

# 島田市統計書

平成 27 年度版



島田市

# は し が き

平成27年度版島田市統計書をここに刊行します。

この統計書は、自然、人口、経済、社会、文化などの各分野にわたる統計資料を総合的に収録し、島田市勢の現状並びに推移を明らかにしたものです。

御利用にあたっては、各方面で参考資料として有効に御活用いただければ幸いです。

発刊にあたり、貴重な資料を御提供いただきました関係各位に厚くお礼申し上げますとともに、今後ともなお一層の御協力をいただけますようお願いいたします。

平成28年9月

島田市長 染谷絹代

## 利用される方へ

1. 本書は、島田市の市勢に関する統計資料を収録したものです。
2. 統計表中、年とあるものは暦年(1月～12月)を、年度とあるものは、会計年度(4月～翌年3月)の1年間を示し、～年～月～日とあるものは、その期日現在を示してあります。
3. 資料の収録は原則として平成22年(度)～平成26年(度)ですが、一部平成27年が含まれています。また、資料の有無、その他の理由により、平成23年(度)までとなる資料もあります。
4. 数値の単位未満は四捨五入または切り捨てたものがあり、合計と内容の計が一致しない場合があります。
5. 表中説明を要する事項および資料の出所については各表の下部に示してあります。
6. 統計表中符号の用法は次のとおりです。
  - 「－」……………皆無または該当数字のないもの
  - 「…」……………不詳
  - 「0」……………単位未満
  - 「×」……………公表をさし控えたもの
  - 「△」……………減少
7. 課名等については、平成27年度の名称となっております。



# 目 次

## 1. 土 地・気 象

1. 市域の変遷…………… 1
2. 位置・面積…………… 1
3. 土地の地目別面積…………… 2
4. 気象…………… 2

## 2. 人 口

1. 人口の推移…………… 3
2. 地区別人口…………… 5
3. 年齢別人口…………… 5
4. 自然動態…………… 5
5. 社会動態…………… 5

## 3. 農 業

1. 農業産出額および生産農業所得…………… 6
2. 主要農産物の産出額…………… 6

## 4. スポーツ・観光・文化

1. ローズアリーナ利用状況…………… 7
2. 各種グラウンド等利用状況…………… 7
3. 市民会館利用状況…………… 8
4. 市民総合施設(プラザおおるり)  
利用状況…………… 8
5. 夢づくり会館(五和会館含む)利用状況… 8
6. チャリム利用状況…………… 8
7. 川根温泉利用状況…………… 9
8. 伊太和里の湯利用状況…………… 9
9. しまだ楽習センター利用状況…………… 9
10. 山の家利用状況…………… 9
11. ささま利用状況…………… 9
12. 島田図書館蔵書数…………… 10
13. 金谷図書館蔵書数…………… 10
14. 川根図書館蔵書数…………… 10

15. 島田図書館利用者別貸出状況…………… 11
16. 金谷図書館利用者別貸出状況…………… 11
17. 川根図書館利用者別貸出状況…………… 11
18. 島田市博物館利用状況…………… 12
19. 島田市博物館分館利用状況…………… 12
20. 島田市ばらの丘公園利用状況…………… 12
21. お茶の郷博物館利用状況…………… 12

## 5. 運 輸・通 信

1. JR島田駅・JR六合駅・JR金谷駅  
旅客状況(乗車人員)…………… 13
2. 大井川鐵道旅客状況(乗車人員)…………… 13
3. 郵便物引受配達状況(島田郵便局)…………… 14
4. 郵便物引受配達状況(金谷郵便局)…………… 14
5. 郵便物引受配達状況(川根郵便局)…………… 15
6. バス利用状況…………… 16
7. 島田駅北口自転車等駐車場利用状況…………… 17
8. 島田駅南口自転車等駐車場利用状況…………… 17
9. 自動車保有台数の推移…………… 18

## 6. 電 気・ガ ス・水 道

1. 電灯電力使用状況…………… 19
2. ガス利用状況(都市ガス)…………… 19
3. 公共下水道の状況…………… 19
4. 上水道給水等利用状況…………… 20
5. 簡易水道給水等状況…………… 20

## 7. 社 会 福 祉

1. 国民年金適用状況…………… 21
2. 国民年金・厚生年金・船員保険  
年金受給権者数…………… 21
3. 保育所等の状況…………… 22
4. 扶助費別生活保護費および人員…………… 23

5. 介護保険の要介護等認定状況	23
6. 労働災害補償保険給付状況 (業務災害)(管内)	24
7. 業種別労働者死傷災害発生状況(管内)	24

## 8. 保健衛生

1. 医療機関数の推移	25
2. 医療従事者数の推移	25
3. 医療施設の状況	25
4. 市立島田市民病院の診療患者数	26
5. 国民健康保険の加入状況	27
6. 後期高齢者医療事業	27
7. 予防接種実施状況	27
8. 主要死因別死亡者数	28
9. 死亡の場所	29
10. ごみ収集の状況	30
11. し尿処理の状況	30
12. 犬の登録状況	30
13. 斎場の使用状況	31

## 9. 市民生活

1. 静岡県消費者物価指数	32
2. 平成27年島田市主要生活物資価格 (平均値)	33
3. 酒類販売(消費)数量(島田税務署管内)	34
4. たばこ消費量	34
5. 生活用品活用バンク利用状況	34
6. 市民相談受付件数	34
7. 公害苦情発生状況	35
8. 業種別公害苦情発生状況	35

## 10. 警察・消防

1. 犯罪発生と検挙の状況(管内)	36
2. 路線別交通事故発生状況 (人身事故のみ)(管内)	36
3. 消防設備保有状況	36

4. 火災発生状況	37
5. 救急活動状況	38
6. 事故別救急出動状況	38

## 11. 建設・住宅

1. 都市計画・土地利用・ 市街地開発事業の状況	39
2. 都市施設・都市計画道路の状況	39
3. 市内道路の現況	40
4. 都市施設・都市計画公園の状況	40
5. 都市施設・都市下水路の状況	41
6. 新設住宅着工戸数	41
7. 島田市市営住宅一覧	41

## 12. 行政・財政

1. 選挙執行状況	42
2. 一般会計歳入決算額	45
3. 特別会計歳入歳出決算額	46
4. 市税決算額	47
5. 一般会計目的別歳出決算額	48
6. 平成27年度一般会計当初予算額	49
7. 企業会計別平成26年度決算額 および平成27年度予算額	49
8. 市民税納税義務者数	50
9. 課税家屋の概要	50
10. 課税家屋の推移	51
11. 市の機構	52
12. 市職員数	54
13. 市議会構成(議員定数20人)	54

## 13. 国勢調査

1. 人口の推移	55
2. 人口集中地区における人口・人口増減・ 面積および人口密度	57
3. 地区別人口推移	57

4. 通勤・通学別流出・流入人口 (15歳以上)……58	
5. 年齢階級別・配偶関係別人口……58	
6. 産業大分類別就業者数の推移 (15歳以上の就業者のみ) ……59	
7. 産業大分類別地区別就業者数 (15歳以上)…59	
8. 労働力状態・年齢別(5歳階級)人口……60	
9. 世帯人員別一般世帯数……61	
10. 住居の種類・住宅の所有の関係別 一般世帯数……61	
11. 国籍別外国人数……61	

## 14. 経済センサスー基礎調査

1. 産業別大分類別事業所数 および従業者数(全事業所)……62	
2. 従業者規模別事業所数 および従業者数(全事業所)……63	

## 15. 事業所・企業統計調査

1. 産業別大分類別事業所数 および従業者数の推移(全事業所)……64	
2. 従業者規模別事業所数 および従業者数の推移(全事業所)……65	

## 16. 商業統計調査

1. 産業中分類別商店数・従業者数 および年間商品販売額(卸・小売業)…66	
2. 産業中分類別商店数・従業者数および 年間商品販売額等の地区別推移 (卸・小売業)…67	

## 17. 工業統計調査

1. 産業分類中分類別事業所数・従業者数 および製造品出荷額等 (従業者4人以上の事業所) ……69	
--	--

2. 産業分類中分類別・地区別事業所数 ・従業者数および製造品出荷額等 (従業者4人以上の事業所) ……70	
3. 従業者規模別の事業所数・従業者数 ・製造品出荷額等および粗付加価値額 (従業者4人以上の事業所) ……72	

## 18. 農林業センサス

1. 経営耕地規模別農家数……73	
2. 農家人口……74	
3. 専業・兼業別農家数……75	
4. 用途別経営耕地面積および 林家保有山林面積……76	
5. 作物別作付農家数および作付面積……77	
6. 地区別農家数および経営耕地面積……78	
7. 畜産の飼育数……79	

## 19. 学校基本調査

1. 小学校の児童数および教員数等……80	
2. 中学校の生徒数および教員数等……81	
3. 高等学校の生徒数および教員数等……81	
4. 幼稚園の園児数および教員数等……82	
5. 各種学校の生徒数および教員数等……82	
6. 中学校卒業後の進路……83	
7. 高等学校卒業後の進路……83	
8. 学年別児童数および生徒数……84	
9. 中学校卒業後の 就職者総数の産業別内訳…84	

# 1. 土地・気象

## 1. 市域の変遷

単位:km<sup>2</sup>

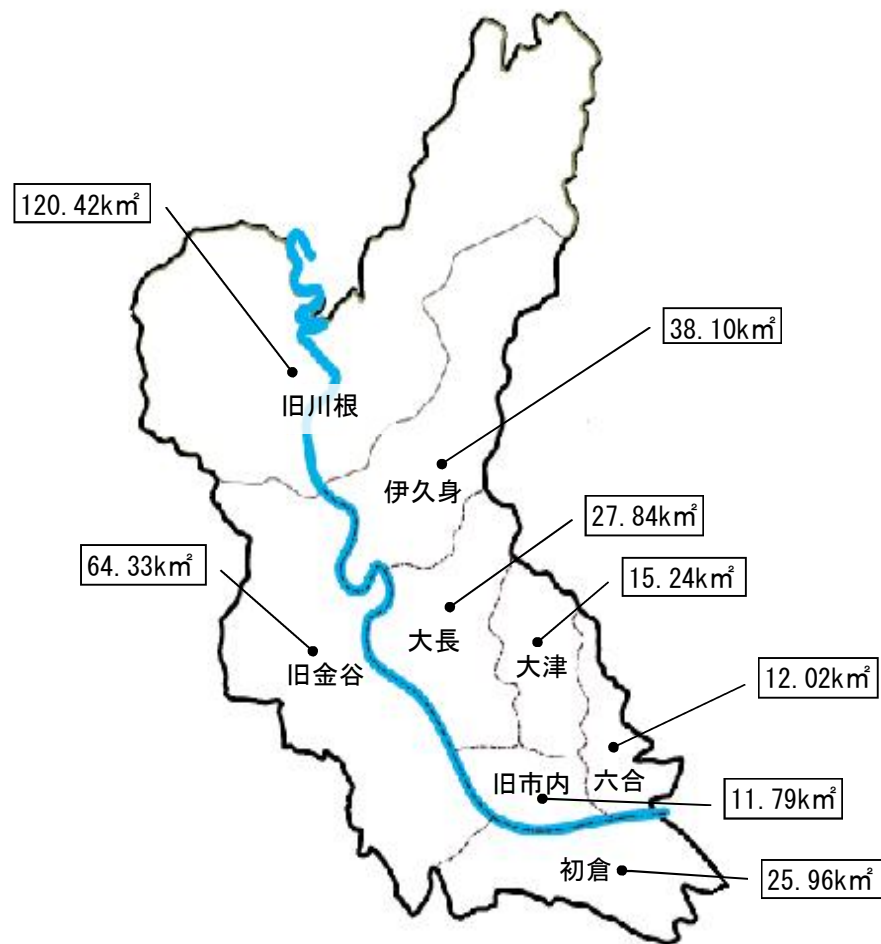
年 月 日	事 項	面積
昭和23年1月1日	市制施行(旧島田市)	11.77
昭和30年1月1日	六合村、大津村、大長村、伊久身村合併	93.9
昭和36年6月1日	初倉村合併	130.75
平成元年11月10日	国土地理院公表	131.04
平成17年5月5日	旧島田市・金谷町合併 新「島田市」誕生	195.4
平成20年4月1日	川根町合併	315.88
平成27年3月6日	面積計測方法の変更による減少(分母を按分した暫定値)	315.70

資料:総務課

## 2. 位置・面積

面積	市庁舎の位置(世界測地系)	
	東 経	北 緯
315.70km <sup>2</sup>	(本庁舎)	
	138° 10' 34"	34° 50' 11"
	(金谷庁舎)	
	138° 7' 35"	34° 50' 5"
	(川根庁舎)	
	138° 4' 36"	34° 56' 22"

資料:総務課



### 3. 土地の地目別面積

(各年1月1日現在)単位:km<sup>2</sup>

区 分	総 数	宅 地	田	畑	山 林	原 野	池 沼	雑 種 地	その他 <sup>1)</sup>
平成23年	315.88	16.754	9.029	28.525	151.530	3.381	0.350	6.468	99.843
24	315.88	16.813	8.905	28.531	151.273	3.378	0.348	6.382	100.250
25	315.88	16.837	8.811	28.507	150.870	3.377	0.349	6.626	100.503
26	315.88	17.001	8.708	28.485	150.551	3.342	0.349	6.859	100.585
<b>27</b>	<b>315.70</b>	<b>17.083</b>	<b>8.634</b>	<b>28.602</b>	<b>155.532</b>	<b>3.356</b>	<b>0.349</b>	<b>6.959</b>	<b>95.185</b>

1)その他は、河川敷・道路敷・堤塘敷・墓地など

資料:課税課「概要調書」(総評価地積+非課税地積)

### 4. 気 象

区 分	降 水 量(mm)			気 温 (°C)					風 速(m/s)			日照時間(h) 年(月)間
	年(月)間	1日最高	起 日	平 均	最 高	起 日	最 低	起 日	平 均	最 大	起 日	
平成23年	2377.0	152.0	9月4日	14.9	34.9	8月11日	-4.5	1月8日	1.9	16.2	9月21日	2294.6
24	2458.5	151.0	8月14日	14.6	33.8	7月26日	-6.0	2月3日	2.1	16.4	6月19日	2199.3
25	1969.5	186.5	4月6日	15.2	35.5	7月8日	-4.9	2月17日	1.9	11.8	9月16日	2298.5
26	2057.5	176.5	10月26日	14.9	34.4	7月24日	-3.9	2月6日	2.0	10.8	10月16日	2195.6
<b>27</b>	<b>2676.5</b>	<b>130.5</b>	<b>7月3日</b>	<b>15.3</b>	<b>33.9</b>	<b>8月7日</b>	<b>-3.3</b>	<b>2月2日</b>	<b>2.0</b>	<b>9.8</b>	<b>9月9日</b>	<b>2070.5</b>
平成27年1月	164.0	53.0	1月6日	5.0	15.7	1月27日	-2.9	1月2日	1.8	7.1	1月15日	205.6
2月	61.5	17.5	2月22日	5.3	19.0	2月23日	-3.3	2月2日	1.9	7.6	2月27日	174.3
3月	190.0	64.0	3月19日	9.0	20.7	3月28日	-2.4	3月12日	2.1	7.5	3月24日	209.8
4月	207.5	59.5	4月20日	13.9	24.8	4月6日	3.8	4月9日	2.3	9.2	4月13日	125.8
5月	164.0	100.0	5月12日	18.7	29.3	5月31日	11.4	5月21日	1.8	8.3	5月29日	219.4
6月	192.0	36.5	6月3日	20.1	29.2	6月28日	12.3	6月6日	2.2	8.6	6月19日	126.1
7月	470.5	130.5	7月3日	24.2	33.6	7月26日	17.5	7月1日	1.6	7.8	7月16日	135.8
8月	331.5	110.0	8月30日	25.7	33.9	8月7日	18.0	8月25日	1.9	9.1	8月25日	184.6
9月	556.0	89.0	9月1日	21.7	29.9	9月2日	16.3	9月30日	2.3	9.8	9月9日	134.4
10月	83.0	34.5	10月1日	17.3	26.8	10月2日	8.7	10月31日	1.9	8.4	10月2日	226.9
11月	163.5	28.0	11月18日	14.0	22.1	11月24日	3.7	11月29日	2.3	7.2	11月14日	139.9
12月	93.0	56.0	12月11日	9.1	21.2	12月11日	-1.9	12月30日	1.9	9.5	12月11日	187.9

※観測地点は、菊川牧之原のアメダス(菊川市倉沢 北緯34度47.1分・東経138度08.3分地点)

資料:静岡地方気象台ホームページ

※起日とは、最高・最低若しくは最大値を観測した月日を記載。



2. 人 口

※「1. 人口の推移」から「5. 社会動態」まで、すべて住民基本台帳からの数字による

1. 人口の推移

(旧島田市)

区 分	世帯数	人 口			一世帯 当たり の人員	人口密度 1km <sup>2</sup> 当たり	面積 (km <sup>2</sup> )	摘 要
		総 数	男	女				
昭和23年8月	6,066	31,445	15,298	16,147	5.2	2,672	11.77	市制施行(23. 1. 1)
27.7	6,893	33,753	16,407	17,346	4.9	2,868	"	
29.4	7,266	35,372	17,199	18,173	4.9	3,005	"	
30.4	10,207	51,719	25,175	26,544	5.1	493	104.84	伊久身、大長、大津、 六合村合併(30. 1. 1)
32.4	10,719	52,816	25,523	27,293	4.9	504	"	
34.4	11,089	53,653	25,896	27,757	4.8	512	"	
35.12	12,069	54,918	26,413	28,505	4.6	524	"	
36.12	13,804	63,604	30,701	32,903	4.6	486	130.75	初倉村合併(36. 6. 1)
37.12	14,033	62,654	30,183	32,471	4.7	479	"	
38.12	14,326	63,339	30,556	32,339	4.2	484	"	
39.12	14,218	63,121	30,528	32,593	4.4	483	"	
40.12	14,693	64,153	31,000	33,153	4.4	491	"	
41.12	15,163	64,667	31,286	33,381	4.3	495	"	
42.12	15,479	65,561	31,774	33,787	4.2	501	"	
43.12	15,754	66,202	32,080	34,122	4.2	506	"	
44.12	15,957	66,706	32,328	34,378	4.2	510	"	
45.12	16,423	67,434	32,685	34,749	4.1	516	"	
46.12	16,864	68,141	33,120	35,021	4.0	521	"	
47.12	17,109	68,731	33,416	35,315	4.0	526	"	
48.12	17,387	69,342	33,745	35,597	4.0	530	"	
49.12	17,602	69,569	33,854	35,715	4.0	532	"	
50.12	17,756	69,925	34,059	35,866	3.9	535	"	
51.12	17,821	70,110	34,187	35,923	3.9	536	"	
52.12	17,852	70,280	34,363	35,917	3.9	538	"	
53.12	17,993	70,625	34,526	36,099	3.9	540	"	
54.12	18,258	71,084	34,697	36,387	3.9	544	"	
55.12	18,535	71,567	34,916	36,651	3.9	547	"	
56.12	18,749	71,913	35,066	36,847	3.8	550	"	
57.12	18,928	72,155	35,220	36,935	3.8	552	"	
58.12	19,098	72,529	35,362	37,167	3.8	555	"	
59.12	19,263	72,909	35,577	37,332	3.8	558	"	
60.12	19,409	73,251	35,823	37,428	3.8	560	"	
61.12	19,578	73,661	36,027	37,634	3.8	563	"	
62.12	19,850	74,150	36,293	37,857	3.7	567	"	
63.12	20,061	74,359	36,399	37,960	3.7	569	"	
平成元年 12月	20,321	74,577	36,516	38,061	3.7	569	131.04	面積は国土地理院公表
2.12	20,579	74,643	36,575	38,068	3.6	570	"	
3.12	20,844	74,881	36,670	38,211	3.6	571	"	
4.12	21,113	75,131	36,818	38,313	3.6	573	"	
5.12	21,512	75,508	37,070	38,438	3.5	576	"	
6.12	21,836	75,807	37,183	38,624	3.5	579	"	
7.12	22,129	75,858	37,217	38,641	3.4	579	"	
8.12	22,407	75,937	37,207	38,730	3.4	579	"	
9.12	22,575	76,134	37,299	38,835	3.3	581	"	
10.12	23,100	76,123	37,316	38,807	3.3	581	"	
11.12	23,426	76,055	37,247	38,808	3.2	580	"	
12.12	23,788	76,226	37,364	38,862	3.2	582	"	
13.12	24,142	76,196	37,401	38,795	3.2	581	"	
14.12	24,446	76,230	37,415	38,815	3.1	582	"	
15.12	24,749	76,267	37,390	38,877	3.1	582	"	
16.12	25,074	76,483	37,472	39,011	3.1	584	"	

資料：市民課

(旧金谷町)

区 分	世帯数	人 口			一世帯 当たり の人員	人口密度 1km <sup>2</sup> 当たり	面積 (km <sup>2</sup> )	摘 要
		総 数	男	女				
昭和32年10月	4,071	22,610	-	-	5.6	348	64.91	五和村合併(32.10.1)
33.1	4,071	22,742	11,162	11,580	5.6	349	65.21	
34.4	4,183	22,705	11,081	11,624	5.4	347	65.48	
36.1	4,270	22,683	11,103	11,580	5.3	346	65.48	
37.1	4,371	22,119	10,716	11,403	5.1	338	65.48	
38.1	4,337	22,111	10,752	11,359	5.1	338	66.15	
38.12	4,376	22,008	10,690	11,318	5.0	336	"	
39.12	4,444	21,855	10,647	11,208	4.9	334	"	
40.12	4,507	21,857	10,669	11,188	4.8	334	"	
41.12	4,573	21,741	10,626	11,115	4.8	332	"	
42.12	4,630	21,688	10,621	11,067	4.7	331	"	
43.12	4,629	21,730	10,591	11,139	4.7	332	"	
44.12	4,687	21,671	10,515	11,156	4.6	331	"	
45.12	4,756	21,636	10,517	11,119	4.5	330	"	
46.12	4,882	21,763	10,590	11,173	4.5	332	"	
47.12	4,977	21,989	10,712	11,277	4.4	336	"	
48.12	5,142	22,136	10,810	11,326	4.3	338	"	
49.12	5,184	22,153	10,838	11,315	4.3	338	"	
50.12	5,217	22,166	10,836	11,330	4.2	339	"	
51.12	5,264	22,220	10,834	11,336	4.2	339	"	
52.12	5,307	22,274	10,922	11,352	4.2	340	"	
53.12	5,316	22,284	10,899	11,385	4.2	340	"	
54.12	5,361	22,246	10,898	11,348	4.1	340	"	
55.12	5,376	22,201	10,862	11,339	4.1	339	"	
56.12	5,423	22,207	10,890	11,317	4.1	339	"	
57.12	5,431	22,258	10,926	11,332	4.1	340	"	
58.12	5,439	22,258	10,940	11,318	4.1	340	"	
59.12	5,500	22,344	11,005	11,339	4.1	341	"	
60.12	5,521	22,380	11,020	11,360	4.1	342	"	
61.12	5,535	22,352	10,990	11,362	4.0	341	"	
62.12	5,574	22,401	11,008	11,393	4.0	342	"	
63.12	5,602	22,441	11,031	11,410	4.0	343	"	
平成元年12月	5,626	22,430	11,030	11,400	4.0	343	"	
2.12	5,647	22,382	10,969	11,413	4.0	348	64.36	川根町との境界変更
3.12	5,679	22,290	10,915	11,375	3.9	346	"	
4.12	5,722	22,303	10,952	11,351	3.9	347	"	
5.12	5,740	22,165	10,852	11,313	3.9	344	"	
6.12	5,761	22,059	10,826	11,233	3.8	343	"	
7.12	5,802	21,944	10,787	11,157	3.8	341	"	
8.12	5,870	21,845	10,723	11,122	3.7	339	"	
9.12	5,883	21,766	10,695	11,071	3.7	338	"	
10.12	5,903	21,580	10,590	10,990	3.7	335	"	
11.12	5,952	21,495	10,562	10,933	3.6	334	"	
12.12	5,986	21,321	10,498	10,823	3.6	331	"	
13.12	6,049	21,318	10,516	10,802	3.5	331	"	
14.12	6,081	21,123	10,437	10,686	3.5	328	"	
15.12	6,120	21,000	10,392	10,608	3.4	326	"	
16.12	6,153	20,897	10,341	10,556	3.4	325	"	

資料：市民課

## (旧川根町)

単位:世帯, 人, km<sup>2</sup>

区 分	世帯数	人 口			一世帯 当たり の人員	人口密度 1km <sup>2</sup> 当たり	面積 (km <sup>2</sup> )	摘 要
		総 数	男	女				
30.4	1,685	10,236	...	...	6.1	87	117.32	町制施行(30. 4. 1)
32.4	1,754	10,422	5,152	5,270	5.9	89	''	
33.4	1,879	10,805	5,335	5,470	5.8	92	''	
34.4	2,031	11,213	5,555	5,658	5.5	96	''	
35.4	2,064	11,238	5,584	5,654	5.4	96	''	
36.4	1,910	10,633	5,286	5,347	5.6	91	''	
37.4	1,869	10,284	5,100	5,184	5.5	88	''	
38.4	1,870	10,156	5,003	5,153	5.4	87	''	
39.4	1,883	9,985	4,939	5,046	5.3	85	''	
40.4	1,890	9,823	4,857	4,966	5.2	84	''	
41.4	1,894	9,626	4,767	4,859	5.1	82	''	
42.4	1,901	9,426	4,675	4,751	5.0	80	''	
43.4	1,905	9,244	4,560	4,684	4.9	79	''	
44.4	1,906	9,026	4,408	4,618	4.7	77	''	
45.4	1,913	9,012	4,401	4,611	4.7	77	''	
46.4	1,923	8,952	4,369	4,583	4.7	76	''	
47.4	1,923	8,905	4,334	4,571	4.6	76	''	
48.4	1,929	8,818	4,291	4,527	4.6	75	''	
49.4	1,922	8,705	4,234	4,471	4.5	74	''	
50.4	1,926	8,656	4,188	4,468	4.5	74	''	
51.4	1,919	8,562	4,167	4,395	4.5	73	''	
52.4	1,908	8,493	4,146	4,347	4.5	72	''	
53.4	1,908	8,376	4,103	4,273	4.4	71	''	
54.4	1,905	8,355	4,092	4,263	4.4	71	''	
55.4	1,879	8,250	4,060	4,190	4.4	70	''	
56.4	1,875	8,156	4,030	4,126	4.3	70	''	
57.4	1,866	8,061	3,971	4,090	4.3	69	''	
58.4	1,859	7,995	3,913	4,082	4.3	68	''	
59.4	1,851	7,869	3,837	4,032	4.3	67	''	
60.4	1,848	7,787	3,807	3,980	4.2	66	''	
61.4	1,834	7,689	3,769	3,920	4.2	66	''	
62.4	1,837	7,634	3,757	3,877	4.2	65	''	
63.4	1,825	7,516	3,702	3,814	4.1	64	''	
平成元年 4月	1,816	7,445	3,669	3,776	4.1	63	120.61	地形図修正測量
2.4	1,814	7,445	3,663	3,782	4.1	63	120.48	金谷町との境界変更
3.4	1,843	7,442	3,657	3,785	4.0	63	''	
4.4	1,820	7,325	3,583	3,742	4.0	62	''	
5.4	1,819	7,315	3,593	3,722	4.0	62	''	
6.4	1,818	7,249	3,573	3,676	4.0	62	''	
7.4	1,818	7,181	3,534	3,647	3.9	61	''	
8.4	1,811	7,119	3,510	3,609	3.9	61	''	
9.4	1,804	7,005	3,479	3,526	3.9	60	''	
10.4	1,803	6,973	3,448	3,525	3.9	59	''	
11.4	1,795	6,842	3,388	3,454	3.8	58	''	
12.4	1,810	6,820	3,373	3,447	3.8	58	''	
13.4	1,803	6,695	3,319	3,376	3.7	57	''	
14.4	1,807	6,604	3,296	3,308	3.7	56	''	
15.4	1,851	6,537	3,257	3,280	3.5	56	''	
16.4	1,847	6,418	3,205	3,213	3.5	55	''	
17.4	1,847	6,335	3,154	3,181	3.4	54	''	
18.4	1,841	6,243	3,109	3,134	3.4	53	''	
19.4	1,828	6,132	3,059	3,073	3.4	52	''	

資料:市民課

## (新島田市)

単位:世帯, 人, km<sup>2</sup>

区 分	世帯数	人 口			一世帯 当たり の人員	人口密度 1km <sup>2</sup> 当たり	面積 (km <sup>2</sup> )	摘 要
		総 数	男	女				
平成17年12月	31,670	97,399	47,758	49,641	3.1	498	195.4	島田市、金谷町
18.12	32,004	97,160	47,619	49,541	3.0	497	195.4	合併(17. 5. 5)
19.12	32,316	97,070	47,572	49,498	3.0	497	195.4	
20.12	35,092	104,127	51,018	53,109	3.0	330	315.88	川根町合併(20. 4. 1)
21.12	35,245	103,675	50,825	52,850	2.9	328	315.88	
22.12	35,426	103,065	50,479	52,586	2.9	326	315.88	
23.12	35,662	102,607	50,216	52,391	2.9	325	315.88	
24.12	35,937	102,097	50,032	52,065	2.8	323	315.88	
25.12	36,162	101,466	49,725	51,741	2.8	321	315.88	
26.12	36,420	100,921	49,485	51,436	2.8	319	315.88	
<b>27.12</b>	<b>36,858</b>	<b>100,441</b>	<b>49,263</b>	<b>51,178</b>	<b>2.7</b>	<b>318</b>	<b>315.70</b>	

資料:市民課

2. 地区別人口 (平成27年12月31日現在) 単位:世帯,人

区 分	世帯数	人 口		
		総 数	男	女
総 数	36,858	100,441	49,263	51,178
旧 市 内	14,586	37,644	18,246	19,398
六 合	5,646	15,721	7,811	7,910
大 津	1,604	4,548	2,180	2,368
大 長	1,430	4,257	2,102	2,155
伊 久 身	318	891	432	459
初 倉	4,772	12,856	6,436	6,420
金 谷	6,706	19,407	9,538	9,869
川 根	1,796	5,117	2,518	2,599

資料:市民課

3. 年齢別人口 (平成27年12月31日現在)単位:人

年 齢	総 数	男	女
総 数	100,441		
0 ~ 4	3,977	2,047	1,930
5 ~ 9	4,405	2,218	2,187
10 ~ 14	4,599	2,374	2,225
15 ~ 19	4,736	2,426	2,310
20 ~ 24	4,425	2,274	2,151
25 ~ 29	4,867	2,471	2,396
30 ~ 34	5,498	2,863	2,635
35 ~ 39	6,046	3,130	2,916
40 ~ 44	7,025	3,645	3,380
45 ~ 49	6,219	3,147	3,072
50 ~ 54	6,124	3,111	3,013
55 ~ 59	6,282	3,141	3,141
60 ~ 64	7,135	3,556	3,579
65 ~ 69	8,062	3,982	4,080
70 ~ 74	6,230	2,974	3,256
75 ~ 79	5,333	2,427	2,906
80 ~ 84	4,540	1,921	2,619
85 ~ 89	3,031	1,114	1,917
90 ~ 94	1,457	366	1,091
95 ~ 99	387	66	321
100 ~	63	10	53
(再掲)65才以上	29,103	12,860	16,243
平 均 年 齢	47	45	48

資料:市民課

4. 自然動態 (各年1月1日~12月31日)単位:人

区 分	出 生(A)			死 亡(B)			自然増減(A)-(B)		
	総数	男	女	総数	男	女	総数	男	女
平成23年	785	409	376	1059	566	493	△ 274	△ 157	△ 117
24	798	414	384	1159	596	563	△ 361	△ 182	△ 179
25	787	397	390	1052	562	490	△ 265	△ 165	△ 100
26	724	382	342	1134	575	559	△ 410	△ 193	△ 217
<b>27</b>	<b>755</b>	<b>389</b>	<b>366</b>	<b>1168</b>	<b>588</b>	<b>580</b>	<b>△ 413</b>	<b>△ 199</b>	<b>△ 214</b>

資料:市民課

5. 社会動態 (各年1月1日~12月31日)単位:人

区 分		転 入	転 出	社会増減	婚 姻	離 婚
		(A)	(B)	(A)-(B)	(件)	(件)
平成23年	島田市	2,329	2,469	△ 140	437	162
24	島田市	2,433	2,544	△ 111	479	150
25	島田市	2,568	2,926	△ 358	450	139
26	島田市	2,577	2,711	△ 134	467	145
<b>27</b>	<b>島田市</b>	<b>2,683</b>	<b>2,757</b>	<b>△ 74</b>	<b>431</b>	<b>144</b>

資料:市民課

### 3. 農 業

#### 1. 農業産出額および生産農業所得

単位: 1, 000万円

区 分	農 業 産 出 額																	農 業 所 得 率 ( % )	生 産 農 業 所 得	参 考 ( 1, 000 円 )				
	耕 種										畜 産						加 工 農 産 物 ③			計 ①+②+③	農 家 一 戸 当 たり 生 産 農 業 所 得	耕 地 1 0 a 当 たり 生 産 農 業 所 得	農 たり 業 専 従 者 一 人 当 り 生 産 農 業 所 得	
	米	麦 類	雑 穀・ 豆 類	い も 類	野 菜	果 実	花 き	工 芸 農 作 物	種 苗・ 苗 木 類	そ の 他	耕 種 計 ①	肉 用 牛	乳 用 牛	豚	鶏	そ 畜 の 産 他 物								畜 産 計 ②
平成16年	旧島田市	62	-	0	2	104	27	53	328	17	592	28	4	X	4	X	42	120	754	47.6	359	1,613	184	1,389
	旧金谷町	22	-	0	1	10	5	4	291	16	349	-	-	-	X	X	0	114	463	50.8	235	2,219	202	1,413
	旧川根町	2	-	0	1	2	0	-	110	5	120	-	-	-	-	-	-	42	162	51.2	83	1,236	182	1,108
17	島田市	82	0	0	3	123	28	59	544	34	873	23	4	X	5	X	39	193	1105	46.5	514	1,735	166	1,368
	旧川根町	2	-	0	1	2	0	-	101	4	110	-	-	-	-	-	-	38	148	50	74	1,174	166	1,069
18	島田市	75	-	0	3	106	29	57	477	27	774	26	5	X	4	X	40	164	978	45.4	444	1,504	146	1,182
	旧川根町	2	-	0	0	2	0	-	94	5	104	-	-	-	-	-	-	34	138	48.6	67	1,065	150	967

※平成19年以降集計していない

資料: 関東農政局静岡農政事務所統計部

#### 2. 主要農産物の産出額

単位: 1, 000万円

区 分	総 額	茶	米	レタス	肉用牛	豚	鶏 卵	みかん	いちご	牛 乳	ば ら	ブイラー	きゅうり	トマト	たけのこ	乳 牛	その他
平成16年	旧島田市	754	447	62	67	28	X	3	21	13	4	35	-	6	2	1	0
	旧金谷町	463	405	22	1	-	-	X	3	-	-	-	-	0	0	-	-
	旧川根町	162	152	2	-	-	-	-	-	-	-	-	-	0	1	0	7
17	島田市	1,105	737	82	76	23	X	4	22	14	4	36	-	6	3	1	0
	旧川根町	148	138	2	-	-	-	-	-	-	-	-	-	0	1	0	7
18	島田市	978	641	75	60	26	X	X	22	13	4	33	-	6	3	1	0
	旧川根町	138	128	2	-	-	-	-	-	-	-	-	-	0	1	0	7

※「茶」の農業産出額は、茶(生葉)と荒茶の合計値である。

資料: 関東農政局静岡農政事務所統計部

平成19年以降集計していない

#### 4. スポーツ・観光・文化

##### 1. 総合スポーツセンター「ローズアリーナ」利用状況

単位:人

区分	計	メインアリーナ	サブアリーナ	卓球場	トレーニング室	軽体操室	多目的室	研修室	プール	武道場	弓道場
平成23年度	302,752	58,000	32,143	8,936	40,787	6,099	20,615	13,019	107,557	12,634	2,962
24	318,730	65,854	29,653	8,827	42,978	6,745	26,555	16,090	105,651	13,364	3,013
25	313,945	55,049	30,575	7,830	45,695	6,628	23,855	16,941	112,438	12,032	2,902
<b>26</b>	<b>314,662</b>	<b>51,250</b>	<b>27,310</b>	<b>8,101</b>	<b>50,115</b>	<b>9,186</b>	<b>24,010</b>	<b>17,388</b>	<b>111,644</b>	<b>13,193</b>	<b>2,465</b>

資料:スポーツ振興課

##### 2. 各種グラウンド等利用状況

区分	島田球場	島田第二球場	金谷野球場	横井ソフトボール グラウンド	島田 陸上競技場	金谷多目的広場 (トラック)	島田市グラウンド ・ゴルフ場	金谷南グラウンド ・ゴルフ場
平成22年度	256	110	125	179	260	138	1,191	965
23	296	107	116	190	148	143	1,110	988
24	361	101	107	109	190	154	1,154	1,016
25	236	104	124	120	273	210	1,137	1,025
<b>26</b>	<b>247</b>	<b>100</b>	<b>136</b>	<b>139</b>	<b>289</b>	<b>162</b>	<b>1,444</b>	<b>964</b>

(つづき)

←単位:回 →単位:人

区分	横井サッカー グラウンド	横井運動場公園 サッカー場	金谷サッカー場	金谷体育セン ター	中央公園 かばさんプール	金谷プール	中央公園庭球場
平成22年度	91	152	333	26,072	8,164	2,181	22,025
23	79	165	328	28,458	8,397	1,904	22,119
24	68	123	322	29,186	8,227	2,310	23,803
25	95	231	302	28,813	8,329	2,021	24,291
<b>26</b>	<b>83</b>	<b>279</b>	<b>341</b>	<b>29,431</b>	<b>7,599</b>	<b>1,547</b>	<b>24,499</b>

資料:スポーツ振興課

### 3. 市民会館利用状況

単位:件

区分	ホール・ホワイエ	集会室 等
平成21年度	209	1,282
22	203	1,252
23	208	1,308
24	209	1,283
<b>25</b>	<b>90</b>	<b>566</b>

平成25年10月1日から全館利用禁止

資料:文化課

### 5. 金谷生きがいセンター夢づくり会館(五和会館含む)利用状況

単位:件

区分	ホール	会議室	その他
平成22年度	153	1,775	930
23	150	1,743	792
24	144	1,656	884
25	146	1,664	852
<b>26</b>	<b>155</b>	<b>1,575</b>	<b>778</b>

資料:文化課

### 4. 市民総合施設プラザおおるり利用状況

単位:件

区分	ホール	会議室	その他
平成22年度	142	3,202	1,764
23	154	3,305	1,842
24	145	3,376	1,798
25	188	3,337	1,934
<b>26</b>	<b>166</b>	<b>3,336</b>	<b>2,124</b>

資料:文化課

### 6. 川根文化センターチャリム21利用状況

単位:件

区分	ホール	会議室	その他
平成22年度	70	531	464
23	60	540	500
24	61	419	509
25	57	403	548
<b>26</b>	<b>51</b>	<b>445</b>	<b>571</b>

資料:文化課

## 7. 川根温泉利用状況

単位:人

区分	ふれあいの泉	ふれあいコテージ
平成22年度	354,761	15,265
23	323,164	15,602
24	328,652	15,006
25	310,465	14,584
<b>26</b>	<b>309,532</b>	<b>14,744</b>

資料:観光課

## 川根温泉ホテル利用状況

単位:人

区分	宿泊者数	日帰り風呂
平成26年度	17,417	14,496

資料:観光課

## 8. 田代の郷温泉伊太和里の湯利用状況

単位:人

区分	伊太和里の湯	貸切風呂	多目的ルーム
平成22年度	162,724	926	5
23	202,388	1,063	5
24	205,423	3,181	4
25	204,502	3,084	0
<b>26</b>	<b>201,911</b>	<b>3,041</b>	<b>0</b>

資料:観光課

## 9. しまだ楽習センター利用状況

単位:日,人

区分	開館日数	利用者数			一日平均
		総数	男	女	
平成22年度	359	47,942	5,934	42,008	133.5
23	360	49,152	6,711	42,441	136.5
24	359	49,016	6,670	42,346	136.5
25	359	49,030	6,219	42,811	136.6
<b>26</b>	<b>359</b>	<b>47,846</b>	<b>6,154</b>	<b>41,692</b>	<b>133.3</b>

資料:社会教育課

## 10. 野外活動センター山の家利用状況

単位:件,人

区分	件数	利用者数			
		総数	一般	学生	乳幼児
平成22年度	集会利用	538	7,515	※内訳なし	
	宿泊利用	829	5,809	※内訳なし	
23	集会利用	621	7,326	※内訳なし	
	宿泊利用	763	4,964	※内訳なし	
24	集会利用	599	7,962	※内訳なし	
	宿泊利用	781	5,134	※内訳なし	
25	集会利用	618	7,924	※内訳なし	
	宿泊利用	726	5,670	※内訳なし	
26	集会利用	<b>486</b>	<b>8,601</b>	※内訳なし	
	宿泊利用	<b>705</b>	<b>5,196</b>	※内訳なし	

※集会利用は研修室、休憩室、集会室、和室の合計

資料:社会教育課

※宿泊利用は和室の合計

## 11. 山村都市交流センターささま利用状況

単位:件,人

区分	件数	利用者数			
		総数	一般	学生	乳幼児
平成23年度	集会利用	370	14,530	※内訳なし	
	宿泊利用	569	3,083	※内訳なし	
24	集会利用	404	11,636	※内訳なし	
	宿泊利用	550	3,102	※内訳なし	
25	集会利用	424	16,695	※内訳なし	
	宿泊利用	612	3,390	※内訳なし	
<b>26</b>	集会利用	<b>378</b>	<b>12,321</b>	※内訳なし	
	宿泊利用	<b>630</b>	<b>3,381</b>	※内訳なし	

※「ささま」は平成21年4月開館

資料:社会教育課

## 12. 島田図書館蔵書数

単位:点

区分	総数	総記	哲学 宗教	歴史 地理	社会 科学	自然 科学	技術 工業	産業	芸術 体育	語学	文学	絵本	紙芝居	雑誌	AV	その他
平成22年度	282,191	10,016	7,212	25,049	32,443	19,588	15,849	8,146	22,271	4,157	91,680	28,886	2,066	6,446	8,292	90
23	262,332	9,082	6,522	22,639	28,382	16,444	15,569	7,258	20,059	3,893	86,255	29,699	1,638	6,706	8,089	97
24	273,393	9,155	6,750	23,303	29,656	17,247	16,757	7,739	20,865	4,048	89,763	30,750	1,639	7,009	8,582	130
25	276,064	8,882	6,338	23,124	29,745	17,668	16,703	7,862	21,217	4,149	90,149	30,607	3,178	7,334	8,974	134
<b>26</b>	<b>281,251</b>	<b>9,069</b>	<b>6,581</b>	<b>22,803</b>	<b>29,809</b>	<b>17,637</b>	<b>17,361</b>	<b>8,105</b>	<b>21,739</b>	<b>4,120</b>	<b>91,886</b>	<b>33,491</b>	<b>1,673</b>	<b>7,637</b>	<b>9,265</b>	<b>75</b>

※島田図書館は、島田分館・地域館の図書も含まれる。

資料:図書館課

## 13. 金谷図書館蔵書数

単位:点

区分	総数	総記	哲学 宗教	歴史 地理	社会 科学	自然 科学	技術 工業	産業	芸術 体育	語学	文学	絵本	紙芝居	雑誌	AV	その他
平成22年度	87,630	2,652	2,400	8,441	8,949	6,891	5,744	3,519	6,811	1,586	27,617	9,102	227	2,229	1,412	50
23	93,998	2,799	2,484	9,111	9,370	7,363	6,224	3,748	7,009	1,652	29,739	9,683	245	2,986	1,534	51
24	97,085	2,827	2,540	9,145	9,839	7,813	6,751	3,941	7,292	1,646	30,831	10,261	263	2,293	1,593	50
25	100,978	2,920	2,638	9,444	10,205	8,245	7,351	4,187	7,566	1,590	31,838	10,774	283	2,362	1,524	51
<b>26</b>	<b>102,046</b>	<b>3,009</b>	<b>2,662</b>	<b>9,321</b>	<b>10,336</b>	<b>8,140</b>	<b>7,055</b>	<b>4,417</b>	<b>7,714</b>	<b>1,635</b>	<b>32,692</b>	<b>10,709</b>	<b>296</b>	<b>2,434</b>	<b>1,576</b>	<b>50</b>

資料:図書館課

## 14. 川根図書館蔵書数

単位:点

区分	総数	総記	哲学 宗教	歴史 地理	社会 科学	自然 科学	技術 工業	産業	芸術 体育	語学	文学	絵本	紙芝居	雑誌	AV	その他
平成22年度	25,818	502	423	1,755	1,770	1,693	1,921	726	1,989	245	9,847	3,739	219	987	—	2
23	27,049	530	458	1,876	1,903	1,776	2,056	773	2,091	254	10,274	3,964	220	872	—	2
24	28,021	574	474	1,901	2,005	1,792	2,174	827	2,128	260	10,539	4,232	223	890	—	2
25	29,004	576	492	2,002	2,091	1,903	2,304	854	2,141	264	10,962	4,277	225	910	—	3
<b>26</b>	<b>29,480</b>	<b>533</b>	<b>475</b>	<b>1,971</b>	<b>1,976</b>	<b>1,802</b>	<b>2,305</b>	<b>860</b>	<b>2,124</b>	<b>265</b>	<b>11,696</b>	<b>4,321</b>	<b>225</b>	<b>926</b>	<b>—</b>	<b>1</b>

※川根図書館「雑誌その他」は、分類不明の図書も含まれる。

資料:図書館課



## 15. 島田図書館利用者別貸出状況

単位:点

区分	幼児	小学生	中学生	高校生	一般 大学生	個人 貸出計	団体	相互貸借	総数
平成22年度	23,185	49,448	8,819	4,068	290,669	376,189	3,505	986	380,680
23	23,976	48,277	7,792	3,838	286,225	370,108	2,844	837	373,789
24	22,642	40,612	7,165	2,947	195,925	269,291	2,945	550	271,686
25	30,663	65,484	9,381	4,867	268,765	379,160	2,987	818	382,147
<b>26</b>	<b>32,125</b>	<b>63,788</b>	<b>10,187</b>	<b>5,410</b>	<b>281,954</b>	<b>393,464</b>	<b>6,726</b>	<b>878</b>	<b>401,068</b>

資料:図書館課

## 16. 金谷図書館利用者別貸出状況

単位:点

区分	幼児	小学生	中学生	高校生	一般 大学生	個人 貸出計	団体	相互貸借	総数
平成22年度	12,679	26,304	2,441	1,255	92,956	135,635	1,909	234	137,778
23	15,958	27,531	2,989	929	93,057	140,464	3,391	282	144,137
24	20,056	35,163	3,275	1,083	126,804	186,381	2,763	263	189,407
25	16,406	26,456	2,187	897	107,606	153,552	2,971	232	156,523
<b>26</b>	<b>15,694</b>	<b>22,600</b>	<b>2,079</b>	<b>904</b>	<b>99,829</b>	<b>141,106</b>	<b>2,859</b>	<b>179</b>	<b>144,144</b>

資料:図書館課

## 17. 川根図書館利用者別貸出状況

単位:点

区分	幼児	小学生	中学生	高校生	一般 大学生	個人 貸出計	団体	相互貸借	総数
平成22年度	2,884	5,379	256	102	12,125	20,746	972	79	21,797
23	2,704	5,777	264	136	11,748	20,629	1,152	78	21,859
24	3,118	5,586	478	87	11,957	21,226	968	88	22,282
25	2,799	5,146	276	89	12,759	21,069	699	70	21,768
<b>26</b>	<b>3,351</b>	<b>4,615</b>	<b>182</b>	<b>144</b>	<b>12,974</b>	<b>21,266</b>	<b>632</b>	<b>44</b>	<b>21,942</b>

資料:図書館課

18. 島田市博物館利用状況

単位:人

区分	利用者数						
	総数	有料				免除	
		個人		団体		一般	小中学生
一般	小中学生	一般	小中学生				
平成22年度	18,373	7,686	0	3,121	0	4,836	2,730
23	22,362	9,150	0	2,945	0	5,153	5,114
24	27,455	10,243	0	3,326	0	6,673	7,213
25	27,598	12,943	0	2,674	0	5,364	6,617
<b>26</b>	<b>19,037</b>	<b>7,217</b>	<b>0</b>	<b>2,907</b>	<b>0</b>	<b>5,914</b>	<b>2,999</b>

※免除の小中学生には幼児を含む。

資料:文化課

※平成22年度より中学生以下は無料とした。

19. 島田市博物館 分館利用状況

単位:人

区分	利用者数						
	総数	有料				免除	
		個人		団体		一般	小中学生
一般	小中学生	一般	小中学生				
平成22年度	11,667	7,167	0	382	0	1,973	2,145
23	13,782	7,560	0	621	0	2,387	3,214
24	14,928	8,658	0	290	0	2,254	3,726
25	13,981	8,811	0	196	0	1,800	3,174
<b>26</b>	<b>11,496</b>	<b>6,451</b>	<b>0</b>	<b>229</b>	<b>0</b>	<b>2,382</b>	<b>2,434</b>

※免除の小中学生には幼児を含む。

資料:文化課

※平成22年度より中学生以下は無料とした。

20. 島田市ばらの丘公園利用状況

単位:人

区分	利用者数					
	総数	有料				免除 (無料を含む)
		個人		団体		
一般	小中学生	一般	小中学生			
平成22年度	84,108	52,282	1,899	22,583	1,318	6,026
23	82,864	48,395	1,749	25,002	1,155	6,563
24	73,476	41,275	1,467	22,571	945	7,218
25	71,598	49,639	1,857	11,597	707	7,798
<b>26</b>	<b>62,812</b>	<b>43,953</b>	<b>1,254</b>	<b>10,749</b>	<b>771</b>	<b>6,085</b>

資料:文化課

21. お茶の郷博物館・茶室利用状況

単位:人

区分	有料入館者数		
	一般	小中学生	合計
平成22年度	40,633	6,050	46,683
23	30,647	5,165	35,812
24	35,140	5,831	40,971
25	36,806	5,170	41,976
<b>26</b>	<b>35,028</b>	<b>4,244</b>	<b>39,272</b>

資料:農林課

## 5. 運輸・通信

### 1. JR島田駅・JR六合駅・JR金谷駅旅客状況(乗車人員)

単位:人

区分	島田駅		六合駅		金谷駅	
	一般	定期券	一般	定期券	一般	定期券
平成22年度	689,048	1,434,995	368,390	766,015	296,824	531,343
23	666,575	1,427,530	365,110	767,715	273,274	523,941
24	679,420	1,404,144	373,240	764,187	270,968	496,514
25	679,059	1,400,039	370,744	761,705	267,787	507,714
<b>26</b>	<b>654,452</b>	<b>1,345,349</b>	<b>354,054</b>	<b>738,963</b>	<b>264,736</b>	<b>493,756</b>

資料:東海旅客鉄道(株)

### 2. 大井川鐵道旅客状況(乗車人員)

単位:人

区分	金谷駅		新金谷駅		代官町駅		日切駅		五和駅		神尾駅		福用駅	
	一般	定期券	一般	定期券	一般	定期券	一般	定期券	一般	定期券	一般	定期券	一般	定期券
平成22年度	88,581	41,190	147,927	14,910	3,894	8,775	3,461	1,050	5,403	7,890	373	0	4,375	10,140
23	72,170	40,500	127,243	12,420	3,255	8,100	2,988	990	4,530	11,070	356	0	4,015	12,480
24	70,307	34,815	162,131	11,610	2,516	6,570	2,321	1,170	3,978	10,410	319	0	4,031	11,145
25	63,934	33,465	141,135	15,615	2,633	4,425	2,134	1,440	4,261	12,270	273	630	3,494	11,250
26	63,197	28,185	155,487	10,725	1,593	4,590	1,504	1,380	3,204	10,530	245	720	2,965	10,950

資料:大井川鐵道(株)

区分	大和田駅		家山駅		抜里駅		川根温泉笹間渡駅	
	一般	定期券	一般	定期券	一般	定期券	一般	定期券
平成22年度	2,418	3,900	67,610	31,635	1,613	4,125	10,368	2,310
23	2,203	3,720	64,742	28,500	1,709	4,680	9,502	3,510
24	2,272	3,540	78,362	29,160	1,610	4,275	9,014	2,475
25	2,084	3,540	49,567	29,250	1,496	4,620	8,769	3,060
26	1,718	2,640	50,351	22,980	1,331	3,270	7,443	2,235

### 3. 郵便物引受配達状況(島田郵便局)

単位:件

区 分	引 受				配 達			
	普通通常	速 達	書 留	小 包	普通通常	速 達	書 留	小 包
平成22年度	6,500,927	29,786	84,490	251,409	10,504,782	45,839	149,797	167,327
23	5,719,681	28,382	79,893	269,041	10,297,889	41,823	150,133	194,296
24	5,461,573	34,855	65,039	271,933	10,003,725	35,966	129,634	155,144
25	5,691,587	38,036	46,577	298,439	10,455,227	39,588	135,250	183,390
<b>26</b>	<b>5,632,153</b>	<b>37,253</b>	<b>45,341</b>	<b>302,516</b>	<b>10,314,156</b>	<b>37,215</b>	<b>133,156</b>	<b>188,530</b>

※初倉・伊久美局を含む(年賀状は含まない)

資料:日本郵便株式会社 島田郵便局

### 4. 郵便物引受配達状況(金谷郵便局)

単位:件

区 分	引 受				配 達			
	普通通常	速 達	書 留	小 包	普通通常	速 達	書 留	小 包
平成22年度	2,078,564	4,935	15,214	84,190	2,885,325	11,905	34,054	42,624
23	2,054,815	4,061	10,113	86,580	2,763,521	10,723	31,161	43,407
24	2,295,660	3,602	9,860	87,040	2,958,735	11,036	33,596	45,579
25	2,477,705	11,686	6,365	80,717	3,570,955	10,596	35,629	48,543
<b>26</b>	<b>2,359,103</b>	<b>11,874</b>	<b>5,414</b>	<b>75,375</b>	<b>3,563,961</b>	<b>10,588</b>	<b>34,851</b>	<b>56,323</b>

資料:日本郵便株式会社 金谷郵便局

## 5. 郵便物引受配達状況(川根郵便局)

単位:件

区 分	引 受				配 達			
	普通通常	速 達	書 留	小 包	普通通常	速 達	書 留	小 包
平成22年度	-	-	-	-	776,703	1,962	9,130	13,976
23	-	-	-	-	758,785	2,027	10,484	13,341
24	-	-	-	-	727,567	3,176	8,906	12,954
25	-	-	-	-	751,812	2,847	9,336	13,311
<b>26</b>	-	-	-	-	<b>736,251</b>	<b>2,563</b>	<b>8,866</b>	<b>14,152</b>

資料:日本郵便株式会社 島田郵便局

※川根郵便局は、平成19年10月1日の民営分社化に伴い、川根郵便局及び島田支店川根集配センターに分社化。以後は窓口業務のみを行っている。

## 6. バス利用状況

単位:100人

区分	平成22年度	平成23年度	平成24年度	平成25年度	平成26年度
総数	8,896	8,368	7,943	7,629	<b>7,525</b>
島田静波線	1,905	1,709	1,558	1,574	<b>1,571</b>
金谷島田病院線	1,278	1,196	1,126	1,008	<b>1,066</b>
伊久身線	1,265	1,199	1,125	1,129	<b>1,120</b>
相賀線	794	754	749	755	<b>698</b>
湯日線	449	440	422	419	<b>405</b>
大津線	655	591	572	605	<b>586</b>
菊川神谷城線	78	69	68	59	<b>60</b>
夢づくり会館線	165	161	168	174	<b>188</b>
大代線	13	14	12	13	<b>12</b>
萩間線	1,194	1,124	1,039	865	<b>830</b>
勝間田線	494	510	498	425	<b>372</b>
六合南線	35	33	28	31	<b>34</b>
笹間渡笹間線	101	75	89	83	<b>89</b>
田代の郷温泉線	442	467	455	462	<b>468</b>
島田駅東線	24	25	33	26	<b>25</b>
ゆいタク※)	-	1	1	1	<b>1</b>

資料:生活安心課、しずてつジャストライン(株)

※)ゆいタクは、平成23年7月から運行開始

### 7. 島田駅北口自転車等駐車場利用状況

単位:台、%

区 分	平成22年度	平成23年度	平成24年度	平成25年度	平成26年度
日平均利用台数	918	858	829	806	839
利 用 率	80.7	75.4	72.8	70.8	73.7

資料:生活安心課

### 8. 島田駅南口自転車等駐車場利用状況

単位:台、%

区 分	平成22年度	平成23年度	平成24年度	平成25年度	平成26年度
日平均利用台数	34	38	34	36	34
利 用 率	34.0	38.0	34.0	36.0	34.0

1)島田駅南口自転車等駐車場は、平成21年4月1日開設

資料:生活安心課

## 9. 自動車保有台数の推移

(4月1日現在)単位:台

区 分		平成23年	平成24年	平成25年	平成26年	平成27年
総 数		86,110	86,124	86,137	86,250	<b>86,215</b>
乗 用 車	計	34,067	33,796	33,584	33,263	<b>32,808</b>
	普通 { 営業用	10	10	12	12	<b>13</b>
	{ 自家用	13,946	14,025	14,114	14,234	<b>14,222</b>
	小型 { 営業用	124	114	112	107	<b>105</b>
{ 自家用	19,987	19,647	19,346	18,910	<b>18,468</b>	
準 乗 用 車	計	1,640	1,604	1,512	1,488	<b>1,417</b>
	営業用	5	6	7	14	<b>13</b>
	自家用	1,635	1,598	1,505	1,474	<b>1,404</b>
ト ラ ッ ク 等	計	4,688	3,944	3,839	3,790	<b>3,704</b>
	トラック・ トレーラー { 営業用	583	571	560	567	<b>565</b>
	{ 自家用	3,485	3,373	3,279	3,223	<b>3,139</b>
	特殊用途車	620	603	615	619	<b>610</b>
バ ス	計	107	106	112	111	<b>115</b>
	営業用	20	21	27	29	<b>31</b>
	自家用	87	85	85	82	<b>84</b>
軽 自 動 車	計	32,669	33,465	34,077	34,711	<b>35,524</b>
	軽乗用車	22,476	23,332	24,219	24,938	<b>25,994</b>
	軽貨物車	10,190	10,130	9,855	9,770	<b>9,527</b>
	軽三輪車	3	3	3	3	<b>3</b>
二 輪 車 ・ 原 付	計	11,834	11,509	11,289	11,147	<b>10,925</b>
	250ccを超えるもの	1,708	1,664	1,664	1,675	<b>1,678</b>
	125cc超～250cc以下	1,636	1,601	1,598	1,654	<b>1,666</b>
	90cc超～125cc以下	829	871	929	992	<b>1,049</b>
	50cc超～90cc以下	728	719	685	667	<b>629</b>
	50cc以下 原付三・四輪注2)	6,876	6,591	6,338	6,088	<b>5,835</b>
小 型 特 殊	計	1,105	1,097	1,109	1,121	<b>1,112</b>
	農耕作業用	833	837	843	853	<b>848</b>
	その他	272	260	266	268	<b>264</b>

資料:県統計センターしずおかホームページ



## 6. 電気・ガス・水道

### 1. 電灯電力使用状況

単位: Mwh, 件

区 分	電灯種別 (一般電灯・店舗・他)		電力種別 (事務所・商店・工場・他)	
	契約口数	消費電力量	契約口数	消費電力量
	平成23年	53,042	220,236	X
24	53,454	220,192	X	581,358
25	53,905	215,889	X	575,118
26	54,542	211,242	X	619,980
<b>27</b>	<b>55,152</b>	<b>209,430</b>	X	<b>621,682</b>

資料: 中部電力㈱島田営業所

### 2. ガス利用状況(都市ガス)

単位: 戸(各年5月現在)

区 分	総 数	家庭用	商業用	工業用	その他用
平成23年	4,831	4,345	409	4	73
24	4,831	4,259	484	4	84
25	4,844	4,269	488	4	83
26	4,811	4,205	519	4	83
<b>27</b>	<b>4,783</b>	<b>4,163</b>	<b>533</b>	<b>5</b>	<b>82</b>

資料: 島田ガス㈱

### 3. 公共下水道の状況

単位: ha, 人, %, m<sup>3</sup>

区 分	処理区域面積 (A)	処理区域内人口 (B)	水洗化人口 (C)	水洗化率 (C)÷(B)	処理汚水量 (年間)	有収汚水量 (年間)
平成22年度	183.5	9,858	8,043	81.6	1,147,106	1,085,816
23	187.9	10,055	8,176	81.3	1,159,853	1,088,007
24	193.1	10,307	8,351	81.0	1,136,970	1,087,358
25	199.2	10,273	8,454	82.3	1,135,389	1,084,300
<b>26</b>	<b>205.3</b>	<b>10,564</b>	<b>8,638</b>	<b>81.8</b>	<b>1,152,803</b>	<b>1,097,560</b>

※平成7年4月1日供用開始

資料: 下水道課

#### 4. 上水道給水等状況

(島田地区)

単位:人,戸,m<sup>3</sup>,%

区分	平成22年度	平成23年度	平成24年度	平成25年度	平成26年度
年度末給水人口	75,088	74,988	74,705	74,509	<b>74,354</b>
年度末給水戸数	28,781	29,082	29,285	29,596	<b>30,007</b>
家事用	26,737	27,036	27,231	27,518	<b>27,943</b>
営業用	1,752	1,752	1,758	1,748	<b>1,756</b>
官公署学校用	267	269	271	267	<b>269</b>
浴場営業用	1	1	1	1	<b>1</b>
適用	-	-	-	-	-
特別用	18	20	19	20	<b>19</b>
工場用	-	-	-	-	-
臨時用	6	4	5	42	<b>19</b>
年間配水量	10,701,705	10,532,993	10,403,057	10,421,051	<b>10,583,389</b>
月平均配水量	891,809	877,749	866,921	868,421	<b>881,949</b>
年間有収水量	8,774,557	8,649,610	8,545,195	8,558,034	<b>8,426,852</b>
月平均有収水量	731,213	720,801	712,100	713,170	<b>702,238</b>
有収率	82.0	82.1	82.1	82.1	<b>79.6</b>

資料:水道課

(金谷地区)

単位:人,戸,m<sup>3</sup>,%

区分	平成22年度	平成23年度	平成24年度	平成25年度	平成26年度
年度末給水人口	17,963	17,996	17,874	17,972	<b>17,646</b>
年度末給水戸数	6,238	6,245	6,318	6,407	<b>6,460</b>
家事用	5,727	5,728	5,809	5,877	<b>6,002</b>
営業用	304	308	304	320	<b>320</b>
官公署学校用	123	125	122	123	<b>134</b>
浴場営業用	-	-	-	-	-
適用	-	-	-	-	-
特別用	77	79	80	79	-
工場用	2	2	2	2	<b>2</b>
臨時用	5	3	1	6	<b>2</b>
年間配水量	2,649,740	2,550,876	2,514,946	2,431,661	<b>2,488,818</b>
月平均配水量	220,812	212,573	209,579	202,638	<b>207,402</b>
年間有収水量	2,088,529	2,072,034	1,990,539	1,963,646	<b>1,955,411</b>
月平均有収水量	174,044	172,670	165,878	163,637	<b>162,951</b>
有収率	78.82	81.23	79.15	80.75	<b>78.57</b>

資料:大井上水道企業団

#### 5. 簡易水道給水等状況

(島田市)

単位:人,戸,m<sup>3</sup>,%

区分	平成22年度	平成23年度	平成24年度	平成25年度	平成26年度
年度末給水人口	5,974	5,877	5,738	5,594	<b>5,485</b>
年度末給水戸数	2,102	2,100	2,094	2,102	<b>2,078</b>
家事用	2,016	2,012	2,005	2,012	<b>1,973</b>
営業用	55	55	57	58	<b>58</b>
官公署学校用	31	33	32	32	<b>46</b>
浴場営業用	-	-	-	-	-
適用	-	-	-	-	-
特別用	-	-	-	-	-
臨時用	-	-	-	-	<b>1</b>
年間配水量	832,737	799,973	814,976	816,125	<b>828,590</b>
月平均配水量	69,395	66,664	67,915	68,010	<b>69,049</b>
年間有収水量	674,489	650,993	640,082	638,265	<b>611,647</b>
月平均有収水量	56,207	54,249	53,340	53,189	<b>50,971</b>
有収率	81.0	81.4	78.5	78.2	<b>73.8</b>

資料:水道課

## 7. 社会福祉

### 1. 国民年金適用状況

単位:人

区 分	適 用 人 員			
	総 数	強 制	任 意	第 3 号
平成22年度	20,213	12,789	103	7,321
23	19,642	12,384	103	7,155
24	19,102	11,938	101	7,063
25	18,434	11,401	84	6,949
<b>26</b>	<b>17,588</b>	<b>10,728</b>	<b>91</b>	<b>6,769</b>

資料: 国保年金課(国民年金事業状況表/島田年金事務所)

### 2. 国民年金・厚生年金・船員保険 年金受給権者数

単位:人

区 分	国民年金受給権者数					厚生年金受給権者				船員保険				総合計
	老齢関係	障害関係	遺族関係	老齢福祉	合計	老齢年金関係	障害年金関係	遺族年金関係	合計	老齢年金関係	障害年金	遺族年金	合計	
平成22年度	24,919	1,361	251	2	26,533	24,621	511	4,475	29,607	4	0	6	10	56,150
23	25,370	1,388	242	1	27,001	25,338	509	4,584	30,431	2	0	6	8	57,440
24	26,360	1,426	240	0	28,026	26,082	521	4,674	31,277	2	0	6	8	59,311
25	27,288	1,429	244	0	28,961	26,374	521	4,768	31,663	2	0	6	8	60,632
<b>26</b>	<b>28,111</b>	<b>1,459</b>	<b>214</b>	<b>0</b>	<b>29,784</b>	<b>26,933</b>	<b>527</b>	<b>4,853</b>	<b>32,313</b>	<b>2</b>	<b>0</b>	<b>6</b>	<b>8</b>	<b>62,105</b>

資料: 国保年金課(公的年金受給権者数/島田年金事務所)

### 3. 保育所等の状況

(各年12月1日現在)単位:人

施設名	園児数			保育士	調理員	園長・業務員・その他
	総数	男	女			
平成23年	1,843	938	905	315	49	52
24	1,817	918	899	327	53	69
25	1,882	969	913	327	50	62
26	1,886	996	890	351	49	57
<b>27</b>	<b>1,957</b>	<b>1,021</b>	<b>936</b>	<b>360</b>	<b>55</b>	<b>81</b>
市立第一保育園	115	64	51	19	3	2
市立第三保育園	98	49	49	18	3	2
市立かわね保育園	114	54	60	19	3	2
こばと保育園	56	27	29	14	2	2
島田聖母保育園	146	61	85	25	4	3
初倉保育園	146	80	66	26	3	4
六合第一保育園	139	70	69	20	4	6
六合第二保育園	107	60	47	18	3	3
月坂保育園	123	62	61	21	3	3
くりのみ保育園	66	36	30	19	3	3
たけのこ保育園	38	16	22	13	3	6
ゆたか保育園	76	36	40	18	3	8
五和保育園	312	167	145	52	6	12
神谷城保育園	90	51	39	16	2	4
金谷中央保育園	116	56	60	16	3	3
大津保育園	111	56	55	28	3	10
みどり認定こども園保育園部	21	13	8	6	4	2
こども発達支援センター	83	63	20	12	0	6

※こども発達支援センターの園児数は、利用人数

資料:保育支援課

4. 扶助費別生活保護費および人員

単位:人,千円

区分	保護費 総額	実数人員 (延)	生活扶助		住宅扶助		教育扶助		医療扶助		介護扶助		出産扶助		生業扶助		葬祭扶助		保護施設事務費	
			人員(延)	保護費	人員(延)	保護費	人員(延)	保護費	人員(延)	保護費	人員(延)	保護費	人員(延)	保護費	人員(延)	保護費	人員(延)	保護費	人員(延)	保護費
平成22年度	349,840	2,522	2,238	93,828	1,649	40,880	136	1,531	1,900	183,578	255	8,620	-	-	13	275	7	969	123	20,155
23	406,416	3,143	2,729	113,306	2,210	48,234	231	2,487	2,059	205,854	250	7,641	1	325	83	1,187	4	719	151	26,663
24	419,323	3,432	2,908	114,712	2,520	52,127	249	1,850	2,314	201,634	333	11,552	0	0	57	1,588	6	710	191	35,148
25	427,258	3,413	2,838	108,093	2,532	52,678	283	3,232	2,312	214,872	307	11,762	0	0	48	521	2	296	194	35,804
<b>26</b>	<b>439,000</b>	<b>3,515</b>	<b>2,845</b>	<b>114,771</b>	<b>2,674</b>	<b>58,422</b>	<b>288</b>	<b>2,833</b>	<b>2,581</b>	<b>237,828</b>	<b>394</b>	<b>9,677</b>	<b>1</b>	<b>227</b>	<b>20</b>	<b>521</b>	<b>2</b>	<b>185</b>	<b>176</b>	<b>34,536</b>

資料:福祉課

5. 介護保険の要介護等認定状況

(各年度9月30日現在)単位:人

区分	第1号被 保険者数	要介護等認定状況								計
		要支援1	要支援2	要介護1	要介護2	要介護3	要介護4	要介護5		
平成22年度	25,956	225	355	698	642	528	483	459	3,390	
23	26,034	229	349	748	757	587	493	441	3,604	
24	26,592	254	386	865	724	592	551	422	3,794	
25	27,503	294	406	975	782	617	552	378	4,004	
26	28,348	364	429	1,031	773	621	535	388	4,141	
<b>27</b>	<b>28,970</b>	<b>320</b>	<b>342</b>	<b>1,008</b>	<b>739</b>	<b>603</b>	<b>536</b>	<b>379</b>	<b>3,927</b>	

資料:長寿介護課「介護保険事業状況報告書」

6. 労働災害補償保険給付状況(業務災害)(管内)

単位:千円

区 分	総 数		療養補償給付		休業補償給付		障害補償給付一時金		遺族補償給付一時金		葬 祭 料		年 金		介 護 補 償 給 付		
	件 数	新 規 受給者数	金 額	件 数	金 額	件 数	金 額	件 数	金 額	件 数	金 額	件 数	金 額	件 数	金 額	件 数	金 額
平成22年度	20,474	2,943	2,559,196	12,829	652,640	2,133	359,799	87	157,841	4	38,037	16	12,697	5,232	1,312,365	173	25,813
23	21,288	3,092	2,510,531	13,629	659,081	2,170	391,188	91	131,003	1	×	9	4,824	5,216	1,298,949	172	24,926
24	20,549	2,948	2,433,450	13,243	606,330	2,048	362,411	83	140,373	1	×	15	9,268	4,997	1,285,944	162	23,077
25	20,442	2,810	2,459,338	13,037	690,834	1,980	334,061	72	134,536	2	×	3	×	5,187	1,277,057	161	22,850
<b>26</b>	<b>21,113</b>	<b>2,936</b>	<b>2,518,166</b>	<b>13,684</b>	<b>723,549</b>	<b>2,037</b>	<b>334,570</b>	<b>93</b>	<b>150,724</b>	<b>1</b>	<b>2,324</b>	<b>14</b>	<b>9,690</b>	<b>5,114</b>	<b>1,273,597</b>	<b>170</b>	<b>23,709</b>

資料:島田労働基準監督署

7. 業種別労働者死傷災害発生状況(管内)

単位:人

年 次	区 分	林 業	水産・ 畜産業	鉱 業	建 設 業			製 造 業								運 輸 業		その他 の事業	労 災 非 適用事業	計		
					土 木	建 築	そ の 他	食 料 品	織 維	木 材 木 製 品 家 具 装 備 品	化 学	金 属	機 械 器 具	電 気	輸 送 用	そ の 他	運 輸 交 通				貨 物 取 扱	
平成22年度	死 者	-	-	-	1	2	1	-	-	-	-	-	-	-	-	-	2	-	-	2	-	8
	傷 者	14	10	-	17	40	10	185	2	23	29	26	18	6	13	48	95	7	183	-	726	
23	死 者	2	-	-	1	-	-	-	-	1	-	-	-	-	-	1	1	-	2	-	8	
	傷 者	14	7	3	24	34	6	152	3	34	19	30	14	5	8	46	93	12	216	-	720	
24	死 者	1	-	-	-	1	1	-	-	1	-	-	-	-	-	-	2	-	1	-	7	
	傷 者	6	12	2	17	62	12	142	1	22	15	30	18	7	10	51	95	7	156	-	665	
25	死 者	-	-	-	-	-	-	1	-	-	-	1	1	-	-	-	1	-	-	-	4	
	傷 者	5	6	2	14	61	7	146	1	20	15	30	24	3	10	56	97	6	169	-	672	
<b>26</b>	<b>死 者</b>	<b>1</b>	<b>-</b>	<b>-</b>	<b>-</b>	<b>1</b>	<b>1</b>	<b>1</b>	<b>-</b>	<b>-</b>	<b>-</b>	<b>-</b>	<b>-</b>	<b>-</b>	<b>1</b>	<b>-</b>	<b>1</b>	<b>-</b>	<b>-</b>	<b>-</b>	<b>6</b>	
	<b>傷 者</b>	<b>5</b>	<b>16</b>	<b>3</b>	<b>17</b>	<b>28</b>	<b>12</b>	<b>159</b>	<b>4</b>	<b>29</b>	<b>14</b>	<b>32</b>	<b>15</b>	<b>10</b>	<b>7</b>	<b>49</b>	<b>93</b>	<b>8</b>	<b>164</b>	<b>-</b>	<b>665</b>	

資料:島田労働基準監督署

## 9. 市民生活

### 1. 静岡県消費者物価指数

平成22年=100

	総		食 料	住 居	光 熱 ・ 水 道	家 具 ・ 家 事 用 品	被 服 及 び 履 物	保 健 医 療	交 通 ・ 通 信	教 育	教 養 ・ 娛 楽	諸 雑 費
	合	生 鮮 食 品 を 除 く 総 合										
平成22年	100.0	100.0	100.0	100.0	100.0	100.0	100.0	100.0	100.0	100.0	100.0	100.0
23	99.6	99.6	99.6	99.4	103.7	93.8	98.7	99.0	101.6	98.9	94.9	103.6
24	99.6	99.7	100.1	98.9	108.3	91.3	100.2	98.1	102.0	99.4	92.5	103.4
25	99.9	100.0	100.5	98.2	112.3	89.1	99.7	97.4	103.2	99.1	92.0	104.6
26	102.7	102.7	104.1	97.7	120.2	91.6	101.6	98.7	105.8	101.6	96.5	108.2
<b>27</b>	<b>103.4</b>	<b>103.1</b>	<b>107.3</b>	<b>97.0</b>	<b>117.8</b>	<b>93.5</b>	<b>102.8</b>	<b>99.8</b>	<b>103.8</b>	<b>104.4</b>	<b>98.4</b>	<b>109.3</b>
平成27年1月	102.9	102.4	106.8	97.2	121.2	91.4	99.9	99.1	103.4	102.0	95.5	108.9
2月	102.8	102.5	106.6	97.2	121.6	91.9	98.1	99.1	102.8	102.0	96.5	108.9
3月	103.2	102.9	106.6	97.3	122.5	92.3	100.9	99.0	103.4	102.2	97.1	108.7
4月	103.7	103.4	107.2	97.4	122.3	94.3	104.1	99.8	103.7	103.4	97.0	109.2
5月	104.0	103.5	107.8	97.1	122.6	94.0	104.3	100.0	104.0	105.4	97.4	109.2
6月	103.8	103.5	107.3	97.1	120.5	93.6	103.9	100.2	104.6	105.4	97.6	109.2
7月	103.5	103.3	107.1	97.1	117.8	94.0	98.0	100.3	105.1	105.4	99.0	109.2
8月	103.7	103.4	107.8	96.8	115.6	94.3	97.8	100.3	104.6	105.4	101.7	109.6
9月	103.8	103.3	108.2	96.8	113.0	94.1	106.9	100.3	103.8	105.4	100.4	109.7
10月	103.5	103.2	108.2	96.7	112.2	94.2	106.7	100.1	103.4	105.4	99.6	109.6
11月	103.1	103.2	106.9	96.6	112.3	94.2	107.4	99.7	103.4	105.4	99.3	109.5
12月	103.1	103.0	106.9	96.6	112.4	94.2	105.5	99.8	102.8	105.4	99.9	109.5

資料：県統計センターホームページ（静岡県小売物価統計調査）

2. 平成27年島田市主要生活物資価格(平均値)

単位:円

調査品	規格	1月	2月	3月	4月	5月	6月	7月	8月	9月	10月	11月	12月
1 食パン	1斤袋入り 4~8枚切り	156	159	159	156	157	152	152	163	168	165	174	170
2 うるち米	国産米 精米 単一原料米 コシヒカリ 5kg	1,848	1,869	1,824	1,793	1,827	1,806	1,845	1,851	1,904	1,876	1,974	1,891
3 みそ	並 1kg袋入り	283	288	306	284	310	303	282	309	296	306	293	305
4 マーガリン	植物性 プラ容器入り 300g	216	211	213	214	213	209	219	209	217	210	217	221
5 砂糖	上白 1kg袋入り	180	180	174	179	188	187	186	173	191	185	186	177
6 しょうゆ	本醸造 こいくち 特級 1リットル ポリ容器入り	240	240	245	243	246	246	246	243	245	250	251	248
7 食用油	キャノーラ油 1kg ポリ容器入り	293	307	311	301	305	315	323	336	323	300	305	296
8 マヨネーズ	450g ポリ容器入り	265	242	254	250	257	250	254	246	256	263	241	238
9 小麦粉	薄力粉 1kg袋入り	216	213	215	211	219	218	208	225	226	233	238	218
10 キャベツ	国産 1玉	220	197	176	178	260	195	189	188	215	303	234	119
11 大根	国産 青首大根 1本	166	162	168	184	239	163	200	184	243	241	161	100
12 牛乳	1,000ml 紙パック入り	175	181	183	181	191	191	196	194	194	192	192	191
13 豚肉	スライス 国産もも肉100g	161	172	165	163	171	167	181	197	174	161	167	167
14 鶏卵	Lサイズ10個 パック入り	209	211	213	214	214	212	209	214	223	211	224	233
15 台所用洗剤	食器野菜果物洗い用中性洗剤 液状コ ンパクトタイプ250ml又は260ml入り	162	158	175	169	157	159	158	158	155	160	161	159
16 せんたく用合成洗剤	衣料用洗剤 液体 0.85kg~1kg	336	325	326	340	364	382	375	394	389	360	353	362
17 ティッシュペーパー	5箱セット 1箱300枚(150組)~400枚 (200組)入りのいずれか	251	240	238	252	246	257	249	244	241	243	244	247
18 ガソリン	レギュラー現金売り 1リットル	146	136	139	139	139	142	143	141	134	134	131	128
19 家庭用灯油	18リットル 店頭渡し	1,744	1,625	1,576	※	※	※	※	※	※	1,564	1,450	1,373

消費税込価格

資料:生活安心課

※家庭用灯油4月~9月は調査除外月



### 3. 酒類販売(消費)数量(島田税務署管内)

単位:kl

区 分	総 数	清 酒	合成清酒	しょうちゆう	みりん	ビール	果実酒	甘味果実酒	ウイスキー類	スピリッツ類	リキュール類	雑 酒	発泡酒	その他
平成21年度	9,804	1,032	66	1,266	112	2,622	128	4	94	156	1,964	-	1,313	1,048
22	9,709	947	56	1,145	111	2,645	130	4	98	173	2,316	-	1,099	984
23	8,914	920	56	1,165	96	2,359	171	4	104	207	1,965	-	924	942
24	8,860	867	56	1,088	103	2,385	160	4	101	208	2,140	-	881	865
25	8,997	833	51	1,082	99	2,386	187	4	110	238	2,325	-	851	831
<b>26</b>	<b>8,641</b>	<b>816</b>	<b>44</b>	<b>1,061</b>	<b>100</b>	<b>2,335</b>	<b>186</b>	<b>3</b>	<b>117</b>	<b>274</b>	<b>2,093</b>	-	<b>817</b>	<b>793</b>

※単位未満は四捨五入してあるため、内訳と総数が一致しない場合がある。

資料:名古屋国税局統計情報(ホームページ)

### 4. たばこ消費量

区 分	本 数 (本)	税 額 (千円)
平成22年度	126,626,713	459,586
23	118,625,930	539,559
24	116,600,254	528,473
25	114,458,690	583,963
<b>26</b>	<b>109,447,628</b>	<b>562,755</b>

資料:課税課

### 5. 生活用品活用バンク利用状況

単位:件

区 分	登 録 数			成 立 件 数
	総 数	譲 り ま す	譲 っ て 下 さ い	
平成22年度	781	394	387	220
23	813	392	421	227
24	539	247	292	133
25	495	268	227	114
<b>26</b>	<b>501</b>	<b>220</b>	<b>281</b>	<b>125</b>

資料:生活安心課

### 6. 市民相談受付件数

単位:件

区 分	総件数	行政相談	内 訳				民事・家事相談	消費生活相談	交通事故相談
			相 談	苦 情	要 望	そ の 他			
平成22年度	1,440	25	9	6	10	0	796	574	45
23	1,478	41	20	17	4	0	871	517	49
24	1,485	40	14	18	6	2	845	559	41
25	1,598	37	15	9	12	1	893	625	43
<b>26</b>	<b>1,572</b>	<b>45</b>	<b>12</b>	<b>24</b>	<b>8</b>	<b>1</b>	<b>873</b>	<b>614</b>	<b>40</b>

資料:生活安心課

7. 公害苦情発生状況

単位:件

区分	計	大気汚染			水質汚濁	土壌汚染	騒音	振動	地盤沈下	悪臭	その他
		ばい煙	粉じん	ガス							
平成22年度	48	25	2	-	7	1	5	0	0	8	0
23	47	28	2	-	5	0	5	1	0	6	0
24	46	23	5	-	7	0	5	1	0	5	0
25	33	16	2	-	5	-	7	-	-	3	-
<b>26</b>	<b>38</b>	<b>16</b>	<b>5</b>	<b>-</b>	<b>4</b>	<b>-</b>	<b>8</b>	<b>-</b>	<b>-</b>	<b>5</b>	<b>-</b>

資料:環境課

8. 業種別公害苦情発生状況

単位:件

区分	計	製造事業所									修理工場	建築土木工事	交通機関	農業・畜産	サービス業	商店・飲食店	鉱業・採石	家庭生活	不明	その他
		食料品	繊維・衣服	木材・木製品	パルプ・紙	化学・石油	窯業・土石	鉄鋼・金属	機械器具	その他の製造業										
平成22年度	48	1	-	4	-	-	-	-	1	7	2	2	-	10	1	2	-	8	-	10
23	47	-	-	6	1	-	-	-	1	5	-	2	-	13	3	3	-	9	1	3
24	46	-	-	9	-	1	-	1	-	2	-	6	-	9	2	1	2	9	1	3
25	33	1	-	3	1	-	-	1	-	2	-	6	-	10	1	1	-	1	1	5
<b>26</b>	<b>38</b>	<b>-</b>	<b>-</b>	<b>4</b>	<b>1</b>	<b>-</b>	<b>1</b>	<b>1</b>	<b>1</b>	<b>4</b>	<b>-</b>	<b>4</b>	<b>-</b>	<b>7</b>	<b>1</b>	<b>2</b>	<b>1</b>	<b>5</b>	<b>3</b>	<b>3</b>

資料:環境課

10. 警察・消防

1. 犯罪発生と検挙の状況(管内)

単位: 件、人

区 分	発生件数	検挙件数	検挙人員	
			20歳未満	20歳以上
平成22年度	832	262	48	131
23	712	250	25	176
24	574	250	21	163
25	482	202	12	113
<b>26</b>	<b>433</b>	<b>218</b>	<b>9</b>	<b>147</b>
殺人	0	0	0	0
放火	2	1	0	1
強盗	1	1	0	1
強姦	0	0	0	0
暴行	9	8	0	8
傷害	5	5	0	5
脅迫	0	0	0	0
恐喝	2	2	0	2
窃盗	315	172	7	103
詐欺	11	8	0	10
横領	0	1	0	1
偽造	0	0	0	0
わいせつ	4	2	0	2
その他	84	18	2	14

資料: 島田警察署

2. 路線別交通事故発生状況(人身事故のみ)(管内)

単位: 件

区 分	計	国 道			主 要 地 方 道		県 道			その他の道路
		1号線	362号線	473号線	島田吉田線	川根島田線	その他主要地方道	島田金谷線	その他	
平成22年度	817	151	14	33	91	54	37	64	53	320
23	901	164	19	40	105	43	26	70	46	388
24	859	147	21	48	111	57	15	77	42	341
25	800	128	11	46	85	57	30	69	34	340
<b>26</b>	<b>745</b>	<b>129</b>	<b>13</b>	<b>44</b>	<b>84</b>	<b>61</b>	<b>22</b>	<b>61</b>	<b>40</b>	<b>291</b>

資料: 島田警察署

3. 消防設備保有状況

単位: 台

区 分	平成23年			平成24年			平成25年			平成26年			平成27年		
	消防署		消防団	消防署		消防団	消防署		消防団	消防署		消防団	消防署		消防団
	島田署	金谷署		島田署	金谷署		島田署	金谷署		島田署	金谷署		島田署	金谷署	
総数	23	13	109	23	13	108	23	12	108	23	11	109	20	9	109
消防ポンプ自動車	1	1	35	2	2	36	2	2	36	2	2	36	1	2	36
水そう付消防ポンプ車	2	1	-	1	2	-	1	2	-	1	2	-	2	2	-
化学救急車	1	1	-	1	1	-	1	-	-	1	-	-	1	-	-
救助工作車	1	1	-	1	1	-	1	-	-	1	-	-	1	-	-
小型動力ポンプ付水槽車	1	1	-	1	1	-	1	1	-	1	-	-	1	-	-
可搬動力ポンプ積載車	6	5	64	6	5	64	6	5	64	6	5	64	3	3	64
救急自動車	3	2	-	3	2	-	3	2	-	3	2	-	3	2	-
指令車	2	-	2	2	-	2	2	-	2	2	-	3	2	-	3
査察車	3	2	-	3	2	-	3	2	-	3	2	-	3	2	-
可搬動力ポンプ積載車	-	-	8	-	-	6	-	-	6	-	-	6	-	-	6
消防作業車	1	-	-	-	-	-	-	-	-	-	-	-	-	-	-
支援車	-	-	-	1	-	-	1	-	-	1	-	-	1	-	-
非常用救急車	-	-	-	-	-	-	-	-	-	-	-	-	-	-	-
屈折梯子付消防ポンプ自動車	1	-	-	1	-	-	1	-	-	1	-	-	1	-	-
指揮車	1	-	-	1	-	-	1	-	-	1	-	-	1	-	-

※水槽付消防ポンプ車は積載水1.5t以上を示す。

資料: 危機管理課

4. 市内の火災発生状況

単位: 件, 棟, m<sup>2</sup>, a, 人, 戸, 千円

区 分	火 災 種 別 件 数				焼 損 棟 数				焼 失 面 積			死 傷 者		世 帯 の り 災 世 帯		り 災 者	損 害 見 積 額					
	計	建 物	林 野	車 両	その他	全 焼	半 焼	部分焼	ぼ や	建 物	林 野	死 者	傷 者	全 損	半小損		計	建 物		林 野	車 両	その他
																		建 物	内 容 物			
平成23年	21	10	1	1	9	2	1	5	4	325	1	-	3	1	7	20	26,582	18,970	7,157	-	163	292
24	25	14	-	6	5	5	1	5	6	423	-	1	4	2	7	30	45,615	26,874	5,967	-	4,225	8,549
25	22	11	3	1	7	-	-	4	8	140	3	-	-	-	5	9	13,463	6,789	6,218	26	-	430
26	36	22	2	3	9	10	1	6	14	942	0	4	7	7	16	51	839,180	54,054	5,499	22	900	778,705
27	<b>24</b>	<b>13</b>	<b>-</b>	<b>2</b>	<b>9</b>	<b>5</b>	<b>5</b>	<b>5</b>	<b>7</b>	<b>707</b>	<b>-</b>	<b>1</b>	<b>4</b>	<b>10</b>	<b>8</b>	<b>46</b>	<b>63,907</b>	<b>49,319</b>	<b>8,936</b>	<b>-</b>	<b>1,769</b>	<b>3,883</b>
平成27年1月	1	1	-	-	-	1	-	-	-	111	-	1	-	1	-	2	1,707	1,649	58	-	-	-
2月	-	-	-	-	-	-	-	-	-	-	-	-	-	-	-	-	-	-	-	-	-	-
3月	5	2	-	-	3	-	-	1	1	2	-	-	-	-	1	1	45	7	38	-	-	-
4月	3	-	-	-	3	-	-	-	-	-	-	-	-	-	-	-	3,661	-	-	-	-	3,661
5月	1	1	-	-	-	3	3	3	-	421	-	-	1	6	3	17	49,586	41,213	7,759	-	614	-
6月	1	1	-	-	-	-	-	-	1	-	-	-	-	-	1	6	35	35	-	-	-	-
7月	-	-	-	-	-	-	-	-	-	-	-	-	-	-	-	-	-	-	-	-	-	-
8月	3	1	-	1	1	-	1	-	-	62	-	-	-	2	-	2	1,772	1,030	570	-	170	2
9月	2	1	-	-	1	-	-	-	1	-	-	-	1	-	-	-	220	-	-	-	-	220
10月	2	1	-	1	-	-	-	-	1	-	-	-	-	-	1	5	685	-	-	-	685	-
11月	4	3	-	-	1	-	1	1	2	55	-	-	1	1	1	7	5,383	5,102	281	-	-	-
12月	2	2	-	-	-	1	-	-	1	56	-	-	1	-	1	6	813	283	230	-	300	-

資料: 消防本部(予防課)

### 5. 市内の救急活動状況

単位:件,人

区分	出場件数	救急件数	搬送人員	1日当たり		
				出場件数	救急件数	搬送人員
平成22年	3,613	3,232	3,278	9.90	8.85	8.98
23	3,638	3,285	3,326	9.97	9.00	9.11
24	3,711	3,356	3,399	10.16	9.19	9.31
25	3,655	3,392	3,364	10.01	9.29	9.21
26	3,594	3,334	3,368	9.84	9.13	9.22
27	3,713	3,459	3,483	10.17	9.48	9.54

資料:消防本部(島田消防署)

### 6. 市内の事故別救急出動状況

単位:件

区分	計	火災	自然	水難	交通	労災	運動 競技	一般 負傷	加害 行為	自損 行為	急病	その他
平成23年	3,638	5	-	5	395	43	32	481	12	59	2,417	189
24	3,711	5	3	-	382	37	31	580	12	31	2,457	173
25	3,655	-	-	-	359	41	34	550	8	32	2,420	211
26	3,594	7	-	3	370	37	34	524	11	40	2,378	190
27	3,713	3	-	1	325	40	40	580	9	41	2,431	243
平成27年1月	395	-	-	-	26	4	-	46	1	7	298	13
2月	293	-	-	-	20	6	4	53	-	4	184	22
3月	312	-	-	-	25	1	1	41	-	4	218	22
4月	290	-	-	-	22	3	4	35	1	1	199	25
5月	260	1	-	-	18	2	5	45	1	2	172	14
6月	279	-	-	-	28	2	6	47	-	4	176	16
7月	291	-	-	1	22	4	5	69	-	5	161	24
8月	378	-	-	-	29	4	3	57	4	8	243	30
9月	279	1	-	-	40	3	3	38	-	1	173	20
10月	302	-	-	-	30	3	6	53	-	-	189	21
11月	281	-	-	-	35	3	2	42	1	3	181	14
12月	353	1	-	-	30	5	1	54	1	2	237	22

資料:消防本部(島田消防署)

11. 建設・住宅

1. 都市計画・土地利用・市街地開発事業の状況 (平成27年3月現在)

種類	面積 (ha)
都市計画区域	5,762.0
土地利用地域地区用途地域	
第一種低層住居専用地域	116.6
第二種低層住居専用地域	8.9
第一種中高層住居専用地域	266.5
第二種中高層住居専用地域	112.4
第一種住居地域	395.7
第二種住居地域	55.1
準住居地域	71.5
近隣商業地域	49.3
商業地域	34.6
準工業地域	153.6
工業地域	122.8
工業専用地域	145.0
計	1,532.0
特別用途地区	
大規模集客施設制限地区	153.6
高度利用地区	1.3
防火地域	0.7
準防火地域	83.3
地区計画	
中央第三地区計画	21.2
往還下地区計画	41.0
六合駅南地区計画	14.8
市街地開発事業	
土地区画整理事業	
○公共施行	
島田中央土地区画整理事業 (第一地区)	15.8
(第二地区)	20.6
島田中央第三地区土地区画整理事業	20.6
○組合施行	
北島土地区画整理組合	8.7
旭町 "	5.0
川向 "	0.7
道悦島 "	14.4
北島東 "	5.5
稲荷四丁目 "	2.4
中河町第一 "	1.7
三代島 "	23.3
往還下 "	41.0
市街地再開発事業	
本通五丁目地区第一種市街地再開発事業	0.7
本通三丁目地区第一種市街地再開発事業	0.6

資料：都市計画課

2. 都市施設・都市計画道路の状況 (平成27年3月現在)

路線名	車線数	代表幅員 (m)	延長 (m)		
			計画	改良済	概成済
第二東名自動車道	未表示	33	12,630	12,630	0
中河南原線	4	27	1,100	650	450
中河南原線	4	27	460	460	0
島田金谷線	2	16	4,350	0	4,350
横井御仮屋線	2	16	2,850	410	0
横井旗指線	2	16	2,800	2,800	0
旭町元島田線	2	16	2,280	2,280	0
島田駅中央線	2	16	1,610	830	0
島田金谷北部幹線	4	20	840	840	0
二軒屋牛尾線	4	20	9,140	0	9,140
本通り線	2	16	4,890	2,200	1,610
扇町祇園線	2	20	750	300	450
駅前通り線	2	16	1,320	590	330
岸元島田線	2	20	230	230	0
横井中央線	2	16	3,100	3,100	0
島田駅南口線	2	20	1,380	1,380	0
東町御請線	2	21	50	50	0
御請道悦線	2	18	2,470	0	1,100
金谷駅十五軒線	2	18	510	0	0
旗指向谷線	2	12	860	860	0
金谷五和線	2	12	2,180	2,180	0
南原沖田線	2	12	4,940	2,370	610
本通り稲荷線	2	12	3,250	570	0
中河町野田線	2	12	2,080	1,080	1,000
金谷河原番生寺線	2	12	1,130	1,130	0
金谷河原島田線	2	12	3,130	3,130	0
中河南原線	2	12	2,170	2,170	0
番生寺島線	2	12	900	900	0
志戸呂河原線	2	12	1,340	1,340	0
代官町牛尾線	2	12	1,040	1,040	0
栄町高砂線	2	12	1,370	1,370	0
大井祇園線	2	12	700	290	0
六丁目中河町線	2	12	950	650	0
向島三ッ合線	2	12	710	0	0
道悦旭町線	2	14	940	940	0
六合駅南口線	2	12	1,880	1,470	410
御仮屋旗指線	2	12	190	190	0
稲荷向谷線	2	12	2,490	2,490	0
本通り御仮屋線	2	12	950	950	0
本通り旭町線	2	11	920	0	920
日之出旗指線	2	11	1,340	1,040	0
大井若松線	2	11	1,240	910	0
中央中河町線	2	8	1,040	210	830
栄町中央線	2	11	610	610	0
計	不要	6	1,050	790	0
			92,160	56,430	21,200

資料：都市計画課

3. 市内道路の現況

単位:m

区 分	総 数			国 道			市 道	
	延 長	舗装道	砂利道	舗装道	舗装道	砂利道	舗装道	砂利道
平成22年度	1,316,896	1,008,826	308,070	49,675	147,160	9,378	811,991	298,692
23	1,319,869	1,014,654	305,215	49,675	147,933	9,378	817,046	295,837
24	1,320,527	1,018,241	302,286	49,709	147,933	9,378	820,599	292,908
25	1,317,535	1,017,104	300,431	50,159	145,170	9,378	821,775	291,053
<b>26</b>	<b>1,320,413</b>	<b>1,020,038</b>	<b>300,375</b>	<b>50,224</b>	<b>147,506</b>	<b>9,378</b>	<b>822,308</b>	<b>290,997</b>

資料:土木管理課

4. 都市施設・都市計画公園の状況

(平成27年3月現在) 単位:ha

区 分	名 称	決定面積	開設面積	所 在 地
街 区 公 園	向 谷 公 園	0.10	0.10	向 谷 二 丁 目
	笹ヶ久保公園	0.12	0.12	伊 太 字 笹ヶ久保
	中 溝 公 園	0.21	0.21	中 溝 四 丁 目
	扇 町 公 園	0.18	0.18	扇 町
	北 島 公 園	0.27	0.27	東 町
	横 井 公 園	0.59	-	横 井 二 丁 目
	朝 顔 の 松 公 園	0.63	0.63	河 原 一 丁 目
	中 央 小 公 園	0.94	0.94	中 央 町
	大 津 通 り 公 園	0.15	0.15	大 津 通
	あ さ ひ 公 園	0.15	0.15	旭 三 丁 目
	な か じ ま 公 園	0.20	0.20	悦 三 丁 目
	つ き よ だ 公 園	0.20	0.20	道 悦 三 丁 目
	北 島 東 公 園	0.16	0.16	東 町
	三 代 島 一 号 公 園	0.35	0.35	金 谷 代 官 町
三 代 島 二 号 公 園	0.23	0.23	金 谷 栄 町	
三 代 島 三 号 公 園	0.13	0.13	金 谷 泉 町	
近 隣 公 園	金 谷 東 公 園	0.20	0.20	金 谷 河 原 及 び 金 谷
	南 町 公 園	1.50	-	南 二 丁 目
	七 丁 目 公 園	1.80	0.05	本 通 七 丁 目 ほか
	元 島 田 公 園	1.90	1.26	元 島 田
	向 島 町 公 園	2.50	-	向 島 町
	大 井 川 公 園	3.80	0.83	向 谷 二 丁 目 ほか
	往 還 下 公 園	1.50	1.50	金 谷 河 原 及 び 金 谷
総 合 公 園	伊 太 谷 川 沿 岸 公 園	18.30	0.18	伊 太 字 八 指 ほか
	中 央 公 園	34.30	10.25	野 田 及 び 落 合 ほか
運 動 公 園	横 井 運 動 場 公 園	9.90	8.60	横 井 四 丁 目 ほか
特 殊 公 園	天 神 原 公 園	10.50	-	伊 太 字 大 鳥
	白 岩 寺 公 園	23.20	0.15	御 仮 屋 町 ほか
緑 地	大 井 川 緑 地	97.00	34.18	横 井 一 丁 目 ほか
	駅 前 緑 地	0.1	0.1	日 之 出 町
	北 部 緑 地	0.1	0.1	扇 町
	か な や 大 井 川 緑 地	153.00	11.29	金 谷 字 往 還 下 ほか
	計	364.21	72.64	

資料:都市計画課

5. 都市施設・都市下水路の状況

(平成27年3月現在)

名称	排水区域 (ha)	延長 (m)
阿知ヶ谷都市下水路	計画28 (供用 28)	1,170 (供用 1,170)
1号幹線	計画15 (供用 15)	570 (供用 570)
2号幹線	計画13 (供用 13)	600 (供用 600)
問屋川都市下水路	計画93 (供用 93)	1,620 (供用 1,620)
清水都市下水路	計画90 (供用 90)	1,120 (供用 1,120)
泉町都市下水路	計画35 (供用 35)	620 (供用 620)
金谷東町都市下水路	計画25 (供用 25)	780 (供用 780)
三代島都市下水路	計画11 (供用 11)	150 (供用 150)

資料：都市計画課

6. 新設住宅着工戸数

単位：戸

区分	総計	持家	貸家	給与住宅	分譲住宅
	戸数	戸数	戸数	戸数	戸数
平成23年	610	408	120	6	76
24	718	440	231	8	39
25	799	513	155	6	131
26	594	430	110	3	51
<b>27</b>	<b>536</b>	<b>431</b>	<b>47</b>	<b>0</b>	<b>58</b>
平成27年1月	49	37	11	0	1
2月	48	31	13	0	4
3月	38	34	0	0	4
4月	56	49	2	0	5
5月	43	33	8	0	2
6月	32	27	0	0	5
7月	49	38	3	0	8
8月	40	35	0	0	5
9月	55	49	0	0	6
10月	43	30	6	0	7
11月	51	39	4	0	8
12月	32	29	0	0	3

資料：県住まづくり課

7. 市営住宅一覧

(平成27年4月1日現在)単位：戸

建設年度	団地名	所在	戸数	構造
29年度	元島田住宅	島田市元島田9536番地の2	12	木・瓦・平
30年度	中溝町第一住宅	中溝町1405番地	9	〃
〃	中溝町住宅	〃	10	〃
31年度	旭町第一住宅	旭三丁目20番4号	10	〃
〃	家山住宅	川根町家山4156番地の1	6	木・トタン・平
32年度	旭町第二住宅	旭三丁目21番10号	10	木・瓦・平
〃	三ッ合町住宅	三ッ合町1248番地	10	〃
35年度	家山住宅	川根町家山4156番地の1	4	木・トタン・平
39年度	根岸住宅	金谷根岸町161番地の4	8	簡・耐・平
〃	北部住宅	川根町家山802番地の1	14	木・トタン・平
43年度	大和田第一住宅	川根町家山4168番地	11	〃
45年度	大和田第二住宅	川根町家山4168番地	18	簡・耐・平
47年度	伊太第三住宅	伊太2404番地の8	24	簡・耐・二
48年度	〃第四住宅	伊太2331番地の3	24	〃
平成元年度	南原住宅A棟	南原294番地の22	14	中・耐・四
〃	南原住宅B棟	〃	10	〃
〃	身成住宅	川根町身成3294番地の105	4	木・瓦・二
2年度	身成住宅	川根町身成3294番地の105	4	〃
3年度	身成住宅	川根町身成3294番地の105	8	〃
4年度	身成住宅	川根町身成3294番地の105	8	〃
8年度	中河町住宅A棟	中河町400番地の10	18	中・耐・三
〃	中河町住宅B棟	〃	6	〃
17年度	大草住宅A棟	大草535番地の1	24	中・耐・四
19年度	大草住宅B棟	大草535番地の1	24	〃
21年度	大草住宅C棟	大草535番地の1	24	〃
22年度	子育て世代型住宅(注1)	川根町家山336番地の3	18	中・耐・三
24年度	大草住宅D棟	大草535番地の1	24	中・耐・四

(公営住宅法による市営住宅)

(注1) 島田市過疎地域自立促進計画による市営住宅(地域活性化・経済危機対策臨時交付金により建設)

資料：建築住宅課



## 12. 行政・財政

### 1. 選挙執行状況

(衆議院議員選挙・参議院議員選挙)

単位: 人, %

執行年月日	区分	定数	候補者数	投票当日の有権者数			投票者数			投票率			有効投票数	無効投票数
				総数	男	女	総数	男	女	総数	男	女		
<b>&lt;衆議院議員選挙(小選挙区)&gt;</b>														
12. 6. 25	旧島田市	1	5	59,661	28,916	30,745	40,114	19,556	20,558	67.24	67.63	66.87	38,477	1,637
	旧金谷町	1	5	17,004	8,236	8,768	11,959	5,750	6,209	70.33	69.82	70.81	11,619	340
	旧川根町	1	5	5,460	2,679	2,781	4,377	2,134	2,243	80.16	79.66	80.65	4,255	122
15. 11. 9	旧島田市	1	3	60,618	29,423	31,195	40,513	10,703	20,810	66.83	66.96	66.71	39,113	1,400
	旧金谷町	1	3	16,933	8,227	8,706	11,994	5,740	6,254	70.83	69.77	71.84	11,712	281
	旧川根町	1	5	5,342	2,625	2,717	4,203	2,067	2,136	78.68	78.74	78.62	4,130	73
17. 9. 11	島田市	1	2	78,308	38,002	40,306	56,490	27,247	29,243	72.14	71.70	72.55	55,248	1,238
	旧川根町	1	2	5,257	2,572	2,685	4,305	2,100	2,205	81.89	81.65	82.12	4,247	58
21. 8. 30	島田市	1	3	83,598	40,644	42,954	61,776	30,152	31,624	73.90	74.18	73.62	60,619	1,156
24. 12. 16	島田市	1	4	82,805	40,227	42,578	55,519	27,227	28,292	67.05	67.68	66.45	54,350	1,169
26. 12. 14	島田市	1	3	<b>82,303</b>	<b>40,039</b>	<b>42,264</b>	<b>48,618</b>	<b>24,135</b>	<b>24,483</b>	<b>59.07</b>	<b>60.28</b>	<b>57.93</b>	<b>47,327</b>	<b>1,291</b>
<b>&lt;参議院議員選挙(選挙区)&gt;</b>														
16. 7. 11	旧島田市	2	5	60,857	29,504	31,353	38,050	18,541	19,509	62.52	62.84	62.22	36,806	1,242
	旧金谷町	2	5	16,934	8,258	8,676	11,144	5,365	5,779	65.81	64.97	66.61	10,760	384
	旧川根町	1	5	5,312	2,608	2,704	3,923	1,920	2,003	73.85	73.62	74.08	3,808	114
19. 7. 29	島田市	2	5	78,569	38,142	40,427	52,331	25,410	26,921	66.61	66.62	66.59	51,122	1,209
	旧川根町	1	2	5,165	2,533	2,632	4,019	1,974	2,045	77.81	77.93	77.70	3,954	65
21. 10. 25 (補欠選挙)	島田市	1	4	83,616	40,649	42,967	33,397	16,976	16,421	39.94	41.76	38.21	32,912	482
22. 7. 11	島田市	2	6	83,356	40,523	42,833	52,040	25,434	26,606	62.42	62.75	62.10	50,757	1,283
25. 7. 21	島田市	2	6	<b>82,793</b>	<b>40,198</b>	<b>42,595</b>	<b>47,044</b>	<b>23,309</b>	<b>23,735</b>	<b>56.82</b>	<b>57.99</b>	<b>55.72</b>	46,171	873

資料: 選挙管理委員会

## (県知事・県議会議員選挙)

単位:人, %

執行年月日	区分	定数	候補者数	投票当日の有権者数			投票者数			投票率			有効投票数	無効投票数
				総数	男	女	総数	男	女	総数	男	女		
<b>&lt;静岡県知事選挙&gt;</b>														
平成9. 7. 6	旧島田市	1	3	57,871	28,010	29,861	26,022	12,691	13,331	44.97	45.31	44.64	25,678	343
	旧金谷町	1	3	16,853	8,105	8,748	9,512	4,465	5,047	56.44	55.09	57.69	9,422	90
	旧川根町	1	3	5,495	2,679	2,816	4,005	1,897	2,108	72.88	70.81	74.86	3,972	33
13. 7. 29	旧島田市	1	5	59,611	28,947	30,664	39,903	19,276	20,627	66.94	66.59	67.27	39,114	786
	旧金谷町	1	5	16,895	8,178	8,717	12,092	5,745	6,347	71.57	70.25	72.81	11,937	155
	旧川根町	1	5	5,381	2,636	2,745	4,295	2,093	2,202	79.82	79.40	80.22	4,249	46
17. 7. 24	島田市	1	2	77,655	37,645	40,010	41,085	19,658	21,427	52.91	52.22	53.55	40,711	374
	旧川根町	1	2	5,240	2,562	2,678	3,775	1,800	1,975	72.04	70.26	73.75	3,746	29
21. 7. 5	島田市	1	4	82,786	40,196	42,590	55,335	26,833	28,502	66.84	66.75	66.92	54,960	375
25. 6. 16	島田市	1	3	81,978	39,763	42,215	47,944	23,053	24,891	58.48	57.98	58.96	47,686	258
<b>&lt;静岡県議会議員選挙&gt;</b>														
平成11. 4. 11	旧島田市	1	1	-	無	-	-	投	-	-	票	-	-	-
	旧金谷町	3	4	16,820	8,123	8,697	11,587	5,451	6,136	68.89	67.11	70.55	11,372	215
	旧川根町	3	4	5,428	2,651	2,777	4,336	2,071	2,265	79.88	78.12	81.56	4,277	59
15. 4. 13	旧島田市	1	1	-	無	-	-	投	-	-	票	-	-	-
	旧金谷町	3	5	16,744	8,128	8,616	11,216	5,310	5,906	66.99	65.33	68.55	11,092	124
	旧川根町	3	5	5,326	2,619	2,707	4,182	2,016	2,166	78.52	76.98	80.01	4,144	38
19. 4. 8	島田市	2	2	-	無	-	-	投	-	-	票	-	-	-
	旧川根町	2	2	-	無	-	-	投	-	-	票	-	-	-
23. 4. 10	島田市	2	3	82,469	40,031	42,438	43,147	21,020	22,127	52.32	52.51	52.14	42,428	719
27. 4. 12	島田市	2	3	81,303	39,487	41,816	43,562	21,233	22,329	53.58	53.77	53.40	42,938	624

資料:選挙管理委員会



## (市長・市議会議員選挙)

単位:人, %

執行年月日	区分	定数	候補者数	投票当日の有権者数			投票者数			投票率			有効投票数	無効投票数
				総数	男	女	総数	男	女	総数	男	女		
<b>&lt;島田市市長選挙&gt;</b>														
平成17. 5. 29	島田市	1	2	77,374	37,514	39,860	57,563	27,145	30,418	74.40	72.36	76.31	56,086	1,477
平成21. 5. 24	島田市	1	3	82,720	40,174	42,546	60,090	28,590	31,500	72.64	71.16	74.03	59,223	865
<b>平成25. 5. 19</b>	<b>島田市</b>	<b>1</b>	<b>2</b>	<b>81,864</b>	<b>39,718</b>	<b>42,146</b>	<b>57,958</b>	<b>27,580</b>	<b>30,378</b>	<b>70.80</b>	<b>69.44</b>	<b>72.08</b>	<b>56,935</b>	<b>1,023</b>
<b>&lt;島田市議会議員選挙&gt;</b>														
平成17. 5. 29	島田市		31	77,374	37,514	39,860	57,562	27,147	30,415	74.39	72.36	76.30	56,730	832
平成20. 4. 27	川根地区	(増員) 2	4	5,041	2,460	2,581	4,352	2,111	2,241	86.33	85.81	86.83	4,335	17
平成21. 5. 24	島田市		23	82,720	40,174	42,546	60,088	28,593	31,495	72.64	71.17	74.02	59,038	1,046
<b>平成25. 5. 19</b>	<b>島田市</b>	<b>20</b>	<b>25</b>	<b>81,864</b>	<b>39,718</b>	<b>42,146</b>	<b>57,951</b>	<b>27,577</b>	<b>30,374</b>	<b>70.79</b>	<b>69.43</b>	<b>72.07</b>	<b>56,877</b>	<b>1,074</b>
<b>&lt;旧島田市市長選挙&gt;</b>														
平成9. 4. 20	旧島田市	1	3	57,787	27,945	29,842	26,713	12,789	13,924	46.23	45.76	46.66	26,008	705
13. 4. 22	旧島田市	1	2	59,359	28,796	30,563	39,800	18,839	20,961	67.05	65.42	68.58	39,247	550
<b>&lt;旧島田市議会議員選挙&gt;</b>														
平成11. 4. 25	旧島田市	24	26	58,637	28,424	30,213	44,166	20,762	23,404	75.32	73.04	77.46	43,629	536
15. 4. 27	旧島田市	24	24	-	無	-	-	投	-	-	票	-	-	-
<b>&lt;旧金谷町長選挙&gt;</b>														
平成12. 4. 2	旧金谷町	1	1	-	無	-	-	投	-	-	票	-	-	-
16. 3. 7	旧金谷町	1	1	16,818	8,187	8,631	11,630	5,469	6,161	69.15	66.80	71.38	11,507	123
<b>&lt;旧金谷町議会議員選挙&gt;</b>														
平成 9. 10. 2	旧金谷町	15	16	16,891	8,130	8,761	13,227	6,170	7,057	78.31	75.89	80.55	13,067	160
13. 10. 7	旧金谷町	15	15	-	無	-	-	投	-	-	票	-	-	-
<b>&lt;旧川根町長選挙&gt;</b>														
平成16. 11. 21	旧川根町	(解職投票)	-	5,255	-	-	4,318	-	-	82.17	-	-	4,278	40
16. 12. 26	旧川根町	1	1	-	無	-	-	投	-	-	票	-	-	-
<b>&lt;旧川根町議会議員選挙&gt;</b>														
平成15. 4. 27	旧川根町	12	13	5,321	2,614	2,707	4,769	2,319	2,450	89.63	88.71	90.51	4,748	21
16. 11. 21	旧川根町	10	10	-	無	-	-	投	-	-	票	-	-	-
<b>&lt;旧川根町議会議員選挙&gt;</b>														
平成 11. 4. 25	旧川根町	13	14	5,425	2,652	2,773	5,075	2,462	2,613	93.55	92.84	94.23	5,057	18
15. 4. 27	旧川根町	12	13	5,321	2,614	2,707	4,769	2,319	2,450	89.63	88.71	90.51	4,748	21
16. 11. 21	旧川根町	10	10	-	無	-	-	投	-	-	票	-	-	-

## 2. 一般会計歳入決算額

単位:千円, %

区 分	平成22年度		平成23年度		平成24年度		平成25年度		平成26年度	
	決算額	構成比	決算額	構成比	決算額	構成比	決算額	構成比	決算額	構成比
総額	37,219,843	100.0	36,552,622	100.0	37,632,058	100.0	37,452,105	100.0	<b>37,822,313</b>	<b>100.0</b>
市税	14,396,776	38.7	14,496,223	39.7	14,280,591	37.9	14,398,974	38.4	<b>14,464,500</b>	<b>38.2</b>
地方譲与税	390,889	1.0	387,720	1.1	364,096	1.0	348,258	0.9	<b>331,938</b>	<b>0.9</b>
利子割交付金	47,686	0.1	39,579	0.1	35,451	0.1	31,684	0.1	<b>28,625</b>	<b>0.1</b>
配当割交付金	21,659	0.1	24,135	0.1	27,456	0.1	51,973	0.1	<b>96,541</b>	<b>0.3</b>
株式等譲渡所得割交付金	8,043	0.0	6,906	0.0	7,396	0.0	90,992	0.2	<b>59,516</b>	<b>0.2</b>
地方消費税交付金	961,435	2.6	962,527	2.6	961,935	2.5	953,736	2.6	<b>1,169,342</b>	<b>3.1</b>
ゴルフ場利用税交付金	29,067	0.1	25,998	0.1	23,720	0.1	22,336	0.1	<b>20,552</b>	<b>0.1</b>
自動車取得税交付金	129,418	0.3	110,739	0.3	141,688	0.4	128,836	0.3	<b>51,743</b>	<b>0.1</b>
地方特例交付金	207,202	0.6	184,991	0.5	67,922	0.2	66,169	0.2	<b>67,314</b>	<b>0.2</b>
地方交付税	5,878,053	15.8	6,305,048	17.2	6,199,313	16.5	6,037,044	16.1	<b>5,940,240</b>	<b>15.7</b>
交通安全対策特別交付金	20,127	0.1	20,041	0.0	20,782	0.0	20,775	0.1	<b>18,427</b>	<b>0.0</b>
分担金及び負担金	512,099	1.4	519,600	1.4	530,474	1.4	852,991	2.3	<b>532,479</b>	<b>1.4</b>
使用料及び手数料	452,617	1.2	467,762	1.3	590,573	1.6	482,700	1.3	<b>474,564</b>	<b>1.2</b>
国庫支出金	3,982,764	10.7	3,821,984	10.5	3,809,196	10.1	3,873,194	10.3	<b>4,075,225</b>	<b>10.8</b>
県支産出金	2,360,972	6.3	2,318,380	6.3	2,417,938	6.4	2,857,914	7.6	<b>2,460,354</b>	<b>6.5</b>
財産収入	126,558	0.3	215,564	0.6	247,402	0.6	152,987	0.4	<b>236,821</b>	<b>0.6</b>
寄附金	50,385	0.1	22,997	0.1	22,620	0.1	14,195	0.0	<b>31,842</b>	<b>0.1</b>
繰入金	141,164	0.4	43,389	0.1	97,782	0.3	132,305	0.4	<b>409,839</b>	<b>1.1</b>
繰越金	1,142,614	3.1	2,606,346	7.1	2,681,137	7.1	1,749,169	4.7	<b>1,845,685</b>	<b>4.9</b>
諸収入	1,186,115	3.2	1,243,693	3.4	1,244,186	3.3	1,154,973	3.1	<b>1,255,366</b>	<b>3.3</b>
市債	5,174,200	13.9	2,729,000	7.5	3,860,400	10.3	4,030,900	10.8	<b>4,251,400</b>	<b>11.2</b>

資料:財政課

3. 特別会計歳入歳出決算額

単位:千円

区 分	平成 22 年度		平成 23 年度		平成 24 年度		平成 25 年度		平成 26 年度	
	歳 入	歳 出	歳 入	歳 出	歳 入	歳 出	歳 入	歳 出	歳 入	歳 出
総 額	18,155,830	17,505,262	18,915,040	18,396,149	19,833,868	19,260,398	20,670,978	19,964,206	<b>21,222,182</b>	<b>20,816,873</b>
国 民 健 康 保 険 事 業	9,634,824	9,088,087	10,269,979	9,853,881	10,630,105	10,163,900	11,054,246	10,451,212	<b>10,984,246</b>	<b>10,675,242</b>
簡 易 水 道 事 業	113,118	108,084	105,531	99,720	135,987	131,686	114,275	107,052	<b>214,895</b>	<b>208,197</b>
土 地 取 得 事 業	459,984	459,984	481,171	481,170	510,375	510,375	526,289	526,289	<b>566,118</b>	<b>566,118</b>
休 日 急 患 診 療 事 業	17,769	11,487	21,094	11,904	23,161	17,072	18,599	11,898	<b>22,377</b>	<b>13,211</b>
老 人 保 健 医 療 事 業	10,438	10,438	—	—	—	—	—	—	—	—
公 共 下 水 道 事 業	797,893	776,332	762,477	747,600	816,996	794,903	835,164	813,473	<b>898,533</b>	<b>887,078</b>
介 護 保 険 事 業	6,122,439	6,081,443	6,273,375	6,252,262	6,645,168	6,621,254	7,034,944	7,015,122	<b>7,409,908</b>	<b>7,347,925</b>
介 護 サ ー ビ ス 事 業	76,748	49,081	70,708	47,640	67,699	48,229	57,505	44,997	<b>50,862</b>	<b>46,925</b>
後 期 高 齢 者 医 療 事 業	922,617	920,326	930,705	901,972	1,004,377	972,979	1,029,956	994,163	<b>1,075,243</b>	<b>1,072,177</b>

資料:財政課

## 4. 市税決算額

単位:千円, %

区 分	平成 22 年度		平成 23 年度		平成 24 年度		平成 25 年度		平成 26 年度	
	決算額	構成比	決算額	構成比	決算額	構成比	決算額	構成比	決算額	構成比
総 額	14,396,776	100.0	14,496,223	100.0	14,280,591	100.0	14,398,974.0	100.0	<b>14,464,500</b>	<b>100.0</b>
市 民 税 ( 個 人 分 )	4,848,125	33.7	4,778,574	33.0	4,956,900	34.7	5,007,388.0	34.8	<b>5,042,074</b>	<b>34.9</b>
市 民 税 ( 法 人 分 )	850,792	5.9	902,666	6.2	832,065	5.8	836,678.0	5.8	<b>821,037</b>	<b>5.7</b>
固 定 資 産 税	6,796,032	47.2	6,821,414	47.1	6,549,658	45.9	6,543,180.0	45.4	<b>6,585,756</b>	<b>45.5</b>
軽 自 動 車 税	216,646	1.5	222,052	1.5	226,167	1.6	233,742.0	1.6	<b>238,075</b>	<b>1.6</b>
市 た ば こ 税	469,593	3.3	539,559	3.7	528,473	3.7	583,963.0	4.1	<b>562,755</b>	<b>3.9</b>
特 別 土 地 保 有 税	-	-	-	-	-	-	-	-	-	-
都 市 計 画 税	1,140,692	7.9	1,156,893	8.0	1,111,499	7.8	1,120,128.0	7.8	<b>1,137,957</b>	<b>7.9</b>
入 湯 税	74,896	0.5	75,065	0.5	75,829	0.5	73,895.0	0.5	<b>76,846</b>	<b>0.5</b>

資料:財政課

## 5. 一般会計目的別歳出決算額

単位:千円, %

区 分	平成22年度		平成23年度		平成24年度		平成25年度		平成26年度	
	決算額	構成比	決算額	構成比	決算額	構成比	決算額	構成比	決算額	構成比
総額	34,613,497	100.0	33,871,486	100.0	35,882,889	100.0	35,606,420.0	100.0	36,555,935	100.0
議 会 費	224,200	0.7	296,789	0.9	261,999	0.7	242,954.0	0.7	238,621	0.7
総 務 費	6,383,227	18.4	4,899,685	14.5	5,254,239	14.6	45,196,430.0	12.7	4,126,255	11.3
民 生 費	9,211,072	26.6	9,550,988	28.2	9,836,385	27.4	101,459,090.0	28.5	10,660,616	29.2
衛 生 費	3,382,811	9.8	3,502,758	10.3	3,434,652	9.6	35,381,120.0	9.9	3,746,226	10.2
労 働 費	42,149	0.1	34,792	0.1	32,469	0.1	32,410.0	0.1	31,292	0.1
農 林 業 費	1,742,158	5.0	1,022,756	3.0	1,035,008	2.9	17,797,060.0	5.0	1,081,506	3.0
商 工 費	633,536	1.8	623,189	1.8	672,087	1.9	16,310,640.0	4.6	1,652,728	4.5
土 木 費	3,586,224	10.4	3,728,503	11.0	5,264,497	14.7	32,086,570.0	9.0	3,277,268	9.0
消 防 費	1,635,145	4.7	1,578,230	4.7	1,784,976	5.0	22,854,340.0	6.4	1,771,336	4.8
教 育 費	3,580,410	10.4	3,707,687	10.9	3,662,277	10.2	36,533,800.0	10.3	5,391,940	14.7
災 害 復 旧 費	62,919	0.2	143,596	0.4	86,502	0.2	12,654.0	0.0	43,774	0.1
公 債 費	4,082,546	11.8	4,526,222	13.4	4,505,836	12.6	45,210,630.0	12.7	4,506,152	12.3
諸 支 出 金	47,100	0.1	256,291	0.8	51,962	0.1	35,434.0	0.1	28,221	0.1

資料:財政課



## 6. 平成27年度一般会計当初予算額

単位:千円

歳 入		歳 出	
区 分	27年度当初予算額	区 分	27年度当初予算額
総 額	36,800,000	総 額	36,800,000
市 税	13,743,708	議 会 費	253,266
地 方 譲 与 税	314,101	総 務 費	3,552,153
利 子 割 交 付 金	25,000	民 生 費	11,243,145
配 当 割 交 付 金	50,000	衛 生 費	4,110,559
株 式 等 譲 渡 所 得 割 交 付 金	50,000	労 働 費	34,879
地 方 消 費 税 交 付 金	1,430,000	農 林 業 費	1,210,032
ゴ ル フ 場 利 用 税 交 付 金	21,000	商 工 費	891,179
自 動 車 取 得 税 交 付 金	45,000	土 木 費	3,838,422
地 方 特 例 交 付 金	66,000	消 防 費	1,844,377
地 方 交 付 税	5,550,001	教 育 費	4,851,728
交 通 安 全 対 策 特 別 交 付 金	18,000	災 害 復 旧 費	49,000
分 担 金 及 び 負 担 金	448,819	公 債 費	4,862,813
使 用 料 及 び 手 数 料	582,042	諸 支 出 金	18,447
国 庫 支 出 金	4,518,811	予 備 費	40,000
県 支 出 金	2,776,908		
財 産 収 入	589,263		
寄 附 金	16,452		
繰 入 金	1,660,282		
繰 越 金	400,000		
諸 収 入	1,164,913		
市 債	3,329,700		

資料:財政課

## 7. 企業会計別平成26年度決算額および平成27年度予算額

単位:千円

区 分	平成26年度決算		平成27年度予算	
	収 入	支 出	収 入	支 出
水道{ 収益的	1,054,430	1,020,040	1,090,702	1,005,602
{ 資本的	186,502	394,008	235,850	721,520
病院{ 収益的	12,646,562	16,066,815	12,841,439	13,194,191
{ 資本的	614,372	989,498	941,945	1,346,745

資料:財政課

## 8. 市民税納税義務者数

(平成27年7月1日現在)単位:人,千円

区 分	総 数		課 税 標 準 額 の 段 階 別 人 員								
	人 員	総所得金額等	10万円以下	～100万円	～200万円	～300万円	～400万円	～550万円	～700万円	～1,000万円	1,000万円超
給与所得1)	33,936	109,554,515	347	11,139	10,899	5,731	3,130	1,745	405	273	267
事業所得1)	1,776	6,626,114	33	670	441	269	135	103	50	36	39
計	35,712	116,180,629	380	11,809	11,340	6,000	3,265	1,848	455	309	306

1)給与所得については、給与所得控除後の数値。事業所得については、必要経費控除後の数値。

資料:課税課

※均等割のみの納税は含まれない。

## 9. 課税家屋の概要

(各年1月1日現在)

区 分	棟 数	床面積(m <sup>2</sup> )	決定価格(千円)	m <sup>2</sup> 価格(円)
平成23年	62,398	7,022,971	199,061,896	28,344
24	62,321	7,051,031	179,414,825	25,445
25	62,205	7,079,417	184,799,373	26,104
26	62,070	7,113,805	190,623,976	26,796
27	<b>62,101</b>	<b>7,203,873</b>	<b>188,982,837</b>	<b>26,234</b>

資料:課税課「概要調書(法定免税点以上のもの)」

10. 課税家屋の推移

(木造建物)

(各年1月1日現在)単位:棟,㎡

区 分	平成 23 年		平成 24 年		平成 25 年		平成 26 年		平成 27 年	
	棟 数	床 面 積	棟 数	床 面 積	棟 数	床 面 積	棟 数	床 面 積	棟 数	床 面 積
総 数	47,300	3,806,349	47,188	3,825,476	47,032	3,836,033	<b>46,904</b>	<b>3,855,205</b>	<b>46,881</b>	<b>3,883,598</b>
専 用 住 宅	30,456	2,850,179	30,544	2,875,189	30,612	2,894,570	<b>30,710</b>	<b>2,920,958</b>	<b>30,892</b>	<b>2,956,280</b>
共 同 住 宅 ・ 寄 宿 舎	332	60,594	339	64,146	352	68,644	<b>370</b>	<b>75,285</b>	<b>378</b>	<b>77,675</b>
併 用 住 宅	1,920	203,153	1,896	200,630	1,867	198,458	<b>1,834</b>	<b>195,190</b>	<b>1,815</b>	<b>193,480</b>
農 家 住 宅	1,984	197,196	1,963	195,221	1,937	192,795	<b>1,907</b>	<b>189,813</b>	-	-
旅 館 ・ 料 亭 ・ ホ テ ル	36	5,630	36	5,630	37	5,672	<b>33</b>	<b>4,741</b>	<b>33</b>	<b>4,741</b>
事 務 所 ・ 銀 行 ・ 店 舗	664	39,398	659	39,537	652	39,253	<b>655</b>	<b>39,456</b>	<b>651</b>	<b>39,577</b>
劇 場 ・ 病 院	24	2,762	23	2,023	24	2,078	<b>26</b>	<b>2,409</b>	<b>26</b>	<b>2,438</b>
公 衆 浴 場	×	×	×	×	-	-	-	-	-	-
工 場 ・ 倉 庫	1,458	119,246	1,452	118,667	1,434	115,414	<b>1,419</b>	<b>113,308</b>	<b>374</b>	<b>43,582</b>
土 蔵	107	6,212	108	6,241	107	6,133	<b>104</b>	<b>5,831</b>	<b>103</b>	<b>5,757</b>
附 属 家	10,319	321,979	10,168	318,192	10,010	313,016	<b>9,846</b>	<b>308,214</b>	<b>12,809</b>	<b>560,068</b>

資料:課税課「概要調書(法定免税点以上のもの)」

(非木造建物)

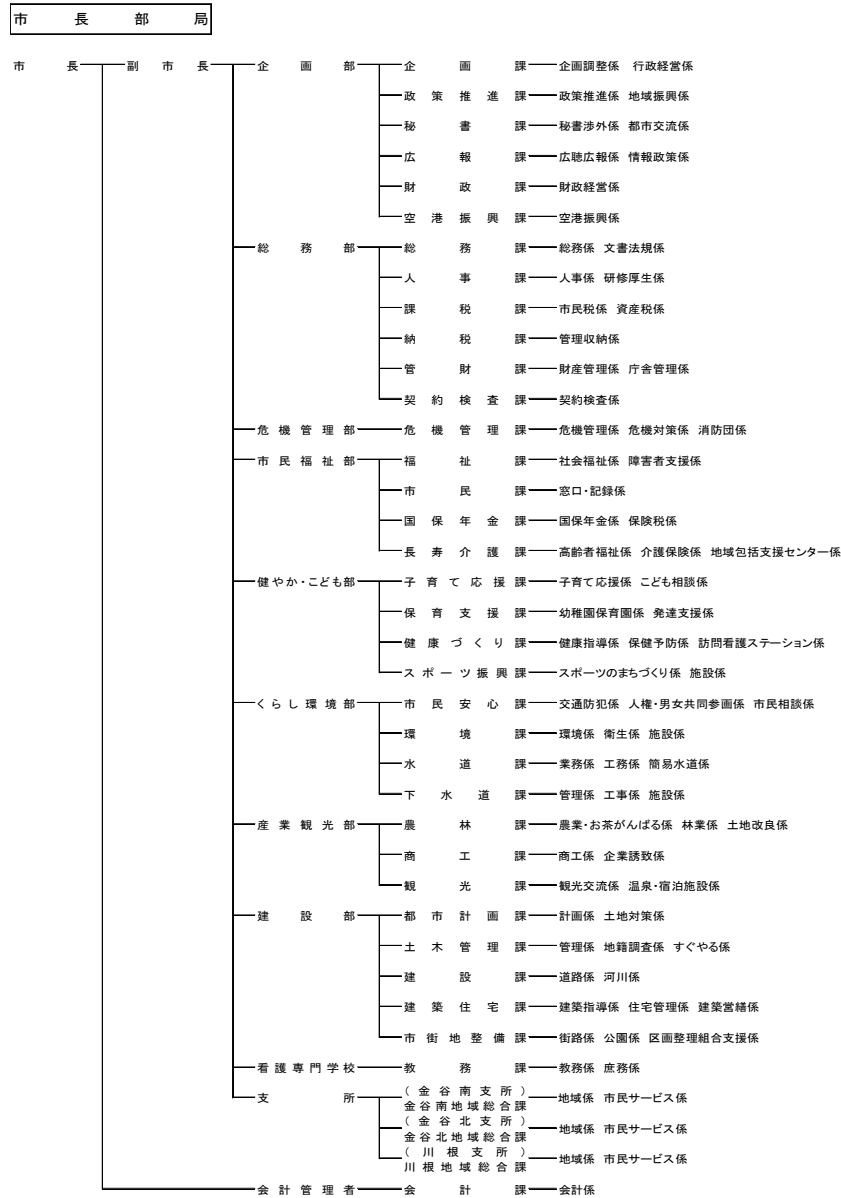
(各年1月1日現在)単位:棟,㎡

区 分	平成 23 年		平成 24 年		平成 25 年		平成 26 年		平成 27 年		
	棟 数	床 面 積	棟 数	床 面 積	棟 数	床 面 積	棟 数	床 面 積	棟 数	床 面 積	
総 数	15,098	3,216,622	15,133	3,225,555	15,173	3,243,384	15,166	3,258,600	<b>15,220</b>	<b>3,320,275</b>	
住 宅 ・ ア パ ー ト	鉄骨・鉄筋コンクリート造	67	7,207	66	7,109	65	6,946	65	6,946	<b>65</b>	<b>6,946</b>
	鉄筋コンクリート造	432	152,845	442	156,012	442	159,228	446	159,223	<b>457</b>	<b>166,624</b>
	鉄 骨 造	1,548	263,969	1,550	265,269	1,553	265,645	1,544	264,964	<b>1,539</b>	<b>267,567</b>
	軽 量 鉄 骨 造	3,202	432,456	3,268	442,301	3,346	455,860	3,412	467,049	<b>3,464</b>	<b>475,232</b>
	れんが造・コンクリートブロック造	15	819	15	819	15	819	14	808	<b>14</b>	<b>808</b>
	そ の 他	3	23	3	23	3	23	3	23	<b>3</b>	<b>22</b>
工 場 ・ 倉 庫	鉄骨鉄筋コンクリート造	15	27,730	15	27,730	15	27,730	15	27,730	<b>15</b>	<b>27,730</b>
	鉄筋コンクリート造	144	157,382	143	157,672	143	158,030	142	157,823	<b>140</b>	<b>154,249</b>
	鉄 骨 造	3,966	1,360,895	3,942	1,358,816	3,926	1,365,867	3,895	1,366,214	<b>3,898</b>	<b>1,406,073</b>
	軽 量 鉄 骨 造	1,267	97,496	1,266	96,674	1,263	95,357	1,263	94,663	<b>1,259</b>	<b>93,743</b>
	れんが造・コンクリートブロック造	133	5,317	131	5,287	132	5,334	132	5,285	<b>129</b>	<b>5,204</b>
	そ の 他	-	-	-	-	-	-	-	-	-	-
そ の 他	鉄骨・鉄筋コンクリート造	23	14,462	22	14,378	22	14,378	22	14,378	<b>22</b>	<b>14,377</b>
	鉄筋コンクリート造	240	114,108	239	112,741	228	94,152	226	93,649	<b>223</b>	<b>93,229</b>
	鉄 骨 造	1,981	495,143	1,986	495,462	1,985	507,806	1,978	513,719	<b>1,971</b>	<b>521,884</b>
	軽 量 鉄 骨 造	1,786	81,531	1,772	80,127	1,767	81,021	1,745	80,905	<b>1,763</b>	<b>82,051</b>
	れんが造・コンクリートブロック造	273	5,222	270	5,118	265	5,170	261	5,204	<b>253</b>	<b>4,513</b>
	そ の 他	3	17	3	17	3	18	3	17	<b>5</b>	<b>23</b>

資料:課税課「概要調書(法定免税点以上のもの)」

# 11. 市の機構

平成27年度 島田市行政組織図



教育委員会



選挙管理委員会

(事務局) (総務課併任)

公平委員会

(事務局) (総務課併任)

監査委員

事務局

農業委員会

事務局

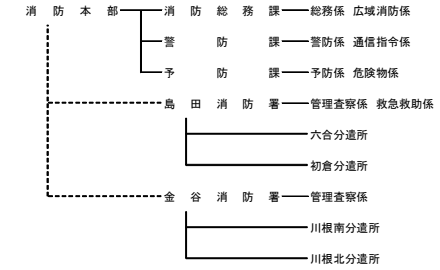
固定資産評価審査委員会

(事務局) (総務課併任)

市議会

事務局—庶務係 議事調査係

消防機関



駿遠学園管理組合

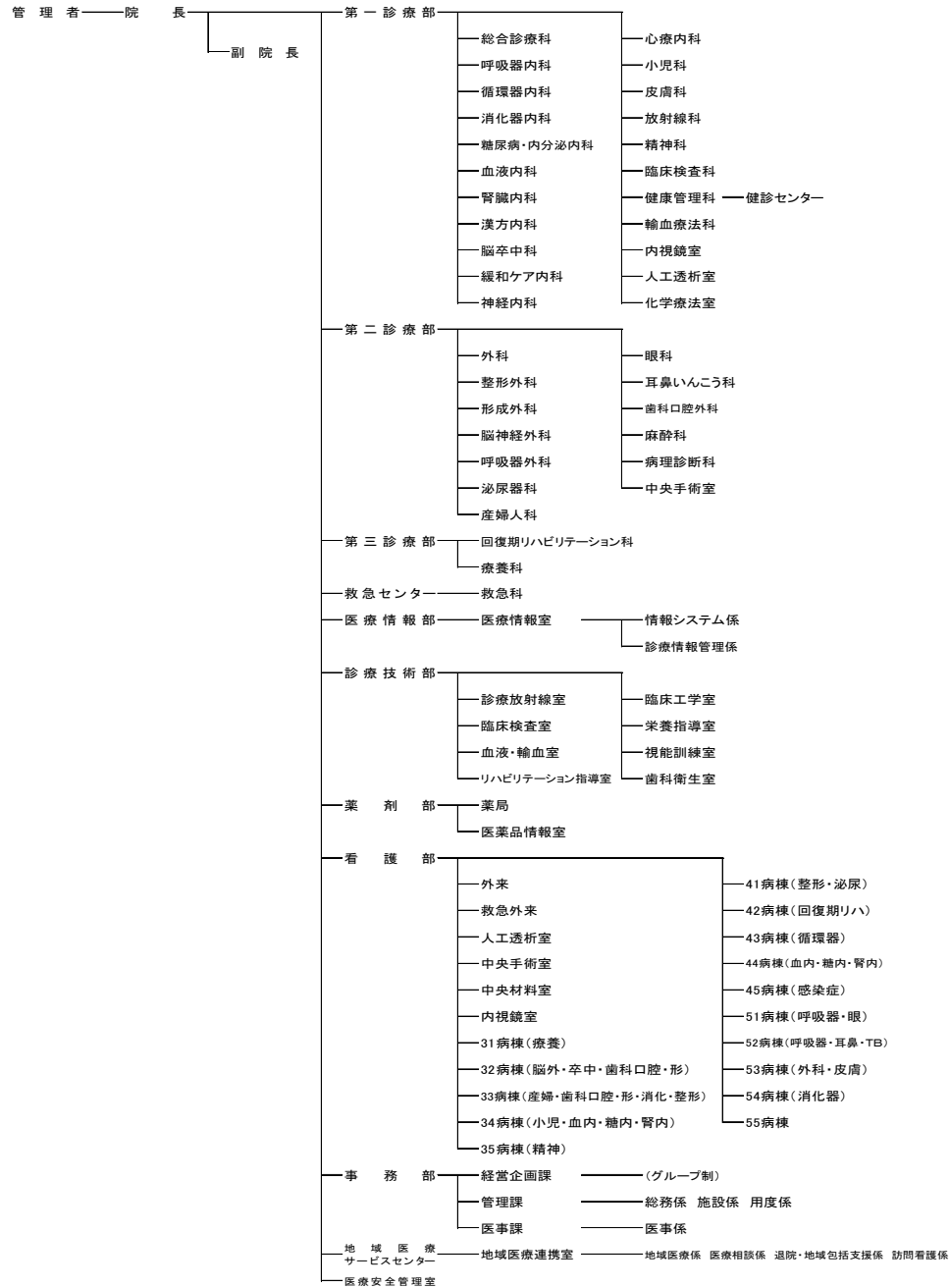
静岡県大井川広域水道企業団

大井上水道企業団

川根地区広域施設組合

島田市大津財産区

島田市土地開発公社—事務局—開発業務係 (管財課兼務)



12. 市職員数

(平成27年12月31日現在) 単位:人

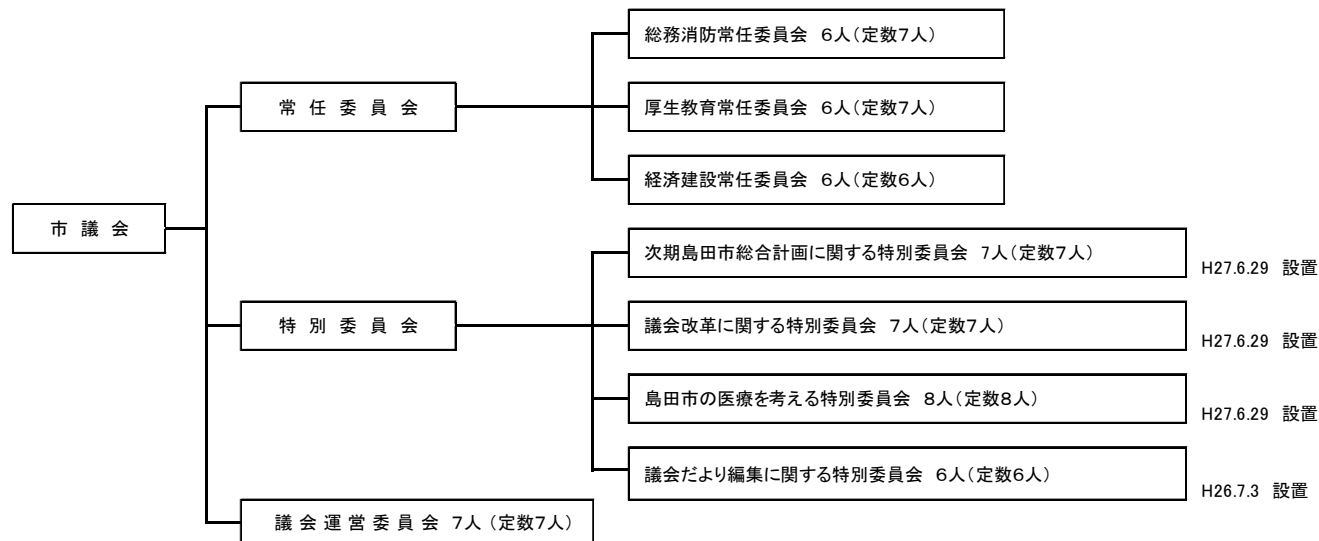
区分				総数	男	女
総市	局長部		数	1,542	785	757
	市危機地域健康二産都行看支会	戦管生福社来	略理活社	561	369	192
		も未	部	19	17	2
			部	11	10	1
			部	77	61	16
			部	96	44	52
			部	67	14	53
			部	39	33	6
			部	118	110	8
			部	94	64	30
			校	14	1	13
			所	20	13	7
			課	6	2	4
市教	市民病		院	713	201	512
	育委		会	109	62	47
	1) 事務局職		員	68	32	36
	2) 教育機関職		員	41	30	11
議	査委		局	6	5	1
監	業委		局	5	3	2
農	業委		局	4	3	1
選	挙管		会	2	2	0
消	防		部	141	139	2
駿	遠学		遣	1	1	0

1) 教育総務課・学校教育課(含調理場)・社会教育課  
2) 小中学校・図書館・博物館(教育長を除く)

資料:人事課

13. 市議会構成(議員定数20人)

(平成28年1月1日現在)



資料:議会事務局

### 13. 国勢調査

#### 1. 人口の推移

(旧島田市)

(各年10月1現在)単位:世帯, 人, km<sup>2</sup>

区 分	世帯数	人 口			一世帯 当たり の人員	人口密度 1km <sup>2</sup> 当たり	面 積
		総 数	男	女			
大正9年10月	3,585	18,531	...	...	5.2	...	11.77
14. 10	4,061	20,766	...	...	5.1	...	〃
昭和 5. 10	4,361	22,274	...	...	5.1	...	〃
10. 10	4,582	24,339	...	...	5.3	...	〃
15. 10	4,667	24,633	...	...	5.3	...	〃
22. 10	5,986	30,635	...	...	5.1	...	〃
25. 10	6,150	32,193	15,668	16,525	5.2	2,735	〃
30. 10	9,277	51,238	24,797	26,441	5.5	489	104.84
35. 10	10,483	53,900	25,795	28,105	5.1	514	〃
40. 10	13,297	63,493	30,562	32,931	4.8	486	130.75
45. 10	15,061	66,489	31,970	34,519	4.4	509	〃
50. 10	16,560	68,820	33,256	35,564	4.2	526	〃
55. 10	18,367	70,705	34,224	36,481	3.8	541	〃
60. 10	19,114	72,388	35,204	37,184	3.8	554	〃
平成 2. 10	20,237	73,810	35,861	37,949	3.6	563	131.04
7. 10	21,800	75,029	36,566	38,463	3.4	572	〃
12. 10	23,171	75,248	36,731	38,517	3.2	574	〃

資料:総務課

(旧金谷町)

(各年10月1現在)単位:世帯, 人, km<sup>2</sup>

区 分	世帯数	人 口			一世帯 当たり の人員	人口密度 1km <sup>2</sup> 当たり	面 積
		総 数	男	女			
大正9年10月	2,586	13,803	6,828	6,975	5.3	...	...
14. 10	2,715	14,420	7,281	7,139	5.3	...	...
昭和 5. 10	2,785	15,092	7,537	7,555	5.4	...	...
10. 10	2,855	15,545	7,656	7,889	5.4	...	...
15. 10	2,879	16,120	7,934	8,186	5.6	...	...
22. 10	...	20,379	9,862	10,517	...	...	...
25. 10	3,694	21,068	10,296	10,772	5.7	...	...
30. 10	3,878	21,684	10,598	11,086	5.6	...	...
35. 10	4,324	22,310	10,843	11,467	5.2	...	...
40. 10	4,510	21,783	10,593	11,190	4.8	...	...
45. 10	4,720	21,394	10,368	11,026	4.5	323.4	66.15
50. 10	5,104	21,825	10,609	11,216	4.3	329.9	〃
55. 10	5,354	21,857	10,633	11,224	4.1	330.4	〃
60. 10	5,488	22,082	10,824	11,258	4.0	333.8	〃
平成 2. 10	5,580	22,048	10,752	11,296	4.0	342.6	64.36
7. 10	5,694	21,482	10,500	10,982	3.8	333.8	〃
12. 10	5,771	20,836	10,190	10,646	3.6	323.7	〃

資料:総務課

※昭和20年については、終戦直後のため、昭和22年に実施されたが、世帯数については確定数字が把握できなかった。

区 分	世帯数	人 口			一世帯 当たり の人員	人口密度 1km <sup>2</sup> 当たり	面 積
		総 数	男	女			
大正9年10月	730	4088	2024	2044	5.6	…	45.94
14. 10	806	4408	2209	2199	5.5	…	〃
昭和 5. 10	885	5028	2519	2509	5.7	…	〃
10. 10	925	5134	2526	2608	5.6	…	〃
15. 10	970	5291	2589	2702	5.5	…	〃
22. 10	1074	6148	…	…	5.7	…	〃
25. 10	1,091	6,523	3,180	3,343	6	…	〃
30. 10	1,714	10,051	4,914	5,137	5.9	86	117.32
35. 10	1,973	10,452	5,141	5,311	5.3	89.1	〃
40. 10	1,864	9,334	4,570	4,764	5	79.6	〃
45. 10	1,920	8,730	4,195	4,535	4.5	74.4	〃
50. 10	1,921	8,353	4,001	4,352	4.3	71.2	〃
55. 10	1,883	7,957	3,890	4,067	4.2	67.8	〃
60. 10	1,845	7,616	3,712	3,904	4.1	64.9	〃
平成 2. 10	1,840	7,291	3,564	3,727	4.0	60.5	120.48
7. 10	1,806	6,979	3,394	3,585	3.9	57.9	〃
12. 10	1,802	6,501	3,188	3,313	3.6	54.0	〃
17. 10	1,773	6,030	2,964	3,066	3.4	50.0	〃

資料:総務課

区 分	世帯数	人 口			一世帯 当たり の人員	人口密度 1km <sup>2</sup> 当たり	面 積
		総 数	男	女			
平成 17. 10	30,592	96,078	46,811	49,267	3.1	491.7	195.4
平成 22. 10	33,280	100,276	48,876	51,400	3	317.4	315.88
<b>平成 27. 10(速報値)</b>	<b>34,108</b>	<b>98,136</b>	<b>47,808</b>	<b>50,328</b>	<b>2.9</b>	<b>310.9</b>	<b>315.7</b>

資料:総務課



## 2. 人口集中地区における人口・人口増減・面積および人口密度

(各年10月1日現在)

区 分	人 口			前回国勢調査からの人口増減		面 積 (km <sup>2</sup> )(c)	人口密度 (km <sup>2</sup> 当たり) (a)／(c)	
	人口集中地区(a)	市全域(b)	(a)／(b)(%)	実 数	率 (%)			
平成2年	旧島田市	40,868	73,810	55.4	△ 477	△ 1.2	8.7	4,697.5
	旧金谷町	7,844	22,048	35.6	48	0.6	1.5	5,229.3
7	旧島田市	45,952	75,029	61.2	5,084	12.4	10.0	4,618.3
	旧金谷町	8,347	21,482	38.9	503	6.4	1.8	4,561.2
12	旧島田市	45,961	75,248	61.1	9	0.0	10.0	4,605.3
	旧金谷町	7,911	20,836	38.0	△ 436	△ 5.2	1.8	4,323.0
17	島田市	53,194	96,078	55.4	△ 678	△ 1.3	11.9	4,485.2
<b>22</b>	<b>島田市</b>	<b>52,838</b>	<b>100,276</b>	<b>52.7</b>	<b>△ 356</b>	<b>△ 2.7</b>	<b>12.8</b>	<b>4,320.4</b>

※旧川根町には人口集中地区が設定されていない。

資料:総務課

## 3. 地区別人口推移

単位:人, %

年 次	総 数			旧市内			六 合			大 津		
	人 口	増加数	増加率	人 口	増加数	増加率	人 口	増加数	増加率	人 口	増加数	増加率
平成2年	95,858	1,388	1.5	40,766	△ 677	△ 1.6	11,512	1,100	10.6	2,774	85	3.2
7	96,511	653	0.7	39,931	△ 835	△ 2.0	12,854	1,342	11.7	2,944	170	6.1
12	96,084	△ 427	△ 0.4	39,265	△ 666	△ 1.7	13,748	894	7	3,085	141	4.8
17	96,078	△ 6	△ 0.0	38,536	△ 729	△ 1.9	14,520	772	5.6	3,997	912	29.6
<b>22</b>	<b>100,276</b>	<b>4,198</b>	<b>4.4</b>	<b>37,602</b>	<b>△ 934</b>	<b>△ 2.4</b>	<b>15,098</b>	<b>578</b>	<b>4.0</b>	<b>4,423</b>	<b>426</b>	<b>10.7</b>

※総数は旧島田市と旧金谷町と旧川根町の合計である。

(つづき)

年 次	大 長			伊久身			初 倉			金 谷		
	人 口	増加数	増加率	人 口	増加数	増加率	人 口	増加数	増加率	人 口	増加数	増加率
平成2年	4,746	213	4.7	1,388	△ 104	△ 7.0	12,624	805	6.8	22,048	△ 34	△ 0.2
7	4,909	163	3.4	1,327	△ 61	△ 4.4	13,064	440	3.5	21,482	△ 566	△ 2.6
12	4,885	△ 24	△ 0.5	1,174	△ 153	△ 11.5	13,091	27	0.2	20,836	△ 646	△ 3.0
17	4,768	△ 117	△ 2.4	1,066	△ 108	△ 9.2	12,757	△ 334	△ 2.6	20,434	△ 402	△ 1.9
<b>22</b>	<b>4,492</b>	<b>△ 276</b>	<b>△ 5.8</b>	<b>948</b>	<b>△ 118</b>	<b>△ 11.1</b>	<b>12,440</b>	<b>△ 317</b>	<b>△ 2.5</b>	<b>19,824</b>	<b>△ 610</b>	<b>△ 3.0</b>

(つづき)

年 次	川 根		
	人 口	増加数	増加率
平成2年	7,291	213	4.7
7	6,979	163	3.4
12	6,501	△ 24	△ 0.5
17	6,030	△ 117	△ 2.4
<b>22</b>	<b>5,449</b>	<b>△ 581</b>	<b>△ 9.6</b>

資料:総務課

4. 通勤・通学別流出・流入人口(15歳以上)

(平成22年10月1日現在)単位:人

通勤・通学地	島田市から他市町村へ		
	総数	通勤	通学
通勤・通学(県内・県外)合計 ※	21,366	19,010	2,356
県内他市町村へ通勤・通学の者	20,447	18,272	2,175
静岡市へ	3,960	3,292	668
藤枝市へ	4,729	4,198	531
焼津市へ	2,800	2,567	233
吉田町へ	2,099	2,008	91
牧之原市へ	2,158	2,130	28
菊川市へ	1,089	908	181
掛川市へ	1,583	1,501	82
その他の市町村へ	2,029	1,668	361
県外へ通勤・通学の者	327	216	111

※ 他市区町村に通勤・通学で、通勤地・通学地「不詳」を含む。

資料:総務課

(平成22年10月1日現在)単位:人

常住地	他市町村から島田市へ		
	総数	通勤	通学
通勤・通学(県内・県外)合計(A+B)	14,140	12,280	1,860
県内他市町村から通勤・通学の者(A)	14,037	12,177	1,860
静岡市から	1,250	1,168	82
藤枝市から	4,909	4,307	602
焼津市から	2,709	2,239	470
吉田町から	1,419	1,273	146
牧之原市から	1,197	1,040	157
菊川市から	555	404	151
掛川市から	661	541	120
その他の市町村から	1,337	1,205	132
県外から通勤・通学の者(B)	103	103	-

資料:総務課

5. 年齢階級別・配偶関係別人口

(平成22年10月1日現在)単位:人

	人口1)			男				女			
	総数	男	女	未婚	有配偶	死別	離別	未婚	有配偶	死別	離別
総数	100,109	48,751	51,358	18,888	26,751	1,298	1,364	15,349	26,901	6,303	1,973
15歳未満	13,533	6,908	6,625	6,896	-	-	-	6,621	-	-	-
15～19歳	4,600	2,332	2,268	2,289	4	-	-	2,245	11	-	1
20～24	4,330	2,052	2,278	1,884	143	-	9	2,010	240	1	26
25～29	5,233	2,654	2,579	1,870	731	-	34	1,483	1,018	2	69
30～34	5,807	2,984	2,823	1,372	1,534	1	56	864	1,813	8	130
35～39	6,879	3,528	3,351	1,250	2,149	1	115	651	2,439	12	238
40～44	6,142	3,112	3,030	877	2,064	6	150	439	2,333	28	220
45～49	6,163	3,103	3,060	690	2,224	14	149	325	2,490	43	195
50～54	6,363	3,195	3,168	547	2,413	26	198	171	2,678	74	234
55～59	7,210	3,602	3,608	574	2,759	54	200	157	3,067	167	211
60～64	8,152	4,080	4,072	398	3,372	98	187	133	3,349	350	230
65～69	6,598	3,225	3,373	133	2,803	132	129	70	2,593	538	157
70～74	5,775	2,722	3,053	67	2,390	158	81	48	2,091	782	85
75～79	5,420	2,451	2,969	25	2,108	235	40	54	1,592	1,148	75
80～84	4,163	1,744	2,419	12	1,415	252	11	48	843	1,306	56
85歳以上	3,741	1,059	2,682	4	642	321	5	30	344	1,844	46

1)総数には「配偶関係不詳」を含まず。

2)一般家庭のみ、不詳を含まず。

資料:総務課

6. 産業大分類別就業者数(15歳以上の就業者のみ)

(島田市) (平成22年10月1日現在)単位:人, %

産業別	実数	構成比
総数	52,222	100.1
第1次産業	3,841	7.4
A 農林業	3,827	7.3
(うち、農業)	3,752	7.2
B 漁業	14	0.0
第2次産業	19,151	36.7
C 鉱業、採石業、砂利採取業	113	0.2
D 建設業	4,128	7.9
E 製造業	14,910	28.6
第3次産業	29,230	56.0
F 電気・ガス・熱供給・水道業	268	0.5
G 情報通信業	440	0.8
H 運輸業、郵便業	2,515	4.8
I 卸売業、小売業	7,836	15.0
J 金融業、保険業	1,066	2.0
K 不動産業、物品賃貸業	493	0.9
L 学術研究、専門・技術サービス業	1,308	2.5
M 宿泊業、飲食サービス業	2,180	4.2
N 生活関連サービス業、娯楽業	1,851	3.5
O 教育、学習支援業	1,795	3.4
P 医療、福祉	4,401	8.4
Q 複合サービス事業	385	0.7
R サービス業 (他に分類されないもの)	2,451	4.7
S 公務(他に分類されないもの)	1,263	2.4
T 分類不能の産業	978	1.9

※平成22年国勢調査は、日本標準産業分類(平成19年11月改訂)を基に集計。

資料:総務課

7. 産業大分類別地区別就業者数(15歳以上)

(平成22年10月1日現在)単位:人

大分類	総数	島田地区	金谷地区	川根地区
総数	52,222	38,729	10,482	3,011
第1次産業	3,841	2,040	1,243	558
A 農林業	3,827	2,029	1,240	558
(うち、農業)	3,752	2,004	1,228	520
B 漁業	14	11	3	0
第2次産業	19,151	14,255	3,869	1,027
C 鉱業、採石業、砂利採取業	113	49	36	28
D 建設業	4,128	3,011	826	291
E 製造業	14,910	11,195	3,007	708
第3次産業	29,230	22,434	5,370	1,426
F 電気・ガス・熱供給・水道業	268	213	46	9
G 情報通信業	440	359	72	9
H 運輸業、郵便料	2,515	1,903	521	91
I 卸売業、小売業	7,836	5,936	1,449	451
J 金融業、保険業	1,066	850	177	39
K 不動産業、物品賃貸業	493	424	62	7
L 学術研究、専門・技術サービス業	1,308	1,028	232	48
M 宿泊業、飲食サービス業	2,180	1,661	413	106
N 生活関連サービス業、娯楽業	1,851	1,397	320	134
O 教育、学習支援業	1,795	1,392	353	50
P 医療、福祉	4,401	3,403	774	224
Q 複合サービス業	385	251	92	42
R サービス業 (他に分類されないもの)	2,451	1,855	472	124
S 公務 (他に分類されないもの)	1,263	938	267	58
T 分類不能の産業	978	824	120	34

資料:総務課

8. 労働力状態・年齢別(5歳階級)人口  
(島田市)

(平成22年10月1日現在)単位:人

年齢(5歳階級)	総数 (A)	労働力人口							完全失業者 (C)	非労働力人口	労働力率 (B)÷(A)	完全失業率 (C)÷(B)
		総数 (B)	就業者				完全失業者 (C)					
			総数	主に仕事	家事のほか仕事	通学のかたわら仕事		休業者				
総数	86,576	55,200	52,222	44,083	6,954	371	814	2,978	30,749	63.8	5.4	
15～19歳	4,600	675	585	405	15	163	2	90	3,888	14.7	13.3	
20～24	4,330	3,543	3,226	2,961	63	179	23	317	742	81.8	8.9	
25～29	5,233	4,614	4,294	4,032	178	13	71	320	559	88.2	6.9	
30～34	5,807	4,895	4,616	4,161	357	4	94	279	870	84.3	5.7	
35～39	6,879	5,874	5,641	4,912	639	1	89	233	958	85.4	4.0	
40～44	6,142	5,441	5,208	4,449	722	3	34	233	658	88.6	4.3	
45～49	6,163	5,585	5,361	4,577	739	3	42	224	536	90.6	4.0	
50～54	6,363	5,677	5,432	4,643	733	-	56	245	646	89.2	4.3	
55～59	7,210	6,051	5,751	4,841	841	3	66	300	1,128	83.9	5.0	
60～64	8,152	5,730	5,320	4,293	937	-	90	410	2,389	70.3	7.2	
65～69	6,598	3,248	3,072	2,225	761	2	84	176	3,303	49.2	5.4	
70～74	5,775	1,990	1,913	1,369	480	-	64	77	3,741	34.5	3.9	
75～79	5,420	1,138	1,092	760	284	-	48	46	4,235	21.0	4.0	
80～84	4,163	538	517	348	140	-	29	21	3,592	12.9	3.9	
85歳以上	3,741	201	194	107	65	-	22	7	3,504	5.4	3.5	

1)労働力状態「不詳」を含む。

資料:総務課

9. 世帯人員別一般世帯数 (各年10月1日現在)単位:世帯

区 分	総 数	世 帯 数							
		1 人	2 人	3 人	4 人	5 人	6 人	7人以上	
平成2年	旧島田市	20,208	2,503	3,308	3,945	4,664	2,663	1,779	1,346
	旧金谷町	5,576	533	839	1,037	1,138	835	647	547
	旧川根町	1,840	133	341	379	292	257	241	197
7	旧島田市	21,789	3,218	4,224	4,465	4,320	2,545	1,737	1,280
	旧金谷町	5,688	638	1,047	1,041	1,074	761	629	498
	旧川根町	1,806	147	403	338	279	210	224	205
12	旧島田市	23,150	3,743	5,276	4,903	4,251	2,334	1,582	1,061
	旧金谷町	5,764	728	1,197	1,097	1,077	697	512	456
	旧川根町	1,802	204	459	310	283	190	186	170
17	島田市	30,536	5,246	7,479	6,503	5,458	2,852	1,854	1,144
	旧川根町	1,772	234	471	362	251	177	158	119
<b>22</b>	<b>島田市</b>	<b>33,238</b>	<b>6,386</b>	<b>8,617</b>	<b>6,913</b>	<b>5,728</b>	<b>2,936</b>	<b>1,651</b>	<b>1,007</b>

資料:総務課

10. 住居の種類・住宅の所有の関係別一般世帯数 (各年10月1日現在)単位:世帯

区 分	住 宅 に 住 む 一 般 世 帯							住宅以外に住む一般世帯
	総 数	主 世 帯				間借り		
		持 家	公営借家	民営借家	給与住宅			
平成2年	旧島田市	19,606	15,570	698	2,668	611	59	602
	旧金谷町	5,483	4,803	8	487	155	30	93
7	旧島田市	21,303	16,318	659	3,458	782	86	486
	旧金谷町	5,607	4,872	9	526	168	32	81
12	旧島田市	22,701	17,149	714	4,063	609	166	449
	旧金谷町	5,653	4,947	9	527	115	55	111
17	島田市	30,191	23,238	780	5,146	791	236	345
	旧川根町	1,770	1,618	77	50	16	9	2
<b>22</b>	<b>島田市</b>	<b>32,947</b>	<b>25,475</b>	<b>755</b>	<b>5,748</b>	<b>725</b>	<b>244</b>	<b>291</b>

資料:総務課

11. 国籍別外国人数 (各年10月1日現在)単位:人

区 分	総 数	韓国・朝鮮	中 国	アメリカ	ブラジル	東南アジア 南アジア	その他 1)
平成2年	旧島田市	262	36	50	3	—	173
	旧金谷町	13	1	—	1	—	8
7	旧島田市	448	35	13	13	223	97
	旧金谷町	33	4	5	1	9	11
12	旧島田市	573	42	63	16	270	94
	旧金谷町	60	3	14	3	6	18
17	島田市	932	48	138	12	318	271
	旧川根町	22	1	—	1	6	6
<b>22</b>	<b>島田市</b>	<b>803</b>	<b>33</b>	<b>193</b>	<b>17</b>	<b>183</b>	<b>205</b>

1)無国籍及び国名「不詳」を含む。

資料:総務課

## 14. 経済センサスー基礎調査

### 1. 産業別大分類別事業所数および従業者数(全事業所)

単位:事業所,人

産業分類	平成26年		島田地区		金谷地区		川根地区	
	事業所数	従業者数	事業所数	従業者数	事業所数	従業者数	事業所数	従業者数
総数	4,571	41,816	3,384	32,347	895	7,552	292	1,917
A~B 農林業	12	180	8	139	2	18	2	23
C 鉱業、採石業、砂利採取業	12	104	9	71	3	33	-	-
D 建設業	528	2,819	359	1,983	115	555	54	281
E 製造業	661	12,209	484	9,059	144	2,637	33	513
F 電気・ガス・熱供給・水道業	9	272	8	263	1	9	-	-
G 情報通信業	24	264	22	259	1	4	1	1
H 運輸業、郵便業	91	1,758	57	1,171	32	585	2	2
I 卸売業・小売業	1,095	7,154	791	5,569	215	1,220	89	365
J 金融業、保険業	66	821	50	694	13	108	3	19
K 不動産業、物品賃貸業	218	498	193	439	23	53	2	6
L 学術研究、専門技術サービス業	182	1,223	142	957	33	212	7	54
M 宿泊業、飲食サービス業	463	2,580	371	2,148	65	342	27	90
N 生活関連サービス業、娯楽業	421	1,808	327	1,521	73	154	21	133
O 教育、学習支援業	163	1,623	119	1,355	36	230	8	38
P 医療、福祉	302	5,115	222	3,918	57	923	23	274
Q 複合サービス事業	29	490	17	352	8	107	4	31
R サービス業 (他に分類されないもの)	268	2,047	186	1,730	68	263	14	54
S 公務	27	851	19	719	6	99	2	33

資料:総務課

2. 従業員規模別事業所数および従業員数(全事業所)

単位:事業所,人

従業員規模	総 数		島田地区		金谷地区		川根地区	
	事業所数	従業員数	事業所数	従業員数	事業所数	従業員数	事業所数	従業員数
総 数	4,571	41,816	3,384	32,347	895	7,552	292	1,917
1 ～ 4 人	2,737	5,641	1,986	4,134	563	1,118	188	389
5 ～ 9 人	847	5,511	640	4,188	157	1,003	50	320
10 ～ 19 人	529	7,128	403	5,414	90	1,225	36	489
20 ～ 29 人	183	4,327	139	3,289	34	802	10	236
30 人以上	257	19,209	199	15,322	50	3,404	8	483
派遣従業員のみ	18	-	17	-	1	-	-	-

資料:総務課

15. 事業所・企業統計調査

※平成18年調査が最後であり、平成21年に経済センサスへ統合された。

1. 産業別大分類別事業所数および従業者数の推移(全事業所)

(旧島田市) 単位:事業所,人

産業分類	平成8年		平成13年	
	事業所数	従業者数	事業所数	従業者数
総数	3,869	33,759	3,615	33,106
A 農業	5	32	2	10
B 林業				
C 漁業				
D 鉱業	6	58	7	140
E 建設業	506	3,200	452	2,815
F 製造業	694	12,935	574	11,315
G 電気・ガス・熱供給・水道業	9	235	8	227
H 運輸・通信業	63	1,333	71	1,781
I 卸売・小売業・飲食店	1,486	7,568	1,375	7,969
J 金融・保険業	54	820	47	580
K 不動産業	119	246	159	331
L サービス業	905	6,644	898	7,095
M 公務	22	688	22	843

資料:総務課

(旧金谷町) 単位:事業所,人

産業分類	平成8年		平成13年	
	事業所数	従業者数	事業所数	従業者数
総数	1,114	9,011	1,123	8,923
A 農業	1	8	1	10
B 林業				
C 漁業				
D 鉱業	2	48	2	22
E 建設業	151	913	153	964
F 製造業	205	3,602	207	3,243
G 電気・ガス・熱供給・水道業	1	13	1	12
H 運輸・通信業	36	846	33	637
I 卸売・小売業・飲食店	400	1,767	400	1,944
J 金融・保険業	17	150	15	133
K 不動産業	11	21	11	16
L サービス業	280	1,456	290	1,739
M 公務	10	187	10	203

資料:総務課

(旧川根町) 単位:事業所,人

産業分類	平成8年		平成13年	
	事業所数	従業者数	事業所数	従業者数
総数	400	2,543	387	2,726
A 農業	1	22	1	27
B 林業				
C 漁業				
D 鉱業	3	27	3	25
E 建設業	78	518	73	498
F 製造業	53	864	43	851
G 電気・ガス・熱供給・水道業	-	-	1	12
H 運輸・通信業	5	37	33	637
I 卸売・小売業・飲食店	164	484	400	1,944
J 金融・保険業	5	49	15	133
K 不動産業	0	0	11	16
L サービス業	87	447	290	1,739
M 公務	4	95	10	203

資料:総務課

(新島田市) 単位:事業所,人

産業分類	平成18年	
	事業所数	従業者数
総数	4,497	38,537
A 農業	4	15
B 林業	1	16
C 漁業	-	-
D 鉱業	9	114
E 建設業	547	3,210
F 製造業	681	11,781
G 電気・ガス・熱供給・水道業	7	243
H 情報通信業	13	199
I 運輸業	71	1,569
J 卸売・小売業	1,196	7,345
K 金融・保険業	53	714
L 不動産業	232	408
M 飲食店, 宿泊業	425	2,169
N 医療, 福祉	209	3,078
O 教育, 学習支援業	156	1,587
P サービス事業	29	454
Q (他に分類されないもの)	836	4,789
R 公務(他に分類されないもの)	28	836

※平成14年3月7日に日本標準産業分類が改定されたため、平成18年調査はそれに従う。資料:総務課

(旧川根町) 単位:事業所,人

産業分類	平成18年	
	事業所数	従業者数
総数	356	2,317
A 農業	-	-
B 林業	1	19
C 漁業	-	-
D 鉱業	2	4
E 建設業	71	382
F 製造業	33	675
G 電気・ガス・熱供給・水道業	1	5
H 情報通信業	-	-
I 運輸業	3	4
J 卸売・小売業	128	525
K 金融・保険業	3	25
L 不動産業	1	1
M 飲食店, 宿泊業	31	73
N 医療, 福祉	19	151
O 教育, 学習支援業	8	14
P サービス事業	6	108
Q (他に分類されないもの)	44	236
R 公務(他に分類されないもの)	5	95

※平成14年3月7日に日本標準産業分類が改定されたため、平成18年調査はそれに従う。資料:総務課



## 2. 従業者規模別事業所数および従業者数の推移(全事業所)

(旧島田市)

単位:事業所,人

従業者規模	平成8年		平成13年	
	事業所数	従業者数	事業所数	従業者数
総 数	3,869	33,759	3,615	33,106
1 ~ 4 人	2,415	5,302	2,208	4,852
5 ~ 9 人	717	4,664	701	4,492
10 ~ 19 人	560	8,625	405	5,407
20 ~ 29 人			123	2,961
30 ~ 49 人	152	7,533	97	3,629
50 ~ 99 人			46	3,159
100 ~ 299 人	17	2,827	22	3,192
300 ~ 999 人	7	3,367	10	4,207
1000 人以上	5	1,441	1	1,207
派遣・下請従業者のみ	-	-	2	-

資料:総務課

(新島田市)

単位:事業所,人

従業者規模	平成18年	
	事業所数	従業者数
総 数	4,497	38,537
1 ~ 4 人	2,801	5,895
5 ~ 9 人	819	5,321
10 ~ 19 人	459	6,241
20 ~ 29 人	171	4,042
30 ~ 49 人	117	4,492
50 ~ 99 人	78	5,474
100 ~ 299 人	25	4,025
300 ~ 999 人	6	3,047
1000 人以上	-	-
派遣・下請従業者のみ	21	-

資料:総務課

(旧金谷町)

単位:事業所,人

従業者規模	平成8年		平成13年	
	事業所数	従業者数	事業所数	従業者数
総 数	1,114	9,011	1,123	8,923
1 ~ 4 人	700	1,512	714	1,520
5 ~ 9 人	188	1,243	187	1,254
10 ~ 19 人	170	2,625	132	1,817
20 ~ 29 人			39	913
30 ~ 49 人	50	2,487	23	887
50 ~ 99 人			17	1,065
100 ~ 299 人	5	768	8	1,079
300 ~ 999 人	1	376	1	388
1000 人以上	-	-	-	-
派遣・下請従業者のみ	-	-	2	-

資料:総務課

(旧川根町)

単位:事業所,人

従業者規模	平成8年		平成13年		従業者規模	平成18年	
	事業所数	従業者数	事業所数	従業者数		事業所数	従業者数
総 数	400	2,543	387	2,726	総 数	356	2,317
1 ~ 4 人	269	560	253	521	1 ~ 4 人	234	471
5 ~ 9 人	71	468	71	467	5 ~ 9 人	67	410
10 ~ 19 人	48	828	34	450	10 ~ 19 人	33	466
20 ~ 29 人			15	338	20 ~ 29 人	11	249
30 ~ 49 人	10	442	7	249	30 ~ 49 人	4	158
50 ~ 99 人			2	131	50 ~ 99 人	4	285
100 ~ 299 人	2	245	4	570	100 ~ 299 人	2	278
300 ~ 999 人	-	-	-	-	300 ~ 999 人	-	-
1000 人以上	-	-	-	-	1000 人以上	-	-
派遣・下請従業者のみ	-	-	1	-	派遣・下請従業者のみ	1	-

資料:総務課

16. 商業統計調査

※平成21年調査は経済センサス実施のため中止、平成26年に実施

1. 産業小分類別商店数・従業者数および年間商品販売額(卸・小売業) (平成19年6月1日現在)単位:店,人,万円

産業分類		総数(島田市と旧川根町との合計)			
		商店数	従業者数	年間販売額	
総数		1,264	6,979	16,203,625	
卸 売 業	491 各種商品卸売業	2	99	×	
	501 繊維商品の回産品	-	-	-	
	502 衣服・身の回産品	3	6	9,814	
	511 農畜産物の水産物	15	123	564,489	
	512 食料・飲料	39	272	1,478,678	
	521 建築材料	35	169	386,125	
	522 化学製品	9	46	129,526	
	523 鉱物・金属材料	7	67	379,115	
	524 再生資源	11	41	67,783	
	531 一般機械器具	12	99	645,310	
	532 自動車	9	36	224,023	
	533 電気機械器具	7	67	×	
	539 その他機械器具	2	12	×	
	541 家具・建具・じゅう器	14	36	32,156	
	542 医薬品・化粧品等	8	57	534,474	
	549 他に分類されな	27	146	×	
	小 売 業	551 百貨店	1	242	×
		559 その他各種商	4	33	×
		561 呉服・服地・寝	22	67	70,231
562 男子服		13	47	72,809	
563 婦人・子供服		73	271	276,163	
564 靴・履物		12	25	35,294	
569 その他織物・衣服・身の回		22	77	76,658	
571 各種食料		35	756	1,762,044	
572 酒		56	130	185,717	
573 食肉		7	99	66,013	
574 鮮魚物		26	105	69,513	
575 野菜・果		17	40	34,458	
576 菓子・パ		56	259	141,133	
577 米・穀類		22	49	43,086	
579 その他飲食料		157	1,049	1,643,080	
581 自動車		75	400	900,046	
582 自転車(自動二輪車を含む)		11	21	13,812	
591 家具・建具・量		24	52	56,320	
592 機械器具		55	166	358,033	
599 その他じゅう器		19	49	188,833	
601 医薬品・化粧品	95	489	836,104		
602 農耕用	24	111	224,749		
603 燃料	56	314	1,364,605		
604 書籍・文房具	28	323	280,553		
605 スポーツ用品・玩具・娯楽用品・楽器	28	99	106,752		
606 写真機・写真材料	4	13	21,666		
607 時計・眼鏡・光学機械	15	61	60,221		
609 他に分類されな	107	356	451,703		

※島田市と旧川根町との合計。

2. 産業中分類別商店数・従業者数および年間商品販売額等の地区別推移(卸・小売業)

(総数) 単位:店,人,万円

産業分類	平成9年6月1日現在				平成14年6月1日現在				平成19年6月1日現在			
	商店数	従業者数	年間販売額	商品手持額	商店数	従業者数	年間販売額	商品手持額	商店数	従業者数	年間販売額	商品手持額
総数	1,032	5,578	14,268,516	1,184,342	1,006	6,290	14,687,753	1,261,741	1,264	6,979	16,203,625	1,285,063
卸												
49 各種商品	-	-	-	-	1	88	x	x	2	99	x	x
50 繊維・衣服等	7	30	51,992	5,677	8	29	x	x	3	6	9,814	1,760
51 飲食料品	53	441	2,435,110	201,583	59	521	2,324,317	186,581	54	395	2,043,167	236,183
52 建設材料・鉱物・金属材料等	50	338	1,330,671	139,001	47	293	x	x	62	323	962,549	50,807
53 機械器具	39	352	2,290,373	63,288	43	254	1,343,613	81,337	30	214	1,288,550	56,871
54 その他	37	203	587,441	50,099	44	333	1,621,155	194,208	49	239	x	x
小売												
55 各種商品	4	241	641,757	58,753	2	338	x	x	5	275	756,352	59,091
56 織物・衣服・身の回り品	137	393	575,911	149,466	117	385	525,693	145,696	142	487	531,155	131,238
57 飲食料品	321	1,815	2,666,586	100,603	298	2,082	2,607,178	84,039	376	2,487	3,945,044	160,221
58 自動車・自転車小売業	61	327	983,161	56,136	58	349	x	x	86	421	913,858	51,926
59 家具・じゅう器・機械器具	88	331	573,315	90,548	85	302	419,095	59,909	98	267	603,186	50,625
60 その他	235	1,107	2,132,199	269,188	244	1,316	2,865,887	277,278	357	1,766	3,346,353	346,934

(旧島田市) 単位:店,人,万円

産業分類	平成9年6月1日現在				平成14年6月1日現在				平成19年6月1日現在			
	商店数	従業者数	年間販売額	商品手持額	商店数	従業者数	年間販売額	商品手持額	商店数	従業者数	年間販売額	商品手持額
総数	1,032	5,578	14,268,516	1,184,342	1,006	6,290	14,687,753	1,261,741	886	5,304	13,120,589	1,074,710
卸												
49 各種商品	-	-	-	-	1	88	x	x	1	91	x	x
50 繊維・衣服等	7	30	51,992	5,677	8	29	x	x	3	6	9,814	1,760
51 飲食料品	53	441	2,435,110	201,583	59	521	2,324,317	186,581	39	335	1,976,454	234,221
52 建設材料・鉱物・金属材料等	50	338	1,330,671	139,001	47	293	x	x	50	254	650,690	42,832
53 機械器具	39	352	2,290,373	63,288	43	254	1,343,613	81,337	24	166	1,107,438	47,812
54 その他	37	203	587,441	50,099	44	333	1,621,155	194,208	38	196	x	x
小売												
55 各種商品	4	241	641,757	58,753	2	338	x	x	5	275	756,352	59,091
56 織物・衣服・身の回り品	137	393	575,911	149,466	117	385	525,693	145,696	110	397	462,262	115,328
57 飲食料品	321	1,815	2,666,586	100,603	298	2,082	2,607,178	84,039	246	1,793	2,633,988	97,720
58 自動車・自転車小売業	61	327	983,161	56,136	58	349	x	x	59	294	700,365	38,884
59 家具・じゅう器・機械器具	88	331	573,315	90,548	85	302	419,095	59,909	66	213	569,097	40,023
60 その他	235	1,107	2,132,199	269,188	244	1,316	2,865,887	277,278	245	1,284	2,586,163	262,017

資料:総務課



2. 産業中分類別商店数・従業者数および年間商品販売額等の地区別推移(卸・小売業)(つづき)

(旧金谷町)

単位:店,人,万円

産業分類	平成9年6月1日現在				平成14年6月1日現在			
	商店数	従業者数	年間販売額	商品手持額	商店数	従業者数	年間販売額	商品手持額
総数	334	1,544	3,196,420	315,545	302	1,351	2,232,814	149,250
卸								
49 各種商品	-	-	-	-	-	-	-	-
50 繊維・衣服等	1	2	x	x	1	6	x	x
51 飲食料品	11	163	813,600	75,518	9	61	x	7,359
52 建設材料、鉱物・金属材料等	11	80	321,282	16,877	10	72	x	x
53 機械器具	3	21	x	x	6	69	x	x
54 その他	12	60	141,238	10,881	17	70	188,838	10,818
小売								
55 各種商品	-	-	-	-	-	-	-	-
56 織物・衣服・身の回り品	33	89	126,025	26,711	30	82	x	x
57 飲食料品	115	580	651,278	46,973	105	520	609,570	30,842
58 自動車・自転車小売業	23	91	191,470	7,634	20	86	x	x
59 家具・じゅう器・機械器具	33	88	71,422	12,374	29	67	93,038	13,583
60 その他	92	370	817,845	113,797	75	318	x	x

資料:総務課

(金谷地区)

単位:店,人,万円

平成19年6月1日現在			
商店数	従業者数	年間販売額	商品手持額
251	1,211	2,565,453	151,128
1	8	x	x
-	-	-	-
10	43	58,552	1,420
9	60	296,781	7,838
6	48	181,112	9,059
7	35	x	x
-	-	-	-
22	65	57,443	12,916
79	480	1,093,678	42,390
17	80	147,009	8,497
22	38	26,792	7,850
78	354	571,985	57,033

資料:総務課

(旧川根町)

単位:店,人,万円

産業分類	平成9年6月1日現在				平成14年6月1日現在				平成19年6月1日現在			
	商店数	従業者数	年間販売額	商品手持額	商店数	従業者数	年間販売額	商品手持額	商店数	従業者数	年間販売額	商品手持額
総数	140	432	600,944	81,142	140	496	586,028	51,884	127	464	517,583	59,225
卸												
49 各種商品	-	-	-	-	-	-	-	-	-	-	-	-
50 繊維・衣服等	-	-	-	-	-	-	-	-	-	-	-	-
51 飲食料品	1	x	x	x	5	12	x	x	5	17	8,161	542
52 建設材料、鉱物・金属材料等	3	x	x	x	4	12	x	x	3	9	15,078	137
53 機械器具	1	x	x	x	-	-	-	-	-	-	-	-
54 その他	1	x	x	x	1	3	x	x	4	8	3,530	260
小売												
55 各種商品	-	-	-	-	-	-	-	-	-	-	-	-
56 織物・衣服・身の回り品	14	x	x	x	13	33	x	x	10	25	11,450	2,994
57 飲食料品	62	x	x	x	58	212	x	x	51	214	217,378	20,111
58 自動車・自転車小売業	7	40	51,373	1,973	9	33	46,837	3,342	10	47	66,484	4,545
59 家具・じゅう器・機械器具	12	x	x	x	13	26	28,013	4,556	10	16	7,297	2,752
60 その他	39	x	x	x	37	165	x	x	34	128	188,205	27,884

資料:総務課

## 17. 工業統計調査

### 1. 産業分類中分類別事業所数・従業者数および製造品出荷額等(従業者4人以上の事業所)

(各年12月31日現在) 単位:事業所,人,万円

産業分類	事業所数	従業者数	製造品出荷額等					現金給与総額	原材料使用額等	粗付加価値額
			総額	製造品出荷額	加工賃収入額	修理料収入額	くず・廃物、その他収入額			
平成21年度	369	10,894	32,757,900	31,337,007	892,101	522,049	6,743	4,093,784	19,802,563	12,397,270
平成22年度	1,012	31,138	29,187,475	27,377,759	1,432,877	369,531	7,308	3,818,992	16,701,317	11,967,136
23	367	10,769	32,227,455	29,592,198	919,040	1,703,484	12,733	4,030,274	18,966,061	13,048,625
24	334	10,368	31,280,958	29,539,811	1,385,351	37,534	3,215	4,097,155	17,878,270	12,840,116
<b>25 (下記の総数)</b>	<b>321</b>	<b>9,868</b>	<b>30,224,828</b>	<b>28,555,145</b>	<b>1,296,780</b>	<b>369,703</b>	<b>3,200</b>	<b>3,986,827</b>	<b>17,513,138</b>	<b>12,182,330</b>
09 食料品製造業	20	2,006	5,031,318	4,968,073	48,995	14,290	—	666,256	2,619,106	2,306,706
10 飲料・たばこ・飼料製造業	59	1,272	4,920,680	4,793,405	92,420	34,855	—	481,144	3,467,000	1,393,208
11 繊維工業	6	274	713,624	713,353	233	38	—	108,040	354,553	349,308
12 木材・木製品製造業(家具を除く)	27	347	714,152	661,059	43,017	10,076	—	115,001	476,245	226,802
13 家具・装備品製造業	13	224	314,217	292,387	×	×	—	65,639	165,708	141,388
14 パルプ・紙・紙加工品製造業	15	883	6,752,417	6,689,030	41,080	19,301	3,006	462,372	4,239,881	2,415,880
15 印刷・同関連業	5	81	111,661	109,317	1,344	1,000	—	35,224	41,997	66,556
⑯ 化学工業	3	406	1,467,403	941,410	525,993	—	—	225,847	446,563	973,032
⑰ 石油製品・石炭製品製造業	1	8	×	×	—	×	—	×	×	×
18 プラスチック製品製造業(別掲を除く)	27	504	733,462	647,354	52,217	30,697	194	147,351	440,976	278,988
19 ゴム製品製造業	1	5	×	×	—	—	—	×	×	×
20 なめし革・同製品・毛皮製造業	2	24	×	—	×	—	—	×	×	×
21 窯業・土石製品製造業	10	354	498,366	456,520	26,768	15,078	—	161,023	226,066	259,468
⑳ 鉄鋼業	5	112	103,285	97,173	—	6,112	—	33,609	51,068	49,789
㉑ 非鉄金属製造業	3	63	149,803	9,259	140,544	—	—	31,016	60,950	85,617
㉒ 金属製品製造業	26	351	747,194	580,801	89,052	77,341	—	130,235	460,022	273,589
㉓ はん用機械器具製造業	7	84	177,236	156,475	50	20,711	—	38,117	90,314	82,783
㉔ 生産用機械器具製造業	41	753	1,711,291	1,570,842	29,457	110,992	—	384,979	764,470	919,370
㉕ 業務用機械器具製造業	4	1,124	4,676,008	4,676,008	—	—	—	602,194	2,933,621	1,663,501
㉖ 電子部品・デバイス・電子回路製造業	1	5	×	×	×	—	—	×	×	×
㉗ 電気機械器具製造業	24	552	722,657	649,137	60,117	13,403	—	176,179	368,613	338,608
㉘ 情報通信機械器具製造業	1	27	×	×	—	—	—	×	×	×
㉙ 輸送用機械器具製造業	15	371	524,993	403,885	120,408	700	—	96,101	239,187	273,604
32 その他の製造業	5	38	44,696	39,797	3,183	1,716	—	10,404	14,509	28,823

※産業分類番号を○で囲んだものは重化学工業

資料:静岡県企画広報部情報統計局統計調査課発行「平成25年工業統計調査報告書 静岡県の工業(2013)」

2. 産業分類中分類別・地区別事業所数・従業者数および製造品出荷額等(従業者4人以上の事業所) (各年12月31日現在)単位:事業所,人,万円

産業分類	総数			旧市内			六合・大津		
	事業所数	従業者数	製造品出荷額等	事業所数	従業者数	製造品出荷額等	事業所数	従業者数	製造品出荷額等
22	347	10,480	29,187,475	71	3,060	11,756,306	63	1,434	4,780,691
産業分類	総数			旧市内			六合・大津		
	事業所数	従業者数	製造品出荷額等	事業所数	従業者数	製造品出荷額等	事業所数	従業者数	製造品出荷額等
24	334	10,368	31,280,958	62	2,685	11,230,765	56	1,620	5,000,982

25 (下記の総数)	総数			旧市内			六合・大津		
	事業所数	従業者数	製造品出荷額等	事業所数	従業者数	製造品出荷額等	事業所数	従業者数	製造品出荷額等
9 食料品製造業	20	2,006	5,031,318	2	16	×	—	—	—
10 飲料・たばこ・飼料製造業	59	1,272	4,920,680	8	128	416,682	8	617	3,098,847
11 繊維工業	6	274	713,624	1	6	×	—	—	—
12 木材・木製品製造業(家具を除く)	27	347	714,152	8	101	157,066	3	32	28,810
13 家具・装備品製造業	13	224	314,217	5	102	137,618	4	63	113,840
14 パルプ・紙・紙加工品製造業	15	883	6,752,417	5	596	5,671,219	—	—	—
15 印刷・同関連業	5	81	111,661	1	5	×	—	—	—
⑬ 化学工業	3	406	1,467,403	1	4	×	—	—	—
⑭ 石油製品・石炭製品製造業	1	8	×	—	—	—	—	—	—
18 プラスチック製品製造業(別掲を除く)	27	504	733,462	3	44	80,963	9	203	333,191
19 ゴム製品製造業	1	5	×	1	5	×	—	—	—
20 なめし革・同製品・毛皮製造業	2	24	×	—	—	—	2	24	×
21 窯業・土石製品製造業	10	354	498,366	1	4	×	2	206	×
⑮ 鉄鋼業	5	112	103,285	—	—	—	—	—	—
⑯ 非鉄金属製造業	3	63	149,803	—	—	—	—	—	—
⑰ 金属製品製造業	26	351	747,194	4	69	138,166	8	95	205,134
⑱ はん用機械器具製造業	7	84	177,236	—	—	—	3	31	66,637
⑲ 生産用機械器具製造業	41	753	1,711,291	6	46	47,571	9	101	214,262
⑳ 業務用機械器具製造業	4	1,124	4,676,008	1	965	×	1	120	×
㉑ 電子部品・デバイス・電子回路製造業	1	5	×	1	5	×	—	—	—
㉒ 電気機械器具製造業	24	552	722,657	8	158	47,246	1	4	×
㉓ 情報通信機械器具製造業	1	27	×	—	—	—	—	—	—
㉔ 輸送用機械器具製造業	15	371	524,993	3	24	×	5	69	61,890
32 その他の製造業	5	38	44,696	3	21	×	1	10	×





2. 産業分類中分類別・地区別事業所数・従業者数および製造品出荷額等(従業者4人以上の事業所)(つづき)

産業分類	大長・伊久身			初倉			金谷			川根		
	事業所数	従業者数	製造品出荷額等	事業所数	従業者数	製造品出荷額等	事業所数	従業者数	製造品出荷額等	事業所数	従業者数	製造品出荷額等
22	18	437	737,370	94	2,770	5,890,254	83	2,398	5,401,024	18	381	621,830
産業分類	大長・伊久身			初倉			金谷			川根		
事業所数	従業者数	製造品出荷額等	事業所数	従業者数	製造品出荷額等	事業所数	従業者数	製造品出荷額等	事業所数	従業者数	製造品出荷額等	
24	24	481	892,689	92	2,941	7,074,576	81	2,244	6,457,561	19	397	624,385

25 (下記の総数)	大長・伊久身			初倉			金谷			川根		
	24	462	1,065,931	86	3,065	6,994,713	76	2,088	5,904,569	17	379	572,265
9 食料品製造業	3	44	36,033	11	1656	3,766,478	2	268	×	2	22	×
10 飲料・たばこ・飼料製造業	1	19	×	5	54	×	30	337	961,520	7	117	300,768
11 繊維工業	1	51	×	—	—	—	4	217	×	—	—	—
12 木材・木製品製造業(家具を除く)	1	7	×	6	91	352,722	7	101	148,511	2	15	×
13 家具・装備品製造業	2	25	×	2	34	×	—	—	—	—	—	—
14 パルプ・紙・紙加工品製造業	1	15	×	5	192	593,257	4	80	×	—	—	—
15 印刷・同関連業	1	5	×	2	64	×	1	7	×	—	—	—
⑩ 化学工業	—	—	—	1	50	×	1	352	×	—	—	—
⑪ 石油製品・石炭製品製造業	—	—	—	—	—	—	1	8	×	—	—	—
18 プラスチック製品製造業(別掲を除く)	4	41	16,496	8	195	291,583	2	13	×	1	8	×
19 ゴム製品製造業	—	—	—	—	—	—	—	—	—	—	—	—
20 なめし革・同製品・毛皮製造業	—	—	—	—	—	—	—	—	—	—	—	—
21 窯業・土石製品製造業	2	32	×	1	25	×	1	57	×	3	30	36,023
⑫ 鉄鋼業	—	—	—	3	53	×	2	59	×	—	—	—
⑬ 非鉄金属製造業	1	4	×	1	11	×	1	48	×	—	—	—
⑭ 金属製品製造業	—	—	—	10	163	373,377	4	24	30,517	—	—	—
⑮ はん用機械器具製造業	—	—	—	3	41	×	1	12	×	—	—	—
⑯ 生産用機械器具製造業	5	178	680,471	13	147	373,377	8	281	395,610	—	—	—
⑰ 業務用機械器具製造業	—	—	—	2	39	×	—	—	—	—	—	—
⑱ 電子部品・デバイス・電子回路製造業	—	—	—	—	—	—	—	—	—	—	—	—
⑲ 電気機械器具製造業	1	14	×	7	111	122,394	6	110	349,779	1	155	×
⑳ 情報通信機械器具製造業	1	27	×	—	—	—	—	—	—	—	—	—
㉑ 輸送用機械器具製造業	—	—	—	5	132	397,413	1	114	×	1	32	×
32 その他の製造業	—	—	—	1	7	×	—	—	—	—	—	—

※産業分類番号を○で囲んだものは重化学工業

資料:総務課(経済産業省実施の平成25年工業統計調査のデータによる)

※市で集計した数字のため、経済産業省が公表した数字と異なる場合があります。

※大津地区、大長地区については事業所数が10以下のため、平成20年より近隣地域と合算。

3. 従業者規模別の事業所数・従業者数・現金給与総額・原材料使用額等・製造品出荷額等および粗付加価値額(従業者4人以上の事業所)

(各年12月31日現在) 単位:事業所, 人, 万円

従業者規模	事業所数		従業者数		製造品出荷額等	
	平成24年	平成25年	平成24年	平成25年	平成24年	平成25年
4～9人	140	127	865	762	1,054,877	1,005,178
10～19	94	97	1,287	1,318	2,771,789	2,249,563
20～29	40	41	973	1,008	1,978,441	2,383,635
30～49	26	23	1,004	894	2,615,222	2,530,572
50～99	17	15	1,148	979	3,225,057	3,098,755
100～299	12	12	2,342	2,181	8,294,501	6,262,157
300～999	4	6	×	2,726	×	×
1000人以上	1	0	×	0	×	×
計	334	321	10,368	9,868	31,280,958	30,224,828

資料:静岡県企画広報部情報統計局統計調査課発行「平成25年工業統計調査報告書 静岡県の工業(2013)」

## 19. 学校基本調査

### 1. 小学校の児童数および教員数等

(各年度5月1日現在)単位:人

区 分	児 童 数			学 級 数 (実学級数)	教 員 数			教員一人当たり 児 童 数
	総 数	男	女		総 数	男	女	
平成23年度	5,507	2,870	2,637	210	337	131	206	16.34
24	5,493	2,860	2,633	219	342	129	213	16.06
25	5,414	2,786	2,628	218	342	128	214	15.83
26	5,383	2,738	2,645	214	336	130	206	16.02
<b>27</b>	<b>5,279</b>	<b>2,700</b>	<b>2,579</b>	<b>210</b>	<b>338</b>	<b>134</b>	<b>204</b>	<b>15.62</b>
島田第一小学校	470	237	233	19	32	13	19	<b>14.69</b>
島田第二小学校	339	169	170	12	20	9	11	<b>16.95</b>
島田第三小学校	293	153	140	11	17	6	11	<b>17.24</b>
島田第四小学校	492	255	237	18	27	8	19	<b>18.22</b>
六合小学校	559	296	263	22	30	13	17	<b>18.63</b>
大津小学校	349	171	178	12	20	6	14	<b>17.45</b>
伊太小学校	82	41	41	6	11	5	6	<b>7.45</b>
相賀小学校	48	21	27	5	8	4	4	<b>6.00</b>
神座小学校	106	53	53	6	10	5	5	<b>10.60</b>
伊久美小学校	24	11	13	4	8	2	6	<b>3.00</b>
初倉小学校	326	172	154	14	24	9	15	<b>13.58</b>
湯日小学校	38	25	13	4	8	4	4	<b>4.75</b>
島田第五小学校	256	131	125	10	16	6	10	<b>16.00</b>
初倉南小学校	294	158	136	11	18	8	10	<b>16.33</b>
六合東小学校	444	226	218	15	21	8	13	<b>21.14</b>
金谷小学校	580	296	284	21	33	14	19	<b>17.58</b>
五和小学校	413	197	216	13	23	8	15	<b>17.96</b>
川根小学校	166	88	78	7	12	6	6	<b>13.83</b>

※教員数は本務者のみ

資料:市教育委員会

2. 中学校の生徒数および教員数等

(各年度5月1日現在)単位:人

区 分	生 徒 数			学 級 数 (実学級数)	教 員 数			教員一人当たり 生 徒 数
	総 数	男	女		総 数	男	女	
平成23年度	3,000	1,522	1,478	105	193	133	60	15.54
24	2,970	1,508	1,462	107	193	132	61	15.39
25	2,895	1,456	1,439	104	192	124	68	15.08
26	2,893	1,475	1,418	103	190	122	68	15.23
<b>27</b>	<b>2,557</b>	<b>1,335</b>	<b>1,222</b>	<b>98</b>	<b>181</b>	<b>110</b>	<b>71</b>	<b>14.13</b>
島田第一中学校	456	233	223	18	34	21	13	13.41
島田第二中学校	645	326	319	23	38	26	12	16.97
六合中学校	433	213	220	16	27	15	12	16.04
北中 学 校	133	78	55	7	15	8	7	8.87
初倉 中 学 校	332	174	158	13	24	15	9	13.83
金谷 中 学 校	455	255	200	16	30	17	13	15.17
川根 中 学 校	103	56	47	5	13	8	5	7.92
静岡大学教育学部附属島田中学校	360	163	197	9	17	13	4	21.18

※教員数は本務者のみ

資料:市教育委員会

3. 高等学校の生徒数および教員数等

(各年度5月1日現在)単位:人

区 分	生 徒 数			学 級 数	教 員 数			教員一人当たり 生 徒 数
	総 数	男	女		総 数	男	女	
平成23年度	3,114	2,048	1,066	89	272	198	74	11.45
24	3,111	2,050	1,061	89	239	189	50	13.02
25	3,034	2,048	986	88	245	192	53	12.38
26	3,039	2,017	1,022	89	258	195	63	11.78
<b>27</b>	<b>3,026</b>	<b>2,005</b>	<b>1,021</b>	<b>89</b>	<b>245</b>	<b>189</b>	<b>56</b>	<b>12.35</b>
県立島田商業高等学校	588	191	397	15	41	27	14	14.34
同 校 定 時 制	48	33	15	4	9	9	0	5.33
県立島田高等学校	707	355	352	19	46	36	10	15.37
県立島田工業高等学校	700	663	37	18	73	59	14	9.59
県立金谷高等学校	364	144	220	12	34	18	16	10.71
私立島田樟誠高等学校	619	619	0	21	42	40	2	14.74

※教員数は本務者のみ

資料:市内各高等学校

4. 幼稚園の園児数および教員数等

(各年度5月1日現在)単位:人

区 分	園 児 数			学 級 数	教 員 数			教員一人当たり 園 児 数
	総 数	男	女		総 数	男	女	
平成23年度	1,522	760	762	74	102	8	94	14.92
24	1,563	783	780	72	104	8	96	15.03
25	1,567	791	776	69	109	9	100	14.38
26	1,478	725	753	70	105	8	97	14.08
<b>27</b>	<b>1,452</b>	<b>713</b>	<b>739</b>	<b>69</b>	<b>101</b>	<b>6</b>	<b>95</b>	<b>14.38</b>
私立五和幼稚園	65	34	31	4	7	1	6	<b>9.29</b>
みどり認定こども園幼稚園部	142	80	62	6	7	0	7	<b>20.29</b>
私立六合幼稚園	87	45	42	3	4	0	4	<b>21.75</b>
私立中央幼稚園	337	149	188	15	21	1	20	<b>16.05</b>
私立島田学園付属幼稚園	268	138	130	14	21	1	20	<b>12.76</b>
私立立南幼稚園	284	146	138	13	19	1	18	<b>14.95</b>
私立伊久身幼稚園	11	5	6	2	2	0	2	<b>5.50</b>
私立北谷幼稚園	137	59	78	6	9	1	8	<b>15.22</b>
私立金谷幼稚園	121	57	64	6	11	1	10	<b>11.00</b>

※教員数は本務者のみ

資料:教育委員会(学校教育課)

5. 専修学校の生徒数および教員数等

〔島田市立看護専門学校  
島田実業高等専修学校〕

(各年度5月1日現在)単位:人

区 分	学 校 数	生 徒 数			教 員 数			教員一人 当 たり 生 徒 数
		総 数	男	女	総 数	男	女	
平成23年度	2	389	183	206	27	12	15	14.41
24	2	341	164	177	25	10	15	13.64
25	2	310	142	168	27	11	16	11.48
26	2	277	110	167	25	10	15	11.08
<b>27</b>	<b>2</b>	<b>272</b>	<b>102</b>	<b>170</b>	<b>19</b>	<b>10</b>	<b>9</b>	<b>14.32</b>

※教員数は本務者のみ

資料:教育委員会(学校教育課)

## 6. 中学校卒業後の進路

(各年度5月1日現在)単位:人, %

区 分	卒業者の総数			高等学校等進学者				専修学校等進学者			就 職 者			無 業 者 - そ の 他		
	計	男	女	計	男	女	進学率	計	男	女	計	男	女	計	男	女
平成23年度	979	512	467	958	497	461	97.85	9	7	2	5	4	1	7	4	3
24	998	507	491	967	489	478	96.90	15	10	5	1	1	0	15	7	8
25	1,020	534	486	990	515	475	97.06	17	11	6	4	3	1	9	5	4
26	995	490	505	964	470	494	96.89	12	8	4	9	5	4	6	4	2
<b>27</b>	<b>969</b>	<b>490</b>	<b>479</b>	<b>949</b>	<b>477</b>	<b>472</b>	<b>97.94</b>	<b>10</b>	<b>6</b>	<b>4</b>	<b>5</b>	<b>3</b>	<b>2</b>	<b>5</b>	<b>4</b>	<b>1</b>

※静岡大学教育学部附属島田中学校を含む

資料:市教育委員会

## 7. 高等学校卒業後の進路

(各年度5月1日現在)単位:人, %

区 分	卒業者の総数			大学等進学者				専修学校等進学者			就 職 者			そ の 他		
	計	男	女	計	男	女	進学率	計	男	女	計	男	女	計	男	女
平成23年度	945	627	318	363	239	124	38.4	164	95	69	389	275	114	29	18	11
24	994	672	322	338	218	120	34.0	180	109	71	440	320	120	36	25	11
25	1,045	675	370	365	233	132	34.9	213	127	86	439	299	140	28	16	12
26	952	630	322	329	206	123	34.6	170	105	65	415	292	123	38	27	11
<b>27</b>	<b>994</b>	<b>672</b>	<b>322</b>	<b>391</b>	<b>264</b>	<b>127</b>	<b>39.3</b>	<b>170</b>	<b>108</b>	<b>62</b>	<b>410</b>	<b>288</b>	<b>122</b>	<b>23</b>	<b>12</b>	<b>11</b>

※専修学校等には、公共職業能力開発施設等入学者を含む。

※就職者には、一時的な仕事についてる者を含む。

資料:統計センターしずおか(ホームページ)

8. 学年別児童数および生徒数 (各年度5月1日現在)単位:人

区分	計	男	女
平成23年度	8,573	4,411	4,162
24	8,507	4,392	4,115
25	8,104	4,194	3,910
26	7,915	4,056	3,859
<b>27</b>	<b>7,836</b>	<b>4,035</b>	<b>3,801</b>
小学校1学年	843	451	392
2	931	456	475
3	834	403	431
4	901	458	443
5	877	475	402
6	893	457	436
小学校計	5,279	2,700	2,579
中学校1学年	865	449	416
2	866	457	409
3	826	429	397
中学校計	2,557	1,335	1,222

※静岡大学教育学部附属島田中学校を含む

9. 中学校卒業後の就職者総数の産業別内訳

区 分	平成23年度			平成24年度			平成25年度			平成26年度			平成27年度		
	総数	男	女	総数	男	女	総数	男	女	総数	男	女	総数	男	女
総 数	6	5	1	1	1	0	4	3	1	9	5	4	5	3	2
農 業 ・ 林 業	-	-	-	-	-	-	-	-	-	-	-	-	-	-	-
漁 業	-	-	-	-	-	-	-	-	-	-	-	-	-	-	-
鉱 業	-	-	-	-	-	-	-	-	-	-	-	-	-	-	-
建 設 業	4	4	0	-	-	-	3	3	-	5	5	-	2	2	0
製 造 業	-	-	-	-	-	-	-	-	-	1	-	1	-	-	-
電気・ガス・熱供給・水道・通信・運輸業	-	-	-	-	-	-	-	-	-	-	-	-	-	-	-
卸・小売業・飲食店・宿泊業	-	-	-	-	-	-	-	-	-	3	-	3	1	0	1
金融・保険・不動産業	-	-	-	-	-	-	-	-	-	-	-	-	-	-	-
医療・福祉・教育・学習支援業	-	-	-	-	-	-	-	-	-	-	-	-	-	-	-
複合サービス・サービス業	2	1	1	1	1	0	1	-	1	-	-	-	1	1	0
公 務	-	-	-	-	-	-	-	-	-	-	-	-	-	-	-
上 記 以 外 ・ 不 詳	-	-	-	-	-	-	-	-	-	-	-	-	1	0	1

※静岡大学教育学部附属島田中学校を除く

資料:教育委員会(学校教育課)

※就職してから定時制課程等に進学した者、進学してから就職した者を含む

島田市統計書 平成 27 年度版

平成 28 年 9 月 発行

発行 島田市役所

編集 行政経営部総務課

〒427-8501

静岡県島田市中心町1番の1

電話<0547>36-7132