

12. 行政・財政

1. 選挙執行状況

(衆議院議員選挙・参議院議員選挙)

単位: 人, %

執行年月日	区分	定数	候補者数	投票当日の有権者数			投票者数			投票率			有効投票数	無効投票数
				総数	男	女	総数	男	女	総数	男	女		
<衆議院議員選挙(小選挙区)>														
12. 6. 25	旧島田市	1	5	59,661	28,916	30,745	40,114	19,556	20,558	67.24	67.63	66.87	38,477	1,637
	旧金谷町	1	5	17,004	8,236	8,768	11,959	5,750	6,209	70.33	69.82	70.81	11,619	340
	旧川根町	1	5	5,460	2,679	2,781	4,377	2,134	2,243	80.16	79.66	80.65	4,255	122
15. 11. 9	旧島田市	1	3	60,618	29,423	31,195	40,513	10,703	20,810	66.83	66.96	66.71	39,113	1,400
	旧金谷町	1	3	16,933	8,227	8,706	11,994	5,740	6,254	70.83	69.77	71.84	11,712	281
	旧川根町	1	5	5,342	2,625	2,717	4,203	2,067	2,136	78.68	78.74	78.62	4,130	73
17. 9. 11	島田市	1	2	78,308	38,002	40,306	56,490	27,247	29,243	72.14	71.70	72.55	55,248	1,238
	旧川根町	1	2	5,257	2,572	2,685	4,305	2,100	2,205	81.89	81.65	82.12	4,247	58
21. 8. 30	島田市	1	3	83,598	40,644	42,954	61,776	30,152	31,624	73.90	74.18	73.62	60,619	1,156
24. 12. 16	島田市	1	4	82,805	40,227	42,578	55,519	27,227	28,292	67.05	67.68	66.45	54,350	1,169
26. 12. 14	島田市	1	3	82,303	40,039	42,264	48,618	24,135	24,483	59.07	60.28	57.93	47,327	1,291
<参議院議員選挙(選挙区)>														
16. 7. 11	旧島田市	2	5	60,857	29,504	31,353	38,050	18,541	19,509	62.52	62.84	62.22	36,806	1,242
	旧金谷町	2	5	16,934	8,258	8,676	11,144	5,365	5,779	65.81	64.97	66.61	10,760	384
	旧川根町	1	5	5,312	2,608	2,704	3,923	1,920	2,003	73.85	73.62	74.08	3,808	114
19. 7. 29	島田市	2	5	78,569	38,142	40,427	52,331	25,410	26,921	66.61	66.62	66.59	51,122	1,209
	旧川根町	1	2	5,165	2,533	2,632	4,019	1,974	2,045	77.81	77.93	77.70	3,954	65
21. 10. 25 (補欠選挙)	島田市	1	4	83,616	40,649	42,967	33,397	16,976	16,421	39.94	41.76	38.21	32,912	482
22. 7. 11	島田市	2	6	83,356	40,523	42,833	52,040	25,434	26,606	62.42	62.75	62.10	50,757	1,283
25. 7. 21	島田市	2	6	82,793	40,198	42,595	47,044	23,309	23,735	56.82	57.99	55.72	46,171	873

資料: 選挙管理委員会

(県知事・県議会議員選挙)

単位:人, %

執行年月日	区分	定数	候補者数	投票当日の有権者数			投票者数			投票率			有効投票数	無効投票数
				総数	男	女	総数	男	女	総数	男	女		
<静岡県知事選挙>														
平成9. 7. 6	旧島田市	1	3	57,871	28,010	29,861	26,022	12,691	13,331	44.97	45.31	44.64	25,678	343
	旧金谷町	1	3	16,853	8,105	8,748	9,512	4,465	5,047	56.44	55.09	57.69	9,422	90
	旧川根町	1	3	5,495	2,679	2,816	4,005	1,897	2,108	72.88	70.81	74.86	3,972	33
13. 7. 29	旧島田市	1	5	59,611	28,947	30,664	39,903	19,276	20,627	66.94	66.59	67.27	39,114	786
	旧金谷町	1	5	16,895	8,178	8,717	12,092	5,745	6,347	71.57	70.25	72.81	11,937	155
	旧川根町	1	5	5,381	2,636	2,745	4,295	2,093	2,202	79.82	79.40	80.22	4,249	46
17. 7. 24	島田市	1	2	77,655	37,645	40,010	41,085	19,658	21,427	52.91	52.22	53.55	40,711	374
	旧川根町	1	2	5,240	2,562	2,678	3,775	1,800	1,975	72.04	70.26	73.75	3,746	29
21. 7. 5	島田市	1	4	82,786	40,196	42,590	55,335	26,833	28,502	66.84	66.75	66.92	54,960	375
25. 6. 16	島田市	1	3	81,978	39,763	42,215	47,944	23,053	24,891	58.48	57.98	58.96	47,686	258
<静岡県議会議員選挙>														
平成11. 4. 11	旧島田市	1	1	-	無	-	-	投	-	-	票	-	-	-
	旧金谷町	3	4	16,820	8,123	8,697	11,587	5,451	6,136	68.89	67.11	70.55	11,372	215
	旧川根町	3	4	5,428	2,651	2,777	4,336	2,071	2,265	79.88	78.12	81.56	4,277	59
15. 4. 13	旧島田市	1	1	-	無	-	-	投	-	-	票	-	-	-
	旧金谷町	3	5	16,744	8,128	8,616	11,216	5,310	5,906	66.99	65.33	68.55	11,092	124
	旧川根町	3	5	5,326	2,619	2,707	4,182	2,016	2,166	78.52	76.98	80.01	4,144	38
19. 4. 8	島田市	2	2	-	無	-	-	投	-	-	票	-	-	-
	旧川根町	2	2	-	無	-	-	投	-	-	票	-	-	-
23. 4. 10	島田市	2	3	82,469	40,031	42,438	43,147	21,020	22,127	52.32	52.51	52.14	42,428	719
27. 4. 12	島田市	2	3	81,303	39,487	41,816	43,562	21,233	22,329	53.58	53.77	53.40	42,938	624

資料:選挙管理委員会

(市長・市議会議員選挙)

単位:人, %

執行年月日	区分	定数	候補者数	投票当日の有権者数			投票者数			投票率			有効投票数	無効投票数
				総数	男	女	総数	男	女	総数	男	女		
<島田市市長選挙>														
平成17. 5. 29	島田市	1	2	77,374	37,514	39,860	57,563	27,145	30,418	74.40	72.36	76.31	56,086	1,477
平成21. 5. 24	島田市	1	3	82,720	40,174	42,546	60,090	28,590	31,500	72.64	71.16	74.03	59,223	865
平成25. 5. 19	島田市	1	2	81,864	39,718	42,146	57,958	27,580	30,378	70.80	69.44	72.08	56,935	1,023
<島田市議会議員選挙>														
平成17. 5. 29	島田市		31	77,374	37,514	39,860	57,562	27,147	30,415	74.39	72.36	76.30	56,730	832
平成20. 4. 27	川根地区	(増員) 2	4	5,041	2,460	2,581	4,352	2,111	2,241	86.33	85.81	86.83	4,335	17
平成21. 5. 24	島田市		23	82,720	40,174	42,546	60,088	28,593	31,495	72.64	71.17	74.02	59,038	1,046
平成25. 5. 19	島田市	20	25	81,864	39,718	42,146	57,951	27,577	30,374	70.79	69.43	72.07	56,877	1,074
<旧島田市市長選挙>														
平成9. 4. 20	旧島田市		1	57,787	27,945	29,842	26,713	12,789	13,924	46.23	45.76	46.66	26,008	705
13. 4. 22	旧島田市		1	59,359	28,796	30,563	39,800	18,839	20,961	67.05	65.42	68.58	39,247	550
<旧島田市議会議員選挙>														
平成11. 4. 25	旧島田市		24	58,637	28,424	30,213	44,166	20,762	23,404	75.32	73.04	77.46	43,629	536
15. 4. 27	旧島田市		24	-	無	-	-	投	-	-	票	-	-	-
<旧金谷町長選挙>														
平成12. 4. 2	旧金谷町		1	-	無	-	-	投	-	-	票	-	-	-
16. 3. 7	旧金谷町		1	16,818	8,187	8,631	11,630	5,469	6,161	69.15	66.80	71.38	11,507	123
<旧金谷町議会議員選挙>														
平成 9. 10. 2	旧金谷町		15	16,891	8,130	8,761	13,227	6,170	7,057	78.31	75.89	80.55	13,067	160
13. 10. 7	旧金谷町		15	-	無	-	-	投	-	-	票	-	-	-
<旧川根町長選挙>														
平成16. 11. 21	旧川根町	(解職投票)	-	5,255	-	-	4,318	-	-	82.17	-	-	4,278	40
16. 12. 26	旧川根町		1	-	無	-	-	投	-	-	票	-	-	-
<旧川根町議会議員選挙>														
平成15. 4. 27	旧川根町		12	5,321	2,614	2,707	4,769	2,319	2,450	89.63	88.71	90.51	4,748	21
16. 11. 21	旧川根町		10	-	無	-	-	投	-	-	票	-	-	-
<旧川根町議会議員選挙>														
平成 11. 4. 25	旧川根町		13	5,425	2,652	2,773	5,075	2,462	2,613	93.55	92.84	94.23	5,057	18
15. 4. 27	旧川根町		12	5,321	2,614	2,707	4,769	2,319	2,450	89.63	88.71	90.51	4,748	21
16. 11. 21	旧川根町		10	-	無	-	-	投	-	-	票	-	-	-

2. 一般会計歳入決算額

単位:千円, %

区 分	平成22年度		平成23年度		平成24年度		平成25年度		平成26年度	
	決算額	構成比	決算額	構成比	決算額	構成比	決算額	構成比	決算額	構成比
総額	37,219,843	100.0	36,552,622	100.0	37,632,058	100.0	37,452,105	100.0	37,822,313	100.0
市税	14,396,776	38.7	14,496,223	39.7	14,280,591	37.9	14,398,974	38.4	14,464,500	38.2
地方譲与税	390,889	1.0	387,720	1.1	364,096	1.0	348,258	0.9	331,938	0.9
利子割交付金	47,686	0.1	39,579	0.1	35,451	0.1	31,684	0.1	28,625	0.1
配当割交付金	21,659	0.1	24,135	0.1	27,456	0.1	51,973	0.1	96,541	0.3
株式等譲渡所得割交付金	8,043	0.0	6,906	0.0	7,396	0.0	90,992	0.2	59,516	0.2
地方消費税交付金	961,435	2.6	962,527	2.6	961,935	2.5	953,736	2.6	1,169,342	3.1
ゴルフ場利用税交付金	29,067	0.1	25,998	0.1	23,720	0.1	22,336	0.1	20,552	0.1
自動車取得税交付金	129,418	0.3	110,739	0.3	141,688	0.4	128,836	0.3	51,743	0.1
地方特例交付金	207,202	0.6	184,991	0.5	67,922	0.2	66,169	0.2	67,314	0.2
地方交付税	5,878,053	15.8	6,305,048	17.2	6,199,313	16.5	6,037,044	16.1	5,940,240	15.7
交通安全対策特別交付金	20,127	0.1	20,041	0.0	20,782	0.0	20,775	0.1	18,427	0.0
分担金及び負担金	512,099	1.4	519,600	1.4	530,474	1.4	852,991	2.3	532,479	1.4
使用料及び手数料	452,617	1.2	467,762	1.3	590,573	1.6	482,700	1.3	474,564	1.2
国庫支出金	3,982,764	10.7	3,821,984	10.5	3,809,196	10.1	3,873,194	10.3	4,075,225	10.8
県支出入金	2,360,972	6.3	2,318,380	6.3	2,417,938	6.4	2,857,914	7.6	2,460,354	6.5
財産収入	126,558	0.3	215,564	0.6	247,402	0.6	152,987	0.4	236,821	0.6
寄附金	50,385	0.1	22,997	0.1	22,620	0.1	14,195	0.0	31,842	0.1
繰入金	141,164	0.4	43,389	0.1	97,782	0.3	132,305	0.4	409,839	1.1
繰越収入	1,142,614	3.1	2,606,346	7.1	2,681,137	7.1	1,749,169	4.7	1,845,685	4.9
諸収入	1,186,115	3.2	1,243,693	3.4	1,244,186	3.3	1,154,973	3.1	1,255,366	3.3
債	5,174,200	13.9	2,729,000	7.5	3,860,400	10.3	4,030,900	10.8	4,251,400	11.2

資料:財政課

3. 特別会計歳入歳出決算額

単位:千円

区 分	平成 22 年度		平成 23 年度		平成 24 年度		平成 25 年度		平成 26 年度	
	歳 入	歳 出	歳 入	歳 出	歳 入	歳 出	歳 入	歳 出	歳 入	歳 出
総 額	18,155,830	17,505,262	18,915,040	18,396,149	19,833,868	19,260,398	20,670,978	19,964,206	21,222,182	20,816,873
国 民 健 康 保 険 事 業	9,634,824	9,088,087	10,269,979	9,853,881	10,630,105	10,163,900	11,054,246	10,451,212	10,984,246	10,675,242
簡 易 水 道 事 業	113,118	108,084	105,531	99,720	135,987	131,686	114,275	107,052	214,895	208,197
土 地 取 得 事 業	459,984	459,984	481,171	481,170	510,375	510,375	526,289	526,289	566,118	566,118
休 日 急 患 診 療 事 業	17,769	11,487	21,094	11,904	23,161	17,072	18,599	11,898	22,377	13,211
老 人 保 健 医 療 事 業	10,438	10,438	—	—	—	—	—	—	—	—
公 共 下 水 道 事 業	797,893	776,332	762,477	747,600	816,996	794,903	835,164	813,473	898,533	887,078
介 護 保 険 事 業	6,122,439	6,081,443	6,273,375	6,252,262	6,645,168	6,621,254	7,034,944	7,015,122	7,409,908	7,347,925
介 護 サ ー ビ ス 事 業	76,748	49,081	70,708	47,640	67,699	48,229	57,505	44,997	50,862	46,925
後 期 高 齢 者 医 療 事 業	922,617	920,326	930,705	901,972	1,004,377	972,979	1,029,956	994,163	1,075,243	1,072,177

資料:財政課

4. 市税決算額

単位:千円, %

区 分	平成 22 年度		平成 23 年度		平成 24 年度		平成 25 年度		平成 26 年度	
	決算額	構成比	決算額	構成比	決算額	構成比	決算額	構成比	決算額	構成比
総 額	14,396,776	100.0	14,496,223	100.0	14,280,591	100.0	14,398,974.0	100.0	14,464,500	100.0
市 民 税 (個 人 分)	4,848,125	33.7	4,778,574	33.0	4,956,900	34.7	5,007,388.0	34.8	5,042,074	34.9
市 民 税 (法 人 分)	850,792	5.9	902,666	6.2	832,065	5.8	836,678.0	5.8	821,037	5.7
固 定 資 産 税	6,796,032	47.2	6,821,414	47.1	6,549,658	45.9	6,543,180.0	45.4	6,585,756	45.5
軽 自 動 車 税	216,646	1.5	222,052	1.5	226,167	1.6	233,742.0	1.6	238,075	1.6
市 た ば こ 税	469,593	3.3	539,559	3.7	528,473	3.7	583,963.0	4.1	562,755	3.9
特 別 土 地 保 有 税	-	-	-	-	-	-	-	-	-	-
都 市 計 画 税	1,140,692	7.9	1,156,893	8.0	1,111,499	7.8	1,120,128.0	7.8	1,137,957	7.9
入 湯 税	74,896	0.5	75,065	0.5	75,829	0.5	73,895.0	0.5	76,846	0.5

資料:財政課

5. 一般会計目的別歳出決算額

単位:千円, %

区 分	平成22年度		平成23年度		平成24年度		平成25年度		平成26年度	
	決算額	構成比	決算額	構成比	決算額	構成比	決算額	構成比	決算額	構成比
総額	34,613,497	100.0	33,871,486	100.0	35,882,889	100.0	35,606,420.0	100.0	36,555,935	100.0
議 会 費	224,200	0.7	296,789	0.9	261,999	0.7	242,954.0	0.7	238,621	0.7
総 務 費	6,383,227	18.4	4,899,685	14.5	5,254,239	14.6	45,196,430.0	12.7	4,126,255	11.3
民 生 費	9,211,072	26.6	9,550,988	28.2	9,836,385	27.4	101,459,090.0	28.5	10,660,616	29.2
衛 生 費	3,382,811	9.8	3,502,758	10.3	3,434,652	9.6	35,381,120.0	9.9	3,746,226	10.2
労 働 費	42,149	0.1	34,792	0.1	32,469	0.1	32,410.0	0.1	31,292	0.1
農 林 業 費	1,742,158	5.0	1,022,756	3.0	1,035,008	2.9	17,797,060.0	5.0	1,081,506	3.0
商 工 費	633,536	1.8	623,189	1.8	672,087	1.9	16,310,640.0	4.6	1,652,728	4.5
土 木 費	3,586,224	10.4	3,728,503	11.0	5,264,497	14.7	32,086,570.0	9.0	3,277,268	9.0
消 防 費	1,635,145	4.7	1,578,230	4.7	1,784,976	5.0	22,854,340.0	6.4	1,771,336	4.8
教 育 費	3,580,410	10.4	3,707,687	10.9	3,662,277	10.2	36,533,800.0	10.3	5,391,940	14.7
災 害 復 旧 費	62,919	0.2	143,596	0.4	86,502	0.2	12,654.0	0.0	43,774	0.1
公 債 費	4,082,546	11.8	4,526,222	13.4	4,505,836	12.6	45,210,630.0	12.7	4,506,152	12.3
諸 支 出 金	47,100	0.1	256,291	0.8	51,962	0.1	35,434.0	0.1	28,221	0.1

資料:財政課

6. 平成27年度一般会計当初予算額

単位:千円

歳 入		歳 出	
区 分	27年度当初予算額	区 分	27年度当初予算額
総 額	36,800,000	総 額	36,800,000
市 税	13,743,708	議 会 費	253,266
地 方 譲 与 税	314,101	総 務 費	3,552,153
利 子 割 交 付 金	25,000	民 生 費	11,243,145
配 当 割 交 付 金	50,000	衛 生 費	4,110,559
株 式 等 譲 渡 所 得 割 交 付 金	50,000	労 働 費	34,879
地 方 消 費 税 交 付 金	1,430,000	農 林 業 費	1,210,032
ゴ ル フ 場 利 用 税 交 付 金	21,000	商 工 費	891,179
自 動 車 取 得 税 交 付 金	45,000	土 木 費	3,838,422
地 方 特 例 交 付 金	66,000	消 防 費	1,844,377
地 方 交 付 税	5,550,001	教 育 費	4,851,728
交 通 安 全 対 策 特 別 交 付 金	18,000	災 害 復 旧 費	49,000
分 担 金 及 び 負 担 金	448,819	公 債 費	4,862,813
使 用 料 及 び 手 数 料	582,042	諸 支 出 金	18,447
国 庫 支 出 金	4,518,811	予 備 費	40,000
県 支 出 金	2,776,908		
財 産 収 入	589,263		
寄 附 金	16,452		
繰 入 金	1,660,282		
繰 越 金	400,000		
諸 収 入	1,164,913		
市 債	3,329,700		

資料:財政課

7. 企業会計別平成26年度決算額および平成27年度予算額

単位:千円

区 分	平成26年度決算		平成27年度予算	
	収 入	支 出	収 入	支 出
水道{ 収益的	1,054,430	1,020,040	1,090,702	1,005,602
{ 資本的	186,502	394,008	235,850	721,520
病院{ 収益的	12,646,562	16,066,815	12,841,439	13,194,191
{ 資本的	614,372	989,498	941,945	1,346,745

資料:財政課

8. 市民税納税義務者数

(平成27年7月1日現在)単位:人,千円

区 分	総 数		課 税 標 準 額 の 段 階 別 人 員								
	人 員	総所得金額等	10万円以下	～100万円	～200万円	～300万円	～400万円	～550万円	～700万円	～1,000万円	1,000万円超
給与所得1)	33,936	109,554,515	347	11,139	10,899	5,731	3,130	1,745	405	273	267
事業所得1)	1,776	6,626,114	33	670	441	269	135	103	50	36	39
計	35,712	116,180,629	380	11,809	11,340	6,000	3,265	1,848	455	309	306

1)給与所得については、給与所得控除後の数値。事業所得については、必要経費控除後の数値。

資料:課税課

※均等割のみの納税は含まれない。

9. 課税家屋の概要

(各年1月1日現在)

区 分	棟 数	床面積(m ²)	決定価格(千円)	m ² 価格(円)
平成23年	62,398	7,022,971	199,061,896	28,344
24	62,321	7,051,031	179,414,825	25,445
25	62,205	7,079,417	184,799,373	26,104
26	62,070	7,113,805	190,623,976	26,796
27	62,101	7,203,873	188,982,837	26,234

資料:課税課「概要調書(法定免税点以上のもの)」

10. 課税家屋の推移

(木造建物)

(各年1月1日現在)単位:棟,㎡

区 分	平成 23 年		平成 24 年		平成 25 年		平成 26 年		平成 27 年	
	棟 数	床 面 積	棟 数	床 面 積	棟 数	床 面 積	棟 数	床 面 積	棟 数	床 面 積
総 数	47,300	3,806,349	47,188	3,825,476	47,032	3,836,033	46,904	3,855,205	46,881	3,883,598
専 用 住 宅	30,456	2,850,179	30,544	2,875,189	30,612	2,894,570	30,710	2,920,958	30,892	2,956,280
共 同 住 宅 ・ 寄 宿 舎	332	60,594	339	64,146	352	68,644	370	75,285	378	77,675
併 用 住 宅	1,920	203,153	1,896	200,630	1,867	198,458	1,834	195,190	1,815	193,480
農 家 住 宅	1,984	197,196	1,963	195,221	1,937	192,795	1,907	189,813	-	-
旅 館 ・ 料 亭 ・ ホ テ ル	36	5,630	36	5,630	37	5,672	33	4,741	33	4,741
事 務 所 ・ 銀 行 ・ 店 舗	664	39,398	659	39,537	652	39,253	655	39,456	651	39,577
劇 場 ・ 病 院	24	2,762	23	2,023	24	2,078	26	2,409	26	2,438
公 衆 浴 場	×	×	×	×	-	-	-	-	-	-
工 場 ・ 倉 庫	1,458	119,246	1,452	118,667	1,434	115,414	1,419	113,308	374	43,582
土 蔵	107	6,212	108	6,241	107	6,133	104	5,831	103	5,757
附 属 家	10,319	321,979	10,168	318,192	10,010	313,016	9,846	308,214	12,809	560,068

資料:課税課「概要調書(法定免税点以上のもの)」

(非木造建物)

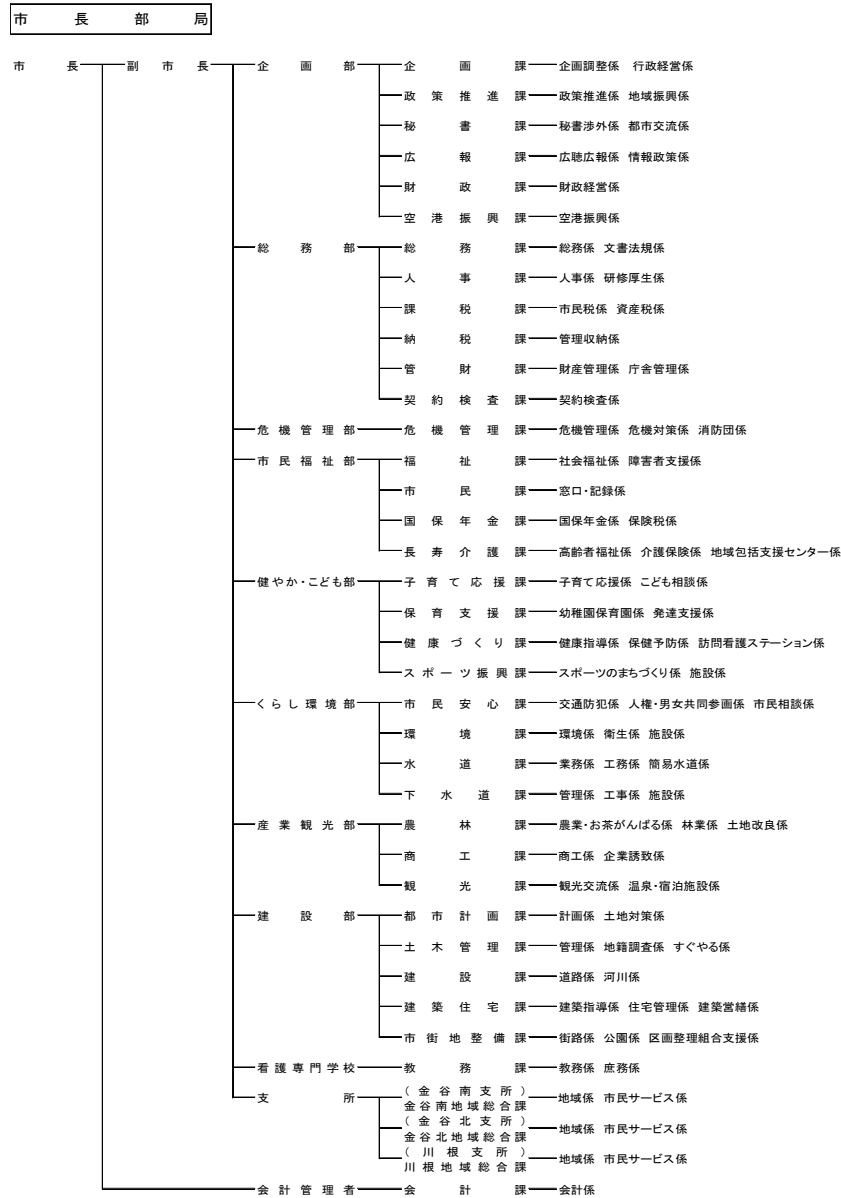
(各年1月1日現在)単位:棟,㎡

区 分	平成 23 年		平成 24 年		平成 25 年		平成 26 年		平成 27 年		
	棟 数	床 面 積	棟 数	床 面 積	棟 数	床 面 積	棟 数	床 面 積	棟 数	床 面 積	
総 数	15,098	3,216,622	15,133	3,225,555	15,173	3,243,384	15,166	3,258,600	15,220	3,320,275	
住 宅 ・ ア パ ー ト	鉄骨・鉄筋コンクリート造	67	7,207	66	7,109	65	6,946	65	6,946	65	6,946
	鉄筋コンクリート造	432	152,845	442	156,012	442	159,228	446	159,223	457	166,624
	鉄 骨 造	1,548	263,969	1,550	265,269	1,553	265,645	1,544	264,964	1,539	267,567
	軽 量 鉄 骨 造	3,202	432,456	3,268	442,301	3,346	455,860	3,412	467,049	3,464	475,232
	れんが造・コンクリートブロック造	15	819	15	819	15	819	14	808	14	808
	そ の 他	3	23	3	23	3	23	3	23	3	22
工 場 ・ 倉 庫	鉄骨鉄筋コンクリート造	15	27,730	15	27,730	15	27,730	15	27,730	15	27,730
	鉄筋コンクリート造	144	157,382	143	157,672	143	158,030	142	157,823	140	154,249
	鉄 骨 造	3,966	1,360,895	3,942	1,358,816	3,926	1,365,867	3,895	1,366,214	3,898	1,406,073
	軽 量 鉄 骨 造	1,267	97,496	1,266	96,674	1,263	95,357	1,263	94,663	1,259	93,743
	れんが造・コンクリートブロック造	133	5,317	131	5,287	132	5,334	132	5,285	129	5,204
	そ の 他	-	-	-	-	-	-	-	-	-	-
そ の 他	鉄骨・鉄筋コンクリート造	23	14,462	22	14,378	22	14,378	22	14,378	22	14,377
	鉄筋コンクリート造	240	114,108	239	112,741	228	94,152	226	93,649	223	93,229
	鉄 骨 造	1,981	495,143	1,986	495,462	1,985	507,806	1,978	513,719	1,971	521,884
	軽 量 鉄 骨 造	1,786	81,531	1,772	80,127	1,767	81,021	1,745	80,905	1,763	82,051
	れんが造・コンクリートブロック造	273	5,222	270	5,118	265	5,170	261	5,204	253	4,513
	そ の 他	3	17	3	17	3	18	3	17	5	23

資料:課税課「概要調書(法定免税点以上のもの)」

11. 市の機構

平成27年度 島田市行政組織図



教育委員会



選挙管理委員会

(事務局) (総務課併任)

公平委員会

(事務局) (総務課併任)

監査委員

事務局

農業委員会

事務局

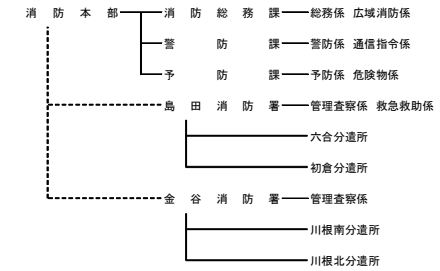
固定資産評価審査委員会

(事務局) (総務課併任)

市議会

事務局—庶務係 議事調査係

消防機関



駿遠学園管理組合

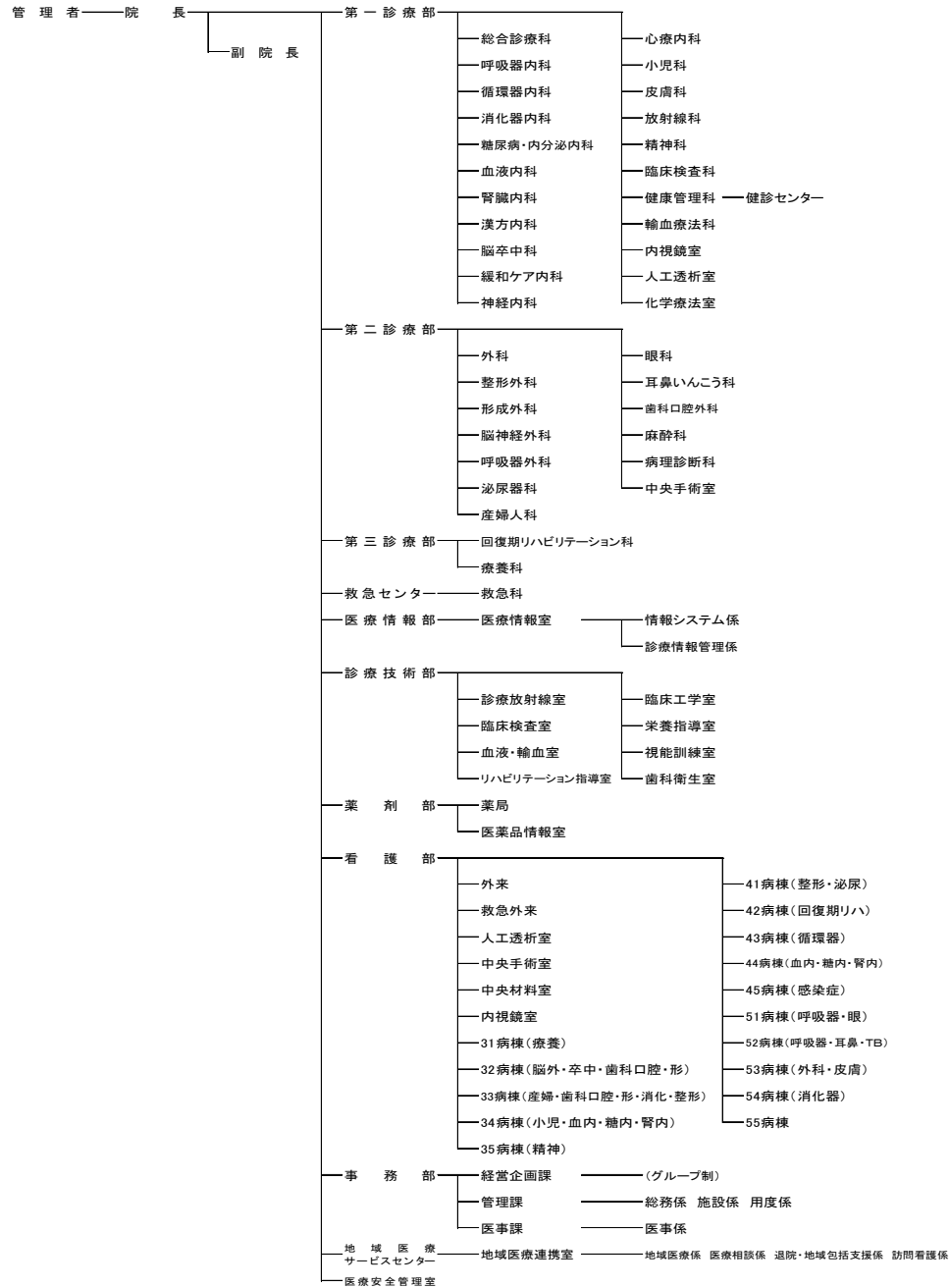
静岡県大井川広域水道企業団

大井上水道企業団

川根地区広域施設組合

島田市大津財産区

島田市土地開発公社—事務局—開発業務係 (管財課兼務)



12. 市職員数

(平成27年12月31日現在) 単位:人

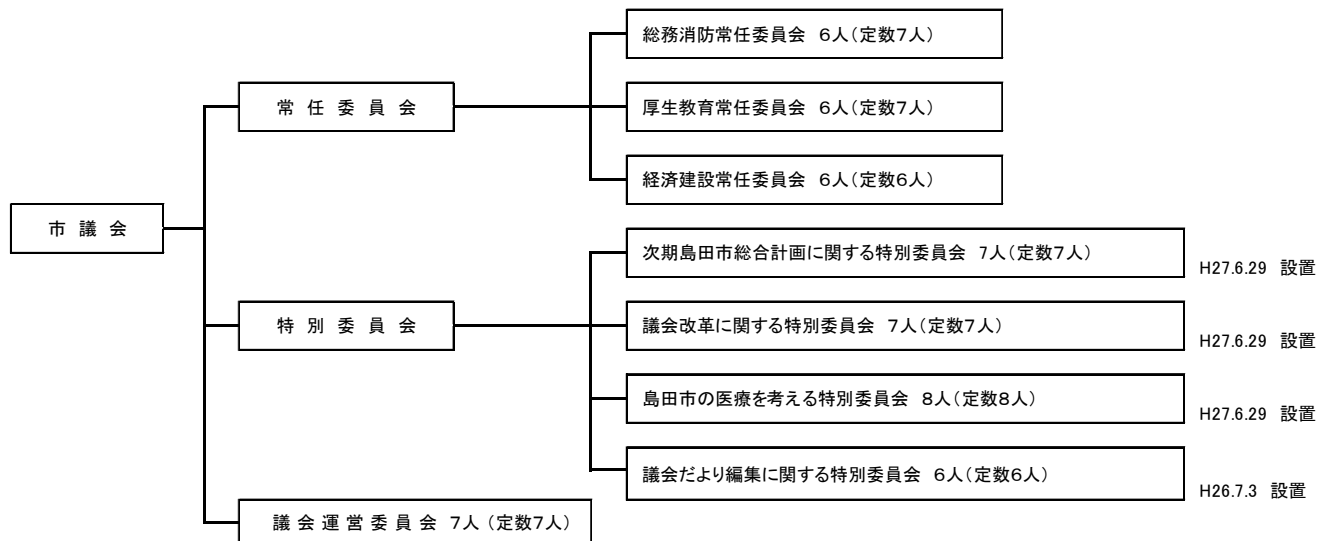
区分	総数	男	女
総市	1,542	785	757
市長部	561	369	192
市危機管理部	19	17	2
地域健康福祉	11	10	1
保健福祉	77	61	16
子ども未来	96	44	52
産業観光	67	14	53
都市観光	39	33	6
行政経営	118	110	8
行看専門学	94	64	30
支会	14	1	13
計	20	13	7
市民病	6	2	4
市教	713	201	512
教育委員	109	62	47
1) 事務局職	68	32	36
2) 教育関係職	41	30	11
議監	6	5	1
査委	5	3	2
農業委員	4	3	1
選挙管理委員	2	2	0
消防本	141	139	2
遠学園管理組合	1	1	0

1) 教育総務課・学校教育課(含調理場)・社会教育課
2) 小中学校・図書館・博物館(教育長を除く)

資料:人事課

13. 市議会構成(議員定数20人)

(平成28年1月1日現在)



資料:議会事務局