

令和
6
年度

東海道金谷宿大学 学生募集

申込期間

1月15日(月)~2月5日(月)

趣味を深めたい! 学ぶ喜びを感じたい!
いろいろな人とつながりたい!

東海道金谷宿大学は、そんな希望をかなえる場所です。



申込方法・
受講料などの
詳細は、中面を
ご覧ください。

東海道金谷宿大学憲章

健康な心身を持ち、生きがいに満ちた生活を送ることは、私たちの共通の願いです。東海道金谷宿大学で学び教えるものは、生きがいのある生活を送り、地域の文化の向上と地域社会に貢献するため、次の目的を持ちます。

- 一、学ぶ楽しみ 教える喜びで 生きがいを持ちます
- 一、健やかに生きる力と地域社会の一員としての教養を身につけます
- 一、住みよい地域社会の顕現に力を注ぎます

問い合わせ

東海道金谷宿大学事務局

社会教育課 TEL(0547)36-7962
〒427-8501 島田市中央町1-1
(市役所庁舎3階)

みんくる内金谷宿大学事務局 TEL(0547)46-5631
〒428-0012 島田市金谷代官町3400

学生募集要項

1. 申込期間

令和6年1月15日(月)～2月5日(月) 17時必着

2. 対象

どなたでも(島田市内に在住、在勤、在学の方優先)

3. 申込方法

①市ホームページの申込専用フォームから電子申請
(金谷宿大学ホームページまたはQRコードから申し込んでください)

金谷宿大学 学生募集

検索



電子申請用QRコード ▶

②申込はがきを郵送または持参

※切手の貼り忘れにご注意ください。

(はがきは、このパンフレットの最終ページに付いています)

4. 申込先

みんくる内金谷宿大学事務局または、社会教育課

- ・ はがきは1講座につき1枚ご記入ください。
複数講座申込みの場合は必要数をご用意ください。
- ・ 電話での申し込みは受け付けておりません。
- ・ 同じ講座を次年度も継続して受講する方は申し込み不要です。

5. 注意事項

(1) 講座の開講期間

【年間講座】4月から翌年3月までの12ヵ月間

【短期講座】4月から同年9月までの6ヵ月間

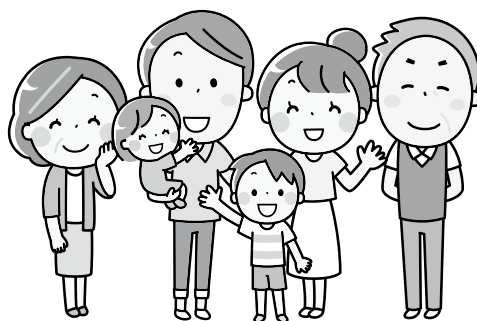
(2) 受講料

【年間講座】月1回講座 年額6,000円 月2回講座 年額12,000円

【短期講座】全3回 3,000円 ※年間・短期とも運営費を含む(受講料の10%)

(3) 受講料の返金

2回目の講座日の月末までに、受講の取り止めについて教授を通じて事務局に申し出たときは、受講料の残りの講座回数分を返金します。ただし、1回目の講座日以降に申し出た場合は、1回目の受講料及び運営費については、原則、返金しません。3回目以降の申し出の場合は、教授の都合で閉講する以外は、原則、返金しません。



〔4〕 開講条件

申込締め切り時点で受講申込者が3名に達しない場合は講座を開講しません。

〔5〕 定員を超えた場合

事務局立会いの下、教授による抽選を行う場合があります。

〔6〕 申込結果

3月中旬までに通知します。

〔7〕 締め切り後の申込

申込締め切り後、定員に満たない講座の申込み受付を随時行います(開講した講座のみ)。受講の可否は受講希望講座の教授に直接ご確認ください。なお、途中参加でも受講料は年額いただきます。

〔8〕 講座の内容等に関する問い合わせ

各講座の教授へお問い合わせください(連絡先は、講座紹介欄に記載)。

〔9〕 講座の日時や会場等

各講座の日時は、会場の都合等(休館日など)で規則的にならない場合があります。また、会場は変更する可能性があります。

〔10〕 個人情報の使用

提出された個人情報は、金谷宿大学の運営以外に使用しません。

〔11〕 小中学生の送迎

家族が責任をもって対応してください(特に、夜間の講座を受講する場合)。

〔12〕 大学の運営について

各講座1人が学生代表者となり、みなさんと協議しながら運営していきます。

コロナ禍での講座の実施について

金谷宿大学では、新型コロナウイルス感染予防対策を講じ、講座を実施しますが、感染拡大の影響を受け、講座会場の使用制限等により講座を中止する場合がありますので、ご承知おきください。この場合は、振替日の実施や受講料の返金により対応します。

【感染拡大防止対策】

- ① 人との距離の確保・維持(対面での接触を回避し、十分な距離を保つ)
- ② 手洗い、アルコールなどで手指の消毒
- ③ こまめな換気
- ④ マスクやフェイスガードの着用(飛沫の飛散防止対策)を求める場合もあります。
- ⑤ 発熱または風邪の症状がある場合はムリせず自宅療養する。



語学・教養 学部

① 語学・教養
4/19 (金) 開始

金谷宿と 東海道を知ろう

教 授：大村 和夫 0547-45-4319
会 場：金谷南支所 集会室3
対象者：18歳以上 定員11人
日 程：月1回講座 第3金曜日
時 間：19:00～21:00
教材費：年間1,000円(コピー代)

浅井治平「大井川とその周辺」いずみ出版発行の冊子目次(13～15章を昨年度の続き)を取り入れ、今年度の章が終了したら昨年を復習、年間講座

② 語学・教養
4/20 (土) 開始

古文書に親しむ (初心者)

教 授：木下 恵生 0547-46-2095
会 場：金谷公民館 会議室3
対象者：一般 定員20人
日 程：月1回講座 第3土曜日
時 間：10:00～12:00
教材費：年間500円(教材コピー代等)

鳥田金谷から出た古文書を教材に、古文書解読の初歩を学びます。江戸時代の庶民の日々の生活の一端に触れてみましょう。

③ 語学・教養
4/20 (土) 開始

古文書に親しむ (経験者)

教 授：木下 恵生 0547-46-2095
会 場：金谷公民館 会議室3
対象者：一般 定員20人
日 程：月1回講座 第3土曜日
時 間：13:00～15:00
教材費：年間500円(教材コピー代等)

埋もれた古文書を解読して、江戸時代の庶民生活の一端を知ることが出来ます。当講座では出来るだけ沢山の様々な古文書を解読することをめざします。

④ 語学・教養
4/5 (金) 開始

イングリッシュ・ ディスカッション・クラス

教 授：キャシー・コイ 070-4120-2390
会 場：金谷公民館 会議室3
対象者：高校生以上 定員12人
日 程：月2回講座 第1、3金曜日
時 間：19:30～20:45
教材費：年間200円(コピー代)
持ち物：英語の辞書、筆記用具

小さなグループで、自分自身を英語で表現することで、話し成長する機会が得られます。さあ、一緒に英語を話しましょう!

⑤ 語学・教養
4/9 (火) 開始

リズムで話そう 中国語

教 授：小山 陽子 090-9943-9182
会 場：金谷公民館 会議室3
対象者：18歳以上 定員6人
日 程：月2回講座 第2、4火曜日
時 間：18:30～20:00
必要経費：年間1,500円
(教材費、コピー代、通信費)
持ち物：筆記用具

健康寿命を長くするには、口を大きく開けて声を出す言葉を覚える。これだけでも随分健康に貢献します。ぜひ挑戦してみてください。

⑥ 語学・教養
4/9 (火) 開始

習字を楽しく(昼)

教 授：塚本 俊司 0547-45-3377
会 場：金谷公民館 集会室3
対象者：成人 定員20人
日 程：月2回講座 第2、4火曜日
時 間：13:30～17:00
教材費：年間7,920円(書道誌代)
希望者のみ
必要経費：年間1,000円
(印刷関係諸費・ラミネート代)

「字」にも表情があります。ちょっとしたコツや基本を覚えることで、いい表情になることもあります。一緒に取り組んでみませんか。

⑦ 語学・教養
4/9 (火) 開始

習字を楽しく(夜)

教 授：塚本 俊司 0547-45-3377
会 場：金谷公民館 集会室3
対象者：成人 定員20人
日 程：月2回講座 第2、4火曜日
時 間：18:30～21:00
教材費：年間7,920円(書道誌代)
希望者のみ
必要経費：年間1,000円
(印刷関係諸費・ラミネート代)

⑧ 語学・教養
4/27 (土) 開始

金谷宿短歌教室

教 授：桜井 仁 054-261-2090
会 場：金谷公民館 会議室3
対象者：中学生以上 定員15人
日 程：月1回講座 第4土曜日
時 間：10:00～12:00
持ち物：筆記用具

学生が作った短歌を皆で批評し合います。必要に応じて、文法・文学史・コンクールの話もします。初心者・学生も大歓迎です。

⑨ 語学・教養
6/8 (土) 開始

囲碁楽楽講座 (初級コース)

教 授：仲田不可止 090-4217-2276
会 場：番生寺会館 和室
対象者：小学生4年生～高齢者
定員10人
日 程：月1回講座 第2土曜日
時 間：9:30～12:30
教材費：500円(コピー代等)
備 考：珍しい面白そうな果菜類作りは一般の人OK!

囲碁は、小学生、若きお母さん、高齢者、誰でも楽しめるゲームです。特に囲碁は初めて・・・と云う皆さんには教授は勿論先輩学生の皆さんも協力してくれますので対応できます。又秋の親善大会には恒例となっている自然薯。天然物を頂き乍らの対局や春の親睦会には美味しい竹の子を景品として年度の締めとします。

⑩ 語学・教養
6/8 (土) 開始

囲碁楽楽講座 (中級コース)

教 授：仲田不可止 090-4217-2276
会 場：番生寺会館 和室
対象者：小学生4年生～高齢者
定員10人
日 程：月1回講座 第2土曜日
時 間：13:30～16:30
教材費：500円(コピー代等)
備 考：珍しい面白そうな果菜類作りは一般の人OK!

⑪ 語学・教養
4/13 (土) 開始

しゃべり場英会話

教 授：永松 勉 090-6097-0446
会 場：金谷公民館 会議室4
対象者：中学生以上 定員23人
日 程：月1回講座 第2土曜日
時 間：13:00～14:30
教材費：年間500円(資料等)
持ち物：筆記用具

えっ! 私こんなにしゃべれる! 日本人講師だから言葉の悩みが分かる。長期海外駐在実践で会話のコツを伝授。異文化、歌、発声法、野外等楽しい充実講座。

⑫ 語学・教養
4/18 (木) 開始

あなたにもできる 読み聞かせ

教授：中村 幹男 080-1673-7676
会場：初倉公民館 第4・5集会室
対象者：特になし 定員10人
日程：月1回講座 第3木曜日
時間：13:30～15:30
必要経費：年間500円(コピー代)

講座では元アナウンサーが発音、発声の基礎からしゃべり方、朗読まで指導します。人前で話す事が苦手な方にもオススメです。

⑬ 語学・教養
4/13 (土) 開始

通訳ボランティア 養成講座 (土曜日)

教授：清水 櫻子 090-1277-6777
会場：金谷公民館 集会室3
対象者：高校生以上 定員15人
日程：月1回講座 第2土曜日
時間：10:30～12:00
必要経費：年間1,000円(コピー代)

日本に来た外国人に日本の文化や生活を紹介したい!と思ったことはありませんか。「お地藏さん」や「和菓子」「鶴の折り方」をどうやって伝えましょう?この講座ではかんたんな英語で説明することを目標に身近にある「日本」について通訳案内士とともに学んでいきます。

⑭ 語学・教養
4/19 (金) 開始

通訳ボランティア 養成講座 (金曜日)

教授：清水 櫻子 090-1277-6777
会場：金谷公民館 集会室3
対象者：高校生以上 定員15人
日程：月1回講座 第3金曜日
時間：19:00～20:30
必要経費：年間1,000円(コピー代)

⑮ 語学・教養
4/9 (火) 開始

中国語 初級・中級

教授：足立真由美 090-8499-6505
会場：初倉公民館 第3集会室
対象者：成人 定員10人
日程：月2回講座 第2、4火曜日
時間：10:00～11:30
教材費：年間2,000円(テキスト代)
必要経費：1,500円(通信費、コピー代等)

私は中国人です。標準語を学習する事を第1に考えています。まず話せること、そして文書を作れる事、これから社会で仕事に生かせる中国語を教えます。頑張ろう。

⑯ 語学・教養
4/11 (木) 開始

神社や古墳の神秘

教授：澤井 伸次 090-3908-7654
会場：金谷公民館 会議室1
対象者：18歳以上 定員13人
日程：月1回講座 第2木曜日
時間：19:00～21:30
必要経費：年間1,200円(コピー代)

この世には物質世界と精神世界があります。本講座は見えない永久不滅の世界をパソコンを使用して見る方法を伝授しており歴史の真実が見えてきます。

⑰ 語学・教養
4/2 (火) 開始

ドラマの英語： 映画を楽しみ英語を学ぶ

教授：杉本 豊久 090-9109-4668
会場：金谷公民館 会議室3
対象者：定員20人 年齢制限なし
日程：月2回講座 第1・3火曜日
時間：19:00～21:00
教材費：年間5,000円 前期12回分2,500円/後期12回分2,500円 (1回につきプリント約20枚分×12回×2期=24回分)
備考：詳しい印刷教材をこちらで用意し配布します。「NHKテレビ英会話」講師と大学での視聴覚教育の経験を活かします。

映画を観ながら出演者の話す生活英語を解説します。各場面で誰が誰にどんな英語を使うかを学ぶには映画が一番です。生きた生活英語を学びましょう。

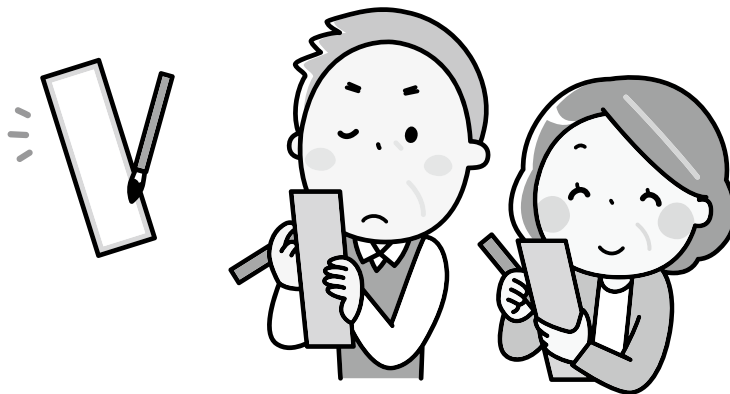
⑱ 語学・教養
4/14 (日) 開始

文化財御林守 河村家 千年の歴史

教授：河村 隆夫 090-7046-3220
会場：金谷公民館 会議室3
対象者：中学生以上 定員20人
日程：月1回講座 第2日曜日
時間：14:00～15:00
必要経費：1,000円(コピー代)

発祥は平安末期の神奈川、江戸期は幕府の山林を管理する御林守、明治大正期は県下の製茶業を監督、河村家が見た千年の歴史を楽しく伝えます。

新



創作学部

①9 創作
4/11 (木) 開始

切り絵

教授：青木あゆみ 090-7865-5213
会場：金谷公民館 集会室3
対象者：18歳以上 定員15人
日程：月1回講座 第2木曜日
時間：10:00～11:30
教材費：材料費、道具代 初年度10,000円
2年目以降材料代実費
必要経費：年間500円(型紙コピー代)

紙をカッターで切るだけで素敵な絵ができます。初心者の方でも気軽に始められます。

②0 創作
4/28 (日) 開始

おとなのおりがみ

新
短期

教授：青木あゆみ 090-7865-5213
会場：川根地区センター 会議室1
対象者：18歳以上 定員10人
時間：19:00～20:30
教材費：材料費1,000円
持ち物：はさみ、のり、両面テープ
備考：4月28日(日)・5月26日(日)・
6月23日(日)

季節のおりがみや孫とあそんでたのしいおりがみを一緒に折りませんか？

②1 創作
4/16 (火) 開始

火曜 おりがみ

教授：石川雅子 0547-45-3940
会場：金谷公民館 会議室3・4
対象者：18歳以上 定員20人
日程：月1回講座 第3水曜日
時間：9:30～11:30
教材費：14,500円 初回、1年分一括前納
をお願いします。(材料、コピー代含む)
練習用紙(15cm、7.5cm)、はさみ、
木工用ボンド(口先細いものおすす
め)、ピンセット、カッター、カッター
マット、両面テープ

1枚の紙からいろいろなものが出来る驚きや楽しみを味わってみませんか？手軽に体験できる日本の伝統的文化をみんなで楽しみましょう！！

②2 創作
4/6 (土) 開始

土曜 おりがみ

教授：石川雅子 0547-45-3940
会場：金谷公民館 集会室3
対象者：小学生以上 定員20人
日程：月1回講座 第1土曜日
時間：9:30～11:30
教材費：14,500円 初回、1年分一括前納
をお願いします。(材料、コピー代含む)
練習用紙(15cm、7.5cm)、はさみ、
木工用ボンド(口先細いものおすす
め)、ピンセット、カッター、カッター
マット、両面テープ

②3 創作
4/5 (金) 開始

手づくりアクセサリ ビーズステッチ

教授：鈴木美香 080-5294-0765
会場：金谷公民館 会議室4
対象者：18歳以上 定員12人
日程：月2回講座 第1、3金曜日
時間：19:00～21:00
教材費：年間15,000円程度
(1教材費3,000円前後。
テキスト、道具類は希望者。)
持ち物：はさみ、メジャー、
教材を入れる箱(道具箱)

大人のためのビーズアクセサリです。ステッチ、クロッシェ、ソウタンエなど、いろいろな技術を学んで、自分にぴったりの物をつくりましょう。

②4 創作
4/3 (水) 開始

オリジナル吊し飾り、 ちりめん細工小物 水AM

教授：原木信子 090-1562-2045
会場：金谷公民館 会議室4
対象者：18歳以上 定員15人
日程：月2回講座 第1、3水曜日
時間：10:00～12:00
教材費：年間12,000円(作品による)
持ち物：裁縫道具一式

四季折々の吊し飾り、子どもの成長を祈願した吊し飾り等、初心者から上級者まで丁寧に指導します。(季節の小物も入ります)

②5 創作
4/6 (土) 開始

オリジナル吊し飾り、 ちりめん細工小物 土PM

教授：原木信子 090-1562-2045
会場：金谷公民館 会議室4
対象者：18歳以上 定員15人
日程：月2回講座 第1、3土曜日
時間：13:00～15:00
教材費：年間12,000円(作品による)
持ち物：裁縫道具一式



②6 創作
4/3 (水) 開始

手編み講座 (水曜日)

教授：又平尚美 090-1746-4596
会場：金谷公民館 会議室3
対象者：18歳以上 定員13人
日程：月2回講座 第1、3水曜日
時間：13:30～15:30
教材費：年間13,000円
1年間でベスト2着製作の場合の材料費
必要経費：年間300円
テキストコピー代(用具は含まれません。)
持ち物：かぎ針、棒針、筆記用具、マーカー、ものさし、
ハサミ

かぎ針編み・棒針編みどちらも習得できます。初心者の方は基礎編みをしっかり身につけてから、小物作りから始め、自分の好みの色、サイズでベスト→セーターへと進めて行きます。手編みの素晴らしさをぜひ体験してください。

②7 創作
4/4 (木) 開始

手編み講座 (木曜日)

教授：又平尚美 090-1746-4596
会場：金谷公民館 会議室3
対象者：18歳以上 定員13人
日程：月2回講座 第1、3木曜日
時間：13:30～15:30
教材費：年間13,000円
1年間でベスト2着製作の場合の材料費
必要経費：年間300円
テキストコピー代(用具は含まれません。)
持ち物：かぎ針、棒針、筆記用具、マーカー、ものさし、
ハサミ

②8 創作
4/13 (土) 開始

お花のレッスン・ アレンジメント

教授：鈴木依子 0547-45-3752
後藤喜代子 (カモマイル)
会場：金谷公民館 集会室3
対象者：小学生以上(小学生は親子で) 定員25人
日程：月1回講座 第2土曜日
時間：19:00～21:00
教材費：花材費、資材費含めて1回につき
2,500円前後
持ち物：花バサミ、ゴミ袋、雑巾、
ビニールシート

季節や行事の花をいつもお部屋に。アレンジの基礎から人気のプリザーブドフラワーなど楽しくお花に触れ合い癒しの時を過ごしましょう。初心者の方もお気軽に。

②9 創作
4/18 (木) 開始

写真を楽しむ教室

教授：森澤 宗彦 0547-45-5753
会場：金谷公民館 集会室 3
対象者：18歳以上 定員 30人
日程：月1回講座 第3木曜日
時間：9:30～11:30
教材費：4,500円(講座資料作成費等)
必要経費：1,500円
(講座開催案内及び連絡費等)

作品を持ち寄る互選会を主軸に、作画活動を楽しみながら各種フォトコンテストへの応募やカメラワークの上達を目指す人たちの写真講座です。

③0 創作
4/11 (木) 開始

やさしい写真教室

教授：森澤 宗彦 0547-45-5753
会場：金谷公民館 集会室 3
対象者：18歳以上 定員 30人
日程：月1回講座 第1木曜日
時間：9:30～11:30
教材費：4,500円(講座資料作成費等)
必要経費：1,500円(講座開催案内及び連絡費等)
備考：スマホでの参加はお断りします。

写真大好きな仲間が集まってカメラ散歩を楽しんだり、写し方のアドバイスを受けフォトテクニックの腕をランクアップしましょう。

③1 創作
4/5 (金) 開始

カルトナーージュ ～フランスの伝統工芸～

教授：松浦 道乃 090-7438-1125
会場：金谷公民館 会議室 1
対象者：一般女性 定員 10人
日程：月1回講座 第1金曜日
時間：19:00～21:00
教材費：年間 36,000円
1回 3,000円
持ち物：道具一式(初回にお渡し)カッター、はさみ、物差し、シャープペン

カルトナーージュの技法で色々な雑貨を作ります。作品例「アムプロ島田市カルトナーージュアトリエバイン」で検索してください。

③2 創作
4/10 (水) 開始

金谷土人形を つくろう

教授：杉山 達興 080-6581-4485
会場：金谷公民館 工作室
対象者：18歳以上 定員 6人
日程：月1回講座 第2水曜日
時間：9:00～12:00
教材費：4,000円(粘土・焼成・画材)
持ち物：汚れてもよい服装(エプロンなど)

金谷土人形は、明治期から今に伝わる郷土玩具です。本講座では、人形型を使った伝統の製法で、招き猫や干支、お雛様などの土人形を作ります。

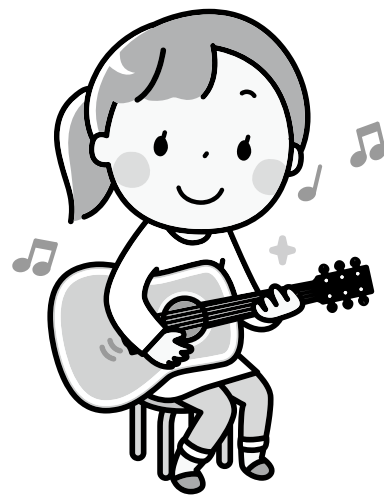
③3 創作
4/16 (水) 開始

布ぞり・ 布ぞりスリッパ

教授：鈴木 美枝子 080-5298-6824
会場：初倉公民館 第1・2集会室
対象者：18歳以上 定員 10人
日程：月1回講座 第3火曜日
時間：13:00～16:00
教材費：年間 12,000円
必要経費：1,000円(コピー代)
持ち物：はり、はさみ、糸

着なくなった服やきもの、布団の打ち直した布などいらなくなった布を、ひもにして、昔のわらぞりの編み方で編む布ぞりです。

新



音楽・芸術 学部

③4 音楽・芸術
4/12 (金) 開始

楽しい歌声

教授：河崎 式子 090-6338-4310
会場：金谷公民館 集会室 1、2
対象者：成人 定員 55人
日程：月1回講座 第2金曜日
時間：13:30～15:00
必要経費：年間 1,700円(コピー代 200円、伴奏者謝礼 1,500円)

懐かしい歌はもちろん、今歌われている曲にもチャレンジ。一緒に歌っていると知らない間に気持ちよくなる声が出る。一人では味わえないハーモニーも。

③5 音楽・芸術
4/2 (水) 開始

ギターを弾こう!

教授：河田 るみ子 090-3952-5892
会場：金谷公民館 集会室 1
対象者：小学生以上 定員 15人
日程：月1回講座 第1火曜日
時間：19:00～20:30
教材費：年間 1,500円(テキスト代)
※2年目以降の方はテキスト代不要
ギター(ない方は有料でレンタルギ
持ち物：ターモもあります。)、足台またはストラップ、筆記用具、テキスト、譜面台

初心者歓迎! ギターを始めたいと前から思っていた人、昔ギターを弾いたけどどうもいかなかった人に最適の講座です。あなたもギター仲間になりませんか。待ってます。

36 音楽・芸術 4/13 (土) 開始

ほのぼの演歌の会

教授：杉 隼人 080-5153-8653
 会場：夢づくり会館 会議の部屋
 対象者：一般 定員15人
 日程：月2回講座 第2、4土曜日
 時間：13:30～16:00
 教材費：700円×6回=4,200円

演歌の好きな人の練習場です。毎月第2、第4土曜日行っています。ぜひおこし下さい。

37 音楽・芸術 4/20 (土) 開始

水墨画を楽しもう

教授：竹内 理式 0547-46-0712
 会場：夢づくり会館 創作の部屋
 対象者：中学生以上 定員20人
 日程：月1回講座 第3土曜日
 時間：13:00～15:30
 教材費：年間5,000円(紙、墨等)
 持ち物：書道の道具一式他

日本美術の墨の濃淡による表現の豊かさを知る。

38 音楽・芸術 4/3 (水) 開始

琴伝流大正琴

教授：仲田三代志 090-4799-7517
 会場：金谷公民館 集会室3
 対象者：18歳以上 定員15人
 日程：月2回講座 第1、3水曜日
 時間：13:10～15:30
 教材費：楽譜代年2曲分1,000円
 備考：大正琴、教本の貸出しあり。

デイサービス、敬老会、祭りなど、ボランティア活動をしています。笑いあり、おしゃべりあり、楽しく練習をしています。大正琴でボランティア活動に参加してみませんか。

39 音楽・芸術 4/10 (水) 開始

大人のピアノ 水 PM

教授：原木 信子 090-1562-2045
 会場：プラザおおるい 第4練習室
 対象者：18歳以上 定員12人
 日程：月2回講座 第2、4水曜日
 時間：13:00～17:00
 教材費：テキストが必要な方のみ
 必要経費：年間300円(通信費等)

初心者から上級者まで個人レッスンで憧れの曲を弾いたり、基礎などやさしく指導します。楽しいピアノライフを楽しみましょう。

40 音楽・芸術 4/5 (金) 開始

大人のピアノ 金 AM

教授：原木 信子 090-1562-2045
 会場：金谷公民館 集会室1
 対象者：18歳以上 定員10人
 日程：月2回講座 第1、3金曜日
 時間：9:00～12:00
 教材費：テキストが必要な方のみ
 必要経費：年間300円(通信費等)

41 音楽・芸術 4/5 (金) 開始

大人のピアノ 金 PM

教授：原木 信子 090-1562-2045
 会場：金谷公民館 集会室1
 対象者：18歳以上 定員12人
 日程：月2回講座 第1、3金曜日
 時間：13:00～17:00
 教材費：テキストが必要な方のみ
 必要経費：年間300円(通信費等)

42 音楽・芸術 4/14 (日) 開始

油彩・水彩講座

教授：山城 道也 090-4187-2456
 会場：夢づくり会館 創作の部屋
 対象者：3歳以上 定員39人
 日程：月2回講座 第2、4日曜日
 時間：9:30～12:00
 教材費：年間1,500円(画材、モチーフ代、コピーなど)

初心者の方は基礎から、経験者の方は絵画制作における技法やコツを学び日常にある素敵な情景を自由に表現しましょう。子供達は工作も行います。

43 音楽・芸術 4/11 (木) 開始

ピアノにチャレンジ (第2木曜日)

教授：諸田真理子 080-6910-3316
 会場：金谷公民館 集会室1
 対象者：18歳以上 定員9人
 日程：月1回講座 第2木曜日
 時間：9:00～12:00
 教材費：テキスト代(必要な方)

ピアノ、弾いてみませんか?初めての方も経験者の方も是非チャレンジしてみてください。あなたの人生に彩りを!

44 音楽・芸術 4/25 (木) 開始

ピアノにチャレンジ (第4木曜日)

教授：諸田真理子 080-6910-3316
 会場：金谷公民館 集会室1
 対象者：18歳以上 定員9人
 日程：月1回講座 第4木曜日
 時間：9:00～12:00
 教材費：テキスト代(必要な方)

45 音楽・芸術 4/10 (水) 開始

ピアノにチャレンジ(水)

教授：諸田真理子 080-6910-3316
 会場：金谷公民館 集会室1
 対象者：18歳以上 定員9人
 日程：月2回講座 第2、4水曜日
 時間：9:00～12:00
 教材費：テキスト代(必要な方)

ピアノ、弾いてみませんか?初めての方も経験者の方も是非チャレンジしてみてください。あなたの人生に彩りを!

46 音楽・芸術 4/10 (水) 開始 **新**

基礎から学ぶ尺八

教授：三浦 茂 090-4110-5811
 会場：金谷公民館 集会室1
 対象者：小学生以上 定員6人
 日程：月1回講座 第2水曜日
 時間：19:00～21:00
 教材費：2,500円
 (テキスト代、コピー代)

日本人の情感を魅了する尺八の音色をどなたも奏でられる講座です。歌謡曲や民謡、古典本曲まで、自分の好きな曲を選定してマスターしましょう。

47 音楽・芸術 4/7 (日) 開始 **新**

楽しいピアノ (初級より)

教授：原田 秀美 090-3569-6998
 会場：金谷公民館 集会室1
 対象者：18歳以上 定員6人
 日程：月2回講座 第1、3日曜日
 時間：9:00～12:00
 教材費：各自用意(初心者の方は相談可)
 備考：1人30分づつの個人レッスン(入れ替え込み)年末年始の予定変更あり

音楽を始めてみませんか?初心者大歓迎です。好きな歌、好きな曲と一緒に練習して弾ける様になります。

48 音楽・芸術 **新**
4/20 (土) 開始

やさしいピアノ

教授：藁科 裕香 090-7691-8347
 会場：金谷公民館 集会室 1
 対象者：小学生以上 定員5人
 日程：月1回講座 第3土曜日
 時間：9:00～12:00
 必要経費：コピー代500円
 備考：一人30分のレッスン・保護者の方の付きそい可

個人レッスンで、一人一人に合った曲とペースで進めます。お子様、未経験者の方も大歓迎です。ぜひ一緒に音楽を楽しみませんか？



伝統・芸能学部

49 伝統・芸能 **新**
4/6 (土) 開始

着付と現代作法

教授：赤堀 陽子 090-6351-4945
 会場：金谷公民館 和室
 対象者：中学生以上 定員15人
 日程：月2回講座 第1、4土曜日
 時間：19:30～21:30
 持ち物：着物一式

きものは日本の美しい民族衣装です。少し習えば着られるようになります。器具を一切使わない為、苦しくなく楽に着付けができます。



50 伝統・芸能 **新**
4/10 (水) 開始

きもの着付け (午前)

教授：杉浦いつゑ 090-8498-2129
 会場：金谷公民館 和室
 対象者：一般女性 定員6人
 日程：月1回講座 第2水曜日
 時間：9:30～11:30
 持ち物：きもの、着付けに必要なもの

51 伝統・芸能 **新**
4/10 (水) 開始

きもの着付け (午後)

教授：杉浦いつゑ 090-8498-2129
 会場：金谷公民館 和室
 対象者：一般女性 定員6人
 日程：月1回講座 第2水曜日
 時間：13:30～15:30
 持ち物：きもの、着付けに必要なもの

52 伝統・芸能 **新**
4/10 (水) 開始

きもの着付け (夜)

教授：杉浦いつゑ 090-8498-2129
 会場：金谷公民館 和室
 対象者：一般女性 定員6人
 日程：月1回講座 第2水曜日
 時間：19:00～21:00
 持ち物：きもの、着付けに必要なもの

きものを着てみませんか! 「いつか自分できものを着られるようになりたい」と思っている方、基本を学ぶことで着られるようになります。お手持ちのきものに、触れ親しみながら気軽に楽しんで着てみましょう。

53 伝統・芸能 4/10 (水) 開始

楽しい詩吟教室

教授：河原崎克子 0547-35-6009
 会場：金谷公民館 会議室1
 対象者：18歳以上 定員10人
 日程：月2回講座 第2、4水曜日
 時間：13:30～15:30
 教材費：年間1,500円(テキスト一冊代金)

詩吟はむずかしいものと考えer方が多いと思います
 が、音楽性豊かに大きな声で発声するので身体に
 大変良いものと言われています。楽しみませんか!

54 伝統・芸能 4/2 (火) 開始

楽しく踊ろう日本舞踊

教授：杉浦いつゑ 090-8498-2129
 会場：金谷公民館 集会室2
 対象者：18歳以上 定員15人
 日程：月2回講座 第1、3火曜日
 時間：10:00～12:00
 持ち物：扇子(お持ちの方)

楽しく踊りませんか! 日本舞踊・新舞踊をゆつくりわ
 かりやすくお教えします。初心者から経験者までど
 なたでもお気軽にお越し下さい。

55 伝統・芸能 4/13 (土) 開始

日本古典を読む

教授：曾根 辰雄 054-282-0570
 会場：かなや会館 大集会室
 対象者：高校生以上 定員30人
 日程：月1回講座 第2土曜日
 時間：10:00～12:00
 教材費：年間1,200円
 (テキスト代100円×12回)

家持と定家、兼好と長明、紫式部と清少納言、西行
 と芭蕉などの古典や作者名の伝わらない物語・日記・
 詩歌といった日本古典の世界を味わってみませんか。

56 伝統・芸能 4/13 (土) 開始

駿遠の考古学と歴史

教授：曾根 辰雄 054-282-0570
 会場：かなや会館 大集会室
 対象者：高校生以上 定員30人
 日程：月1回講座 第2土曜日
 時間：13:00～15:00
 教材費：年間1,200円
 (資料代100円×12回)

駿遠にまたがる島田市。遺跡や遺物、古文書・古記
 録などの考古学的な遺産・地域文化財を手がかりに
 て、広く駿遠の歴史を、日本史規模で考えていきます。

57 伝統・芸能 4/13 (土) 開始

やさしいお琴・ くみひも教室

教授：樽脇 悦子 0547-74-0515
 会場：金谷公民館 和室
 対象者：幼児～一般 定員10人
 日程：月2回講座 第2、4土曜日
 時間：13:30～15:30
 教材費：年間2,000円(テキスト、コピー、
その他)
 必要経費：年間1,000円(貸し琴、貸し台)

流派は問いません。初心者大歓迎。すぐ弾けるよ
 う手ほどきいたします。お琴でも組みひもでもどちらで
 も頭の体操になります。お待ちしております。

58 伝統・芸能 4/20 (土) 開始

気楽な抹茶のマナー

教授：野崎千賀子 0547-45-4751
 会場：金谷公民館 和室
 対象者：18歳以上 定員10人
 日程：月1回講座 第3土曜日
 時間：13:30～15:30
 教材費：年間6,000円 前期・後期3,000円ずつ(4
 月、10月に分けて) 抹茶、菓子代、道具(使用
 する茶碗等、消耗品)代等
 持ち物：帛紗、古帛紗、懐紙、菓子ようじ、白ソックス、
茶席用扇子

伝統文化「茶の湯」をカジュアルに「日本に心」を
 味わう時間。男性の方、はじめて、昔習ったけれ
 ど・・・という方、いっしょに楽しみましょう。

59 伝統・芸能 4/9 (火) 開始

香道 香りの文化

教授：野崎千賀子 0547-45-4751
 会場：金谷公民館 和室
 対象者：18歳以上 定員10人
 日程：月1回講座 第2火曜日
 時間：13:30～15:30
 教材費：年間6,000円 前期・後期3,000円
 ずつ(4月、10月に分けて) 香木代、香
 道具使用代等
 持ち物：帛紗、扇子(茶席用)、白ソックス

優雅な「和の香り」でリラックス。非日常の空間に身
 を置きストレス解消。古典文学にもふれながら、ゆっ
 たりとした時の流れを楽しみましょう。

60 伝統・芸能 4/19 (金) 開始

楽しいいけ花 (午後)

教授：瀧野千鶴子 090-1782-4224
 会場：金谷公民館 工作室
 対象者：18歳以上 定員7人
 日程：月1回講座 第3金曜日
 時間：13:30～15:30
 約年間15,000円
 教材費：(花材代1回1,200円、12月お正月
 用、3月発表会用、約2,500円)
 持ち物：花八サミ、新聞紙2枚

生け花を通して、自分や身近な人たちが豊かな気持ちになることを願い、花草木の素材を生かしたり、工夫したりして、楽しく花を生けてみませんか。初めての方どなたでもお気軽にどうぞ。

61 伝統・芸能 4/19 (金) 開始

楽しいいけ花 (夜)

教授：瀧野千鶴子 090-1782-4224
 会場：金谷公民館 工作室
 対象者：18歳以上 定員7人
 日程：月1回講座 第3金曜日
 時間：19:00～21:00
 約年間15,000円
 教材費：(花材代1回1,200円、12月お正月
 用、3月発表会用、約2,500円)
 持ち物：花八サミ、新聞紙2枚

62 伝統・芸能 4/14 (日) 開始

きもの着付け教室

教授：岡原 弥生 090-1830-7639
 会場：金谷公民館 和室
 対象者：中学生以上 定員7人
 日程：月1回講座 第2日曜日
 時間：10:00～12:00
 持ち物：きもの着用に必要な物一式

きものおしゃれのひとつです。お手持ちのきものを
 楽しく着られるようになりましょう。器具は使わない着
 付けです。

63 伝統・芸能 5/26 (日) 開始 **短期**

きもの着付け教室 ゆかた講座

教授：岡原 弥生 090-1830-7639
 会場：金谷公民館 和室
 対象者：中学生以上 定員7人
 時間：10:00～12:00
 持ち物：ゆかた着用に必要な物一式
 備考：5月26日(日)・6月2日(日)
 7月7日(日)

ゆかたのみの短期講座です。自分でゆかたを着
 て、花火大会やお祭りに出掛けてみましょう。

健康・生活 学部

⑥4
健康・生活
4/9 (火) 開始

リンパ健康法 島田

教授：喜瀬川玲子 090-3589-5686
会場：プラザおおり 和室(大)
対象者：18歳以上女性 定員20人
日程：月1回講座 第2火曜日
時間：13:30～15:30
教材費：年間6,000円 施術用クリーム、
ミスト代金等(テキスト・コピー代含む)
持ち物：バスタオル2枚、フェイスタオル1枚、
飲み物
備考：女性限定

⑥5
健康・生活
4/17 (水) 開始

リンパ健康法 金谷

教授：喜瀬川玲子 090-3589-5686
会場：金谷公民館 和室
対象者：18歳以上女性 定員20人
日程：月1回講座 第3水曜日
時間：13:30～15:30
教材費：年間6,000円 施術用クリーム、
ミスト代金等(テキスト・コピー代含む)
持ち物：バスタオル2枚、フェイスタオル2枚、
飲み物
備考：女性限定

最先端のリンパ健康法で若々しく病気になるカラダづくりに取組みませんか。自宅で簡単に出来る施術のやり方をお伝えします。明るく笑い声の絶えない講座です。一緒に健康寿命を伸ばしましょう!

⑥6
健康・生活
4/10 (水) 開始

リンパ健康法 リンパストレッチ

教授：喜瀬川玲子 090-3589-5686
会場：金谷公民館 集会室1
対象者：18歳以上 定員20人
日程：月1回講座 第2水曜日
時間：13:30～15:00
持ち物：ヨガマット、タオル、飲み物

セルフリンパの方法をお伝えしながらリンパストレッチで心と身体をほぐしていきます。一緒に健康寿命を伸ばしましょう! 気軽にご参加下さい。

⑥7
健康・生活
4/5 (金) 開始

セルフコンディショニング(1) 第1・3金 午後

教授：熊澤正子 090-9125-0982
会場：金谷公民館 集会室2
対象者：成人 定員20人
日程：月2回講座 第1、3金曜日
時間：13:30～15:00
教材費：スポーツ保険代
1,200円(65歳以上)～1,850円
持ち物：ヨガマット、タオル
備考：講師の都合により日程変更あり。
子供同伴不可。治療ではありません。

自分で筋肉を整えます。血流やリンパ環流を促したり、呼吸で身体の軸を作ります。骨格が整い安定した動きやすい身体を目指します。

⑥8
健康・生活
4/3 (水) 開始

セルフコンディショニング(2) 第1・3水 夜

教授：熊澤正子 090-9125-0982
会場：五和会館 和室
対象者：成人 定員20人
日程：月2回講座 第1、3水曜日
時間：19:30～21:00
教材費：スポーツ保険代
1,200円(65歳以上)～1,850円
持ち物：ヨガマット、タオル
備考：講師の都合により日程変更あり。
子供同伴不可。治療ではありません。

⑥9
健康・生活
4/6 (土) 開始

セルフコンディショニング(3) 第1・3土 午前

教授：熊澤正子 090-9125-0982
会場：金谷公民館 集会室2
対象者：成人 定員20人
日程：月2回講座 第1、3土曜日
時間：10:00～11:30
教材費：スポーツ保険代
1,200円(65歳以上)～1,850円
持ち物：ヨガマット、タオル
備考：講師の都合により日程変更あり。
子供同伴不可。治療ではありません。

自分で筋肉を整えます。血流やリンパ環流を促したり、呼吸で身体の軸を作ります。骨格が整い安定した動きやすい身体を目指します。

⑦0
健康・生活
4/5 (金) 開始

まだまだ元気でいこう会 (第1・3金)

教授：熊澤正子 090-9125-0982
会場：夢づくり会館 健康づくりの部屋
対象者：成人 定員25人
日程：月2回講座 第1、3金曜日
時間：10:00～11:30
教材費：14,750円(スポーツ保険1,850円、65歳
以上1,200円、ジムボール(65cm)3,500
円位、ストレッチボール9,900円)
持ち物：室内シューズ必要。
備考：講師の都合により日程変更あり。子供同伴不可。
ジムボールにのることを考慮してください。

リズム体操とジムボールを使ったバランストレーニング。ストレッチボールを使い緊張した筋肉を整えます。気持ち良く身体を動かしましょう。

⑦1
健康・生活
4/6 (土) 開始

リフレッシュヨガ

教授：櫻井ゆかり 090-7958-2827
会場：金谷公民館 集会室2
対象者：18歳以上 定員25人
日程：月2回講座 第1、3土曜日
時間：14:00～15:00
持ち物：ヨガマット、タオル、飲み物

ゆったりとした流れの中で呼吸とポーズで自律神経のバランスを整えましょう。ヨガのポーズで体幹を鍛え姿勢美人を目指しましょう。

⑦2
健康・生活
4/2 (火) 開始

はつらつ健康体操

教授：櫻井ゆかり 090-7958-2827
会場：金谷公民館 集会室1
対象者：65歳以上 定員20人
日程：月2回講座 第1、3火曜日
時間：14:00～15:00
持ち物：タオル、飲み物、ボール、セラバンド
(無い方は講師から購入)

高齢化社会を迎え健康寿命を延し、自立できる生活を目標としています。リズム体操、楽しい脳トレ、筋トレをして皆様と楽しく体操しましょう。

⑦3
健康・生活
4/16 (火) 開始

初めての コミュニケーション心理学

教授：地口伊智子 090-9943-5513
会場：金谷公民館 会議室1
対象者：成人 定員10人
日程：月1回講座 第3火曜日
時間：9:30～11:00
教材費：年間1,000円(テキスト代)
持ち物：筆記用具

心の中が「モヤモヤ・ムカムカ」を月に一度見つめます。ありのままの自分に拍手を送りたくなる素敵な居場所です。心の窓を開いてみませんか。



⑦④
健康・生活
4/13 (土) 開始

すこやかヨーガ (土)

教授：内藤千鶴子 0537-24-1256
会場：夢づくり会館 健康づくりの部屋
対象者：18歳以上 定員25人
日程：月2回講座 第2、4土曜日
時間：10:35～11:50
持ち物：バスタオル又はヨガマット、
飲み物

ゆったりとした深い呼吸・動きを通して心や体をほくしていきます。骨や内臓の位置が整ってリハビリ効果ができた方もいらっしゃいます。リラックスできて、さわやかな自分に出会えますよ。初心者の方もどうぞ一緒に!!

⑦⑤
健康・生活
4/3 (水) 開始

すこやかヨーガ (水)

教授：内藤千鶴子 0537-24-1256
会場：プラザおおるり 第4練習室
対象者：18歳以上 定員25人
日程：月2回講座 第1、3水曜日
時間：10:20～11:35
持ち物：バスタオル又はヨガマット、
飲み物

⑦⑥
健康・生活
4/20 (土) 開始

たのしい手打ちそば

教授：田邊 哲 090-2614-1927
会場：夢づくり会館 料理の部屋
対象者：中学生以上 定員25人
日程：月1回講座 第3土曜日
時間：19:00～21:00
教材費：月1,000円(そば粉代)
持ち物：タオル・エプロン・大学ノート版の
タッパー・筆記用具

美味しい手打ちそばの作り方ゆで方を楽しく学びます。うどん打ちにも挑戦します。もり汁の作り方も学びます。

⑦⑦
健康・生活
4/13 (土) 開始

自力整体 (心身の美と健康)

教授：永松 勉 090-6097-0446
会場：金谷公民館 集会室2
対象者：中学生以上 定員30人
日程：月1回講座 第2土曜日
時間：15:00～16:30
教材費：年間500円(資料等)
持ち物：ヨガマットまたはバスタオル、
水分補給

画期的なヨガと整体の融合自分で心と体をほくし全身バランスを整え楽に。若々しくスッキリなメリハリ美体。心身の健康と美容に至福の癒しを!

⑦⑧
健康・生活
4/11 (木) 開始

健康表現体操

教授：山本 敏子 090-8552-4308
会場：金谷北支所 多目的ホール
対象者：概ね50代以上 定員20人
日程：月2回講座 第2、4木曜日
時間：19:00～20:30
持ち物：水分、タオル等

関節や体のいろいろな部分を意識しながら行う体操です。誰もが知っているなつかしい曲に合わせて、楽しく体を動かしてみませんか。

⑦⑨
健康・生活
4/10 (水) 開始

健康表現体操 茶チャ茶

教授：北川 照代 0547-36-4817
会場：かなや会館 大集会室
対象者：50歳以上 定員25人
日程：月2回講座 第2、4水曜日
時間：9:30～11:00

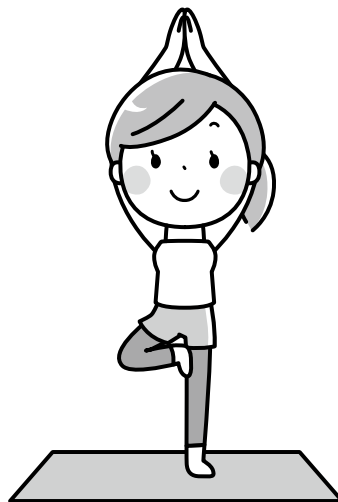
心さわやか、頭すっきり、体しなやか、三位一体となった体操で歌いながら楽しく体を動かして元気になりましょう。

⑧⑩
健康・生活
4/9 (火) 開始

いきいき 健康体操

教授：市川 志織 090-7304-4401
会場：夢づくり会館 健康づくりの部屋
対象者：成人 定員30人
日程：月2回講座 第2、4火曜日
時間：10:00～11:30
持ち物：バスタオル(ある人はヨガ
マット)、室内シューズ、水分
補給できる物

転倒予防、骨を強くする体操など、今から始められる手軽な介護予防の体操が盛りだくさん!! 脳トレも取り入れながら身体も脳もいきいき!!



スポーツ 学部

⑧1 スポーツ 4/9 (火) 開始 **楽しい健康太極拳 (金谷)**

教授：**小山 陽子** 090-9943-9182
 会場：**夢づくり会館 健康づくりの部屋**
 対象者：成人の方どなたでも 定員15人
 日程：月2回講座 第2、4火曜日
 時間：14:00～15:30
 教材費：扇2種、剣5,000円(希望者のみ)
 必要経費：年間1,500円(コピー代、教材費、通信費)
 持ち物：運動のできる服装、飲料水、希望者は専用靴
 あります。

中国河南省で四百年前に太極拳が生まれました。陰・陽が交わって体に変化を及ぼします。日本は車社会で足腰が弱ります。頑張って動かして若く美しくなりましょう。

⑧2 スポーツ 4/3 (水) 開始 **楽しい健康太極拳 (初倉)**

教授：**小山 陽子** 090-9943-9182
足立 真由美
 会場：**初倉公民館 多目的ホール**
 対象者：成人の方どなたでも 定員12人
 日程：月2回講座 第2、4水曜日
 時間：10:30～11:30
 教材費：扇2種、剣5,000円(希望者のみ)
 必要経費：年間1,500円(コピー代、教材費、通信費)
 持ち物：運動のできる服装、飲料水、希望者は専用靴
 あります。

太極拳は運動によって、気を起こします。大きく息を吸って吐くと、心も体もとても気持ちよくなります。24式太極拳初級クラスです。

⑧3 スポーツ 4/18 (木) 開始 **登山教室**

教授：**加藤 弘司** 090-4440-1151
 会場：**金谷公民館 集会室3**
 対象者：60歳未満 定員20人
 日程：月1回講座 第3木曜日
 時間：19:00～21:00
 教材費：年間2,000円(テキスト代1,500円、資料代500円)
 座学(2時間)6回、体験トレッキング
 備考：(1日)6回 体験トレッキングは県内外の山に登ります。

登山の入門講座。登山やハイキングの知識や技術を学び、安全で楽しい登山を指導します。新緑・紅葉・高山植物の山に入り豊かな人生を支援します。

⑧4 スポーツ 4/3 (水) 開始 **社交ダンス中級 Aコース**

教授：**鈴木 敏正** 090-4110-0512
 会場：**夢づくり会館 健康づくりの部屋**
 対象者：18歳以上 定員20人
 日程：月2回講座 第1、3水曜日
 時間：19:30～20:50
 持ち物：ダンスシューズ

バリエーションに富んだ振り付けとステップで自分自身のレベルアップしませんか?

⑧5 スポーツ 4/10 (水) 開始 **社交ダンス 中級Bコース**

教授：**鈴木 敏正** 090-4110-0512
 会場：**夢づくり会館 健康づくりの部屋**
 対象者：18歳以上 定員20人
 日程：月2回講座 第2、4水曜日
 時間：19:30～20:50
 持ち物：ダンスシューズ

⑧6 スポーツ 4/2 (火) 開始 **ハワイアンフラダンス (火)**

教授：**富永 修江** 090-5633-7872
朝原 光江
 会場：**夢づくり会館 健康づくりの部屋**
 対象者：18歳以上 定員20人
 日程：月2回講座 第1、3火曜日
 時間：9:00～12:00
 教材費：年間2,000円(テキスト代、CD代他)

アロハ! ハワイアンミュージックによって、波や風、愛を手で表現します。ゆったりとしたひとときを一緒に楽しみましょう。

⑧7 スポーツ 4/3 (水) 開始 **ハワイアンフラダンス (水)**

教授：**富永 修江** 090-5633-7872
朝原 光江
 会場：**夢づくり会館 健康づくりの部屋**
 対象者：18歳以上 定員20人
 日程：月2回講座 第1、3水曜日
 時間：9:00～12:00
 教材費：年間2,000円(テキスト代、CD代他)

⑧8 スポーツ 4/7 (日) 開始 **カポエイラ入門**

教授：**西村 雄野** 090-4178-1729
 会場：**プラザおおり 体育室**
 対象者：3歳以上 定員20人
 日程：月2回講座 第1、3日曜日
 時間：10:00～12:00
 教材費：スポーツ保険代1,850円

ラテンのリズムで楽しく体を動かす。ブラジルの武道「カポエイラ」をしませんか?運動に自信がない方も大丈夫です!

⑧9 スポーツ 4/9 (火) 開始 **中国人先生の太極拳、扇・剣**

教授：**足立真由美** 090-8499-6505
 会場：**初倉公民館 多目的ホール**
 対象者：成人 定員10人
 日程：月2回講座 第2、4火曜日
 時間：13:30～15:00
 教材費：年間4,000円(剣、扇)
 必要経費：年間1,500円(テキストコピー代、通信費等)
 持ち物：扇子(お持ちの方)
 備考：動きやすい服装、底の薄い靴、タオル、飲み物

中国古典音楽によって、太極拳・太極扇・剣、時々、民族踊りも練習して、皆さんと一緒に楽しい時間を過ごしたいと思います。



令和5年度成果発表会

各講座が1年間の学習の成果を発表します。作品展やステージ発表、ミニ講座、実技体験などがありますので、ぜひご覧ください。

〈とき〉 令和6年3月9日(土)～10日(日)

〈会場〉 夢づくり会館(島田市島550-2)

展示・実技体験 令和6年3月9日(土)～10日(日)
9時～17時(最終日は正午まで)

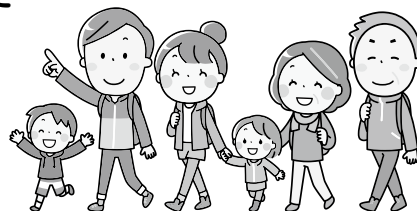
ミニ講座・ステージ 令和6年3月9日(土)～10日(日)
9日:9時～14時30分
10日:9時～正午まで

《閉講式・次年度開講宣言》

令和6年3月10日(日) 午後1時～

アトラクション:午後1時30分～午後2時30分(予定)

※ハレルヤ(大塚晴也)氏による津軽三味線演奏



【受講申し込みについて】

○郵送の場合は次ページの申込書に郵便切手(63円)を両面に貼ってご使用ください。

(みんくるまたは社会教育課へ持参される場合は、返信面のみ郵便切手(63円)を貼ってください)

○提出された個人情報は、金谷宿大学の運営以外に使用しません。

問い合わせ

東海道金谷宿大学事務局

みんくる内 TEL(0547)46-5631
〒428-0012 島田市金谷代官町3400
平日のみ 8:30～17:00 ※みんくる休館日/月曜日、第3日曜日、祝日

社会教育課 TEL(0547)36-7962
〒427-8501 島田中央町1-1 市役所庁舎3階
平日のみ 8:30～17:15

郵便往復はがき

恐れ入りますが
63円切手を
お貼りください
(郵送の場合のみ)

□□□□□□□□

【氏名】

【住所】

返信

様

(切り取らずに投函してください)

令和6年度「東海道金谷宿大学」受講申込書

申込期限：令和6年2月5日(月) 17時必着

| | | | | | |
|-------------------|--|--------|--------|------|--|
| 講座名 | | | | 講座番号 | |
| ふりがな | ----- | | | | |
| 受講者氏名 | | | | | |
| 保護者氏名 | ※親子講座の場合記入 | | | | |
| 年齢 | 歳 | 性別 | 男・女 | | |
| 【親子講座】 | 子()歳 | 【親子講座】 | 子(男・女) | | |
| 住所 | 〒 ☎() — | | | | |
| ※学校・事業所名 | ※島田市外から通学・通勤している場合 | | | | |
| 応募のきっかけ ※複数回答可 | 1. 学生からの紹介 2. 広報 3. 島田市公式LINE 4. チラシ 5. FMしまだ 6. 募集冊子 7. 知人・家族の紹介 8. 金谷宿大学ホームページ 9. その他() | | | | |

金谷宿大学の運営上、上記個人情報を使用することを承諾します。

きりとり

きりとり

郵便往復はがき

恐れ入りますが
63円切手を
お貼りください
(郵送の場合のみ)

□□□□□□□□

【氏名】

【住所】

返信

様

(切り取らずに投函してください)

令和6年度「東海道金谷宿大学」受講申込書

申込期限：令和6年2月5日(月) 17時必着

| | | | | | |
|-------------------|--|--------|--------|------|--|
| 講座名 | | | | 講座番号 | |
| ふりがな | ----- | | | | |
| 受講者氏名 | | | | | |
| 保護者氏名 | ※親子講座の場合記入 | | | | |
| 年齢 | 歳 | 性別 | 男・女 | | |
| 【親子講座】 | 子()歳 | 【親子講座】 | 子(男・女) | | |
| 住所 | 〒 ☎() — | | | | |
| ※学校・事業所名 | ※島田市外から通学・通勤している場合 | | | | |
| 応募のきっかけ ※複数回答可 | 1. 学生からの紹介 2. 広報 3. 島田市公式LINE 4. チラシ 5. FMしまだ 6. 募集冊子 7. 知人・家族の紹介 8. 金谷宿大学ホームページ 9. その他() | | | | |

金谷宿大学の運営上、上記個人情報を使用することを承諾します。

きりとり

きりとり

郵便往復はがき

恐れ入りますが
63円切手を
お貼りください
(郵送の場合のみ)

4 2 8 0 0 1 2

令和6年2月5日消印有効

往 信

島田市金谷代官町3400
金谷宿大学事務局(みんくる) 行

【事務局記入(記入しないでください)】

(切り取らずに投函してください)

きりとり

きりとり

郵便往復はがき

恐れ入りますが
63円切手を
お貼りください
(郵送の場合のみ)

4 2 8 0 0 1 2

令和6年2月5日消印有効

往 信

島田市金谷代官町3400
金谷宿大学事務局(みんくる) 行

【事務局記入(記入しないでください)】

(切り取らずに投函してください)

きりとり