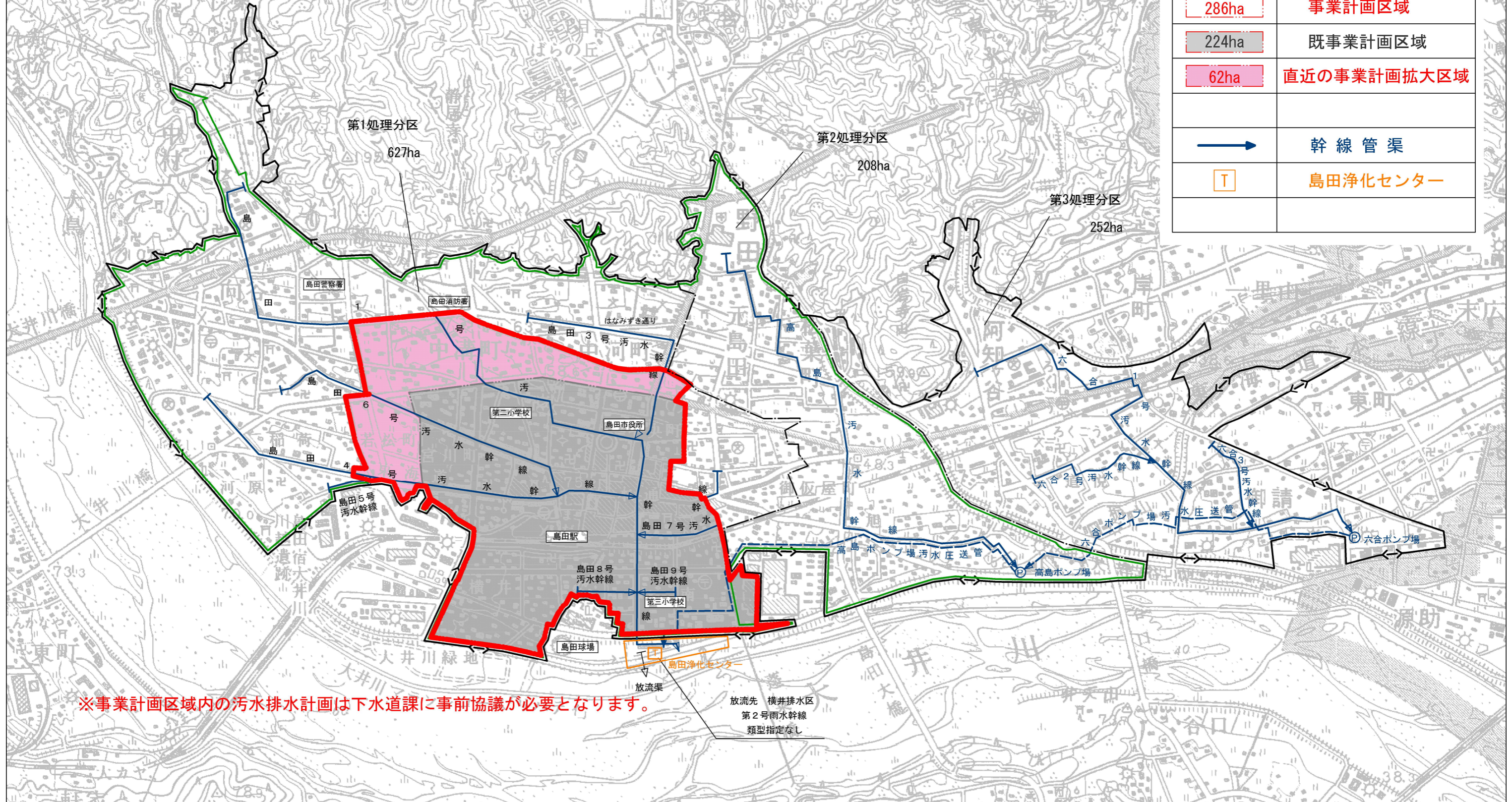


島田市公共下水道計画図

全体計画区域：1,087ha
 事業計画区域：286ha

凡 例	
記 号	名 称
1,087ha	全体計画区域
-----	処理分区界
815ha	都市計画決定区域
286ha	事業計画区域
224ha	既事業計画区域
62ha	直近の事業計画拡大区域
→	幹線管渠
T	島田浄化センター



※事業計画区域内の汚水排水計画は下水道課に事前協議が必要となります。

放流先 横井排水区
 第2号雨水幹線
 類型指定なし