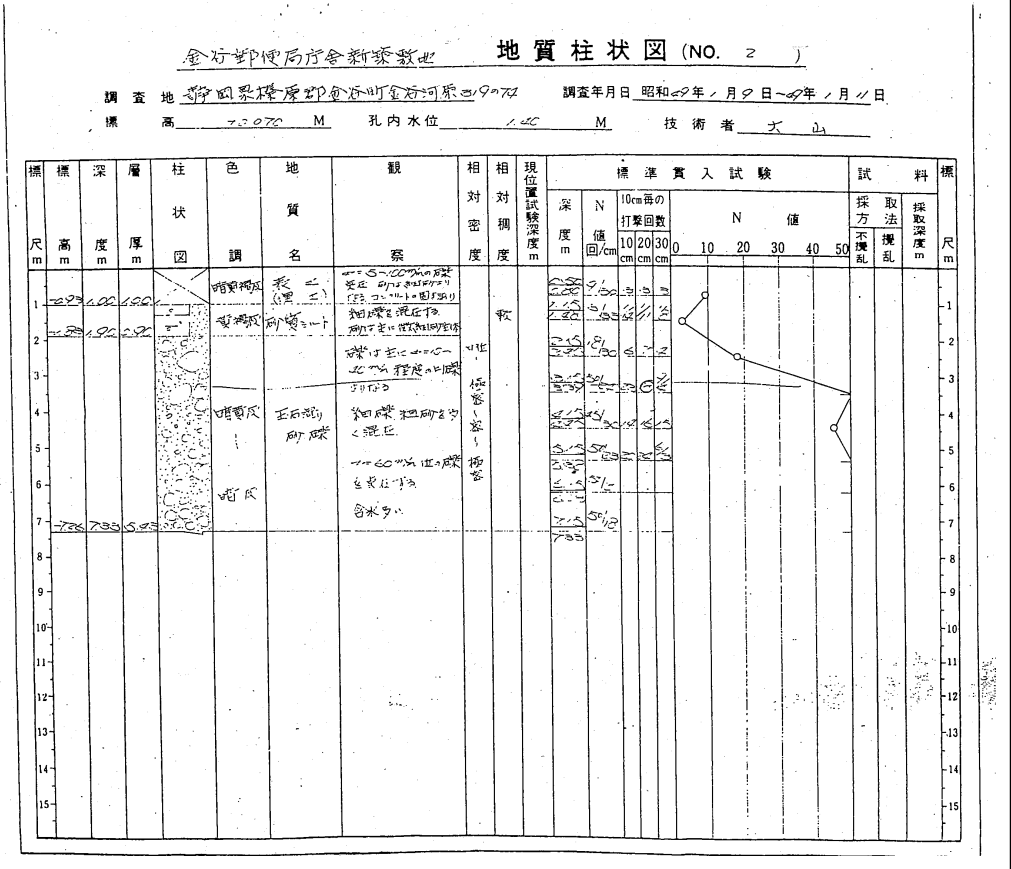
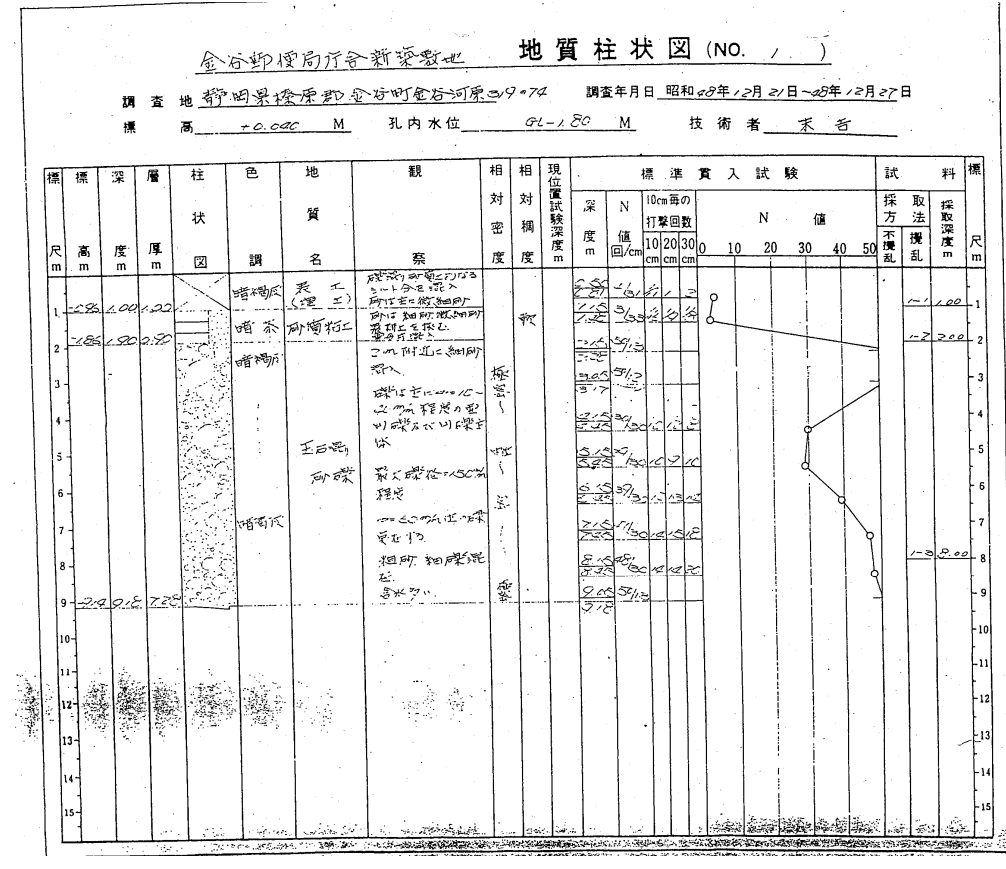


資料 11 地質データ (その2)

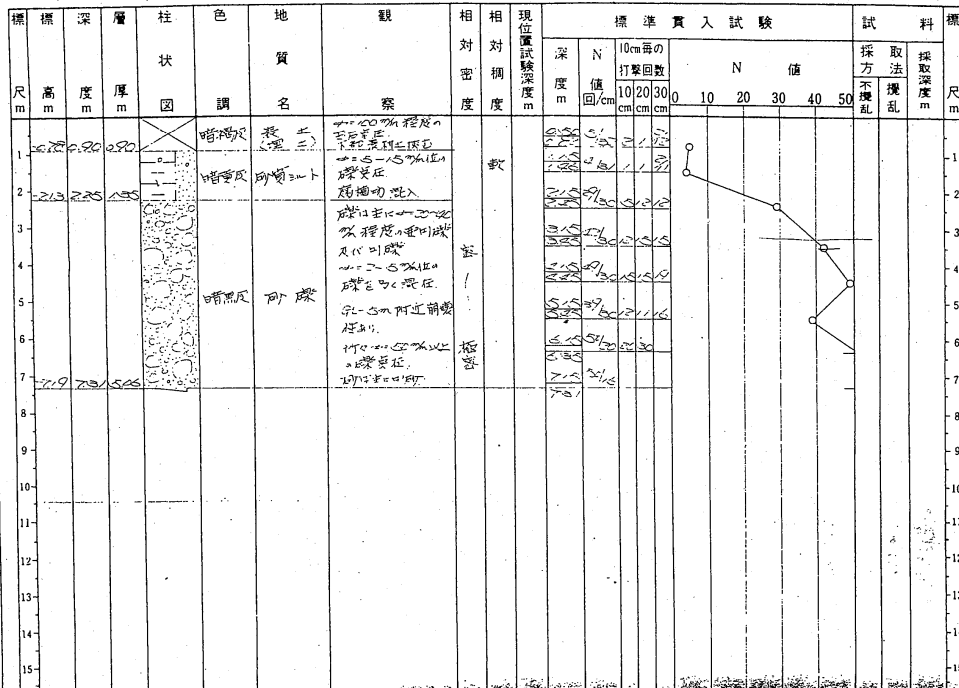


資料 11 地質データ (その3)



金谷郵便局倉新築敷地 地質柱状図 (NO. 3)

調査地 静岡県榛原郡金谷町金谷河原974 調査年月日 昭和49年1月8日~9年1月9日
 標高 40.120 M 孔内水位 1.00 M 技術者 大山



金谷郵便局倉新築敷地 地質柱状図 (NO. 4)

調査地 静岡県榛原郡金谷町金谷河原974 調査年月日 昭和49年1月7日~9年1月8日
 標高 40.100 M 孔内水位 41.300 M 技術者 木吉

