

9款 消防費	1項 消防費	1目 常備消防費		
事業名	静岡地域消防救急広域事務委託費	消防救急広域事務委託費		
令和4年度 繰越明許費節別内訳書				
事業名	翌年度繰越額 千円	左の節別内訳		説明
		節	繰越額 千円	
消防救急広域事務委託費	51,390	12. 委託料	51,390	消防事務委託

10款 教育費	1項 教育総務費	4目 学校教育諸費		
事業名	遠距離通学対策事業	スクールバス運行経費		
令和4年度 繰越明許費節別内訳書				
事業名	翌年度繰越額 千円	左の節別内訳		説明
		節	繰越額 千円	
スクールバス運行経費	2,000	17. 備品購入費	2,000	機械器具費

10款 教育費	4項 幼稚園費	1目 幼稚園費			
事業名	私立幼稚園助成事業	送迎バス安全確保事業			
令和4年度 繰越明許費節別内訳書					
事業名	翌年度繰越額	左の節別内訳		説明	
		節	繰越額		
送迎バス安全確保事業	千円	18. 負担金、補助及び交付金	千円	送迎バス安全装置設置費補助金	
	900		900		

10款 教育費	5項 社会教育費	7目 文化財保護費			
事業名	文化財保存事業	指定文化財管理経費			
令和4年度 繰越明許費節別内訳書					
事業名	翌年度繰越額	左の節別内訳		説明	
		節	繰越額		
指定文化財管理経費	千円	18. 負担金、補助及び交付金	千円	文化財保存管理事業費補助金	
	558		558		

11款 災害復旧費	1項 農林業施設災害復旧費	1目 農林業施設災害復旧費
事業名	農林業施設災害復旧事業	林業用施設災害復旧事業



令和4年度 繰越明許費 節別内訳書

事業名	翌年度繰越額 千円	左の節別内訳		説明
		節	繰越額 千円	
林業用施設災害復旧事業	31,823	12. 委託料	31,823	測量設計委託（林道市井平線）

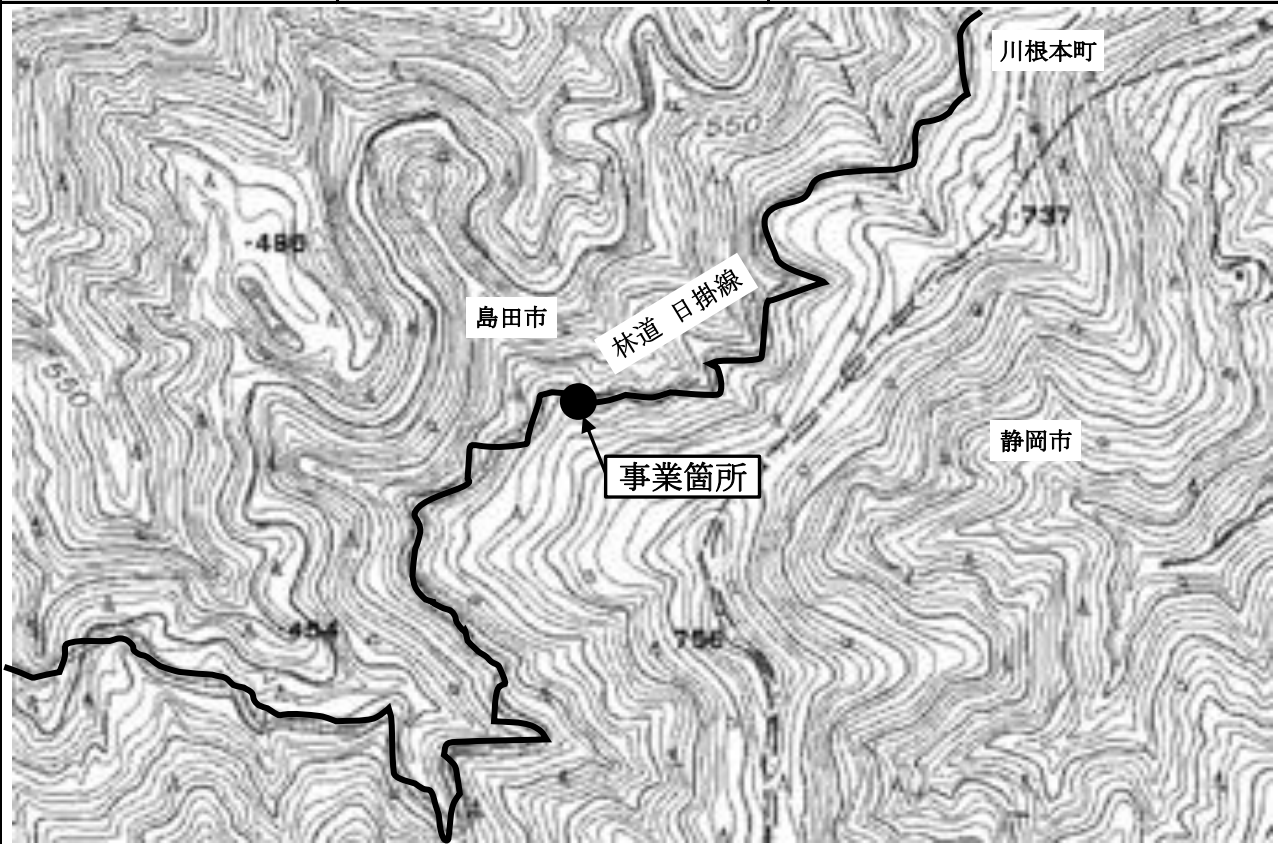
11款 災害復旧費	1項 農林業施設災害復旧費	1目 農林業施設災害復旧費
事業名	農林業施設災害復旧事業	林道家山線災害復旧事業



令和4年度 繰越明許費節別内訳書

事業名	翌年度繰越額 千円	左の節別内訳		説明
		節	繰越額 千円	
林道家山線災害復旧事業	7,097	14. 工事請負費	6,797	災害復旧工
		21. 補償、補填及び賠償金	300	補償金

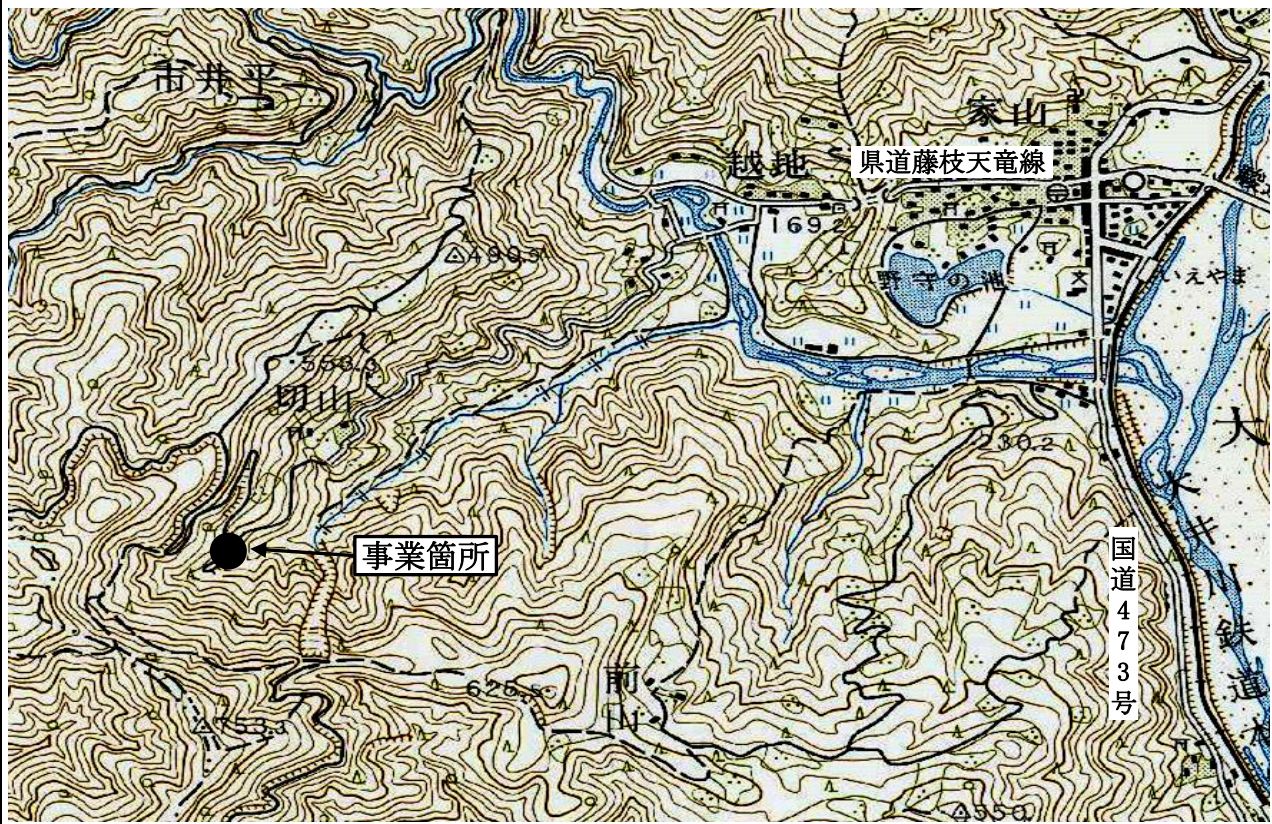
11款 災害復旧費	1項 農林業施設災害復旧費	1目 農林業施設災害復旧費
事業名	農林業施設災害復旧事業	林道日掛線災害復旧事業



令和4年度 繰越明許費節別内訳書

事業名	翌年度繰越額 千円	左の節別内訳		説明
		節	繰越額 千円	
林道日掛線災害復旧事業	31,183	14. 工事請負費	31,083	災害復旧工
		21. 補償、補填及び賠償金	100	補償金

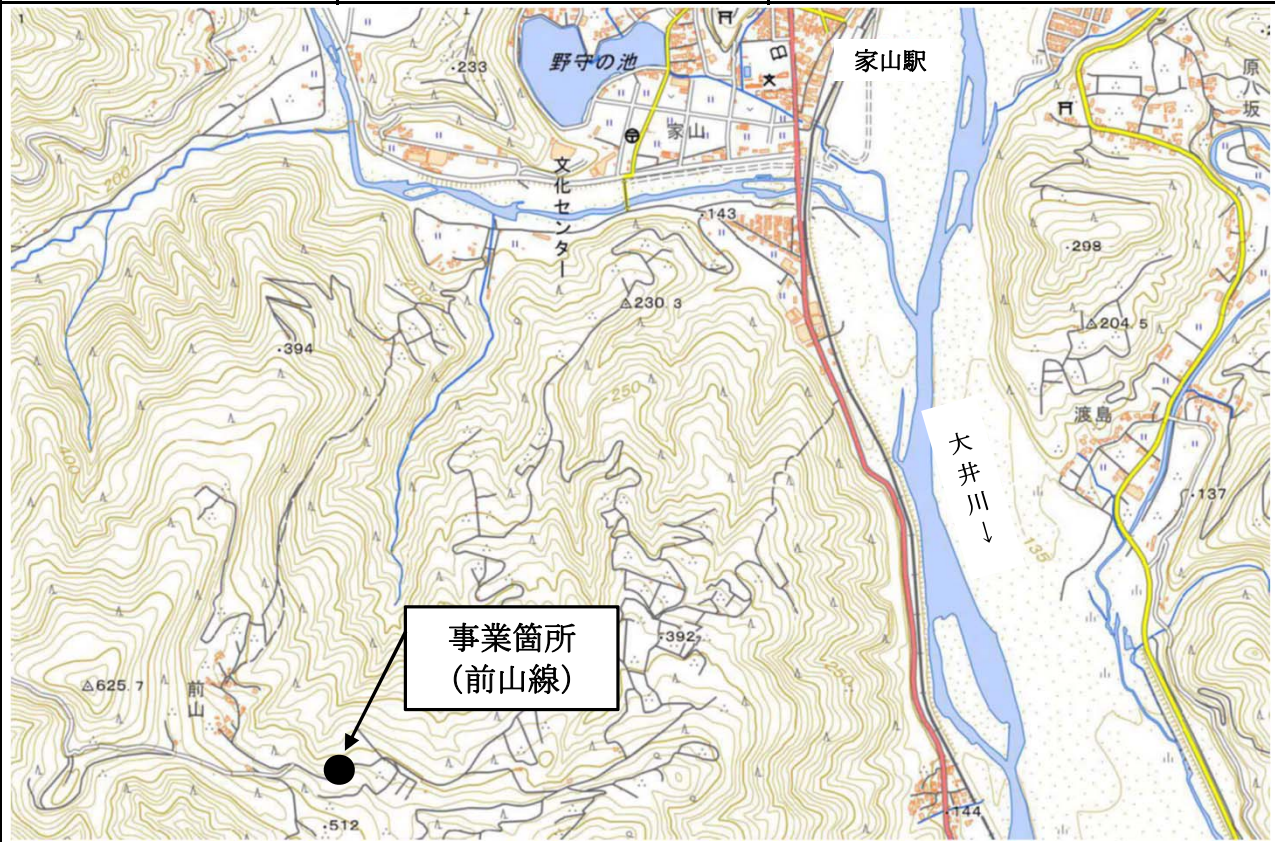
11款 災害復旧費	1項 農林業施設災害復旧費	1目 農林業施設災害復旧費
事業名	農林業施設災害復旧事業	林道明ヶ島線災害復旧事業



令和4年度 繰越明許費節別内訳書

事業名	翌年度繰越額 千円	左の節別内訳		説明
		節	繰越額 千円	
林道明ヶ島線災害復旧事業	57,338	14. 工事請負費	57,038	災害復旧工
		21. 補償、補填及び賠償金	300	補償金

11款 災害復旧費	2項 公共土木施設災害復旧費	1目 公共土木施設災害復旧費
事業名	公共土木施設災害復旧事業	道路施設災害復旧事業



令和4年度 繰越明許費 節別内訳書

事業名	翌年度繰越額 千円	左の節別内訳		説明
		節	繰越額 千円	
道路施設災害復旧事業	77,600	11. 役務費	5,000	廃棄物処理手数料
		12. 委託料	60,000	測量設計委託
		13. 使用料及び賃借料	1,450	重機等賃借料
		14. 工事請負費	7,400	災害復旧工（前山線ほか1路線）
		15. 原材料費	250	工事用材料費
		16. 公有財産購入費	2,000	土地購入費
		21. 補償、補填及び賠償金	1,500	補償金

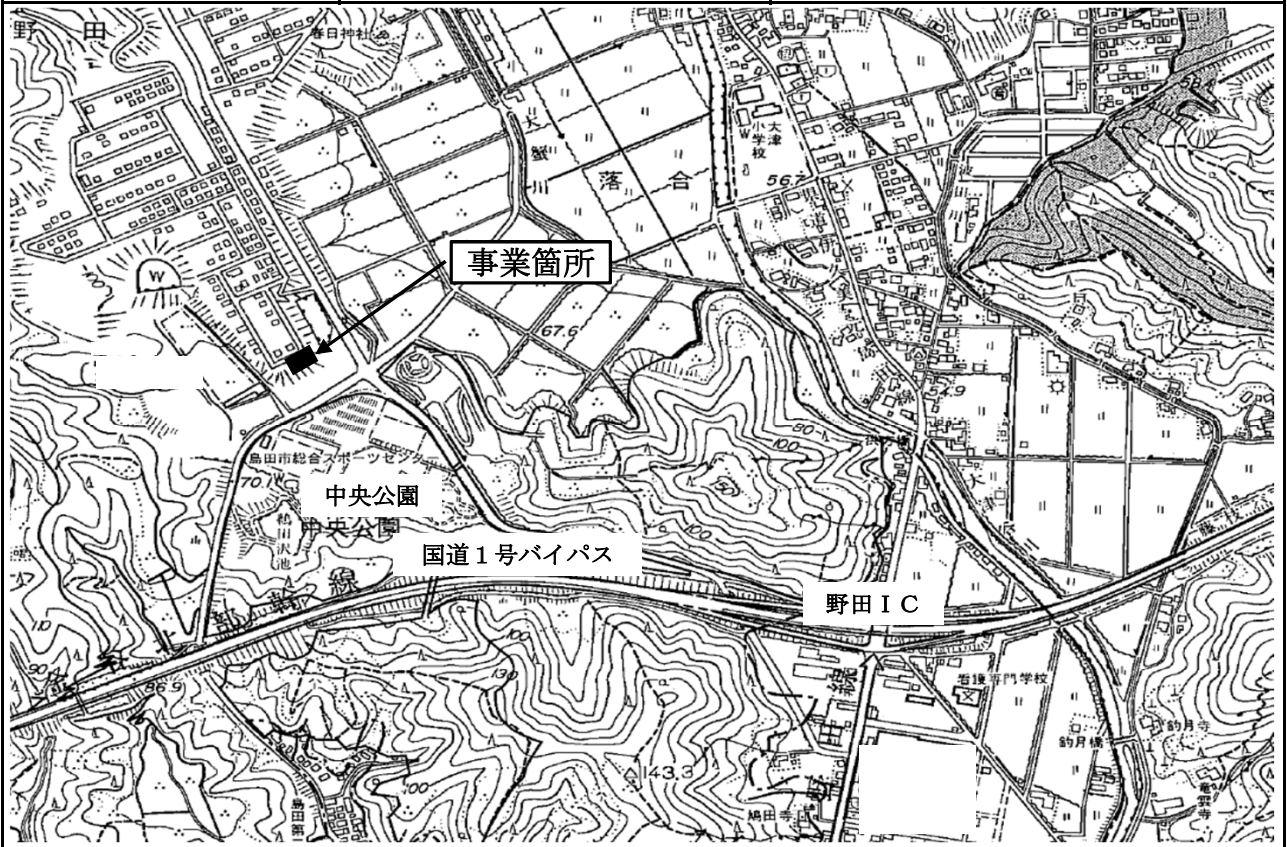
11款 災害復旧費	2項 公共土木施設災害復旧費	1目 公共土木施設災害復旧費
事業名	公共土木施設災害復旧事業	河川施設災害復旧事業



令和4年度 繰越明許費節別内訳書

事業名	翌年度繰越額 千円	左の節別内訳		説明
		節	繰越額 千円	
河川施設災害復旧事業	129,100	11. 役務費	6,000	崩土撤去手数料、倒木撤去手数料
		12. 委託料	32,500	測量設計委託
		14. 工事請負費	85,600	災害復旧工（中峰沢ほか10箇所）
		16. 公有財産購入費	4,000	土地購入費
		21. 補償、補填及び賠償金	1,000	補償金

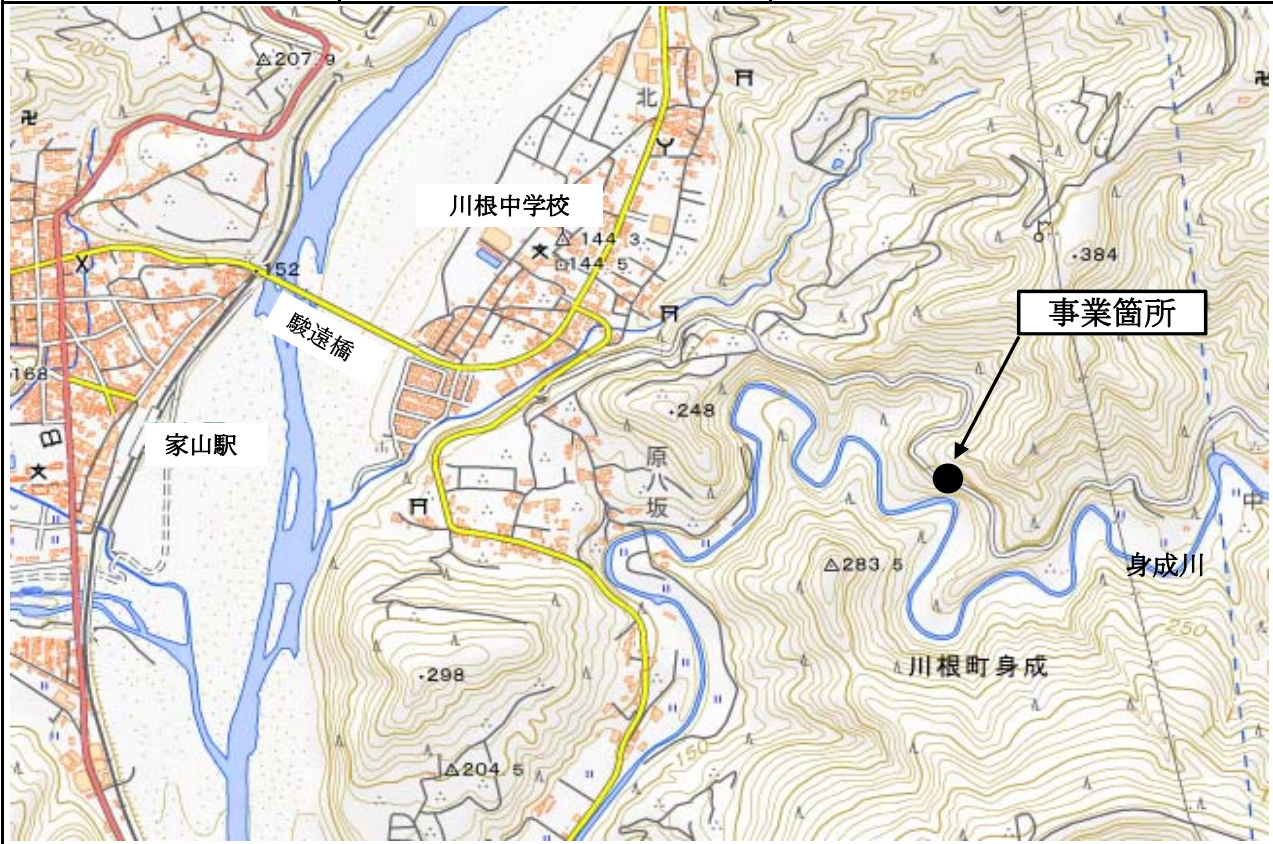
11款 災害復旧費	2項 公共土木施設災害復旧費	1目 公共土木施設災害復旧費
事業名	公共土木施設災害復旧事業	公園施設災害復旧事業



令和4年度 繰越明許費節別内訳書

事業名	翌年度繰越額 千円	左の節別内訳		説明
		節	繰越額 千円	
公園施設災害復旧事業	8,700	14. 工事請負費	8,700	法面工（中央公園）、水路工（童子沢親水公園）

11款 災害復旧費	2項 公共土木施設災害復旧費	1目 公共土木施設災害復旧費
事業名	公共土木施設災害復旧事業	一色線災害復旧事業



令和4年度 繰越明許費 節別内訳書

事業名	翌年度繰越額 千円	左の節別内訳		説明
		節	繰越額 千円	
一色線災害復旧事業	71,315	12. 委託料	750	登記事務委託
		14. 工事請負費	70,325	災害復旧工
		16. 公有財産購入費	240	土地購入費

11款 災害復旧費	2項 公共土木施設災害復旧費	1目 公共土木施設災害復旧費
事業名	公共土木施設災害復旧事業	阿知ヶ谷東光寺線災害復旧事業



令和4年度 繰越明許費 節別内訳書

事業名	翌年度繰越額	左の節別内訳		説明
		節	繰越額	
阿知ヶ谷東光寺線災害復旧事業	千円		千円	
	8,500	14. 工事請負費	8,500	災害復旧工

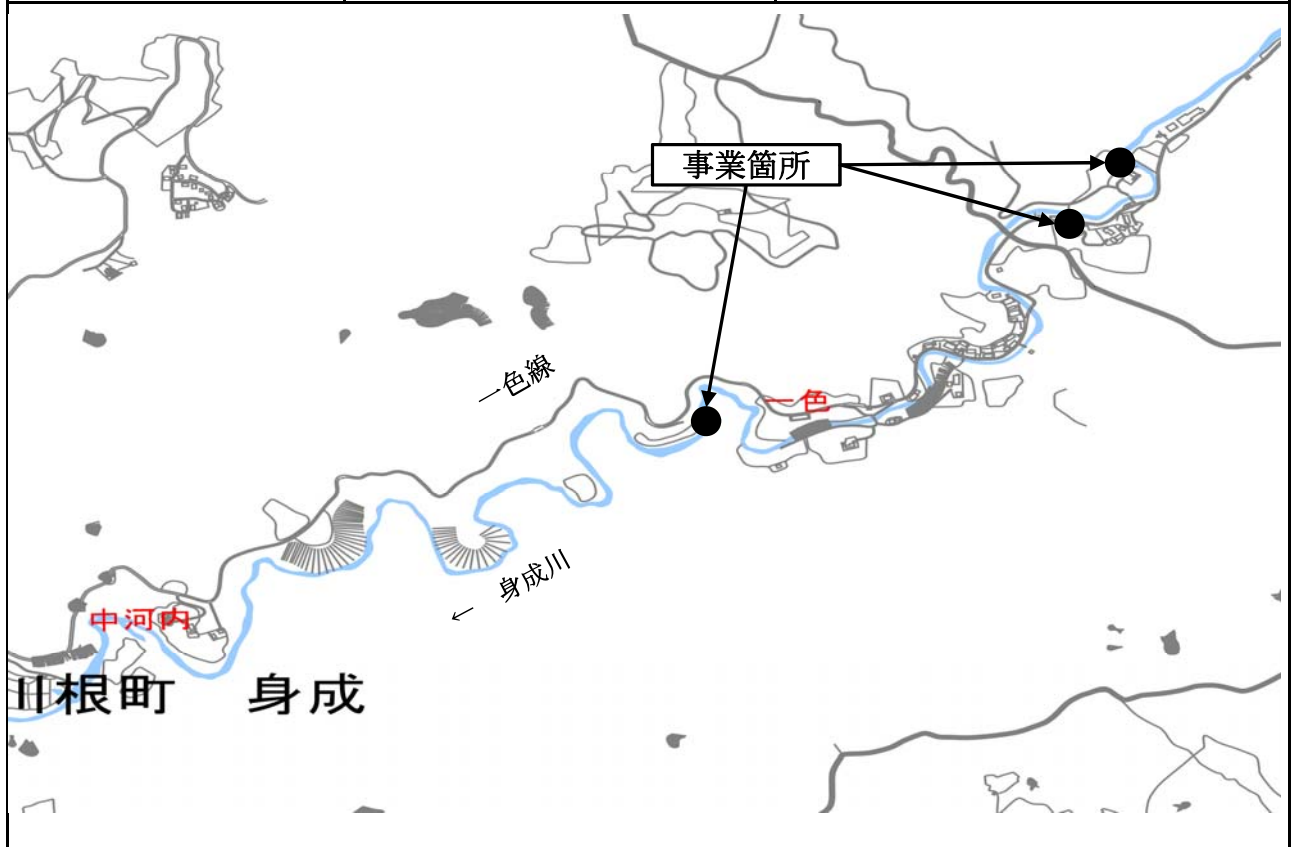
11款 災害復旧費	2項 公共土木施設災害復旧費	1目 公共土木施設災害復旧費
事業名	公共土木施設災害復旧事業	雲見線災害復旧事業



令和4年度 繰越明許費 節別内訳書

事業名	翌年度繰越額 千円	左の節別内訳		説明
		節	繰越額 千円	
雲見線災害復旧事業	13,100	12. 委託料	1,000	登記事務委託
		14. 工事請負費	12,000	災害復旧工
		16. 公有財産購入費	100	土地購入費

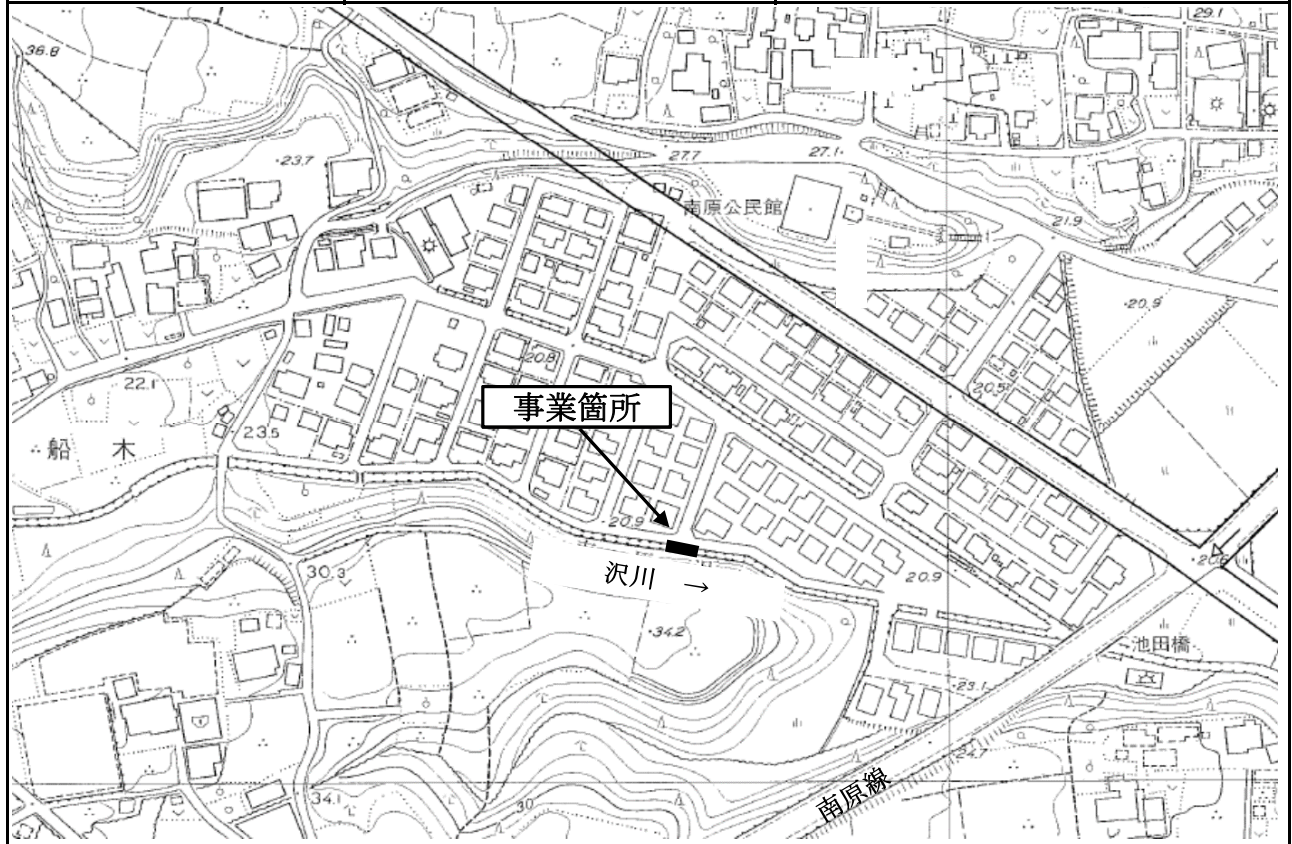
11款 災害復旧費	2項 公共土木施設災害復旧費	1目 公共土木施設災害復旧費
事業名	公共土木施設災害復旧事業	身成川災害復旧事業



令和4年度 繰越明許費 節別内訳書

事業名	翌年度繰越額 千円	左の節別内訳		説明
		節	繰越額 千円	
身成川災害復旧事業	63,400	14. 工事請負費	63,400	護岸復旧工

11款 災害復旧費	2項 公共土木施設災害復旧費	1目 公共土木施設災害復旧費
事業名	公共土木施設災害復旧事業	沢川災害復旧事業



令和4年度 繰越明許費 節別内訳書

事業名	翌年度繰越額 千円	左の節別内訳		説明
		節	繰越額 千円	
沢川災害復旧事業	10,600	14. 工事請負費	10,540	護岸復旧工
		16. 公有財産購入費	60	土地購入費

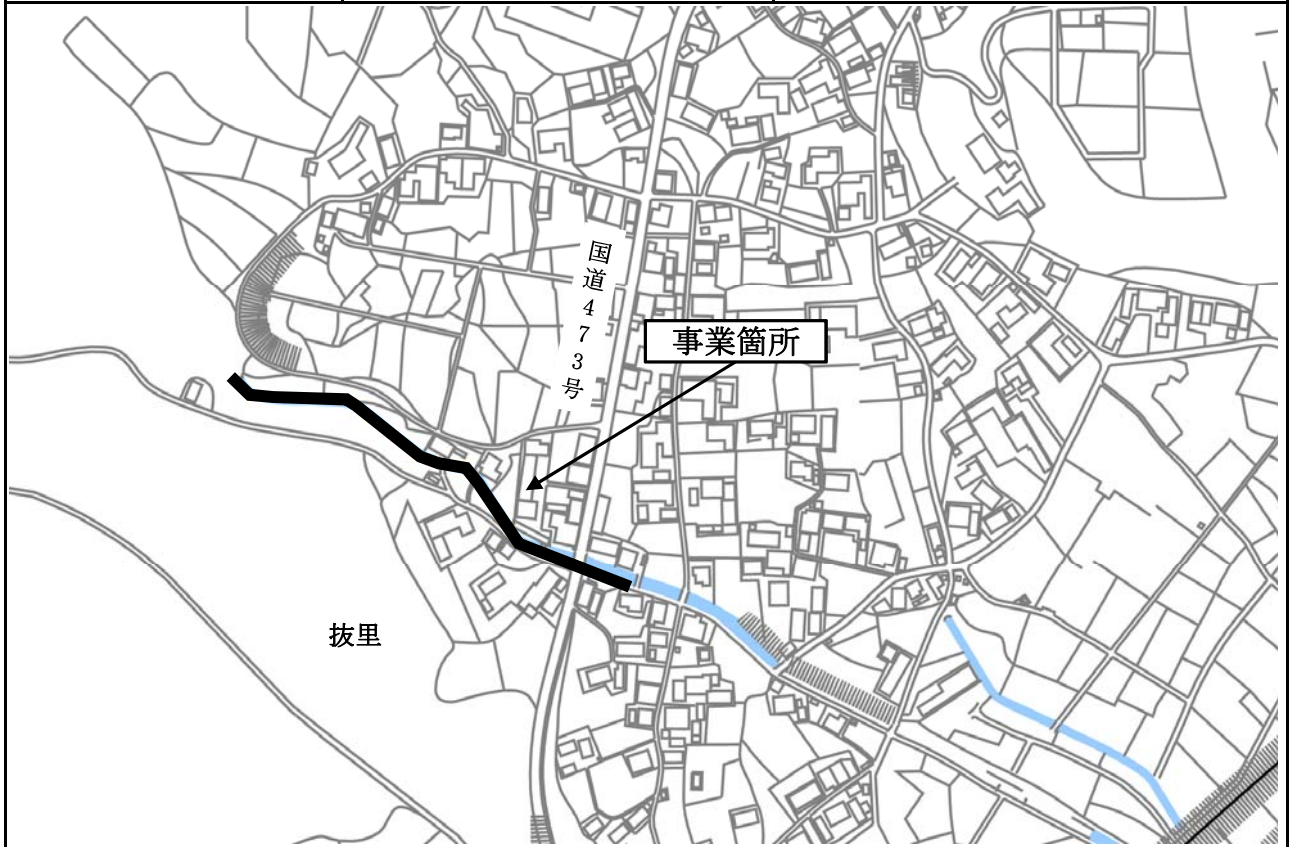
11款 災害復旧費	2項 公共土木施設災害復旧費	1目 公共土木施設災害復旧費
事業名	公共土木施設災害復旧事業	上手川災害復旧事業



令和4年度 繰越明許費節別内訳書

事業名	翌年度繰越額 千円	左の節別内訳		説明
		節	繰越額 千円	
上手川災害復旧事業	20,000	14. 工事請負費	20,000	埋塞土砂撤去工

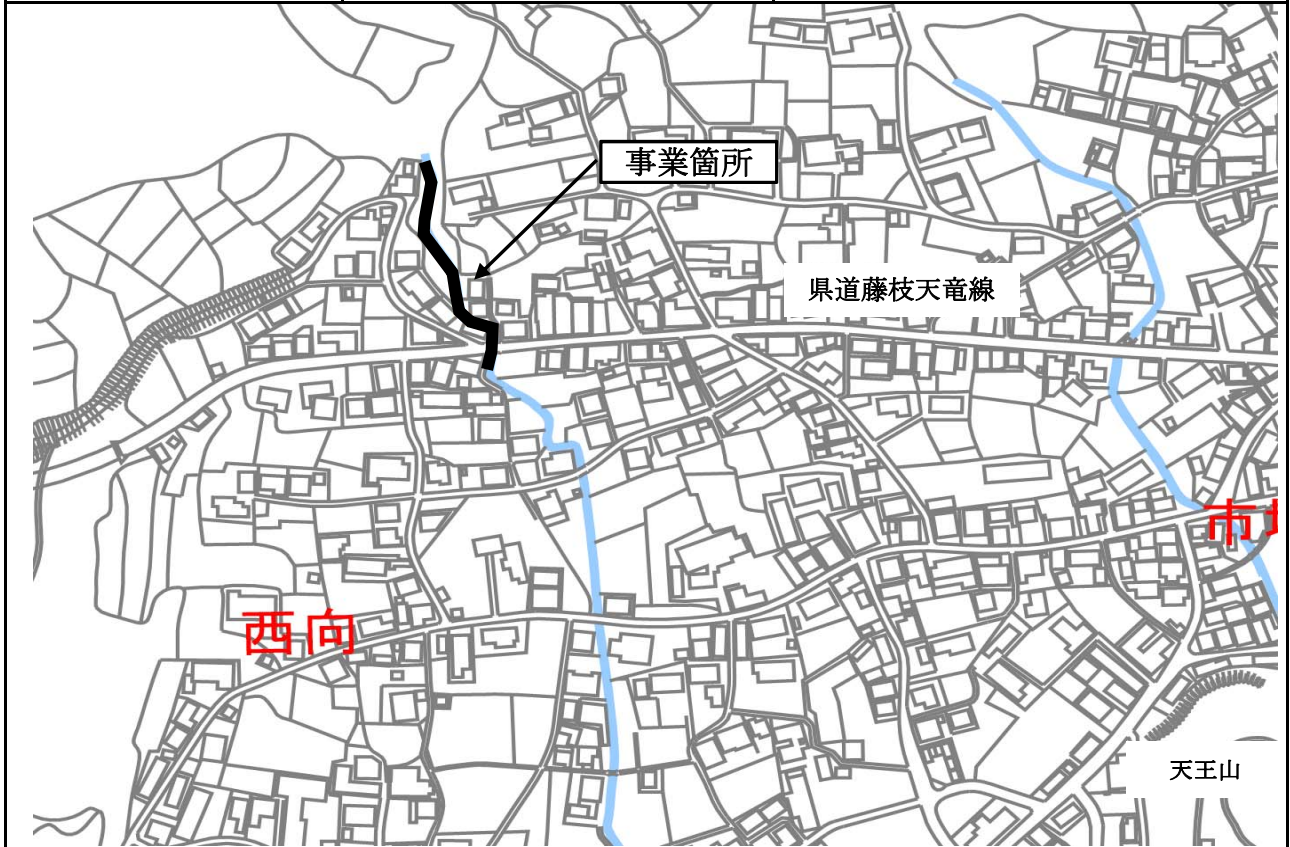
11款 災害復旧費	2項 公共土木施設災害復旧費	1目 公共土木施設災害復旧費
事業名	公共土木施設災害復旧事業	藤蔓沢災害復旧事業



令和4年度 繰越明許費節別内訳書

事業名	翌年度繰越額 千円	左の節別内訳		説明
		節	繰越額 千円	
藤蔓沢災害復旧事業	16,300	14. 工事請負費	16,300	埋塞土砂撤去工

11款 災害復旧費	2項 公共土木施設災害復旧費	1目 公共土木施設災害復旧費
事業名	公共土木施設災害復旧事業	清水沢災害復旧事業



令和4年度 繰越明許費 節別内訳書

事業名	翌年度繰越額 千円	左の節別内訳		説明
		節	繰越額 千円	
清水沢災害復旧事業	25,900	14. 工事請負費	25,900	埋塞土砂撤去工

11款 災害復旧費	3項 文教施設災害復旧費	1目 社会教育施設災害復旧費
事業名	社会教育施設災害復旧事業	社会教育施設災害復旧事業



令和4年度 繰越明許費節別内訳書

事業名	翌年度繰越額 千円	左の節別内訳		説明
		節	繰越額 千円	
社会教育施設災害復旧事業	3,080	14. 工事請負費	3,080	土砂撤去工