

令和5年6月1日提出

令和5年6月市議会定例会

補正予算概要書

島 田 市

目 次

1. 事業別概要

① 令和5年度島田市一般会計補正予算（第2号）----- 1

② 令和5年度島田市一般会計補正予算（第4号）----- 3

2. 参考・図面----- 9

1. 事業別概要

① 一般会計補正予算（第2号）

(款) 3 民生費

(項) 2 児童福祉費

(目) 9 子育て世帯生活支援特別給付金給付事業費

事業名	事業概要	補正前の額	補正額	計
一般職	子育て世帯生活支援特別給付金給付事業に係る一般職の時間外勤務手当	0	650	650
会計年度任用職員	子育て世帯生活支援特別給付金給付事業に係る会計年度任用職員1人の給与費 ・子育て応援課 1人	0	1,819	1,819
子育て世帯生活支援特別給付金給付事業	子育て世帯生活支援特別給付金の支給に要する経費	0	72,479	72,479

(単位 :千円)

補正額の財源内訳		節区分	金額	事項別 明細書の ページ
特定財源	一般財源			
(国庫支出金) 新型コロナウイルス感染症セーフ ティネット強化交付金(事務費分))	650	3 職員手当等	650	19
(国庫支出金) 新型コロナウイルス感染症セーフ ティネット強化交付金(事務費分))	1,819	1 報酬	1,359	19
		3 職員手当等	151	
		4 共済費	233	
		8 旅費	76	
(国庫支出金) 新型コロナウイルス感染症セーフ ティネット強化交付金(事務費分))	2,479	10 需用費	56	19
		11 役務費	254	
		12 委託料	2,169	
		18 負担金、補助及び 交付金	70,000	
新型コロナウイルス感染症セーフ ティネット強化交付金(事業費分))	70,000			

1. 事業別概要

② 一般会計補正予算（第4号）

(款) 2 総務費

(項) 1 総務管理費

(目) 9 情報管理費

事業名	事業概要	補正前の額	補正額	計
デジタル変革推進事業	子育て支援プラットフォームの改修に係る補助内示に伴う事業費の減額	55,302	△471	54,831

(款) 2 総務費

(項) 1 総務管理費

(目) 11 市役所新庁舎整備費

事業名	事業概要	補正前の額	補正額	計
市役所新庁舎整備事業	財源の組替え	3,637,733	0	3,637,733

(款) 2 総務費

(項) 1 総務管理費

(目) 23 諸費

事業名	事業概要	補正前の額	補正額	計
社会福祉費国庫補助金返還金	過年度の事業費確定に伴う社会福祉費国庫補助金の返還	0	30,681	30,681

(款) 3 民生費

(項) 1 社会福祉費

(目) 3 老人福祉費

事業名	事業概要	補正前の額	補正額	計
養護老人ホームぎんもくせい管理運営経費	火災により損傷した施設の復旧工事に要する経費	122,977	1,306	124,283

(款) 3 民生費

(項) 2 児童福祉費

(目) 4 児童福祉施設費

事業名	事業概要	補正前の額	補正額	計
放課後児童クラブ運営事業	市内放課後児童クラブ3クラブの拡張開所に要する経費の増額	278,795	4,533	283,328
放課後児童クラブ施設整備事業	放課後児童クラブの施設整備に要する経費の増額	600	6,861	7,461
民間保育所施設整備助成事業	ゆたか保育園の改築に対する交付金の増額	107,180	8,211	115,391

(款) 3 民生費

(項) 2 児童福祉費

(目) 7 子ども・子育て支援費

事業名	事業概要	補正前の額	補正額	計
民間保育所等助成事業	定期的な預かり事業の実施手法の変更に伴う事業費の減額	236,468	△7,078	229,390
送迎バス安全確保事業	送迎用バスの置き去り防止を支援する安全装置を設置する保育園等に対する助成に要する経費	0	2,100	2,100

(単位：千円)

補正額の財源内訳		節区分	金額	事項別 明細書の ページ
特定財源	一般財源			
(国庫支出金) 地域少子化対策重点推進事業費交 付金	△6,001	5,530 12 委託料	△471	54

(単位：千円)

補正額の財源内訳		節区分	金額	事項別 明細書の ページ
特定財源	一般財源			
(国庫支出金) 住宅・建築物環境対策事業費補助 金 (地方債) 合併特例事業債(市役所新庁舎) 合併推進事業債(市役所新庁舎)	△28,823 △50,600 73,200	6,223		54

(単位：千円)

補正額の財源内訳		節区分	金額	事項別 明細書の ページ
特定財源	一般財源			
		30,681 22 償還金、利子及び 割引料	30,681	54

(単位：千円)

補正額の財源内訳		節区分	金額	事項別 明細書の ページ
特定財源	一般財源			
(その他) 保険金収入(資産活用課)	1,306	14 工事請負費	1,306	54

(単位：千円)

補正額の財源内訳		節区分	金額	事項別 明細書の ページ
特定財源	一般財源			
(その他) 放課後児童クラブ利用料	2,640	1,893 12 委託料	4,533	54
		6,861 12 委託料 14 工事請負費	3,100 3,761	54
(国庫支出金) 保育所等整備交付金 (地方債) 社会福祉施設整備事業債(保育園)	7,299 700	212 18 負担金、補助及び 交付金	8,211	54

(単位：千円)

補正額の財源内訳		節区分	金額	事項別 明細書の ページ
特定財源	一般財源			
(国庫支出金) 保育対策総合支援事業費補助金	△7,078	18 負担金、補助及び 交付金	△7,078	54
(国庫支出金) 保育対策総合支援事業費補助金	2,100	18 負担金、補助及び 交付金	2,100	54

(款) 3 民生費

(項) 2 児童福祉費

(目) 7 子ども・子育て支援費

事業名	事業概要	補正前の額	補正額	計
定期的な預かり事業	保育所の空き定員等を活用した定期的な預かり事業に要する経費	0	5,442	5,442

(款) 7 商工費

(項) 1 商工費

(目) 6 温泉施設基金費

事業名	事業概要	補正前の額	補正額	計
温泉施設基金新規積立金	温泉施設基金の新規積立て	0	10,369	10,369

(款) 8 土木費

(項) 2 道路橋りょう費

(目) 1 道路橋りょう総務費

事業名	事業概要	補正前の額	補正額	計
橋りょう長寿命化点検事業	補助内示に伴う事業費の減額	33,528	△8,091	25,437

(款) 8 土木費

(項) 2 道路橋りょう費

(目) 3 道路新設改良費

事業名	事業概要	補正前の額	補正額	計
色尾大柳線改良事業(通常分)	補助内示に伴う事業費の減額	93,200	△23,000	70,200
谷口中河線改良事業(通常分)	補助内示に伴う事業費の減額	277,445	△70,471	206,974
細島南部1号・6号線改良事業(通常分)	補助内示に伴う事業費の減額	15,800	△15,800	0
中央公園道線改良事業(通常分)	補助内示に伴う事業費の増額	45,000	3,000	48,000
清水番生寺線舗装事業(防災・安全分)	補助内示に伴う事業費の増額	30,000	8,000	38,000

(単位：千円)

補正額の財源内訳		節区分	金額	事項別 明細書の ページ
特定財源	一般財源			
(国庫支出金)		7 報償費	80	54
保育対策総合支援事業費補助金	4,897	10 需用費	10	
(その他)		12 委託料	5,352	
定期預かり利用者負担金	180			
	365			

(単位：千円)

補正額の財源内訳		節区分	金額	事項別 明細書の ページ
特定財源	一般財源			
	10,369	24 積立金	10,369	54

(単位：千円)

補正額の財源内訳		節区分	金額	事項別 明細書の ページ
特定財源	一般財源			
(国庫支出金)		12 委託料	△8,091	54
道路メンテナンス事業費補助金	△4,451			
	△3,640			

(単位：千円)

補正額の財源内訳		節区分	金額	事項別 明細書の ページ
特定財源	一般財源			
(国庫支出金)		14 工事請負費	△25,000	54
社会資本整備総合交付金(道路・通常)	△12,500	21 補償、補填及び賠償金	2,000	
(地方債)				
公共事業等債(社会資本整備総合交付金)	△11,200			
	700			
(国庫支出金)		12 委託料	5,000	54
社会資本整備総合交付金(道路・通常)	△35,235	14 工事請負費	△3,886	
(地方債)		16 公有財産購入費	△9,300	
公共事業等債(社会資本整備総合交付金)	△31,700	21 補償、補填及び賠償金	△62,285	
	△3,536			
(国庫支出金)		14 工事請負費	△13,000	56
社会資本整備総合交付金(道路・通常)	△6,150	21 補償、補填及び賠償金	△2,800	
(地方債)				
公共事業等債(社会資本整備総合交付金)	△5,500			
	△4,150			
(国庫支出金)		12 委託料	3,000	56
社会資本整備総合交付金(道路・通常)	1,500			
(地方債)				
公共事業等債(社会資本整備総合交付金)	1,300			
	200			
(国庫支出金)		14 工事請負費	8,000	56
社会資本整備総合交付金(道路・防災)	4,000			
(地方債)				
公共事業等債(社会資本整備総合交付金)	3,600			
	400			

(款) 8 土木費

(項) 2 道路橋りょう費

(目) 3 道路新設改良費

事業名	事業概要	補正前の額	補正額	計
大津通り線舗装事業(防災・安全分)	補助内示に伴う事業費の減額	24,000	△21,000	3,000
阿知ヶ谷東光寺線舗装事業(防災・安全分)	補助内示に伴う事業費の増額	19,000	750	19,750
大井町静居寺橋線改良事業(防災・安全分)	補助内示に伴う事業費の減額	60,000	△9,450	50,550

(款) 8 土木費

(項) 2 道路橋りょう費

(目) 5 橋りょう新設改良費

事業名	事業概要	補正前の額	補正額	計
橋りょう長寿命化修繕・耐震事業	補助内示に伴う事業費の減額	100,000	△5,221	94,779

(款) 8 土木費

(項) 3 河川費

(目) 2 河川維持改良費

事業名	事業概要	補正前の額	補正額	計
急傾斜地崩壊対策事業	補助内示に伴う事業費の減額	176,100	△10,300	165,800

(款) 11 災害復旧費

(項) 1 農林業施設災害復旧費

(目) 1 農林業施設災害復旧費

事業名	事業概要	補正前の額	補正額	計
林道市井平線災害復旧事業	【新規事業】 林道市井平線の災害復旧に要する経費	0	155,217	155,217
林道明ヶ島線災害復旧事業	林道明ヶ島線の災害復旧に要する経費	0	90,008	90,008

(単位：千円)

補正額の財源内訳		節区分	金額	事項別 明細書の ページ	
特定財源	一般財源				
(国庫支出金) 社会資本整備総合交付金(道路・ 防災) (地方債) 公共事業等債(社会資本整備総合 交付金)	△10,000 △9,000	△2,000	12 委託料 14 工事請負費	1,000 △22,000	56
(国庫支出金) 社会資本整備総合交付金(道路・ 防災) (地方債) 公共事業等債(社会資本整備総合 交付金)	375 300	75	14 工事請負費	750	56
(国庫支出金) 社会資本整備総合交付金(道路・ 防災) (地方債) 公共事業等債(社会資本整備総合 交付金)	△4,725 △4,300	△425	14 工事請負費	△9,450	56

(単位：千円)

補正額の財源内訳		節区分	金額	事項別 明細書の ページ	
特定財源	一般財源				
(国庫支出金) 道路メンテナンス事業費補助金 (地方債) 公共事業等債(社会資本整備総合 交付金)	△2,872 △2,100	△249	14 工事請負費	△5,221	56

(単位：千円)

補正額の財源内訳		節区分	金額	事項別 明細書の ページ	
特定財源	一般財源				
(県支出金) 急傾斜地崩壊対策事業費補助金 (地方債) 緊急自然災害防止対策事業債	△4,500 △5,500	△300	12 委託料	△10,300	56

(単位：千円)

補正額の財源内訳		節区分	金額	事項別 明細書の ページ	
特定財源	一般財源				
(県支出金) 林業用施設災害復旧費補助金 (地方債) 林業用施設災害復旧事業債	103,742 2,100	49,375	14 工事請負費	155,217	56
(県支出金) 林業用施設災害復旧費補助金 (地方債) 林業用施設災害復旧事業債	53,174 1,000	35,834	14 工事請負費 21 補償、補填及び賠償 金	89,708 300	56

2. 参 考 ・ 図 面

2. 参 考 ・ 図 面 目 次

議案第50号 令和5年度島田市一般会計補正予算（第4号）

【繰越明許費】

・ 林道市井平線災害復旧事業 -----	9
・ 林道明ヶ島線災害復旧事業 -----	10

(付記)

図面は、既製の都市計画図等を使用しているため、現況と一部異なる場合があります。

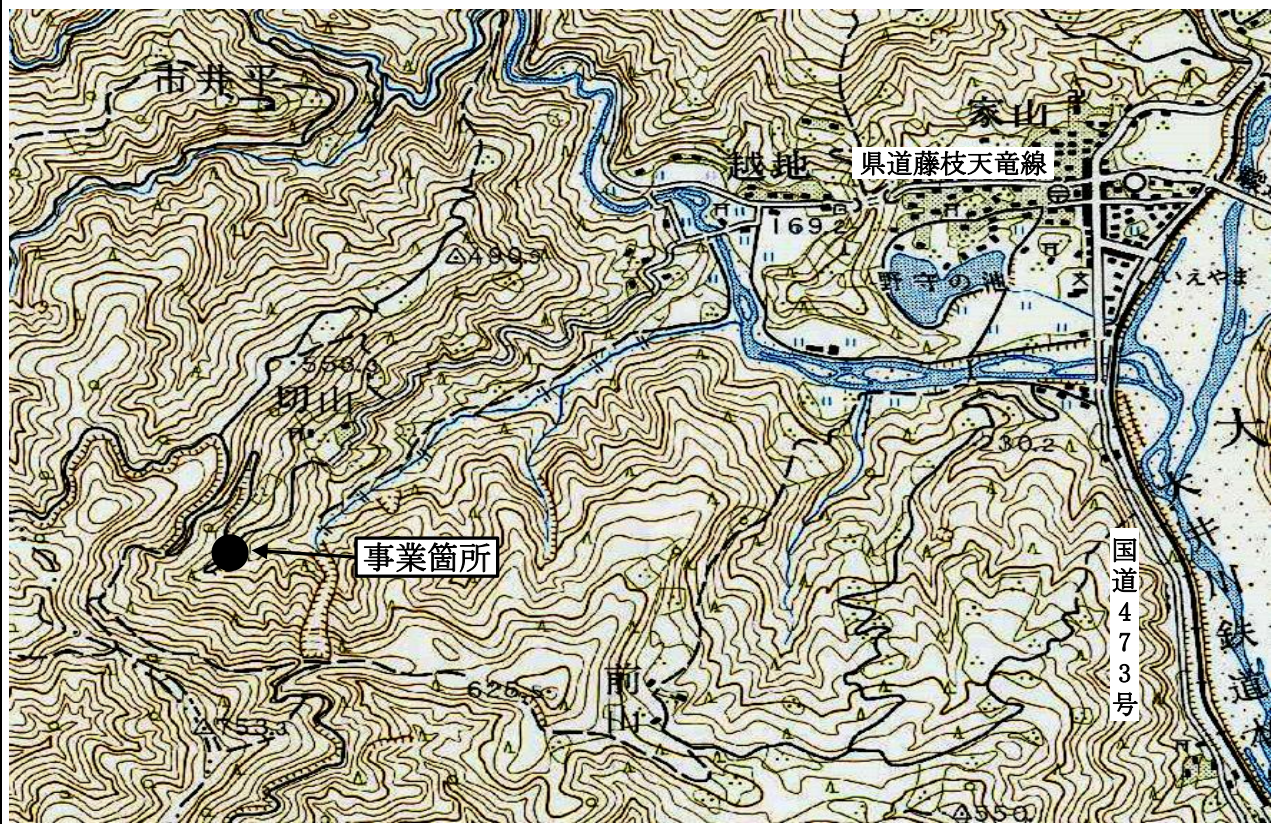
11款 災害復旧費	1項 農林業施設災害復旧費	1目 農林業施設災害復旧費
事業名	農林業施設災害復旧事業	林道市井平線災害復旧事業



令和5年度 繰越明許費節別内訳書

事業名	翌年度繰越額 千円	左の節別内訳		説明
		節	繰越額 千円	
林道市井平線災害復旧事業	155,217	14. 工事請負費	155,217	橋りょう工

11款 災害復旧費	1項 農林業施設災害復旧費	1目 農林業施設災害復旧費
事業名	農林業施設災害復旧事業	林道明ヶ島線災害復旧事業



令和5年度 繰越明許費節別内訳書

事業名	翌年度繰越額 千円	左の節別内訳		説明
		節	繰越額 千円	
林道明ヶ島線災害復旧事業	90,008	14. 工事請負費	89,708	道路工
		21. 補償、補填及び賠償金	300	補償金

