

平成30年2月16日提出

# 平成30年2月市議会定例会

## 補正予算概要書

島田市



# 目 次

## 1. 事業別概要

- ① 平成29年度島田市一般会計補正予算（第6号）----- 1
- ② 平成29年度島田市国民健康保険事業特別会計補正予算（第5号）--- 9
- ③ 平成29年度島田市土地取得事業特別会計補正予算（第1号）----- 11

## 2. 参考・図面----- 13



# 1. 事業別概要

## ① 一般会計補正予算





## (款) 2 総務費

## (項) 1 総務管理費

## (目) 1 一般管理費

| 事業名 | 事業概要              | 補正前の額     | 補正額     | 計         |
|-----|-------------------|-----------|---------|-----------|
| 一般職 | 早期退職職員等に係る退職手当の増額 | 1,427,089 | 125,374 | 1,552,463 |

## (款) 2 総務費

## (項) 1 総務管理費

## (目) 16 公共施設整備基金費

| 事業名               | 事業概要           | 補正前の額 | 補正額     | 計       |
|-------------------|----------------|-------|---------|---------|
| 公共施設整備基金<br>新規積立金 | 公共施設整備基金の新規積立て | 0     | 500,000 | 500,000 |

## (款) 2 総務費

## (項) 1 総務管理費

## (目) 17 退職手当基金費

| 事業名             | 事業概要         | 補正前の額 | 補正額     | 計       |
|-----------------|--------------|-------|---------|---------|
| 退職手当基金新規<br>積立金 | 退職手当基金の新規積立て | 0     | 200,000 | 200,000 |

## (款) 3 民生費

## (項) 1 社会福祉費

## (目) 11 社会福祉振興基金費

| 事業名               | 事業概要           | 補正前の額 | 補正額 | 計   |
|-------------------|----------------|-------|-----|-----|
| 社会福祉振興基金<br>新規積立金 | 社会福祉振興基金の新規積立て | 1     | 611 | 612 |

## (款) 3 民生費

## (項) 2 児童福祉費

## (目) 4 児童福祉施設費

| 事業名                | 事業概要                                       | 補正前の額   | 補正額   | 計       |
|--------------------|--|---------|-------|---------|
| 放課後児童クラブ<br>施設整備事業 | 島田第三小学校区放課後児童クラブ及び初倉小学校区放課後児童クラブ拡張工事に要する経費 | 56,545  | 2,543 | 59,088  |
| 民間保育所施設整<br>備助成事業  | 財源の組替え                                     | 101,905 | 0     | 101,905 |

## (款) 3 民生費

## (項) 2 児童福祉費

## (目) 5 心身障害児援護費

| 事業名               | 事業概要           | 補正前の額   | 補正額    | 計       |
|-------------------|----------------|---------|--------|---------|
| 放課後等ダイサー<br>ビス給付費 | 決算見込みによる給付費の増額 | 229,594 | 35,700 | 265,294 |

## (款) 3 民生費

## (項) 2 児童福祉費

## (目) 7 子ども・子育て支援費

| 事業名             | 事業概要                  | 補正前の額     | 補正額    | 計         |
|-----------------|-----------------------|-----------|--------|-----------|
| 民間保育所施設型<br>給付費 | 国の保育単価の改正に伴う施設型給付費の増額 | 1,740,669 | 67,550 | 1,808,219 |



(単位：千円)

| 補正額の財源内訳 |         | 節区分     | 金額      | 事項別<br>明細書の<br>ページ |
|----------|---------|---------|---------|--------------------|
| 特定財源     | 一般財源    |         |         |                    |
|          | 125,374 | 3 職員手当等 | 125,374 | 23                 |

(単位：千円)

| 補正額の財源内訳                         |         | 節区分    | 金額      | 事項別<br>明細書の<br>ページ |
|----------------------------------|---------|--------|---------|--------------------|
| 特定財源                             | 一般財源    |        |         |                    |
| (その他)<br>往還下土地区画整理組合清算寄附金 69,121 | 430,879 | 25 積立金 | 500,000 | 23                 |

(単位：千円)

| 補正額の財源内訳 |         | 節区分    | 金額      | 事項別<br>明細書の<br>ページ |
|----------|---------|--------|---------|--------------------|
| 特定財源     | 一般財源    |        |         |                    |
|          | 200,000 | 25 積立金 | 200,000 | 23                 |

(単位：千円)

| 補正額の財源内訳               |      | 節区分    | 金額  | 事項別<br>明細書の<br>ページ |
|------------------------|------|--------|-----|--------------------|
| 特定財源                   | 一般財源 |        |     |                    |
| (その他)<br>社会福祉事業寄附金 611 |      | 25 積立金 | 611 | 23                 |

(単位：千円)

| 補正額の財源内訳                                     |       | 節区分                  | 金額           | 事項別<br>明細書の<br>ページ |
|--|-------|----------------------|--------------|--------------------|
| 特定財源   | 一般財源  |                      |              |                    |
|  | 2,543 | 15 工事請負費<br>18 備品購入費 | 2,193<br>350 | 23                 |
| (地方債)<br>社会福祉施設整備事業債（保育園<br>） $\Delta$ 8,700 | 8,700 |                      |              | 23                 |

(単位：千円)

| 補正額の財源内訳   |       | 節区分    | 金額     | 事項別<br>明細書の<br>ページ |
|--|-------|--------|--------|--------------------|
| 特定財源   | 一般財源  |        |        |                    |
| (国庫支出金)<br>障害児施設措置費（給付費等）負担金 17,850<br>(県支出金)<br>障害児施設措置費（給付費等）負担金 8,925 | 8,925 | 20 扶助費 | 35,700 | 23                 |

(単位：千円)

| 補正額の財源内訳                                   |        | 節区分    | 金額     | 事項別<br>明細書の<br>ページ |
|--|--------|--------|--------|--------------------|
| 特定財源                                       | 一般財源   |        |        |                    |
| (国庫支出金)<br>子どものための教育・保育給付費<br>国庫負担金 22,258 | 33,619 | 20 扶助費 | 67,550 | 23                 |

## (款) 3 民生費

## (項) 2 児童福祉費

## (目) 7 子ども・子育て支援費

| 事業名              | 事業概要                       | 補正前の額 | 補正額   | 計     |
|------------------|----------------------------|-------|-------|-------|
| 民間保育所業務効率化推進支援事業 | 保育業務支援システム等を導入する保育所に対する補助金 | 0     | 6,300 | 6,300 |

## (款) 4 衛生費

## (項) 2 清掃費

## (目) 2 塵芥処理費

| 事業名         | 事業概要   | 補正前の額  | 補正額 | 計      |
|-------------|--------|--------|-----|--------|
| 廃棄物等収集車両維持費 | 財源の組替え | 32,323 | 0   | 32,323 |

## (款) 6 農林業費

## (項) 1 農業費

## (目) 4 茶業振興費

| 事業名        | 事業概要  | 補正前の額 | 補正額     | 計       |
|------------|---|-------|---------|---------|
| 茶生産施設等整備事業 | 【新規事業】<br>茶生産に係る施設等整備に要する助成経費<br>・集出荷貯蔵施設<br>・てん茶仕上加工設備 | 0     | 205,669 | 205,669 |

## (款) 6 農林業費

## (項) 2 林業費

## (目) 2 林業振興費

| 事業名      | 事業概要   | 補正前の額  | 補正額    | 計      |
|----------|--|--------|--------|--------|
| 森林施業補助事業 | 林業機械導入に対する助成経費の増額<br>・タローヤーダ 1台<br>・ハーベスタ 1台 | 61,370 | 21,200 | 82,570 |

## (款) 7 商工費

## (項) 1 商工費

## (目) 3 企業誘致費

| 事業名          | 事業概要                      | 補正前の額   | 補正額      | 計     |
|--------------|---------------------------|---------|----------|-------|
| 企業立地促進事業費補助金 | 事業完了の遅れによる企業立地促進事業費補助金の減額 | 128,600 | △125,600 | 3,000 |

## (款) 8 土木費

## (項) 2 道路橋りょう費

## (目) 3 道路新設改良費

| 事業名         | 事業概要   | 補正前の額  | 補正額 | 計      |
|-------------|--------|--------|-----|--------|
| 色尾大柳線改良事業   | 財源の組替え | 54,280 | 0   | 54,280 |
| 菊川神谷城線改良事業  | 財源の組替え | 12,000 | 0   | 12,000 |
| 本通り御仮屋線改良事業 | 財源の組替え | 12,200 | 0   | 12,200 |

(単位：千円)

| 補正額の財源内訳  |       | 節区分                | 金額    | 事項別<br>明細書の<br>ページ |
|---|-------|--------------------|-------|--------------------|
| 特定財源  | 一般財源  |                    |       |                    |
| (県支出金)<br>子ども・子育て支援給付費負担金 11,132<br>子ども・子育て支援給付費補助金 207<br>(その他)<br>民間保育所入園者負担金 334 |       |                    |       |                    |
| (国庫支出金)<br>保育対策総合支援事業費補助金 4,200   | 2,100 | 19 負担金、補助及び<br>交付金 | 6,300 | 23                 |

(単位：千円)

| 補正額の財源内訳                          |       | 節区分 | 金額 | 事項別<br>明細書の<br>ページ |
|-----------------------------------|-------|-----|----|--------------------|
| 特定財源                              | 一般財源  |     |    |                    |
| (地方債)<br>一般廃棄物処理事業債（ごみ運搬車） △8,200 | 8,200 |     |    | 23                 |

(単位：千円)

| 補正額の財源内訳                             |      | 節区分                | 金額      | 事項別<br>明細書の<br>ページ |
|--------------------------------------|------|--------------------|---------|--------------------|
| 特定財源                                 | 一般財源 |                    |         |                    |
| (県支出金)<br>農畜産物輸出拡大施設整備事業費補助金 205,669 |      | 19 負担金、補助及び<br>交付金 | 205,669 | 23                 |

(単位：千円)

| 補正額の財源内訳                         |      | 節区分                | 金額     | 事項別<br>明細書の<br>ページ |
|----------------------------------|------|--------------------|--------|--------------------|
| 特定財源                             | 一般財源 |                    |        |                    |
| (県支出金)<br>森林整備・林業等振興整備交付金 21,200 |      | 19 負担金、補助及び<br>交付金 | 21,200 | 25                 |

(単位：千円)

| 補正額の財源内訳                       |         | 節区分                | 金額       | 事項別<br>明細書の<br>ページ |
|--------------------------------|---------|--------------------|----------|--------------------|
| 特定財源                           | 一般財源    |                    |          |                    |
| (県支出金)<br>地域産業立地事業費補助金 △62,800 | △62,800 | 19 負担金、補助及び<br>交付金 | △125,600 | 25                 |

(単位：千円)

| 補正額の財源内訳                            |       | 節区分 | 金額 | 事項別<br>明細書の<br>ページ |
|-------------------------------------|-------|-----|----|--------------------|
| 特定財源                                | 一般財源  |     |    |                    |
| (地方債)<br>公共事業等債（社会資本整備総合交付金） △8,100 | 8,100 |     |    | 25                 |
| (地方債)<br>公共事業等債（社会資本整備総合交付金） △4,400 | 4,400 |     |    | 25                 |
| (地方債)<br>公共事業等債（社会資本整備総合交付金） △4,500 | 4,500 |     |    | 25                 |

## (款) 8 土木費

## (項) 2 道路橋りょう費

## (目) 3 道路新設改良費

| 事業名                 | 事業概要   | 補正前の額   | 補正額 | 計       |
|---------------------|--------|---------|-----|---------|
| 横井御仮屋線（蓬萊橋線交差点）改良事業 | 財源の組替え | 3,000   | 0   | 3,000   |
| 岸元島田線改良事業           | 財源の組替え | 21,000  | 0   | 21,000  |
| 細島中央道線改良事業          | 財源の組替え | 21,400  | 0   | 21,400  |
| 細島南部1号・6号線改良事業      | 財源の組替え | 6,031   | 0   | 6,031   |
| 生活道路改良事業            | 財源の組替え | 171,372 | 0   | 171,372 |
| 県単独道路改築事業           | 財源の組替え | 32,500  | 0   | 32,500  |
| 東光寺谷川地区道路整備事業       | 財源の組替え | 8,256   | 0   | 8,256   |

## (款) 8 土木費

## (項) 2 道路橋りょう費

## (目) 5 橋りょう新設改良費

| 事業名             | 事業概要                             | 補正前の額   | 補正額   | 計       |
|-----------------|----------------------------------|---------|-------|---------|
| 橋りょう長寿命化修繕・耐震事業 | 橋りょう長寿命化修繕計画に基づく修繕に要する経費<br>・弘法橋 | 127,440 | 8,000 | 135,440 |

## (款) 8 土木費

## (項) 4 都市計画費

## (目) 7 新東名 I C 周辺地区開発費

| 事業名              | 事業概要                                   | 補正前の額   | 補正額      | 計       |
|------------------|--|---------|----------|---------|
| 内陸フロンティア推進区域整備事業 | 新東名島田金谷 I C 周辺内陸フロンティア推進区域の整備に要する経費の減額 | 696,737 | △383,076 | 313,661 |

## (款) 9 消防費

## (項) 1 消防費

## (目) 1 常備消防費

| 事業名         | 事業概要                         | 補正前の額     | 補正額   | 計         |
|-------------|------------------------------|-----------|-------|-----------|
| 消防救急広域事務委託費 | 給与改定及び退職手当支給額の増による消防事務委託費の増額 | 1,042,139 | 7,623 | 1,049,762 |

## (款) 10 教育費

## (項) 1 教育総務費

## (目) 5 学校施設整備基金費

| 事業名           | 事業概要           | 補正前の額 | 補正額     | 計       |
|---------------|----------------|-------|---------|---------|
| 学校施設整備基金新規積立金 | 学校施設整備基金の新規積立て | 0     | 250,000 | 250,000 |

(単位：千円)

| 補正額の財源内訳                         |         | 節区分 | 金額 | 事項別<br>明細書の<br>ページ |
|----------------------------------|---------|-----|----|--------------------|
| 特定財源                             | 一般財源    |     |    |                    |
| (地方債)<br>公共事業等債（社会資本整備総合<br>交付金） | △1,100  |     |    | 25                 |
| (地方債)<br>公共事業等債（社会資本整備総合<br>交付金） | △8,100  |     |    | 25                 |
| (地方債)<br>公共事業等債（社会資本整備総合<br>交付金） | △8,600  |     |    | 25                 |
| (地方債)<br>公共事業等債（社会資本整備総合<br>交付金） | △2,000  |     |    | 25                 |
| (地方債)<br>地方道路等整備事業債（市道）          | △34,200 |     |    | 25                 |
| (地方債)<br>地方道路等整備事業債（県道）          | △29,200 |     |    | 25                 |
| (地方債)<br>地方道路等整備事業債（県道）          | △7,400  |     |    | 25                 |

(単位：千円)

| 補正額の財源内訳                          |       | 節区分      | 金額    | 事項別<br>明細書の<br>ページ |
|-----------------------------------|-------|----------|-------|--------------------|
| 特定財源                              | 一般財源  |          |       |                    |
| (国庫支出金)<br>社会資本整備総合交付金（道路・<br>防災） | 3,850 | 15 工事請負費 | 8,000 | 25                 |

(単位：千円)

| 補正額の財源内訳                             |          | 節区分               | 金額       | 事項別<br>明細書の<br>ページ |
|--------------------------------------|----------|-------------------|----------|--------------------|
| 特定財源                                 | 一般財源     |                   |          |                    |
| (地方債)<br>合併特例事業債（新東名 I C 周辺<br>地区開発） | △70,900  | 13 委託料            | △66,960  | 25                 |
|                                      | △312,176 | 15 工事請負費          | △62,876  |                    |
|                                      |          | 17 公有財産購入費        | △134,660 |                    |
|                                      |          | 22 補償、補填及び賠償<br>金 | △118,580 |                    |

(単位：千円)

| 補正額の財源内訳 |       | 節区分    | 金額    | 事項別<br>明細書の<br>ページ |
|----------|-------|--------|-------|--------------------|
| 特定財源     | 一般財源  |        |       |                    |
|          | 7,623 | 13 委託料 | 7,623 | 27                 |

(単位：千円)

| 補正額の財源内訳 |         | 節区分    | 金額      | 事項別<br>明細書の<br>ページ |
|----------|---------|--------|---------|--------------------|
| 特定財源     | 一般財源    |        |         |                    |
|          | 250,000 | 25 積立金 | 250,000 | 27                 |

(款)10 教育費 (項) 2 小学校費 (目) 1 学校管理費

| 事業名             | 事業概要                               | 補正前の額 | 補正額    | 計      |
|-----------------|------------------------------------|-------|--------|--------|
| 小学校施設管理経費(国補正分) | 国庫補助金による施設改修経費の増額<br>・六合東小学校 トイレ改修 | 0     | 15,000 | 15,000 |

(款)10 教育費 (項) 4 幼稚園費 (目) 1 幼稚園費

| 事業名            | 事業概要                            | 補正前の額   | 補正額   | 計       |
|----------------|---------------------------------|---------|-------|---------|
| 私立幼稚園就園奨励費補助事業 | 新規入園等による補助対象児童数の増加に伴う就園奨励費補助の増額 | 103,856 | 7,880 | 111,736 |

(款)11 災害復旧費 (項) 1 農林業施設災害復旧費 (目) 1 農林業施設災害復旧費

| 事業名         | 事業概要                                       | 補正前の額  | 補正額    | 計      |
|-------------|--|--------|--------|--------|
| 農業用施設災害復旧事業 | 農業用施設の災害復旧に要する経費の増額<br>・倉久保農道<br>【図面P. 31】 | 25,000 | 3,450  | 28,450 |
| 林業用施設災害復旧事業 | 林業用施設の災害復旧に要する経費の増額<br>・林道葛籠線<br>【図面P. 32】 | 10,000 | 49,000 | 59,000 |

(款)11 災害復旧費 (項) 2 公共土木施設災害復旧費 (目) 1 公共土木施設災害復旧費

| 事業名        | 事業概要                                      | 補正前の額  | 補正額    | 計      |
|------------|---|--------|--------|--------|
| 道路施設災害復旧事業 | 道路施設の災害復旧事業に要する経費の増額<br>・原向線<br>【図面P. 33】 | 10,500 | 15,550 | 26,050 |

(款)12 公債費 (項) 1 公債費 (目) 1 元金

| 事業名     | 事業概要         | 補正前の額     | 補正額     | 計         |
|---------|--------------|-----------|---------|-----------|
| 地方債償還元金 | 市債に係る償還元金の減額 | 4,203,379 | △16,412 | 4,186,967 |

(款)12 公債費 (項) 1 公債費 (目) 2 利子

| 事業名     | 事業概要         | 補正前の額   | 補正額     | 計       |
|---------|--------------|---------|---------|---------|
| 地方債償還利子 | 市債に係る償還利子の減額 | 422,510 | △56,984 | 365,526 |

(単位：千円)

| 補正額の財源内訳               |       | 節区分      | 金額     | 事項別<br>明細書の<br>ページ |
|------------------------|-------|----------|--------|--------------------|
| 特定財源                   | 一般財源  |          |        |                    |
| (国庫支出金)<br>学校施設環境改善交付金 | 5,050 | 15 工事請負費 | 15,000 | 27                 |

(単位：千円)

| 補正額の財源内訳                 |       | 節区分                | 金額    | 事項別<br>明細書の<br>ページ |
|--------------------------|-------|--------------------|-------|--------------------|
| 特定財源                     | 一般財源  |                    |       |                    |
| (国庫支出金)<br>私立幼稚園就園奨励費補助金 | 1,113 | 19 負担金、補助及び<br>交付金 | 7,880 | 27                 |

(単位：千円)

| 補正額の財源内訳   |                  | 節区分      | 金額     | 事項別<br>明細書の<br>ページ |
|--|------------------|----------|--------|--------------------|
| 特定財源   | 一般財源             |          |        |                    |
| (県支出金)<br>農業用施設災害復旧費補助金                          | 2,065            | 15 工事請負費 | 3,450  | 27                 |
| (県支出金)<br>林業用施設災害復旧費補助金<br>(地方債)<br>林業用施設災害復旧事業債 | 24,022<br>21,600 | 15 工事請負費 | 49,000 | 27                 |

(単位：千円)

| 補正額の財源内訳  |                | 節区分   | 金額                          | 事項別<br>明細書の<br>ページ |
|---|----------------|---|-----------------------------|--------------------|
| 特定財源  | 一般財源           |   |                             |                    |
| (国庫支出金)<br>道路施設災害復旧費補助金<br>(地方債)<br>道路施設災害復旧事業債 | 8,000<br>4,000 | 13 委託料<br>15 工事請負費<br>17 公有財産購入費<br>22 補償、補填及び賠<br>償金 | 150<br>15,000<br>100<br>300 | 27                 |

(単位：千円)

| 補正額の財源内訳 |         | 節区分                | 金額      | 事項別<br>明細書の<br>ページ |
|----------|---------|--------------------|---------|--------------------|
| 特定財源     | 一般財源    |                    |         |                    |
|          | △16,412 | 23 償還金、利子及び<br>割引料 | △16,412 | 29                 |

(単位：千円)

| 補正額の財源内訳 |         | 節区分                | 金額      | 事項別<br>明細書の<br>ページ |
|----------|---------|--------------------|---------|--------------------|
| 特定財源     | 一般財源    |                    |         |                    |
|          | △56,984 | 23 償還金、利子及び<br>割引料 | △56,984 | 29                 |





# 1. 事業別概要

## ② 国民健康保険事業特別会計補正予算





(款)11 諸支出金

(項) 1 償還金及び還付加算金

(目) 5 償還金

| 事業名               | 事業概要                        | 補正前の額  | 補正額 | 計      |
|-------------------|-----------------------------|--------|-----|--------|
| 国庫支出金等超過<br>交付返還金 | 平成28年度の事業費確定に伴う国庫支出金<br>の返還 | 51,564 | 902 | 52,466 |

(款)12 予備費

(項) 1 予備費

(目) 1 予備費

| 事業名 | 事業概要 | 補正前の額 | 補正額     | 計       |
|-----|------|-------|---------|---------|
| 予備費 |      | 5,000 | 551,352 | 556,352 |

(単位：千円)

| 補正額の財源内訳 |      | 節区分                | 金額  | 事項別<br>明細書の<br>ページ |
|----------|------|--------------------|-----|--------------------|
| 特定財源     | 一般財源 |                    |     |                    |
|          | 902  | 23 償還金、利子及び<br>割引料 | 902 | 36                 |

(単位：千円)

| 補正額の財源内訳 |         | 節区分 | 金額 | 事項別<br>明細書の<br>ページ |
|----------|---------|-----|----|--------------------|
| 特定財源     | 一般財源    |     |    |                    |
|          | 551,352 |     |    | 36                 |



# 1. 事業別概要

## ③ 土地取得事業特別会計補正予算







(款) 1 公共用地取得費

(項) 1 公共用地取得費

(目) 1 公共用地取得費

| 事業名      | 事業概要       | 補正前の額   | 補正額      | 計 |
|----------|------------|---------|----------|---|
| 公共用地取得事業 | 公共用地取得費の減額 | 627,811 | △627,811 | 0 |

(款) 2 繰出金

(項) 1 基金繰出金

(目) 1 土地開発基金繰出金

| 事業名       | 事業概要         | 補正前の額 | 補正額     | 計       |
|-----------|--------------|-------|---------|---------|
| 土地開発基金繰出金 | 土地開発基金繰出金の増額 | 1     | 627,902 | 627,903 |

(単位：千円)

| 補正額の財源内訳           |          | 節区分        | 金額       | 事項別<br>明細書の<br>ページ |
|--------------------|----------|------------|----------|--------------------|
| 特定財源               | 一般財源     |            |          |                    |
| (その他)<br>土地開発基金繰入金 | △620,027 | 17 公有財産購入費 | △627,811 | 39                 |

(単位：千円)

| 補正額の財源内訳           |         | 節区分    | 金額      | 事項別<br>明細書の<br>ページ |
|--------------------|---------|--------|---------|--------------------|
| 特定財源               | 一般財源    |        |         |                    |
| (その他)<br>土地開発基金繰入金 | 620,027 | 28 繰出金 | 627,902 | 39                 |



## 2. 参 考 · 图 面



## 2. 参 考 ・ 図 面 目 次

議案第 1 号 平成29年度島田市一般会計補正予算（第 6 号）

### 【繰越明許費】

|                                   |    |
|-----------------------------------|----|
| ・ 介護サービス提供体制整備促進事業費補助金 -----      | 13 |
| ・ 茶生産施設等整備事業 -----                | 13 |
| ・ 森林施業補助事業 -----                  | 14 |
| ・ 橋りょう長寿命化点検事業 -----              | 14 |
| ・ 色尾大柳線改良事業 -----                 | 15 |
| ・ 横岡新田牛尾線改良事業 -----               | 16 |
| ・ 谷口中河線改良事業 -----                 | 17 |
| ・ 島竹下線改良事業 -----                  | 18 |
| ・ 横井御仮屋線（蓬莱橋線交差点）改良事業 -----       | 19 |
| ・ 蓬莱橋線改良事業（南工区） -----             | 20 |
| ・ 谷口道線改良事業（北工区） -----             | 21 |
| ・ 道悦旭町線改良事業 -----                 | 22 |
| ・ 生活道路改良事業 -----                  | 23 |
| ・ 生活道路改良事業（空港隣接地域賑わい空間創生事業） ----- | 24 |
| ・ 橋りょう長寿命化修繕・耐震事業 -----           | 25 |
| ・ 河川改修事業 -----                    | 26 |
| ・ 内陸フロンティア推進区域整備事業 -----          | 27 |
| ・ 賑わい交流拠点整備事業 -----               | 28 |
| ・ 小学校施設管理経費（国補正分） -----           | 29 |
| ・ 農業用施設災害復旧事業 -----               | 30 |
| ・ 林業用施設災害復旧事業 -----               | 32 |
| ・ 道路施設災害復旧事業 -----                | 33 |

議案第 4 号 平成29年度島田市公共下水道事業特別会計補正予算（第 4 号）

【繰越明許費】

- ・汚水管渠整備事業 ----- 34

(付記)

図面は、既製の都市計画図等を使用しているため、現況と一部異なる場合があります。



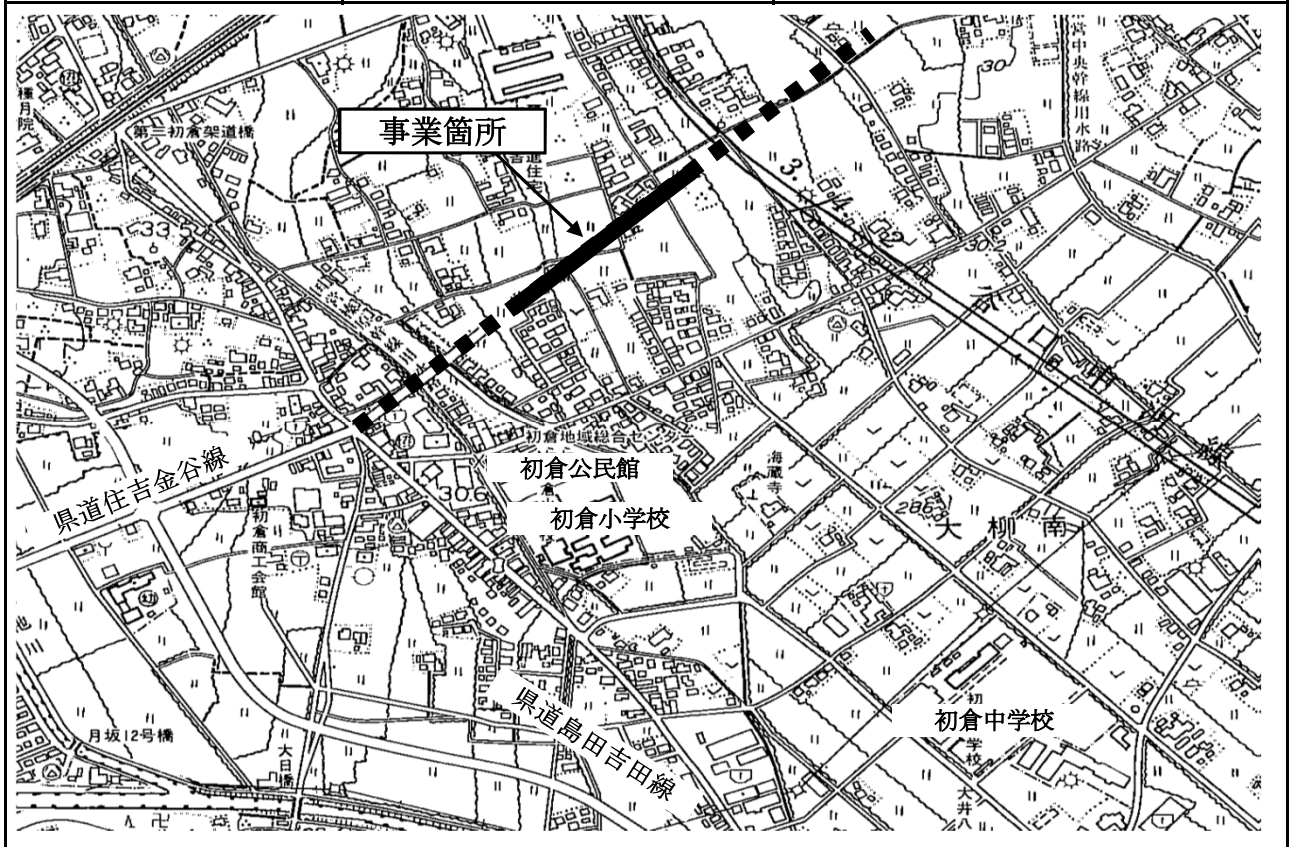
| 3 款 民生費              | 1 項 社会福祉費  | 3 目 老人福祉費            |        |                      |
|----------------------|------------|----------------------|--------|----------------------|
| 事業名                  | 老人福祉施設整備事業 | 介護サービス提供体制整備促進事業費補助金 |        |                      |
| 平成29年度 繰越明許費節別内訳書    |            |                      |        |                      |
| 事業名                  | 翌年度繰越額     | 左の節別内訳               |        | 説明                   |
|                      |            | 節                    | 繰越額    |                      |
| 介護サービス提供体制整備促進事業費補助金 | 千円         |                      | 千円     |                      |
|                      | 37,589     | 19. 負担金、補助及び交付金      | 37,589 | 介護サービス提供体制整備促進事業費補助金 |
|                      |            |                      |        |                      |
|                      |            |                      |        |                      |
|                      |            |                      |        |                      |

| 6 款 農林業費          | 1 項 農業費 | 4 目 茶業振興費       |         |                    |
|-------------------|---------|-----------------|---------|--------------------|
| 事業名               | 茶業推進事業  | 茶生産施設等整備事業      |         |                    |
| 平成29年度 繰越明許費節別内訳書 |         |                 |         |                    |
| 事業名               | 翌年度繰越額  | 左の節別内訳          |         | 説明                 |
|                   |         | 節               | 繰越額     |                    |
| 茶生産施設等整備事業        | 千円      |                 | 千円      |                    |
|                   | 205,669 | 19. 負担金、補助及び交付金 | 205,669 | 農畜産物輸出拡大施設整備事業費補助金 |
|                   |         |                 |         |                    |
|                   |         |                 |         |                    |
|                   |         |                 |         |                    |

| 6款 農林業費           | 2項 林業費 | 2目 林業振興費        |        |            |
|-------------------|--------|-----------------|--------|------------|
| 事業名               | 林業振興事業 | 森林施業補助事業        |        |            |
| 平成29年度 繰越明許費節別内訳書 |        |                 |        |            |
| 事業名               | 翌年度繰越額 | 左の節別内訳          |        | 説明         |
|                   |        | 節               | 繰越額    |            |
| 森林施業補助事業          | 千円     |                 | 千円     |            |
|                   | 21,200 | 19. 負担金、補助及び交付金 | 21,200 | 林業振興事業費補助金 |
|                   |        |                 |        |            |
|                   |        |                 |        |            |
|                   |        |                 |        |            |

| 8款 土木費            | 2項 道路橋りょう費 | 1目 道路橋りょう総務費 |        |         |
|-------------------|------------|--------------|--------|---------|
| 事業名               | 道路施設管理費    | 橋りょう長寿命化点検事業 |        |         |
| 平成29年度 繰越明許費節別内訳書 |            |              |        |         |
| 事業名               | 翌年度繰越額     | 左の節別内訳       |        | 説明      |
|                   |            | 節            | 繰越額    |         |
| 橋りょう長寿命化点検事業      | 千円         |              | 千円     |         |
|                   | 26,820     | 13. 委託料      | 26,820 | 工作物点検委託 |
|                   |            |              |        |         |
|                   |            |              |        |         |
|                   |            |              |        |         |

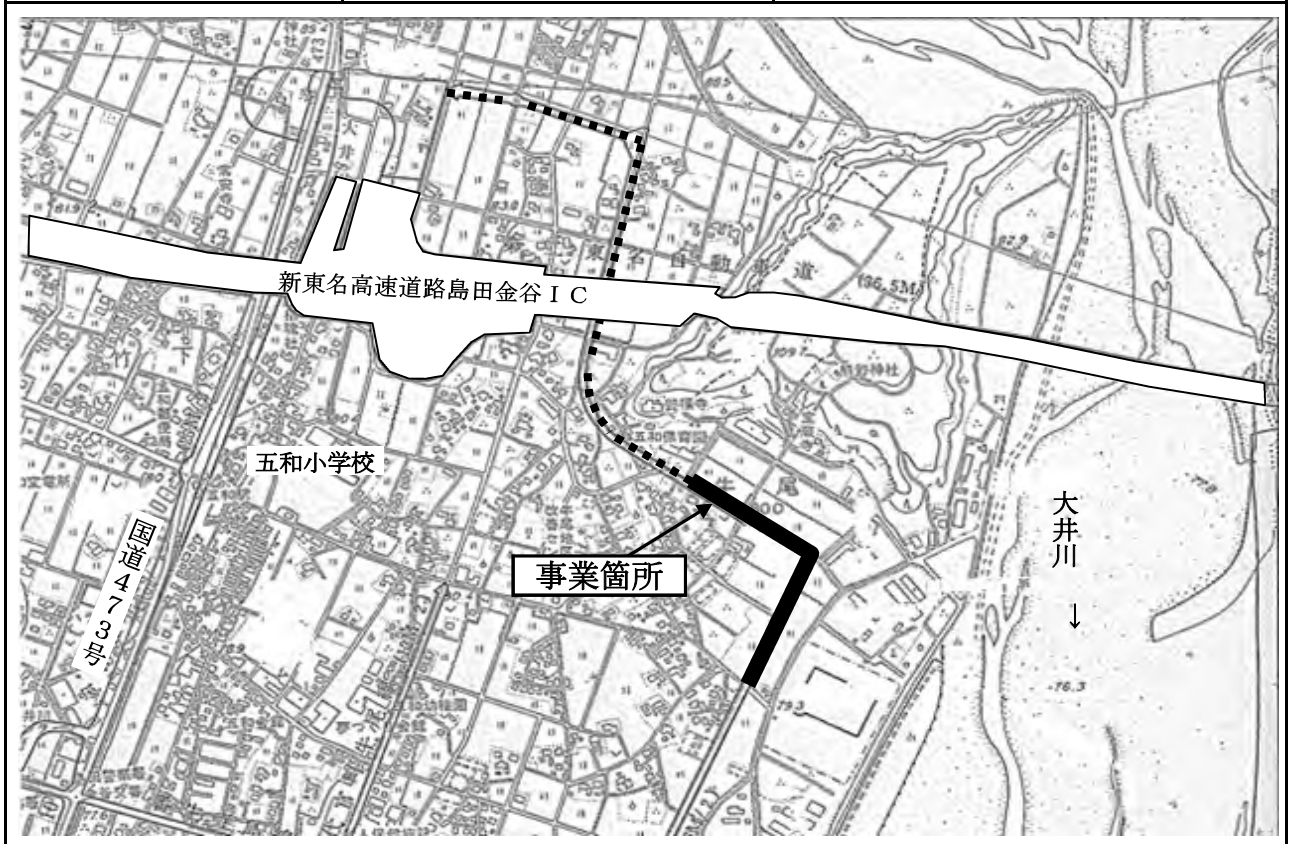
|        |            |            |
|--------|------------|------------|
| 8款 土木費 | 2項 道路橋りょう費 | 3目 道路新設改良費 |
| 事業名    | 幹線道路改良事業   | 色尾大柳線改良事業  |



平成29年度 繰越明許費節別内訳書

| 事業名       | 翌年度繰越額<br>千円 | 左の節別内訳    |           | 説明  |
|-----------|--------------|-----------|-----------|-----|
|           |              | 節         | 繰越額<br>千円 |     |
| 色尾大柳線改良事業 | 9,000        | 15. 工事請負費 | 9,000     | 舗装工 |
|           |              |           |           |     |
|           |              |           |           |     |
|           |              |           |           |     |

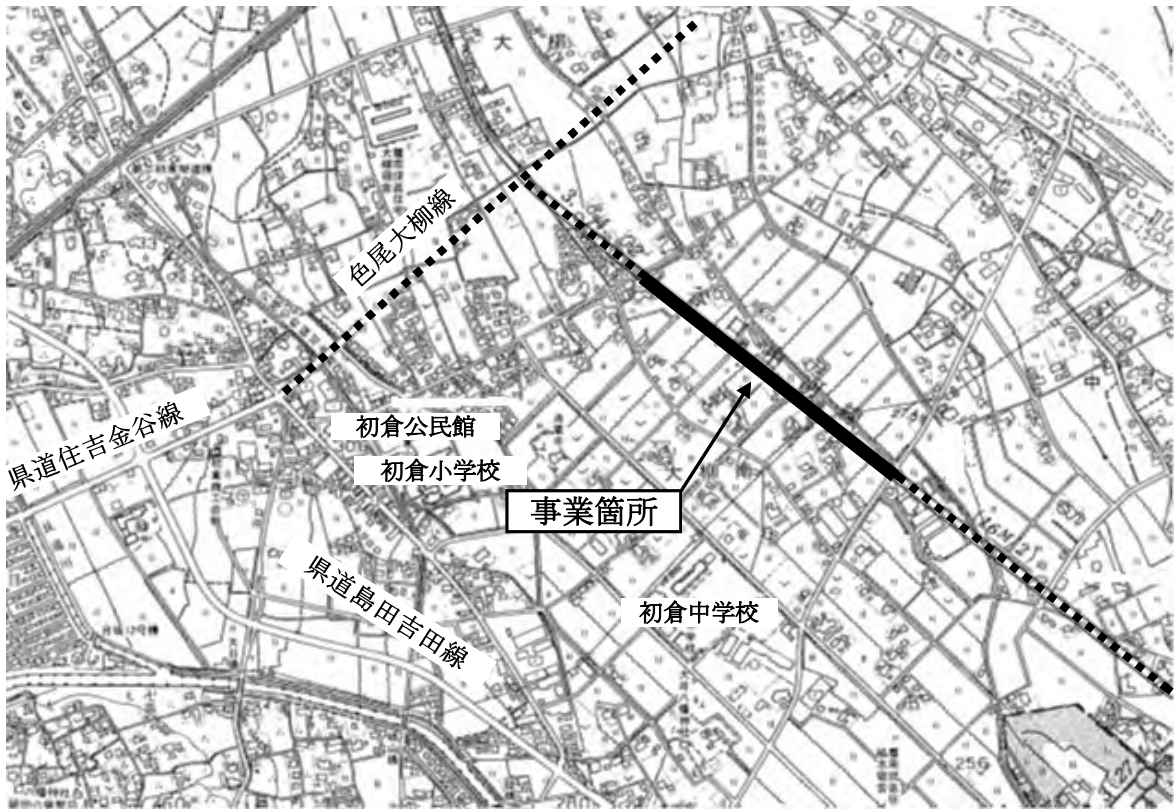
|        |            |             |
|--------|------------|-------------|
| 8款 土木費 | 2項 道路橋りょう費 | 3目 道路新設改良費  |
| 事業名    | 幹線道路改良事業   | 横岡新田牛尾線改良事業 |



平成29年度 繰越明許費節別内訳書

| 事業名         | 翌年度繰越額<br>千円 | 左の節別内訳    |           | 説明  |
|-------------|--------------|-----------|-----------|-----|
|             |              | 節         | 繰越額<br>千円 |     |
| 横岡新田牛尾線改良事業 | 31,468       | 15. 工事請負費 | 31,468    | 道路工 |
|             |              |           |           |     |
|             |              |           |           |     |
|             |              |           |           |     |
|             |              |           |           |     |

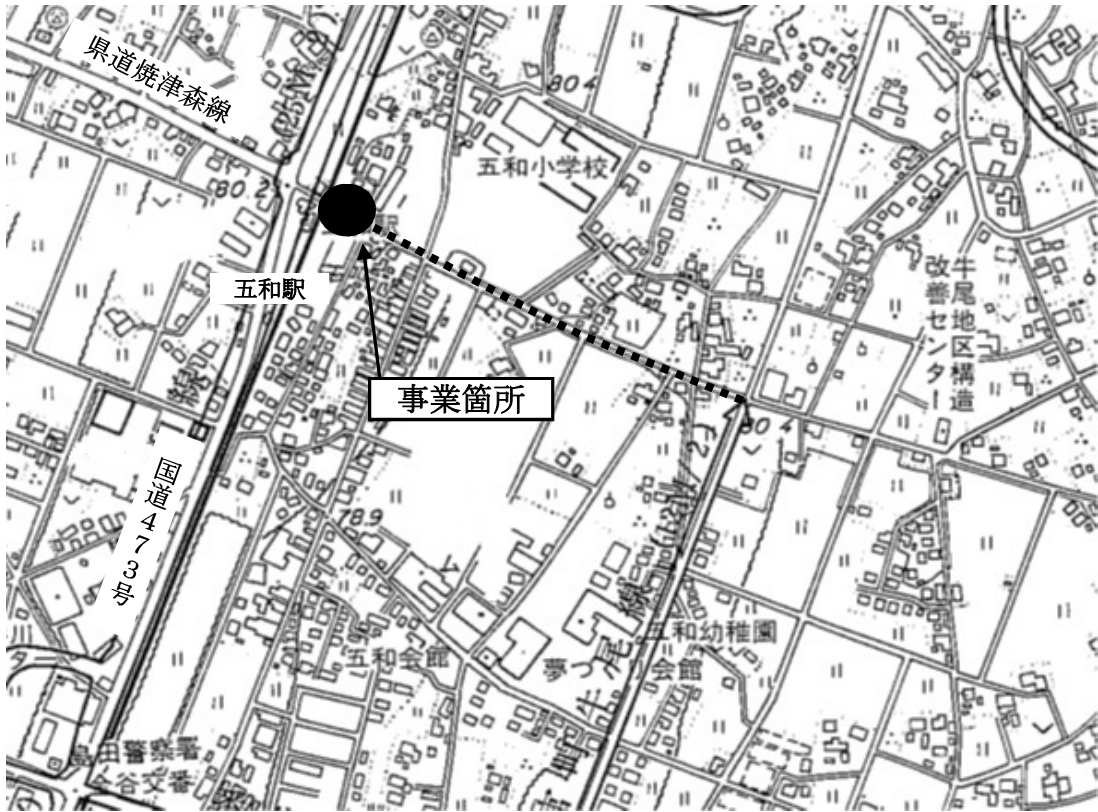
|        |            |            |
|--------|------------|------------|
| 8款 土木費 | 2項 道路橋りょう費 | 3目 道路新設改良費 |
| 事業名    | 幹線道路改良事業   | 谷口中河線改良事業  |



平成29年度 繰越明許費節別内訳書

| 事業名       | 翌年度繰越額<br>千円 | 左の節別内訳  |           | 説明            |
|-----------|--------------|---------|-----------|---------------|
|           |              | 節       | 繰越額<br>千円 |               |
| 谷口中河線改良事業 | 12,000       | 13. 委託料 | 12,000    | 用地測量・道路詳細設計委託 |
|           |              |         |           |               |
|           |              |         |           |               |
|           |              |         |           |               |

|        |            |            |
|--------|------------|------------|
| 8款 土木費 | 2項 道路橋りょう費 | 3目 道路新設改良費 |
| 事業名    | 幹線道路改良事業   | 島竹下線改良事業   |



平成29年度 繰越明許費節別内訳書

| 事業名      | 翌年度繰越額<br>千円 | 左の節別内訳         |           | 説明     |
|----------|--------------|----------------|-----------|--------|
|          |              | 節              | 繰越額<br>千円 |        |
| 島竹下線改良事業 | 52,027       | 13. 委託料        | 5,000     | 測量調査委託 |
|          |              | 17. 公有財産購入費    | 22,646    | 土地購入費  |
|          |              | 22. 補償、補填及び賠償金 | 24,381    | 補償費    |
|          |              |                |           |        |

|        |            |                     |
|--------|------------|---------------------|
| 8款 土木費 | 2項 道路橋りょう費 | 3目 道路新設改良費          |
| 事業名    | 幹線道路改良事業   | 横井御仮屋線（蓬莱橋線交差点）改良事業 |



平成29年度 繰越明許費節別内訳書

| 事業名                 | 翌年度繰越額<br>千円 | 左の節別内訳         |           | 説明    |
|---------------------|--------------|----------------|-----------|-------|
|                     |              | 節              | 繰越額<br>千円 |       |
| 横井御仮屋線（蓬莱橋線交差点）改良事業 | 1,479        | 15. 工事請負費      | 1,000     | 道路工   |
|                     |              | 17. 公有財産購入費    | 77        | 土地購入費 |
|                     |              | 22. 補償、補填及び賠償金 | 402       | 補償費   |
|                     |              |                |           |       |

|        |            |               |
|--------|------------|---------------|
| 8款 土木費 | 2項 道路橋りょう費 | 3目 道路新設改良費    |
| 事業名    | 幹線道路改良事業   | 蓬萊橋線改良事業（南工区） |

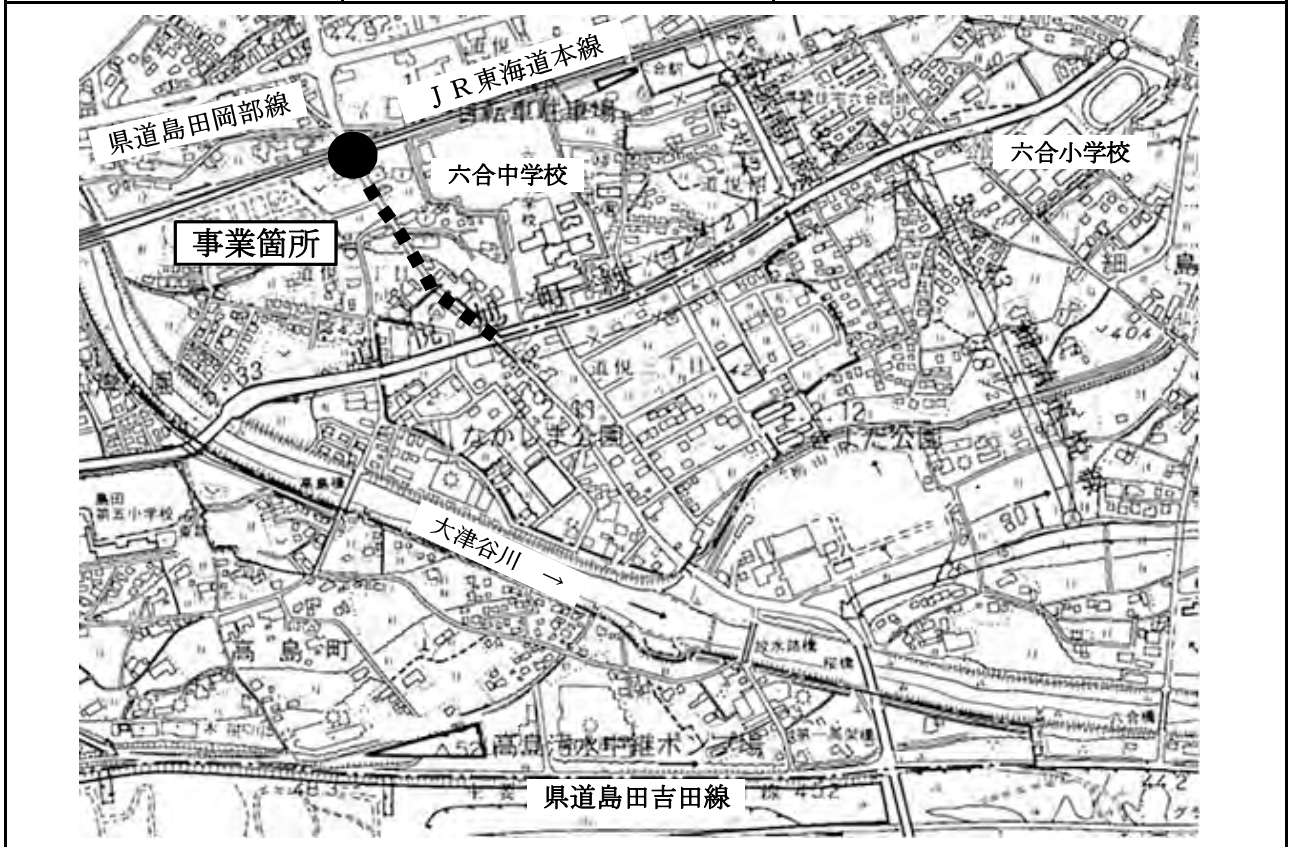


平成29年度 繰越明許費節別内訳書

| 事業名           | 翌年度繰越額<br>千円 | 左の節別内訳         |           | 説明    |
|---------------|--------------|----------------|-----------|-------|
|               |              | 節              | 繰越額<br>千円 |       |
| 蓬萊橋線改良事業（南工区） | 21,182       | 17. 公有財産購入費    | 16,889    | 土地購入費 |
|               |              | 22. 補償、補填及び賠償金 | 4,293     | 補償費   |
|               |              |                |           |       |
|               |              |                |           |       |



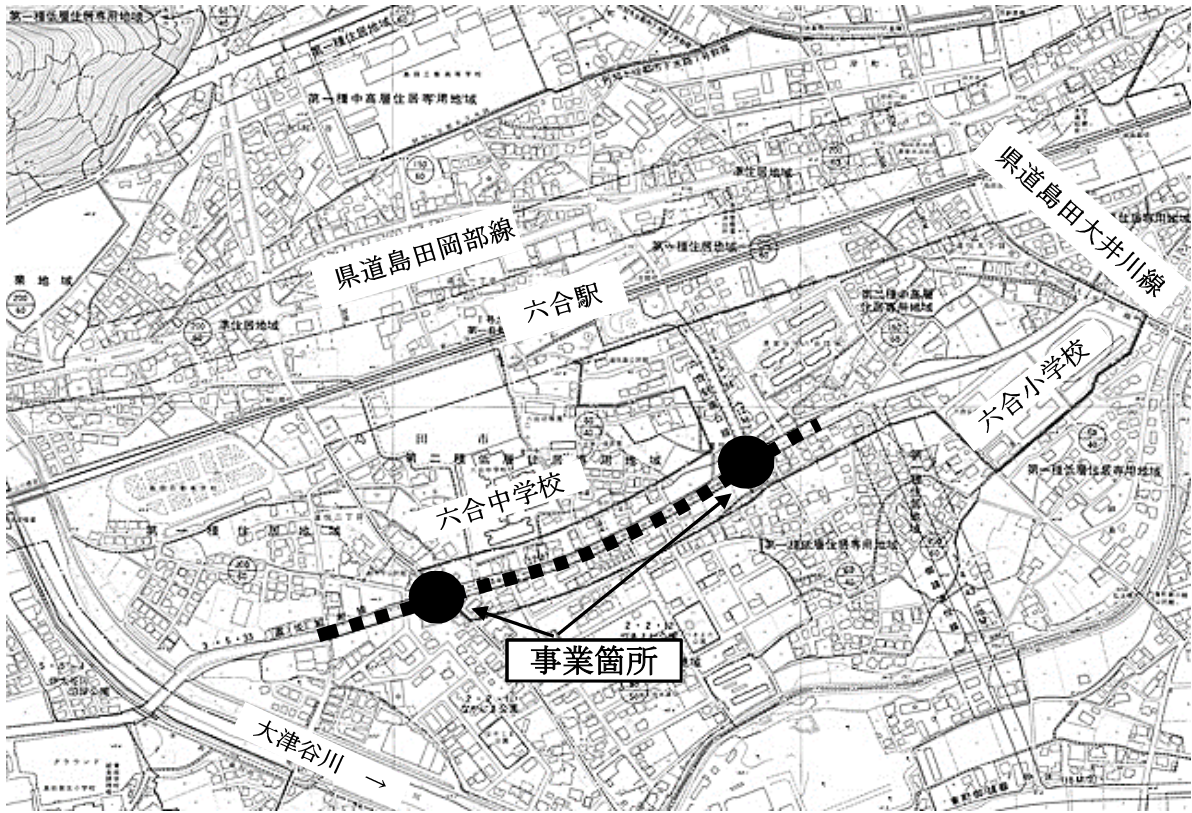
|        |            |               |
|--------|------------|---------------|
| 8款 土木費 | 2項 道路橋りょう費 | 3目 道路新設改良費    |
| 事業名    | 幹線道路改良事業   | 谷口道線改良事業（北工区） |



平成29年度 繰越明許費節別内訳書

| 事業名           | 翌年度繰越額<br>千円 | 左の節別内訳  |           | 説明     |
|---------------|--------------|---------|-----------|--------|
|               |              | 節       | 繰越額<br>千円 |        |
| 谷口道線改良事業（北工区） | 6,300        | 13. 委託料 | 6,300     | 踏切設計委託 |
|               |              |         |           |        |
|               |              |         |           |        |
|               |              |         |           |        |

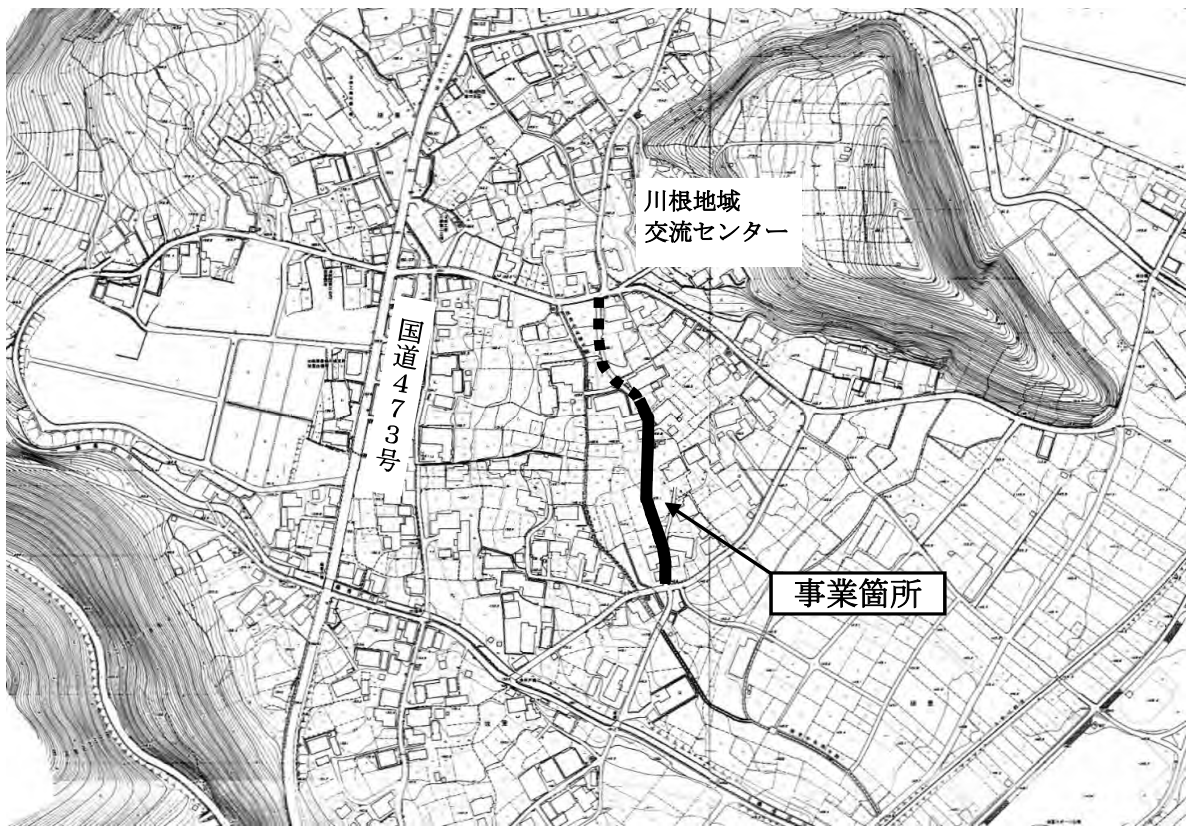
|        |            |            |
|--------|------------|------------|
| 8款 土木費 | 2項 道路橋りょう費 | 3目 道路新設改良費 |
| 事業名    | 幹線道路改良事業   | 道悦旭町線改良事業  |



平成29年度 繰越明許費節別内訳書

| 事業名       | 翌年度繰越額<br>千円 | 左の節別内訳         |           | 説明    |
|-----------|--------------|----------------|-----------|-------|
|           |              | 節              | 繰越額<br>千円 |       |
| 道悦旭町線改良事業 | 21,890       | 15. 工事請負費      | 10,800    | 道路工   |
|           |              | 17. 公有財産購入費    | 1,910     | 土地購入費 |
|           |              | 22. 補償、補填及び賠償金 | 9,180     | 補償費   |
|           |              |                |           |       |

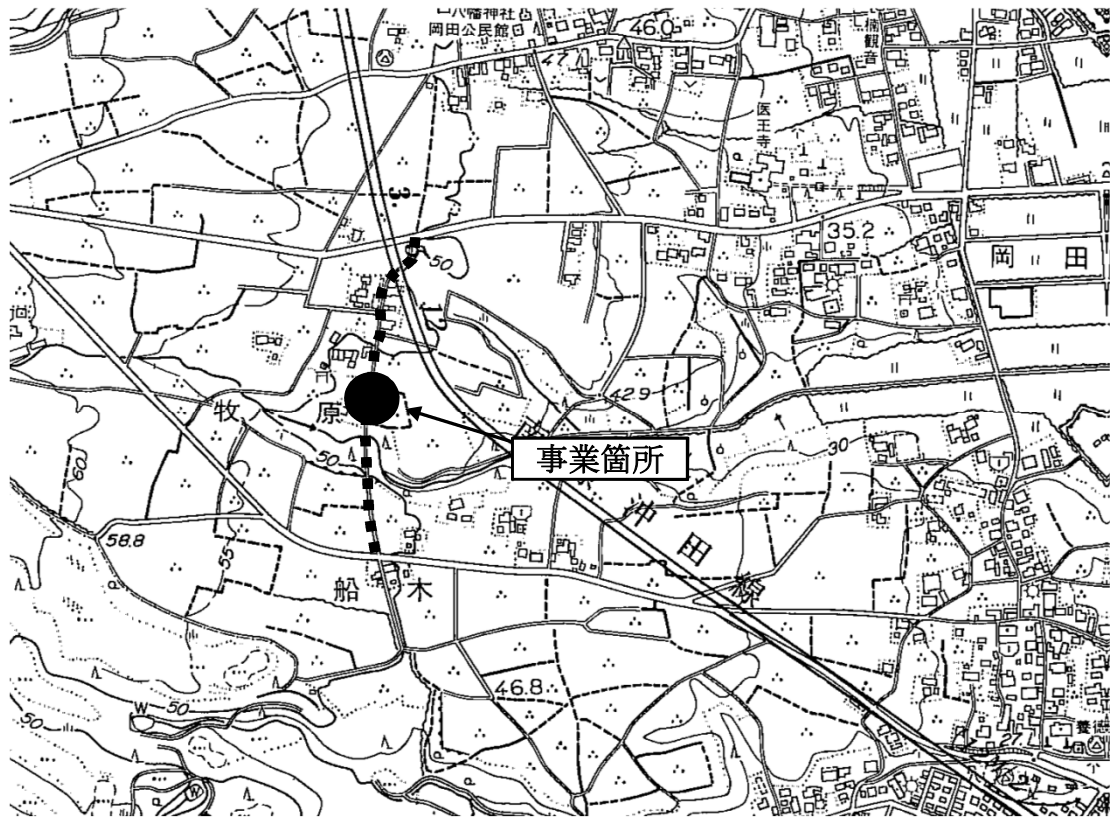
|        |            |            |
|--------|------------|------------|
| 8款 土木費 | 2項 道路橋りょう費 | 3目 道路新設改良費 |
| 事業名    | 生活道路改良事業   | 生活道路改良事業   |



平成29年度 繰越明許費節別内訳書

| 事業名      | 翌年度繰越額<br>千円 | 左の節別内訳         |           | 説明                   |
|----------|--------------|----------------|-----------|----------------------|
|          |              | 節              | 繰越額<br>千円 |                      |
| 生活道路改良事業 | 11,100       | 13. 委託料        | 2,000     | 工作物調査積算委託<br>(抜里循環線) |
|          |              | 15. 工事請負費      | 5,800     | 側溝工                  |
|          |              | 17. 公有財産購入費    | 1,100     | 土地購入費                |
|          |              | 22. 補償、補填及び賠償金 | 2,200     | 補償費                  |
|          |              |                |           |                      |

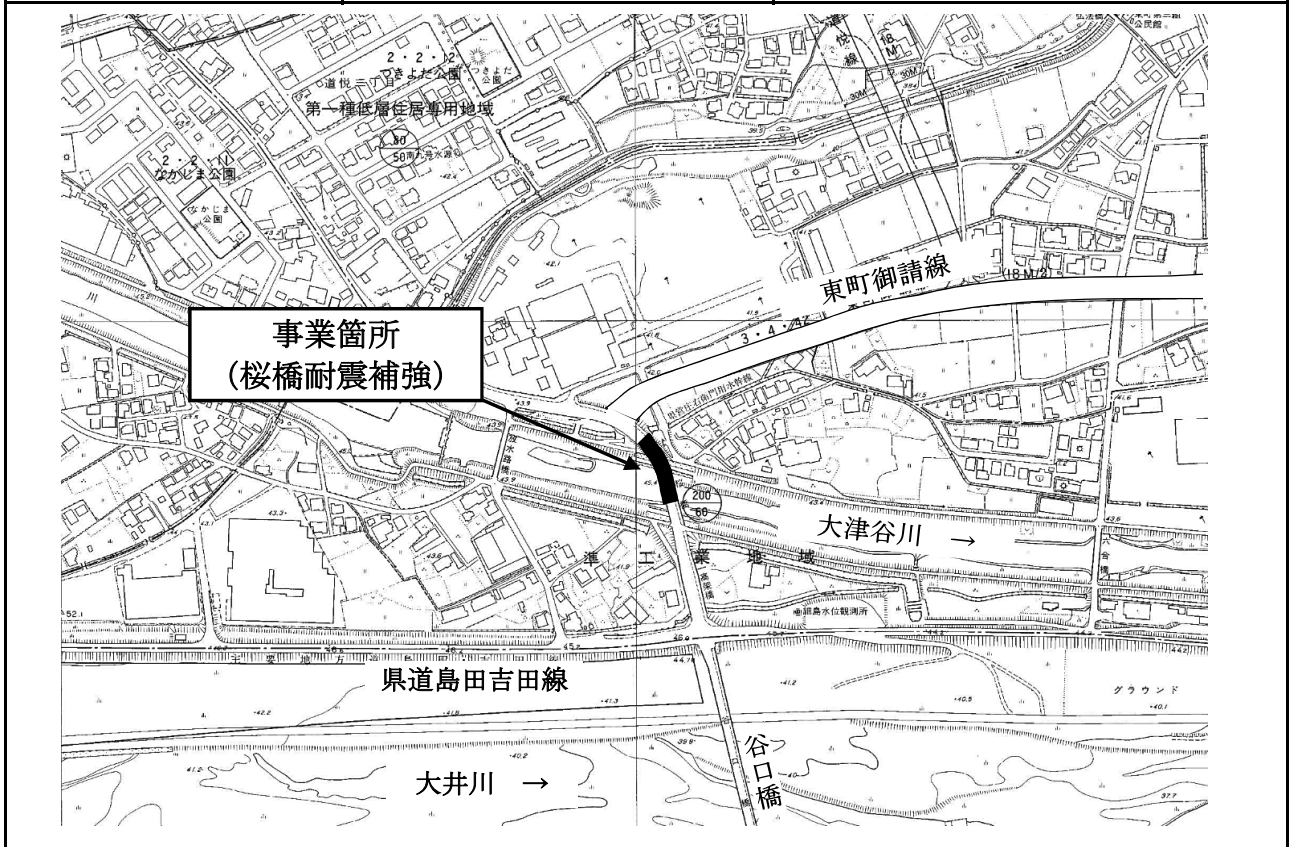
|        |                     |                               |
|--------|---------------------|-------------------------------|
| 8款 土木費 | 2項 道路橋りょう費          | 3目 道路新設改良費                    |
| 事業名    | 空港隣接地域<br>賑わい空間創生事業 | 生活道路改良事業<br>(空港隣接地域賑わい空間創生事業) |



平成29年度 繰越明許費節別内訳書

| 事業名                       | 翌年度繰越額<br>千円 | 左の節別内訳         |           | 説明            |
|---------------------------|--------------|----------------|-----------|---------------|
|                           |              | 節              | 繰越額<br>千円 |               |
| 生活道路改良事業（空港隣接地域賑わい空間創生事業） | 794          | 17. 公有財産購入費    | 272       | 土地購入費（沖田鎮守原線） |
|                           |              | 22. 補償、補填及び賠償金 | 522       | 補償費           |
|                           |              |                |           |               |
|                           |              |                |           |               |

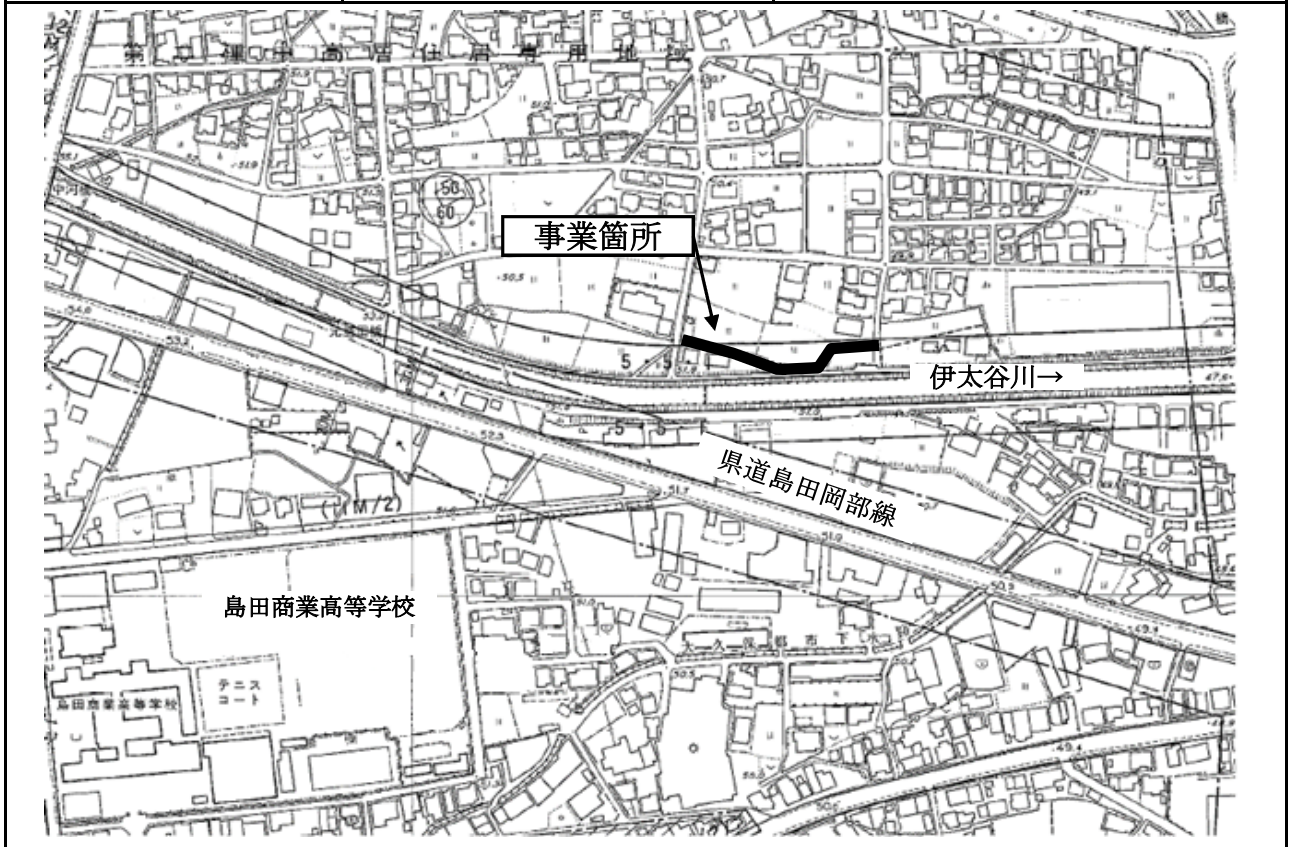
|        |            |                 |
|--------|------------|-----------------|
| 8款 土木費 | 2項 道路橋りょう費 | 5目 橋りょう新設改良費    |
| 事業名    | 橋りょう長寿命化事業 | 橋りょう長寿命化修繕・耐震事業 |



平成29年度 繰越明許費節別内訳書

| 事業名             | 翌年度繰越額<br>千円 | 左の節別内訳    |           | 説明                                   |
|-----------------|--------------|-----------|-----------|--------------------------------------|
|                 |              | 節         | 繰越額<br>千円 |                                      |
| 橋りょう長寿命化修繕・耐震事業 | 57,800       | 15. 工事請負費 | 57,800    | 修繕工4橋（八指橋、中河2号橋、六合橋、弘法橋）、耐震補強工1橋（桜橋） |
|                 |              |           |           |                                      |
|                 |              |           |           |                                      |
|                 |              |           |           |                                      |

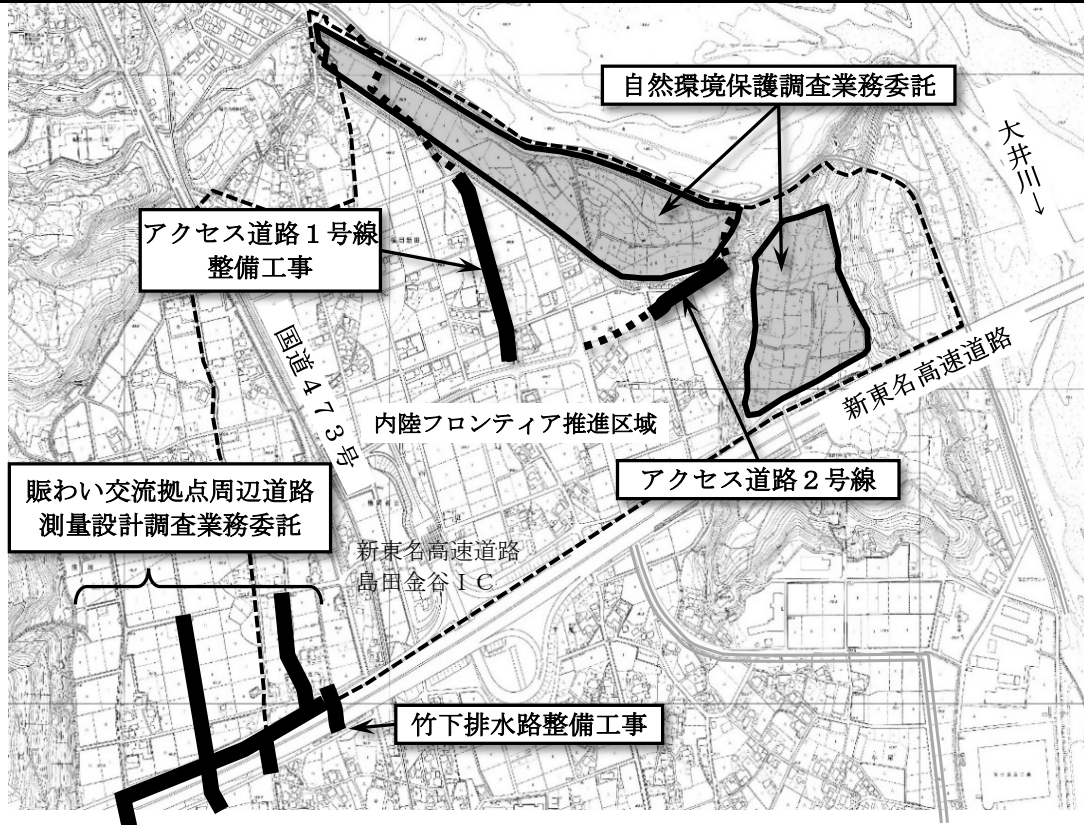
|        |        |            |
|--------|--------|------------|
| 8款 土木費 | 3項 河川費 | 2目 河川維持改良費 |
| 事業名    | 河川改修事業 | 河川改修事業     |



平成29年度 繰越明許費節別内訳書

| 事業名    | 翌年度繰越額<br>千円 | 左の節別内訳    |           | 説明  |
|--------|--------------|-----------|-----------|-----|
|        |              | 節         | 繰越額<br>千円 |     |
| 河川改修事業 | 5,240        | 15. 工事請負費 | 5,240     | 水路工 |
|        |              |           |           |     |
|        |              |           |           |     |
|        |              |           |           |     |

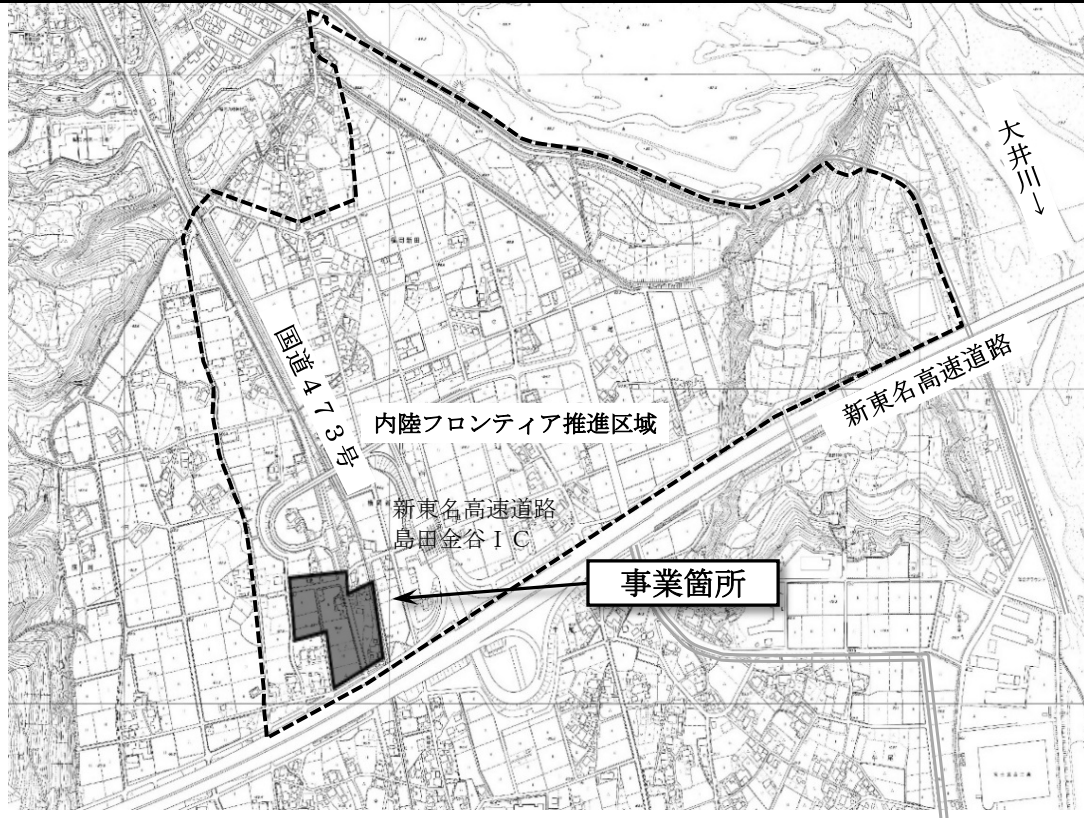
|        |                |                  |
|--------|----------------|------------------|
| 8款 土木費 | 4項 都市計画費       | 7目 新東名IC周辺地区開発費  |
| 事業名    | 島田金谷IC周辺地区開発事業 | 内陸フロンティア推進区域整備事業 |



平成29年度 繰越明許費節別内訳書

| 事業名                  | 翌年度繰越額<br>千円 | 左の節別内訳         |           | 説明                   |
|----------------------|--------------|----------------|-----------|----------------------|
|                      |              | 節              | 繰越額<br>千円 |                      |
| 内陸フロンティア推進<br>区域整備事業 | 148,541      | 13. 委託料        | 34,550    | 測量設計委託、登記事務委託、環境調査委託 |
|                      |              | 15. 工事請負費      | 47,920    | 水路工、道路工              |
|                      |              | 17. 公有財産購入費    | 63,371    | 土地購入費                |
|                      |              | 22. 補償、補填及び賠償金 | 2,700     | 補償費                  |
|                      |              |                |           |                      |

|        |                   |                    |
|--------|-------------------|--------------------|
| 8款 土木費 | 4項 都市計画費          | 7目 新東名 I C 周辺地区開発費 |
| 事業名    | 島田金谷 I C 周辺地区開発事業 | 賑わい交流拠点整備事業        |

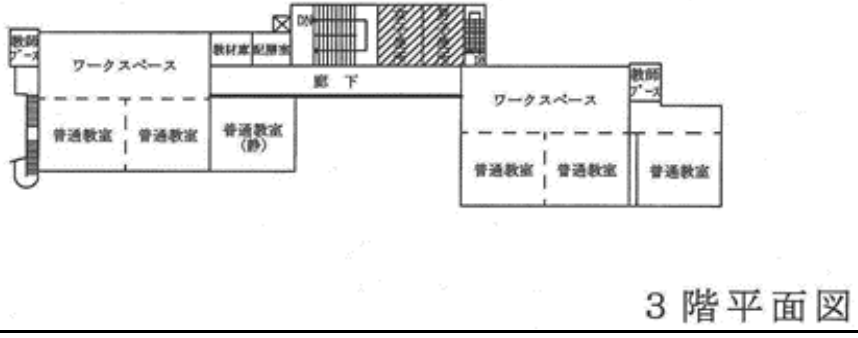
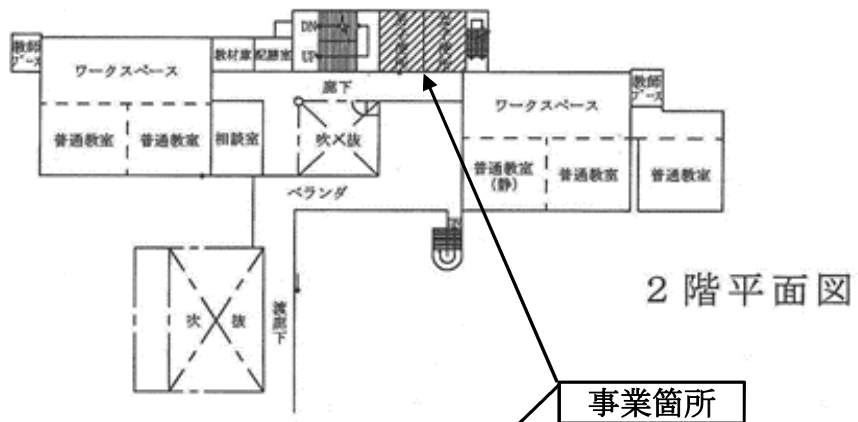


平成29年度 繰越明許費 節別内訳書

| 事業名         | 翌年度繰越額<br>千円 | 左の節別内訳  |           | 説明   |
|-------------|--------------|---------|-----------|------|
|             |              | 節       | 繰越額<br>千円 |      |
| 賑わい交流拠点整備事業 | 7,000        | 13. 委託料 | 7,000     | 調査委託 |
|             |              |         |           |      |
|             |              |         |           |      |
|             |              |         |           |      |
|             |              |         |           |      |



|         |           |                 |
|---------|-----------|-----------------|
| 10款 教育費 | 2項 小学校費   | 1目 学校管理費        |
| 事業名     | 小学校施設管理事業 | 小学校施設管理経費（国補正分） |



平成29年度 繰越明許費節別内訳書

| 事業名                 | 翌年度繰越額 | 左の節別内訳    |        | 説明            |
|---------------------|--------|-----------|--------|---------------|
|                     |        | 節         | 繰越額    |               |
| 小学校施設管理経費<br>(国補正分) | 千円     |           | 千円     |               |
|                     | 15,000 | 15. 工事請負費 | 15,000 | トイレ改修（六合東小学校） |
|                     |        |           |        |               |
|                     |        |           |        |               |
|                     |        |           |        |               |

|           |               |               |
|-----------|---------------|---------------|
| 11款 災害復旧費 | 1項 農林業施設災害復旧費 | 1目 農林業施設災害復旧費 |
| 事業名       | 農林業施設災害復旧事業   | 農業用施設災害復旧事業   |



平成29年度 繰越明許費節別内訳書

| 事業名         | 翌年度繰越額<br>千円 | 左の節別内訳    |           | 説明           |
|-------------|--------------|-----------|-----------|--------------|
|             |              | 節         | 繰越額<br>千円 |              |
| 農業用施設災害復旧事業 | 15,000       | 15. 工事請負費 | 15,000    | 災害復旧工（滝田頭首工） |
|             |              |           |           |              |
|             |              |           |           |              |
|             |              |           |           |              |
|             |              |           |           |              |

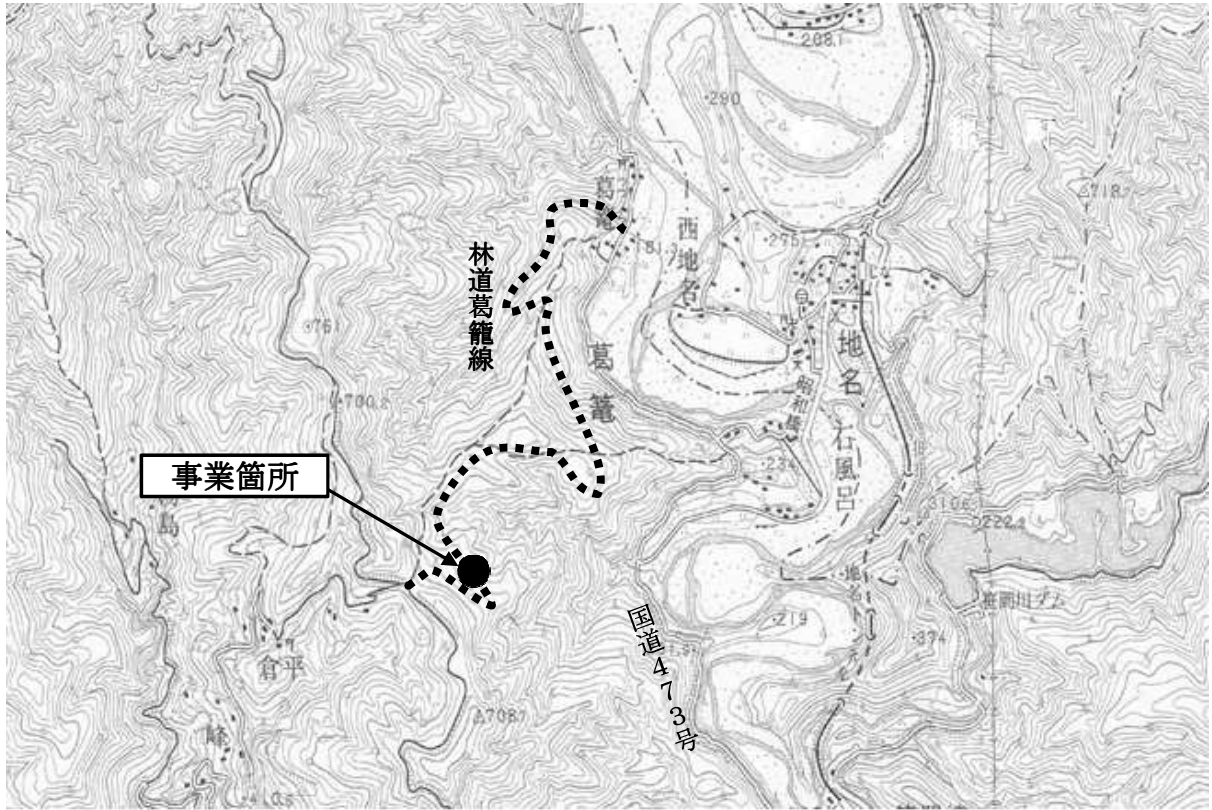
|           |               |               |
|-----------|---------------|---------------|
| 11款 災害復旧費 | 1項 農林業施設災害復旧費 | 1目 農林業施設災害復旧費 |
| 事業名       | 農林業施設災害復旧事業   | 農業用施設災害復旧事業   |



平成29年度 繰越明許費節別内訳書

| 事業名         | 翌年度繰越額<br>千円 | 左の節別内訳    |           | 説明           |
|-------------|--------------|-----------|-----------|--------------|
|             |              | 節         | 繰越額<br>千円 |              |
| 農業用施設災害復旧事業 | 3,450        | 15. 工事請負費 | 3,450     | 災害復旧工（倉久保農道） |
|             |              |           |           |              |
|             |              |           |           |              |
|             |              |           |           |              |
|             |              |           |           |              |

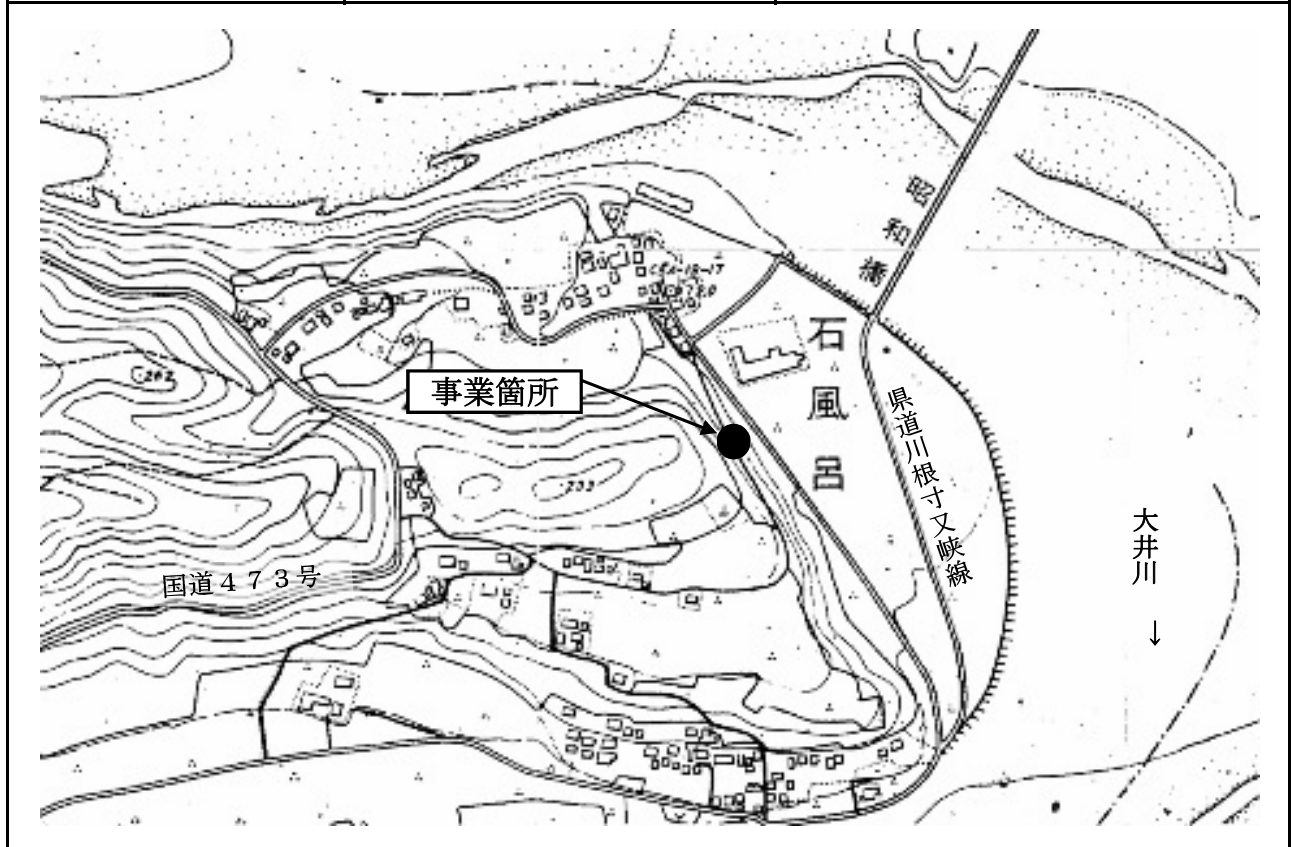
|           |               |               |
|-----------|---------------|---------------|
| 11款 災害復旧費 | 1項 農林業施設災害復旧費 | 1目 農林業施設災害復旧費 |
| 事業名       | 農林業施設災害復旧事業   | 林業用施設災害復旧事業   |



平成29年度 繰越明許費節別内訳書

| 事業名         | 翌年度繰越額<br>千円 | 左の節別内訳    |           | 説明           |
|-------------|--------------|-----------|-----------|--------------|
|             |              | 節         | 繰越額<br>千円 |              |
| 林業用施設災害復旧事業 | 49,000       | 15. 工事請負費 | 49,000    | 災害復旧工（林道葛籠線） |
|             |              |           |           |              |
|             |              |           |           |              |
|             |              |           |           |              |
|             |              |           |           |              |

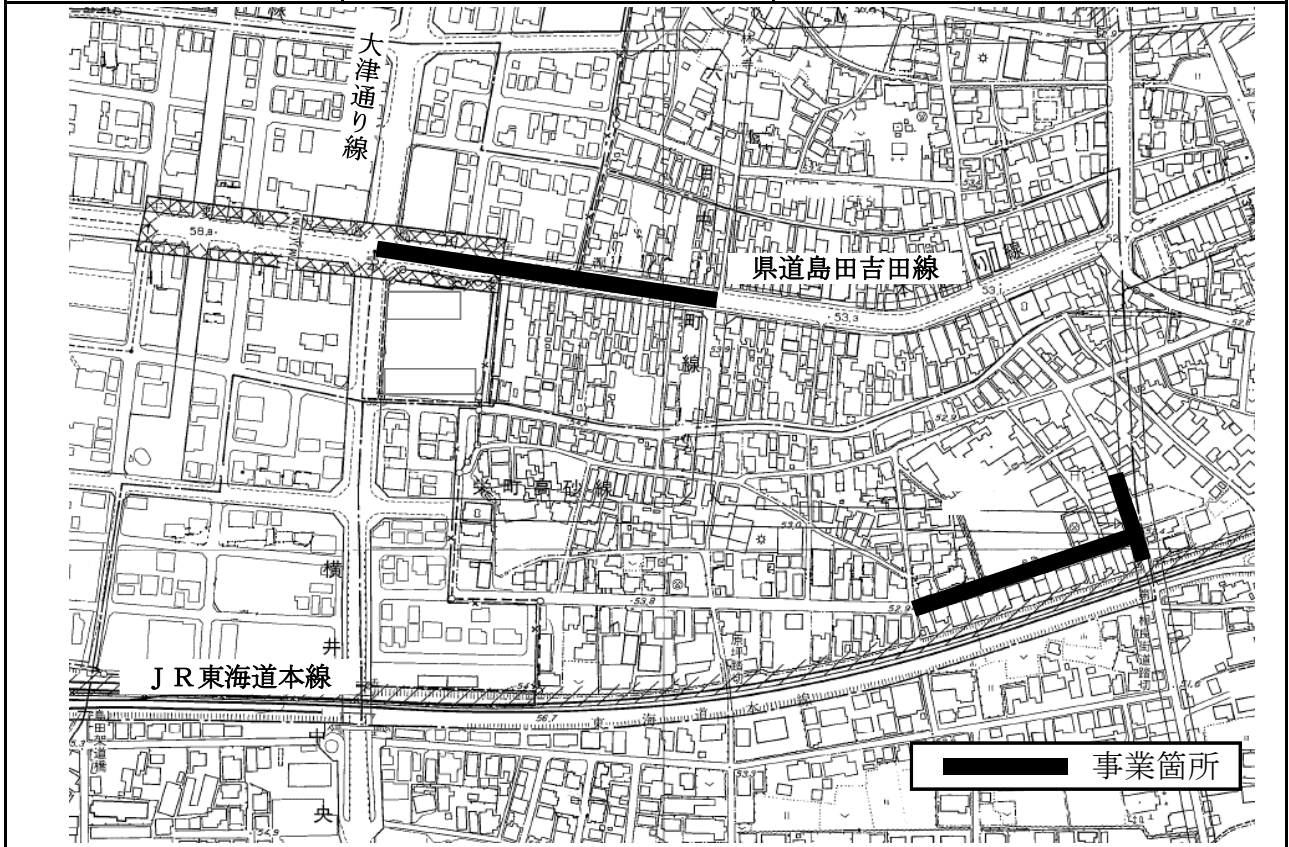
|           |                |                |
|-----------|----------------|----------------|
| 11款 災害復旧費 | 2項 公共土木施設災害復旧費 | 1目 公共土木施設災害復旧費 |
| 事業名       | 公共土木施設災害復旧事業   | 道路施設災害復旧事業     |



平成29年度 繰越明許費節別内訳書

| 事業名        | 翌年度繰越額<br>千円 | 左の節別内訳         |           | 説明        |
|------------|--------------|----------------|-----------|-----------|
|            |              | 節              | 繰越額<br>千円 |           |
| 道路施設災害復旧事業 | 15,550       | 13. 委託料        | 150       | 登記委託（原向線） |
|            |              | 15. 工事請負費      | 15,000    | 災害復旧工     |
|            |              | 17. 公有財産購入費    | 100       | 土地購入費     |
|            |              | 22. 補償、補填及び賠償金 | 300       | 補償費       |
|            |              |                |           |           |

|            |           |            |
|------------|-----------|------------|
| 1 款 下水道事業費 | 3 項 建設事業費 | 1 目 下水道建設費 |
| 事業名        | 汚水管渠整備事業  | 汚水管渠整備事業   |



平成29年度 繰越明許費節別内訳書

| 事業名      | 翌年度繰越額<br>千円 | 左の節別内訳         |           | 説明                   |
|----------|--------------|----------------|-----------|----------------------|
|          |              | 節              | 繰越額<br>千円 |                      |
| 汚水管渠整備事業 | 123,544      | 15. 工事請負費      | 101,544   | 管渠工（本通五丁目、本通六丁目、高砂町） |
|          |              | 22. 補償、補填及び賠償金 | 22,000    | 補償費                  |
|          |              |                |           |                      |
|          |              |                |           |                      |



