

令和2年2月14日提出

令和2年2月市議会定例会

補正予算概要書

島田市

目 次

1. 事業別概要

- ① 令和元年度島田市一般会計補正予算（第5号）----- 1
- ② 令和元年度島田市国民健康保険事業特別会計補正予算（第5号）--- 13
- ③ 令和元年度島田市土地取得事業特別会計補正予算（第1号）----- 17
- ④ 令和元年度島田市介護保険事業特別会計補正予算（第5号）----- 19
- ⑤ 令和元年度島田市介護サービス事業特別会計補正予算（第3号）--- 21
- ⑥ 令和元年度島田市後期高齢者医療事業特別会計補正予算（第2号）- 23

2. 参考・図面----- 25

1. 事業別概要

① 一般会計補正予算

(款) 2 総務費 (項) 1 総務管理費 (目) 1 一般管理費

事業名	事業概要	補正前の額	補正額	計
一般職	早期退職職員等に伴う人件費の増額	1,564,632	66,165	1,630,797

(款) 2 総務費 (項) 1 総務管理費 (目) 10 財産管理費

事業名	事業概要	補正前の額	補正額	計
旧金谷庁舎跡地利活用事業	旧金谷庁舎等解体工事設計業務委託に要する経費の減額	25,536	△5,471	20,065

(款) 2 総務費 (項) 1 総務管理費 (目) 11 市役所新庁舎整備費

事業名	事業概要	補正前の額	補正額	計
市役所新庁舎整備事業	現業詰所及び東車庫の解体工事設計業務委託に要する経費の減額	214,616	△2,047	212,569

(款) 2 総務費 (項) 1 総務管理費 (目) 17 公共施設整備基金費

事業名	事業概要	補正前の額	補正額	計
公共施設整備基金新規積立金	公共施設整備基金の新規積立て	0	350,000	350,000

(款) 2 総務費 (項) 3 戸籍住民基本台帳費 (目) 1 戸籍住民基本台帳費

事業名	事業概要	補正前の額	補正額	計
個人番号カード交付事務費	個人番号カードの作成に要する経費の増額	29,668	3,833	33,501

(款) 2 総務費 (項) 7 交通安全対策費 (目) 3 バス交通対策費

事業名	事業概要	補正前の額	補正額	計
バス路線運行維持助成事業	バス路線維持費補助金の増額	28,000	4,824	32,824

(款) 3 民生費 (項) 1 社会福祉費 (目) 2 障害福祉サービス費

事業名	事業概要	補正前の額	補正額	計
居住訓練等給付費	決算見込みによる給付費の増額	160,164	36,641	196,805
補装具給付費	決算見込みによる給付費の増額	13,788	3,212	17,000
日常生活用具給付事業	決算見込みによる給付費の増額	27,216	3,784	31,000

(単位：千円)

補正額の財源内訳		節区分	金額	事項別 明細書の ページ
特定財源	一般財源			
	66,165	3 職員手当等	66,165	33

(単位：千円)

補正額の財源内訳		節区分	金額	事項別 明細書の ページ
特定財源	一般財源			
(その他) 公共施設整備基金繰入金	△5,000	13 委託料	△5,471	33

(単位：千円)

補正額の財源内訳		節区分	金額	事項別 明細書の ページ
特定財源	一般財源			
(その他) 公共施設整備基金繰入金	△2,000	13 委託料	△2,047	33

(単位：千円)

補正額の財源内訳		節区分	金額	事項別 明細書の ページ
特定財源	一般財源			
	350,000	25 積立金	350,000	33

(単位：千円)

補正額の財源内訳		節区分	金額	事項別 明細書の ページ
特定財源	一般財源			
(国庫支出金) 個人番号カード交付事業費補助金	3,833	19 負担金、補助及び 交付金	3,833	33

(単位：千円)

補正額の財源内訳		節区分	金額	事項別 明細書の ページ
特定財源	一般財源			
	4,824	19 負担金、補助及び 交付金	4,824	33

(単位：千円)

補正額の財源内訳		節区分	金額	事項別 明細書の ページ
特定財源	一般財源			
(国庫支出金) 障害者自立支援給付費負担金	18,321	20 扶助費	36,641	33
(県支出金) 障害者自立支援給付費負担金	9,160			
(国庫支出金) 障害者自立支援給付費負担金	1,606	20 扶助費	3,212	33
(県支出金) 障害者自立支援給付費負担金	803			
(国庫支出金) 地域生活支援事業費補助金	1,211	20 扶助費	3,784	33
(県支出金) 地域生活支援事業費補助金	605			

(款) 3 民生費

(項) 1 社会福祉費

(目) 7 国民健康保険費

事業名	事業概要	補正前の額	補正額	計
国民健康保険事業特別会計基盤安定繰出金（保険税軽減分）	低所得者に係る国民健康保険税の軽減分に対する一般会計繰出金の増額	301,123	6,669	307,792
国民健康保険事業特別会計基盤安定繰出金（保険者支援分）	中間所得者層の国民健康保険税負担を軽減するための保険者支援措置としての一般会計繰出金の減額	164,017	△5,955	158,062
国民健康保険事業特別会計その他繰出金	他の公定基準による歳入の減少を補うための一般会計繰出金の増額	1,913	331	2,244

(款) 3 民生費

(項) 1 社会福祉費

(目) 8 介護保険費

事業名	事業概要	補正前の額	補正額	計
介護保険事業特別会計職員給与費等繰出金	職員給与費等の事務費に対する一般会計繰出金の増額	197,747	642	198,389

(款) 3 民生費

(項) 1 社会福祉費

(目) 9 介護サービス費

事業名	事業概要	補正前の額	補正額	計
介護サービス事業特別会計繰出金	介護サービス事業特別会計の収支不足額に対する一般会計繰出金の減額	2,632	△271	2,361

(款) 3 民生費

(項) 1 社会福祉費

(目) 10 後期高齢者医療費

事業名	事業概要	補正前の額	補正額	計
後期高齢者医療事業特別会計保険基盤安定繰出金	低所得者に係る後期高齢者医療保険料の軽減分に対する一般会計繰出金の増額	208,787	3,151	211,938

(款) 3 民生費

(項) 1 社会福祉費

(目) 11 社会福祉振興基金費

事業名	事業概要	補正前の額	補正額	計
社会福祉振興基金新規積立金	社会福祉振興基金の新規積立て	1	615	616

(款) 3 民生費

(項) 2 児童福祉費

(目) 7 子ども・子育て支援費

事業名	事業概要	補正前の額	補正額	計
民間保育所施設型給付費	決算見込みによる給付費の減額	1,927,837	△84,346	1,843,491

(単位：千円)

補正額の財源内訳		節区分	金額	事項別 明細書の ページ
特定財源	一般財源			
(県支出金) 国民健康保険事業特別会計保険基 盤安定負担金 5,001	1,668	28 繰出金	6,669	33
(国庫支出金) 国民健康保険事業特別会計保険基 盤安定負担金 $\Delta 2,978$	$\Delta 1,489$	28 繰出金	$\Delta 5,955$	33
(県支出金) 国民健康保険事業特別会計保険基 盤安定負担金 $\Delta 1,488$				
	331	28 繰出金	331	33

(単位：千円)

補正額の財源内訳		節区分	金額	事項別 明細書の ページ
特定財源	一般財源			
	642	28 繰出金	642	33

(単位：千円)

補正額の財源内訳		節区分	金額	事項別 明細書の ページ
特定財源	一般財源			
	$\Delta 271$	28 繰出金	$\Delta 271$	33

(単位：千円)

補正額の財源内訳		節区分	金額	事項別 明細書の ページ
特定財源	一般財源			
(県支出金) 後期高齢者医療事業特別会計保険 基盤安定負担金 2,363	788	28 繰出金	3,151	33

(単位：千円)

補正額の財源内訳		節区分	金額	事項別 明細書の ページ
特定財源	一般財源			
(その他) 社会福祉事業寄附金 615		25 積立金	615	35

(単位：千円)

補正額の財源内訳		節区分	金額	事項別 明細書の ページ
特定財源	一般財源			
(国庫支出金) 子どものための教育・保育給付交 付金 $\Delta 32,215$	$\Delta 38,056$	20 扶助費	$\Delta 84,346$	35
(県支出金) 子ども・子育て支援給付費負担金 $\Delta 14,075$				

(款) 3 民生費

(項) 2 児童福祉費

(目) 7 子ども・子育て支援費

事業名	事業概要	補正前の額	補正額	計
認定こども園等施設型給付費	決算見込みによる給付費の増額	605,654	7,026	612,680
地域型保育給付費	決算見込みによる給付費の減額	285,314	△27,833	257,481
幼稚園利用給付費	決算見込みによる給付費の増額	72,106	15,560	87,666
幼稚園預かり保育等利用給付費	決算見込みによる給付費の減額	38,986	△25,663	13,323

(款) 4 衛生費

(項) 2 清掃費

(目) 2 塵芥処理費

事業名	事業概要	補正前の額	補正額	計
廃棄物収集車両等維持費	財源の組替え	33,279	0	33,279

(款) 4 衛生費

(項) 2 清掃費

(目) 6 し尿処理費

事業名	事業概要	補正前の額	補正額	計
クリーンセンター管理運営経費	汚泥運搬車の購入に要する経費の減額	140,130	△12,341	127,789

(款) 6 農林業費

(項) 1 農業費

(目) 5 土地改良費

事業名	事業概要	補正前の額	補正額	計
農道整備事業	財源の組替え	95,560	0	95,560
農村地域防災減災事業	農業用施設の防災・減災に要する経費 ・尾川池、菅ヶ谷池 耐震調査 ・上下井用水 防護柵設置工 L=300m 【図面P.26～P.27】	0	19,000	19,000

(単位：千円)

補正額の財源内訳		節区分	金額	事項別 明細書の ページ
特定財源	一般財源			
(国庫支出金) 子どものための教育・保育給付交 付金 2,035 (県支出金) 子ども・子育て支援給付費負担金 968 子ども・子育て支援給付費補助金 458	3,565	20 扶助費	7,026	35
(国庫支出金) 子どものための教育・保育給付交 付金 △14,737 (県支出金) 子ども・子育て支援給付費負担金 △5,980	△7,116	20 扶助費	△27,833	35
(国庫支出金) 子育てのための施設等利用給付交 付金 7,780 (県支出金) 子育てのための施設等利用給付費 負担金 3,890	3,890	20 扶助費	15,560	35
(国庫支出金) 子育てのための施設等利用給付交 付金 △12,832 (県支出金) 子育てのための施設等利用給付費 負担金 △6,416	△6,415	20 扶助費	△25,663	35

(単位：千円)

補正額の財源内訳		節区分	金額	事項別 明細書の ページ
特定財源	一般財源			
(地方債) 一般廃棄物処理事業債（ごみ運搬 車） △8,200	8,200			35

(単位：千円)

補正額の財源内訳		節区分	金額	事項別 明細書の ページ
特定財源	一般財源			
(地方債) 一般廃棄物処理事業債（汚泥運搬 車） △9,100	△3,241	12 役務費	△66	35
		18 備品購入費	△12,265	
		27 公課費	△10	

(単位：千円)

補正額の財源内訳		節区分	金額	事項別 明細書の ページ
特定財源	一般財源			
(地方債) 一般補助施設整備等事業債（蛭川 農道） △12,200	12,200			35
(県支出金) 農村地域防災減災事業費補助金 19,000		13 委託料	12,000	35
		15 工事請負費	7,000	

(款) 6 農林業費

(項) 2 林業費

(目) 2 林業振興費

事業名	事業概要	補正前の額	補正額	計
森林施業補助事業	林業機械の導入に対する助成経費の増額	42,433	7,320	49,753

(款) 6 農林業費

(項) 2 林業費

(目) 6 木でつくる未来基金費

事業名	事業概要	補正前の額	補正額	計
木でつくる未来基金新規積立金	【新規事業】 木でつくる未来基金の新規積立て	0	17,000	17,000

(款) 7 商工費

(項) 1 商工費

(目) 4 観光費

事業名	事業概要	補正前の額	補正額	計
オリンピック・パラリンピック合宿経費	モンゴル国ボクシングナショナルチームの事前合宿に要する経費の減額	44,753	△9,423	35,330

(款) 8 土木費

(項) 2 道路橋りょう費

(目) 3 道路新設改良費

事業名	事業概要	補正前の額	補正額	計
菊川神谷城線改良事業	財源の組替え	7,200	0	7,200
蓬萊橋線改良事業 (南工区)	財源の組替え	13,300	0	13,300
本通り向谷線舗装事業	財源の組替え	9,084	0	9,084
番生寺島線舗装事業	財源の組替え	8,400	0	8,400
尾川上伊太線改良事業	財源の組替え	2,100	0	2,100
生活道路改良事業 (空港隣接地域賑わい空間創生事業)	牧之原中講線の改良に要する経費の減額	43,740	△13,450	30,290
県単独道路改築事業	財源の組替え	8,000	0	8,000
東光寺谷川地区道路整備事業	財源の組替え	24,000	0	24,000

(単位：千円)

補正額の財源内訳		節区分	金額	事項別 明細書の ページ
特定財源	一般財源			
(県支出金) 森林・林業交付金	7,320	19 負担金、補助及び 交付金	7,320	35

(単位：千円)

補正額の財源内訳		節区分	金額	事項別 明細書の ページ
特定財源	一般財源			
	17,000	25 積立金	17,000	35

(単位：千円)

補正額の財源内訳		節区分	金額	事項別 明細書の ページ
特定財源	一般財源			
	△9,423	9 旅費	△11	37
		11 需用費	△115	
		12 役務費	△160	
		13 委託料	△9,137	

(単位：千円)

補正額の財源内訳		節区分	金額	事項別 明細書の ページ
特定財源	一般財源			
(地方債) 公共事業等債（社会資本整備総合 交付金）	△3,100			37
(地方債) 公共事業等債（社会資本整備総合 交付金）	△5,800			37
(地方債) 公共事業等債（社会資本整備総合 交付金）	△3,800			37
(地方債) 公共事業等債（社会資本整備総合 交付金）	△3,600			37
(地方債) 公共事業等債（社会資本整備総合 交付金）	△900			37
(県支出金) 静岡空港隣接地域賑わい空間創生 事業費補助金	△4,325	13 委託料	△250	37
		15 工事請負費	△5,000	
		17 公有財産購入費	△3,200	
		22 補償、補填及び賠 償金	△5,000	
(地方債) 地方道路等整備事業債（県道）	△7,200			37
(地方債) 地方道路等整備事業債（市道）	△21,600			37

(款) 8 土木費

(項) 4 都市計画費

(目) 8 新東名 I C 周辺地区開発費

事業名	事業概要	補正前の額	補正額	計
大井川流域観光拠点整備事業	賑わい交流拠点内の大井川流域観光拠点の整備に要する経費の減額	283,580	△196,655	86,925

(款) 9 消防費

(項) 1 消防費

(目) 3 消防施設費

事業名	事業概要	補正前の額	補正額	計
消火栓整備事業	消火栓新設修繕工事に要する経費の増額	23,215	4,646	27,861

(款)10 教育費

(項) 1 教育総務費

(目) 5 学校施設整備基金費

事業名	事業概要	補正前の額	補正額	計
学校施設整備基金新規積立金	学校施設整備基金の新規積立て	0	300,000	300,000

(款)10 教育費

(項) 2 小学校費

(目) 2 教育振興費

事業名	事業概要	補正前の額	補正額	計
G I G A スクール構想実現事業	【新規事業】 文部科学省のG I G A スクール構想の実現に向けた校内通信ネットワークの整備に要する経費	0	521,659	521,659

(款)10 教育費

(項) 3 中学校費

(目) 2 教育振興費

事業名	事業概要	補正前の額	補正額	計
G I G A スクール構想実現事業	【新規事業】 文部科学省のG I G A スクール構想の実現に向けた校内通信ネットワークの整備に要する経費	0	222,792	222,792

(款)12 公債費

(項) 1 公債費

(目) 1 元金

事業名	事業概要	補正前の額	補正額	計
地方債償還元金	市債に係る償還元金の増額	4,364,648	8,669	4,373,317

(単位：千円)

補正額の財源内訳		節区分	金額	事項別 明細書の ページ
特定財源	一般財源			
(地方債) 合併特例事業債(新東名IC周辺 地区開発) △92,800 (その他) 大井川流域観光拠点整備基金繰入 金 △97,625	△6,230	19 負担金、補助及び 交付金	△196,655	37

(単位：千円)

補正額の財源内訳		節区分	金額	事項別 明細書の ページ
特定財源	一般財源			
	4,646	19 負担金、補助及び 交付金	4,646	37

(単位：千円)

補正額の財源内訳		節区分	金額	事項別 明細書の ページ
特定財源	一般財源			
	300,000	25 積立金	300,000	37

(単位：千円)

補正額の財源内訳		節区分	金額	事項別 明細書の ページ
特定財源	一般財源			
(国庫支出金) 公立学校情報通信ネットワーク環 境施設整備費補助金 260,220 (地方債) 学校教育施設等整備事業債(G I G Aスクール構想)(補正予算債) 260,200	1,239	11 需用費 13 委託料 15 工事請負費	1,203 5,610 514,846	39

(単位：千円)

補正額の財源内訳		節区分	金額	事項別 明細書の ページ
特定財源	一般財源			
(国庫支出金) 公立学校情報通信ネットワーク環 境施設整備費補助金 111,390 (地方債) 学校教育施設等整備事業債(G I G Aスクール構想)(補正予算債) 111,400	2	13 委託料 15 工事請負費	1,980 220,812	39

(単位：千円)

補正額の財源内訳		節区分	金額	事項別 明細書の ページ
特定財源	一般財源			
	8,669	23 償還金、利子及び 割引料	8,669	39

(款)12 公債費

(項) 1 公債費

(目) 2 利子

事業名	事業概要	補正前の額	補正額	計
地方債償還利子	市債に係る償還利子の減額	309,200	△8,669	300,531

(単位 :千円)

補正額の財源内訳		節区分	金額	事項別 明細書の ページ
特定財源	一般財源			
	△8,669	23 償還金、利子及び 割引料	△8,669	39

1. 事業別概要

② 国民健康保険事業特別会計補正予算

(款) 2 保険給付費 (項) 1 療養諸費 (目) 1 一般被保険者療養給付費

事業名	事業概要	補正前の額	補正額	計
一般被保険者療養給付費負担金	決算見込みによる一般被保険者療養給付費の増額	5,417,788	295,818	5,713,606

(款) 2 保険給付費 (項) 2 高額療養費 (目) 1 一般被保険者高額療養費

事業名	事業概要	補正前の額	補正額	計
一般被保険者高額療養費負担金	決算見込みによる一般被保険者高額療養費の増額	704,148	78,216	782,364

(款) 3 事業費納付金 (項) 1 医療給付費分 (目) 1 一般被保険者医療給付費分

事業名	事業概要	補正前の額	補正額	計
一般被保険者医療給付費分事業費納付金	財源の組替え	1,765,751	0	1,765,751

(款) 3 事業費納付金 (項) 2 後期高齢者支援金等分 (目) 1 一般被保険者後期高齢者支援金等分

事業名	事業概要	補正前の額	補正額	計
一般被保険者後期高齢者支援金等分事業費納付金	財源の組替え	620,310	0	620,310

(款) 3 事業費納付金 (項) 3 介護納付金分 (目) 1 介護納付金分

事業名	事業概要	補正前の額	補正額	計
介護納付金分事業費納付金	財源の組替え	202,781	0	202,781

(款) 6 基金積立金 (項) 1 基金積立金 (目) 1 保険事業基金積立金

事業名	事業概要	補正前の額	補正額	計
保険事業基金利子積立金	保険事業基金利子積立金の増額	55	3	58

(単位：千円)

補正額の財源内訳		節区分	金額	事項別 明細書の ページ
特定財源	一般財源			
(県支出金) 普通交付金	295,818	19 負担金、補助及び 交付金	295,818	48

(単位：千円)

補正額の財源内訳		節区分	金額	事項別 明細書の ページ
特定財源	一般財源			
(県支出金) 普通交付金	78,216	19 負担金、補助及び 交付金	78,216	48

(単位：千円)

補正額の財源内訳		節区分	金額	事項別 明細書の ページ
特定財源	一般財源			
(その他) 保険基盤安定繰入金（保険税軽減 分）	4,669			48
保険基盤安定繰入金（保険者支援 分）	△7,054			
	2,385			

(単位：千円)

補正額の財源内訳		節区分	金額	事項別 明細書の ページ
特定財源	一般財源			
(その他) 保険基盤安定繰入金（保険税軽減 分）	1,498			48
保険基盤安定繰入金（保険者支援 分）	742			
	△2,240			

(単位：千円)

補正額の財源内訳		節区分	金額	事項別 明細書の ページ
特定財源	一般財源			
(その他) 保険基盤安定繰入金（保険税軽減 分）	502			48
保険基盤安定繰入金（保険者支援 分）	357			
	△859			

(単位：千円)

補正額の財源内訳		節区分	金額	事項別 明細書の ページ
特定財源	一般財源			
(その他) 預金利子	3	25 積立金	3	48

(款) 8 諸支出金

(項) 1 償還金及び還付加算金

(目) 5 償還金

事業名	事業概要	補正前の額	補正額	計
県支出金超過交付 返還金	平成30年度の事業費確定に伴う県支出金の 返還	49,000	1,730	50,730

(単位：千円)

補正額の財源内訳		節区分	金額	事項別 明細書の ページ
特定財源	一般財源			
	1,730	23 償還金、利子及び 割引料	1,730	50

1. 事業別概要

③ 土地取得事業特別会計補正予算

(款) 1 公共用地取得費

(項) 1 公共用地取得費

(目) 1 公共用地取得費

事業名	事業概要	補正前の額	補正額	計
公共用地取得事業	事業用地の先行取得に要する経費の減額	739,440	△739,440	0

(款) 2 繰出金

(項) 1 基金繰出金

(目) 1 土地開発基金繰出金

事業名	事業概要	補正前の額	補正額	計
土地開発基金繰出金	土地開発基金に対する繰出金の増額	1	739,440	739,441

(単位：千円)

補正額の財源内訳		節区分	金額	事項別 明細書の ページ
特定財源	一般財源			
	△739,440	17 公有財産購入費	△739,440	53

(単位：千円)

補正額の財源内訳		節区分	金額	事項別 明細書の ページ
特定財源	一般財源			
	739,440	28 繰出金	739,440	53

1. 事業別概要

④ 介護保険事業特別会計補正予算

(款) 1 総務費

(項) 1 総務管理費

(目) 1 一般管理費

事業名	事業概要	補正前の額	補正額	計
介護保険総務事務費	マイナンバー制度との情報連携に伴うシステム改修に要する経費	8,399	1,925	10,324

(単位 :千円)

補正額の財源内訳		節区分	金額	事項別 明細書の ページ
特定財源	一般財源			
(国庫支出金) 介護保険システム改修事業費補助 金 (その他) 職員給与費等繰入金	1,283 642	13 委託料	1,925	57

1. 事業別概要

⑤ 介護サービス事業特別会計補正予算

(款) 1 総務費

(項) 1 総務管理費

(目) 1 一般管理費

事業名	事業概要	補正前の額	補正額	計
一般職	財源の組替え	53,081	0	53,081

(単位：千円)

補正額の財源内訳		節区分	金額	事項別 明細書の ページ
特定財源	一般財源			
(県支出金) 訪問看護提供体制充実事業費補助 金 (その他) 一般会計繰入金	271 △271			60

1. 事業別概要

⑥ 後期高齢者医療事業特別会計補正予算

(款) 2 後期高齢者医療広域連合(項) 1 後期高齢者医療広域連合負担 (目) 1 後期高齢者医療広域連合負担金
 負担金

事業名	事業概要	補正前の額	補正額	計
保険料等負担金	静岡県後期高齢者医療広域連合に対する保険料等負担金の増額	1,176,039	9,397	1,185,436

(単位 :千円)

補正額の財源内訳		節区分	金額	事項別 明細書の ページ
特定財源	一般財源			
(その他)	6,080	19 負担金、補助及び 交付金	9,397	63
保険基盤安定繰入金	3,151			
保険料延滞金	166			

2. 参 考 · 图 面

2. 参 考 ・ 図 面 目 次

議案第 1 号 令和元年度島田市一般会計補正予算（第 5 号）

【繰越明許費】

・ 市役所新庁舎整備事業	25
・ 農村地域防災減災事業	26
・ 森林施業補助事業	28
・ 林道開設事業	29
・ 観光総合戦略推進事業	30
・ 色尾大柳線改良事業	31
・ 横岡新田牛尾線改良事業	32
・ 谷口中河線改良事業	33
・ 本通り御仮屋線改良事業	34
・ 菊川神谷城線改良事業	35
・ 新病院入口交差点改良事業	36
・ 大井川左岸旧堤線改良事業	37
・ 谷口道線改良事業（北工区）	38
・ 道悦旭町線改良事業	39
・ 島竹下線改良事業	40
・ 生活道路改良事業	41
・ 生活道路改良事業（空港隣接地域賑わい空間創生事業）	42
・ 東光寺谷川地区道路整備事業	43
・ 橋りょう長寿命化修繕・耐震事業	44
・ 河川改修事業	47
・ 向島町公園整備事業	48
・ ふじのくにフロンティア推進区域整備事業	49
・ 賑わい交流拠点整備事業	50
・ 大井川流域観光拠点整備事業	51

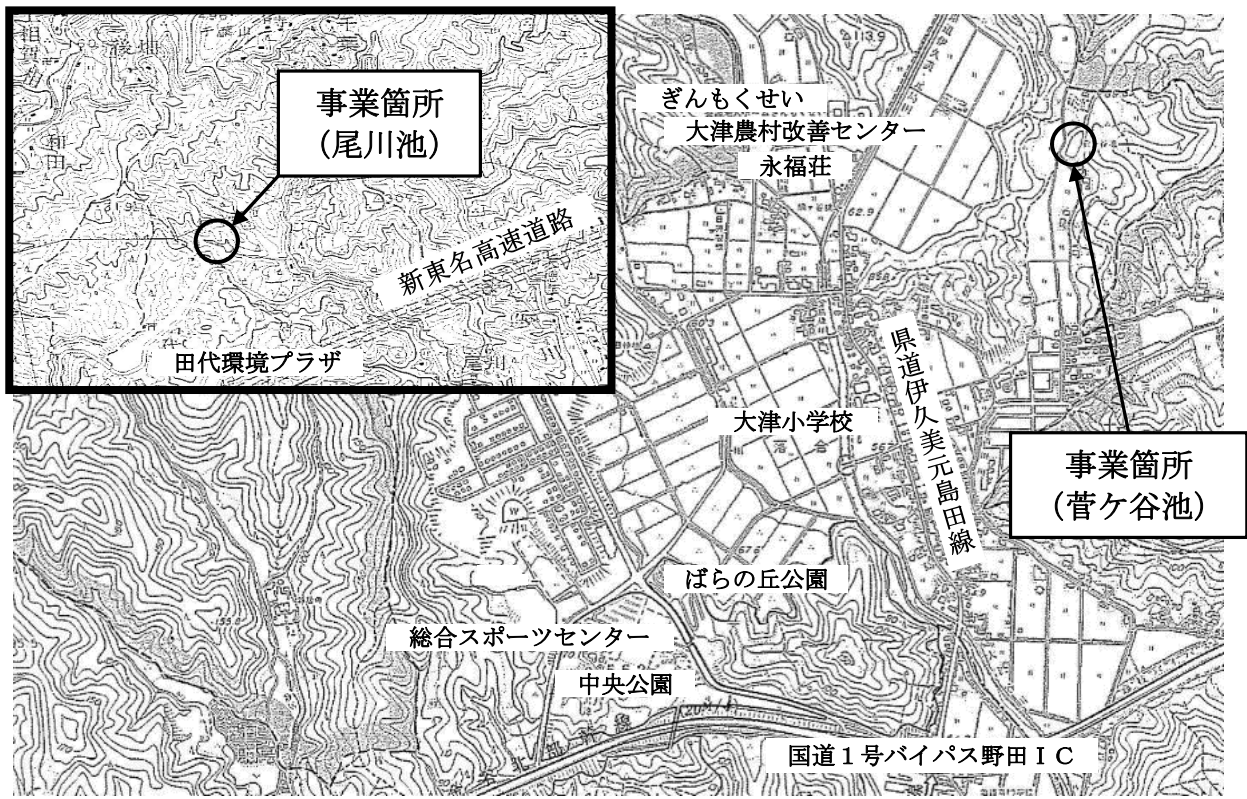
・ 消防自動車更新事業	52
・ 防火水槽整備事業	53
・ G I G A スクール構想実現事業（小学校費）	54
・ G I G A スクール構想実現事業（中学校費）	54
・ 歴史資源利活用事業	55
・ 道路施設災害復旧事業	56

(付記)

図面は、既製の都市計画図等を使用しているため、現況と一部異なる場合があります。

2款 総務費	1項 総務管理費	11目 市役所新庁舎整備費		
事業名	市役所新庁舎整備事業	市役所新庁舎整備事業		
令和元年度 繰越明許費節別内訳書				
事業名	翌年度繰越額 千円	左の節別内訳		説明
		節	繰越額 千円	
市役所新庁舎整備事業	95,326	13. 委託料	95,326	基本設計委託

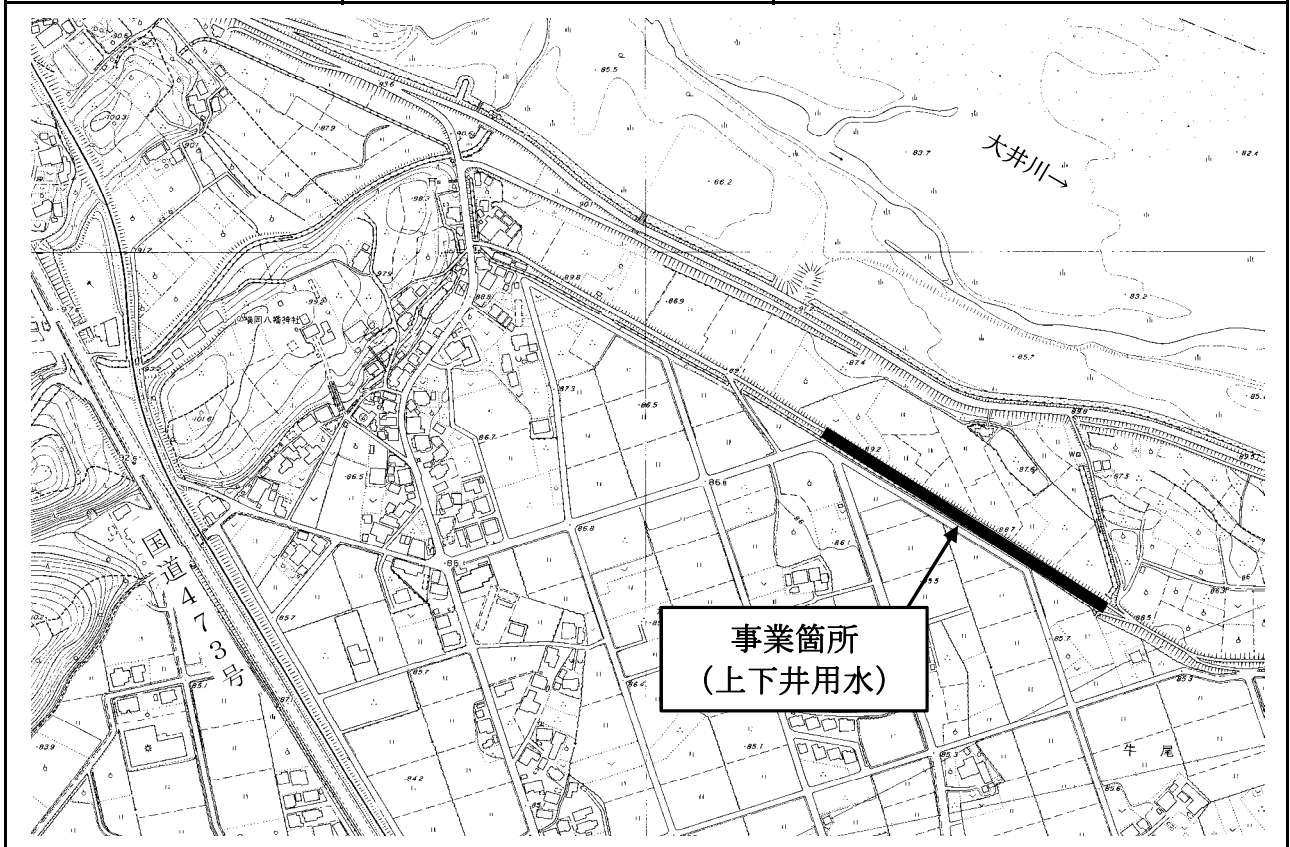
6款 農林業費	1項 農業費	5目 土地改良費
事業名	農業農村整備事業	農村地域防災減災事業



令和元年度 繰越明許費 節別内訳書

事業名	翌年度繰越額 千円	左の節別内訳		説明
		節	繰越額 千円	
農村地域防災減災事業	12,000	13. 委託料	12,000	耐震調査委託

6款 農林業費	1項 農業費	5目 土地改良費
事業名	農業農村整備事業	農村地域防災減災事業

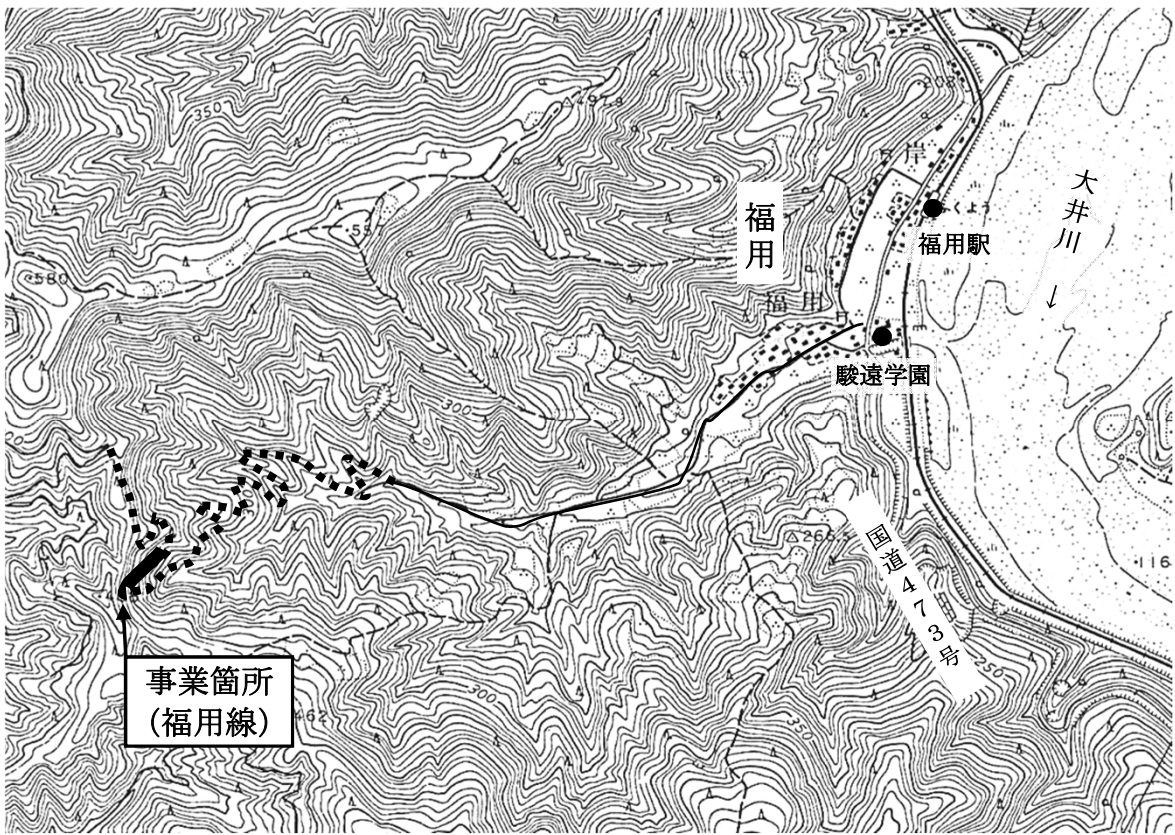


令和元年度 繰越明許費 節別内訳書

事業名	翌年度繰越額 千円	左の節別内訳		説明
		節	繰越額 千円	
農村地域防災減災事業	7,000	15. 工事請負費	7,000	防護柵設置工

6款 農林業費	2項 林業費	2目 林業振興費		
事業名	林業振興事業	森林施業補助事業		
令和元年度 繰越明許費節別内訳書				
事業名	翌年度繰越額	左の節別内訳		説明
		節	繰越額	
森林施業補助事業	千円		千円	
	7,320	19. 負担金、補助及び交付金	7,320	高性能林業機械導入

6款 農林業費	2項 林業費	3目 林道費
事業名	地域林道整備事業	林道開設事業

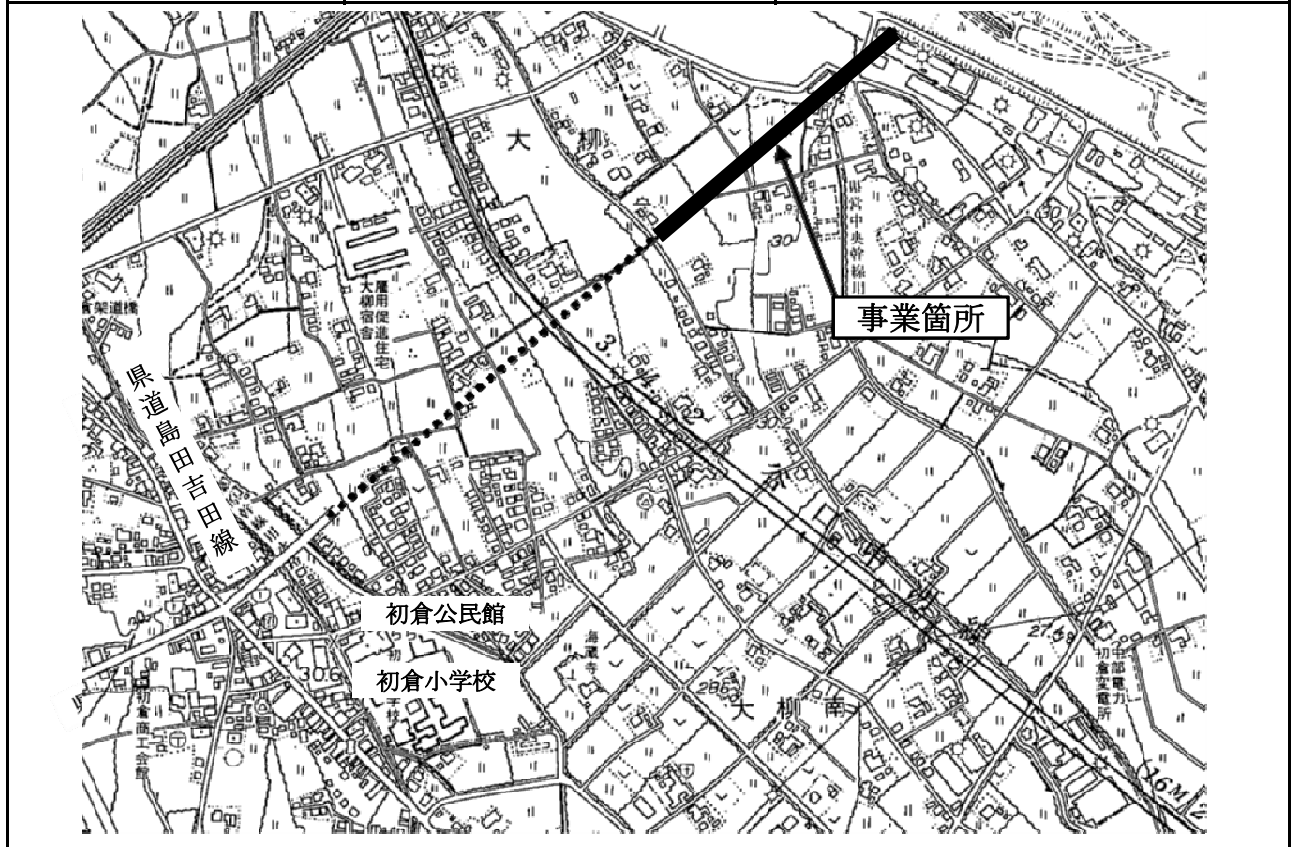


令和元年度 繰越明許費節別内訳書

事業名	翌年度繰越額 千円	左の節別内訳		説明
		節	繰越額 千円	
林道開設事業	10,700	15. 工事請負費	9,900	道路工
		22. 補償、補填 及び賠償金	800	補償費

7款 商工費	1項 商工費	4目 観光費		
事業名	観光振興事業	観光総合戦略推進事業		
令和元年度 繰越明許費節別内訳書				
事業名	翌年度繰越額	左の節別内訳		説明
		節	繰越額	
観光総合戦略推進事業	千円		千円	
	1,798	11. 需用費	120	印刷製本費
		13. 委託料	1,678	計画策定委託

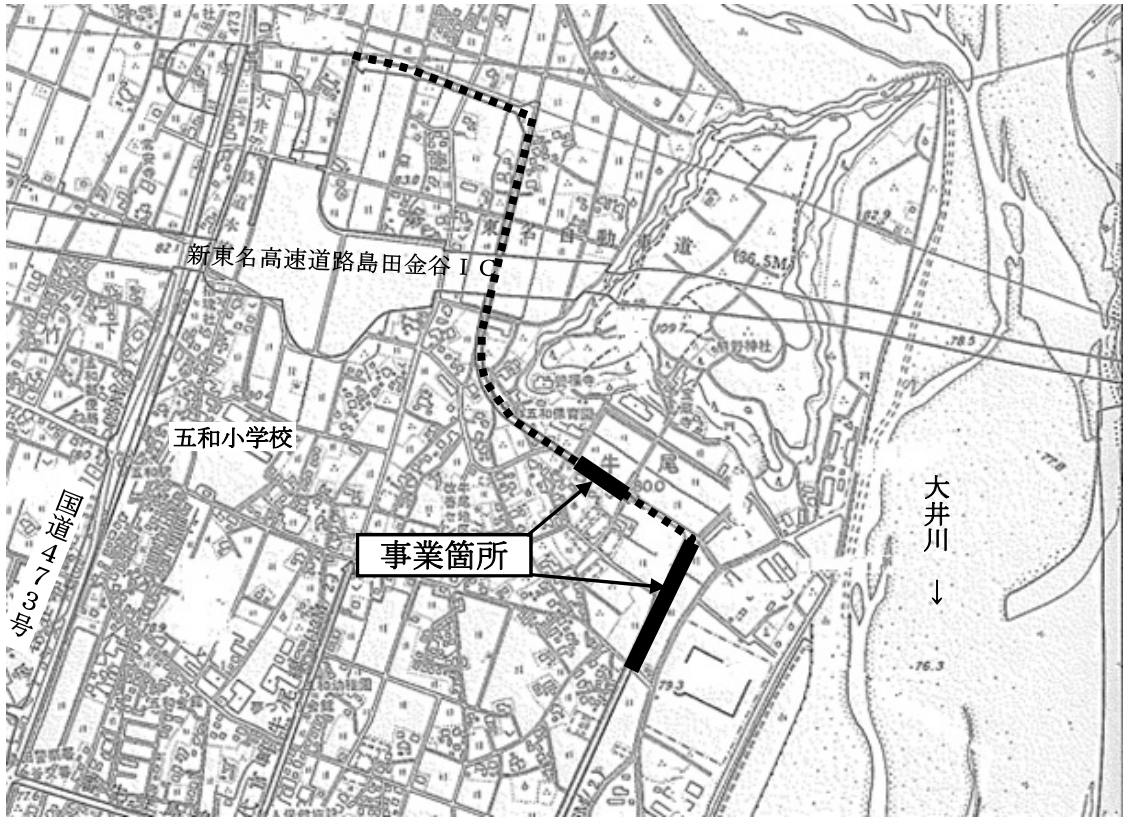
8款 土木費	2項 道路橋りょう費	3目 道路新設改良費
事業名	幹線道路改良事業	色尾大柳線改良事業



令和元年度 繰越明許費節別内訳書

事業名	翌年度繰越額 千円	左の節別内訳		説明
		節	繰越額 千円	
色尾大柳線改良事業	16,000	13. 委託料	16,000	測量設計委託

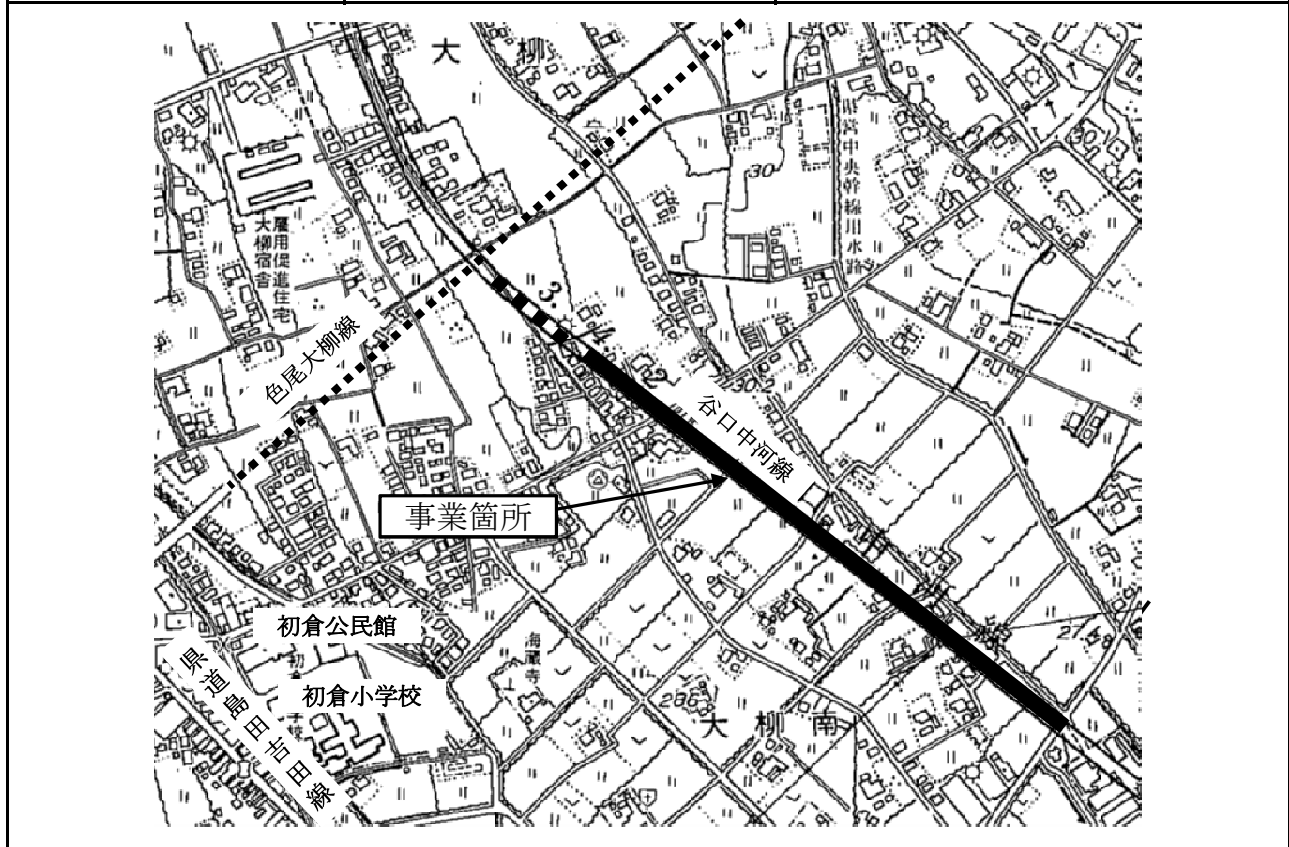
8款 土木費	2項 道路橋りょう費	3目 道路新設改良費
事業名	幹線道路改良事業	横岡新田牛尾線改良事業



令和元年度 繰越明許費節別内訳書

事業名	翌年度繰越額 千円	左の節別内訳		説明
		節	繰越額 千円	
横岡新田牛尾線改良事業	29,238	15. 工事請負費	29,238	道路改良工

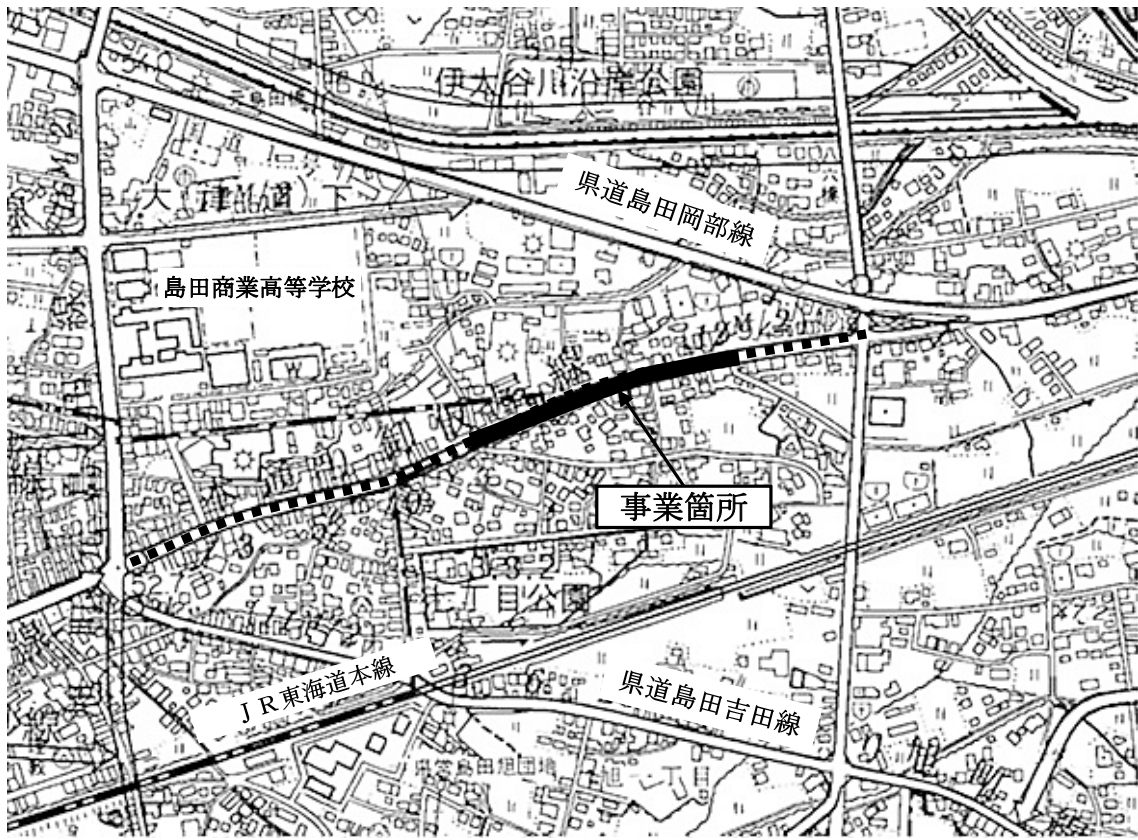
8款 土木費	2項 道路橋りょう費	3目 道路新設改良費
事業名	幹線道路改良事業	谷口中河線改良事業



令和元年度 繰越明許費節別内訳書

事業名	翌年度繰越額 千円	左の節別内訳		説明
		節	繰越額 千円	
谷口中河線改良事業	65,000	13. 委託料	10,000	測量調査委託
		17. 公有財産購入費	27,000	土地購入費
		22. 補償、補填及び賠償金	28,000	補償費

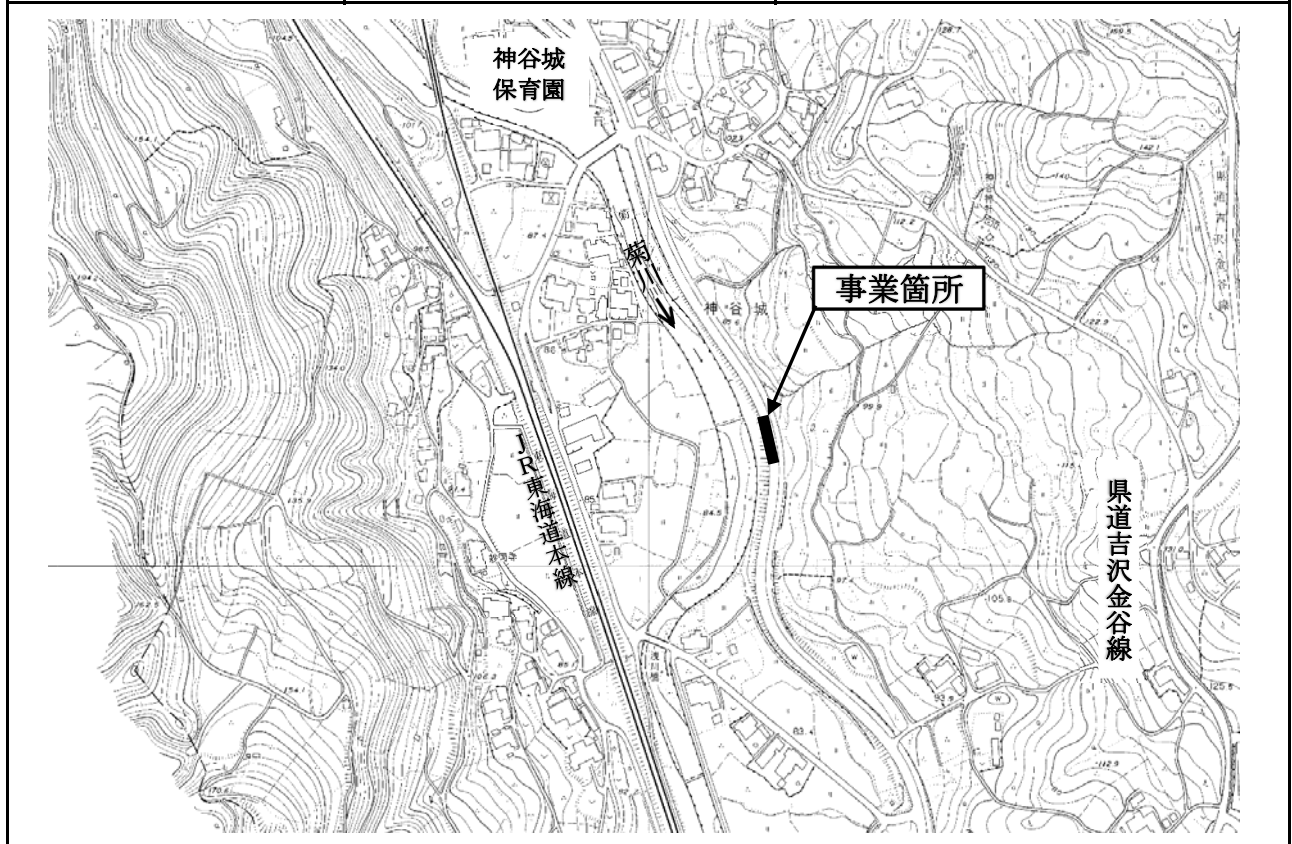
8款 土木費	2項 道路橋りょう費	3目 道路新設改良費
事業名	幹線道路改良事業	本通り御仮屋線改良事業



令和元年度 繰越明許費節別内訳書

事業名	翌年度繰越額 千円	左の節別内訳		説明
		節	繰越額 千円	
本通り御仮屋線改良事業	44,900	15. 工事請負費	44,900	道路工

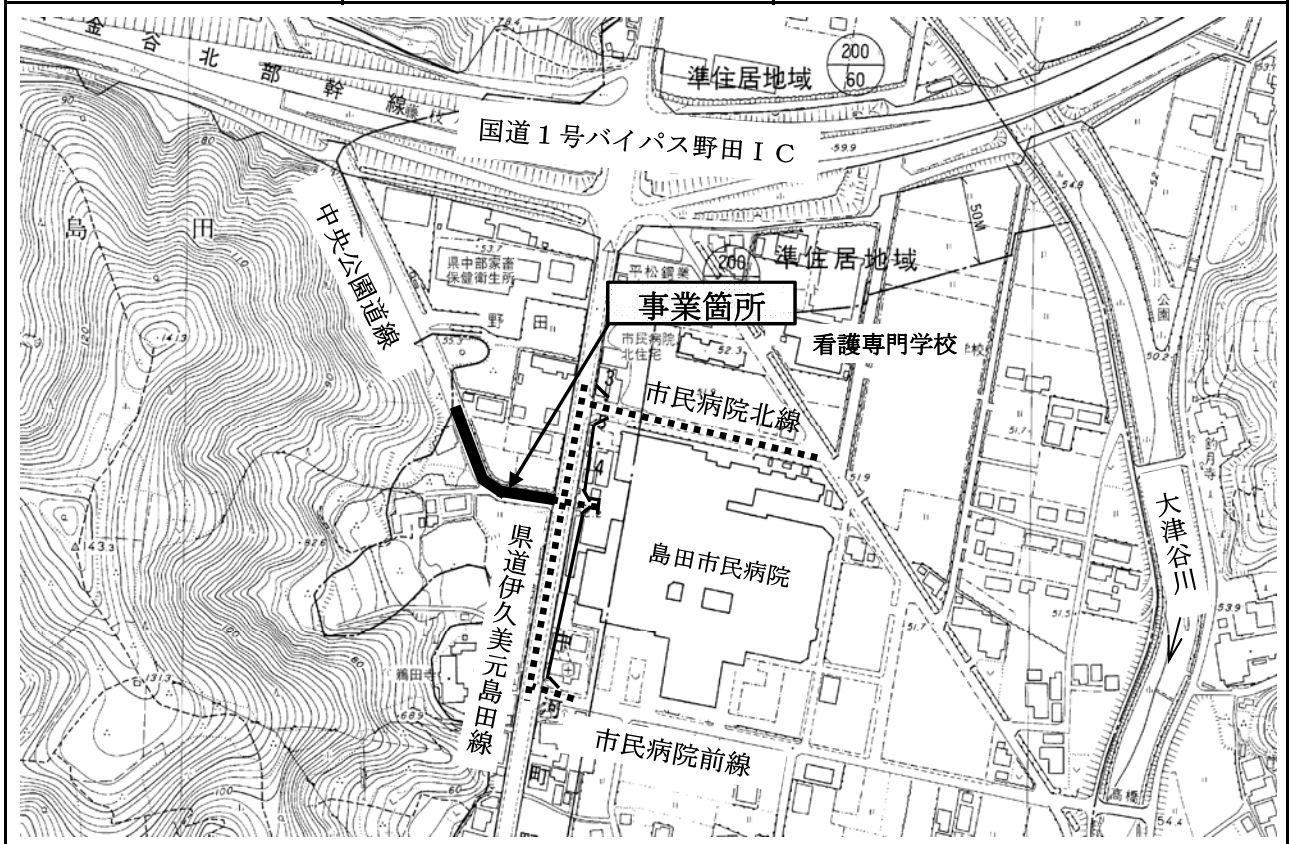
8款 土木費	2項 道路橋りょう費	3目 道路新設改良費
事業名	幹線道路改良事業	菊川神谷城線改良事業



令和元年度 繰越明許費節別内訳書

事業名	翌年度繰越額 千円	左の節別内訳		説明
		節	繰越額 千円	
菊川神谷城線改良事業	4,796	13. 委託料	4,796	詳細設計委託

8款 土木費	2項 道路橋りょう費	3目 道路新設改良費
事業名	幹線道路改良事業	新病院入口交差点改良事業



令和元年度 繰越明許費 節別内訳書

事業名	翌年度繰越額 千円	左の節別内訳		説明
		節	繰越額 千円	
新病院入口交差点改良事業	38,803	13. 委託料	4,100	測量調査委託
		17. 公有財産購入費	13,461	土地購入費
		22. 補償、補填及び賠償金	21,242	補償費