

土塀標準断面図

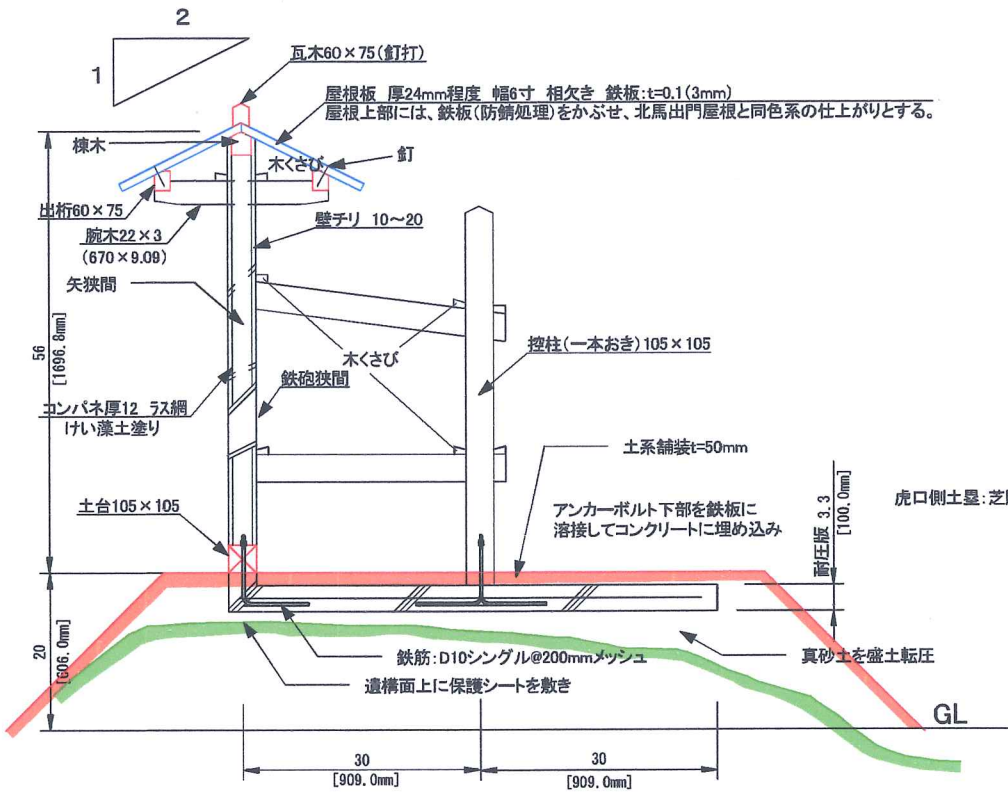
単位寸法: 寸(1寸=30.3mm)
縮尺1/20

設計図面に示す土塀の部材寸法は標準であり、現場合わせて調整する。

土塀の柱は、直径10~12cm程度の丸太又は面皮柱とする。

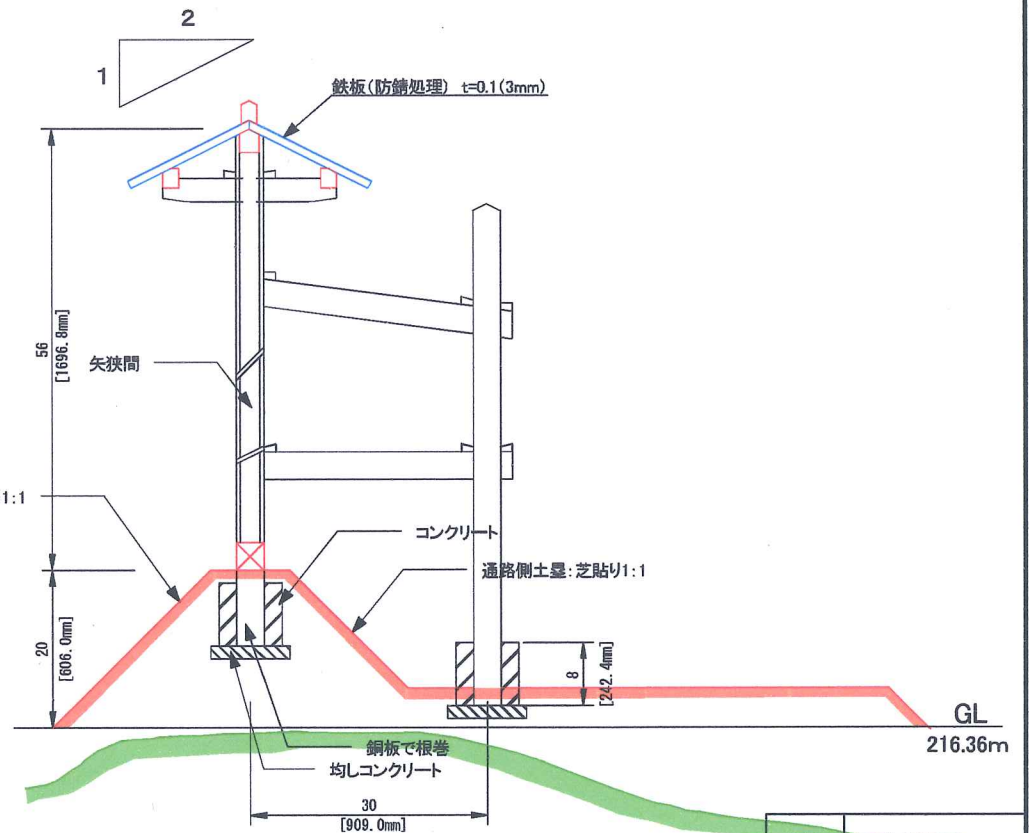
土塀の壁は、貫と間柱を渡して、耐水合板t12mm貼り、漆喰調珪藻土を塗り、表面に凹凸をつけて仕上げる。

木材は全て防腐注入処理を行う。



西側土塀

西側土塀の基礎は、ベタ基礎とし、遺構面を傷つけない高さに設置する。土塀は、現存する土塁の高さにあわせて、ゆるやかに盛り上げる。



東側土塀

東側土塀の基礎は、独立基礎とし、遺構面を傷つけない高さに設置する。

工事名	諏訪原城史跡整備事業
工事箇所	島田市菊川地内
図面の種類	二の曲輪北馬出門 土塀標準断面図
縮尺	6=1:20
測量年月日	設計年月日
事務所名	島田市役所