

11. 行政・財政

1. 選挙執行状況

(衆議院議員選挙・参議院議員選挙)

単位:人, %

執行年月日	区分	定数	候補者数	投票当日の有権者数			投票者数			投票率			有効投票数	無効投票数	
				総数	男	女	総数	男	女	総数	男	女			
<衆議院議員選挙(小選挙区)>															
15. 11. 9	旧島田市	1	3	60,618	29,423	31,195	40,513	10,703	20,810	66.83	66.96	66.71	39,113	1,400	
	旧金谷町	1	3	16,933	8,227	8,706	11,994	5,740	6,254	70.83	69.77	71.84	11,712	281	
	旧川根町	1	5	5,342	2,625	2,717	4,203	2,067	2,136	78.68	78.74	78.62	4,130	73	
17. 9. 11	島田市	1	2	78,308	38,002	40,306	56,490	27,247	29,243	72.14	71.70	72.55	55,248	1,238	
	旧川根町	1	2	5,257	2,572	2,685	4,305	2,100	2,205	81.89	81.65	82.12	4,247	58	
21. 8. 30	島田市	1	3	83,598	40,644	42,954	61,776	30,152	31,624	73.90	74.18	73.62	60,619	1,156	
24. 12. 16	島田市	1	4	82,805	40,227	42,578	55,519	27,227	28,292	67.05	67.68	66.45	54,350	1,169	
26. 12. 14	島田市	1	3	82,303	40,039	42,264	48,618	24,135	24,483	59.07	60.28	57.93	47,327	1,291	
29. 10. 22	島田市	1	3	83,038	40,486	42,552	49,991	24,521	25,470	60.20	60.57	59.86	49,003	985	
令和3. 10. 31	島田市	1	3	81,290	39,634	41,656	46,634	23,107	23,527	57.47	58.43	56.55	45,930	704	
<参議院議員選挙(選挙区)>															
平成16. 7. 11	旧島田市	2	5	60,857	29,504	31,353	38,050	18,541	19,509	62.52	62.84	62.22	36,806	1,242	
	旧金谷町	2	5	16,934	8,258	8,676	11,144	5,365	5,779	65.81	64.97	66.61	10,760	384	
	旧川根町	1	5	5,312	2,608	2,704	3,923	1,920	2,003	73.85	73.62	74.08	3,808	114	
19. 7. 29	島田市	2	5	78,569	38,142	40,427	52,331	25,410	26,921	66.61	66.62	66.59	51,122	1,209	
	旧川根町	1	2	5,165	2,533	2,632	4,019	1,974	2,045	77.81	77.93	77.70	3,954	65	
21. 10. 25 (補欠選挙)	島田市	1	4	83,616	40,649	42,967	33,397	16,976	16,421	39.94	41.76	38.21	32,912	482	
22. 7. 11	島田市	2	6	83,356	40,523	42,833	52,040	25,434	26,606	62.42	62.75	62.10	50,757	1,283	
25. 7. 21	島田市	2	6	82,793	40,198	42,595	47,044	23,309	23,735	56.82	57.99	55.72	46,171	873	
28. 7. 10	島田市	2	5	83,529	40,747	42,782	50,648	24,896	25,752	60.60	61.07	60.15	49,487	1,160	
令和1. 7. 21	島田市	2	5	82,139	39,991	42,148	45,852	22,646	23,206	55.82	56.63	55.06	43,986	1,866	
3. 10. 24 (補欠選挙)	島田市	1	3	81,051	39,506	41,545	40,176	19,781	20,395	49.55	50.06	49.07	39,610	566	
令和4. 7. 10	島田市	2	8	80,953	39,489	41,464	46,425	22,723	23,702	57.35	57.54	57.16	45,456	967	

資料:選挙管理委員会

(県知事・県議会議員選挙)

単位:人, %

執行年月日	区分	定数	候補者数	投票当日の有権者数			投票者数			投票率			有効投票数	無効投票数
				総数	男	女	総数	男	女	総数	男	女		
<静岡県知事選挙>														
平成9. 7. 6	旧島田市	1	3	57,871	28,010	29,861	26,022	12,691	13,331	44.97	45.31	44.64	25,678	343
	旧金谷町	1	3	16,853	8,105	8,748	9,512	4,465	5,047	56.44	55.09	57.69	9,422	90
	旧川根町	1	3	5,495	2,679	2,816	4,005	1,897	2,108	72.88	70.81	74.86	3,972	33
13. 7. 29	旧島田市	1	5	59,611	28,947	30,664	39,903	19,276	20,627	66.94	66.59	67.27	39,114	786
	旧金谷町	1	5	16,895	8,178	8,717	12,092	5,745	6,347	71.57	70.25	72.81	11,937	155
	旧川根町	1	5	5,381	2,636	2,745	4,295	2,093	2,202	79.82	79.40	80.22	4,249	46
17. 7. 24	島田市	1	2	77,655	37,645	40,010	41,085	19,658	21,427	52.91	52.22	53.55	40,711	374
	旧川根町	1	2	5,240	2,562	2,678	3,775	1,800	1,975	72.04	70.26	73.75	3,746	29
21. 7. 5	島田市	1	4	82,786	40,196	42,590	55,335	26,833	28,502	66.84	66.75	66.92	54,960	375
25. 6. 16	島田市	1	3	81,978	39,763	42,215	47,944	23,053	24,891	58.48	57.98	58.96	47,686	258
29. 6. 25	島田市	1	2	82,381	40,150	42,231	41,202	19,965	21,237	50.01	49.73	50.29	40,554	648
令和3. 6. 20	島田市	1	2	80,586	39,288	41,298	46,703	22,723	23,980	57.95	57.84	58.07	46,396	307
<静岡県議会議員選挙>														
平成11. 4. 11	旧島田市	1	1	-	-	-	-	-	-	-	-	-	-	-
	旧金谷町	3	4	16,820	8,123	8,697	11,587	5,451	6,136	68.89	67.11	70.55	11,372	215
	旧川根町	3	4	5,428	2,651	2,777	4,336	2,071	2,265	79.88	78.12	81.56	4,277	59
15. 4. 13	旧島田市	1	1	-	-	-	-	-	-	-	-	-	-	-
	旧金谷町	3	5	16,744	8,128	8,616	11,216	5,310	5,906	66.99	65.33	68.55	11,092	124
	旧川根町	3	5	5,326	2,619	2,707	4,182	2,016	2,166	78.52	76.98	80.01	4,144	38
19. 4. 8	島田市	2	2	-	-	-	-	-	-	-	-	-	-	-
	旧川根町	2	2	-	-	-	-	-	-	-	-	-	-	-
23. 4. 10	島田市	2	3	82,469	40,031	42,438	43,147	21,020	22,127	52.32	52.51	52.14	42,428	719
27. 4. 12	島田市	2	3	81,303	39,487	41,816	43,562	21,233	22,329	53.58	53.77	53.40	42,938	624
31. 4. 7	島田市	2	5	81,469	39,617	41,852	41,783	20,429	21,354	51.29	51.57	51.02	41,216	567

※定数と候補者数が同数の場合は無投票のため、該当数字なし

資料:選挙管理委員会

(市長・市議会議員選挙)

単位:人, %

執行年月日	区分	定数	候補者数	投票当日の有権者数			投票者数			投票率			有効投票数	無効投票数
				総数	男	女	総数	男	女	総数	男	女		
<島田市長選挙>														
平成17. 5. 29	島田市	1	2	77,374	37,514	39,860	57,563	27,145	30,418	74.40	72.36	76.31	56,086	1,477
21. 5. 24	島田市	1	3	82,720	40,174	42,546	60,090	28,590	31,500	72.64	71.16	74.03	59,223	865
25. 5. 19	島田市	1	2	81,864	39,718	42,146	57,958	27,580	30,378	70.80	69.44	72.08	56,935	1,023
29. 5. 21	島田市	1	3	82,387	40,150	42,237	52,788	25,223	27,565	64.07	62.82	65.26	51,636	1,150
令和 3. 5. 23	島田市	1	3	80,582	39,281	41,301	50,480	24,122	26,358	62.64	61.41	63.82	49,638	559
<島田市議会議員選挙>														
平成17. 5. 29	島田市	27	31	77,374	37,514	39,860	57,562	27,147	30,415	74.39	72.36	76.30	56,730	832
20. 4. 27	川根地区	(増員) 2	4	5,041	2,460	2,581	4,352	2,111	2,241	86.33	85.81	86.83	4,335	17
21. 5. 24	島田市	23	26	82,720	40,174	42,546	60,088	28,593	31,495	72.64	71.17	74.02	59,038	1,046
25. 5. 19	島田市	20	25	81,864	39,718	42,146	57,951	27,577	30,374	70.79	69.43	72.07	56,877	1,074
29. 5. 21	島田市	20	22	82,387	40,150	42,237	52,789	25,225	27,564	64.07	62.83	65.26	51,437	1,351
令和 3. 5. 23	島田市	20	24	80,582	39,281	41,301	50,470	24,118	26,352	62.63	61.40	63.80	49,167	1,023
<旧島田市長選挙>														
平成9. 4. 20	旧島田市	1	3	57,787	27,945	29,842	26,713	12,789	13,924	46.23	45.76	46.66	26,008	705
13. 4. 22	旧島田市	1	2	59,359	28,796	30,563	39,800	18,839	20,961	67.05	65.42	68.58	39,247	550
<旧島田市議会議員選挙>														
平成11. 4. 25	旧島田市	24	26	58,637	28,424	30,213	44,166	20,762	23,404	75.32	73.04	77.46	43,629	536
15. 4. 27	旧島田市	24	24	-	-	-	-	-	-	-	-	-	-	-
<旧金谷町長選挙>														
平成12. 4. 2	旧金谷町	1	1	-	-	-	-	-	-	-	-	-	-	-
16. 3. 7	旧金谷町	1	1	16,818	8,187	8,631	11,630	5,469	6,161	69.15	66.80	71.38	11,507	123
<旧金谷町議会議員選挙>														
平成 9. 10. 2	旧金谷町	15	16	16,891	8,130	8,761	13,227	6,170	7,057	78.31	75.89	80.55	13,067	160
13. 10. 7	旧金谷町	15	15	-	-	-	-	-	-	-	-	-	-	-
<旧川根町長選挙>														
平成16. 11. 21	旧川根町	(解職投票)	-	5,255	-	-	4,318	-	-	82.17	-	-	4,278	40
16. 12. 26	旧川根町	1	1	-	-	-	-	-	-	-	-	-	-	-
<旧川根町議会議員選挙>														
平成15. 4. 27	旧川根町	12	13	5,321	2,614	2,707	4,769	2,319	2,450	89.63	88.71	90.51	4,748	21
16. 11. 21	旧川根町	10	10	-	-	-	-	-	-	-	-	-	-	-

※定数と候補者数が同数の場合は無投票のため、該当数字なし

資料:選挙管理委員会

2. 一般会計歳入決算額

区 分	平成29年度		平成30年度		令和元年度		令和2年度		令和3年度	
	決算額 (千円)	構成比 (%)	決算額 (千円)	構成比 (%)	決算額 (千円)	構成比 (%)	決算額 (千円)	構成比 (%)	決算額 (千円)	構成比 (%)
総額	37,225,015	100.0	37,670,220	100.0	41,041,755	100.0	57,595,716	100	43,724,144	100.0
市 税	14,610,871	39.3	14,672,780	38.9	14,814,454	36.1	14,720,818	25.6	14,326,322	32.8
地 方 譲 与 税	344,863	0.9	351,962	0.9	373,227	0.9	390,189	0.7	401,384	0.9
利 子 割 交 付 金	25,413	0.1	25,623	0.1	12,157	0.0	12,046	0.0	9,195	0.0
配 当 割 交 付 金	63,392	0.2	48,766	0.1	56,480	0.1	51,325	0.1	78,179	0.2
株 式 等 譲 渡 所 得 割 交 付 金	74,138	0.2	48,578	0.1	38,014	0.1	69,695	0.1	111,554	0.3
法 人 事 業 税 交 付 金							62,677	0.1	139,404	0.3
地 方 消 費 税 交 付 金	1,803,773	4.8	1,859,874	4.9	1,726,940	4.2	2,124,194	3.7	2,311,431	5.3
ゴ ル フ 場 利 用 税 交 付 金	20,216	0.1	17,989	0.0	17,446	0.0	13,843	0.0	14,629	0.0
自 動 車 取 得 税 交 付 金	125,104	0.3	133,532	0.4	67,954	0.2	-	0.0	-	-
環 境 性 能 割 交 付 金	-	-	-	-	19,465	0.0	39,100	0.1	38,592	0.1
地 方 特 例 交 付 金	86,984	0.2	99,355	0.3	242,154	0.6	146,560	0.2	360,694	0.8
地 方 交 付 税	5,516,496	14.8	5,543,048	14.7	5,850,827	14.3	5,679,772	9.9	6,745,908	15.4
交 通 安 全 対 策 特 別 交 付 金	19,144	0.1	18,089	0.1	17,613	0.1	19,254	0.0	18,465	0.1
分 担 金 及 び 負 担 金	422,811	1.1	398,964	1.0	294,796	0.7	115,247	0.2	119,984	0.3
使 用 料 及 び 手 数 料	453,179	1.2	444,772	1.2	435,807	1.1	403,604	0.7	394,868	0.9
国 庫 支 出 金	4,700,730	12.6	4,327,900	11.5	5,429,223	13.2	17,827,030	30.9	8,622,834	19.7
県 支 出 金	2,992,987	8.0	3,236,623	8.6	3,017,052	7.4	3,217,428	5.6	3,049,936	7.0
財 産 収 入	181,975	0.5	251,232	0.7	114,138	0.3	209,174	0.4	132,294	0.3
寄 附 金	160,770	0.4	104,289	0.3	133,242	0.3	294,085	0.5	213,447	0.5
繰 入 金	251,654	0.7	756,097	2.0	1,221,045	3.0	2,149,896	3.7	528,974	1.2
繰 越 金	1,907,085	5.1	1,383,483	3.7	1,529,990	3.7	1,129,672	2.0	1,072,316	2.4
諸 収 入	1,095,230	3.0	971,564	2.6	1,082,631	2.6	993,007	1.7	1,054,034	2.4
市 債	2,368,200	6.4	2,975,700	7.9	4,547,100	11.1	7,927,100	13.8	3,979,700	9.1

※令和3年度版から「法人事業税交付金」を追加

資料: 財政課

※令和2年度「自動車取得税交付金」の数値が皆無であったため「0」→「-」へ修正

3. 特別会計歳入歳出決算額

(単位:千円)

区 分	平成29年度		平成30年度		令和元年度		令和2年度		令和3年度	
	歳 入	歳 出	歳 入	歳 出	歳 入	歳 出	歳 入	歳 出	歳 入	歳 出
総 額	23,006,461	21,587,134	22,238,050	21,278,211	22,423,968	21,547,554	20,465,528	19,716,088	20,736,526	19,961,627
国民健康保険事業	12,168,074	10,908,669	10,686,016	10,031,448	9,961,486	9,318,120	9,695,368	9,077,603	9,799,943	9,126,765
簡易水道事業	240,457	232,255	372,342	364,252	606,095	603,406	-	-	-	-
土地取得事業	627,902	627,902	670,407	670,407	739,441	739,441	759,666	759,666	759,666	759,666
休日急患診療事業	27,894	13,390	30,838	13,855	33,235	19,447	28,358	25,689	70,625	69,382
公共下水道事業	985,542	949,360	1,141,579	1,120,122	1,323,508	1,299,898	-	-	-	-
介護保険事業	7,763,900	7,677,026	8,061,934	7,814,787	8,452,152	8,269,587	8,604,839	8,483,404	8,727,660	8,629,573
介護サービス事業	72,521	60,901	78,475	69,435	72,215	64,405	84,648	77,912	80,429	78,163
後期高齢者医療事業	1,120,171	1,117,631	1,196,459	1,193,905	1,235,836	1,233,250	1,292,649	1,291,814	1,298,203	1,298,078

資料:財政課

4. 市税決算額

区 分	平成29年度		平成30年度		令和元年度		令和2年度		令和3年度	
	決算額 (千円)	構成比 (%)	決算額 (千円)	構成比 (%)	決算額 (千円)	構成比 (%)	決算額 (千円)	構成比 (%)	決算額 (千円)	構成比 (%)
総 額	14,610,871	100.0	14,672,780	100.0	14,814,454	100.0	14,720,818	100.0	14,326,322	100.0
市 民 税 (個 人 分)	4,982,242	34.1	5,071,396	34.6	5,123,662	34.6	5,146,583	35.0	5,028,536	35.1
市 民 税 (法 人 分)	792,788	5.4	733,430	5.0	793,525	5.3	607,161	4.1	650,607	4.6
固 定 資 産 税	6,808,680	46.6	6,868,638	46.8	6,868,596	46.4	6,944,937	47.2	6,621,867	46.2
軽 自 動 車 税	296,980	2.0	309,224	2.1	324,217	2.2	340,184	2.3	354,068	2.5
市 た ば こ 税	507,359	3.6	485,191	3.3	492,231	3.3	491,143	3.3	517,470	3.6
特 別 土 地 保 有 税	-	-	-	-	-	-	-	-	-	-
都 市 計 画 税	1,144,835	7.8	1,129,298	7.7	1,139,486	7.7	1,145,874	7.8	1,105,776	7.7
入 湯 税	77,987	0.5	75,603	0.5	72,737	0.5	44,936	0.3	47,998	0.3

資料:財政課

5. 一般会計目的別歳出決算額

区 分	平成29年度		平成30年度		令和元年度		令和2年度		令和3年度	
	決算額 (千円)	構成比 (%)	決算額 (千円)	構成比 (%)	決算額 (千円)	構成比 (%)	決算額 (千円)	構成比 (%)	決算額 (千円)	構成比 (%)
総額	35,841,533	100.0	36,140,230	100.0	39,912,083	100	56,523,400	100.0	41,738,917	100.0
議 会 費	213,525	0.6	221,028	0.6	203,990	0.5	195,545	0.4	203,499	0.5
総務 費	4,434,218	12.4	3,949,273	10.9	4,532,799	11.4	14,931,003	26.4	5,080,579	12.2
民生 費	12,556,532	35.0	12,382,417	34.3	12,817,415	32.1	13,383,154	23.7	15,206,389	36.4
衛生 費	3,707,112	10.3	3,965,841	11.0	5,353,747	13.4	8,445,881	15.0	5,436,416	13.0
労働 費	34,668	0.1	32,414	0.1	31,879	0.1	31,009	0.1	30,277	0.1
農 林 業 費	973,715	2.7	1,216,354	3.4	1,177,885	2.9	925,771	1.6	859,053	2.1
商 工 費	635,061	1.8	728,060	2.0	740,510	1.9	1,255,146	2.2	994,853	2.4
土 木 費	3,359,403	9.4	3,222,309	8.9	3,661,197	9.2	4,816,676	8.5	3,706,883	8.9
消 防 費	1,455,304	4.1	1,503,313	4.2	1,652,514	4.1	1,655,950	2.9	1,392,323	3.3
教 育 費	3,877,788	10.8	4,129,722	11.4	5,002,196	12.5	6,521,844	11.5	4,440,848	10.6
災 害 復 旧 費	36,449	0.1	109,875	0.3	115,833	0.3	47,189	0.1	130,450	0.3
公 債 費	4,552,492	12.7	4,677,826	12.9	4,622,118	11.6	4,314,232	7.6	4,257,347	10.2
諸 支 出 金	5,266	0.0	1,798	0.0	-	-	-	-	-	-

資料:財政課

6. 令和4年度一般会計当初予算額

(単位:千円)

歳 入		歳 出	
区 分	当初予算額	区 分	当初予算額
総 額	43,700,000	総 額	43,700,000
市 税	14,189,302	議 会 費	219,954
地 方 譲 与 税	405,800	総 務 費	8,603,816
利 子 割 交 付 金	7,000	民 生 費	13,994,110
配 当 割 交 付 金	50,000	衛 生 費	4,668,937
株 式 等 譲 渡 所 得 割 交 付 金	70,000	労 働 費	33,187
法 人 事 業 税 交 付 金	167,000	農 林 業 費	906,025
地 方 消 費 税 交 付 金	2,367,000	商 工 費	805,515
ゴ ル フ 場 利 用 税 交 付 金	13,000	土 木 費	3,576,625
自 動 車 取 得 税 交 付 金	-	消 防 費	1,488,668
環 境 性 能 割 交 付 金	47,000	教 育 費	4,816,049
地 方 特 例 交 付 金	142,001	災 害 復 旧 費	40,000
地 方 交 付 税	5,950,000	公 債 費	4,467,114
交 通 安 全 対 策 特 別 交 付 金	19,000	予 備 費	80,000
分 担 金 及 び 負 担 金	125,535		
使 用 料 及 び 手 数 料	399,936		
国 庫 支 出 金	5,818,483		
県 支 出 金	3,155,190		
財 産 収 入	307,230		
寄 附 金	234,108		
繰 入 金	2,358,623		
繰 越 金	450,000		
諸 収 入	1,019,792		
市 債	6,404,000		

資料:財政課

7. 企業会計別令和3年度決算額および令和4年度予算額

(単位:千円)

区 分	令和3年度決算		令和4年度予算		
	収 入	支 出	収 入	支 出	
水道{	収益的	1,313,409	1,176,778	1,254,694	1,235,680
	資本的	395,926	953,448	384,621	771,796
病院{	収益的	14,373,462	17,273,831	13,460,098	15,644,791
	資本的	2,202,033	2,613,972	1,151,131	1,747,591
公共下水道{	収益的	710,178	661,043	705,136	716,401
	資本的	381,242	639,340	497,165	742,386

資料:財政課

8. 市民税納税義務者数

(令和4年7月1日現在)単位:人,千円

区 分	総 数		課 税 標 準 額 の 段 階 別 人 員								
	人 員	総所得金額等	10万円以下	~100万円	~200万円	~300万円	~400万円	~550万円	~700万円	~1,000万円	1,000万円超
給与所得	37,975	118,461,931	1,184	11,594	12,260	7,015	3,303	1,667	359	289	304
事業所得	1,886	7,131,111	86	609	471	286	156	123	59	49	47
計	39,876	123,469,859	1,295	12,039	12,382	7,391	3,641	1,968	476	323	361

※給与所得については、給与所得控除後の数値。事業所得については、必要経費控除後の数値。

資料:課税課

※均等割のみの納税は含まれない。

9. 課税家屋の概要

(各年1月1日現在)

区 分	棟 数	床面積(m ²)	決定価格(千円)	単位当たり価格(円)
平成31年	62,091	7,314,633	201,018,008	27,482
令和2年	61,990	7,329,388	205,431,095	28,028
3	61,454	7,172,164	193,682,627	27,005
4	61,980	7,389,225	205,058,860	27,751
5	61,974	7,416,792	210,058,186	28,322

資料:課税課「概要調書(法定免税点以上のもの)」

10. 課税家屋の推移

(木造建物)

(各年1月1日現在)単位:棟, m²

区 分	平成 31 年		令和 2 年		令和 3 年		令和 4 年		令和 5 年	
	棟 数	床面積	棟 数	床面積	棟 数	床面積	棟 数	床面積	棟 数	床面積
総 数	46,769	3,970,241	46,643	3,981,529	46,521	3,988,726	46,612	4,017,783	46,593	4,036,284
専 用 住 宅	33,304	3,247,084	33,350	3,266,636	33,429	3,284,538	33,560	3,310,574	33,645	3,330,381
共 同 住 宅 ・ 寄 宿 舎	387	84,193	386	84,578	379	84,970	389	87,015	395	89,487
併 用 住 宅	1,759	189,484	1,739	187,352	1,734	187,900	1,712	185,593	1,693	184,051
住 宅 部 分	1,759	121,577	1,739	120,254	1,734	120,809	1,712	119,447	1,693	118,605
そ の 他 の 用 の 部 分	1,759	67,907	1,739	67,098	1,734	67,091	1,712	66,146	1,693	65,446
農 家 住 宅	-	-	-	-	-	-	-	-	-	-
旅 館 ・ 料 亭 ・ ホ テ ル	29	4,079	29	4,079	28	3,924	28	3,924	27	3,704
事 務 所 ・ 銀 行 ・ 店 舗	641	40,952	636	40,964	596	37,150	633	41,549	635	42,104
劇 場 ・ 病 院	30	3,242	32	3,571	33	3,881	33	3,881	31	3,739
公 衆 浴 場	-	-	-	-	-	-	-	-	-	-
工 場 ・ 倉 庫	1,399	107,228	1,385	104,068	1,345	99,448	1,362	100,704	1,351	99,586
土 蔵	91	4,954	88	4,857	88	4,857	90	4,888	87	4,658
附 属 家	9,129	289,025	8,998	285,424	8,889	282,058	8,805	279,655	8,729	278,574

※ 令和4年度版から平成31年に遡って併用住宅の内訳を記載。併用住宅の内訳を掲載したことによる総数の修正あり。

資料:課税課「概要調書(法定免税点以上のもの)」

令和4年度版で共同住宅・寄宿舍の平成31年床面積の数値に誤りを発見したため修正

(非木造建物)

(各年1月1日現在)単位:棟, m²

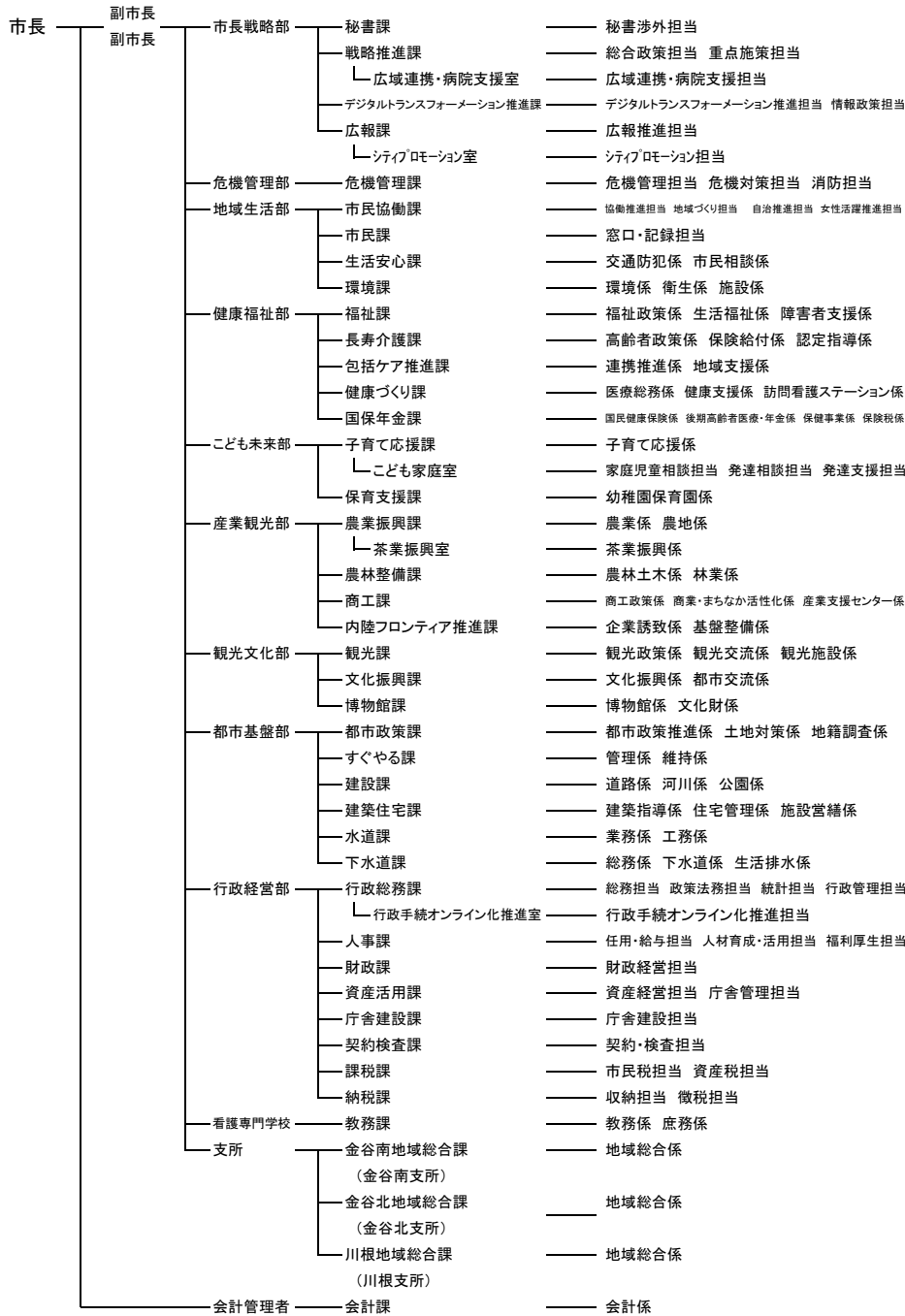
区 分	平成 31 年		令和 2 年		令和 3 年		令和 4 年		令和 5 年		
	棟 数	床面積	棟 数	床面積	棟 数	床面積	棟 数	床面積	棟 数	床面積	
総 数	15,322	3,344,392	15,347	3,347,859	14,933	3,183,438	15,368	3,371,442	15,381	3,380,508	
住 宅 ・ ア パ ー ト	鉄骨・鉄筋コンクリート造	65	6,946	65	6,946	64	6,584	65	6,946	65	6,946
	鉄筋コンクリート造	591	180,652	594	181,504	590	177,242	602	185,565	600	183,480
	鉄 骨 造	1,518	266,264	1,509	264,398	1,492	258,795	1,492	262,268	1,486	261,338
	軽 量 鉄 骨 造	3,705	507,861	3,748	514,369	3,779	517,512	3,843	527,103	3,873	532,253
	れんが造・コンクリートブロック造	12	621	12	621	12	621	12	621	12	621
	そ の 他	3	23	3	22	3	23	3	22	3	23
工 場 ・ 倉 庫	鉄骨鉄筋コンクリート造	18	30,227	18	30,227	18	30,227	18	30,227	18	30,227
	鉄筋コンクリート造	122	141,111	121	141,069	119	139,778	123	141,224	122	141,144
	鉄 骨 造	3,820	1,413,645	3,811	1,415,405	3,601	1,303,053	3,781	1,416,433	3,775	1,420,431
	軽 量 鉄 骨 造	1,242	89,854	1,233	87,483	1,204	85,450	1,233	88,172	1,229	87,712
	れんが造・コンクリートブロック造	118	4,561	118	4,562	111	4,414	114	4,475	114	4,475
	そ の 他	-	-	-	-	-	-	-	-	-	-
そ の 他	鉄骨・鉄筋コンクリート造	19	11,937	19	11,937	18	11,816	18	11,484	18	11,484
	鉄筋コンクリート造	213	90,199	209	88,375	197	79,995	206	87,920	203	87,880
	鉄 骨 造	1,921	517,349	1,915	516,598	1,811	486,511	1,902	525,475	1,896	527,116
	軽 量 鉄 骨 造	1,713	78,943	1,738	80,254	1,693	77,520	1,726	79,547	1,738	81,436
	れんが造・コンクリートブロック造	237	4,177	228	4,063	215	3,870	222	3,922	221	3,904
	そ の 他	5	22	6	26	6	27	8	38	8	38

資料:課税課「概要調書(法定免税点以上のもの)」

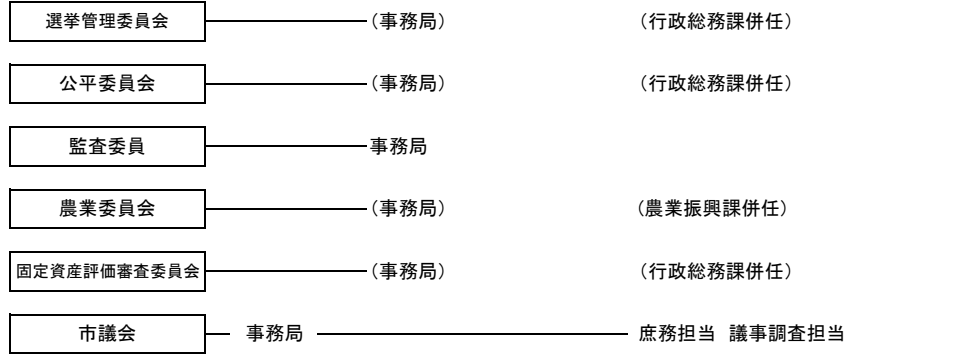
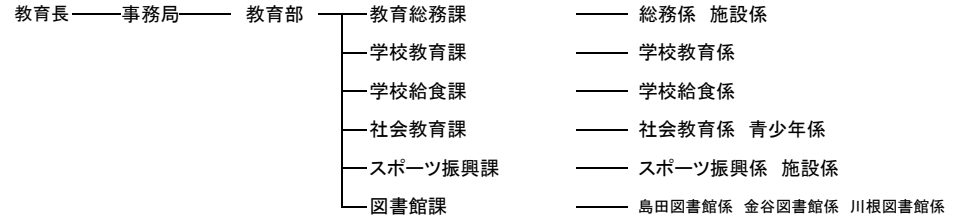
11.市の機構

令和4年度 島田市行政組織図

市長 部 局



教育委員会



駿遠学園管理組合

静岡県大井川広域水道企業団

大井上水道企業団

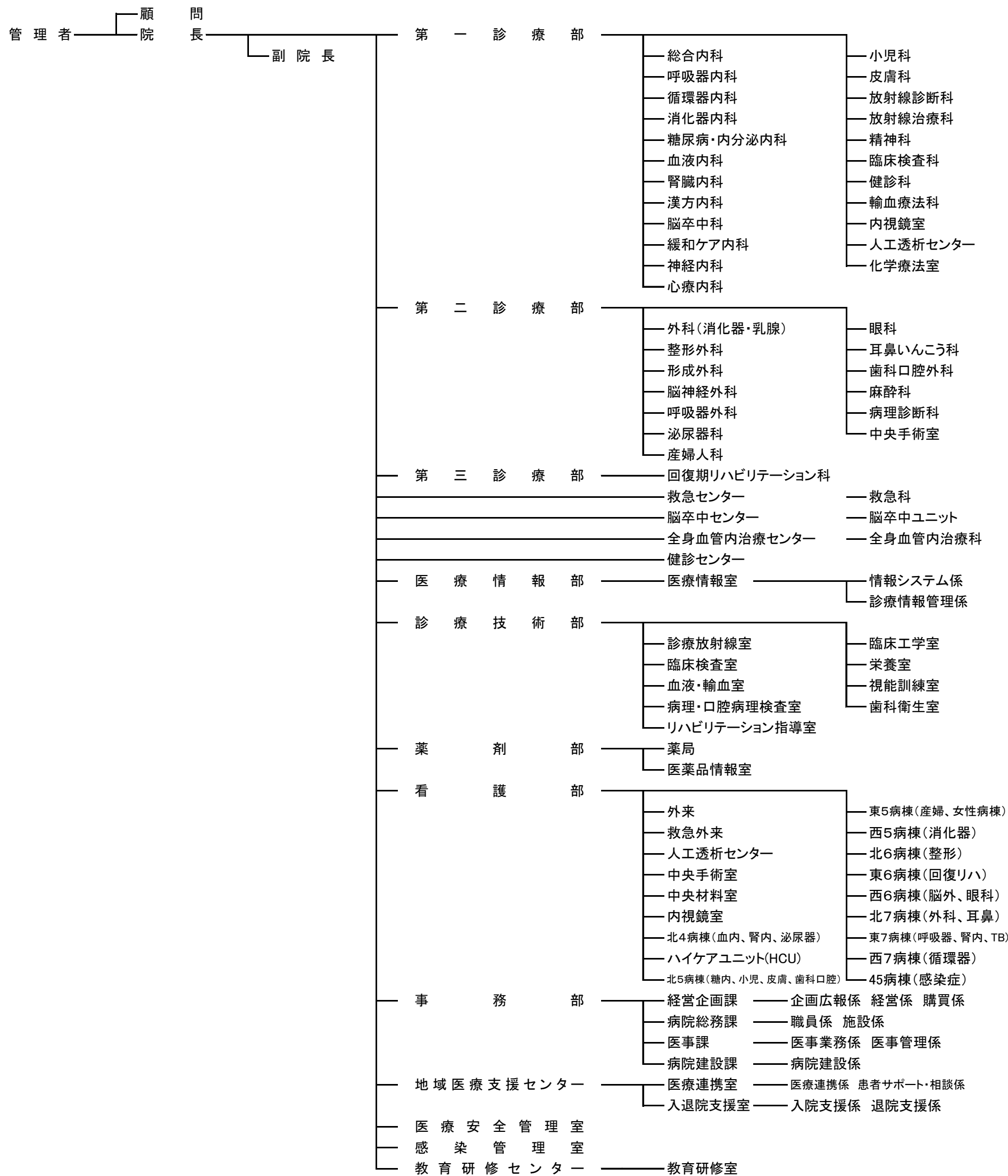
島田市大津財産区



資料: 行政総務課

令和4年度 島田市病院事業組織図

島田市立総合医療センター



資料:行政総務課

12. 市職員数

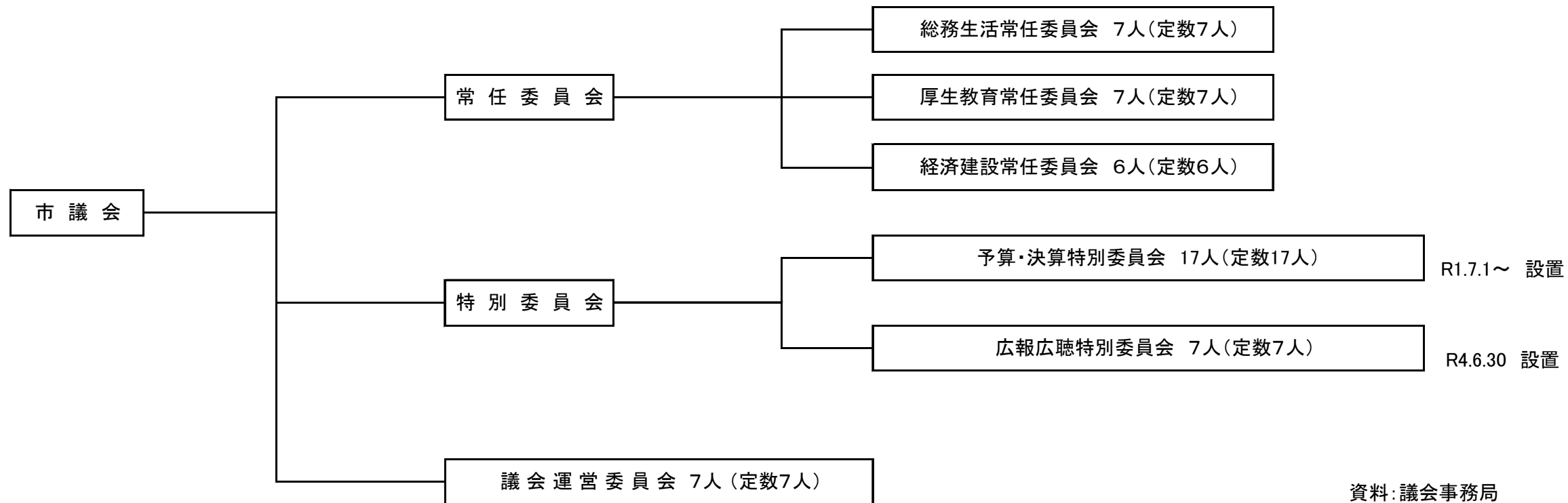
(令和4年12月31日現在)

区分	総数 (人)	男 (人)	女 (人)
総数	1,458	645	813
市長部局	607	360	247
市長戦略部	33	25	8
危機管理部	11	10	1
地域生活部	69	51	18
健康福祉部	108	38	70
こども未来部	65	16	49
産業経済部	45	37	8
観光文化部	34	20	14
都市基盤部	107	96	11
行政経営部	101	57	44
看護専門学校	14	1	13
支所	14	7	7
会計課	6	2	4
教育委員会	93	54	39
1)事務局職員	47	30	17
2)教育機関職員	46	24	22
選挙管理委員会	2	2	-
監査委員事務局	4	2	2
農業委員会事務局(※)	-	-	-
議会事務局	6	4	2
総合医療センター	745	222	523
駿遠学園管理組合派遣	1	1	-

1)教育総務課・学校教育課・学校給食課(調理員を除く)・社会教育課・スポーツ振興課 資料:人事課
 2)小中学校、図書館、学校給食課調理員
 ※農業振興課職員が農業委員会事務局を兼務しているため、人数は主業務の産業経済部へ含む。

13. 市議会構成(議員定数20人)

(令和5年1月1日現在)



資料:議会事務局