

島田市川根温泉パーデ棟(パーデゾーン箇所)の解体について

《調査報告》

1. 課題内容と危険度 (劣化度調査結果、パーデ棟工事記録、現地調査より作成)

C：利用者・管理者への危険を及ぼす可能性があるため修繕が必要

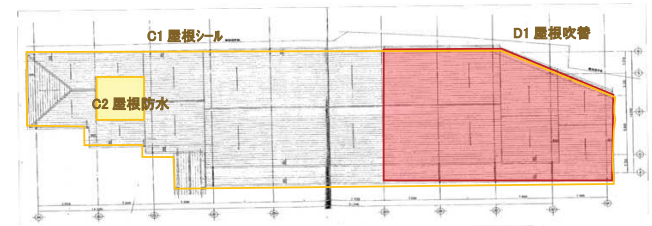
D：利用者・管理者への危険を及ぼす可能性が高く「ただちに」修繕が必要

区分	課題内容	管理棟	浴場棟	パーデ棟
		S造・W造	R C造・W造	S造
屋上・屋根	鉄骨母屋錆劣化・垂木錆劣化	-	-	D1
	屋根面腐食	-	-	C1
	屋上シート防水劣化・膨れ	-	-	C2
建築物内部	天井吊りボルト劣化	-	-	D 済
	鋼製扉腐食	-	-	D2
	地階外壁クラック錆・爆裂	-	-	D3
	プール床スラブ壁・天井の崩落	-	-	D4
	壁鉄骨の腐食・欠落	-	-	D5
	サッシ取付胴縁腐食・欠落	-	-	D6
	サッシ腐食・開閉不能	-	-	C3
	ドア・ヒンジ腐食	-	-	C4
	鉄骨柱腐食	-	-	C5
	シャッターに危害防止装置がない	D 緊急性小	-	-
	鋼製建具開閉不良(ゆがみ)	C 緊急性小	-	-
	アルミサッシ腐食(敷居)	-	C 緊急性小	-
	電気設備	水没配線の腐食・漏電の危険	-	-
プールFRPの劣化		-	-	C6
プール照明等腐食		-	-	C7
倉庫設備盤劣化		-	-	C8
機械設備	ダクト腐食・脱落	-	-	D8
	空調機器動作不能	-	-	C9
	地下機械室操作盤錆	-	-	C10
	電気設備器具錆	-	-	C11
建築物外部	木製軒裏劣化による剥れ	-	-	D9一部未
	外壁クラック(錆跡)	-	-	C12
外構	木製デッキ・縁側劣化	C 緊急性小	-	-

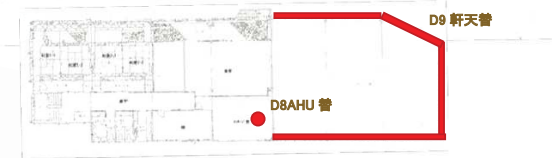
2. 川根温泉施設全体の修繕課題の場所

【凡例】 ○：緊急性が低い課題 ○：早急な改善が必要な課題 ●：ただちに改善が必要な課題

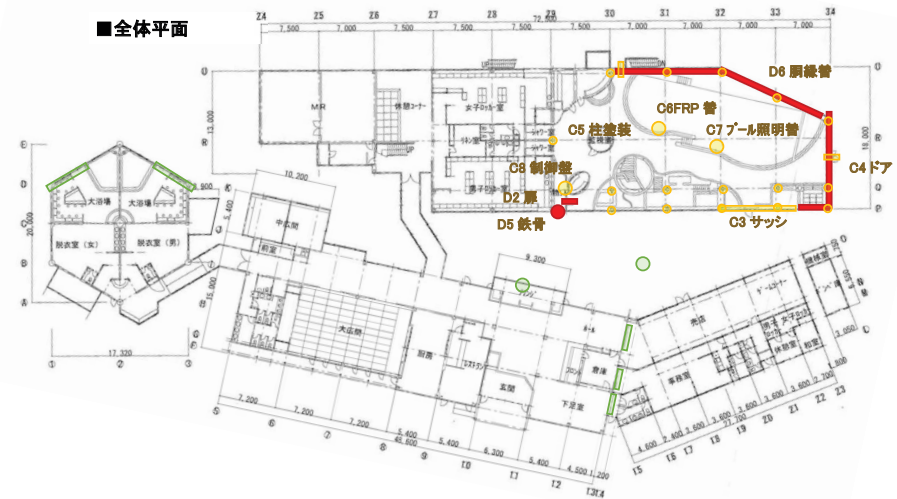
■パーデ棟屋根



■パーデ棟2階



■全体平面



■パーデ棟地下機械室



■パーデ棟地下ピット

