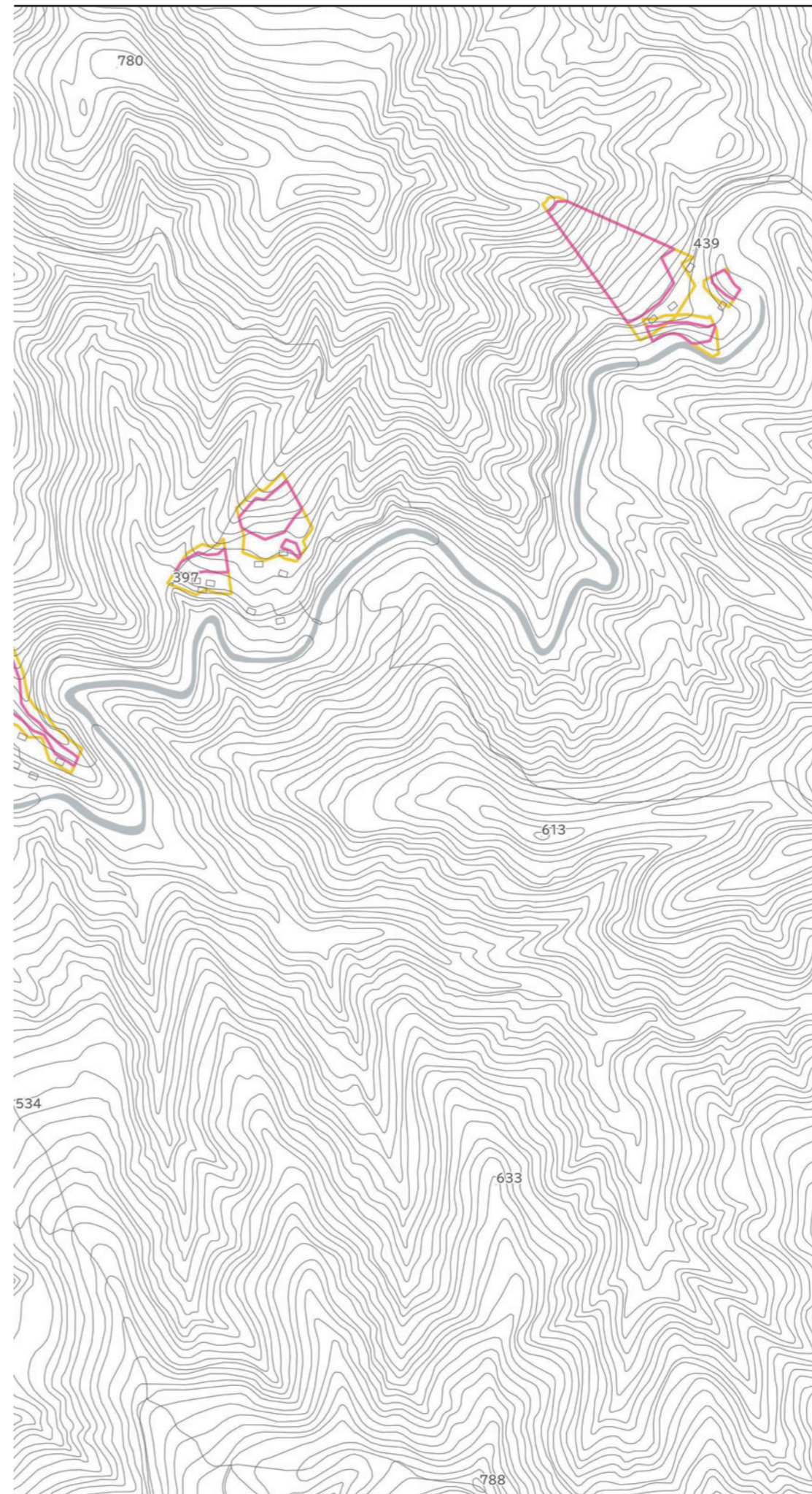


図郭 2



図郭 1

▼浸水想定区域

- 20.0m以上
- 10.0m～20.0m未満
- 5.0m～10.0m未満
- 3.0m～5.0m未満
- 0.5m～3.0m未満
- 0.5m未満
- 早期の立退き避難が必要な区域

▼土砂災害警戒区域等

[かけ崩れ(急傾斜地の崩壊)]

- 土砂災害特別警戒区域
- 土砂災害警戒区域

[土石流]

- 土砂災害特別警戒区域
- 土砂災害警戒区域

[地すべり]

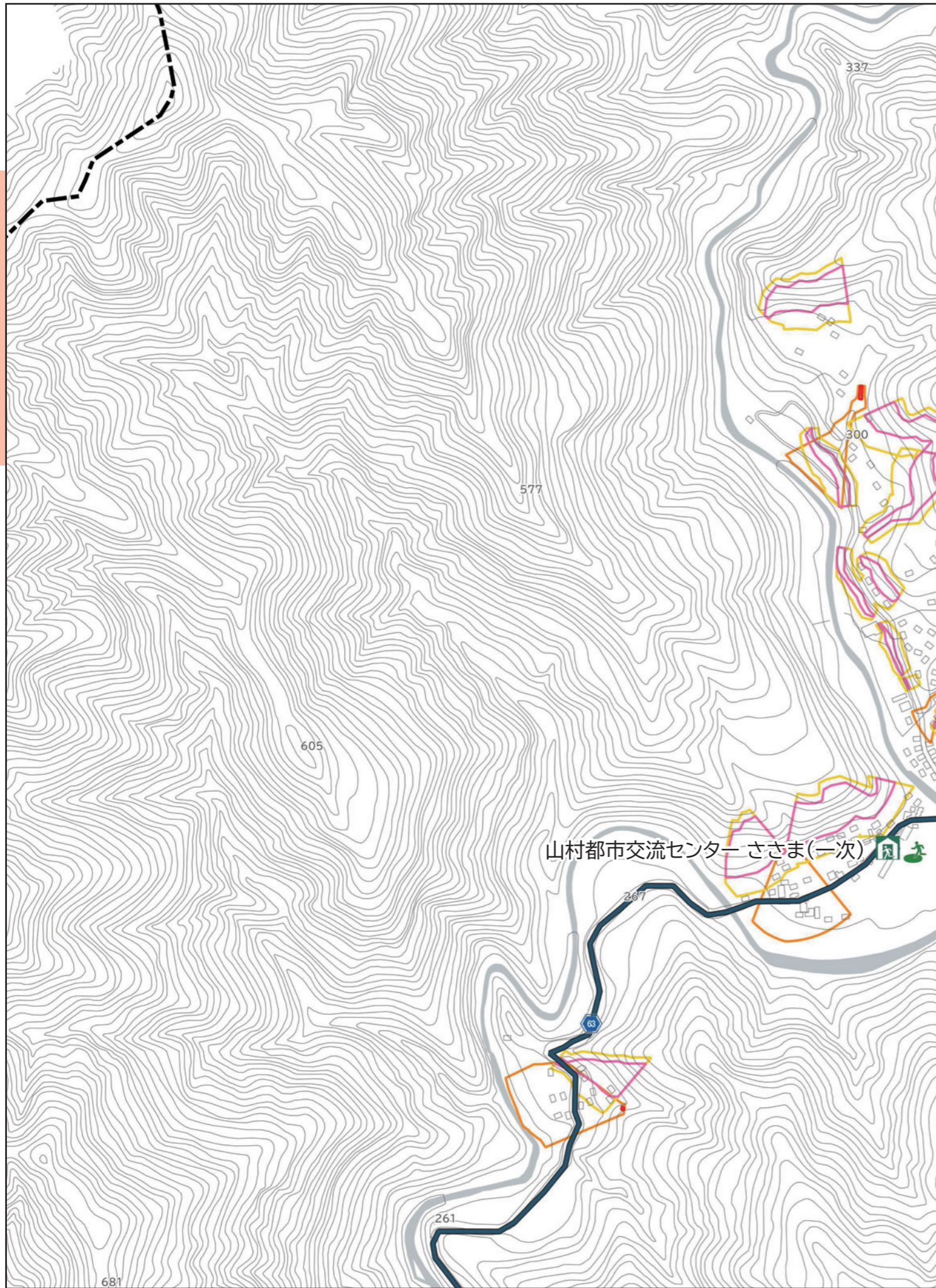
- 土砂災害警戒区域

▼その他

- 市界
- [防災関連施設・機関]
- 指定避難所 (全ての階が使用可能)
- 指定避難所 (一部使用可能)
- 指定避難所 (水害時の使用は適さない)
- 避難地 (指定緊急避難場所)
- 消防署
- 警察署
- 交番
- 市役所
- 災害拠点病院・救護所
- [洪水時通行危険箇所]
- 地下通路
- [観測地点]
- 水位計
- 雨量観測所
- 河川カメラ

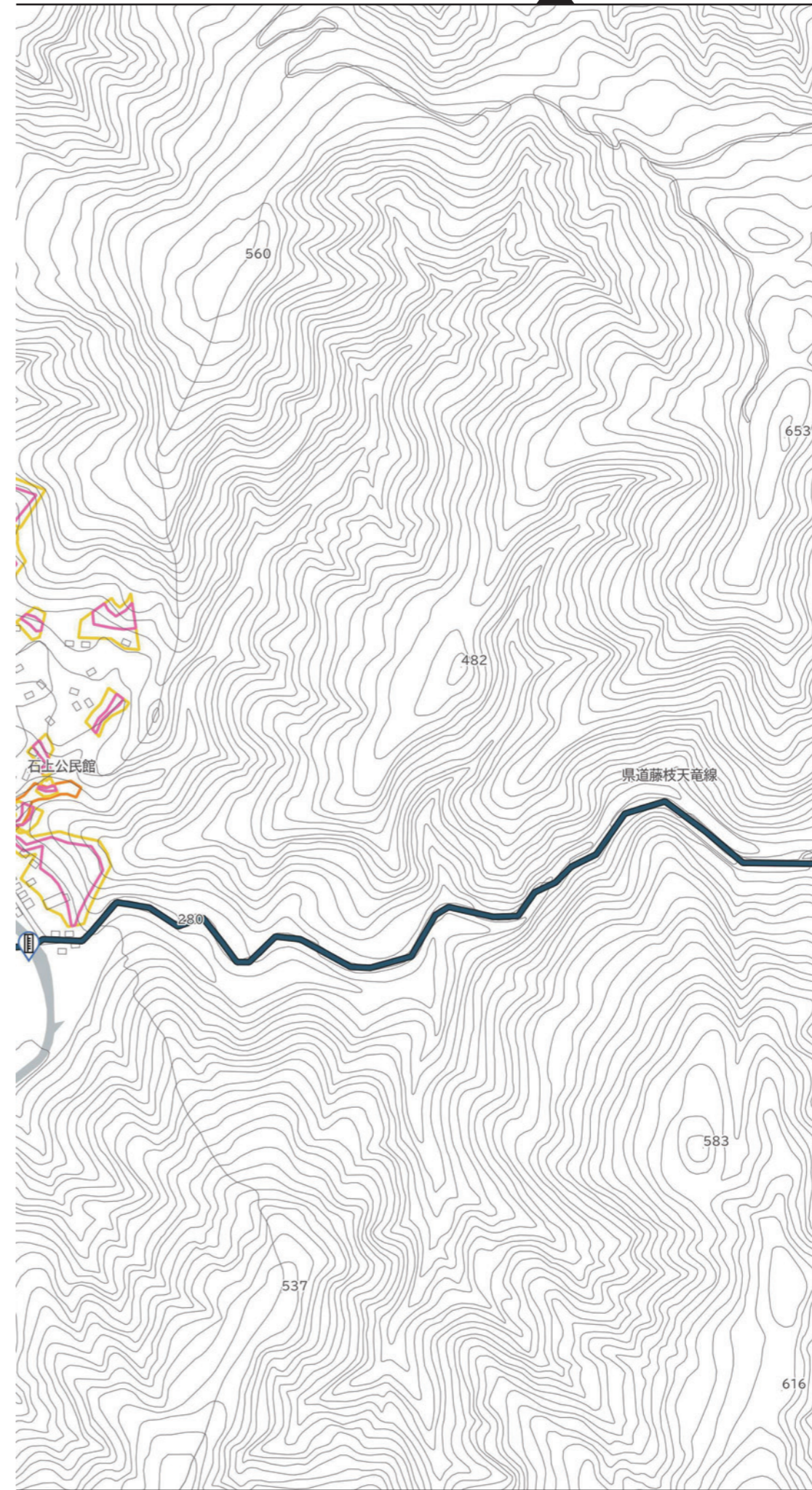


0 100 200 300 m



図郭 3

図郭 1



図郭 3

図郭 2

▼浸水想定区域

- 20.0m以上
- 10.0m~20.0m未満
- 5.0m~10.0m未満
- 3.0m~5.0m未満
- 0.5m~3.0m未満
- 0.5m未満
- 早期の立退き避難が必要な区域

▼土砂災害警戒区域等

[かけ崩れ(急傾斜地の崩壊)]

- 土砂災害特別警戒区域
- 土砂災害警戒区域

[土石流]

- 土砂災害特別警戒区域
- 土砂災害警戒区域

[地すべり]

- 土砂災害警戒区域

▼その他

- 市界
- [防災関連施設・機関]
- 人 指定避難所 (全ての階が使用可能)
- 人 指定避難所 (一部使用可能)
- 人 指定避難所 (水害時の使用は適さない)
- 人 避難地(指定緊急避難場所)
- 消 消防署
- 警 警察署
- X 交番
- 市 市役所
- + 災害拠点病院・救護所
- [洪水時通行危険箇所]
- ! 地下通路
- [観測地点]
- 水 水位計
- 雨 雨量観測所
- 河 河川カメラ

N

0 100 200 300 m

図郭 3

▼浸水想定区域

- 20.0m以上
- 10.0m～20.0m未満
- 5.0m～10.0m未満
- 3.0m～5.0m未満
- 0.5m～3.0m未満
- 0.5m未満
- 早期の立退き避難が必要な区域

▼土砂災害警戒区域等

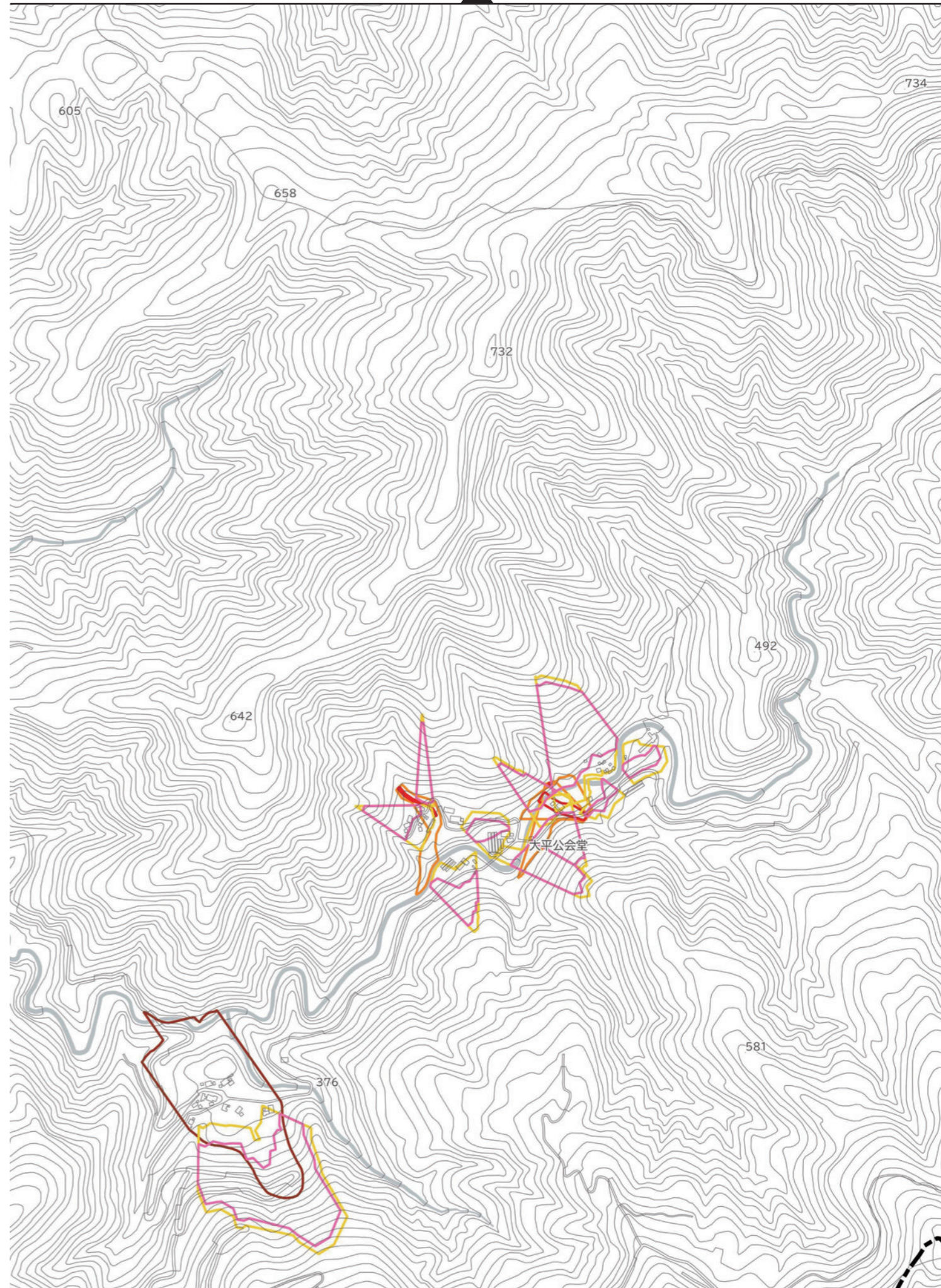
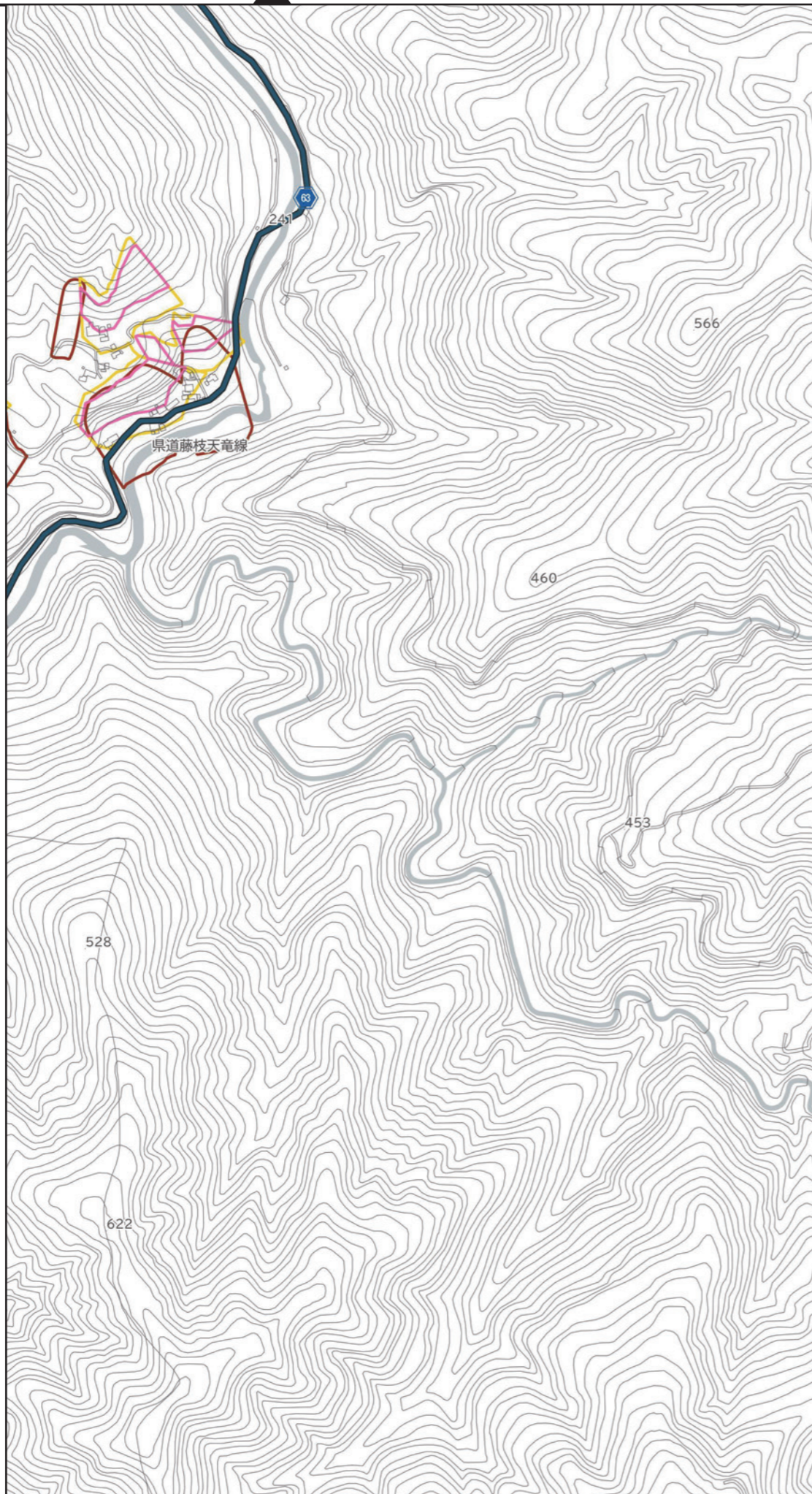
- [かけ崩れ(急傾斜地の崩壊)]
- 土砂災害特別警戒区域
 - 土砂災害警戒区域
- [土石流]
- 土砂災害特別警戒区域
 - 土砂災害警戒区域
- [地すべり]
- 土砂災害警戒区域

▼その他

- 市界
- [防災関連施設・機関]
- 指定避難所
(全ての階が使用可能)
- 指定避難所
(一部使用可能)
- 指定避難所
(水害時の使用は適さない)
- 避難地(指定緊急避難場所)
- 消防署
- 警察署
- 交番
- 市役所
- 災害拠点病院・救護所
- [洪水時通行危険箇所]
- 地下通路
- [観測地点]
- 水位計
- 雨量観測所
- 河川カメラ



0 100 200 300 m



図郭 4

▼浸水想定区域

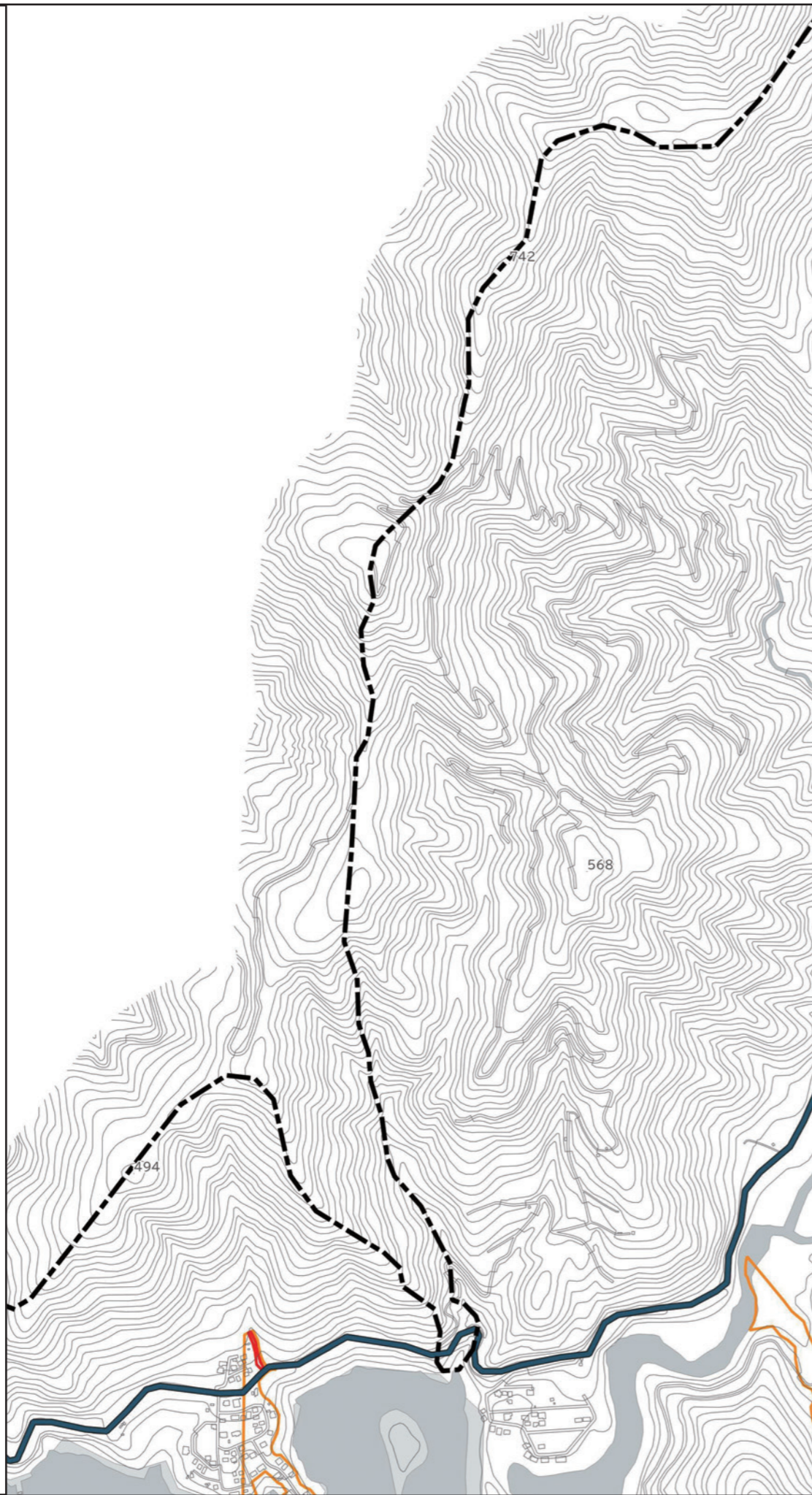
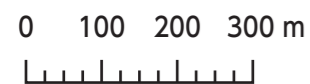
- 20.0m以上
- 10.0m～20.0m未満
- 5.0m～10.0m未満
- 3.0m～5.0m未満
- 0.5m～3.0m未満
- 0.5m未満
- 早期の立退き避難が必要な区域

▼土砂災害警戒区域等

- [かけ崩れ(急傾斜地の崩壊)]
- 土砂災害特別警戒区域
 - 土砂災害警戒区域
- [土石流]
- 土砂災害特別警戒区域
 - 土砂災害警戒区域
- [地すべり]
- 土砂災害警戒区域

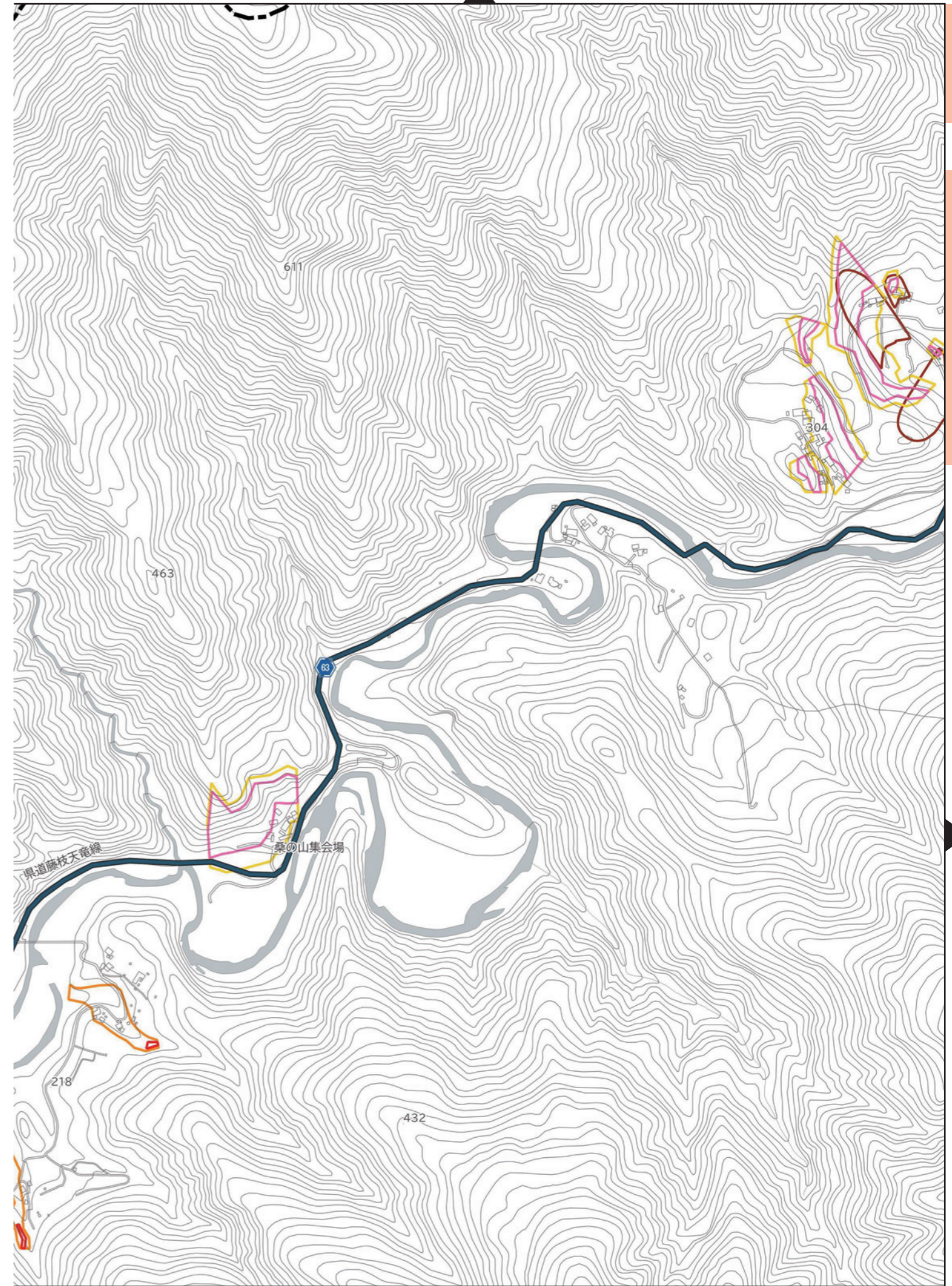
▼その他

- 市界
- [防災関連施設・機関]
- 指定避難所
(全ての階が使用可能)
- 指定避難所
(一部使用可能)
- 指定避難所
(水害時の使用は適さない)
- 避難地(指定緊急避難場所)
- 消防署
- 警察署
- 交番
- 市役所
- 災害拠点病院・救護所
- [洪水時通行危険箇所]
- 地下通路
- [観測地点]
- 水位計
- 雨量観測所
- 河川カメラ



図郭 8

図郭 2



図郭 8

測量法に基づく国土地理院長承認(使用)R 4JHs 667

図郭 5

▼浸水想定区域

- 20.0m以上
- 10.0m～20.0m未満
- 5.0m～10.0m未満
- 3.0m～5.0m未満
- 0.5m～3.0m未満
- 0.5m未満
- 早期の立退き避難が必要な区域

▼土砂災害警戒区域等

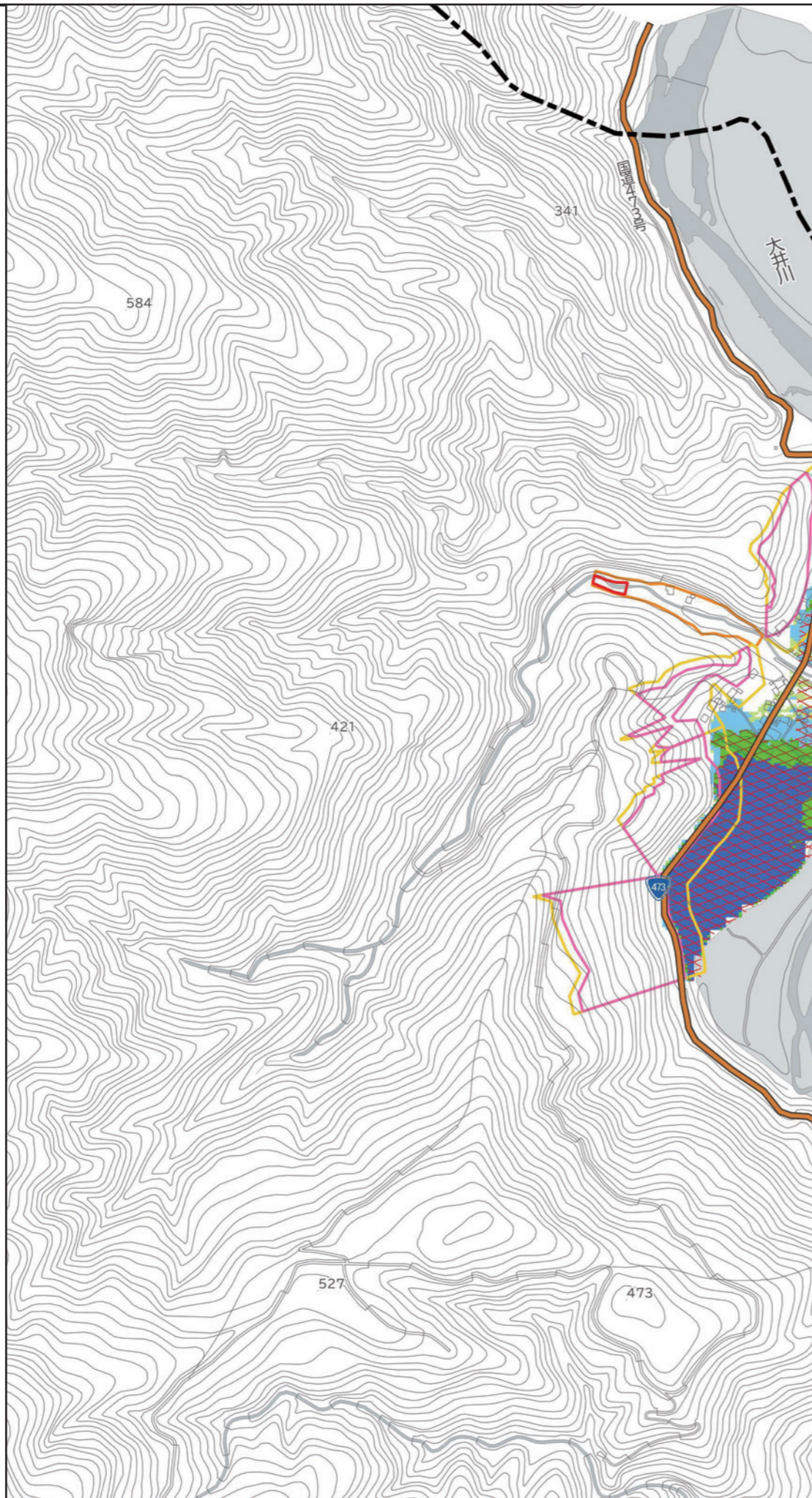
- [がけ崩れ(急傾斜地の崩壊)]
- 土砂災害特別警戒区域
 - 土砂災害警戒区域
- [土石流]
- 土砂災害特別警戒区域
 - 土砂災害警戒区域
- [地すべり]
- 土砂災害警戒区域

▼その他

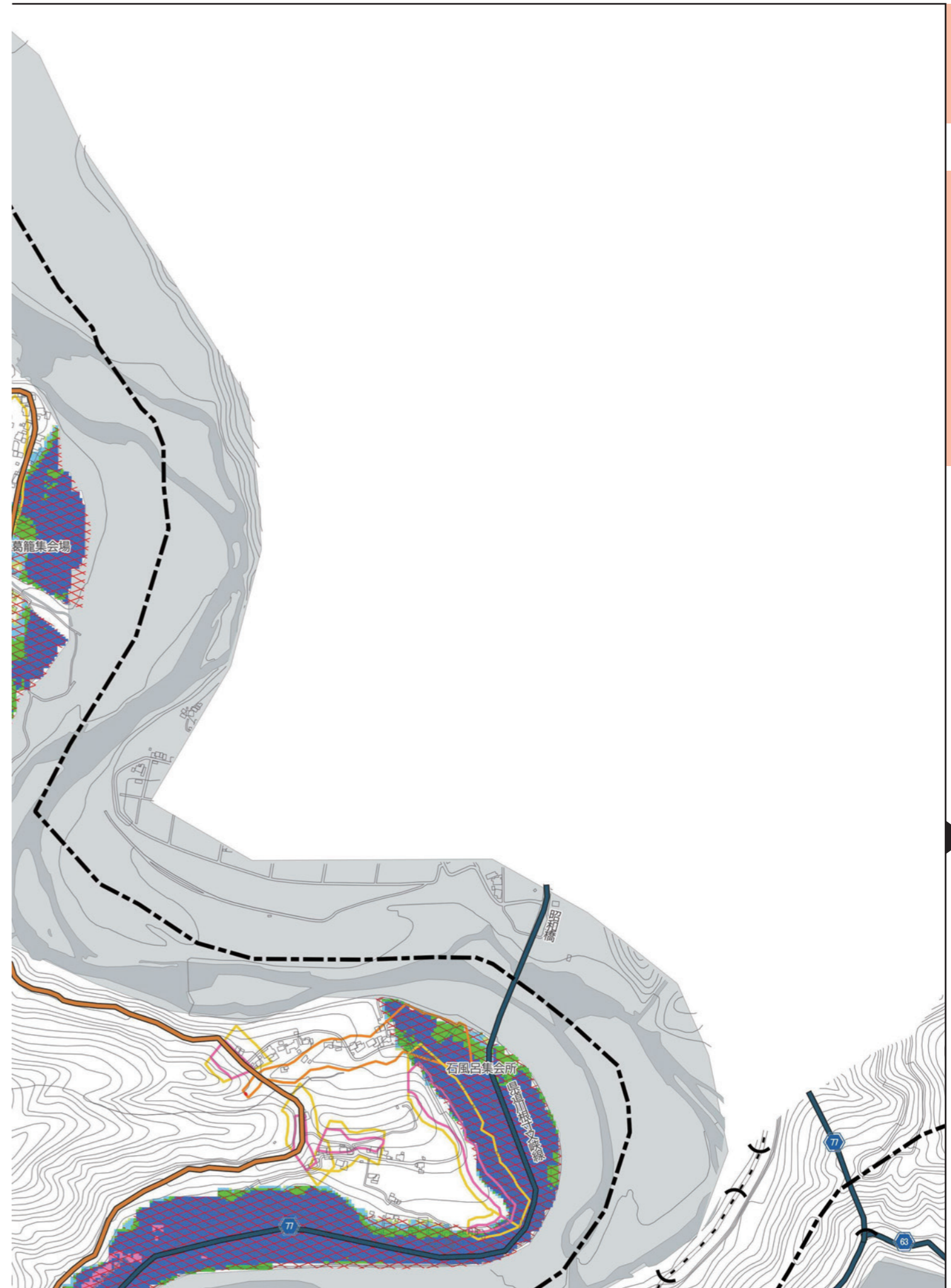
- 市界
- [防災関連施設・機関]
- 指定避難所 (全ての階が使用可能)
- 指定避難所 (一部使用可能)
- 指定避難所 (水害時の使用は適さない)
- 避難地(指定緊急避難場所)
- 消防署
- 警察署
- 交番
- 市役所
- 災害拠点病院・救護所
- [洪水時通行危険箇所]
- 地下通路
- [観測地点]
- 水位計
- 雨量観測所
- 河川カメラ



0 100 200 300 m



図郭 9



図郭 9