

# 図郭 16

## ▼浸水想定区域

- 20.0m以上
- 10.0m～20.0m未満
- 5.0m～10.0m未満
- 3.0m～5.0m未満
- 0.5m～3.0m未満
- 0.5m未満

## ▼土砂災害警戒区域等

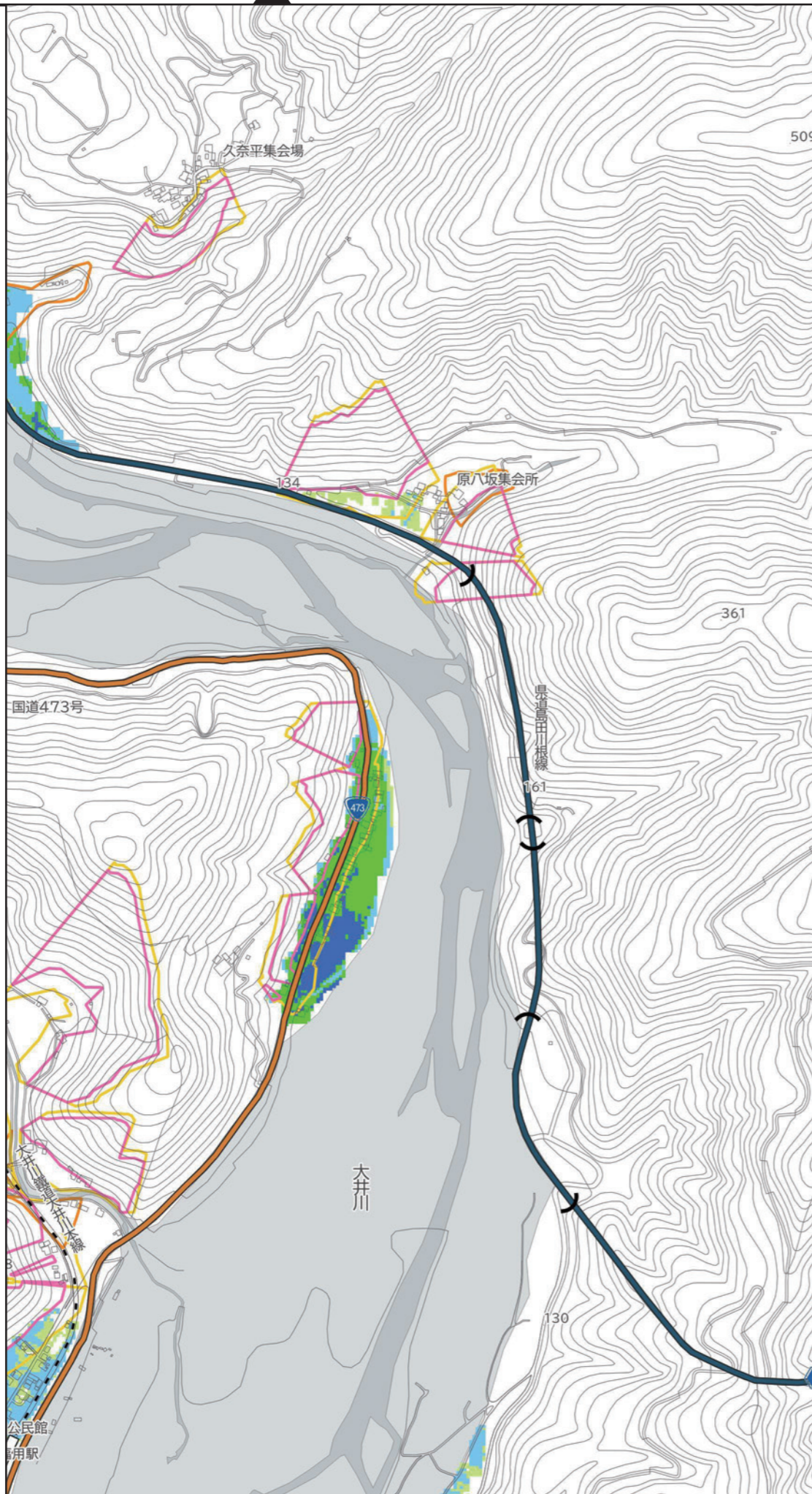
- [がけ崩れ(急傾斜地の崩壊)]
- 土砂災害特別警戒区域
  - 土砂災害警戒区域
- [土石流]
- 土砂災害特別警戒区域
  - 土砂災害警戒区域
- [地すべり]
- 土砂災害警戒区域

## ▼その他

- 市界
- [防災関連施設・機関]
- 指定避難所 (全ての階が使用可能)
- 指定避難所 (一部使用可能)
- 指定避難所 (水害時の使用は適さない)
- 避難地(指定緊急避難場所)
- 消防署
- 警察署
- 交番
- 市役所
- 災害拠点病院・救護所
- [洪水時通行危険箇所]
- 地下通路
- [観測地点]
- 水位計
- 雨量観測所
- 河川カメラ



0 100 200 300 m



# 図郭 17

## ▼浸水想定区域

- 20.0m以上
- 10.0m～20.0m未満
- 5.0m～10.0m未満
- 3.0m～5.0m未満
- 0.5m～3.0m未満
- 0.5m未満

## ▼土砂災害警戒区域等

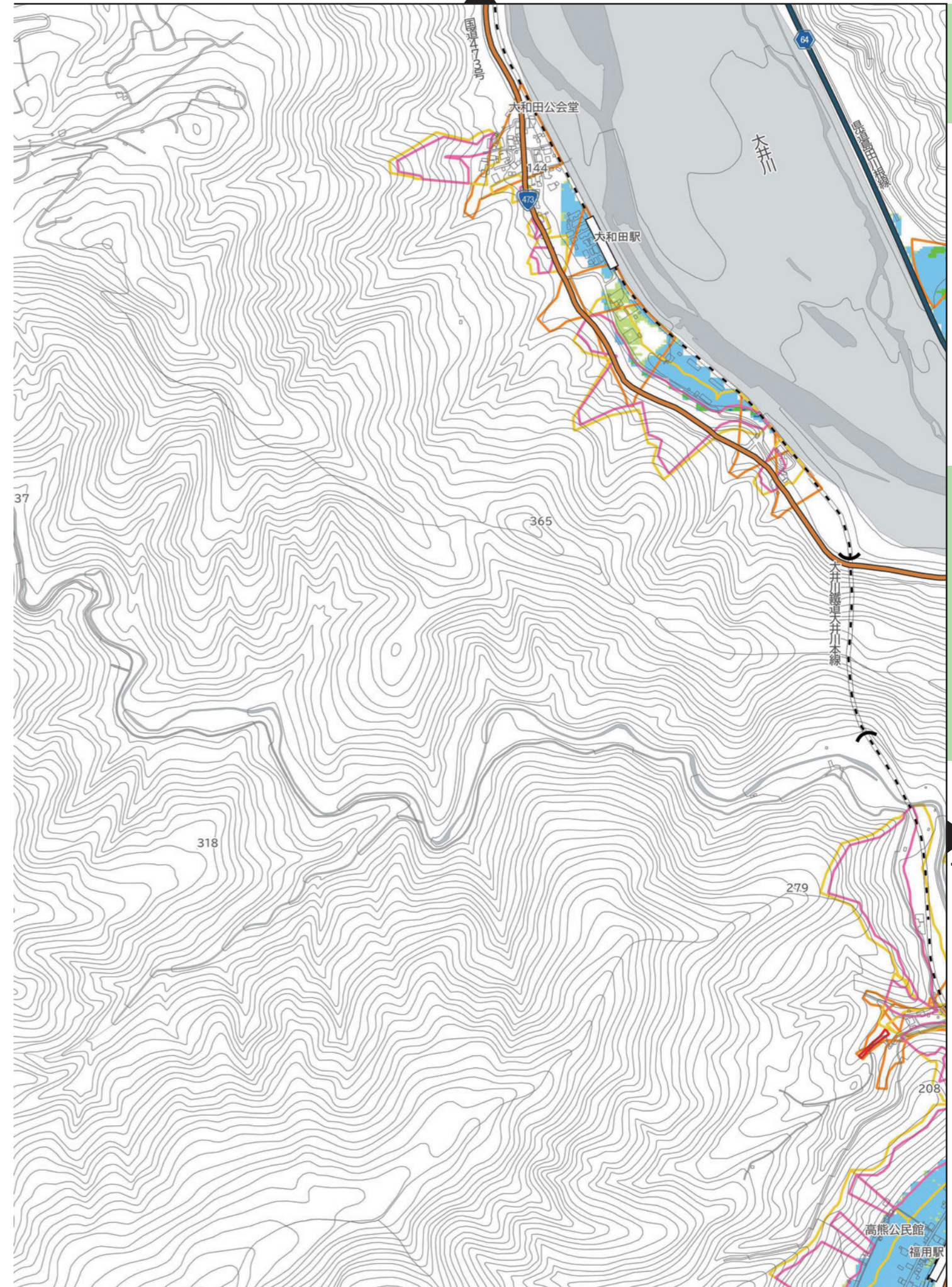
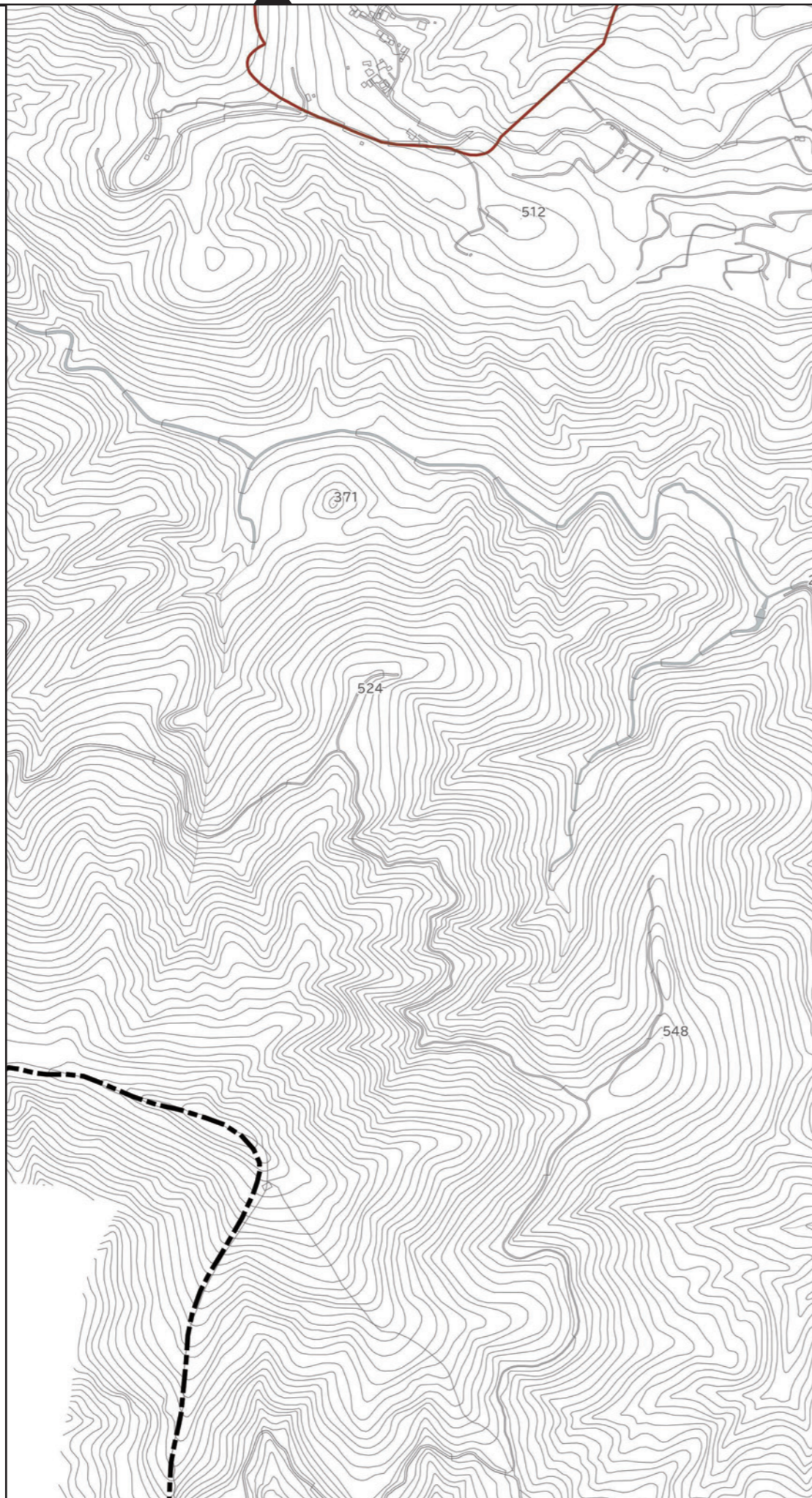
- [がけ崩れ(急傾斜地の崩壊)]
- 土砂災害特別警戒区域
  - 土砂災害警戒区域
- [土石流]
- 土砂災害特別警戒区域
  - 土砂災害警戒区域
- [地すべり]
- 土砂災害警戒区域

## ▼その他

- 市界
- [防災関連施設・機関]
- 指定避難所  
(全ての階が使用可能)
- 指定避難所  
(一部使用可能)
- 指定避難所  
(水害時の使用は適さない)
- 避難地(指定緊急避難場所)
- 消防署
- 警察署
- 交番
- 市役所
- 災害拠点病院・救護所
- [洪水時通行危険箇所]
- 地下通路
- [観測地点]
- 水位計
- 雨量観測所
- 河川カメラ



0 100 200 300 m



# 図郭 18

## ▼浸水想定区域

- 20.0m以上
- 10.0m～20.0m未満
- 5.0m～10.0m未満
- 3.0m～5.0m未満
- 0.5m～3.0m未満
- 0.5m未満

## ▼土砂災害警戒区域等

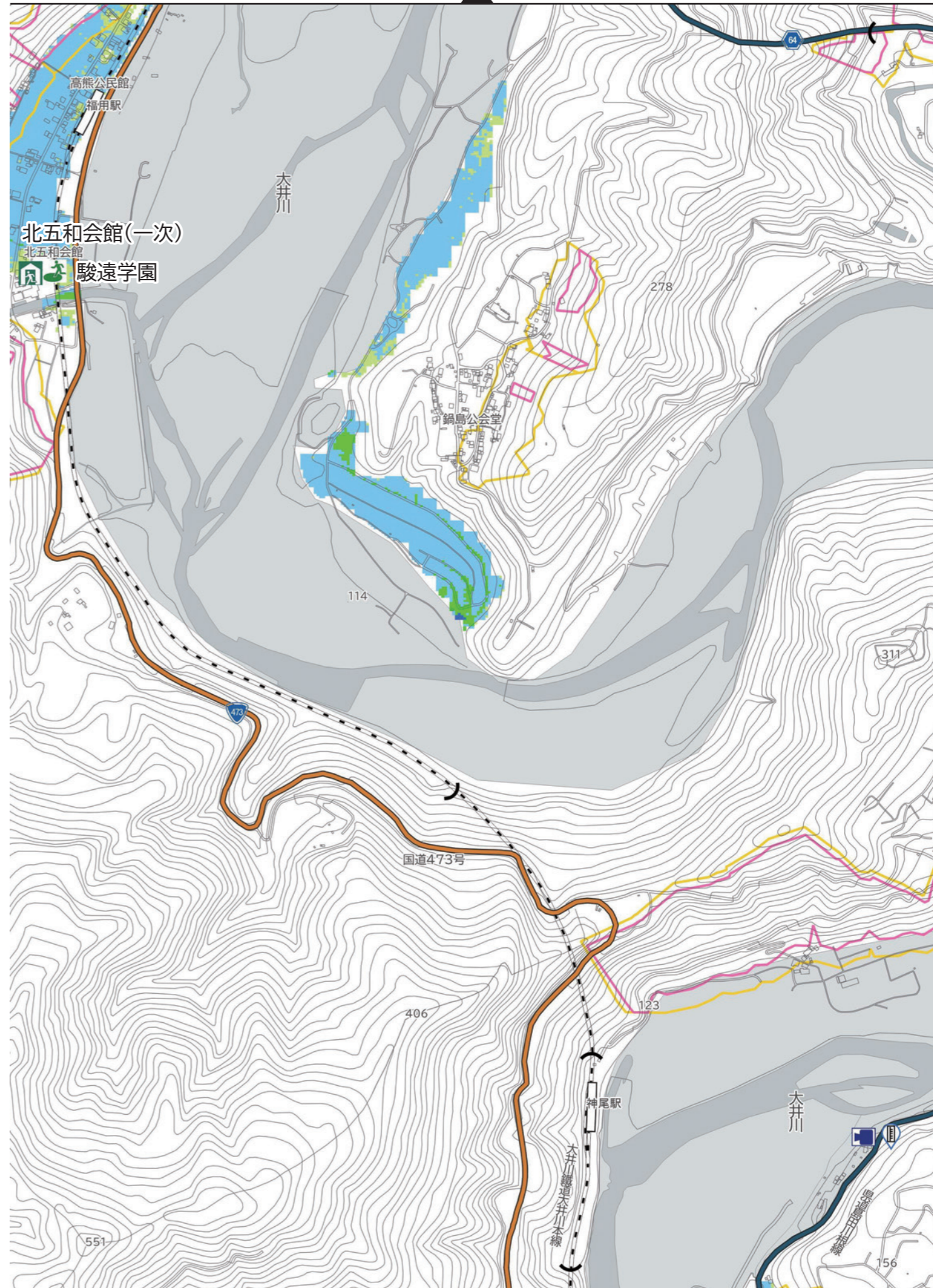
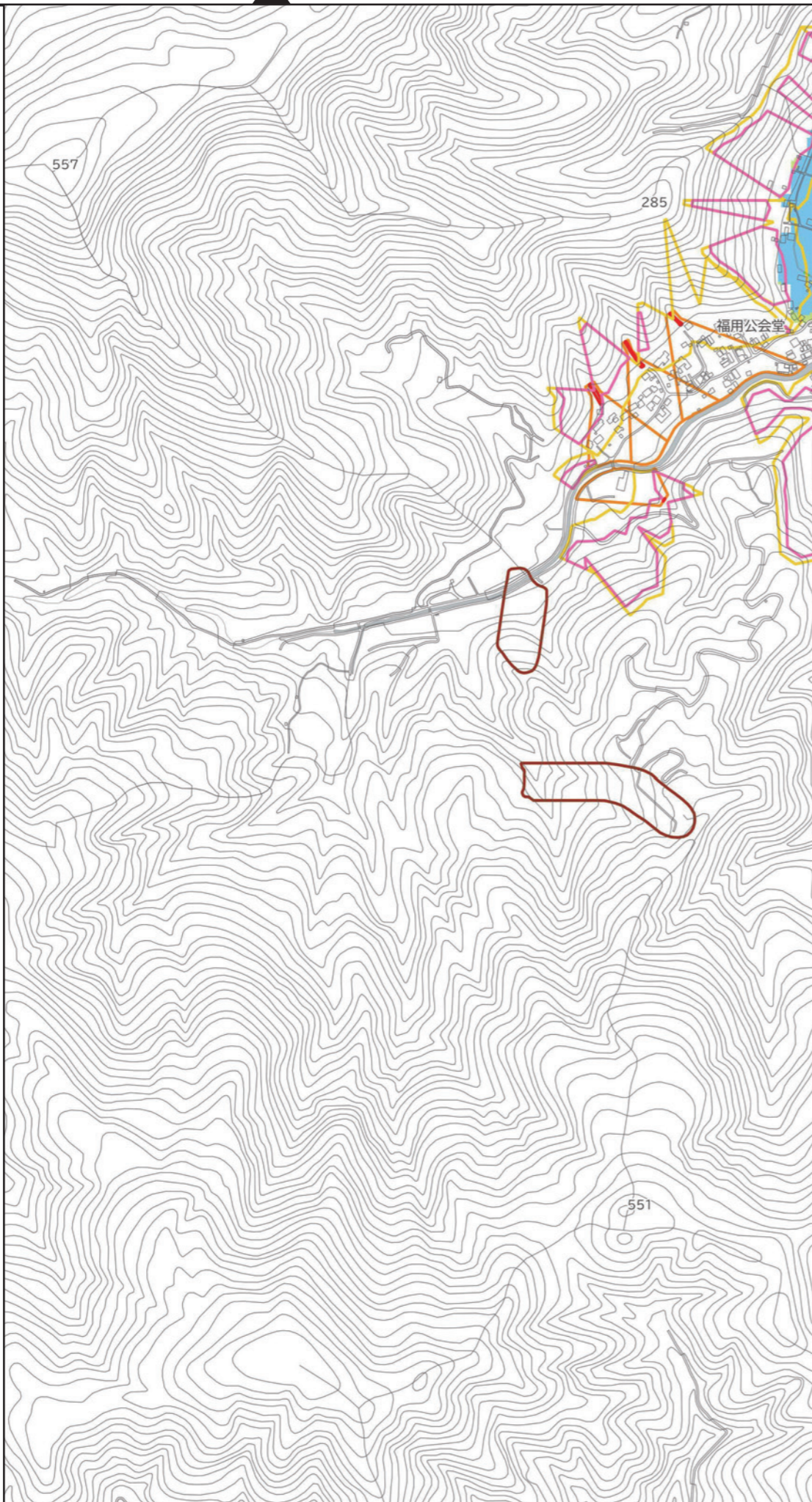
- [がけ崩れ(急傾斜地の崩壊)]
- 土砂災害特別警戒区域
  - 土砂災害警戒区域
- [土石流]
- 土砂災害特別警戒区域
  - 土砂災害警戒区域
- [地すべり]
- 土砂災害警戒区域

## ▼その他

- 市界
- [防災関連施設・機関]
- 指定避難所  
(全ての階が使用可能)
- 指定避難所  
(一部使用可能)
- 指定避難所  
(水害時の使用は適さない)
- 避難地(指定緊急避難場所)
- 消防署
- 警察署
- 交番
- 市役所
- 災害拠点病院・救護所
- [洪水時通行危険箇所]
- 地下通路
- [観測地点]
- 水位計
- 雨量観測所
- 河川カメラ



0 100 200 300 m



## 市が発信する避難に関する情報

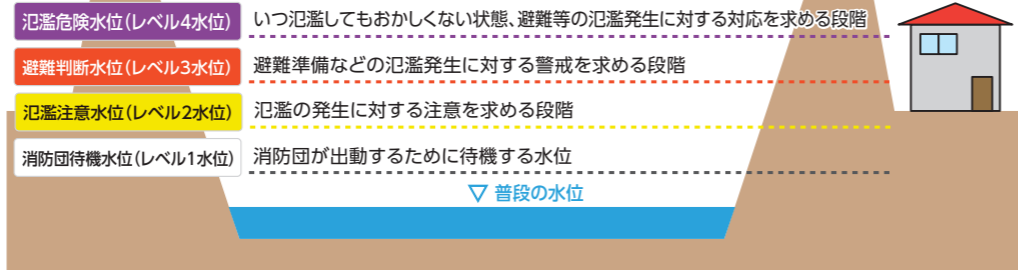
市は、河川や雨の情報のほか、地域特性や現地状況等を踏まえ、総合的に判断して、避難情報等(警戒レベル)を発令します。「避難情報」が発令されたら、対象地区の方は、危険な場所から必ず避難しましょう。また、気象庁等から発表される河川水位や雨の情報を参考に、自主的に早めの避難を心がけましょう。

避難情報等 (警戒レベル)			河川水位や雨の情報 (警戒レベル相当情報)			
警戒レベル	状況	住民がとるべき行動	避難情報 (市が発令)	警戒レベル	河川情報等	気象警報等
5	災害発生又は切迫	命の危険 直ちに安全確保	緊急安全確保	5相当	氾濫発生情報	大雨特別警報 (土砂災害)
〈警戒レベル4までに必ず避難!〉						
4	災害のおそれが高い	危険な場所から 全員避難	避難指示	4相当	氾濫危険情報	土砂災害警戒警報
3	災害のおそれあり	危険な場所から 高齢者等は避難	高齢者等避難	3相当	氾濫警戒情報	大雨警報 洪水警報
2	気象状況悪化	自らの避難行動を確認	—	2相当	氾濫注意情報	大雨注意報 洪水注意報
1	今後気象状況悪化のおそれ	災害への 心構えを高める	—	1相当	—	早期注意情報

※高齢者等避難(警戒レベル3)は、高齢者等以外の人も必要に応じ普段の行動を見合わせ始めたり、避難の準備をしたり、危険を感じたら自主的に避難するタイミングです。

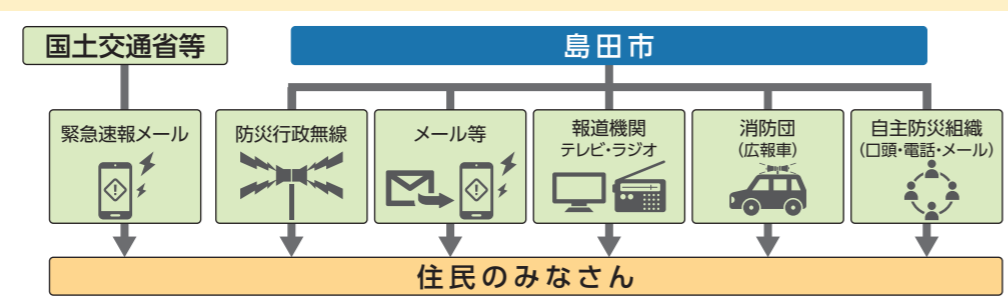
### 河川の水位情報と住民に求める行動

市は、国や県の河川管理者から提供される河川の水位情報も踏まえ、避難情報を発令します。



### 情報の伝達系統図

市は、さまざまな情報網を通じて、住民のみなさんに避難などに役立つ情報を発信します。



### 情報の入手先

市が発信する情報は、次のとおりです。

<b>島田市防災メール</b>  同報無線の放送内容や気象情報、島田市からの防災に関するお知らせが配信されます。	<b>島田市危機管理課ツイッター</b>  島田市からの防災に関するお知らせが配信されます。	<b>島田市公式LINEアカウント</b>  防災メール同様、同報無線の内容や気象情報、島田市からの防災に関するお知らせが配信されます。	<b>FM島田ネットラジオ</b>  FM島田の生放送を全国どこからでも聞くことができます。災害時には防災情報を緊急放送します。	<b>テレビを使った情報収集</b> テレビ(リモコン)のdボタンを押すと、地上デジタル放送テレビのデータ放送を通じて、気象情報・雨量情報・水位情報のほか、島田市が発信する避難情報や避難所開設などの情報を見ることができます。 ※防災情報はNHK及びSBSテレビが対応しています。 dボタンで情報チェック
--	--	--	--	--

## 国や県が発信する避難に関する情報の入手先

### ◆ 国が発信する情報



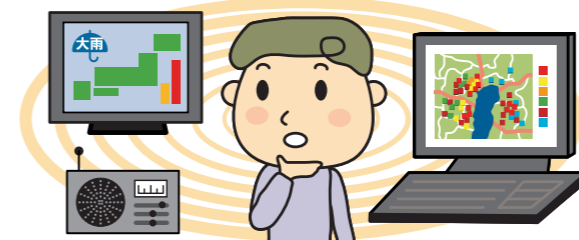
### ◆ 静岡県が発信する情報



## 避難時の心得

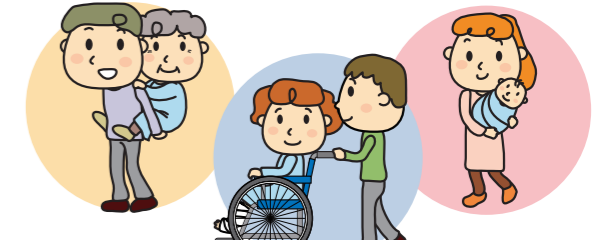
避難の際には、次のことを心掛け、身の安全を確保しましょう。

### ● 正確な情報収集と自主的な避難を



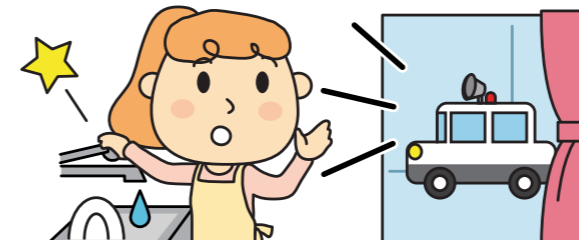
ラジオ・テレビ・インターネットで最新の気象情報、災害情報、避難情報に注意しましょう。雨の降り方や浸水の状況に注意し、危険を感じたら暗くなる前に自主的に避難しましょう。

### ● お年寄りなどの避難に協力を



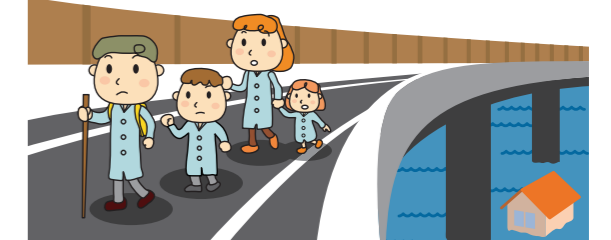
お年寄りや子供、病気の人などは、早めの避難が必要です。近所のお年寄りなどの避難に協力しましょう。

### ● 避難の呼びかけに注意を



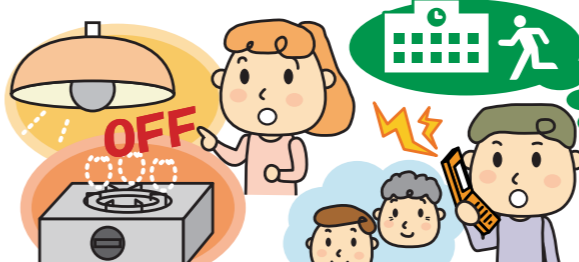
危険が迫った時には、市役所や消防団から避難の呼びかけをすることがあります。呼びかけがあった場合には、速やかに避難してください。

### ● 高い道路を通りましょう



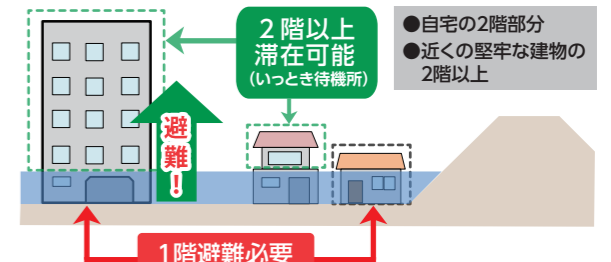
避難にはできるだけ高い道路を選び、浸水箇所があった場合は、溝や水路に十分注意しましょう。また、げけ地などでは土砂災害に注意しましょう。

### ● 避難する前に



避難する前に、電気・ガスなどの火元を消し、避難所を確認しましょう。また、親戚や知人などに避難する旨を連絡しておきましょう。

### ● 2階以上への避難も






大雨の中、夜の暗い時に外に出るのは危険です。自宅の2階など高い場所に避難しましょう。

※新型コロナウイルス感染症等のまん延時には、知人宅などへ避難する分散避難も検討しましょう。

























## 指定避難所の一覧

市では、台風や豪雨時に避難するための指定避難所を指定しています。

指定避難所	 全ての階が使用可能	避難した住民等を災害の危険性がなくなるまで必要な期間滞在させ、または災害により家に戻れなくなった住民等を一時的に滞在させることを目的に市が指定しています。
	 一部使用可能 (1階が浸水する可能性があるまたは土砂災害警戒区域内)	
	 水害時の使用は適さない (浸水3m以上または土砂災害特別警戒区域内等)	

使用可否の可能性		施設名	所在地	使用可否の可能性		施設名	所在地
想定最大規模	計画規模			想定最大規模	計画規模		
【第一次】指定避難所							
		島田第一小学校	稲荷二丁目19-1			島田商業高等学校	祇園町8707
		島田第二小学校	中溝町2372			島田工業高等学校	阿知ヶ谷201
		島田第三小学校	南一丁目10-1			島田樟誠高等学校	伊太2075-1
		島田第四小学校	中河町201			野外活動センター 山の家	身成48-3
		島田第五小学校	旭二丁目25-1			神谷城西公民館	神谷城1499
		伊久美小学校	伊久美3690-1			菊川の里会館	菊川643-2
		神座小学校	神座1444			ふじのくに茶の都 ミュージアム	金谷富士見町3053-2
		相賀小学校	相賀875			金谷小学校	金谷根岸町33
		伊太小学校	伊太1314			五和小学校	牛尾435
		大津小学校	落合160-1			金谷中学校	金谷栄町211-1
		六合小学校	道悦五丁目13-1			金谷高等学校	金谷根岸町35
		六合東小学校	東町1200			北五和会館	福用175-1
		初倉小学校	阪本1331			金谷生きがいセンター 夢づくり会館	島550-2
		Glamping&Port 結 (旧湯日小学校)	湯日564			大代公民館	大代880-2
		初倉南小学校	南原10			川根小学校	川根町家山400-1
		島田第一中学校	稲荷三丁目18-1			川根中学校	川根町身成3340
		島田第二中学校	旗指77-1			めぐり交流センター	川根町抜里546
		六合中学校	道悦二丁目25-1			川根文化センター チャリム21	川根町家山1173-1
		初倉中学校	大柳南132			山村都市交流センター ささま	川根町笹間上394
		島田高等学校	稲荷一丁目7-1				
【第二次】指定避難所							
		北部体育館	相賀2510			大津農村環境改善 センター 山王	尾川1
		静岡大学附属 島田中学校	中河町169			初倉公民館 くらら	阪本1336-1
		島田球場	横井四丁目19-1			六合公民館 ロクティ	道悦五丁目13-3
		伊久身農村環境改善 センター やまびこ	伊久美3300			番生寺会館	番生寺301-1

※避難所の区分は、第一次から第四次指定避難所まであり、避難者数により、段階的に必要な避難所を開設します。

使用可否の可能性		施設名	所在地	使用可否の可能性		施設名	所在地
想定最大規模	計画規模			想定最大規模	計画規模		
【第二次】指定避難所							
		第一保育園	向谷四丁目1084-1			福祉館 あけぼの	松葉町9642-2
		こども発達支援 センター ふわり	落合64-8			島田市地域 交流センター 歩歩路	本通三丁目6-1
		第三保育園	南一丁目14-24			旧島田市伊久身 農産物加工体験施設	伊久美5202
		島田市教育センター	相賀2511-1			金谷公民館 みんなくる	金谷代官町3400
		六合コミュニティ 防災センター	阿知ヶ谷328-1			金谷東会館	金谷東二丁目1329-1
		西部コミュニティ 防災センター	稲荷二丁目16-38			かなや会館	金谷新町14-2
		北部ふれあい センター たちばな	神座397-1			篠上公民館	川根町笹間上2062-2
		初倉西部ふれあい センター しろやま	湯日3779			原八坂集会所	川根町身成3090-1
【第三次】指定避難所							
		大井川農協中溝支店	中溝四丁目11-9			大井川農協五和支店	島892-1
		大井川農協島田北支店	神座2575-1			大井川農協川根南支店	川根町身成3527-1
		大井川農協金谷支店	金谷本町2014-1				
【第四次】指定避難所							
		島田市総合スポーツ センター ローズアリーナ	野田1689				

※避難所の区分は、第一次から第四次指定避難所まであり、避難者数により、段階的に必要な避難所を開設します。

## 災害対策重要関係機関の一覧

施設名	所在地	電話番号 市外局番(0547)	施設名	所在地	電話番号 市外局番(0547)
島田市役所	中央町1-1	37-5111	静岡市島田消防署 金谷出張所	島863-1	46-0119
島田市民総合施設 プラザおおるり	中央町5-1	36-7222	静岡市島田消防署 川根南出張所	川根町身成3481-1	58-0119
島田市立総合医療センター	野田1200-5	35-2111	島田土木事務所	道悦五丁目7-1	37-5271
島田市保健福祉センター はなみずき	中河町283-1	34-3281	島田土木事務所 川根支所	川根町家山1313-4	53-3133
島田市役所 金谷南支所	金谷本町2014-2	46-3566	島田警察署	向谷元町1212	37-0110
島田市役所 金谷北支所	竹下470-2	46-5612	国土交通省中部地方整備局 静岡河川事務所 島田出張所	横井3丁目25-10	37-2021
島田市役所 川根支所	川根町家山4153-6	53-4580	東海道本線 島田駅	日之出町4928-11	050 -3772 -3910
島田市水道課	稲荷一丁目8-1	35-2107	東海道本線 六合駅	道悦一丁目10-15	
大井上水道企業団	金谷東一丁目1255-2	46-4130	東海道本線 金谷駅	金谷新町2122-7	
静岡市島田消防署	旗指513-1	37-0119	大井川鐵道株式会社	金谷東二丁目1112-2	45-4111
静岡市島田消防署 六合出張所	道悦二丁目29-15	33-0119	中部電力パワーグリッド株式会社 島田営業所	本通一丁目4684-1	0120 -985-232
静岡市島田消防署 初倉出張所	阪本1529-4	30-0119	島田ガス株式会社	横井四丁目16-32	36-3900