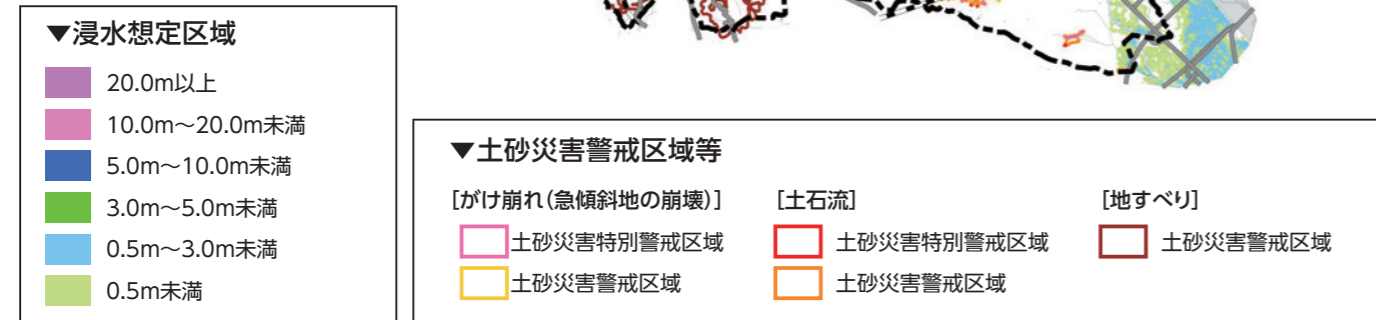
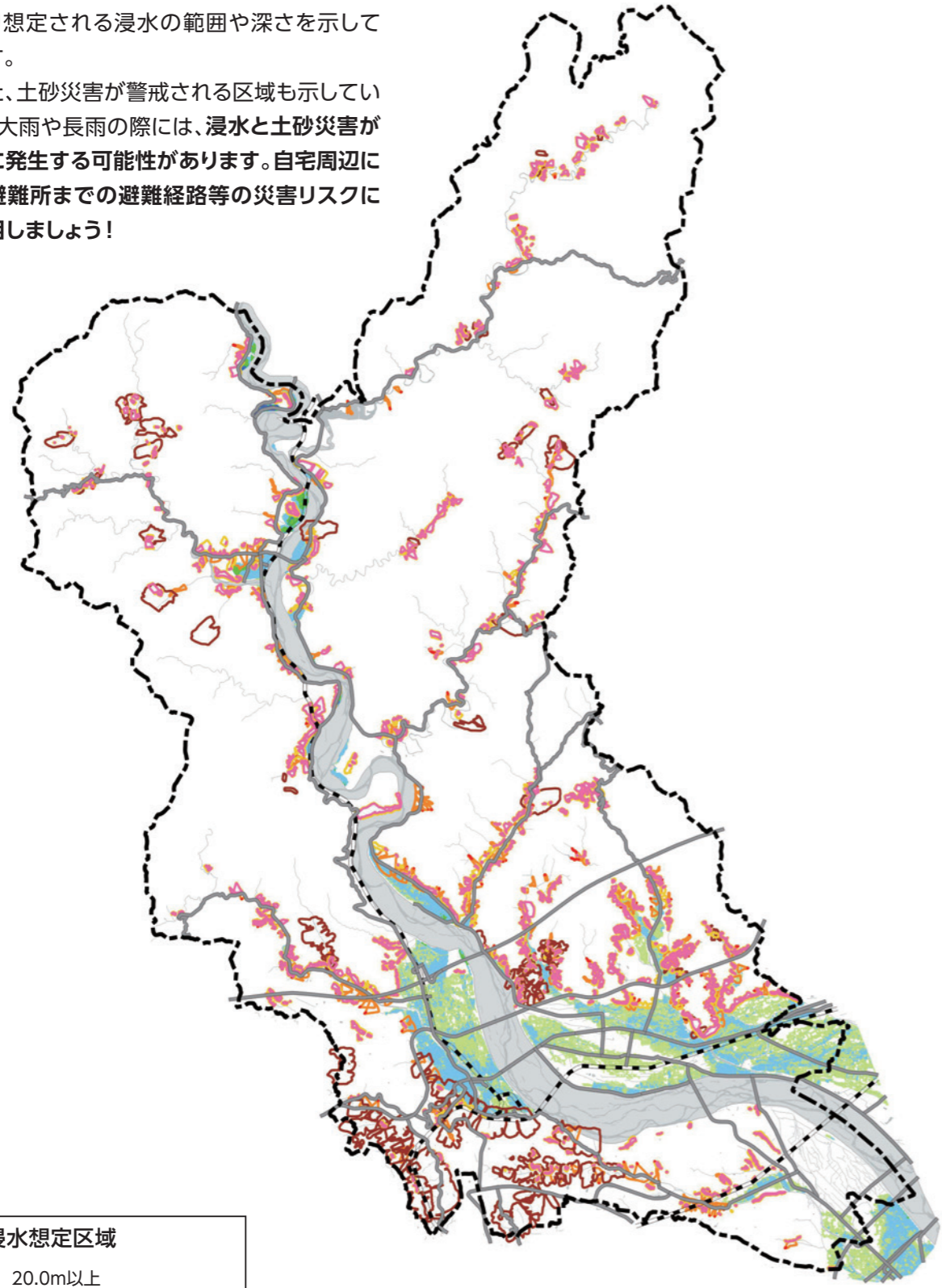


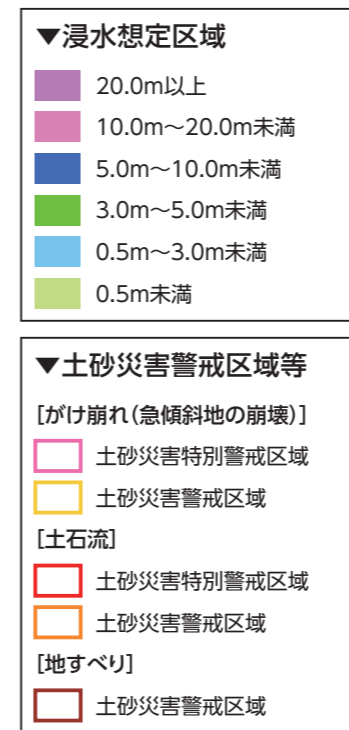
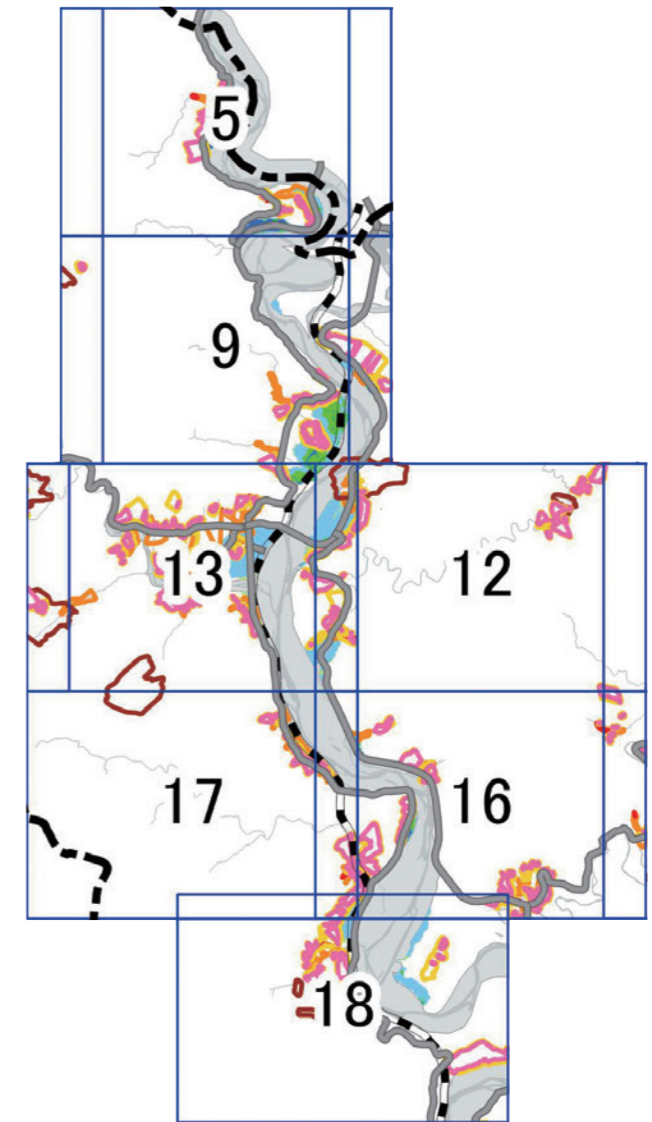
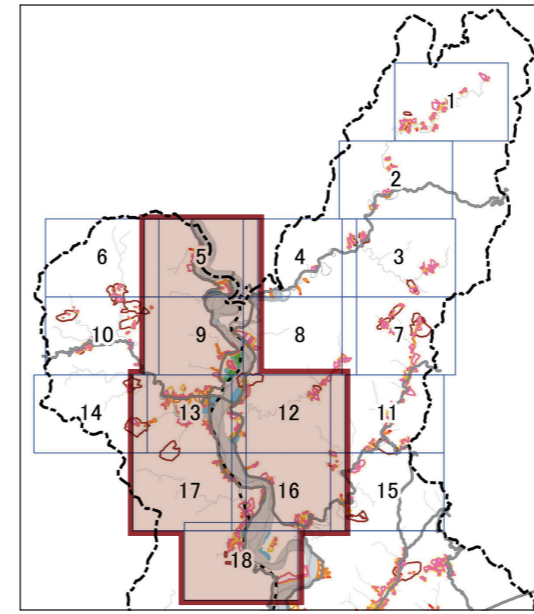
[島田市全域] 計画規模の降雨による河川氾濫と土砂災害

このマップは、想定最大規模の降雨より発生確率が高い降雨によって発生し得る河川氾濫により想定される浸水の範囲や深さを示しています。

また、土砂災害が警戒される区域も示しています。大雨や長雨の際には、浸水と土砂災害が同時に発生する可能性があります。自宅周辺に加え避難所までの避難経路等の災害リスクにも注目しましょう！



[島田市北部] 計画規模の降雨による河川氾濫と土砂災害



注) 計画規模の降雨による河川氾濫の浸水想定区域図は、浸水が想定される図郭のみを掲載しています。

図郭 5

▼浸水想定区域

- 20.0m以上
- 10.0m～20.0m未満
- 5.0m～10.0m未満
- 3.0m～5.0m未満
- 0.5m～3.0m未満
- 0.5m未満

▼土砂災害警戒区域等

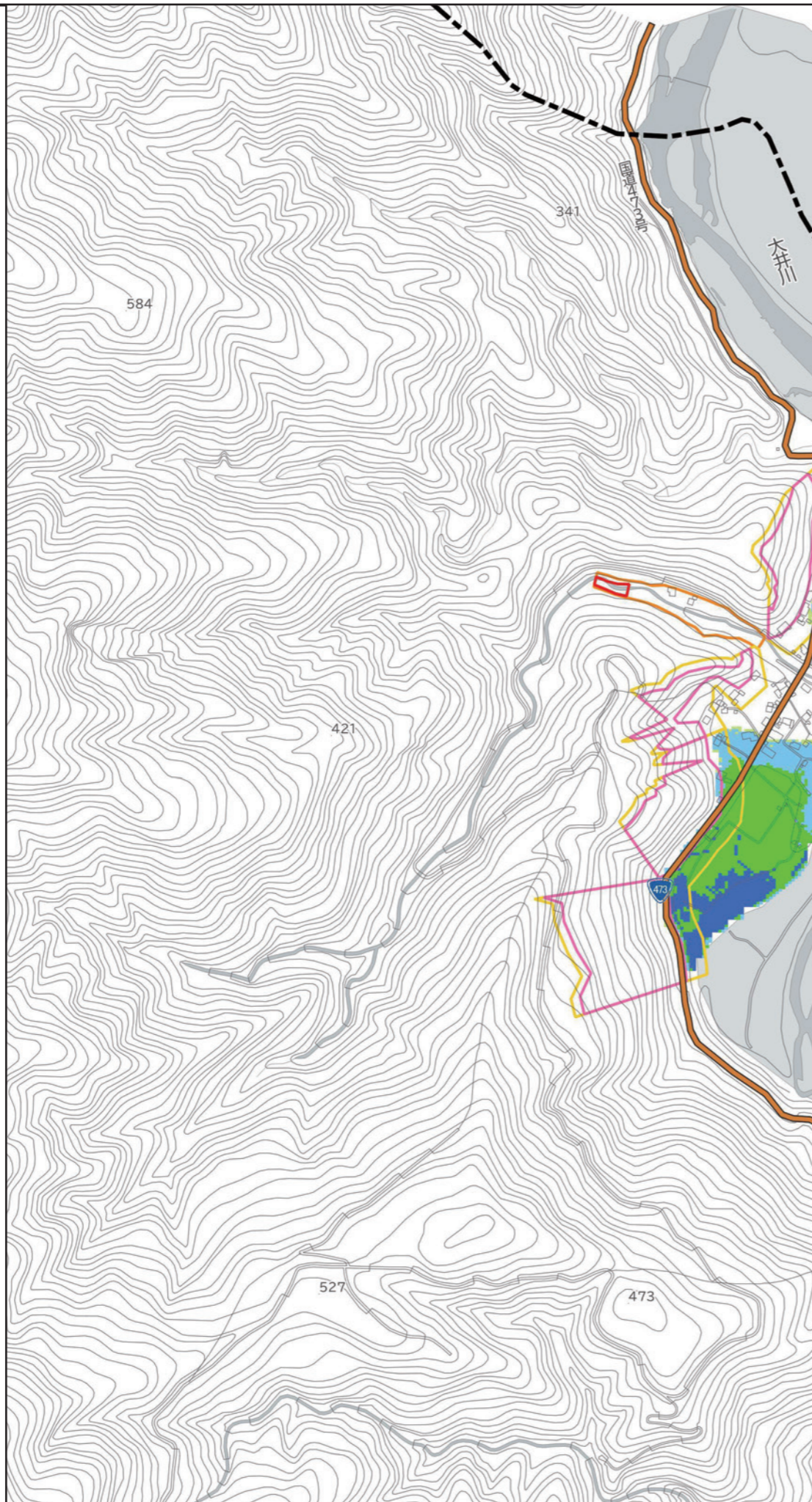
- [がけ崩れ(急傾斜地の崩壊)]
- 土砂災害特別警戒区域
 - 土砂災害警戒区域
- [土石流]
- 土砂災害特別警戒区域
 - 土砂災害警戒区域
- [地すべり]
- 土砂災害警戒区域

▼その他

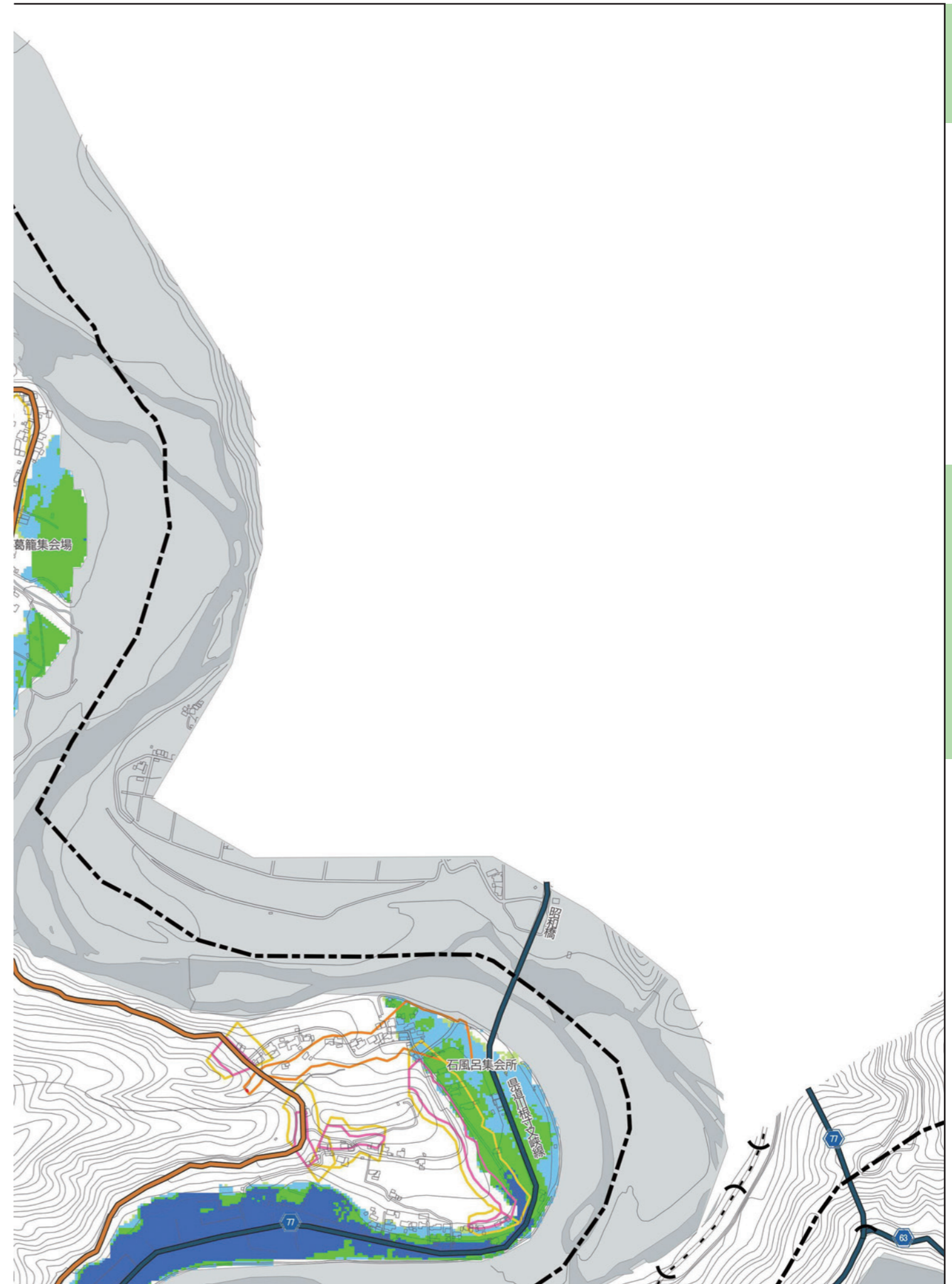
- 市界
- [防災関連施設・機関]
- 指定避難所
(全ての階が使用可能)
- 指定避難所
(一部使用可能)
- 指定避難所
(水害時の使用は適さない)
- 避難地(指定緊急避難場所)
- 消防署
- 警察署
- 交番
- 市役所
- 災害拠点病院・救護所
- [洪水時通行危険箇所]
- 地下通路
- [観測地点]
- 水位計
- 雨量観測所
- 河川カメラ



0 100 200 300 m



図郭 9



図郭 9

測量法に基づく国土地理院長承認(使用)R 4JHs 667

図郭 9

▼浸水想定区域

- 20.0m以上
- 10.0m～20.0m未満
- 5.0m～10.0m未満
- 3.0m～5.0m未満
- 0.5m～3.0m未満
- 0.5m未満

▼土砂災害警戒区域等

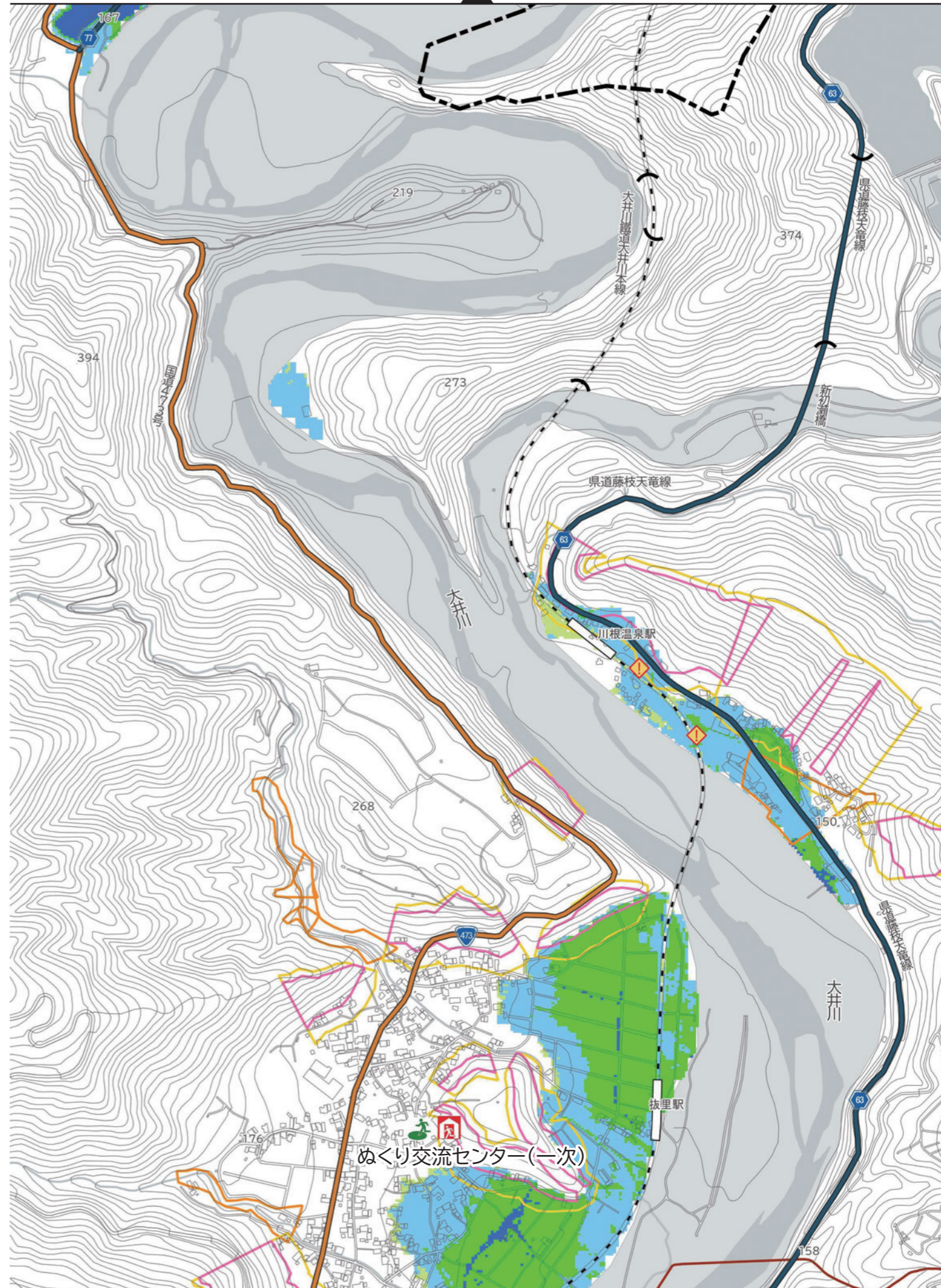
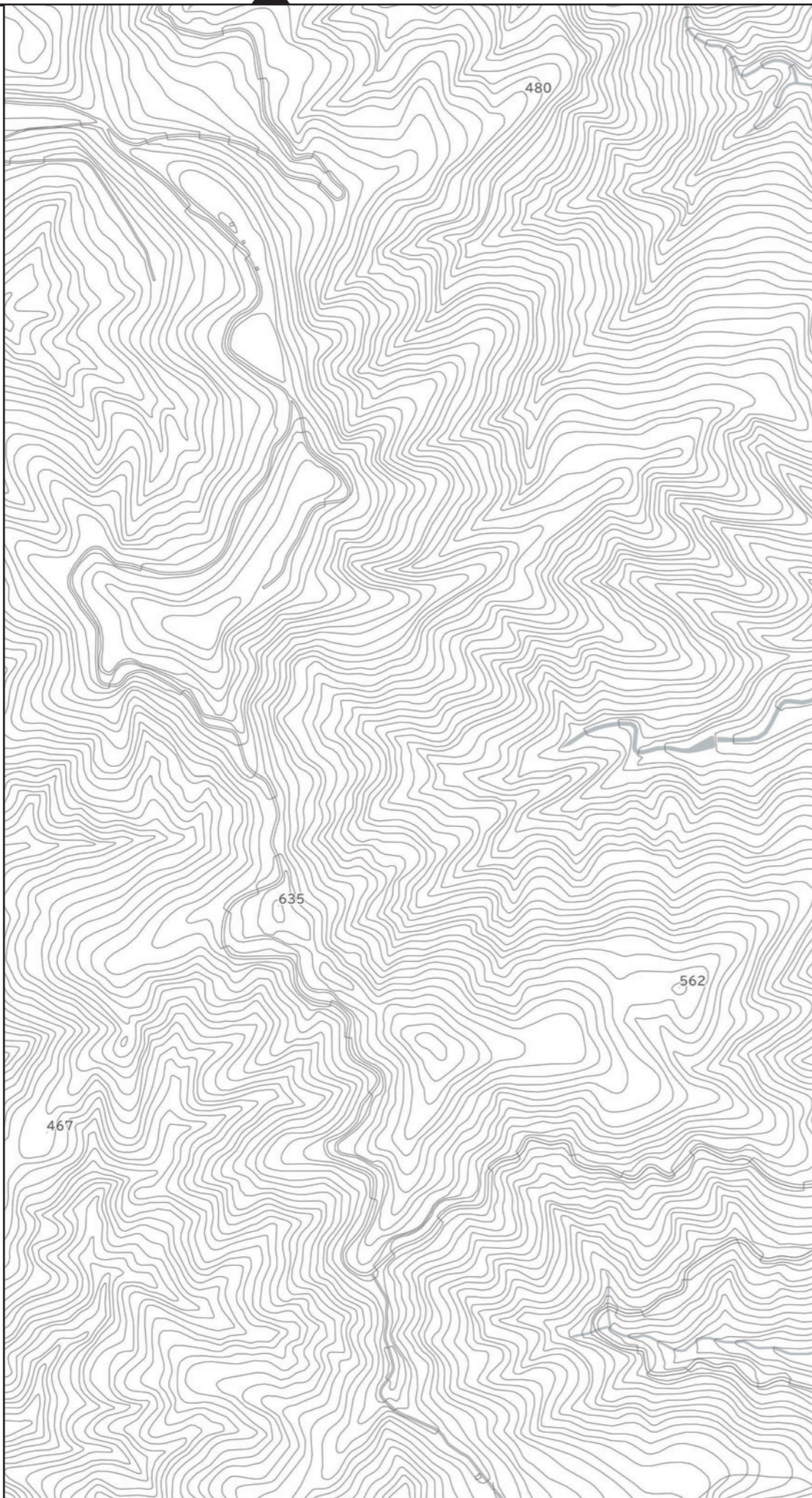
- [がけ崩れ(急傾斜地の崩壊)]
- 土砂災害特別警戒区域
 - 土砂災害警戒区域
- [土石流]
- 土砂災害特別警戒区域
 - 土砂災害警戒区域
- [地すべり]
- 土砂災害警戒区域

▼その他

- 市界
- [防災関連施設・機関]
- 指定避難所
(全ての階が使用可能)
- 指定避難所
(一部使用可能)
- 指定避難所
(水害時の使用は適さない)
- 避難地(指定緊急避難場所)
- 消防署
- 警察署
- 交番
- 市役所
- 災害拠点病院・救護所
- [洪水時通行危険箇所]
- 地下通路
- [観測地点]
- 水位計
- 雨量観測所
- 河川カメラ



0 100 200 300 m



図郭 12

▼浸水想定区域

- 20.0m以上
- 10.0m～20.0m未満
- 5.0m～10.0m未満
- 3.0m～5.0m未満
- 0.5m～3.0m未満
- 0.5m未満

▼土砂災害警戒区域等

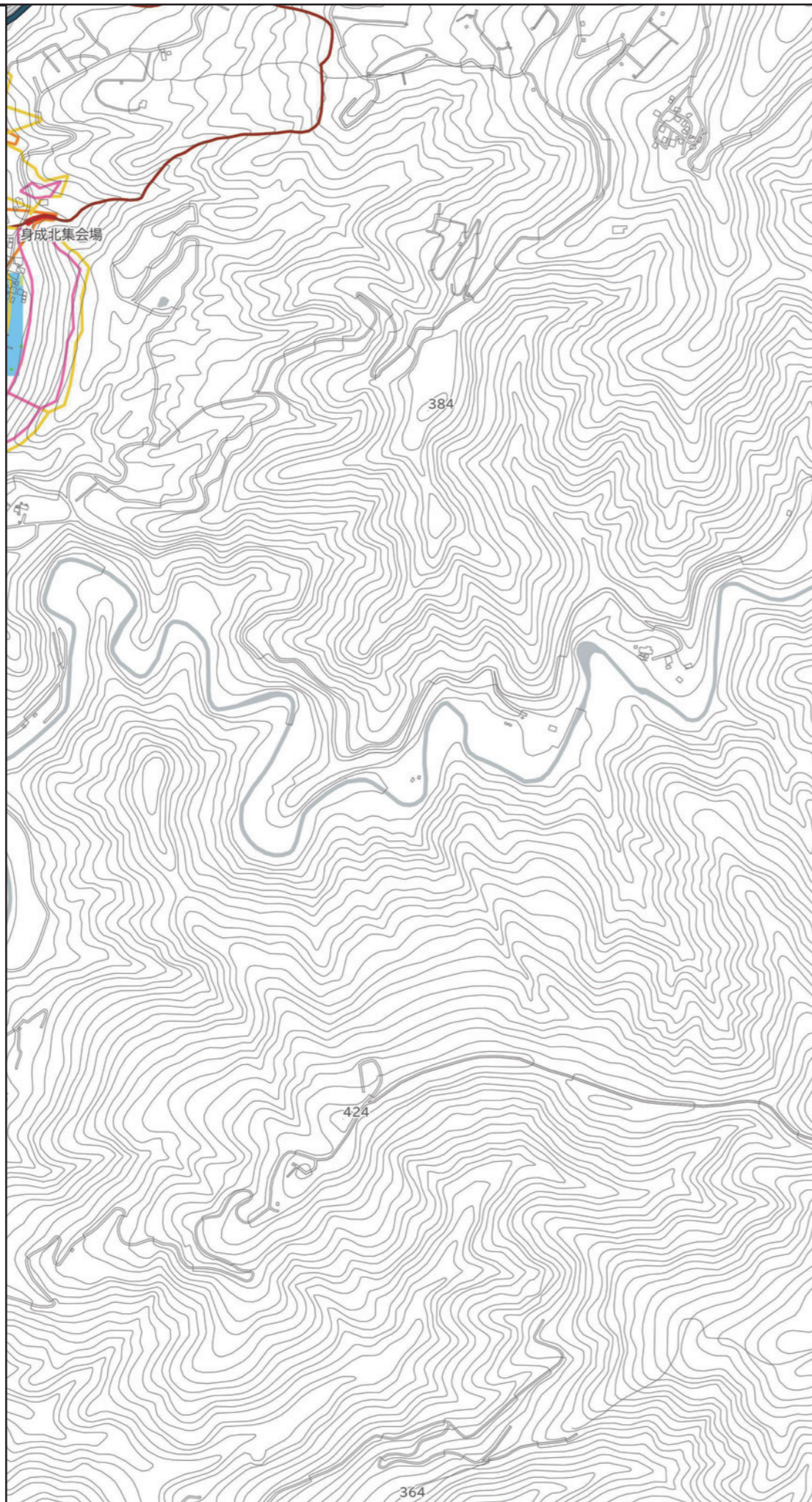
- [がけ崩れ(急傾斜地の崩壊)]
- 土砂災害特別警戒区域
 - 土砂災害警戒区域
- [土石流]
- 土砂災害特別警戒区域
 - 土砂災害警戒区域
- [地すべり]
- 土砂災害警戒区域

▼その他

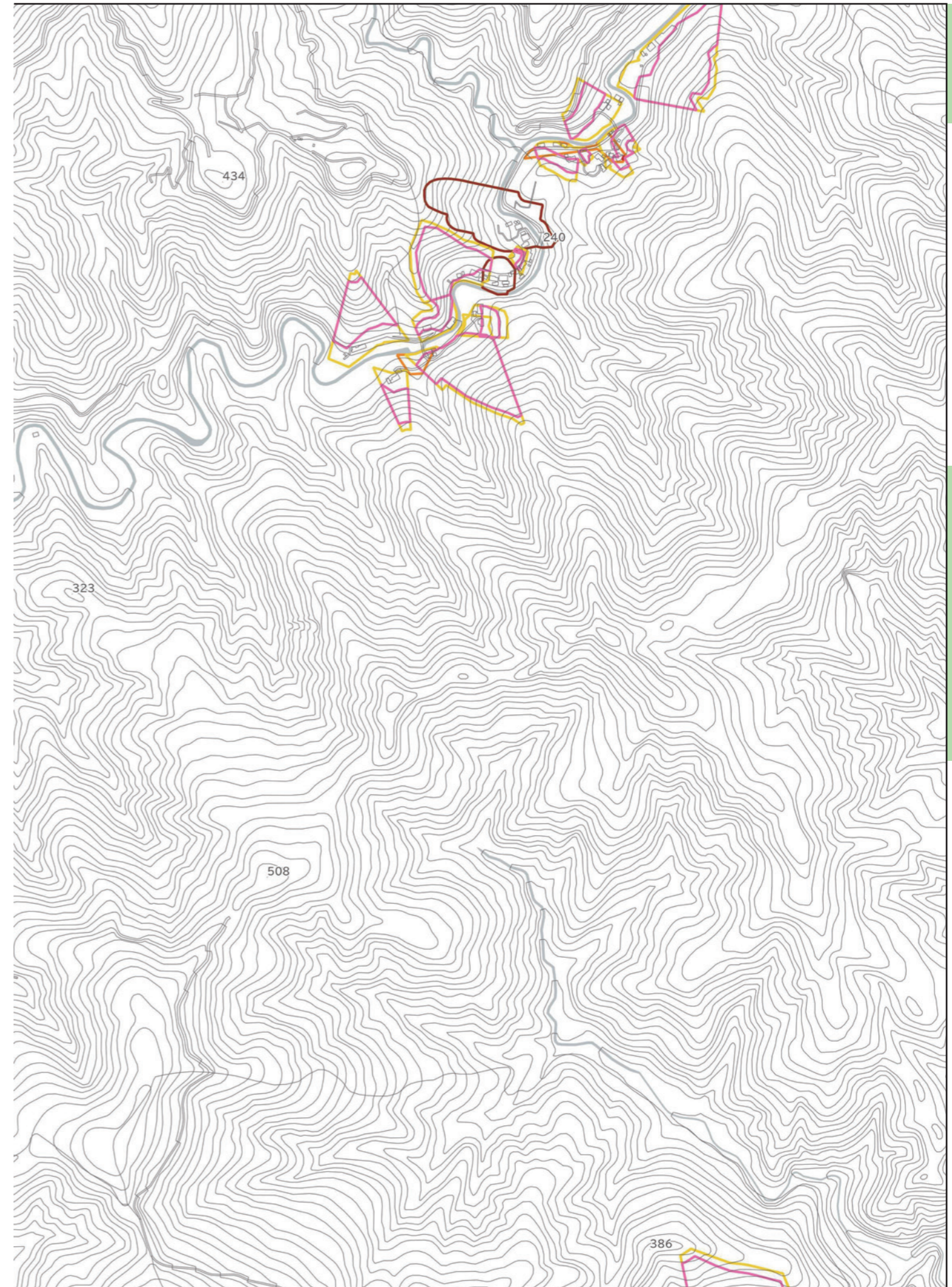
- 市界
- [防災関連施設・機関]
- 指定避難所
(全ての階が使用可能)
- 指定避難所
(一部使用可能)
- 指定避難所
(水害時の使用は適さない)
- 避難地(指定緊急避難場所)
- 消防署
- 警察署
- 交番
- 市役所
- 災害拠点病院・救護所
- [洪水時通行危険箇所]
- 地下通路
- [観測地点]
- 水位計
- 雨量観測所
- 河川カメラ



0 100 200 300 m



図郭 16



図郭 16

図郭 13

▼浸水想定区域

- 20.0m以上
- 10.0m～20.0m未満
- 5.0m～10.0m未満
- 3.0m～5.0m未満
- 0.5m～3.0m未満
- 0.5m未満

▼土砂災害警戒区域等

- [がけ崩れ(急傾斜地の崩壊)]
- 土砂災害特別警戒区域
 - 土砂災害警戒区域
- [土石流]
- 土砂災害特別警戒区域
 - 土砂災害警戒区域
- [地すべり]
- 土砂災害警戒区域

▼その他

- 市界
- 防災関連施設・機関
 - 指定避難所 (全ての階が使用可能)
 - 指定避難所 (一部使用可能)
 - 指定避難所 (水害時の使用は適さない)
 - 避難地 (指定緊急避難場所)
 - 消防署
 - 警察署
 - 交番
 - 市役所
 - 災害拠点病院・救護所
- 洪水時通行危険箇所
 - 地下通路
- 観測地点
 - 水位計
 - 雨量観測所
 - 河川カメラ



0 100 200 300 m

