

# 図郭 6

## ▼浸水想定区域

- 20.0m以上
- 10.0m～20.0m未満
- 5.0m～10.0m未満
- 3.0m～5.0m未満
- 0.5m～3.0m未満
- 0.5m未満
- 早期の立退き避難が必要な区域

## ▼土砂災害警戒区域等

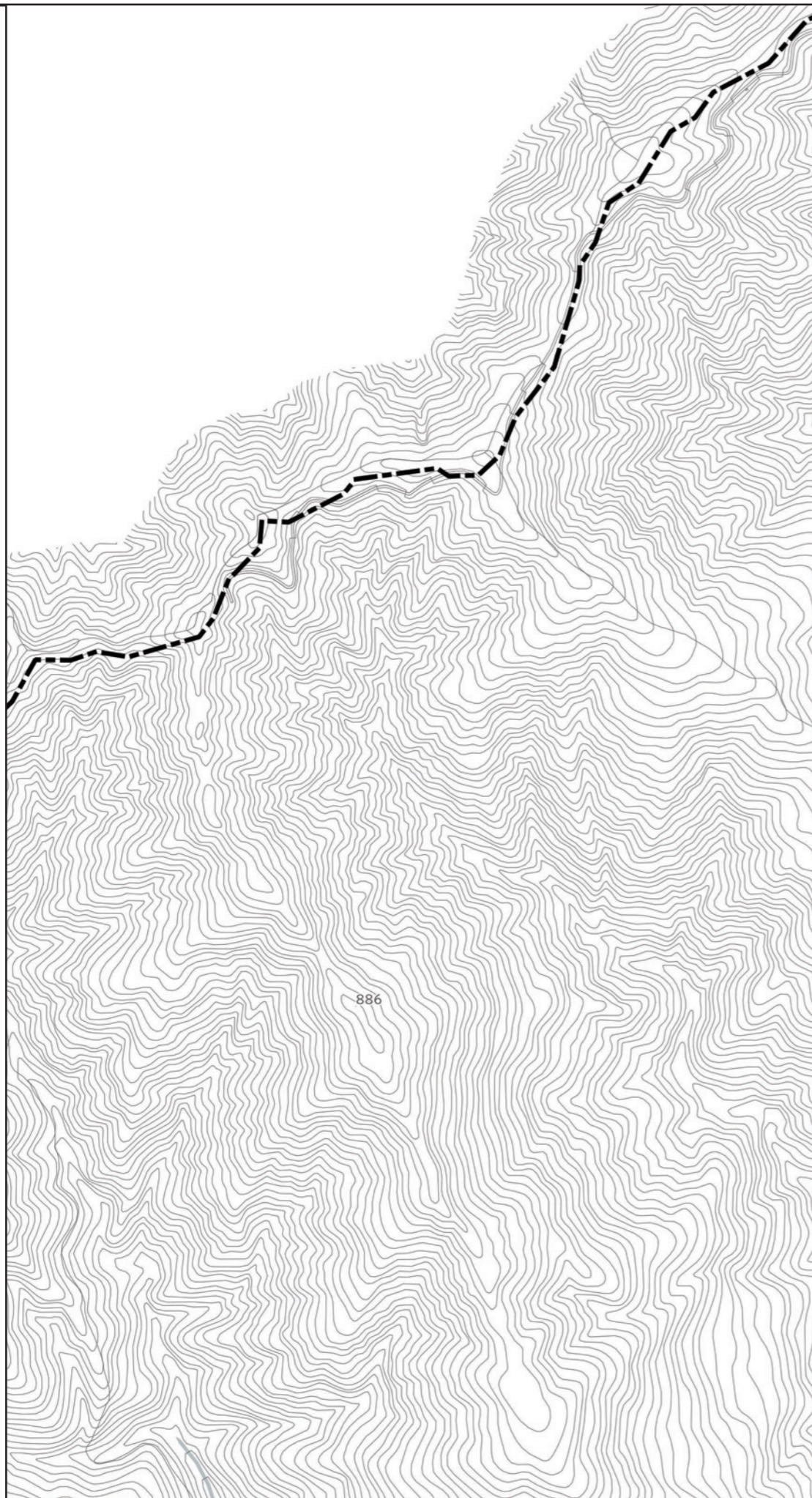
- [がけ崩れ(急傾斜地の崩壊)]
- 土砂災害特別警戒区域
  - 土砂災害警戒区域
- [土石流]
- 土砂災害特別警戒区域
  - 土砂災害警戒区域
- [地すべり]
- 土砂災害警戒区域

## ▼その他

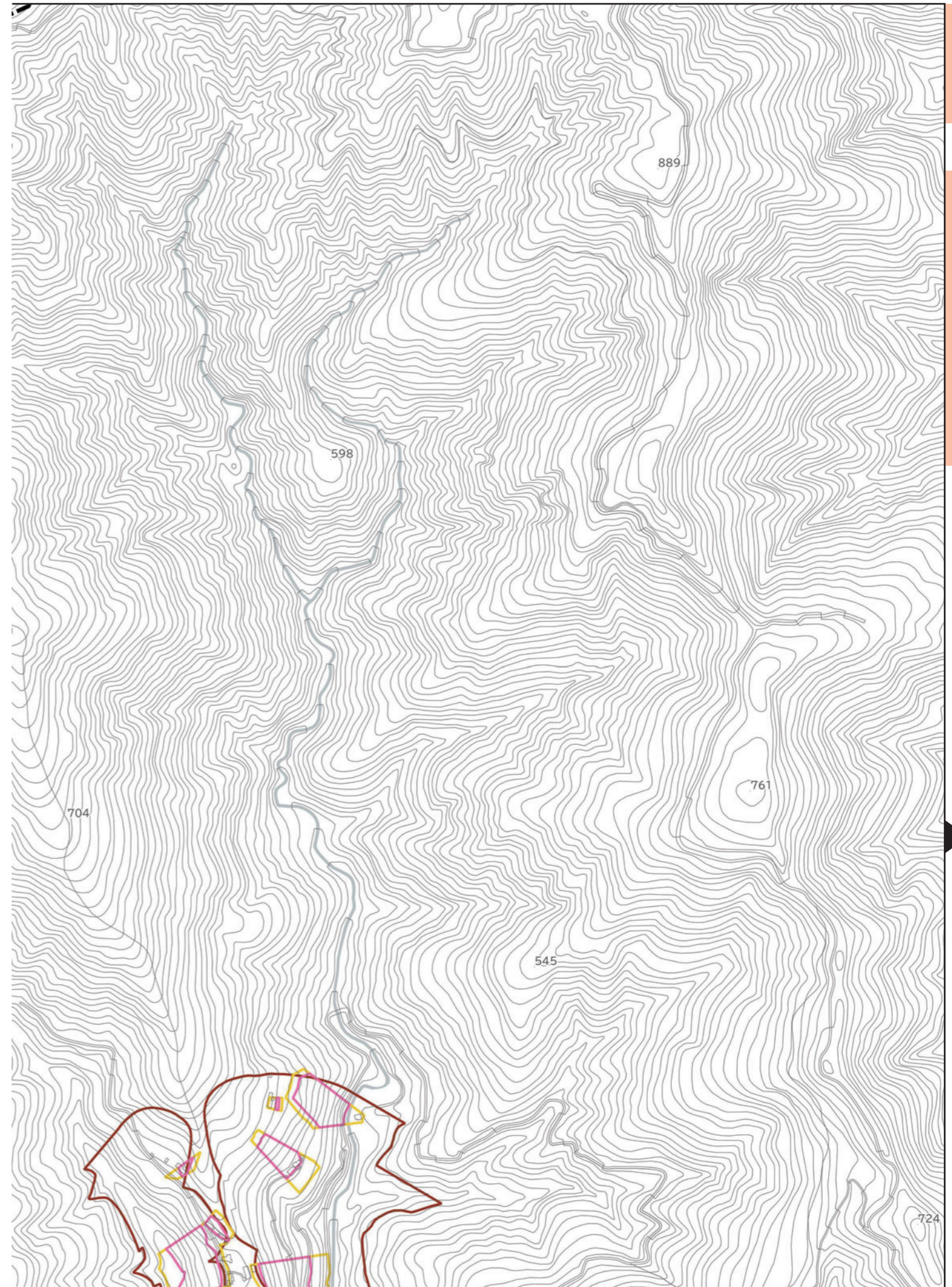
- 市界
- [防災関連施設・機関]
- 指定避難所  
(全ての階が使用可能)
- 指定避難所  
(一部使用可能)
- 指定避難所  
(水害時の使用は適さない)
- 避難地(指定緊急避難場所)
- 消防署
- 警察署
- 交番
- 市役所
- 災害拠点病院・救護所
- [洪水時通行危険箇所]
- 地下通路
- [観測地点]
- 水位計
- 雨量観測所
- 河川カメラ



0 100 200 300 m

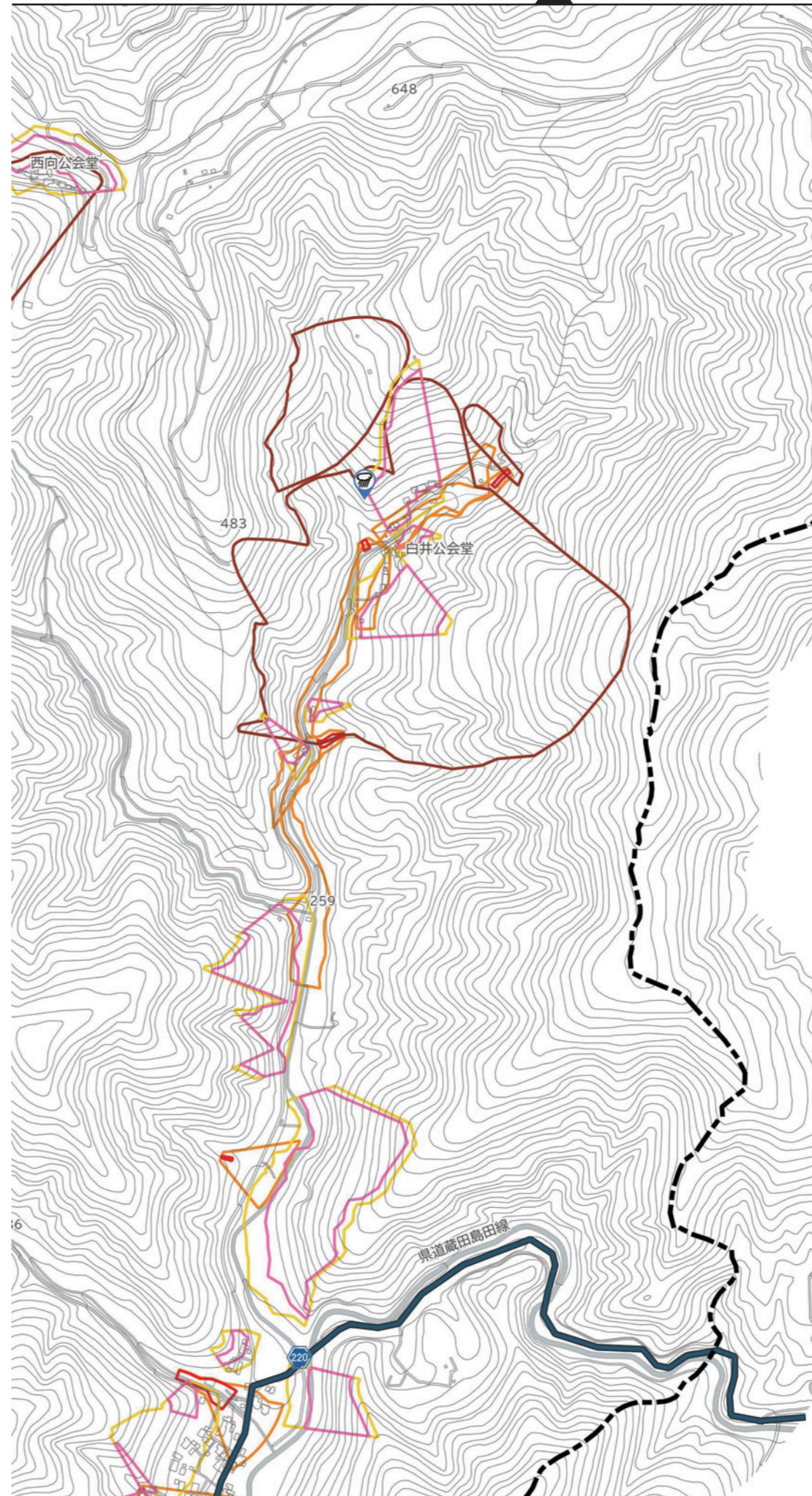
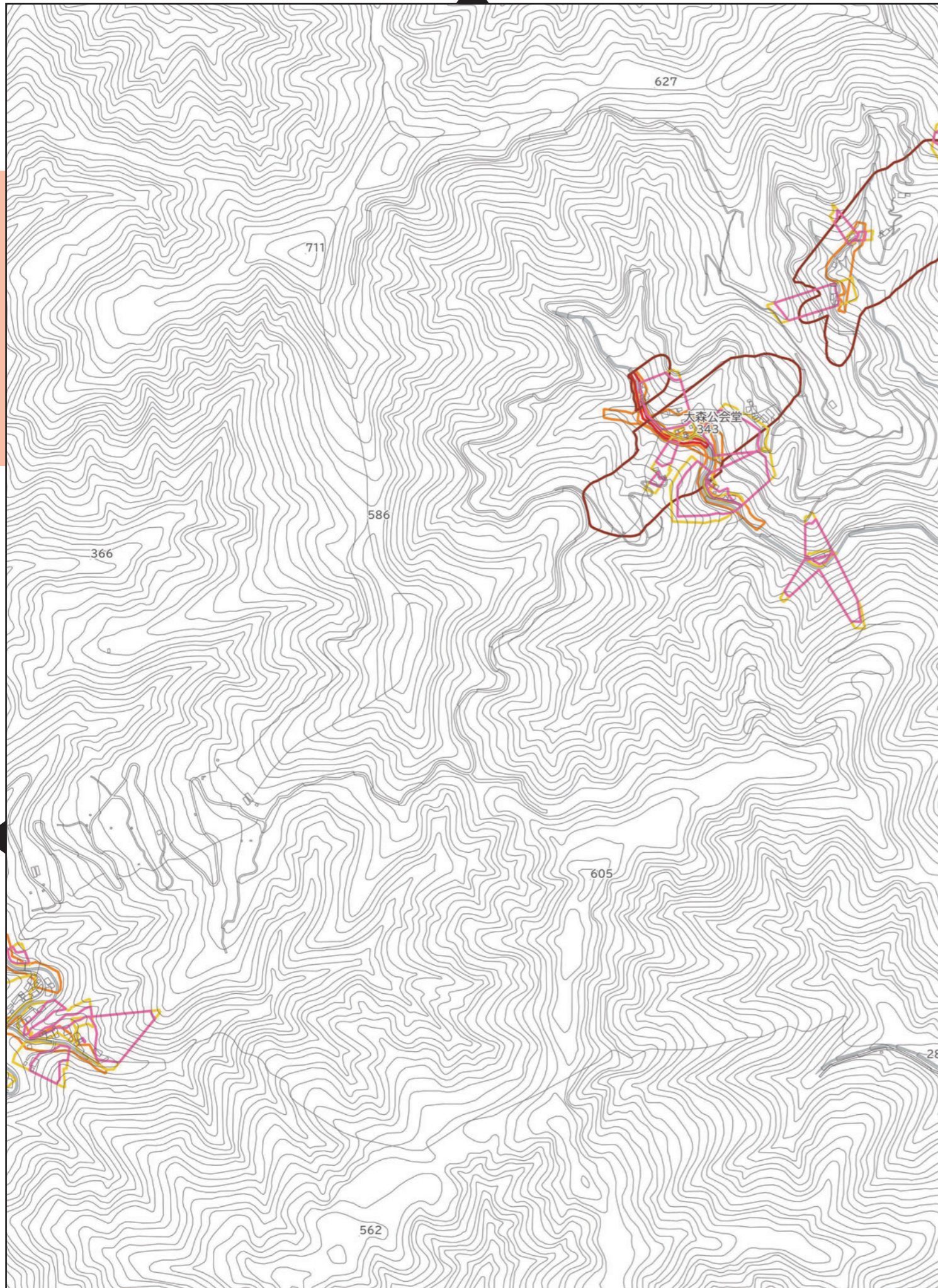


図郭 10



図郭 10





# 図郭 7

## ▼浸水想定区域

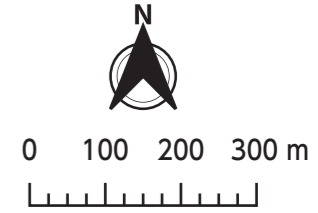
- 20.0m以上
- 10.0m~20.0m未満
- 5.0m~10.0m未満
- 3.0m~5.0m未満
- 0.5m~3.0m未満
- 0.5m未満
- 早期の立退き避難が必要な区域

## ▼土砂災害警戒区域等

- [がけ崩れ(急傾斜地の崩壊)]
- 土砂災害特別警戒区域
  - 土砂災害警戒区域
- [土石流]
- 土砂災害特別警戒区域
  - 土砂災害警戒区域
- [地すべり]
- 土砂災害警戒区域

## ▼その他

- 市界
- [防災関連施設・機関]
- 指定避難所 (全ての階が使用可能)
- 指定避難所 (一部使用可能)
- 指定避難所 (水害時の使用は適さない)
- 避難地 (指定緊急避難場所)
- 消防署
- 警察署
- 交番
- 市役所
- 災害拠点病院・救護所
- [洪水時通行危険箇所]
- 地下通路
- [観測地点]
- 水位計
- 雨量観測所
- 河川カメラ



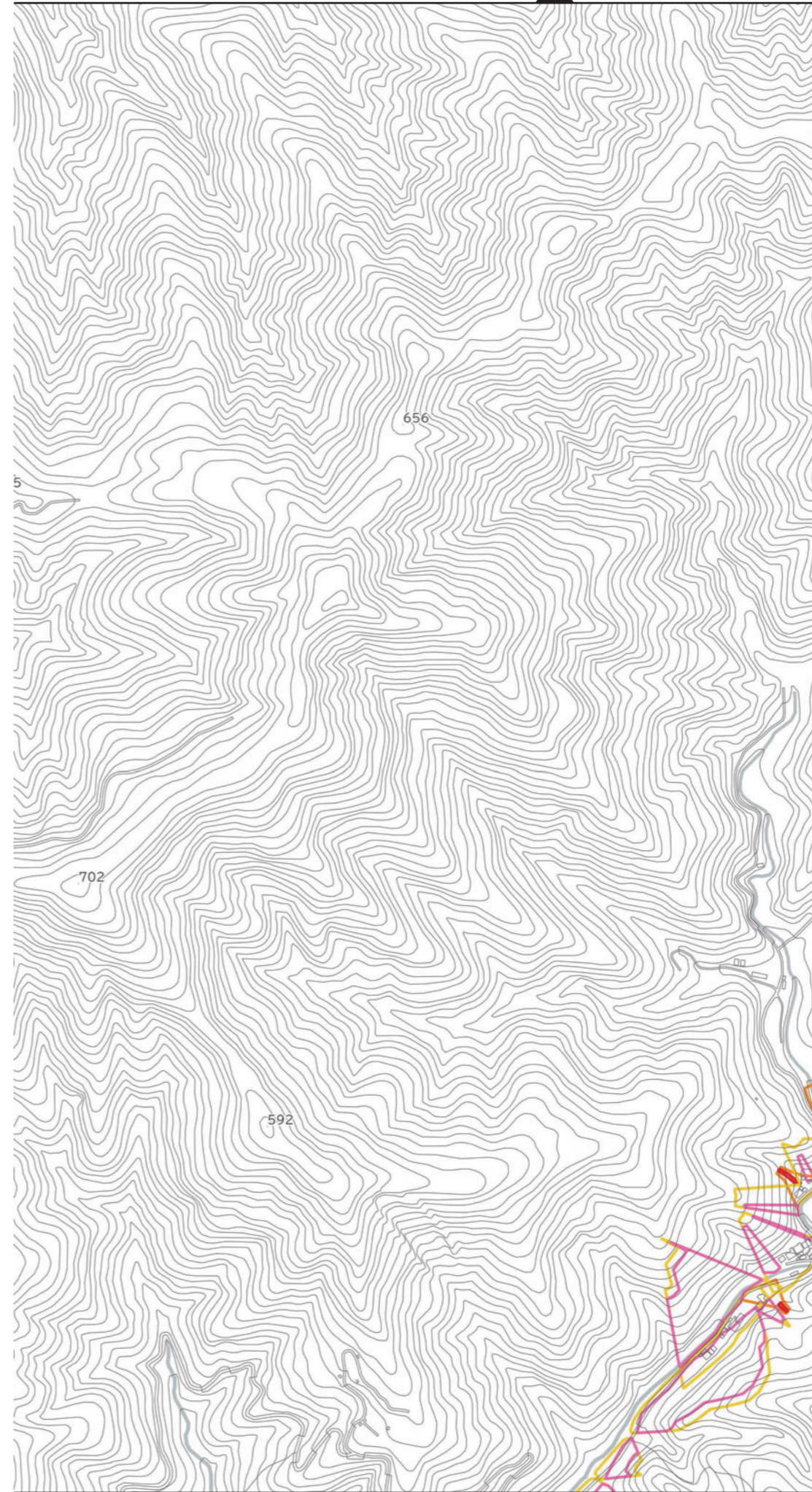
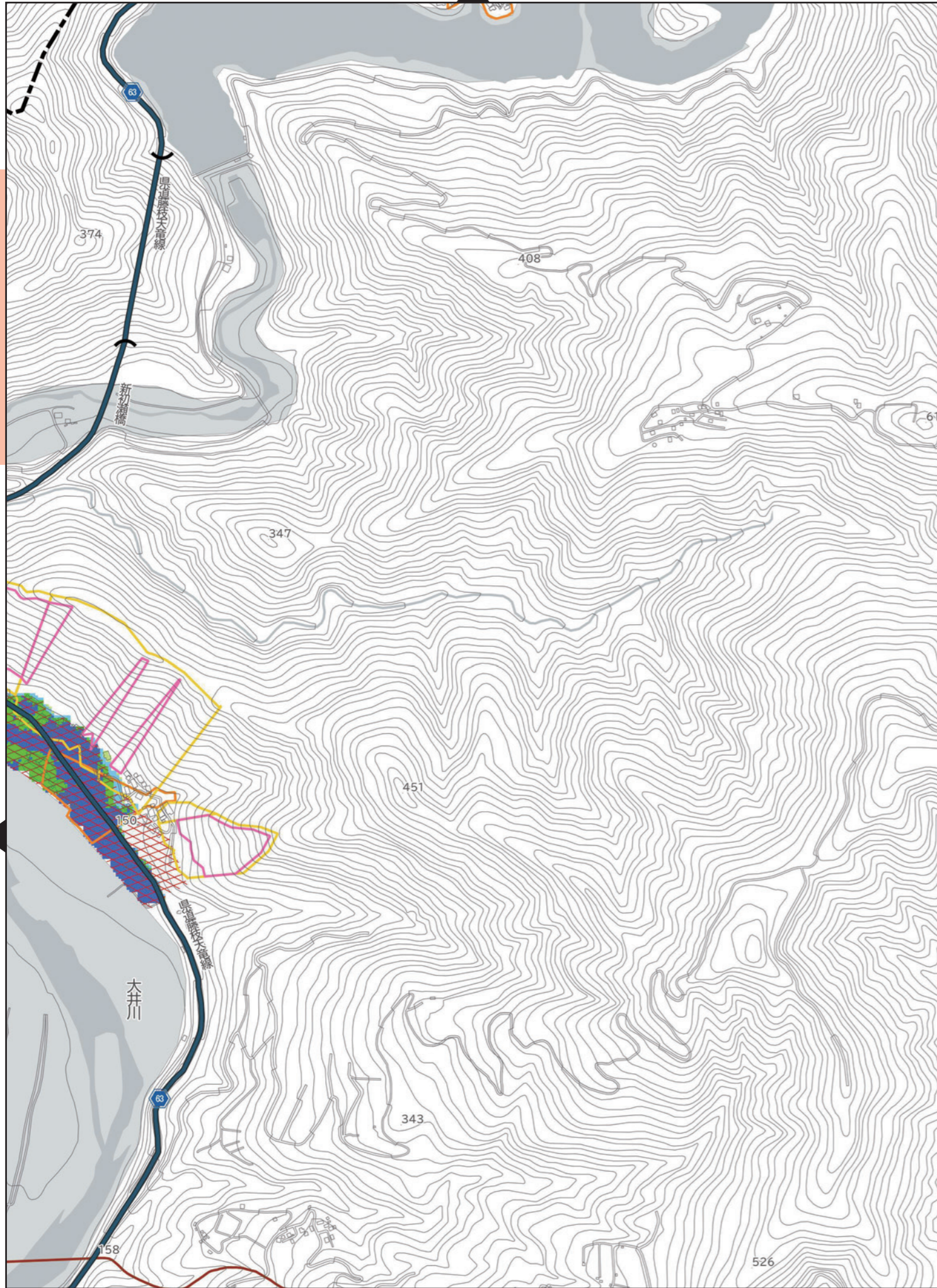
測量法に基づく国土地理院長承認(使用)R 4JHs 667

想定最大規模の降雨による河川氾濫

想定最大規模の降雨による河川氾濫

図郭 8





# 図郭 8

## ▼浸水想定区域

- 20.0m以上
- 10.0m~20.0m未満
- 5.0m~10.0m未満
- 3.0m~5.0m未満
- 0.5m~3.0m未満
- 0.5m未満
- 早期の立退き避難が必要な区域

## ▼土砂災害警戒区域等

[がけ崩れ(急傾斜地の崩壊)]

- 土砂災害特別警戒区域
- 土砂災害警戒区域

[土石流]

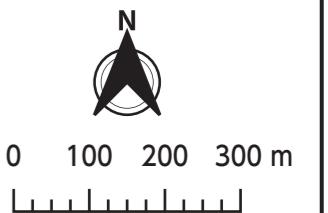
- 土砂災害特別警戒区域
- 土砂災害警戒区域

[地すべり]

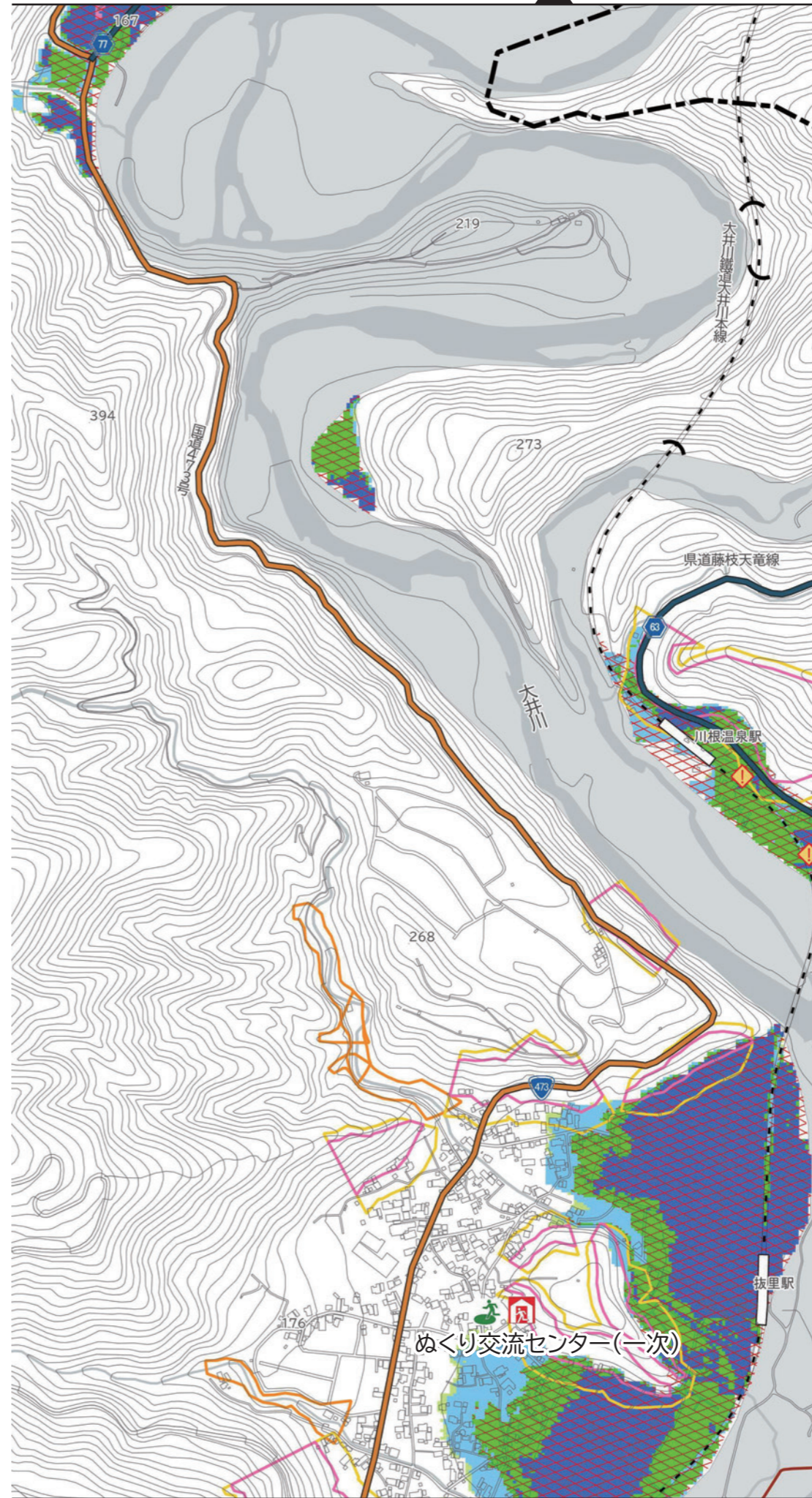
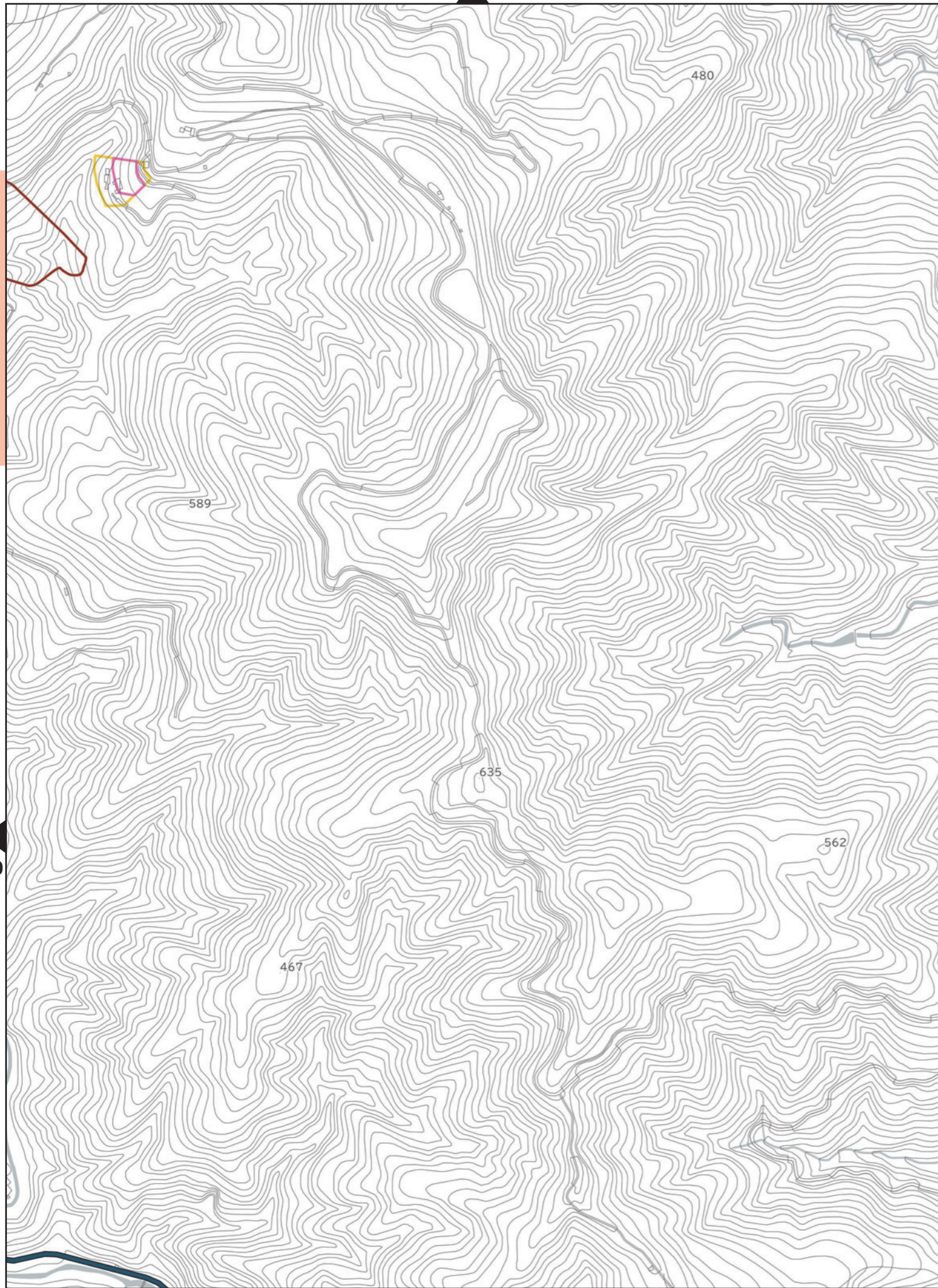
- 土砂災害警戒区域

## ▼その他

- 市界
- [防災関連施設・機関]
- 指定避難所 (全ての階が使用可能)
- 指定避難所 (一部使用可能)
- 指定避難所 (水害時の使用は適さない)
- 避難地 (指定緊急避難場所)
- 消防署
- 警察署
- 交番
- 市役所
- 災害拠点病院・救護所
- [洪水時通行危険箇所]
- 地下通路
- [観測地点]
- 水位計
- 雨量観測所
- 河川カメラ







### 図郭 9

▼浸水想定区域

- 20.0m以上
- 10.0m~20.0m未満
- 5.0m~10.0m未満
- 3.0m~5.0m未満
- 0.5m~3.0m未満
- 0.5m未満
- 早期の立退き避難が必要な区域

▼土砂災害警戒区域等

[かけ崩れ(急傾斜地の崩壊)]

- 土砂災害特別警戒区域
- 土砂災害警戒区域

[土石流]

- 土砂災害特別警戒区域
- 土砂災害警戒区域

[地すべり]

- 土砂災害警戒区域

▼その他

- 市界
- 防災関連施設・機関
  - 指定避難所 (全ての階が使用可能)
  - 指定避難所 (一部使用可能)
  - 指定避難所 (水害時の使用は適さない)
  - 避難地 (指定緊急避難場所)
  - 消防署
  - 警察署
  - 交番
  - 市役所
  - 災害拠点病院・救護所
- 洪水時通行危険箇所
  - 地下通行路
- 観測地点
  - 水位計
  - 雨量観測所
  - 河川カメラ

0 100 200 300 m