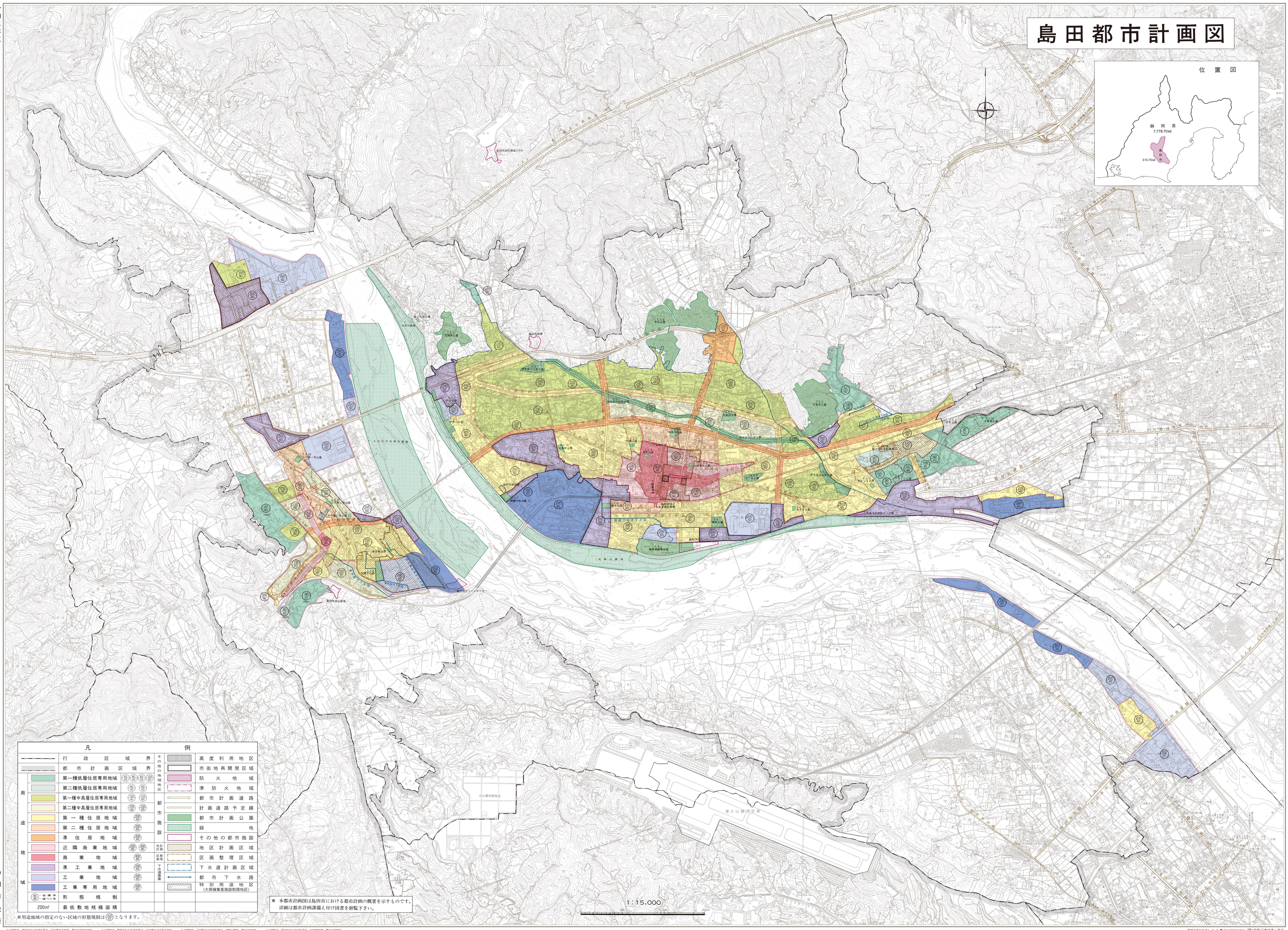


島田都市計画図



凡		例	
行政区域界	その他の区域界	高度利用地区	市街地再開発区域
都市計画区域界	第一種低層住居専用地域	防火地域	準防火地域
第二種低層住居専用地域	第一種中高層住居専用地域	都市計画道路	計画道路予定線
第一種住居地域	第二種中高層住居専用地域	都市計画公園	緑
第二種住居地域	準住居地域	その他の都市施設	地区計画区域
近隣商業地域	商業地域	区画整理区域	下水道計画区域
準工業地域	工業地域	都市下水道	特別用途地区(大規模集客施設制限地区)
工業専用地域	形態規制		
最低敷地規模面積			

※ 本都市計画図は島田市における都市計画の概要を示すものです。詳細は都市計画課備え付け図書をお覧下さい。

1:15,000