

## 6 職員数の状況

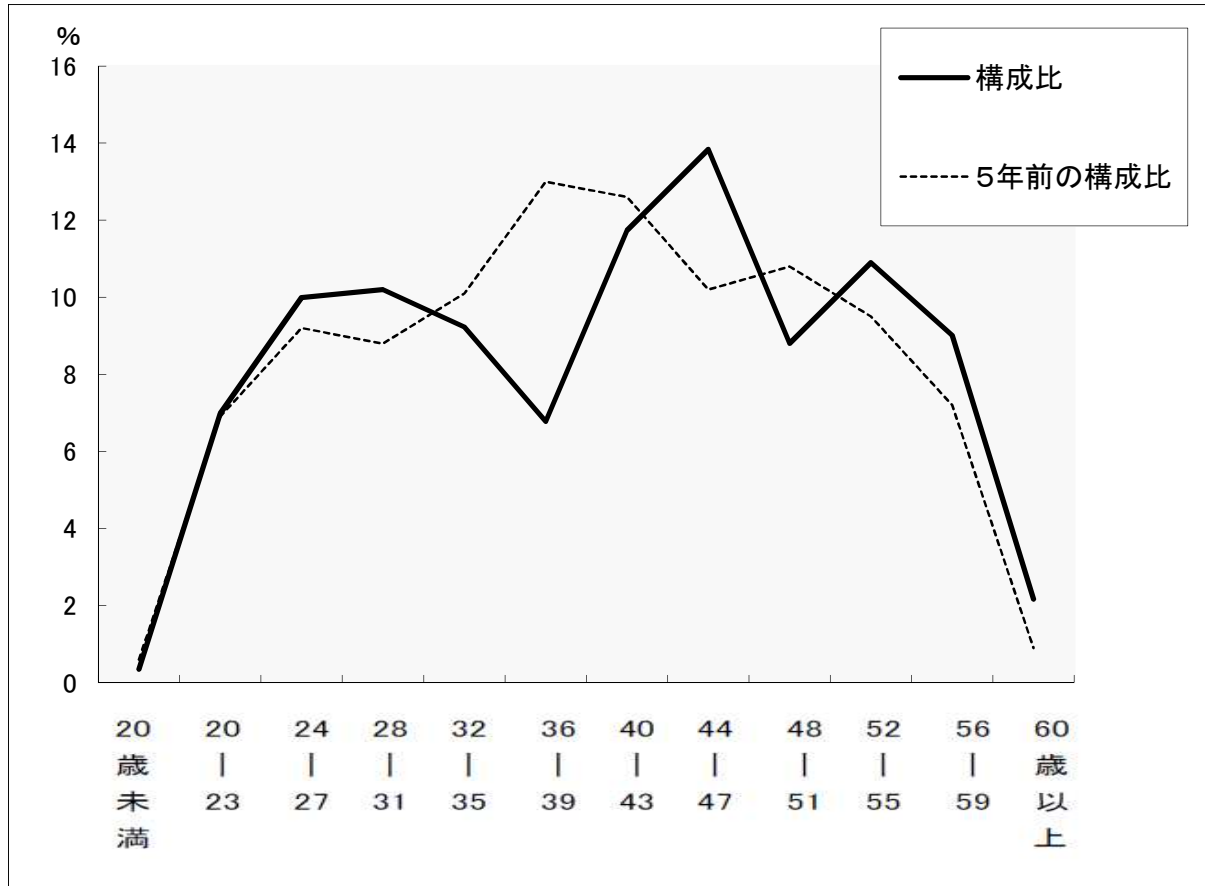
### (1) 部門別職員数の状況と主な増減理由

(各年4月1日現在)

区 分 部 門		職員数		対前年 増減数	主な増減理由
		平成29年	平成28年		
普通 行政 部門	議会	6	6	0	
	総務・企画	150	150	0	
	税務	37	38	▲ 1	滞納整理機構への派遣終了
	民生	102	102	0	
	衛生	87	88	▲ 1	環境課現業の退職不補充
	農林水産	26	24	2	茶業振興部門の機能強化 土地改良関連業務の勤務条件改善
	商工	27	22	5	オリ・パラ推進に係る体制強化・内陸フロンティア推進に係る企業誘致体制の強化・商工振興部門の勤務条件改善・産業支援センターの体制強化
	土木	71	77	▲ 6	区画整理事業の終了、事務統廃合縮小による減
	計	506	507	▲ 1	
	教育部門	117	115	2	欠員補充による増
消防部門	0	0	0		
小 計	623	622	1		
公 営 企 業 計 等 部 門	病院	731	730	1	新病院建設事業への勤務条件改善
	水道	17	17	0	
	下水道	11	11	0	
	国保・介護	49	50	▲ 1	訪問看護ステーションの欠員不補充
	小 計	808	808	0	
合 計	1,431	1,430	1		

(注) 職員数は一般職に属する職員数である。

(2) 年齢別職員構成の状況（平成29年4月1日現在）



区分	20歳 未満	20歳 } 23歳	24歳 } 27歳	28歳 } 31歳	32歳 } 35歳	36歳 } 39歳	40歳 } 43歳	44歳 } 47歳	48歳 } 51歳	52歳 } 55歳	56歳 } 59歳	60歳 以上	計
職員数	5人	100人	143人	146人	132人	97人	168人	198人	126人	156人	129人	31人	1,431人

### (3) 職員数の推移

(単位:人・%)

部門別	年度	平成24年	平成25年	平成26年	平成27年	平成28年	平成29年	過去5年間の増減数(率)
一般行政		527	524	520	511	507	506	▲23(▲4.3%)
教育		113	111	107	109	115	117	7(6.5%)
消防		140	142	141	141	0	0	▲131(▲100.0%)
普通会計		780	777	768	761	622	623	▲147(▲19.1%)
公営企業等会計		781	775	776	791	808	808	46(6.0%)
総合計		1,561	1,552	1,544	1,552	1,430	1,431	▲101(▲6.6%)

(注) 各年における定員管理調査において報告した部門別職員数