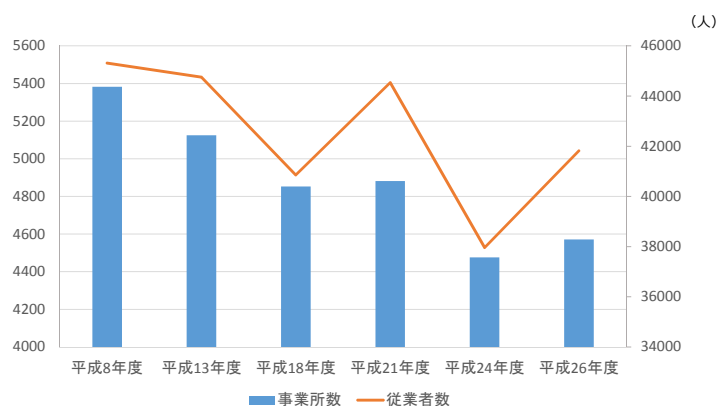


## 市内の事業所数と従業者数の推移

- 事業所数 5,383事業所⇒4,571事業所(△15%)
- 従業者数 45,313人⇒41,816人(△7.7%)



資料：事業所・企業統計調査、経済センサス

## 産業別就業者数の推移



資料：総務省「国勢調査」(各年10月1日現在)

## 事業所数・従業者数に関するポジション

### 第2次産業（H26調査）

県・市名	事業所数			県・市名	従業者数(人)		
	実数	事業所総数に占める割合	順位		実数	従業者総数に占める割合	順位
静岡県	39,450	21.6%		静岡県	562,768	30.3%	
牧之原市	862	32.5%	1	湖西市	23,708	63.4%	1
御前崎市	529	31.4%	2	牧之原市	12,841	47.7%	2
菊川市	518	27.5%	3	磐田市	41,388	46.6%	3
磐田市	1,885	26.9%	4	菊川市	8,574	42.5%	4
<b>島田市</b>	<b>1,201</b>	<b>26.3%</b>	<b>5</b>	富士宮市	23,650	40.6%	5
焼津市	1,720	26.1%	6	掛川市	24,033	40.4%	6
湖西市	627	26.0%	7	袋井市	16,008	39.7%	7
掛川市	1,244	24.8%	8	裾野市	11,845	37.6%	8
富士宮市	1,404	24.1%	9	御前崎市	6,006	37.0%	9
袋井市	842	23.6%	10	<b>島田市</b>	<b>15,132</b>	<b>36.2%</b>	<b>10</b>

資料：総務省「平成26年(2014)経済センサス基礎調査結果」より抜粋

## 事業所数・従業者数に関するポジション

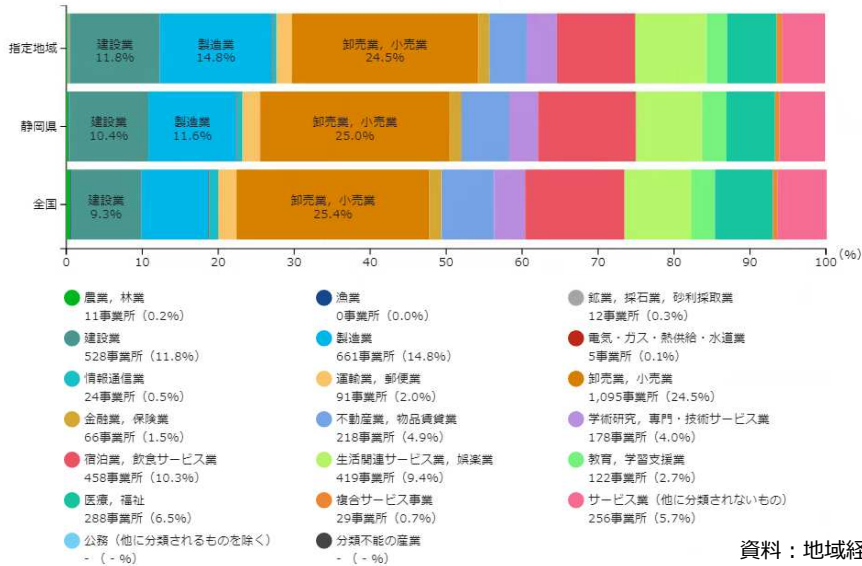
### 第3次産業（H26調査）

県・市名	事業所数			県・市名	従業者数(人)		
	実数	事業所総数に占める割合	順位		実数	従業者総数に占める割合	順位
静岡県	142,426	78.0%		静岡県	1,286,203	69.2%	
下田市	1,883	88.9%	1	熱海市	19,745	91.7%	1
熱海市	2,560	87.4%	2	下田市	11,247	89.5%	2
伊東市	3,960	86.2%	3	伊東市	26,876	89.3%	3
三島市	4,649	84.1%	4	伊豆市	11,646	80.8%	4
御殿場市	3,200	82.8%	5	静岡市	291,758	78.2%	5
静岡市	29,877	80.6%	6	三島市	37,721	77.8%	6
藤枝市	4,827	77.4%	9	浜松市	279,586	70.9%	10
浜松市	29,094	77.3%	11	藤枝市	42,160	69.4%	11
掛川市	3,758	74.8%	16	焼津市	41,349	64.4%	13
<b>島田市</b>	<b>3,358</b>	<b>73.5%</b>	<b>17</b>	<b>島田市</b>	<b>26,504</b>	<b>63.4%</b>	<b>14</b>

資料：総務省「平成26年(2014)経済センサス基礎調査結果」より抜粋

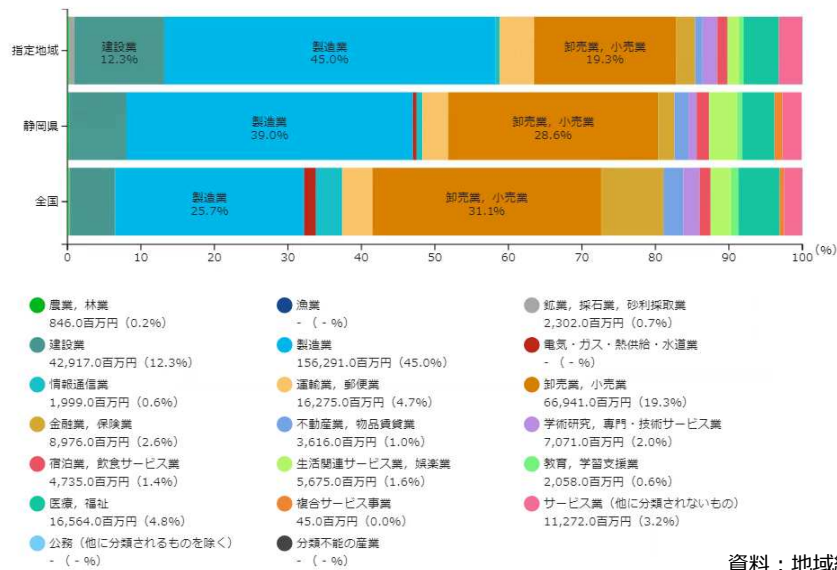
## 産業(大分類)別事業所数 2014年

指定地域：静岡県島田市

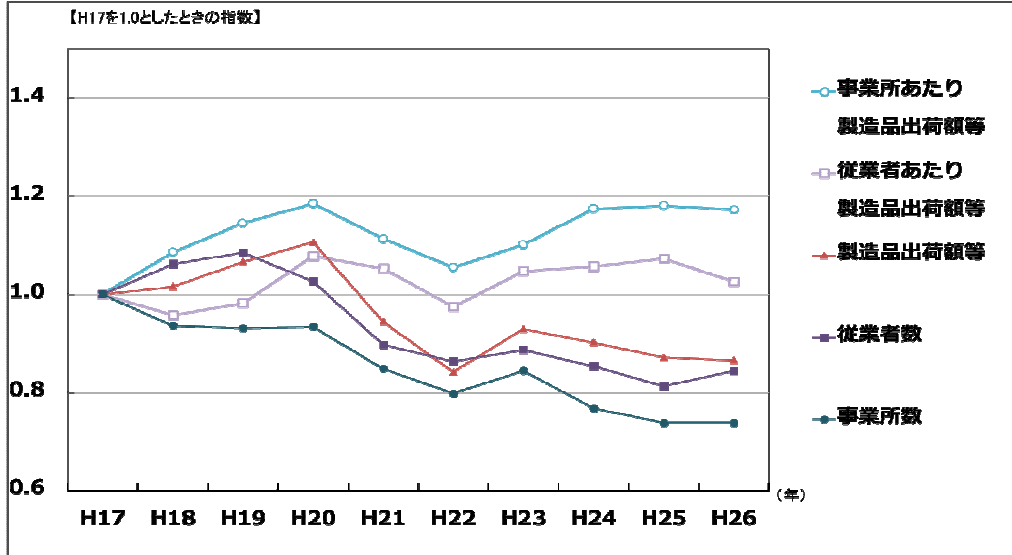


## 産業(大分類)別生産額 2012年

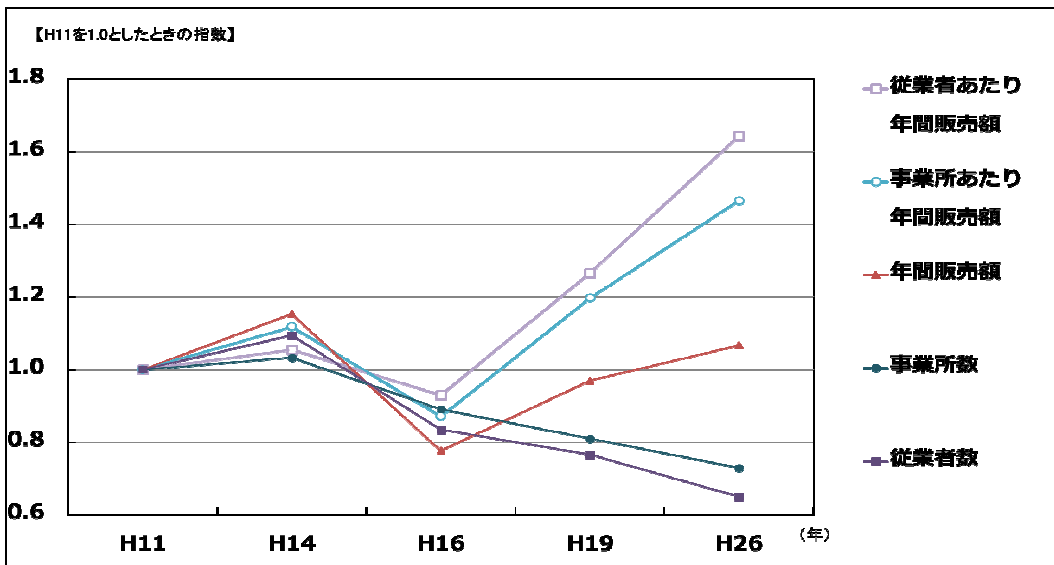
指定地域：静岡県島田市



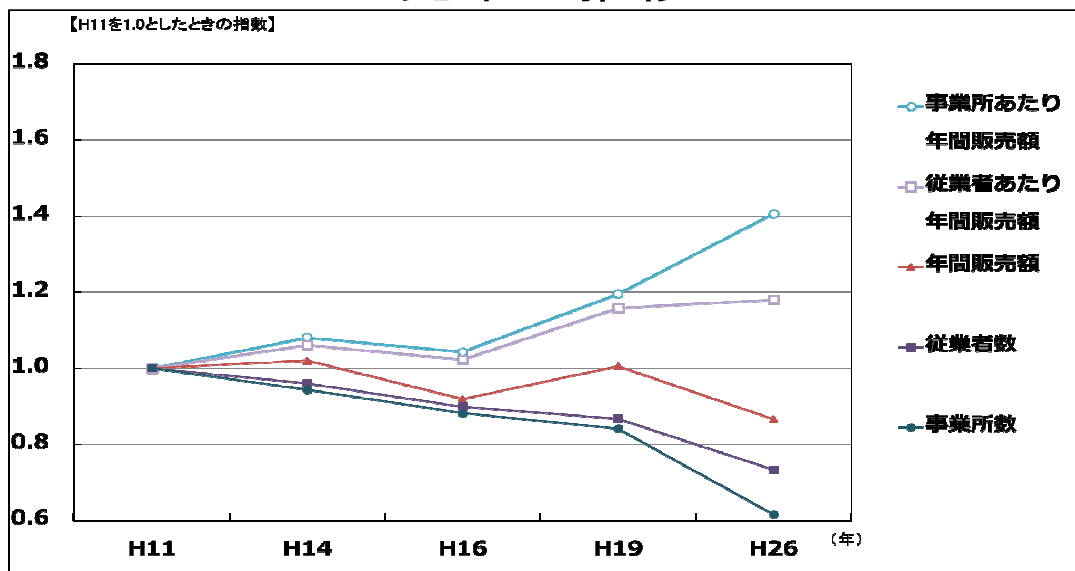
## 製造業の推移



## 卸売業の推移



## 小売業の推移



資料：産業経済省「商業統計調査」

## 産業（大分類）別事業所数の増減

大分類	静岡県					島田市				
	平成21年度	平成26年度	増減数	増減率	H26 構成比	平成21年度	平成26年度	増減数	増減率	H26 構成比
A-S 全産業	194,589	182,631	-11,958	93.9%	100.0%	4,882	4,571	-311	93.6%	100.0%
A 農業, 林業	600	620	20	103.3%	0.3%	15	12	-3	80.0%	0.3%
B 漁業	164	135	-29	82.3%	0.1%	-	-	-	-	-
C 鉱業, 採石業, 砂利採取業	99	62	-37	62.6%	0.0%	13	12	-1	92.3%	0.3%
D 建設業	21,247	18,591	-2,656	87.5%	10.2%	599	528	-71	88.1%	11.6%
E 製造業	22,740	20,797	-1,943	91.5%	11.4%	693	661	-32	95.4%	14.5%
F 電気・ガス・熱供給・水道業	290	256	-34	88.3%	0.1%	8	9	1	112.5%	0.2%
G 情報通信業	1,611	1,319	-292	81.9%	0.7%	24	24	0	100.0%	0.5%
H 運輸業, 郵便業	4,418	4,093	-325	92.6%	2.2%	97	91	-6	93.8%	2.0%
I 卸売業, 小売業	49,591	44,718	-4,873	90.2%	24.5%	1,249	1,095	-154	87.7%	24.0%
J 金融業, 保険業	2,804	2,757	-47	98.3%	1.5%	63	66	3	104.8%	1.4%
K 不動産業, 物品賃貸業	12,325	11,322	-1,003	91.9%	6.2%	272	218	-54	80.1%	4.8%
L 学術研究, 専門・技術サービス業	7,143	6,887	-256	96.4%	3.8%	191	182	-9	95.3%	4.0%
M 宿泊業, 飲食サービス業	24,761	23,158	-1,603	93.5%	12.7%	473	463	-10	97.9%	10.1%
N 生活関連サービス業, 娯楽業	16,027	15,758	-269	98.3%	8.6%	431	421	-10	97.7%	9.2%
O 教育, 学習支援業	7,366	7,219	-147	98.0%	4.0%	166	163	-3	98.2%	3.6%
P 医療, 福祉	10,200	12,035	1,835	118.0%	6.6%	243	302	59	124.3%	6.6%
Q 複合サービス事業	1,147	1,041	-106	90.8%	0.6%	32	29	-3	90.6%	0.6%
R サービス業(他に分類されないもの)	11,152	11,001	-151	98.6%	6.0%	283	268	-15	94.7%	5.9%
S 公務(他に分類されるものを除く)	904	862	-42	95.4%	0.5%	30	27	-3	90.0%	0.6%

出展：経済センサス基礎調査

