



島田市・介護相談員だより

No.18 2022 3月

発行 島田市介護相談員
事務局 島田市長寿介護課

ほうらい

本市の人口は、1995(平成7)年の103,490人をピークに減少に転じ、令和4年2月28日時点で、現在の人口は96,880人であり、高齢化率は31.7%、要支援・要介護認定率は、14.0%であります。年少人口(0~14歳)及び生産年齢人口(15~64歳)は減少傾向である一方、高齢者人口は増加傾向にあります。

このような状況の中、高齢者の方が住み慣れた地域で生き生きと暮らし続けられるように、地域における医療と介護の連携強化により切れ目のない提供体制の構築と住民同士の支え合いの仕組みづくりが求められています。このため、「医療」「介護」「予防」「住まい」「生活支援」が包括的に確保される「地域包括ケアシステム」を推進しています。

介護相談員は「介護」の分野で、介護サービスの質の確保と向上を目指し活動しています。

島田市 健康福祉部 長寿介護課

介護相談員派遣事業の概要

市から派遣された介護相談員が介護サービス提供事業所を訪問し、利用者や家族から介護サービスの良かったことや疑問、不安などに感じていることを聞き、そのような「利用者の声」をサービス提供者につなげる「橋渡し」をしながら、問題の改善や介護サービスの質の確保と向上につなげる取り組みをしています。

新型コロナウイルス感染拡大防止のため、令和3年度も昨年度に引き続き、以前のように多くの事業所を訪問することができませんでしたが、今後、どの程度活動ができるのか不透明ですが、感染状況をみながら派遣事業を行ってまいりますので、今後ともご理解とご協力をお願いいたします。



【介護相談員 集合写真】

上段左から(敬称略)

渡邊幸江、水野京子、荒井京子、小野勝彦、石神久美

下段左から

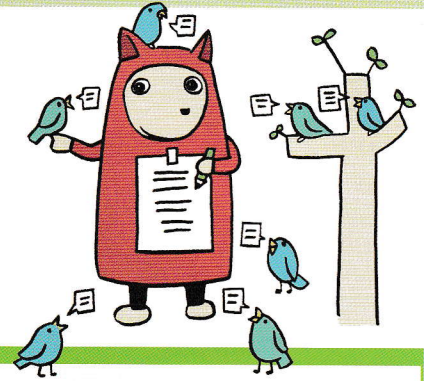
田尻はるみ、羽根田千代子、寺川百合子、山本かね代、坂本幸枝、横田一女
欄外 長谷川有利乃

*田尻はるみ、山本かね代、長谷川有利乃は、令和4年3月31日に退任予定

島田市緑茶化計画

訪問先介護サービス提供事業所の様子

令和3年度は、新型コロナウイルス感染拡大防止のため、昨年度から引き続き多くの事業所へ訪問ができませんでした。しかし、感染が比較的少なくなってきた令和3年11月から、受入れ事業所の意向をうかがい、訪問を徐々に再開していきました。訪問先での事業所の様子、職員や利用者の声などを、皆さまにお届けします。



事業所の様子

- 利用者達が作った作品が、部屋のあちこちに飾られていて温かな雰囲気でした。
- おやつ・食事の時は、飛沫防止のアクリル板で仕切られます。
- 事業所内はきれいに掃除されており、手すり棒を消毒していました。
- 事業所内は、秋一色の作品が各階ごとの壁に飾っており、秋を十分満喫できる雰囲気となっていました。

職員の様子・声

(声)

- みなさんが毎日元気に来てくれるから、私達も元気をもらえます。
- みなさんが笑顔で元気でいてくれるので、励みになります。みんなで頑張ってコロナ禍を乗り切っています。

(様子)

- しゃがんで利用者とお話ししていると、職員の方がさっと椅子を持ってきてくれました。
- 簡単なボーリングゲームを用意して、参加した利用者のピンを倒した数を白板に書き、場を盛り上げていました。
- 入浴やトイレへの誘導が無理なく効率的に行われ、またとても優しいです。
- 各担当者が手作りで、算数(お金の計算)・国語(とんちで謎解き)・ゲーム(丸く窓を開けた箱にお手玉を投入)を実施していました。ヒントを出したり、褒めたりと上手にリードされ、利用者も引き込まれて一生懸命で笑いありでした。
- 「週に何回ここに来ているの?」と尋ねたら、利用者が「毎日!」(実際は3回)と答えると、職員はそれを否定することなく「毎日来てくれて嬉しいよ」と応じていました。

利用者の声

- 食器の拭き上げを手伝っています。「少しでもできる事をしなければね。」と話してくれました。
- 「家ではなにもしないのでここへ来て皆さんと会えるのが楽しみ」と口々に話してくれました。
- 機械を使って運動をするので、身体の調子も良くなってきたように思うとのお話がありました。
- 週3回の利用、職員の方がとても良くしてくれるので嬉しいです。長く立ってられないので、ここでお風呂にいられてもらって幸せです。(当日利用者の最高齢者の女性)
- 昼食後の「くつろぎタイム」に訪問したので、昔話や家族のことなど、沢山のお話を聞くことができました。昼食のメニューも大好評でした。
- 最近サービスを受け始めたばかりの2人の女性は、職員や、周りの利用者が親切にしてくれることと、居心地の良いことを感謝していました。
- 機能訓練(体操)を終えて戻ってくるどなたも、口々に気持ちのよさを話してくれました。
- ここに来ると皆と会って話ができる。ゲームも楽しい。ここに来るのが楽しみと言われます。

❀ 新たに介護サービス提供事業を始めた事業所を紹介します ❀

令和3年3月31日から令和4年1月4日までの間に新たに介護サービス提供事業を開始した3つの事業所の紹介をします。

ミモザ島田神座 (認知症対応型共同生活介護)



※令和4年1月7日に施設長の千本さんからお話を伺いました。

Q: 事業所の理念や方針を教えてください。

A: 理念は、「温かい家庭的な介護」です。入居いただいた方やご家族の方に後悔させないように、ここを選んでよかったと思ってもらえるように取り組んでいます。

Q: 現在の利用状況と今後の見込みはどのようにお考えですか。

A: 現在の利用状況ですが、1ユニットは9床満床です。今後は職員体制を整えて令和4年2月から2ユニット目の入居を始めたいと思っています。

Q: 利用者に対して心がけていることを教えてください。

A: 自立して生活していくことが難しくなった部分は介護させていただき、自分で出来ることはできる限りやっています。利用者の自立の芽を摘まず、理解を深め介護しています。また、楽しんでできるような作業を見つけ、作業を増やし、自立度を上げていきたいと思っています。

ミモザ島田初倉 (小規模多機能型居宅介護)



※令和4年1月11日に所長の光岡さんからお話を伺いました。

Q: 事業所の理念や方針を教えてください。

A: 大切なお客様なのは、利用者だけでなく、家族の方も同じであると考え、家族へもサポートしていきたいと考えています。

Q: 現在の利用状況と今後の見込みはどのようにお考えですか。

A: 現在は、29人の定員に対して、利用者は13人です。長期的には、入院されている方の退院支援に力を入れ、困っている方を積極的にサポートしながら、利用者を増やしていきたいと思っています。

Q: 利用者に対して心がけていることを教えてください。

A: 様々なレクリエーションや脳トレーニング、体操に力を入れ、身体機能の維持向上はもちろんのことですが、アットホームな雰囲気づくりに努めています。利用者が、居易くて快くすごせる環境づくりを心掛けています。

あいぜんデイサービスしまだ・あいぜん訪問介護しまだ



※令和4年1月12日に生活相談員の寺田さんからお話を伺いました。

Q: 事業所の理念や方針を教えてください。

A: 理念は、「絆を大切に。利用者とつながることで家族ともつながりをつくり、介護負担が軽減されるような事業所を目指し、利用者の笑顔を大切にしていく。」です。

方針は、「年中無休で断らない介護」で、急な受入れや夜間の受入れもしています。

Q: 現在の利用状況と今後の見込みはどのようにお考えですか。

A: デイサービスは、25人定員のところ、利用者は14人から15人です。現在、島田・藤枝・焼津・吉田にお住まいの方が利用さ

れています。今後も広い地域にお住まいの方から利用していただけるようPRをしていきます。

Q: 利用者に対して心がけていることを教えてください。

A: つながりを大切にしているので、声かけや話しかけをして、利用者の思っていることを聞き出し、その方が望む介護サービスが提供できるように心がけています。

介護サービス相談員永年活動表彰を受賞

平成18年度から15年間以上にわたり、豊富な経験と知識を活かして日々の介護相談員の活動に尽力されている寺川百合子さんが、「介護サービス相談・地域づくり連絡会」から介護サービス相談員永年活動功労者表彰を受けました。

【寺川さんからの言葉】

「困っていることはありませんか」の問いに、何でも話してくださる利用者の心の中の声までに思いをいたす受容に徹した日々でした。訪問により、行政と介護事業所の意思疎通がスムーズになることで、介護サービスの向上につながるようにと思っています。

これまでの活動に感謝申し上げますとともに、心からお祝い申し上げます。



受賞した寺川百合子さん

令和3年度 活動状況

- 市内介護サービス提供事業所への訪問:1人、又は2人で訪問しました。
- 連絡会議:月1回、活動報告や情報交換をしました。
- 研修状況:介護サービス相談員現任研修I 1名参加

令和3年度の訪問事業所(順不同) ご協力ありがとうございました。

令和4年3月1日時点

特別養護老人ホーム	本田山荘、みどりの園、とこは、ひざり
介護老人保健施設	エコトープ
ショートステイ	みどりの園、とこは、ひざり、エコトープ
デイケア	エコトープ
グループホーム	あったか広場一会、まごころホーム島田
特定施設入居者生活介護	でらいと島田、金谷ケアパークそよ風、
小規模多機能型居宅介護	あったか広場一会、まごころの家島田
デイサービス	一期一会のデイミツ合、グラシア島田、すまいる、一期一会のデイ御飯屋、島田川根デイサービスセンター、みどりの園、一期一会のデイ向谷、とこは、くぼた、たんぼぽデイサービス金谷、縁がわ
住宅型有料老人ホーム	アクアホーム島田本通、アースヴィレッジ島田

令和4年度施設整備予定

認知症対応型共同生活介護(グループホーム)を1施設、小規模多機能型居宅介護を1施設の整備を予定しています。

●認知症対応型共同生活介護(グループホーム)とは…

認知症と診断された高齢者が共同で生活しながら、食事・入浴などの介護や支援、機能訓練が受けられます。

●小規模多機能型居宅介護とは…

小規模な住居型の施設への「通い」を中心に、自宅に来てもらう「訪問」、施設に「泊まる」サービスが柔軟に受けられます。

発行・問合せ

【事務局】島田市長寿介護課 〒427-0041島田市中河町283-1 島田市保健福祉センター
【電話】0547-34-3294 【FAX】0547-34-3289 【E-mail】kaigo@city.shimada.lg.jp

島田市緑茶化計画