

令和3年度 島田市当初予算の概要

「笑顔あふれる 安心のまち 島田」



令和3年2月

島田市

目 次

1	予算の規模	1
2	一般会計歳入予算の概要	2
	(1) 市税	3
	(2) 譲与税・交付金	3
	(3) 地方交付税等	4
	(4) 使用料及び手数料	4
	(5) 国庫支出金	5
	(6) 県支出金	5
	(7) 繰入金	6
	(8) 市債	8
3	一般会計歳出予算（目的別）の概要	9
4	一般会計歳出予算（性質別）の概要	10
5	実施計画6大プロジェクト関連予算	12
6	総合計画・前期基本計画に基づく予算編成	13
7	令和3年度新規事業	20
8	新型コロナウイルス感染症対策関連予算	21
9	デジタル変革宣言関連予算	21
10	島田市緑茶化計画関連予算	22
11	健全な財政基盤づくり	22
12	計数資料	23

(注) 掲出した各表には、端数処理により一致しない箇所があります。

1 予算の規模（一般会計は前年度比 13.3%減）

- 島田金谷 I C 周辺地区開発事業、市役所新庁舎整備事業など、新たな時代の核となる重点プロジェクトを推進するとともに、新型コロナウイルス感染症の拡大防止対策などの必要な施策に対し重点的に予算化を図った。
- 予算規模は新病院建設に向けた病院事業会計への出資金、クリーンセンター長寿命化事業費及び島田第四小学校改築事業費などの減少により、前年度比で減少し、397 億 9,300 万円（前年度比 60 億 9,400 万円、13.3%減）とした。
- 特別会計は、介護保険事業特別会計、休日急患診療事業特別会計などの増加により、6 会計の合計で 206 億 5,200 万円（前年度比 2 億 4,100 万円、1.2%増）とした。
- 企業会計は、天神原配水池整備工事費、新病院建設事業費の減などにより、水道事業会計及び病院事業会計が減少し、3 会計の合計は支出ベースで 248 億 8,200 万円（前年度比 69 億 4,600 万円、21.8%減）とした。

<予算の規模>

（単位：百万円）

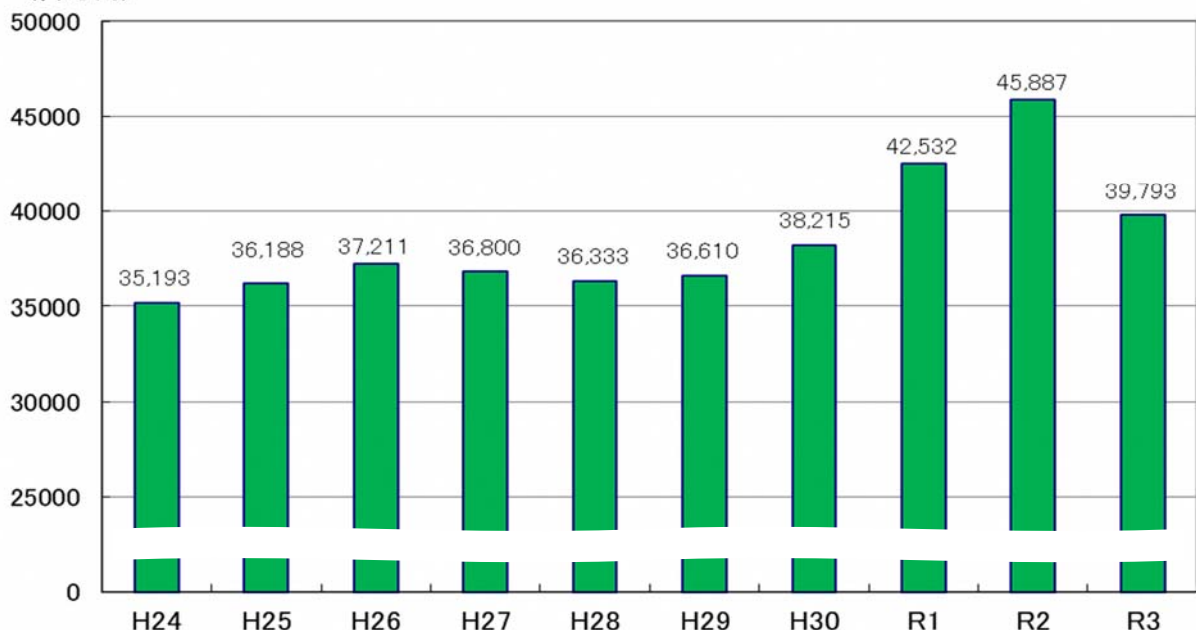
会 計	令和 3 年度 A	令和 2 年度 B	比 較	
			金額 (A-B)	伸率 (%)
一 般 会 計	39,793	45,887	△6,094	△13.3
特 別 会 計	20,652	20,411	241	1.2
企 業 会 計	24,882	31,828	△6,946	△21.8
合 計	85,326	98,126	△12,799	△13.0

（注）特別会計は、国民健康保険事業、土地取得事業、休日急患診療事業、介護保険事業、介護サービス事業及び後期高齢者医療事業の 6 会計の合計

企業会計は、水道事業、病院事業及び公共下水道事業の 3 会計の合計（支出ベース）

【参考】一般会計当初予算額の推移

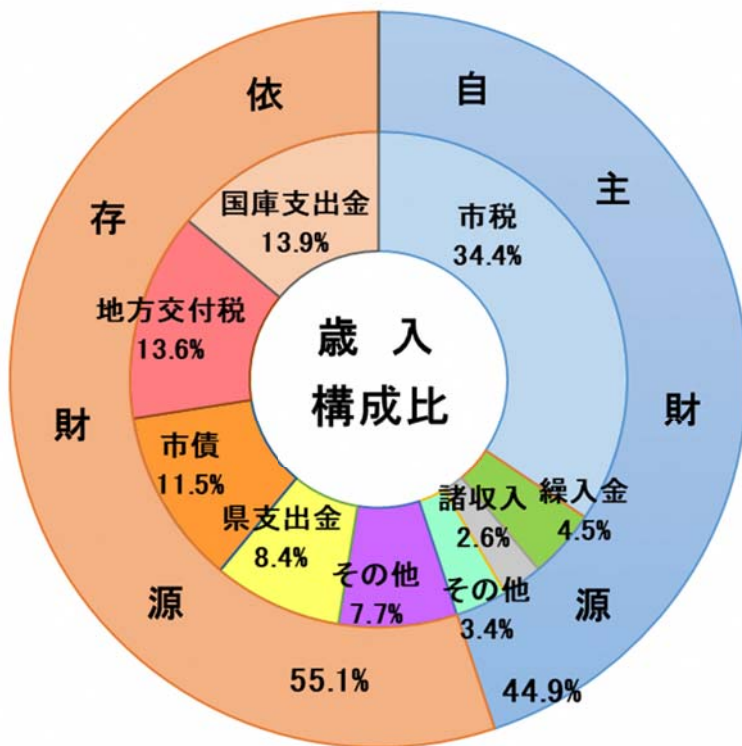
（百万円）



2 一般会計歳入予算の概要（県支出金が増、市税、国庫支出金、繰入金及び市債が減）

（単位：百万円）

区 分	令和3年度		令和2年度		増減額 A-B (C)	増減率 (C/B) (%)
	予算額 (A)	構成比 (%)	予算額 (B)	構成比 (%)		
市 税	13,689	34.4	14,387	31.4	△699	△4.9
譲与税・交付金	3,109	7.7	3,042	6.6	66	2.2
地方交付税	5,400	13.6	5,500	12.0	△100	△1.8
交通安全対策特別交付金	16	0.0	16	0.0	0	0.0
分担金及び負担金	129	0.3	128	0.3	1	1.0
使用料及び手数料	415	1.1	427	0.9	△12	△2.8
国庫支出金	5,514	13.9	6,099	13.3	△585	△9.6
県支出金	3,323	8.4	3,174	6.9	149	4.7
財産収入	157	0.4	168	0.4	△11	△6.8
寄附金	202	0.5	180	0.4	22	12.0
繰入金	1,791	4.5	3,493	7.6	△1,702	△48.7
繰越金	450	1.1	450	1.0	0	0.0
諸収入	1,033	2.6	1,025	2.2	8	0.8
市 債	4,566	11.5	7,797	17.0	△3,231	△41.4
合 計	39,793	100.0	45,887	100.0	△6,094	△13.3



財源の構成

自主財源
 新型コロナウイルス感染症による経済変動の影響などにより、市税予算額は減少したが、割合は前年度比3.0ポイント上昇
 基金及び他会計からの繰入金の減により繰入金の割合は前年度比3.1ポイント低下
 これらにより自主財源比率は44.9%と前年度比0.7ポイント上昇

依存財源
 衛生債、教育債などの借入の減により市債の割合は前年度比5.5ポイント低下
 地方交付税は、予算額は減少したが、割合は前年度比1.6ポイント上昇
 地域産業立地事業費補助金、県知事選挙費委託金の増により、県支出金の割合は前年度比1.5ポイント上昇

(1) 市税

- 市税収入額は 136 億 8,900 万円（前年度比 6 億 9,900 万円、4.9%減）とした。主な税目では、市民税は、新型コロナウイルス感染症による経済変動の影響により、個人、法人とも減収を見込み、51 億 8,400 万円（前年度比 3 億 4,400 万円、6.2%減）とした。
- 固定資産税は、令和 3 年度が評価替えの年度であること、また新型コロナウイルス感染症に係る軽減措置による減収を見込み、65 億 2,800 万円（前年度比 3 億 3,400 万円、4.9%減）とした。

【参考】市税当初予算額の推移

（単位：百万円）

	H29 年度 当初予算	H30 年度 当初予算	R 元年度 当初予算	R2 年度 当初予算 A	R3 年度 当初予算 B	対 R2 年度 増減(B-A)
市民税	5,413	5,441	5,536	5,528	5,184	△344
個人市民税	4,738	4,762	4,874	4,963	4,717	△246
法人市民税	675	679	662	565	467	△98
固定資産税	6,659	6,589	6,842	6,862	6,528	△334
軽自動車税	286	299	312	348	338	△9
市たばこ税	531	511	446	439	490	50
都市計画税	1,132	1,113	1,131	1,136	1,089	△47
入湯税	75	74	74	74	60	△15
合 計	14,096	14,026	14,341	14,387	13,689	△699

(2) 譲与税・交付金（地方特例交付金が増）

- 地方消費税交付金などの減少を見込むものの、固定資産税の軽減措置などに係る新型コロナウイルス感染症対策地方税減収補填特別交付金の増により、譲与税・交付金の合計は 31 億 900 万円（前年度比 6,600 万円、2.2%増）とした。

（単位：百万円）

	令和 3 年度	令和 2 年度	増減額	増減率 (%)
地 方 譲 与 税	395	407	△12	△2.9
利 子 割 交 付 金	6	22	△16	△72.7
配 当 割 交 付 金	48	48	0	0.0
株式等譲渡所得割交付金	38	26	12	46.2
法 人 事 業 税 交 付 金	55	82	△27	△32.9
地 方 消 費 税 交 付 金	2,166	2,283	△117	△5.1
ゴルフ場利用税交付金	17	18	△1	△5.6
環 境 性 能 割 交 付 金	34	30	4	13.3
地 方 特 例 交 付 金	349	126	223	176.8
自 動 車 取 得 税 交 付 金	0	0	△0	皆減
合 計	3,109	3,042	66	2.2

(3) 地方交付税等（地方財政対策の推移を反映）

- 国の地方財政対策の推移及び令和2年度決算見込み、並びに合併算定替加算の対象期間が令和2年度をもって終了することから、普通交付税は46億円、特別交付税は8億円（前年度比1億円、1.8%減）とした。
- 国の普通交付税の財源不足を補填するための地方負担である臨時財政対策債は22億円（前年度比9億5,000万円、76.0%増）とした。

（単位：百万円）

	令和3年度	令和2年度	増減額	増減率 (%)
普通交付税	4,600	4,700	△100	△2.1
特別交付税	800	800	0	0.0
地方交付税計	5,400	5,500	△100	△1.8
臨時財政対策債	2,200	1,250	950	76.0
合計	7,600	6,750	850	12.6

(4) 使用料及び手数料（指定管理者制度への移行による減などを反映）

- 横井運動場公園などの施設管理を指定管理に移行することによる都市公園使用料及び島田球場使用料など、土木使用料が減となることなどから、使用料及び手数料の合計は、4億1,500万円（前年度比1,200万円、2.8%減）とした。

（単位：百万円）

	令和3年度	令和2年度	増減額	増減率 (%)
総務使用料	27	29	△2	△6.8
民生使用料	20	23	△3	△14.0
土木使用料	123	130	△7	△5.5
教育使用料	13	15	△3	△17.0
合計	415	427	△12	△2.8

※主な内訳のみ記載しているため合計は一致しない

(5) 国庫支出金（学校施設環境改善交付金の減などを反映）

○クリーンセンター長寿命化事業に係る清掃費補助金、幹線道路改良事業に係る道路橋りょう費補助金及び都市計画費補助金、島田第四小学校改築事業に係る小学校費補助金の減などから、国庫支出金の合計は、55億1,400万円（前年度比5億8,500万円、9.6%減）とした。

（単位：百万円）

	令和3年度	令和2年度	増減額	増減率 (%)
社会福祉費負担金（障害福祉サービス）	1,015	951	64	6.7
清掃費補助金（循環型社会形成）	52	313	△262	△83.5
道路橋りょう費補助金（社会資本整備）	676	811	△135	△16.6
都市計画費補助金（社会資本整備）	21	87	△66	△75.7
小学校費補助金（学校施設環境改善）	51	363	△311	△85.8
合計	5,514	6,099	△585	△9.6

※主な内訳のみ記載しているため合計は一致しない

(6) 県支出金（地域産業立地事業費補助金の増などを反映）

○静岡空港隣接地域賑わい空間創生事業費補助金に係る総務管理費補助金、介護サービス提供体制整備促進事業に係る社会福祉費補助金などの減があるものの、障害福祉サービスに係る社会福祉費負担金、地域産業立地事業費補助金に係る商工費補助金、県知事選挙に係る選挙費委託金の増から、県支出金の合計は、33億2,300万円（前年度比1億4,900万円、4.7%増）とした。

（単位：百万円）

	令和3年度	令和2年度	増減額	増減率 (%)
社会福祉費負担金	910	874	36	4.1
総務管理費補助金	145	202	△57	△28.2
社会福祉費補助金	73	121	△48	△39.8
農業費補助金	121	145	△23	△16.2
商工費補助金	140	7	134	2,038.6
道路橋りょう費補助金	77	16	60	364.1
選挙費委託金	42	0	42	皆増
合計	3,323	3,174	149	4.7

※主な内訳のみ記載しているため合計は一致しない

(7) 繰入金（特定目的基金の計画的な活用）

○財政調整基金、新病院建設基金、学校施設整備基金などの基金繰入金及び退職手当支給に係る特別会計繰入金の減により、繰入金の合計は、17億9,100万円（前年度比17億200万円、48.7%減）とした。

（単位：百万円）

	令和3年度	令和2年度	増減額	増減率 (%)
財政調整基金繰入金	1,199	1,436	△237	△16.5
公共施設整備基金繰入金	215	300	△85	△28.3
学校施設整備基金繰入金	165	277	△112	△40.4
新病院建設基金繰入金	75	858	△783	△91.2
ふるさと応援基金繰入金	72	31	41	133.1
大井川流域観光拠点整備基金繰入金	0	71	△71	皆減
基金繰入金計	1,764	3,021	△1,257	△41.6
特別会計繰入金計	27	472	△445	△94.4
合計	1,791	3,493	△1,702	△48.7

※主な内訳のみ記載しているため合計は一致しない

【参考】ふるさと応援基金の充当先（令和3年度）

（単位：百万円）

寄付者の意向	事業名（内容）	充当額
自治体におまかせ他	デジタルマーケティング施策推進事業	46
子育て支援の充実	放課後児童クラブ運営事業	11
福祉施策の充実	養護老人ホームぎんもくせい管理運営経費	6
環境施策の推進	住宅用省エネルギー利用設備設置促進事業	4
学校教育の充実	小中学校プログラミング教育推進事業	3
保育施策の充実	民間保育所等助成事業	2
合計		72

【参考】ふるさと応援基金の充当先（令和2年度）

（単位：百万円）

寄付者の意向	事業名（内容）	充当額
自治体におまかせ他	デジタルマーケティング施策推進事業	20
子育て支援の充実	放課後児童クラブ運営事業	4
福祉施策の充実	成年後見支援センター運営事業	1
環境施策の推進	住宅用省エネルギー利用設備設置促進事業	3
学校教育の充実	教育用コンピュータ整備経費	1
保育施策の充実	市立保育所施設管理経費	1
合計		31

【参考】一般会計基金残高

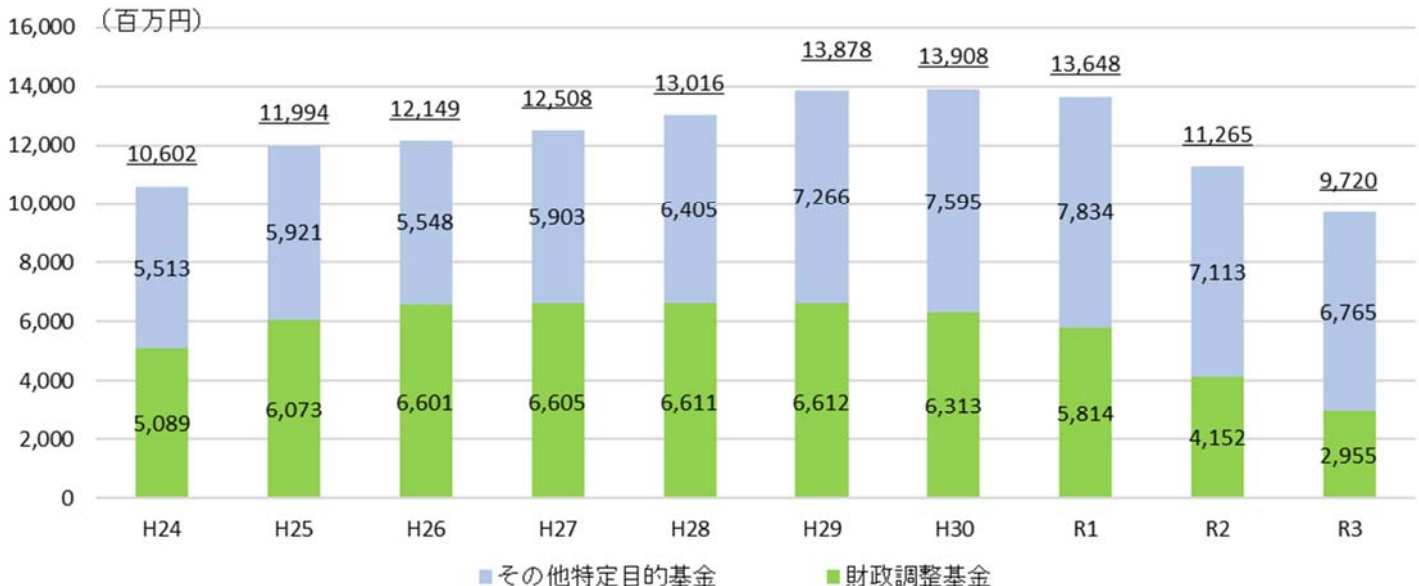
(単位：百万円)

	令和元年度末 決算	令和2年度末 見込 A	令和3年度末 見込 B	対令和2年度 増減(B-A)
一般会計合計	13,648	11,265	9,720	△1,545
主な内訳				
財政調整基金	5,814	4,152	2,955	△1,197
減債基金	1,301	1,305	1,312	7
公共施設整備基金	1,421	1,222	1,007	△215
職員退職手当基金	792	1,266	1,293	27
学校施設整備基金	869	708	544	△165
新病院建設基金	928	75	0	△75
温泉施設基金	32	40	36	△4
地域振興基金	2,018	2,033	2,048	15
過疎地域自立促進基金	152	174	193	19

※主な内訳のみ記載しているため合計は一致しない

(注) 令和2年度末及び令和3年度末残高見込は、令和2年度における補正予算（2月補正予算まで）及び令和3年度当初予算をそれぞれ反映した見込

【参考】一般会計基金残高の推移



(注) 令和2年度末及び令和3年度末残高見込は、令和2年度における補正予算（2月補正予算まで）及び令和3年度当初予算をそれぞれ反映した見込

(8) 市債（合併特例事業債、学校教育施設等整備事業債などが減）

○臨時財政対策債の増があるものの、新病院建設事業出資金、島田金谷 I C 周辺地区開発事業に充てる合併特例事業債、島田第四小学校改築事業に充てる学校教育施設等整備事業債の減などにより、市債の合計は、45 億 6,600 万円（前年度比 32 億 3,100 万円、41.4%減）とした。

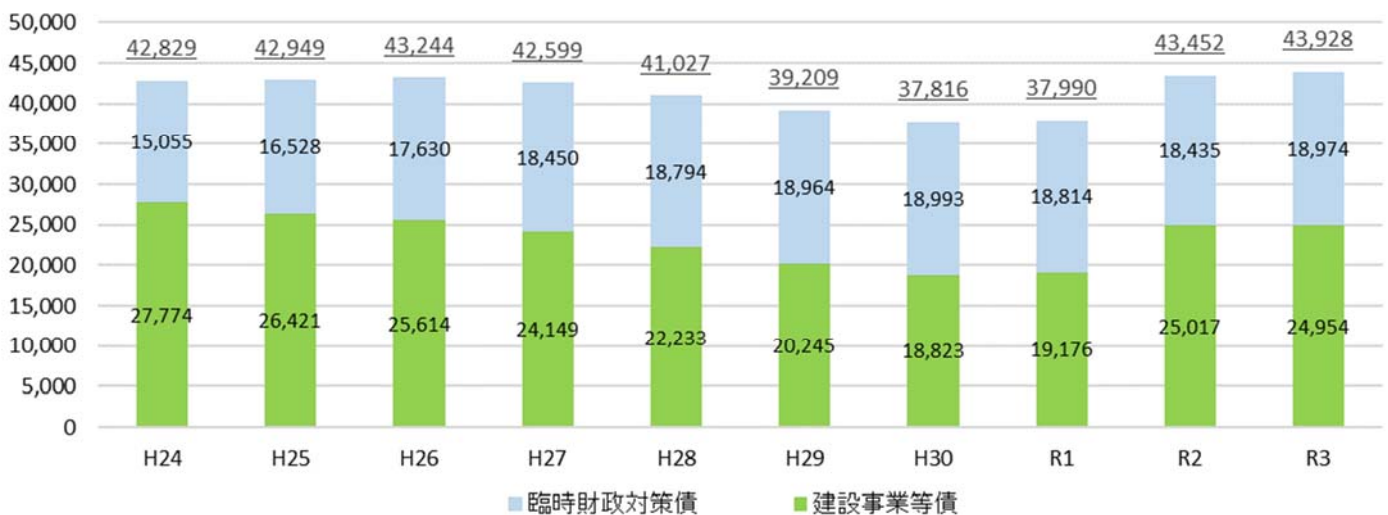
（単位：百万円）

	令和3年度	令和2年度	増減額	増減率 (%)
公共事業等債（道路等）	506	631	△125	△19.9
防災・減災・国土強靱化緊急対策事業債	0	592	△592	皆減
学校教育施設等整備事業債	436	1,094	△657	△60.1
合併特例事業債	1,151	3,086	△1,934	△62.7
緊急防災・減災事業債	39	69	△30	△43.3
公共施設等適正管理推進事業債	0	379	△379	皆減
臨時財政対策債	2,200	1,250	950	76.0
合計	4,566	7,797	△3,231	△41.4

※主な内訳のみの記載しているため合計は一致しない

【参考】一般会計市債借入残高の推移

（百万円）

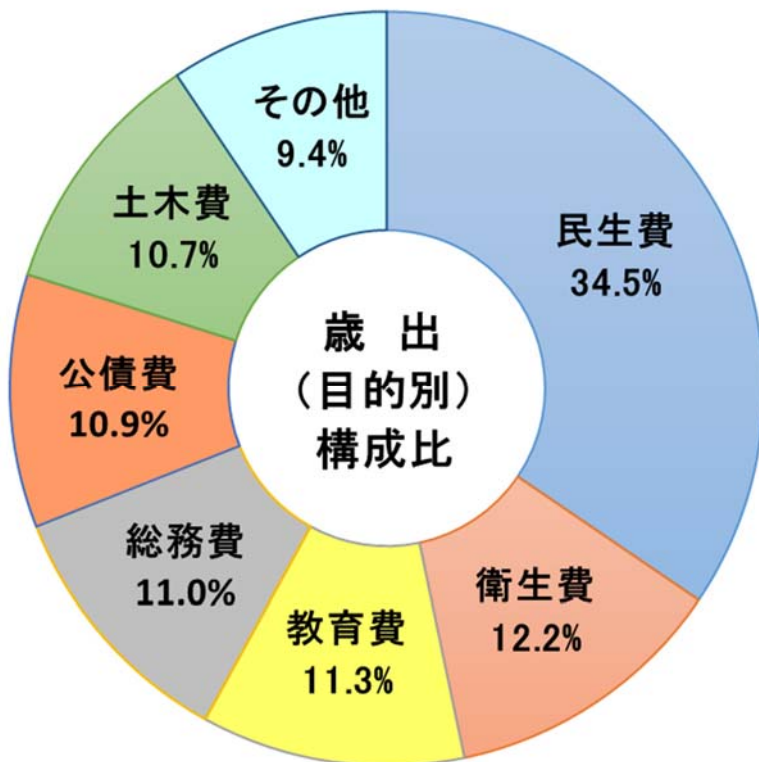


（注）令和2年度末及び令和3年度末残高見込は、令和2年度における補正予算（2月補正予算まで）及び令和3年度当初予算をそれぞれ反映した見込

3 一般会計歳出予算（目的別）の概要（新病院建設事業の進捗に伴い衛生費が減）

（単位：百万円）

区 分	令和3年度		令和2年度		増減額 A-B (C)	増減率 (C/B) (%)
	予算額 (A)	構成比 (%)	予算額 (B)	構成比 (%)		
議 会 費	222	0.6	226	0.5	△4	△1.8
総 務 費	4,390	11.0	5,025	11.0	△635	△12.6
民 生 費	13,746	34.5	13,579	29.6	167	1.2
衛 生 費	4,855	12.2	8,574	18.7	△3,719	△43.4
労 働 費	35	0.1	32	0.1	3	8.8
農 林 業 費	939	2.4	977	2.1	△38	△3.9
商 工 費	942	2.4	607	1.3	335	55.2
土 木 費	4,247	10.7	4,918	10.7	△671	△13.6
消 防 費	1,439	3.6	1,548	3.4	△109	△7.0
教 育 費	4,507	11.3	5,894	12.8	△1,387	△23.5
災害復旧費	40	0.1	40	0.1	0	0.0
公 債 費	4,350	10.9	4,426	9.6	△76	△1.7
予 備 費	80	0.2	40	0.1	40	100.0
合 計	39,793	100.0	45,887	100.0	△6,094	△13.3



目的別歳出の特徴

総務費は、退職手当の支給方法の見直しに伴う退職手当基金積立金の減などにより、前年度に比べ予算額は減少したが、割合は同値

衛生費の割合は、新病院建設事業に係る出資金、旧清掃センター解体事業の減などにより、前年度に比べ6.5ポイント低下

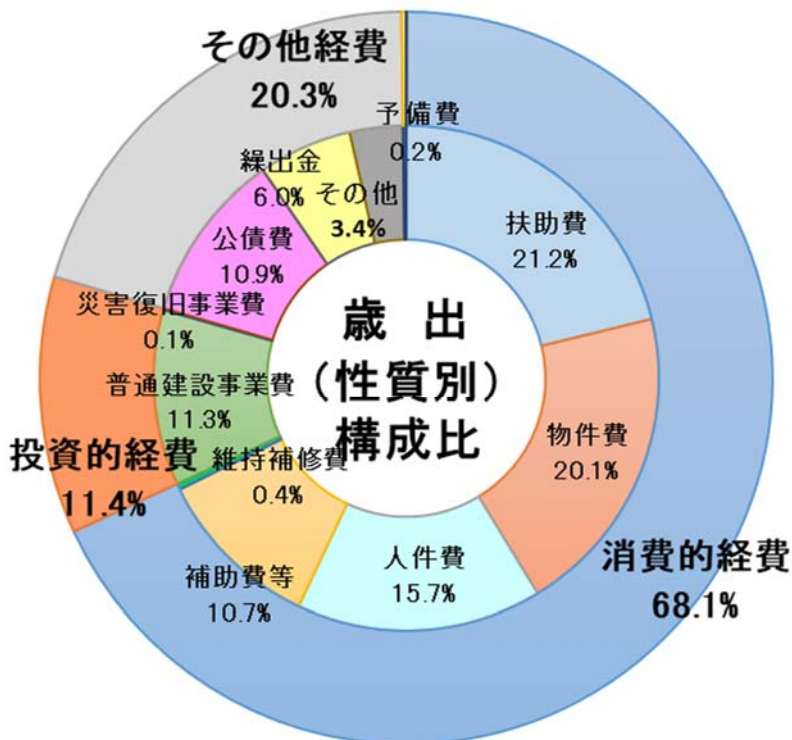
商工費の割合は、企業立地促進事業費補助金の増などにより、前年度に比べ1.1ポイント上昇

教育費の割合は、島田第四小学校改築事業、プラザおおるり施設改修事業の減などにより、前年度に比べ1.5ポイント低下

4 一般会計歳出予算（性質別）の概要（扶助費、補助費等が増）

（単位：百万円）

区 分		令和3年度		令和2年度		増減額 A-B (C)	増減率 (C/B) (%)
		予算額 (A)	構成比 (%)	予算額 (B)	構成比 (%)		
消費的 経費	人件費	6,250	15.7	6,304	13.7	△54	△0.9
	物件費	8,002	20.1	7,955	17.3	46	0.6
	維持補修費	138	0.4	148	0.3	△10	△6.6
	扶助費	8,446	21.2	8,314	18.1	131	1.6
	補助費等	4,274	10.7	3,876	8.5	398	10.3
	小計	27,110	68.1	26,598	57.9	511	1.9
投資的 経費	普通建設事業費	4,487	11.3	7,933	17.3	△3,446	△43.4
	災害復旧事業費	40	0.1	40	0.1	0	0.0
	小計	4,527	11.4	7,973	17.4	△3,446	△43.2
その他 経費	公債費	4,350	10.9	4,426	9.6	△76	△1.7
	積立金	220	0.6	672	1.5	△452	△67.3
	投資及び出資金	1,099	2.8	3,891	8.5	△2,792	△71.8
	繰出金	2,408	6.0	2,287	5.0	121	5.3
	小計	8,077	20.3	11,276	24.6	△3,199	△28.4
予備費		80	0.2	40	0.1	40	100.0
合計		39,793	100.0	45,887	100.0	△6,094	△13.3



性質別歳出の特徴

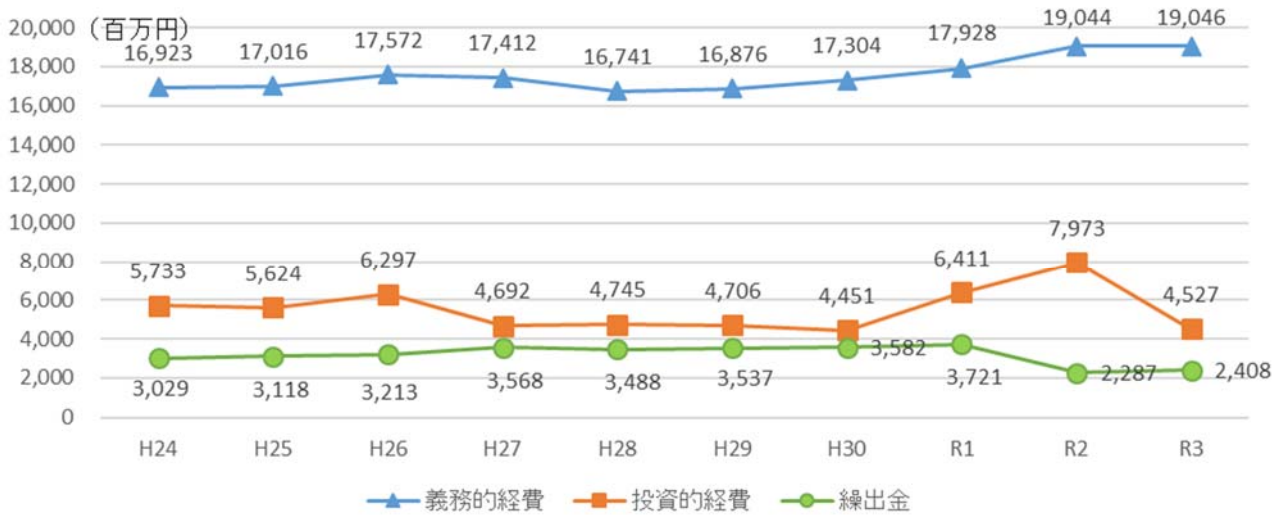
補助費等は、企業立地促進事業費補助金、病院会計への負担金の増などにより、前年度に比べ 398 百万円増加した。

普通建設事業費は、市役所新庁舎整備事業、クリーンセンター長寿命化事業、島田第四小学校改築事業の減などにより、前年度に比べ 3,446 百万円減少した。

積立金は、退職手当支給方法の見直しに係る退職手当基金への積立が減ったため、前年度に比べ 452 百万円減少した。

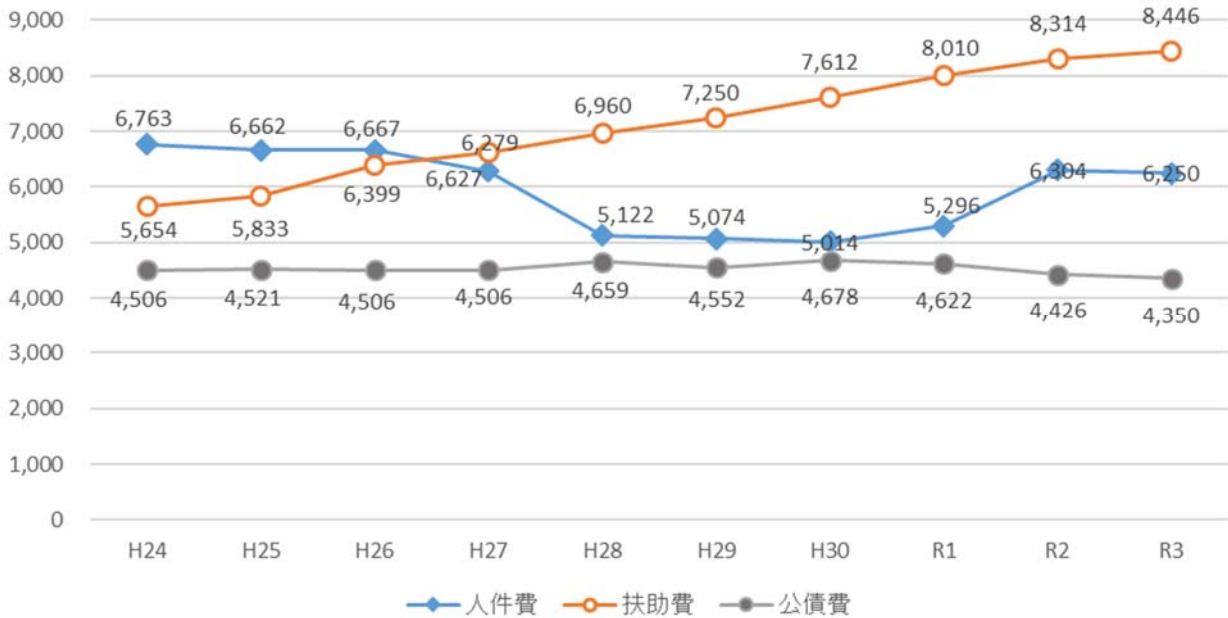
投資及び出資金は、新病院建設に係る出資金の減などにより、前年度に比べ 2,792 百万円減少した。

【参考】性質別歳出・義務的経費の推移（一般会計）



※令和元年度までは決算金額を記載。令和2年度、令和3年度は当初予算額を記載

【参考】義務的経費（人件費・扶助費・公債費）の推移



※令和元年度までは決算金額を記載。令和2年度、令和3年度は当初予算額を記載

5 実施計画 6 大プロジェクト関連予算

○第2次島田市総合計画前期基本計画に掲げる事業を推進するため、新病院建設事業、新東名島田金谷IC周辺地域開発事業及び小中学校教育関連事業などの6大プロジェクトに予算を重点配分。

プロジェクト名	概要	予算額 (総事業費(実施計画値))
新病院建設事業	新病院建設事業(病院事業会計) 医師住宅解体等事業 高度急性期病床運営事業 新病院配水管布設事業 新病院入口交差点改良事業	24億2,236万円 (227億6,443万円)
新東名島田金谷IC周辺地域開発事業	ふじのくにフロンティア推進区域整備事業 島竹下線改良事業 企業立地促進事業費補助金	7億6,843万円 (60億6,718万円)
市役所周辺整備事業	市役所新庁舎整備事業 市役所新庁舎情報システム構築事業 庁舎無線施設移設事業 プラザおおりり施設改修事業	1億8,960万円 (90億1,961万円)
小中学校教育関連事業	島田第一小学校校舎等改築事業 島田第四小学校校舎等改築事業 南部学校給食センター施設改修・設備更新事業 スクールバス購入・運行事業 小中学校ICT支援員設置経費 小中学校プログラミング教育推進事業	8億4,418万円 (74億3,087万円)
観光で稼ぐ関連事業	川越し街道賑わい創出事業 蓬萊橋周辺整備事業 観光プロモーション事業 観光プロダクト造成事業 諏訪原城跡プロモーション事業 観光協会補助金	1億9,622万円 (8億5,004万円)
DX(デジタルトランスフォーメーション)関連事業	母子保健アプリ開発普及事業 シティプロモーション推進事業 デジタルマーケティング施策推進事業 デジタル活用支援員事業 文書管理システム導入事業 個人番号カード交付事業	1億3,908万円 (9億2,392万円)

6 総合計画・前期基本計画に基づく予算編成

(1) 安全ですこやかに暮らせるまちづくり

施策及び事業名	概要	予算額
消防救急広域事務委託費	静岡地域消防救急広域化に伴う静岡市への事務委託費	10億5,478万円
養護老人ホームぎんもくせい管理運営経費	養護老人ホーム「ぎんもくせい」の管理運営に要する経費 ・ナースコール設備更新工事 など	1億3,002万円
がん検診事業	各種がん検診の実施に要する経費	7,964万円
急傾斜地崩壊対策事業	急傾斜地崩壊危険区域の崩壊対策施設の整備に要する経費	6,990万円
建築物耐震改修促進事業	昭和56年5月以前に建築された建築物の耐震補強工事等に要する経費の一部補助 ・除却及び建替を補助対象に拡充	6,015万円
介護サービス提供体制整備促進事業費補助金	介護サービス提供体制整備促進事業を行う事業者に対する補助金	4,115万円
相談支援事業	相談支援に関する業務の委託に要する経費 ・基幹相談支援センターの設置【新規】	2,320万円
水防対策事業	水防対策に要する経費 ・洪水ハザードマップの作成【新規】	2,141万円
狭あい道路拡幅整備事業【新規】	狭あい道路の拡幅整備に要する経費	561万円
しまトレ推進事業（介護特会）	地域住民が主体となって実施する介護予防体操の普及に要する経費 ・送迎付きしまトレの実施【新規】 ・しまトレ大会のオンライン参加【新規】	320万円
大規模停電対策事前伐採事業【新規】	倒木を起因とする停電を防止するための事前伐採に要する経費	286万円
地域福祉計画策定事業	第3次島田市地域福祉計画の策定に要する経費	167万円
子どもの学習・生活支援事業【新規】	生活困窮世帯の子どもや保護者に対し、学習の援助、生活習慣、育成環境の改善等の助言、進路相談などを行う事業に要する経費	120万円
高齢者外出支援サービス支援事業【新規】（介護特会）	高齢者の外出支援サービス団体の創出及び運営支援に要する経費	85万円

(2) 子育て・教育環境が充実するまちづくり

施策及び事業名	概要	予算額
認定こども園等施設型給付費	認定こども園等に対する施設型給付費	14億2,583万円
島田第四小学校改築事業	島田第四小学校の改築に要する経費 ・屋内運動場建築 一式 (通級棟・放課後児童クラブ含む) など	6億2,123万円
学校給食運営経費	学校給食センターの運営及び食育推進等に要する経費	6億658万円
定期予防接種事業	予防接種法の規定による予防接種に要する経費	3億1,308万円
民間保育所等助成事業	民間保育所、認定こども園、地域型保育所及び企業主導型保育事業の運営に係る助成経費	2億7,024万円
放課後児童クラブ運営事業	市内児童クラブ23クラブの運営に要する経費	2億4,685万円
島田第一小学校改築事業	島田第一小学校の改築に要する経費 ・実施設計、造成設計 一式	1億3,485万円
スクールバス運行経費	金谷、川根、北部及び初倉地区のスクールバスの運行管理に要する経費	6,156万円
ICT支援員配置経費【新規】	ICT支援員の配置に要する経費 ・小中学校4校に1人の割合で配置	3,478万円
外国人英語指導等経費	小中学校への外国語教育指導助手の配置及び英語検定の実施に要する経費	2,101万円
伊太小学校屋内運動場耐震化事業【新規】	伊太小学校屋内運動場の地震対策に要する経費 ・実施設計 一式	611万円
小中学校プログラミング教育推進事業【新規】	小中学校におけるプログラミング学習に要する経費	587万円
結婚支援事業	結婚支援事業及び結婚新生活支援事業に要する経費	485万円
ITキャンプ事業【新規】	未来のIT人材育成を目的とした小学生向けITキャンプの実施に要する経費	300万円
ネウボラ推進事業	「島田市版ネウボラ」の推進に要する経費 ・母子保健アプリの運用【新規】	163万円
しずおか寺子屋運営経費	しずおか寺子屋事業の運営に要する経費 ・初倉中学校区	84万円

(3) 地域経済を力強くリードするまちづくり

施策及び事業名	概要	予算額
企業立地促進事業費補助金	市内に新たに用地を取得し、新規雇用に取り組む企業が負担する事業費の助成経費	2億6,965万円
島田市観光協会補助金	島田市観光協会が行う観光PRや観光イベント事業の助成経費 ・おおいなびの運営経費 など	9,357万円
蓬萊橋周辺整備事業	蓬萊橋周辺整備に要する経費 ・芝生広場、散策路の整備	5,800万円
がんばる認定農業者支援事業	認定農業者が農業経営を改善するために実施する事業に対する助成経費	2,006万円
川越し街道賑わい創出事業	川越し街道の賑わい創出に要する経費 ・川越し街道賑わい創出デザイン委託 ・川越し街道水路清掃業務委託 ・朝顔の松公園備品購入費 など	1,315万円
リノベーションまちづくり推進事業	リノベーションまちづくりの推進に要する経費	803万円
サテライトオフィス等進出事業費補助金【新規】	サテライトオフィスの設置等を行う者への助成経費	800万円
観光総合戦略推進事業	島田市観光戦略プランの推進に要する経費	700万円
諏訪原城跡プロモーション事業	諏訪原城跡の利活用に要する経費 ・諏訪原城応援隊によるイベント開催 など	402万円
島田市創業補助金	市内で新たに起業・創業する者に対する補助金	400万円
コワーキングスペース運営事業費補助金【新規】	コワーキングスペースを運営する事業者への助成経費	350万円
勤労者キャリア教育支援事業【新規】	勤労者のキャリア教育に係る受検料等の助成経費	300万円
ビジネスニーズ参入支援事業費補助金【新規】	中小企業者が行う新たなビジネスニーズに対応する取組の助成経費	300万円
茶海外輸出支援事業	茶海外輸出の取組に対する助成経費 ・有機JAS取組茶園奨励金 など	289万円
街道宿場イベント事業【新規】	川越し街道の利活用に要する経費 ・和菓子バルの開催	141万円
人・農地プラン策定事業【新規】	人・農地プランの策定に要する経費	20万円

(4) 住みよい生活環境があり、自然とともに生きるまちづくり

施策及び事業名	概要	予算額
ガス化溶融施設管理運営経費	ガス化溶融施設の管理運営に要する経費	10億3,009万円
コミュニティバス運行管理経費	コミュニティバスの運行管理等に要する経費	2億6,348万円
リサイクル事業	一般廃棄物及び資源類の収集、処理に要する経費 ・ 廃棄物及び資源の収集運搬 ・ 容器包装リサイクル など	2億2,420万円
バス路線運行維持助成事業	路線バス維持補助金及び自主運行バス維持費負担金 ・ 金谷島田病院線、島田静波線、萩間線、勝間田線	4,560万円
森林環境整備促進事業	森林環境整備の促進に要する経費 ・ 林道支障木伐採委託 ・ ぬくもりのある森林づくり事業費補助金	2,900万円
交通安全施設整備事業	交通安全施設の維持修繕に要する経費 ・ 道路照明灯、防護柵、区画線 など	2,630万円
処分場廃止等準備経費	一般廃棄物最終処分場の土地返還並びに廃止に向けたモニタリング及び場内整備に要する経費	2,300万円
交通安全推進事業	交通安全の推進に要する経費 ・ 運転経歴証明書交付手数料助成金 ・ 交通安全啓発品購入 など	1,423万円
住宅用省エネルギー利用設備設置促進事業	一般住宅に省エネルギー利用設備を設置する者に対する補助金 ・ 定置型リチウムイオン蓄電池 ・ 家庭用燃料電池	970万円
中古住宅活用促進事業	中古住宅の活用促進に要する経費 ・ 建物の所在地により奨励金の上限額を変え、中心市街地等への居住を促進	950万円
緑の基本計画作成事業【新規】	緑の基本計画の作成に要する経費 ・ 緑地の保全や緑化の推進	700万円
地区自主運行バス支援事業	地区自主運行バス支援事業に要する経費 ・ 鍋島地区自主運行バスの支援	89万円
多文化共生事業【新規】	窓口業務等における通訳及び翻訳等多言語対応に要する経費	30万円

(5) 歴史・文化がかがやく、人が集まるまちづくり

施策及び事業名	概要	予算額
文化施設管理運営経費	プラザおおるり、金谷生きがいセンター及び川根文化センターの管理運営及び施設管理に要する経費	1億5,871万円
ふるさと寄附金推進事業	ふるさと寄附金の推進に要する経費	1億円
オリンピック・パラリンピック合宿経費	東京2020オリンピック・パラリンピック競技大会参加国の事前合宿等に要する経費 ・モンゴル国ボクシングチーム ・シンガポール共和国卓球チーム	2,711万円
諏訪原城跡整備事業	国指定史跡諏訪原城跡に係る史跡整備に要する経費 ・大手曲輪堀基本設計 ・二の曲輪北馬出史跡整備工事	1,484万円
地域おこし協力隊派遣事業	地域おこし協力隊の派遣に要する経費 ・川根地区2人 伊久身地区1人	867万円
シティプロモーション推進事業	シティプロモーションの推進に要する経費 ・緑茶化計画市民協働イベント事業 ・緑茶化計画協働促進事業 ・シティプロモーション行動計画策定 など	796万円
移住者住宅取得支援事業	県外からの移住者に対する新築住宅取得に係る奨励金 ・奨励金上限額 1件あたり210万円	552万円
博物館展示経費 博物館分館展示経費	博物館で開催する展示会に要する経費 ・企画展「プラモエキスポ2022inSHIMADA」など	763万円
移住・定住促進事業	移住・定住の促進に要する経費 ・Web 広告配信 情報分析業務 ・移住体験ツアー など	502万円
博物館展示施設改修事業 【新規】	博物館常設展示室リニューアルに係る基本計画の策定に要する経費	424万円
東京オリンピック聖火リレー運営事業	東京2020オリンピック聖火リレーの実施に伴う都市装飾及び沿道での応援に要する経費 ・実施日 令和3年6月23日 ・場所 茶の都ミュージアム付近 川会所からおび通りまで	100万円

(6) ひと・地域を支える都市基盤が充実するまちづくり

施策及び事業名	概要	予算額
ふじのくにフロンティア推進区域整備事業	新東名島田金谷IC周辺ふじのくにフロンティア推進区域の整備に要する経費 ・アクセス道路3号線整備工事 ・環状線整備工事 など	5億2,924万円
新病院入口交差点改良事業	新病院建設に伴う周辺道路の改良整備に要する経費 ・道路工 L=460m ・土地購入 A=109.98㎡ など	2億5,250万円
大井川左岸旧堤線改良事業	拡幅及び歩道の整備に要する経費 ・道路工 L=460m など	2億円
色尾大柳線改良事業	初倉地区の道路ネットワークづくりを目的とする幹線道路の整備に要する経費 ・道路工 L=470m ・土地購入 A=200㎡ など	1億6,450万円
谷口中河線改良事業	初倉地区の道路ネットワークづくりを目的とする幹線道路の整備に要する経費 ・道路工 L=120m ・土地購入 A=805.37㎡ など	1億6,300万円
向島町公園整備事業	向島町公園の整備に要する経費 ・供用開始予定 令和4年4月	8,000万円
道悦旭町線改良事業	拡幅及び歩道の整備に要する経費 ・道路工 L=50m ・土地購入 A=469.35㎡ など	6,770万円
六合駅駅前広場整備事業	六合駅駅前広場の整備に要する経費 ・駅前広場整備工 一式	6,600万円
島竹下線改良事業	拡幅、踏切改良及び歩道の整備等に要する経費 ・道路工 L=40m ・施設工 L=50m ・土地購入 A=583㎡ など	4,984万円
河川改修事業	準用河川、普通河川の改修及び排水施設の整備に要する経費 ・向島地内水路新設 ・大沢水路改修 など	4,432万円
都市計画決定等事務費	都市計画決定等事務に要する経費 ・立地適正化計画の策定 など	1,030万円
景観形成事業	景観形成推進事業に要する経費 ・大井川川越遺跡周辺	314万円

(7) 人口減少社会に挑戦する経営改革

施策及び事業名	概要	予算額
旧金谷庁舎跡地利活用事業	旧金谷庁舎跡地利活用事業に要する経費 ・旧金谷庁舎等解体工事 ・PFIアドバイザー委託 ・PFI維持管理・運営委託 など	1億9,155万円
市役所新庁舎整備事業	市役所新庁舎の整備に要する経費 ・実施設計 ・建設工事監理業務委託 ・庁舎建設工事 など	1億8,960万円
電算機器維持経費	情報処理機器及び通信設備等の維持管理等に要する経費 ・全庁LANシステム ・住民情報システム など	1億8,458万円
窓口受付等包括委託	窓口受付業務等の包括委託に要する経費	1億3,079万円
個人番号カード交付事業	社会保障・税番号制度に伴う個人番号カードの交付等に要する経費	5,998万円
町内会組織助成事業	自治会又は町内会が実施する防犯灯等の整備事業に対する補助金	3,847万円
自治会活動支援事業	自治会活動の活性化を図るための補助金及び手数料 ・自治会情報通信機器整備補助金 ・自治会役員女性参画推進奨励補助金 など	3,703万円
デジタル変革推進事業	デジタル変革の推進に要する経費 ・RPA、AI-OCR ・統合型及び公開型地理情報システム ・施設予約システム ・デジタル活用支援員の派遣 など	2,292万円
庶務システム運用経費 【新規】	庶務システムの導入及び維持管理に要する経費 ・勤怠情報の一元管理 ・給与関係の届出書の電子化 など	933万円
政策推進事業費	新たな事務事業実施に向けた調査研究等に要する経費	900万円
協働のまちづくり推進事業	協働のまちづくりの推進に要する経費 ・しまだ未来カフェ ・市民活動センターの運営 など	622万円
第2次総合計画後期基本計画策定事業	第2次島田市総合計画後期基本計画の策定に要する経費	352万円

7 令和3年度新規事業（主な新規事業・再掲事業含む）

施策及び事業名	概要	予算額
ICT支援員配置経費	ICT支援員の配置に要する経費 ・小中学校4校あたり1人を配置	3,478万円
庶務システム運用経費	庶務システムの導入及び維持管理に要する経費 ・勤怠情報の一元管理 ・給与関係の届出書の電子化 など	933万円
サテライトオフィス等進出事業費補助金	サテライトオフィスの設置等を行う者への助成に要する経費	800万円
緑の基本計画作成事業	緑の基本計画の作成に要する経費 ・緑地の保全や緑化の推進	700万円
小中学校プログラミング教育推進事業	小中学校におけるプログラミング学習に要する経費	587万円
狭あい道路拡幅整備事業	狭あい道路の拡幅整備に要する経費	561万円
移住者住宅取得支援事業	県外からの移住者に対する新築住宅取得に係る奨励金 ・奨励金上限額 1件あたり210万円	552万円
コワーキングスペース運営事業費補助金	コワーキングスペースを運営する事業者への助成経費	350万円
ITキャンプ事業	未来のIT人材育成を目的とした小学生向けITキャンプの実施に要する経費	300万円
勤労者キャリア教育支援事業	勤労者のキャリア教育に係る受検料等の助成経費	300万円
ビジネスニーズ参入支援事業費補助金	中小企業者が行う新たなビジネスニーズに対応する取組経費	300万円
大規模停電対策事前伐採事業	倒木を起因とする停電を防止するための事前伐採に要する経費	286万円
子どもの学習・生活支援事業	生活困窮世帯の子どもや保護者に対し、学習の援助、生活習慣、育成環境の改善等の助言、進路相談などを行う事業に要する経費	120万円
高齢者外出支援サービス支援事業	高齢者の外出支援サービス団体の創出及び運営支援に要する経費	85万円
多文化共生事業	窓口業務等における通訳及び翻訳等多言語対応に要する経費	30万円
人・農地プラン策定事業	人・農地プランの策定に要する経費	20万円

8 新型コロナウイルス感染症対策関連予算

○新型コロナウイルス感染症の脅威を克服するための施策を展開します。また、新しい生活スタイルや働き方への対応を図ります。

関連予算の総額 1億6,967万円 ※主な内容のみ記載

施策及び事業名	概要	予算額
地域外来・検査センター運営経費（休診特会）	PCR検査センターの運営に要する経費 ・開所日数：142日（月・水・土）	3,829万円
経済変動対策貸付金利子補給金	経済変動対策貸付利子補給金 ・融資金融機関に対する利子補給金	1,775万円
サテライトオフィス等進出事業費補助金	サテライトオフィスの設置等を行う者への助成経費	800万円
高齢者施設等新規入所者検査事業	高齢者施設等への新規入所者のうちPCR検査希望者を対象に実施する検査経費	576万円
高齢者施設等従事者検査助成事業	高齢者施設等の事業者が負担する従事者のPCR検査費用の助成経費	132万円

9 デジタル変革宣言関連予算

○デジタルの力を最大限活用し、市民サービスの向上を目指します。また、業務の効率化とマーケティングの強化を図り、地域・産業の活性化や産業分野へのICT導入、活用、人材育成に取り組みます。

関連予算の総額 2億3,585万円 ※主な内容のみ記載

施策及び事業名	概要	予算額
個人番号カード交付事業	社会保障・税番号制度に伴う個人番号カードの交付等に要する経費	5,998万円
デジタルマーケティング施策推進事業	デジタルマーケティング施策の推進に要する経費	5,211万円
ICT支援員配置経費	ICT支援員の配置に要する経費 ・小中学校4校に1人の割合で配置	3,478万円
デジタル変革推進事業	デジタル変革の推進に要する経費 ・統合型及び公開型地理情報システム ・施設予約システム ・デジタル活用支援員の派遣 など	2,292万円
特定健康診査受診勧奨事業（国保特会）	AIを活用した特定健康診査受診勧奨	576万円

10 島田市緑茶化計画関連予算

○ブランドメッセージ・ロゴを用いた施策の展開により、「地球上でもっとも緑茶を愛する街 島田」の個性と魅力を効果的に国内外に発信する。

関連予算の総額 5,192 万円 ※主な内容のみ記載

施策及び事業名	概要	予算額
おいなび運営経費 (島田市観光協会補助金)	ツーリストインフォメーションおいなびの運営支援	2,000 万円
シティプロモーション推進事業	緑茶化計画市民協働イベント事業 緑茶化計画協働促進事業 シティプロモーション行動計画策定	796 万円
茶販売促進事業 (デジタルマーケティング)	Web 広告配信・分析業務 など	572 万円
茶海外輸出支援事業	有機 J A S 取組茶園奨励金 残留農薬検査経費補助金 など	289 万円
海外見本市・展示会出展事業 (島田市茶業振興協会補助金)	茶振協会員が海外見本市の展示会に出展した場合などの助成	200 万円
行政番組放送事業	行政情報番組「緑茶化のススメ」広告料	110 万円

11 健全な財政基盤づくり

施策								
<p>○市債残高の見込み（会計全体）</p> <p>新市立島田市民病院建設事業（病院事業会計）の財源確保のための借入れ</p> <p>◎残高見込み R2 年度末 660 億 883 万円 R3 年度末 675 億 9,560 万円 ←前年度比 15 億 8,677 万円（2.4%）</p>								
<p>○市債残高の状況（一般会計）</p> <p>令和4年度の市役所新庁舎建設事業の本格化、島田第一小学校改築事業の工事着手などを見据え、計画的に市債発行を抑制</p> <p>◎残高見込み R2 年度末 434 億 5,198 万円 R3 年度末 439 億 2,810 万円 ←前年度比 4 億 7,612 万円（1.1%）</p> <p>◎発行見込み R2 年度 83 億 9,410 万円 R3 年度 45 億 6,570 万円 ←前年度比 △38 億 2,840 万円（△45.6%）</p>								
<p>○基金残高の見込み（一般会計）</p> <p>特定目的基金を計画的に活用 中期財政計画に掲げる基金残高目標は達成</p> <p>◎基金年度末残高見込み 97 億 2,014 万円</p> <p>◎基金別主な残高見込み</p> <table border="0"> <tr> <td>財政調整基金</td> <td>29 億 5,524 万円</td> </tr> <tr> <td>地域振興基金</td> <td>20 億 4,763 万円</td> </tr> <tr> <td>公共施設整備基金</td> <td>10 億 719 万円</td> </tr> <tr> <td>学校施設整備基金</td> <td>5 億 4,353 万円</td> </tr> </table>	財政調整基金	29 億 5,524 万円	地域振興基金	20 億 4,763 万円	公共施設整備基金	10 億 719 万円	学校施設整備基金	5 億 4,353 万円
財政調整基金	29 億 5,524 万円							
地域振興基金	20 億 4,763 万円							
公共施設整備基金	10 億 719 万円							
学校施設整備基金	5 億 4,353 万円							

12 計数資料

当初予算総括表

(単位：千円)

会計	令和3年度	令和2年度	増減	伸率(%)
I 一般会計	39,793,000	45,887,000	△ 6,094,000	△ 13.3
II 特別会計	20,651,727	20,410,557	241,170	1.2
1 国民健康保険事業	9,301,011	9,491,958	△ 190,947	△ 2.0
2 土地取得事業	759,668	759,667	1	0.0
3 休日急患診療事業	66,634	25,816	40,818	158.1
4 介護保険事業	9,148,785	8,787,698	361,087	4.1
5 介護サービス事業	85,584	70,362	15,222	21.6
6 後期高齢者医療事業	1,290,045	1,275,056	14,989	1.2
III 企業会計	24,881,748	31,827,982	△ 6,946,234	△ 21.8
1 水道事業	2,187,334	2,536,141	△ 348,807	△ 13.8
・ 収益の収入	1,240,084	1,381,666	△ 141,582	△ 10.2
・ 収益の支出	1,285,385	1,399,305	△ 113,920	△ 8.1
・ 資本の収入	481,364	699,202	△ 217,838	△ 31.2
・ 資本の支出	901,949	1,136,836	△ 234,887	△ 20.7
2 病院事業	21,193,034	27,886,181	△ 6,693,147	△ 24.0
・ 収益の収入	12,963,013	13,089,450	△ 126,437	△ 1.0
・ 収益の支出	18,330,926	14,387,583	3,943,343	27.4
・ 資本の収入	2,368,120	12,913,612	△ 10,545,492	△ 81.7
・ 資本の支出	2,862,108	13,498,598	△ 10,636,490	△ 78.8
3 公共下水道事業	1,501,380	1,405,660	95,720	6.8
・ 収益の収入	706,559	709,488	△ 2,929	△ 0.4
・ 収益の支出	691,746	703,394	△ 11,648	△ 1.7
・ 資本の収入	573,778	484,245	89,533	18.5
・ 資本の支出	809,634	702,266	107,368	15.3
合計	85,326,475	98,125,539	△ 12,799,064	△ 13.0

一般会計当初予算内訳 (歳入)

(単位：千円)

	令和3年度		令和2年度		増減額	増減額
	予算額 (A)	構成比 (%)	予算額 (B)	構成比 (%)	A-B (C)	(C/B) (%)
1 市税	13,688,501	34.4	14,387,126	31.4	△ 698,625	△ 4.9
2 地方譲与税	395,200	1.0	406,800	0.9	△ 11,600	△ 2.9
3 利子割交付金	6,000	0.0	22,000	0.0	△ 16,000	△ 72.7
4 配当割交付金	48,000	0.1	48,000	0.1	0	0.0
5 株式等譲渡所得割交付金	38,000	0.1	26,000	0.0	12,000	46.2
6 法人事業税交付金	55,000	0.1	82,000	0.2	△ 27,000	△ 32.9
7 地方消費税交付金	2,166,000	5.4	2,283,000	5.0	△ 117,000	△ 5.1
8 ゴルフ場利用税交付金	17,000	0.0	18,000	0.0	△ 1,000	△ 5.6
9 環境性能割交付金	34,000	0.1	30,000	0.1	4,000	13.3
10 地方特例交付金	349,300	0.9	126,200	0.3	223,100	176.8
11 地方交付税	5,400,000	13.6	5,500,000	12.0	△ 100,000	△ 1.8
12 交通安全対策特別交付金	16,000	0.0	16,000	0.0	0	0.0
13 分担金及び負担金	129,103	0.3	127,827	0.3	1,276	1.0
14 使用料及び手数料	415,286	1.1	427,105	0.9	△ 11,819	△ 2.8
15 国庫支出金	5,513,946	13.9	6,099,137	13.3	△ 585,191	△ 9.6
16 県支出金	3,322,985	8.4	3,173,629	6.9	149,356	4.7
17 財産収入	156,914	0.4	168,275	0.4	△ 11,361	△ 6.8
18 寄附金	201,959	0.5	180,351	0.4	21,608	12.0
19 繰入金	1,791,018	4.5	3,493,164	7.6	△ 1,702,146	△ 48.7
20 繰越金	450,000	1.1	450,000	1.0	0	0.0
21 諸収入	1,033,088	2.6	1,025,385	2.2	7,703	0.8
22 市債	4,565,700	11.5	7,797,000	17.0	△ 3,231,300	△ 41.4
自動車取得税交付金	0	0.0	1	0.0	△ 1	皆減
合計	39,793,000	100.0	45,887,000	100.0	△ 6,094,000	△ 13.3
自主財源	17,865,869	44.9	20,259,233	44.2	△ 2,393,364	△ 11.8
依存財源	21,927,131	55.1	25,627,767	55.8	△ 3,700,636	△ 14.4

一般会計当初予算内訳 (歳出)

(単位：千円)

		令和3年度		令和2年度		増減額	増減率
		予算額 (A)	構成比 (%)	予算額 (B)	構成比 (%)	A-B (C)	(C/B) (%)
1	議会費	222,299	0.6	226,279	0.5	△ 3,980	△ 1.8
2	総務費	4,389,999	11.0	5,025,031	11.0	△ 635,032	△ 12.6
3	民生費	13,745,616	34.5	13,578,785	29.6	166,831	1.2
4	衛生費	4,854,664	12.2	8,573,665	18.7	△ 3,719,001	△ 43.4
5	労働費	35,270	0.1	32,420	0.1	2,850	8.8
6	農林業費	939,197	2.4	977,167	2.1	△ 37,970	△ 3.9
7	商工費	942,003	2.4	606,949	1.3	335,054	55.2
8	土木費	4,246,986	10.7	4,917,862	10.7	△ 670,876	△ 13.6
9	消防費	1,439,436	3.6	1,548,122	3.4	△ 108,686	△ 7.0
10	教育費	4,507,221	11.3	5,894,390	12.8	△ 1,387,169	△ 23.5
11	災害復旧費	40,000	0.1	40,000	0.1	0	0.0
12	公債費	4,350,309	10.9	4,426,330	9.6	△ 76,021	△ 1.7
13	予備費	80,000	0.2	40,000	0.1	40,000	100.0
	合計	39,793,000	100.0	45,887,000	100.0	△ 6,094,000	△ 13.3

一般会計当初予算 性質別構成比 (歳出)

(単位：千円)

		令和3年度		令和2年度		増減額	増減率
		予算額 (A)	構成比 (%)	予算額 (B)	構成比 (%)	A-B (C)	(C/B) (%)
消費的 経費	人件費	6,250,149	15.7	6,304,411	13.7	△ 54,262	△ 0.9
	物件費	8,001,663	20.1	7,955,422	17.3	46,241	0.6
	維持補修費	137,857	0.4	147,665	0.3	△ 9,808	△ 6.6
	扶助費	8,445,638	21.2	8,314,405	18.1	131,233	1.6
	補助費等	4,274,465	10.7	3,876,489	8.5	397,976	10.3
	小計	27,109,772	68.1	26,598,392	57.9	511,380	1.9
投資的 経費	普通建設事業費	4,486,569	11.3	7,932,643	17.3	△ 3,446,074	△ 43.4
	災害復旧事業費	40,000	0.1	40,000	0.1	0	0.0
	小計	4,526,569	11.4	7,972,643	17.4	△ 3,446,074	△ 43.2
その他 の経費	公債費	4,350,309	10.9	4,426,330	9.6	△ 76,021	△ 1.7
	積立金	219,693	0.6	671,646	1.5	△ 451,953	△ 67.3
	投資及び出資金	1,098,642	2.8	3,890,506	8.5	△ 2,791,864	△ 71.8
	繰出金	2,408,015	6.0	2,287,483	5.0	120,532	5.3
	小計	8,076,659	20.3	11,275,965	24.6	△ 3,199,306	△ 28.4
予備費		80,000	0.2	40,000	0.1	40,000	100.0
合計		39,793,000	100.0	45,887,000	100.0	△ 6,094,000	△ 13.3

特 定 目 的 基 金 の 状 況

(単位：千円)

区 分	令和2年度 末残高 見込額	令和3年度当初予算計上額				令和3年度 末残高 見込額
		新規積立	利子積立	取崩	増減計	
財 政 調 整 基 金	4,152,445	0	2,230	1,199,434	△ 1,197,204	2,955,241
減 債 基 金	1,304,743	0	7,152	0	7,152	1,311,895
公 共 施 設 整 備 基 金	1,221,734	0	457	215,000	△ 214,543	1,007,191
職 員 退 職 手 当 基 金	1,266,242	26,539	401	0	26,940	1,293,182
ふ る さ と 創 生 基 金	7,003	0	3	0	3	7,006
社 会 福 祉 振 興 基 金	4,137	1	6	0	7	4,144
水 と 緑 の ふ る さ と 基 金	3,360	0	0	3,360	△ 3,360	0
学 校 施 設 整 備 基 金	708,342	0	191	165,000	△ 164,809	543,533
新 病 院 建 設 基 金	75,135	0	68	75,148	△ 75,080	55
交 通 安 全 対 策 基 金	35,370	4,789	11	0	4,800	40,170
青 少 年 教 育 基 金	1,634	0	1	0	1	1,635
林 業 地 域 振 興 基 金	48,400	0	21	7,000	△ 6,979	41,421
温 泉 施 設 基 金	39,730	0	12	4,230	△ 4,218	35,512
ふ る さ と 応 援 基 金	119,355	100,791	36	71,582	29,245	148,600
交 通 遺 児 育 英 基 金	18,230	0	6	732	△ 726	17,504
地 域 振 興 基 金	2,032,722	0	14,909	0	14,909	2,047,631
過 疎 地 域 自 立 促 進 基 金	174,103	42,000	53	22,990	19,063	193,166
木 で つ く る 未 来 基 金	52,242	20,000	16	0	20,016	72,258
合 計	11,264,927	194,120	25,573	1,764,476	△ 1,544,783	9,720,144

当初予算市債年度末残高見込

(単位：千円)

区分	令和2年度末 現在高見込額 A	令和3年度中 起債見込額 B	令和3年度中 償還見込額 C	令和3年度末 現在高見込額 (A+B-C) D	令和3年度末 残高 (上段) 増減額 (D-A) (下段) 増減率 (D/A-1) × 100
一般会計	43,451,984	4,565,700	4,089,584	43,928,100	476,116 1.1%
水道事業	3,268,086	300,000	213,111	3,354,975	86,889 2.7%
病院事業	15,791,104	1,555,300	408,746	16,937,658	1,146,554 7.3%
公共下水道事業	3,497,658	276,000	398,788	3,374,870	△122,788 △3.5%
合計	66,008,832	6,697,000	5,110,229	67,595,603	1,586,771 2.4%

島田市緑茶化計画

「令和3年度 島田市当初予算の概要」

発行・編集 : 島田市行政経営部財政課
住 所 : 〒427-8501
静岡県島田市中央町1-1
TEL 0547-36-7123 (財政課)
FAX 0547-37-8200
発行年月 : 令和3年2月