

### 3. 参 考 · 图 面



### 3. 参考・図面目次

#### 議案第13号 令和3年度島田市一般会計予算

|                                      |     |
|--------------------------------------|-----|
| 駿遠学園管理組合負担金調書                        | 252 |
| 旧金谷庁舎跡地利活用事業                         | 253 |
| 市役所新庁舎整備事業                           | 253 |
| 農道整備事業（蓬莱農道）                         | 254 |
| 地籍調査事業（島田地区）                         | 254 |
| 地籍調査事業（川根地区）                         | 255 |
| 林道開設事業（福用線）                          | 255 |
| 林道改良事業（清笹高根線）                        | 256 |
| 林道舗装事業（葛籠線）                          | 256 |
| 林道舗装事業（鍋島犬間線）                        | 257 |
| 林道橋りょう長寿命化事業（湯島線）                    | 257 |
| 治山事業（伊太地内）                           | 258 |
| 蓬莱橋周辺整備事業                            | 258 |
| 色尾大柳線改良事業、谷口中河線改良事業                  | 259 |
| 本通り御仮屋線改良事業                          | 259 |
| 蓬莱橋線改良事業                             | 260 |
| 細島南部1号・6号線改良事業                       | 260 |
| 新病院入口交差点改良事業                         | 261 |
| 大井川左岸旧堤線改良事業                         | 261 |
| 道悦旭町線改良事業                            | 262 |
| 島竹下線改良事業                             | 262 |
| 本通り向谷線舗装事業                           | 263 |
| 菊川神谷城線改良事業                           | 263 |
| 生活道路改良事業（空港隣接地域賑わい空間創生事業）（吹木線（13工区）） | 264 |
| 橋りょう長寿命化修繕・耐震事業（あけぼの橋）               | 264 |
| 河川改修事業（向島地内水路）                       | 265 |
| 河川改修事業（大沢水路）                         | 265 |
| 急傾斜地崩壊対策事業（野田旗指地区）                   | 266 |
| 急傾斜地崩壊対策事業（身成川口地区）                   | 266 |
| 河川改修事業（空港隣接地域賑わい空間創生事業）（犬ヶ沢）         | 267 |
| 六合駅駅前広場整備事業                          | 267 |
| 向島町公園整備事業                            | 268 |
| ふじのくにフロンティア推進区域整備事業                  | 268 |
| 島田第四小学校改築事業                          | 269 |
| 諏訪原城跡整備事業                            | 269 |

（付記）

図面は、既製の都市計画図等を使用しているため、現況と一部異なる場合があります。



**歳入**

(単位：千円)

| 県支出金    | 寄附金 | 繰越金    | 諸収入   | 計 ①     |
|---------|-----|--------|-------|---------|
| 129,469 | 1   | 16,000 | 6,159 | 151,629 |

**歳出**

(単位：千円)

| 議会費 | 総務費 | 施設費     | 予備費   | 計 ②     |
|-----|-----|---------|-------|---------|
| 372 | 432 | 264,599 | 1,000 | 266,403 |

**差引**

(単位：千円)

|                |
|----------------|
| 分担金及び負担金 (②-①) |
| 114,774        |

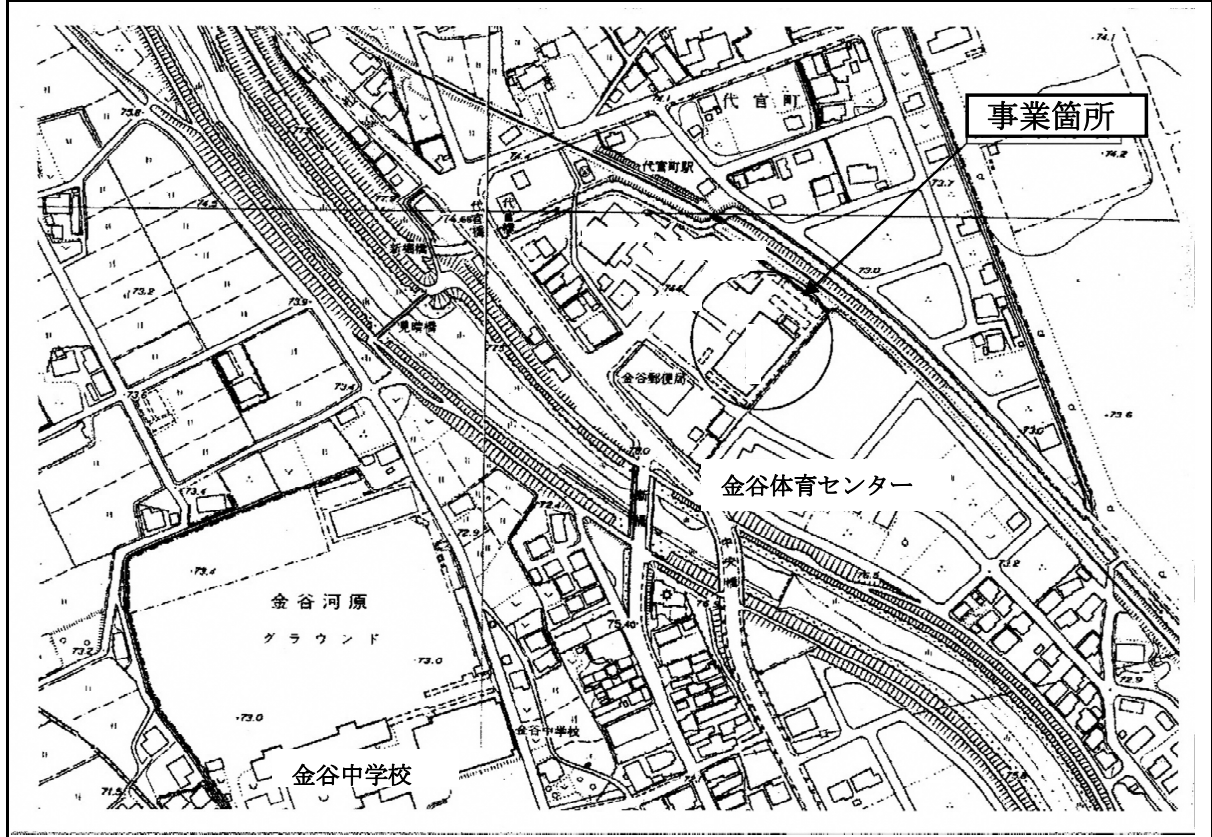
**市町分担金の内訳**

**運営費分担金**

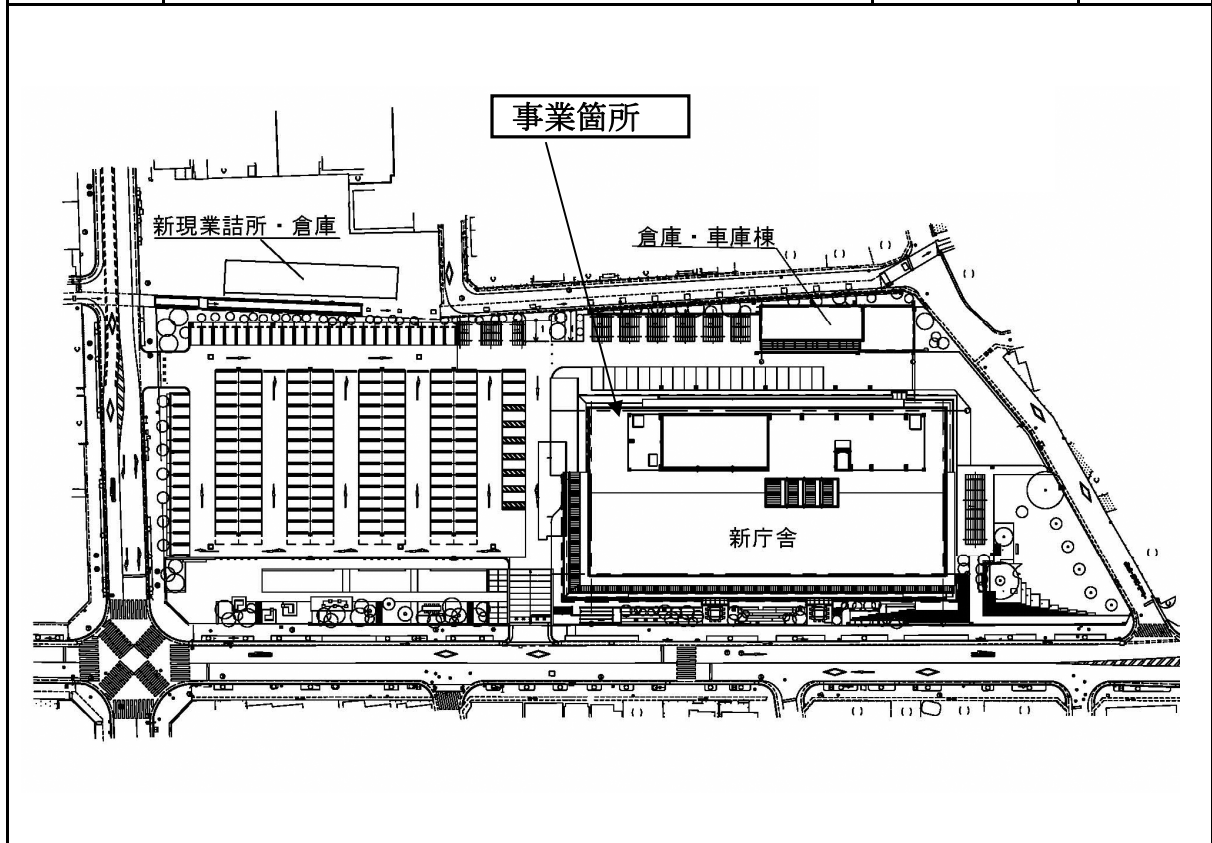
(単位：千円)

| 区 分     | 均等割 (30%) | 人口割 (70%) | 小計      |
|---------|-----------|-----------|---------|
| 島 田 市   | 5,738     | 17,025    | 22,763  |
| 藤 枝 市   | 5,738     | 25,076    | 30,814  |
| 焼 津 市   | 5,738     | 24,160    | 29,898  |
| 牧 之 原 市 | 5,738     | 7,810     | 13,548  |
| 吉 田 町   | 5,738     | 5,134     | 10,872  |
| 川 根 本 町 | 5,738     | 1,141     | 6,879   |
| 合 計     | 34,428    | 80,346    | 114,774 |

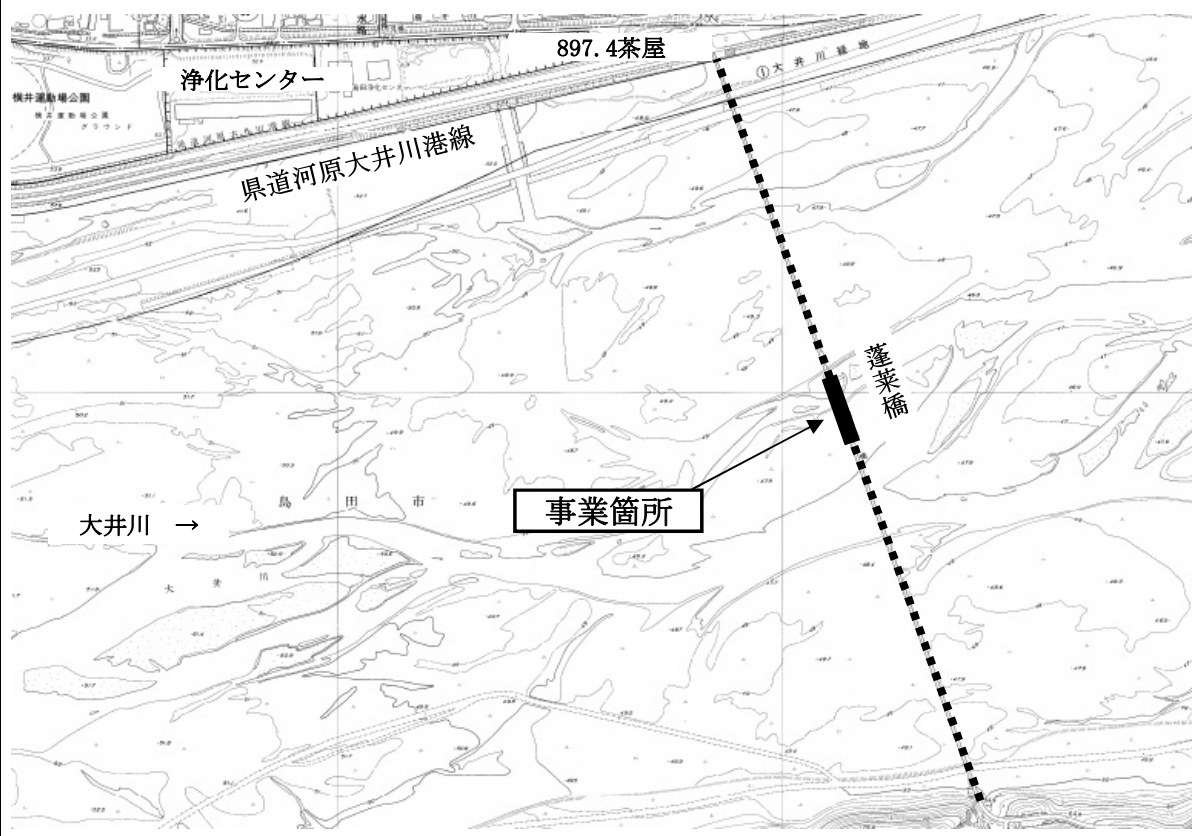
|     |              |            |    |
|-----|--------------|------------|----|
| 事業名 | 旧金谷庁舎跡地利活用事業 | 事業別概要書のページ | 62 |
|-----|--------------|------------|----|



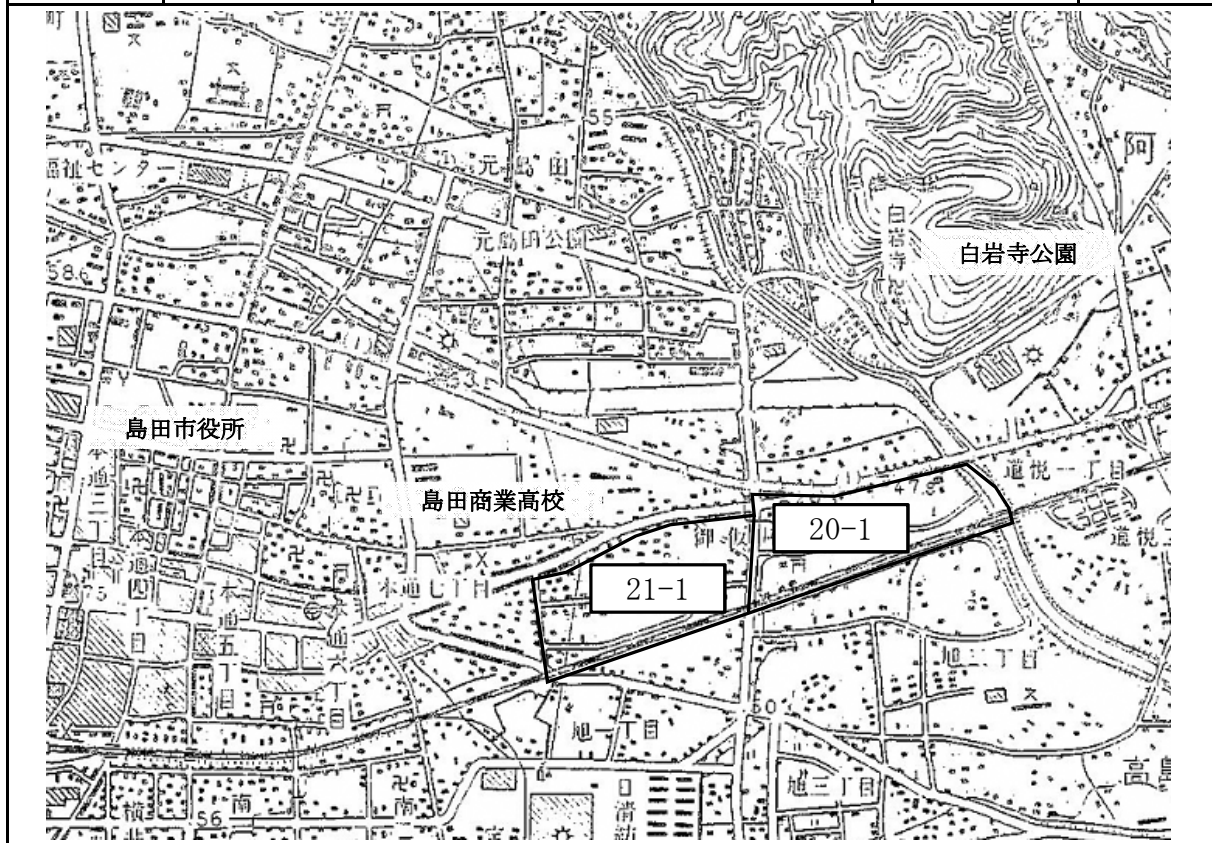
|     |            |            |    |
|-----|------------|------------|----|
| 事業名 | 市役所新庁舎整備事業 | 事業別概要書のページ | 64 |
|-----|------------|------------|----|



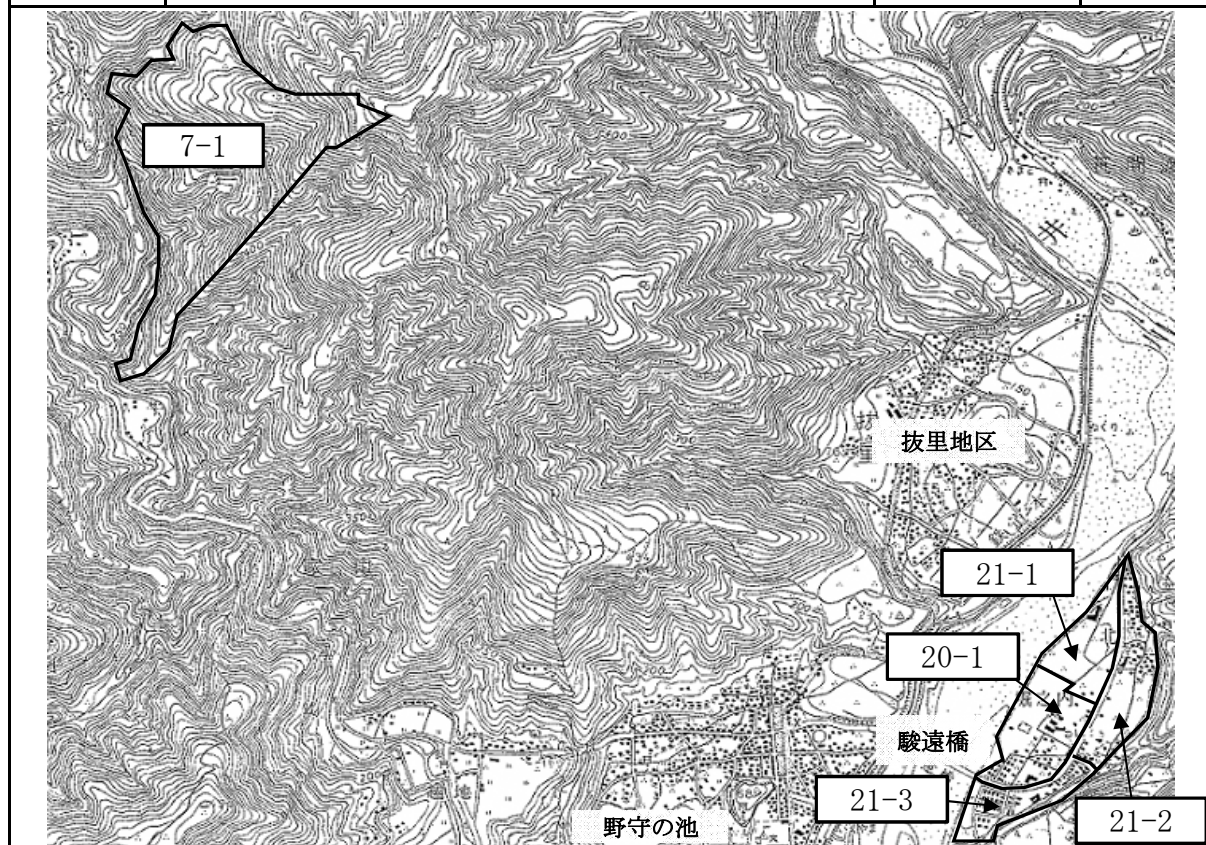
|     |              |            |     |
|-----|--------------|------------|-----|
| 事業名 | 農道整備事業（蓬莱農道） | 事業別概要書のページ | 138 |
|-----|--------------|------------|-----|



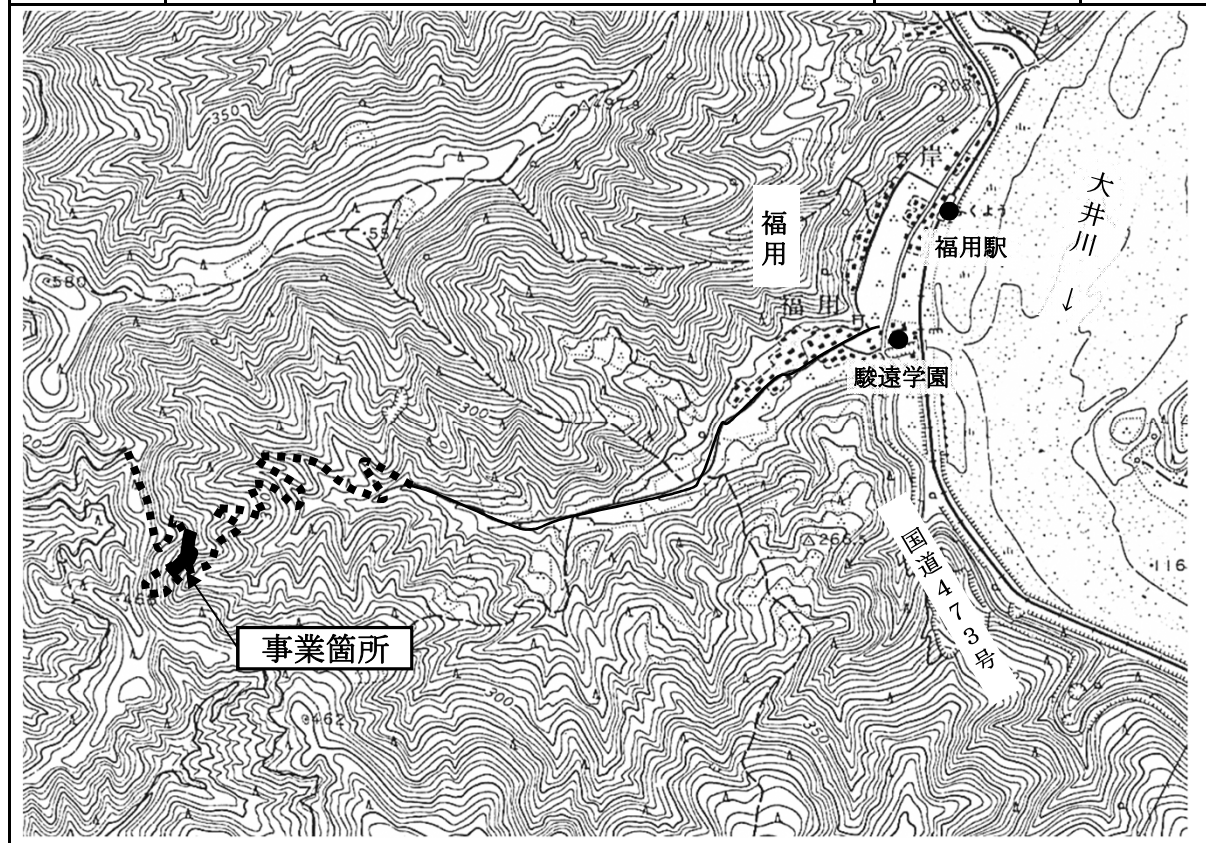
|     |              |            |     |
|-----|--------------|------------|-----|
| 事業名 | 地籍調査事業（島田地区） | 事業別概要書のページ | 140 |
|-----|--------------|------------|-----|



|     |              |            |     |
|-----|--------------|------------|-----|
| 事業名 | 地籍調査事業（川根地区） | 事業別概要書のページ | 140 |
|-----|--------------|------------|-----|



|     |             |            |     |
|-----|-------------|------------|-----|
| 事業名 | 林道開設事業（福用線） | 事業別概要書のページ | 142 |
|-----|-------------|------------|-----|

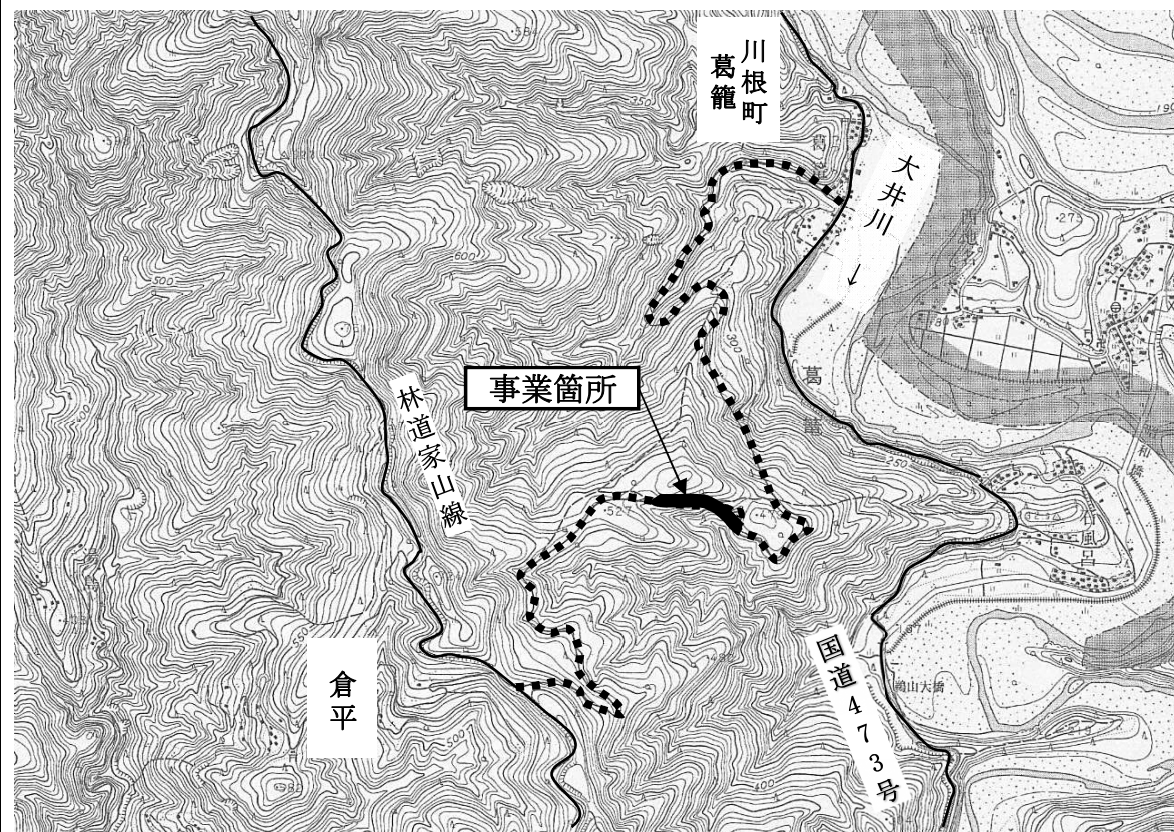




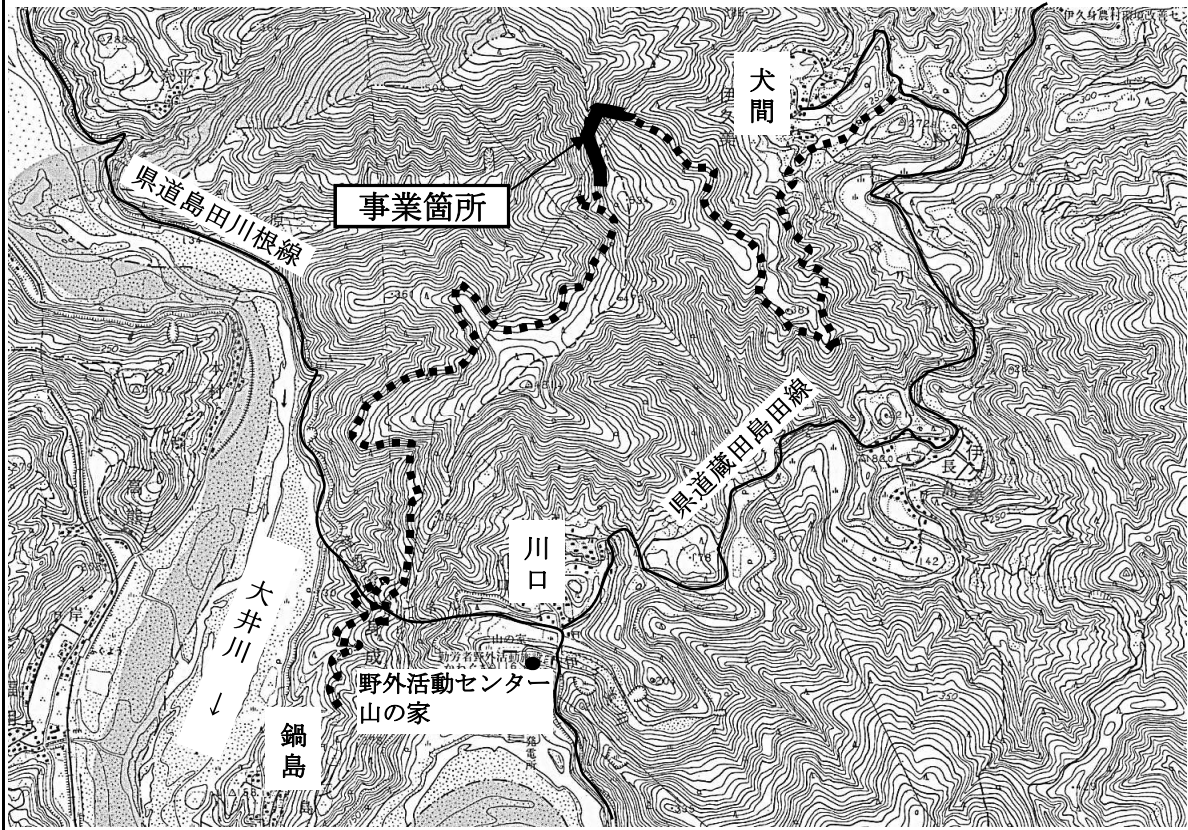
|     |               |            |     |
|-----|---------------|------------|-----|
| 事業名 | 林道改良事業（清笹高根線） | 事業別概要書のページ | 142 |
|-----|---------------|------------|-----|



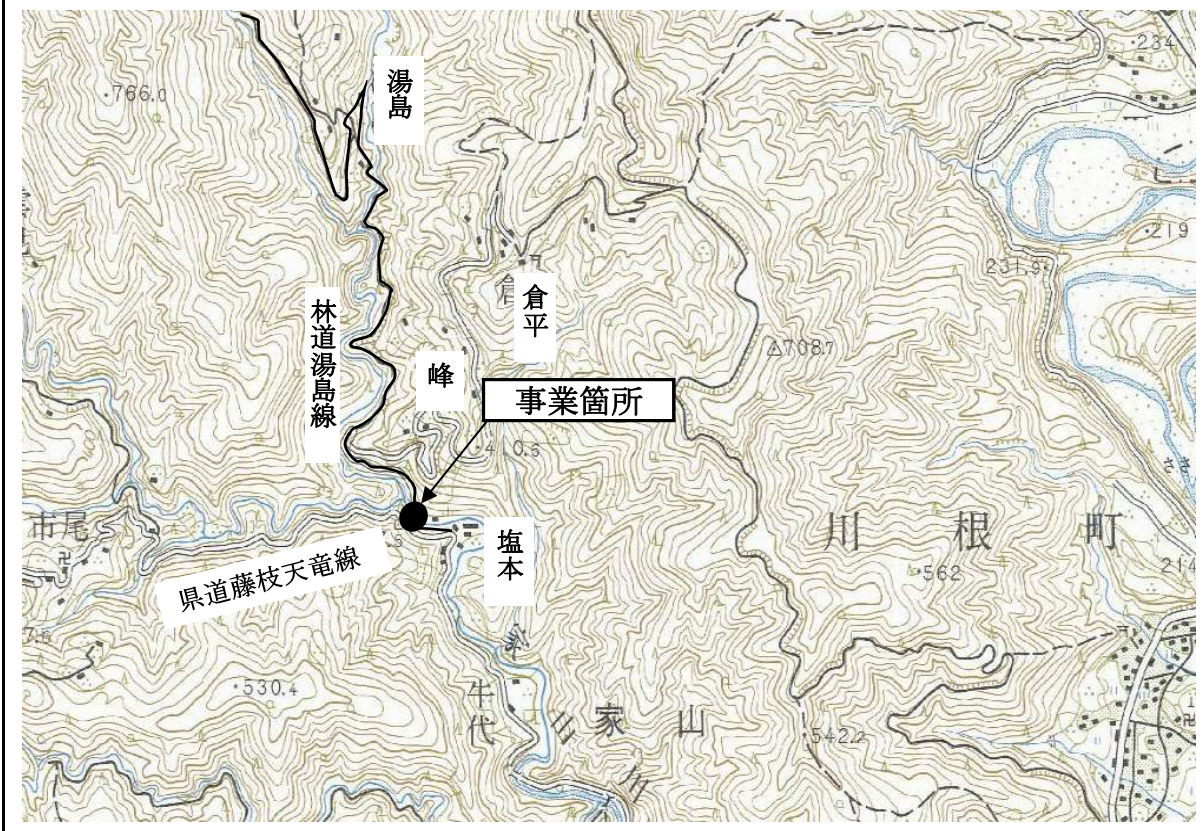
|     |             |            |     |
|-----|-------------|------------|-----|
| 事業名 | 林道舗装事業（葛籠線） | 事業別概要書のページ | 144 |
|-----|-------------|------------|-----|



|     |               |            |     |
|-----|---------------|------------|-----|
| 事業名 | 林道舗装事業（鍋島犬間線） | 事業別概要書のページ | 144 |
|-----|---------------|------------|-----|



|     |                   |            |     |
|-----|-------------------|------------|-----|
| 事業名 | 林道橋りょう長寿命化事業（湯島線） | 事業別概要書のページ | 144 |
|-----|-------------------|------------|-----|



|     |            |            |     |
|-----|------------|------------|-----|
| 事業名 | 治山事業（伊太地内） | 事業別概要書のページ | 144 |
|-----|------------|------------|-----|



|     |           |            |     |
|-----|-----------|------------|-----|
| 事業名 | 蓬萊橋周辺整備事業 | 事業別概要書のページ | 152 |
|-----|-----------|------------|-----|

