

# 11. 行政・財政

## 1. 選挙執行状況

(衆議院議員選挙・参議院議員選挙)

単位: 人, %

執行年月日	区分	定数	候補者数	投票当日の有権者数			投票者数			投票率			有効投票数	無効投票数
				総数	男	女	総数	男	女	総数	男	女		
<b>&lt;衆議院議員選挙(小選挙区)&gt;</b>														
15. 11. 9	旧島田市	1	3	60,618	29,423	31,195	40,513	10,703	20,810	66.83	66.96	66.71	39,113	1,400
	旧金谷町	1	3	16,933	8,227	8,706	11,994	5,740	6,254	70.83	69.77	71.84	11,712	281
	旧川根町	1	5	5,342	2,625	2,717	4,203	2,067	2,136	78.68	78.74	78.62	4,130	73
17. 9. 11	島田市	1	2	78,308	38,002	40,306	56,490	27,247	29,243	72.14	71.70	72.55	55,248	1,238
	旧川根町	1	2	5,257	2,572	2,685	4,305	2,100	2,205	81.89	81.65	82.12	4,247	58
21. 8. 30	島田市	1	3	83,598	40,644	42,954	61,776	30,152	31,624	73.90	74.18	73.62	60,619	1,156
24. 12. 16	島田市	1	4	82,805	40,227	42,578	55,519	27,227	28,292	67.05	67.68	66.45	54,350	1,169
26. 12. 14	島田市	1	3	82,303	40,039	42,264	48,618	24,135	24,483	59.07	60.28	57.93	47,327	1,291
29. 10. 22	島田市	1	3	83,038	40,486	42,552	49,991	24,521	25,470	60.20	60.57	59.86	49,003	985
<b>&lt;参議院議員選挙(選挙区)&gt;</b>														
平成16. 7. 11	旧島田市	2	5	60,857	29,504	31,353	38,050	18,541	19,509	62.52	62.84	62.22	36,806	1,242
	旧金谷町	2	5	16,934	8,258	8,676	11,144	5,365	5,779	65.81	64.97	66.61	10,760	384
	旧川根町	1	5	5,312	2,608	2,704	3,923	1,920	2,003	73.85	73.62	74.08	3,808	114
19. 7. 29	島田市	2	5	78,569	38,142	40,427	52,331	25,410	26,921	66.61	66.62	66.59	51,122	1,209
	旧川根町	1	2	5,165	2,533	2,632	4,019	1,974	2,045	77.81	77.93	77.70	3,954	65
21. 10. 25 (補欠選挙)	島田市	1	4	83,616	40,649	42,967	33,397	16,976	16,421	39.94	41.76	38.21	32,912	482
22. 7. 11	島田市	2	6	83,356	40,523	42,833	52,040	25,434	26,606	62.42	62.75	62.10	50,757	1,283
25. 7. 21	島田市	2	6	82,793	40,198	42,595	47,044	23,309	23,735	56.82	57.99	55.72	46,171	873
28. 7. 10	島田市	2	5	83,529	40,747	42,782	50,648	24,896	25,752	60.60	61.07	60.15	49,487	1,160

資料: 選挙管理委員会

## (県知事・県議会議員選挙)

単位:人, %

執行年月日	区分	定数	候補者数	投票当日の有権者数			投票者数			投票率			有効投票数	無効投票数
				総数	男	女	総数	男	女	総数	男	女		
<b>&lt;静岡県知事選挙&gt;</b>														
平成9. 7. 6	旧島田市	1	3	57,871	28,010	29,861	26,022	12,691	13,331	44.97	45.31	44.64	25,678	343
	旧金谷町	1	3	16,853	8,105	8,748	9,512	4,465	5,047	56.44	55.09	57.69	9,422	90
	旧川根町	1	3	5,495	2,679	2,816	4,005	1,897	2,108	72.88	70.81	74.86	3,972	33
13. 7. 29	旧島田市	1	5	59,611	28,947	30,664	39,903	19,276	20,627	66.94	66.59	67.27	39,114	786
	旧金谷町	1	5	16,895	8,178	8,717	12,092	5,745	6,347	71.57	70.25	72.81	11,937	155
	旧川根町	1	5	5,381	2,636	2,745	4,295	2,093	2,202	79.82	79.40	80.22	4,249	46
17. 7. 24	島田市	1	2	77,655	37,645	40,010	41,085	19,658	21,427	52.91	52.22	53.55	40,711	374
	旧川根町	1	2	5,240	2,562	2,678	3,775	1,800	1,975	72.04	70.26	73.75	3,746	29
21. 7. 5	島田市	1	4	82,786	40,196	42,590	55,335	26,833	28,502	66.84	66.75	66.92	54,960	375
25. 6. 16	島田市	1	3	81,978	39,763	42,215	47,944	23,053	24,891	58.48	57.98	58.96	47,686	258
29. 6. 25	島田市	1	2	82,381	40,150	42,231	41,202	19,965	21,237	50.01	49.73	50.29	40,554	648
<b>&lt;静岡県議会議員選挙&gt;</b>														
平成11. 4. 11	旧島田市	1	1	-	-	-	-	-	-	-	-	-	-	-
	旧金谷町	3	4	16,820	8,123	8,697	11,587	5,451	6,136	68.89	67.11	70.55	11,372	215
	旧川根町	3	4	5,428	2,651	2,777	4,336	2,071	2,265	79.88	78.12	81.56	4,277	59
15. 4. 13	旧島田市	1	1	-	-	-	-	-	-	-	-	-	-	-
	旧金谷町	3	5	16,744	8,128	8,616	11,216	5,310	5,906	66.99	65.33	68.55	11,092	124
	旧川根町	3	5	5,326	2,619	2,707	4,182	2,016	2,166	78.52	76.98	80.01	4,144	38
19. 4. 8	島田市	2	2	-	-	-	-	-	-	-	-	-	-	-
	旧川根町	2	2	-	-	-	-	-	-	-	-	-	-	-
23. 4. 10	島田市	2	3	82,469	40,031	42,438	43,147	21,020	22,127	52.32	52.51	52.14	42,428	719
27. 4. 12	島田市	2	3	81,303	39,487	41,816	43,562	21,233	22,329	53.58	53.77	53.40	42,938	624

※定数と候補者数が同数の場合は無投票のため、該当数字なし

資料:選挙管理委員会

## (市長・市議会議員選挙)

単位:人, %

執行年月日	区分	定数	候補者数	投票当日の有権者数			投票者数			投票率			有効投票数	無効投票数
				総数	男	女	総数	男	女	総数	男	女		
<b>&lt;島田市長選挙&gt;</b>														
平成17. 5. 29	島田市	1	2	77,374	37,514	39,860	57,563	27,145	30,418	74.40	72.36	76.31	56,086	1,477
21. 5. 24	島田市	1	3	82,720	40,174	42,546	60,090	28,590	31,500	72.64	71.16	74.03	59,223	865
25. 5. 19	島田市	1	2	81,864	39,718	42,146	57,958	27,580	30,378	70.80	69.44	72.08	56,935	1,023
29. 5. 21	島田市	1	3	82,387	40,150	42,237	52,788	25,223	27,565	64.07	62.82	65.26	51,636	1,150
<b>&lt;島田市議会議員選挙&gt;</b>														
平成17. 5. 29	島田市	27	31	77,374	37,514	39,860	57,562	27,147	30,415	74.39	72.36	76.30	56,730	832
20. 4. 27	川根地区	(増員) 2	4	5,041	2,460	2,581	4,352	2,111	2,241	86.33	85.81	86.83	4,335	17
21. 5. 24	島田市	23	26	82,720	40,174	42,546	60,088	28,593	31,495	72.64	71.17	74.02	59,038	1,046
25. 5. 19	島田市	20	25	81,864	39,718	42,146	57,951	27,577	30,374	70.79	69.43	72.07	56,877	1,074
29. 5. 21	島田市	20	22	82,387	40,150	42,237	52,789	25,225	27,564	64.07	62.83	65.26	51,437	1,351
<b>&lt;旧島田市長選挙&gt;</b>														
平成9. 4. 20	旧島田市	1	3	57,787	27,945	29,842	26,713	12,789	13,924	46.23	45.76	46.66	26,008	705
13. 4. 22	旧島田市	1	2	59,359	28,796	30,563	39,800	18,839	20,961	67.05	65.42	68.58	39,247	550
<b>&lt;旧島田市議会議員選挙&gt;</b>														
平成11. 4. 25	旧島田市	24	26	58,637	28,424	30,213	44,166	20,762	23,404	75.32	73.04	77.46	43,629	536
15. 4. 27	旧島田市	24	24	-	-	-	-	-	-	-	-	-	-	-
<b>&lt;旧金谷町長選挙&gt;</b>														
平成12. 4. 2	旧金谷町	1	1	-	-	-	-	-	-	-	-	-	-	-
16. 3. 7	旧金谷町	1	1	16,818	8,187	8,631	11,630	5,469	6,161	69.15	66.80	71.38	11,507	123
<b>&lt;旧金谷町議会議員選挙&gt;</b>														
平成 9. 10. 2	旧金谷町	15	16	16,891	8,130	8,761	13,227	6,170	7,057	78.31	75.89	80.55	13,067	160
13. 10. 7	旧金谷町	15	15	-	-	-	-	-	-	-	-	-	-	-
<b>&lt;旧川根町長選挙&gt;</b>														
平成16. 11. 21	旧川根町	(解職投票)	-	5,255	-	-	4,318	-	-	82.17	-	-	4,278	40
16. 12. 26	旧川根町	1	1	-	-	-	-	-	-	-	-	-	-	-
<b>&lt;旧川根町議会議員選挙&gt;</b>														
平成15. 4. 27	旧川根町	12	13	5,321	2,614	2,707	4,769	2,319	2,450	89.63	88.71	90.51	4,748	21
16. 11. 21	旧川根町	10	10	-	-	-	-	-	-	-	-	-	-	-

※定数と候補者数が同数の場合は無投票のため、該当数字なし

資料:選挙管理委員会

## 2. 一般会計歳入決算額

区 分	平成27年度		平成28年度		平成29年度		平成30年度		令和元年度	
	決算額 (千円)	構成比 (%)	決算額 (千円)	構成比 (%)	決算額 (千円)	構成比 (%)	決算額 (千円)	構成比 (%)	決算額 (千円)	構成比 (%)
総 額	37,737,295	100.0	37,205,326	100.0	37,225,015	100.0	37,670,220	100.0	41,041,755	100.0
市 税	14,290,818	37.9	14,575,773	39.2	14,610,871	39.3	14,672,780	38.9	14,814,454	36.1
地 方 譲 与 税	347,565	0.9	346,086	0.9	344,863	0.9	351,962	0.9	373,227	0.9
利 子 割 交 付 金	26,393	0.1	15,180	0.0	25,413	0.1	25,623	0.1	12,157	0.0
配 当 割 交 付 金	74,064	0.2	45,297	0.1	63,392	0.2	48,766	0.1	56,480	0.1
株 式 等 譲 渡 所 得 割 交 付 金	78,541	0.2	34,360	0.1	74,138	0.2	48,578	0.1	38,014	0.1
地 方 消 費 税 交 付 金	1,944,564	5.1	1,734,226	4.7	1,803,773	4.8	1,859,874	4.9	1,726,940	4.2
ゴ ル フ 場 利 用 税 交 付 金	21,708	0.1	21,222	0.1	20,216	0.1	17,989	0.0	17,446	0.0
自 動 車 取 得 税 交 付 金	88,059	0.2	92,587	0.2	125,104	0.3	133,532	0.4	67,954	0.2
環 境 性 能 割 交 付 金	—	—	—	—	—	—	—	—	19,465	0.0
地 方 特 例 交 付 金	70,735	0.2	78,702	0.2	86,984	0.2	99,355	0.3	242,154	0.6
地 方 交 付 税	6,058,027	16.0	5,722,853	15.4	5,516,496	14.8	5,543,048	14.7	5,850,827	14.3
交 通 安 全 対 策 特 別 交 付 金	19,782	0.1	19,273	0.1	19,144	0.1	18,089	0.1	17,613	0.1
分 担 金 及 び 負 担 金	436,337	1.2	442,469	1.2	422,811	1.1	398,964	1.0	294,796	0.7
使 用 料 及 び 手 数 料	580,454	1.5	499,655	1.3	453,179	1.2	444,772	1.2	435,807	1.1
国 庫 支 出 金	4,385,159	11.6	4,698,651	12.6	4,700,730	12.6	4,327,900	11.5	5,429,223	13.2
県 支 出 金	2,554,954	6.8	2,561,452	6.9	2,992,987	8.0	3,236,623	8.6	3,017,052	7.4
財 産 取 入	86,816	0.2	546,916	1.5	181,975	0.5	251,232	0.7	114,138	0.3
寄 附 金	43,317	0.1	144,419	0.4	160,770	0.4	104,289	0.3	133,242	0.3
繰 入 金	243,006	0.6	76,406	0.2	251,654	0.7	756,097	2.0	1,221,045	3.0
繰 越 金	1,266,378	3.4	1,772,899	4.8	1,907,085	5.1	1,383,483	3.7	1,529,990	3.7
諸 収 入	1,757,918	4.7	1,121,000	3.0	1,095,230	3.0	971,564	2.6	1,082,631	2.6
市 債	3,362,700	8.9	2,655,900	7.1	2,368,200	6.4	2,975,700	7.9	4,547,100	11.1

資料: 財政課

## 3. 特別会計歳入歳出決算額

(単位:千円)

区 分	平成27年度		平成28年度		平成29年度		平成30年度		令和元年度	
	歳 入	歳 出	歳 入	歳 出	歳 入	歳 出	歳 入	歳 出	歳 入	歳 出
総 額	22,261,347	21,816,228	21,863,356	21,488,857	23,006,461	21,587,134	22,238,050	21,278,211	22,423,968	21,547,554
国民健康保険事業	11,773,336	11,430,823	11,559,901	11,317,673	12,168,074	10,908,669	10,686,016	10,031,448	9,961,486	9,318,120
簡易水道事業	206,720	200,274	178,605	170,695	240,457	232,255	372,342	364,252	606,095	603,406
土地取得事業	536,963	536,963	620,028	620,028	627,902	627,902	670,407	670,407	739,441	739,441
休日急患診療事業	22,607	13,140	22,597	13,036	27,894	13,390	30,838	13,855	33,235	19,447
公共下水道事業	1,062,279	1,048,534	772,406	756,853	985,542	949,360	1,141,579	1,120,122	1,323,508	1,299,898
介護保険事業	7,571,245	7,508,735	7,565,355	7,478,766	7,763,900	7,677,026	8,061,934	7,814,787	8,452,152	8,269,587
介護サービス事業	58,171	49,546	71,314	60,666	72,521	60,901	78,475	69,435	72,215	64,405
後期高齢者医療事業	1,030,026	1,028,213	1,073,150	1,071,140	1,120,171	1,117,631	1,196,459	1,193,905	1,235,836	1,233,250

資料:財政課

#### 4. 市税決算額

区 分	平成27年度		平成28年度		平成29年度		平成30年度		令和元年度	
	決算額 (千円)	構成比 (%)	決算額 (千円)	構成比 (%)	決算額 (千円)	構成比 (%)	決算額 (千円)	構成比 (%)	決算額 (千円)	構成比 (%)
総 額	14,290,818	100.0	14,575,773	100.0	14,610,871	100.0	14,672,780	100.0	14,814,454	100.0
市 民 税 ( 個 人 分 )	4,978,366	34.8	4,966,708	34.1	4,982,242	34.1	5,071,396	34.6	5,123,662	34.6
市 民 税 ( 法 人 分 )	698,049	4.9	781,330	5.4	792,788	5.4	733,430	5.0	793,525	5.3
固 定 資 産 税	6,599,474	46.2	6,791,770	46.6	6,808,680	46.6	6,868,638	46.8	6,868,596	46.4
軽 自 動 車 税	244,310	1.7	286,105	1.9	296,980	2.0	309,224	2.1	324,217	2.2
市 た ば こ 税	563,683	4.0	538,076	3.7	507,359	3.6	485,191	3.3	492,231	3.3
特 別 土 地 保 有 税	-	-	-	-	-	-	-	-	-	-
都 市 計 画 税	1,129,548	7.9	1,134,896	7.8	1,144,835	7.8	1,129,298	7.7	1,139,486	7.7
入 湯 税	77,388	0.5	76,888	0.5	77,987	0.5	75,603	0.5	72,737	0.5

資料: 財政課

5. 一般会計目的別歳出決算額

区 分	平成27年度		平成28年度		平成29年度		平成30年度		令和元年度	
	決算額 (千円)	構成比 (%)	決算額 (千円)	構成比 (%)	決算額 (千円)	構成比 (%)	決算額 (千円)	構成比 (%)	決算額 (千円)	構成比 (%)
総額	35,964,396	100.0	35,298,241	100.0	35,841,533	100.0	36,140,230	100.0	39,912,083	100
議 会 費	227,981	0.6	209,009	0.6	213,525	0.6	221,028	0.6	203,990	0.5
総 務 費	4,349,963	12.1	4,428,599	12.5	4,434,218	12.4	3,949,273	10.9	4,532,799	11.4
民 生 費	11,119,143	30.9	11,587,631	32.8	12,556,532	35.0	12,382,417	34.3	12,817,415	32.1
衛 生 費	4,166,545	11.6	3,764,433	10.7	3,707,112	10.3	3,965,841	11.0	5,353,747	13.4
労 働 費	38,147	0.1	34,799	0.1	34,668	0.1	32,414	0.1	31,879	0.1
農 林 業 費	1,070,938	3.0	957,508	2.7	973,715	2.7	1,216,354	3.4	1,177,885	2.9
商 工 費	830,917	2.3	691,493	2.0	635,061	1.8	728,060	2.0	740,510	1.9
土 木 費	3,120,845	8.7	3,644,282	10.3	3,359,403	9.4	3,222,309	8.9	3,661,197	9.2
消 防 費	1,804,606	5.0	1,574,016	4.5	1,455,304	4.1	1,503,313	4.2	1,652,514	4.1
教 育 費	4,639,538	12.9	3,716,104	10.5	3,877,788	10.8	4,129,722	11.4	5,002,196	12.5
災 害 復 旧 費	71,025	0.2	20,949	0.1	36,449	0.1	109,875	0.3	115,833	0.3
公 債 費	4,506,301	12.5	4,659,042	13.2	4,552,492	12.7	4,677,826	12.9	4,622,118	11.6
諸 支 出 金	18,447	0.1	10,376	0.0	5,266	0.0	1,798	0.0	-	-

資料:財政課

6. 令和2年度一般会計当初予算額

(単位:千円)

歳 入		歳 出	
区 分	当初予算額	区 分	当初予算額
総 額	45,887,000	総 額	45,887,000
市 税	14,387,126	議 会 費	226,279
地 方 譲 与 税	406,800	総 務 費	5,025,031
利 子 割 交 付 金	22,000	民 生 費	13,578,785
配 当 割 交 付 金	48,000	衛 生 費	8,573,665
株 式 等 譲 渡 所 得 割 交 付 金	26,000	労 働 費	32,420
法 人 事 業 税 交 付 金	82,000	農 林 業 費	977,167
地 方 消 費 税 交 付 金	2,283,000	商 工 費	606,949
ゴ ル フ 場 利 用 税 交 付 金	18,000	土 木 費	4,917,862
自 動 車 取 得 税 交 付 金	1	消 防 費	1,548,122
環 境 性 能 割 交 付 金	30,000	教 育 費	5,894,390
地 方 特 例 交 付 金	126,200	災 害 復 旧 費	40,000
地 方 交 付 税	5,500,000	公 債 費	4,426,330
交 通 安 全 対 策 特 別 交 付 金	16,000	予 備 費	40,000
分 担 金 及 び 負 担 金	127,827		
使 用 料 及 び 手 数 料	427,105		
国 庫 支 出 金	6,099,137		
県 支 出 金	3,173,629		
財 産 収 入	168,275		
寄 附 金	180,351		
繰 入 金	3,493,164		
繰 越 金	450,000		
諸 収 入	1,025,385		
市 債	7,797,000		

資料: 財政課

7. 企業会計別令和元年度決算額および令和2年度予算額

(単位:千円)

区 分	令和元年度(平成31年度)決算		令和2年度予算	
	収 入	支 出	収 入	支 出
水道{	1,205,003	1,000,344	1,381,666	1,399,305
{ 収益的				
{ 資本的	405,462	719,043	699,202	1,136,836
病院{	11,802,651	12,961,955	13,089,450	14,387,583
{ 収益的				
{ 資本的	2,703,347	3,007,678	12,913,612	13,498,598

資料: 財政課



## 8. 市民税納税義務者数

(令和2年7月1日現在)単位:人,千円

区 分	総 数		課 税 標 準 額 の 段 階 別 人 員								
	人 員	総所得金額等	10万円以下	～100万円	～200万円	～300万円	～400万円	～550万円	～700万円	～1,000万円	1,000万円超
給与所得1)	38,021	116,761,300	1,185	11,404	11,954	7,126	3,469	1,860	432	281	310
事業所得1)	1,855	6,708,559	110	635	428	265	172	108	44	42	51
計	39,876	123,469,859	1,295	12,039	12,382	7,391	3,641	1,968	476	323	361

1)給与所得については、給与所得控除後の数値。事業所得については、必要経費控除後の数値。

資料:課税課

※均等割のみの納税は含まれない。

## 9. 課税家屋の概要

(各年1月1日現在)

区 分	棟 数	床面積(m <sup>2</sup> )	決定価格(千円)	単位当たり価格(円)
平成28年	62,186	7,243,321	195,826,279	27,035
29	62,113	7,266,491	200,691,766	27,619
30	62,111	7,303,275	195,588,293	26,781
31	62,091	7,314,633	201,018,008	27,482
令和2年	61,990	7,329,388	205,431,095	28,028

資料:課税課「概要調書(法定免税点以上のもの)」

10. 課税家屋の推移

(木造建物)

(各年1月1日現在)単位:棟, m<sup>2</sup>

区 分	平成 28 年		平成 29 年		平成 30 年		平成 31 年		令和 2 年	
	棟 数	床面積	棟 数	床面積	棟 数	床面積	棟 数	床面積	棟 数	床面積
総 数	46,885	3,908,225	46,830	3,925,955	46,753	3,945,876	46,769	3,902,339	46,643	3,914,431
専 用 住 宅	31,051	2,986,611	33,031	3,195,517	33,140	3,218,394	33,304	3,247,084	33,350	3,266,636
共 同 住 宅 ・ 寄 宿 舎	382	79,308	382	80,229	383	82,216	387	84,198	386	84,578
併 用 住 宅	1,798	192,153	1,786	191,235	1,777	190,703	1,759	121,577	1,739	120,254
農 家 住 宅	-	-	-	-	-	-	-	-	-	-
旅 館 ・ 料 亭 ・ ホ テ ル	30	4,267	29	4,079	29	4,079	29	4,079	29	4,079
事 務 所 ・ 銀 行 ・ 店 舗	655	40,233	655	40,984	651	41,263	641	40,952	636	40,964
劇 場 ・ 病 院	28	3,077	28	3,077	28	3,077	30	3,242	32	3,571
公 衆 浴 場	-	-	-	-	-	-	-	-	-	-
工 場 ・ 倉 庫	369	41,953	1,405	108,929	1,400	108,472	1,399	107,228	1,385	104,068
土 蔵	101	5,665	97	5,388	95	5,308	91	4,954	88	4,857
附 属 家	12,471	554,958	9,417	296,517	9,250	292,364	9,129	289,025	8,998	285,424

資料:課税課「概要調書(法定免税点以上のもの)」

(非木造建物)

(各年1月1日現在)単位:棟, m<sup>2</sup>

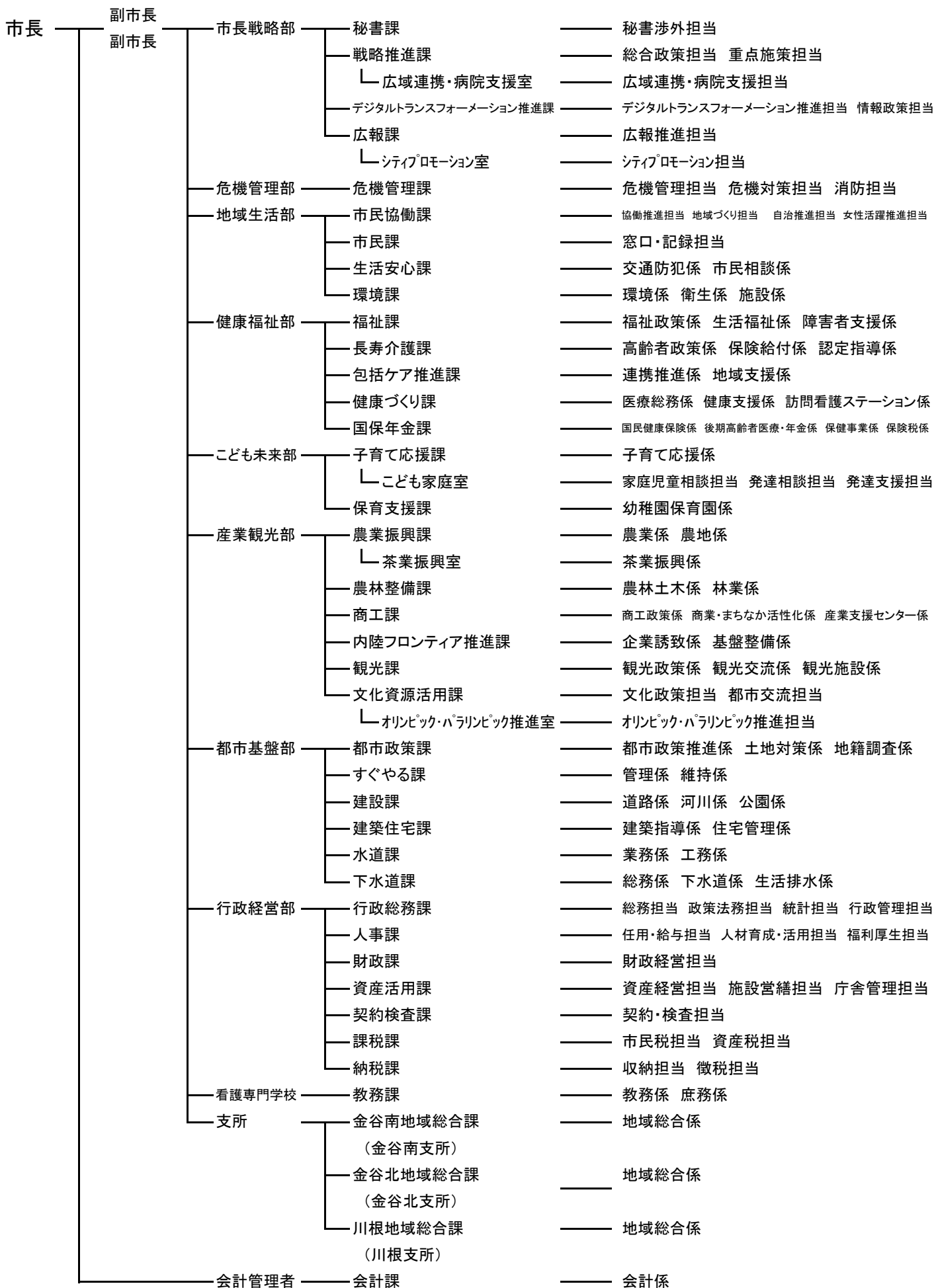
区 分	平成 28 年		平成 29 年		平成 30 年		平成 31 年		令和 2 年		
	棟 数	床面積	棟 数	床面積	棟 数	床面積	棟 数	床面積	棟 数	床面積	
総 数	15,301	3,335,096	15,283	3,340,536	15,358	3,357,399	15,322	3,344,392	15,347	3,347,859	
住 宅 ・ ア パ ー ト	鉄骨・鉄筋コンクリート造	65	6,946	65	6,946	65	6,946	65	6,946	65	6,946
	鉄筋コンクリート造	534	175,102	536	175,791	586	180,333	591	180,652	594	181,504
	鉄 骨 造	1,534	267,270	1,533	268,113	1,529	267,850	1,518	266,264	1,509	264,398
	軽 量 鉄 骨 造	3,535	485,022	3,593	492,634	3,649	499,391	3,705	507,861	3,748	514,369
	れんが造・コンクリートブロック造	14	808	12	621	12	621	12	621	12	621
	そ の 他	3	22	3	22	3	22	3	23	3	22
工 場 ・ 倉 庫	鉄骨鉄筋コンクリート造	15	27,730	18	30,227	18	30,227	18	30,227	18	30,227
	鉄筋コンクリート造	136	153,749	134	153,804	131	153,543	122	141,111	121	141,069
	鉄 骨 造	3,868	1,407,581	3,861	1,411,537	3,857	1,417,468	3,820	1,413,645	3,811	1,415,405
	軽 量 鉄 骨 造	1,255	91,322	1,247	90,560	1,241	90,126	1,242	89,854	1,233	87,483
	れんが造・コンクリートブロック造	128	5,164	122	4,690	119	4,572	118	4,561	118	4,562
	そ の 他	-	-	-	-	-	-	-	-	-	-
そ の 他	鉄骨・鉄筋コンクリート造	22	14,434	19	11,937	19	11,937	19	11,937	19	11,937
	鉄筋コンクリート造	221	93,051	220	92,804	215	90,411	213	90,199	209	88,375
	鉄 骨 造	1,970	520,384	1,944	515,000	1,946	518,744	1,921	517,349	1,915	516,598
	軽 量 鉄 骨 造	1,750	82,060	1,729	81,488	1,724	80,865	1,713	78,943	1,738	80,254
	れんが造・コンクリートブロック造	246	4,428	242	4,339	239	4,320	237	4,177	228	4,063
	そ の 他	5	23	5	23	5	23	5	22	6	26

資料:課税課「概要調書(法定免税点以上のもの)」

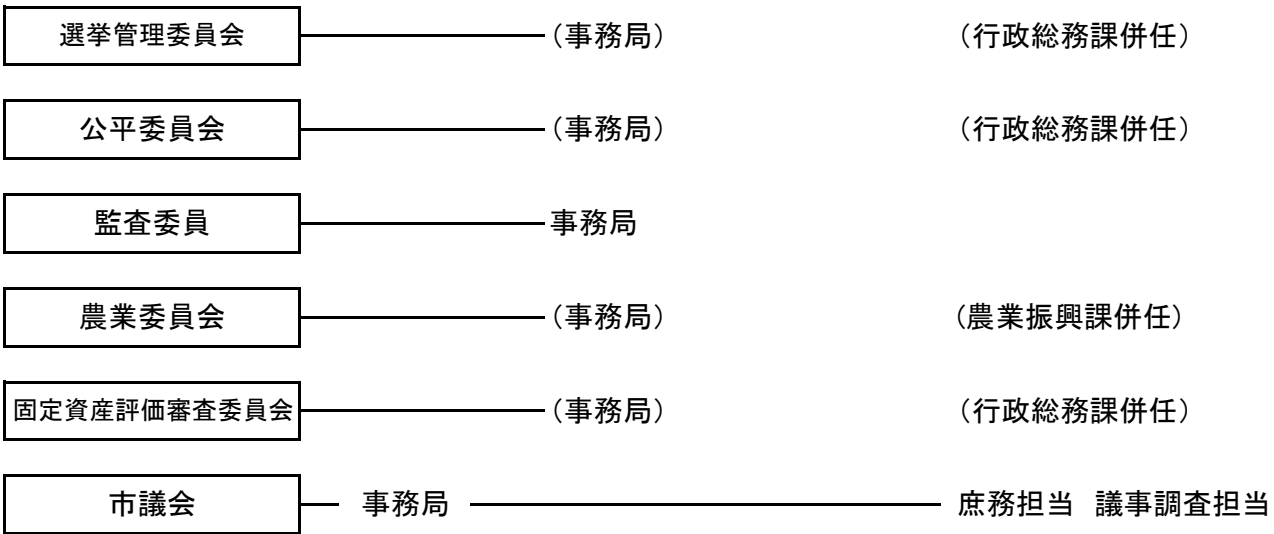
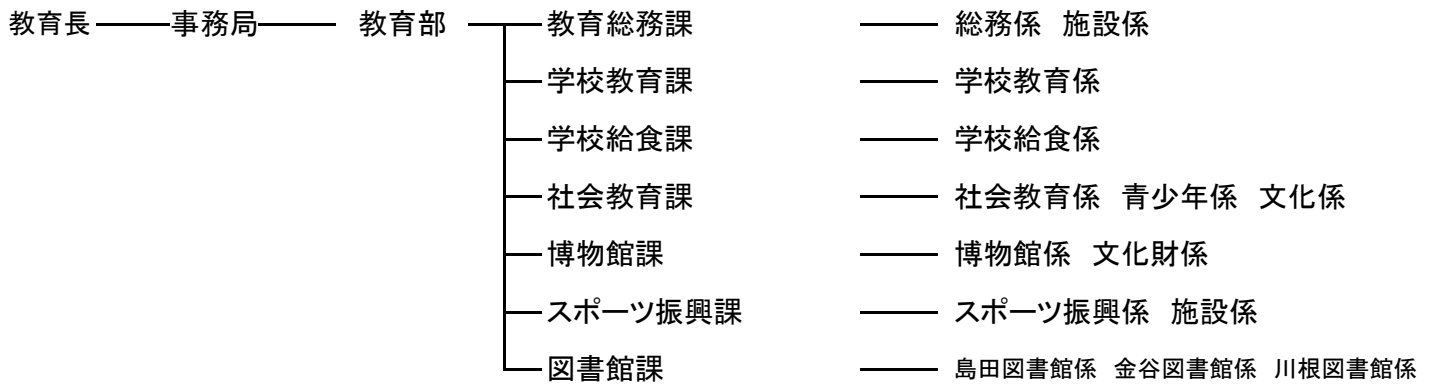
# 11.市の機構

令和2年度 島田市行政組織図

## 市長部局



**教育委員会**

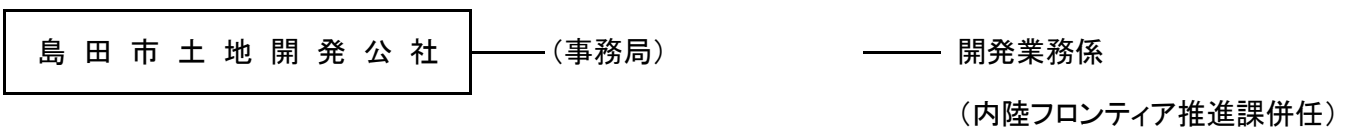


**駿遠学園管理組合**

**静岡県大井川広域水道企業団**

**大井上水道企業団**

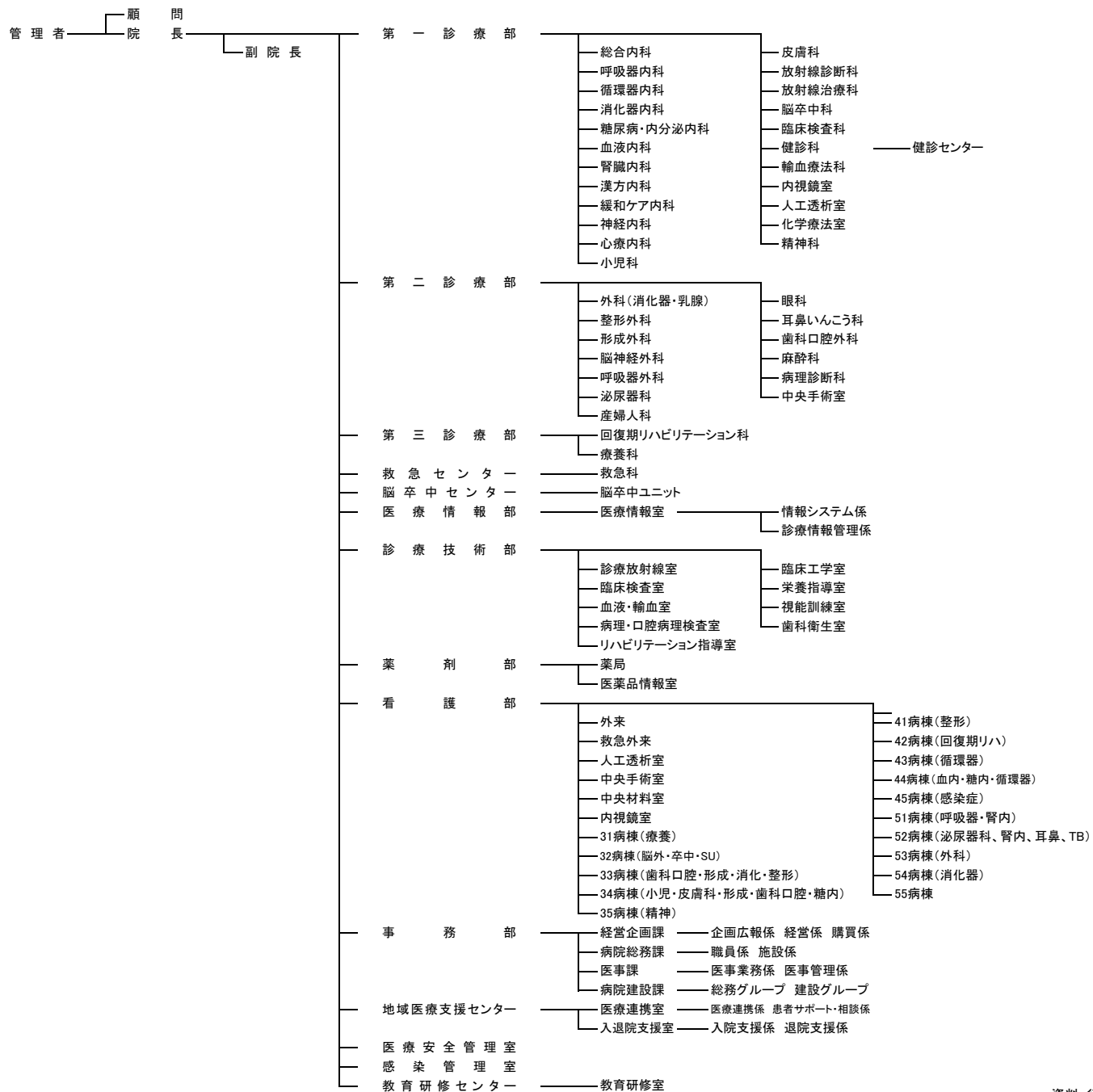
**島田市大津財産区**



資料: 行政総務課

令和2年度 島田市病院事業組織図

市立島田市民病院



資料:行政総務課

## 12. 市職員数

(令和2年12月31日現在)

区分	総数 (人)	男 (人)	女 (人)
総数	1,426	642	784
市長部局	581	352	229
市長戦略部	30	25	5
危機管理部	9	8	1
地域生活部	69	50	19
健康福祉部	104	37	67
こども未来部	66	14	52
産業観光部	67	49	18
都市基盤部	106	98	8
行政経営部	96	61	35
看護専門学校	14	1	13
支所	14	6	8
会計課	6	3	3
教育委員	116	68	48
1) 事務局職員	52	34	18
2) 教育機関職員	64	34	30
選挙管理委員会	2	2	-
監査委員事務局	4	2	2
農業委員会事務局(※)	-	-	-
議会事務局	6	4	2
市民病院	716	213	503
駿遠学園管理組合派遣	1	1	-

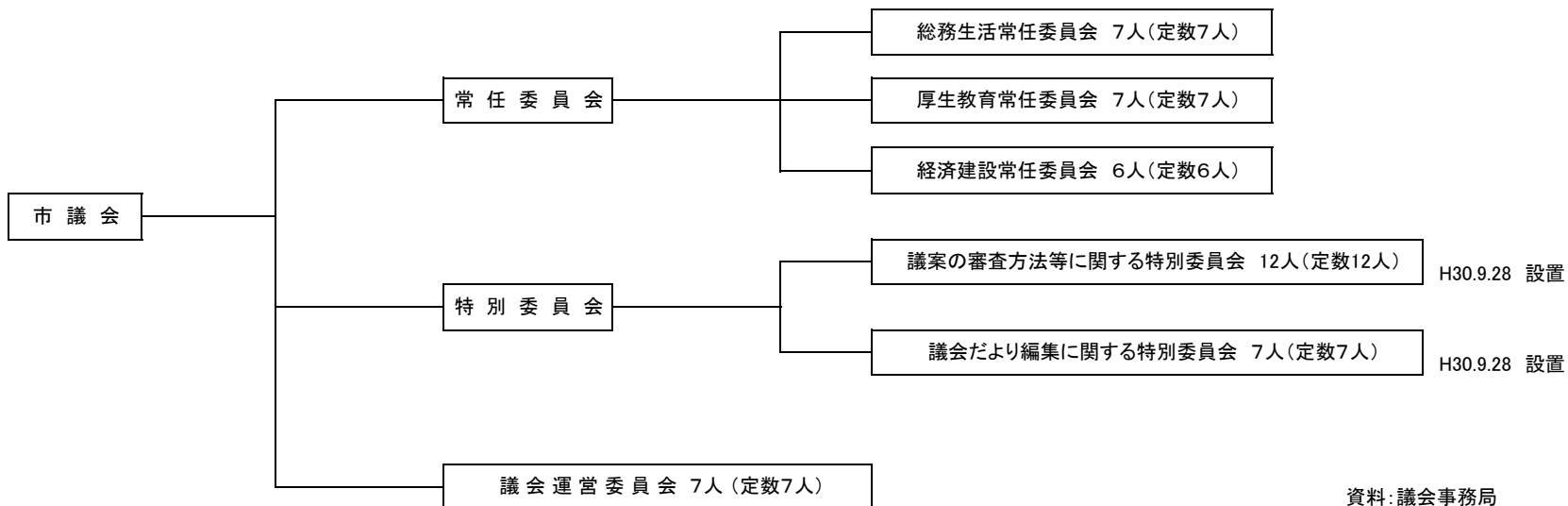
1) 教育総務課・学校教育課・学校給食課(含調理場)・社会教育課・スポーツ振興課 資料: 人事課

2) 小中学校・図書館・博物館(教育長を除く)

※ 農業振興課職員が農業委員会事務局を兼務しているため、人数は主業務の産業観光部へ含む。

## 13. 市議会構成(議員定数20人)

(令和2年1月1日現在)



資料: 議会事務局