

令和2年2月27日

市内の水道管更新計画について

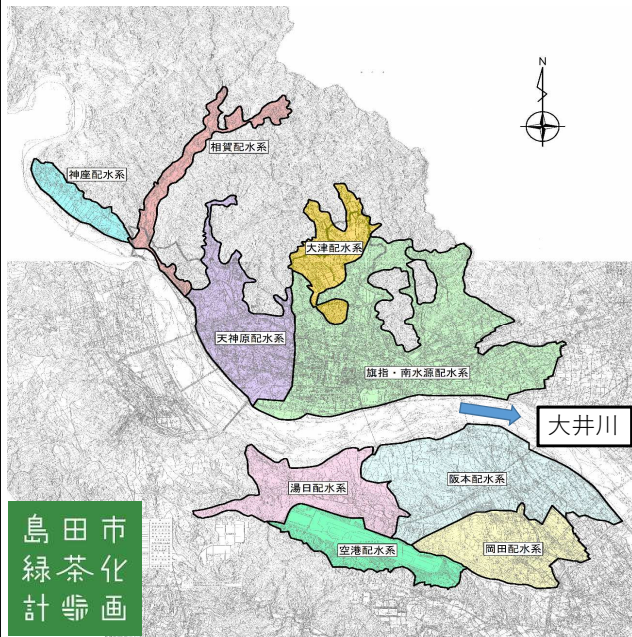
島田市
緑茶化
計画

水道課工務係

1. 現状
2. 計画
3. 実際の施工状況

島田市
緑茶化
計画

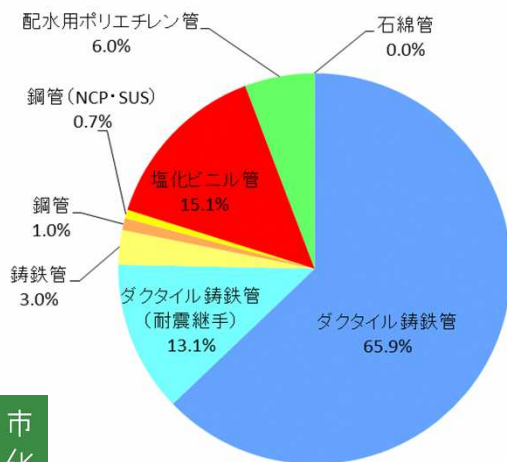
配水系区域図



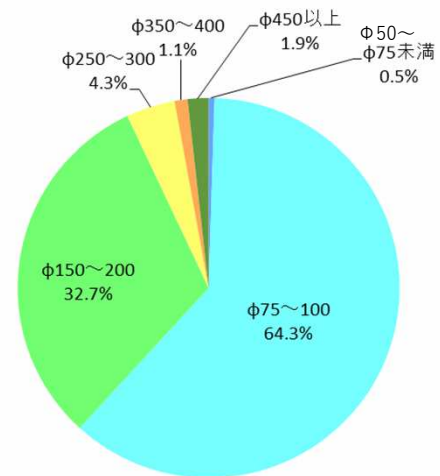
配水系別給水状況

記号	配水系	給水人口 (人)	一日最大給水量 (m3/日)
1	天神原配水系	14,431	6,976
2	旗指・南水源配水系	42,116	21,143
3	大津配水系	2,370	591
4	神座配水系	1,363	568
5	相賀配水系	1,165	549
6	阪本配水系	7,745	5,052
7	岡田配水系	3,854	1,470
8	湯日配水系	663	288
9	空港配水系	0	370

管種別延長割合

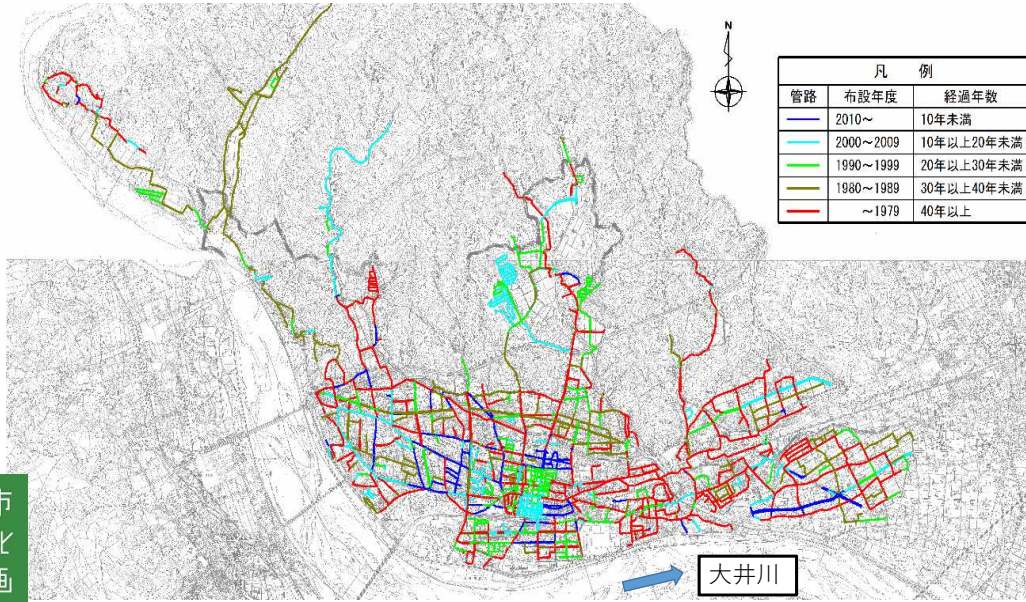


口径別延長割合



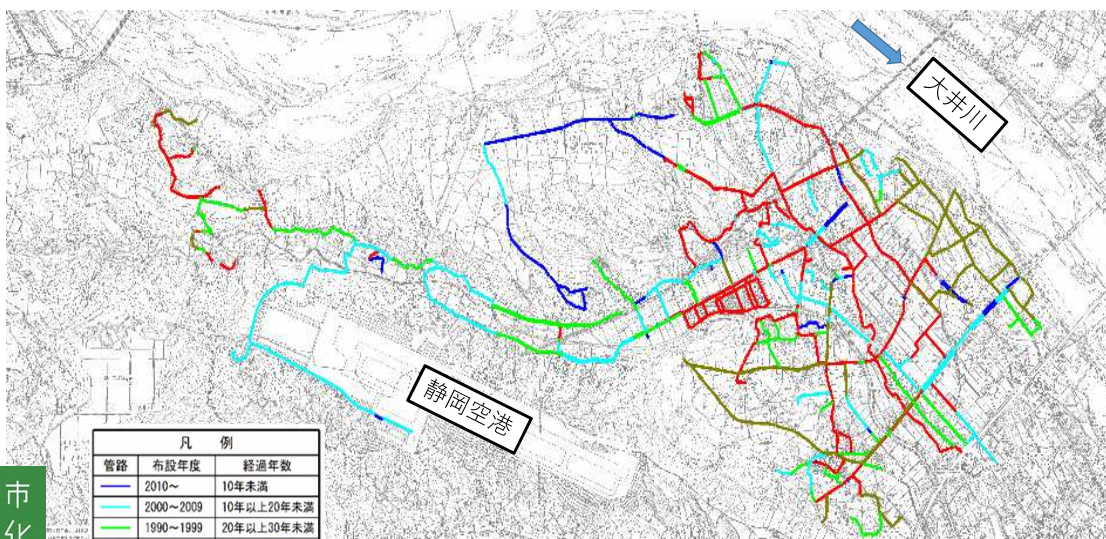
島田市
緑茶化
計画

経年別分布状況 1



島田市
緑茶計画

経年別分布状況 2



島田市
緑茶計画

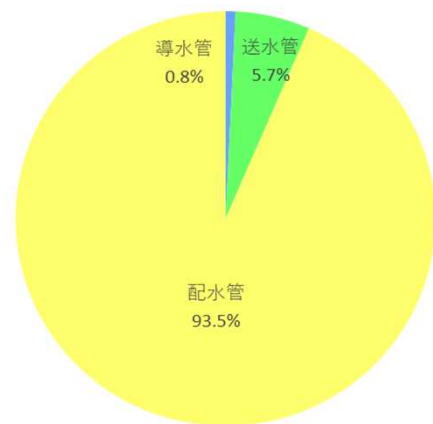
経年別延長集計表

区分	経過年数	10年以上		20年以上		30年以上		区分別延長計 (m)	延長割合 (%)
	10年未満	10年未満	20年未満	30年未満	40年未満	40年以上			
導水管	51	521	32	1,233	98	1,935	0.6%		
送水管	1,242	1,313	235	4,779	5,087	12,656	4.0%		
配水管	35,546	53,092	51,028	59,444	101,493	300,603	95.4%		
年数別延長計 (m)	36,839	54,926	51,295	65,456	106,678	315,194	100.0%		
延長割合 (%)	11.7%	17.4%	16.3%	20.8%	33.8%	100.0%			

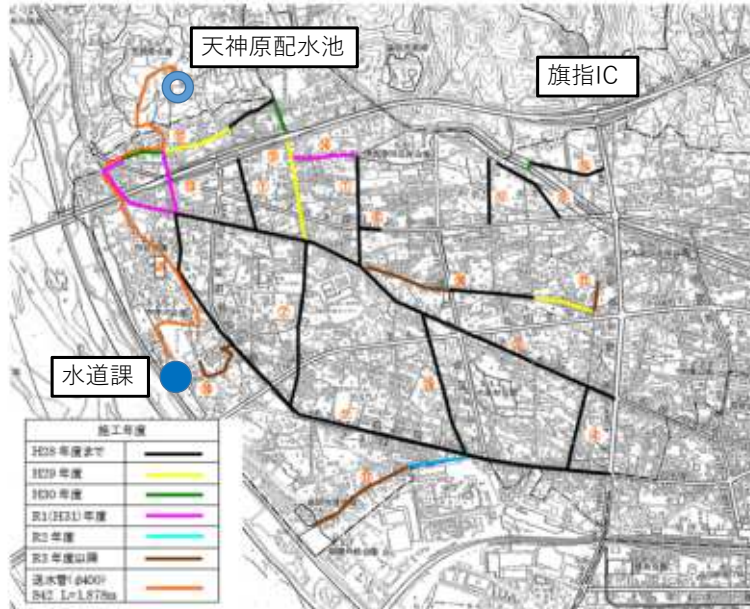
経年別延長割合



30年以上の区分別延長割合

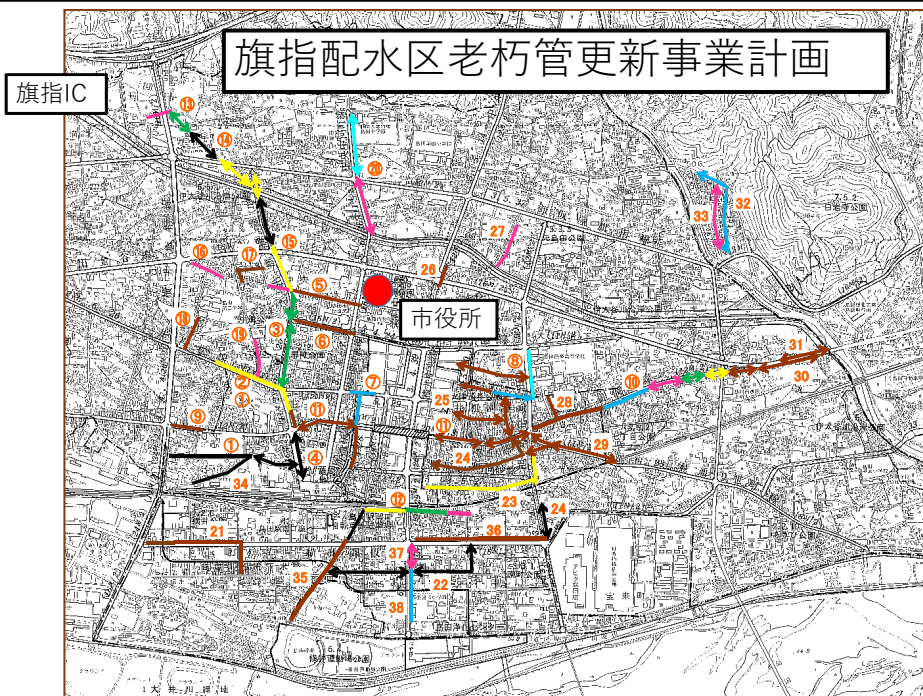


天神原配水区老朽管更新事業計画



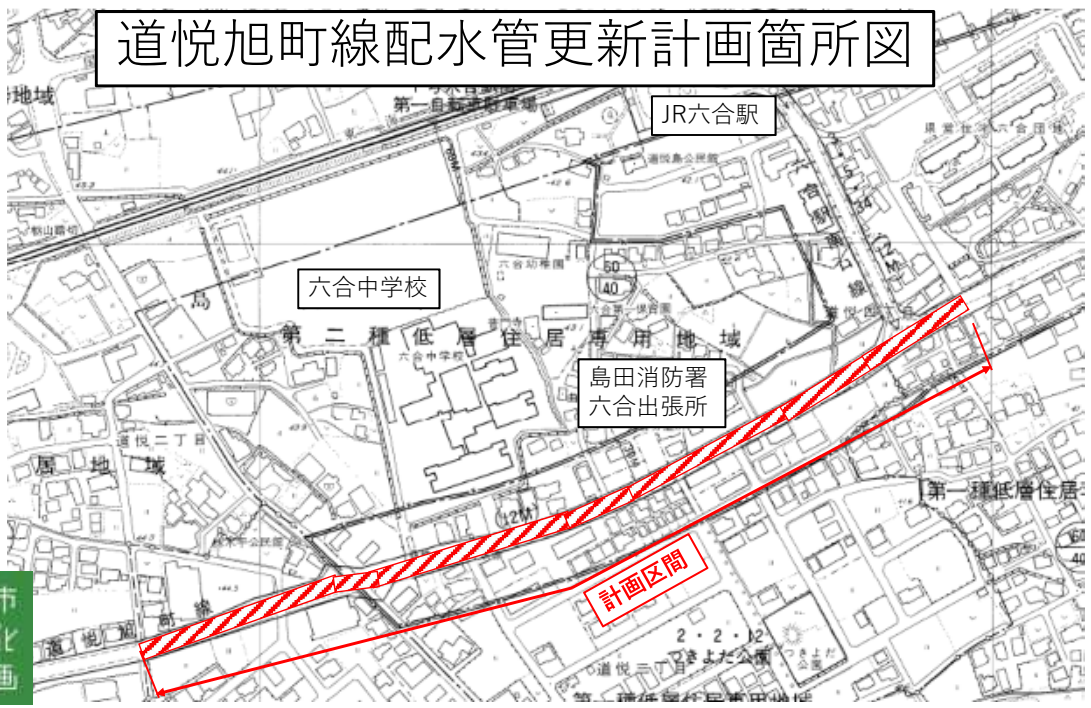
島田市
緑茶
計画

旗指配水区老朽管更新事業計画

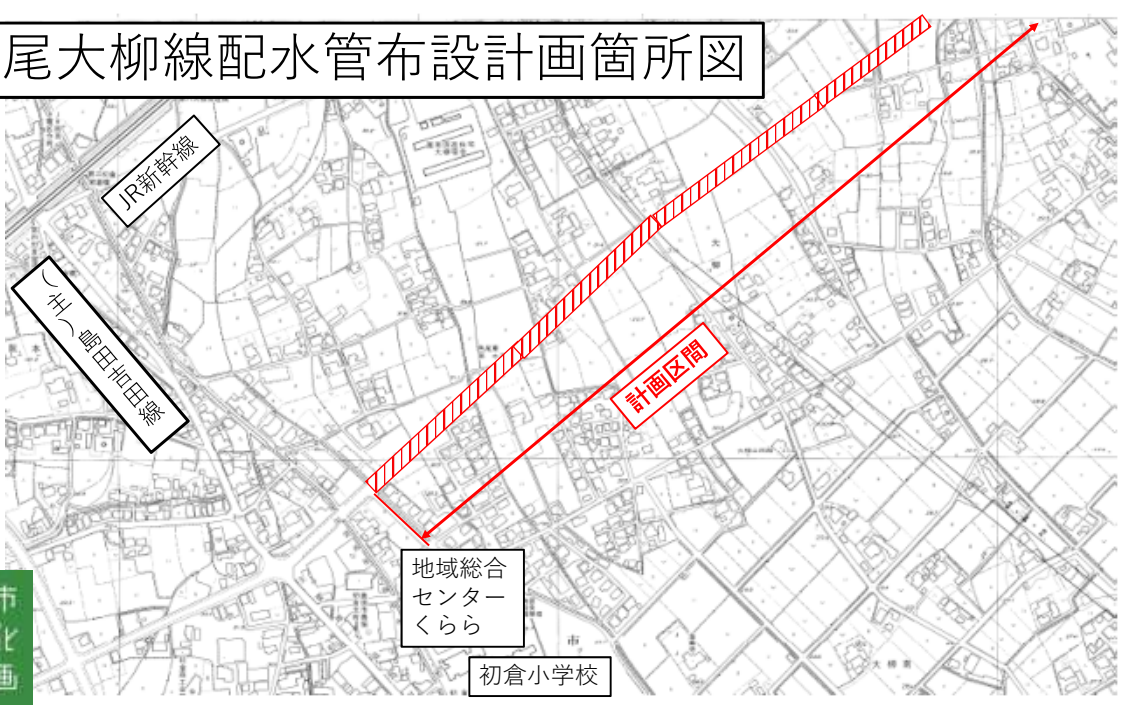


島田市
緑茶
計画

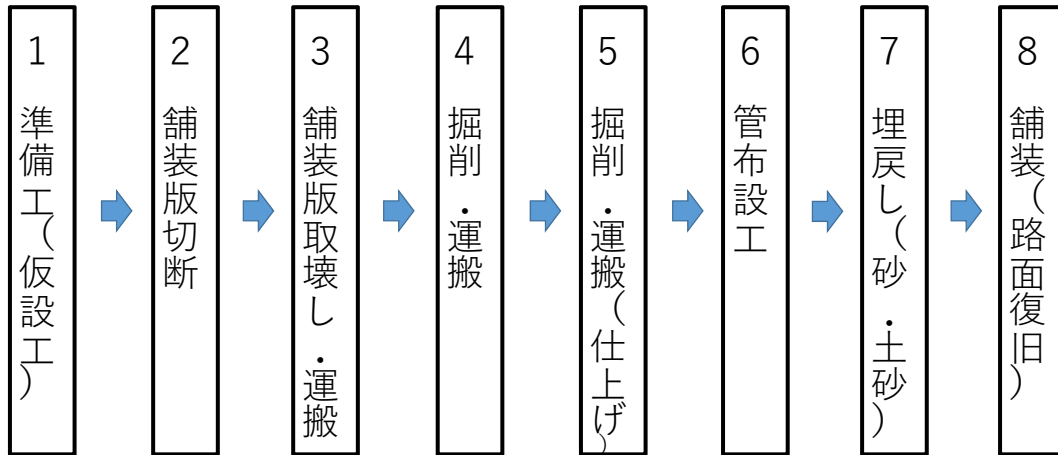
道悦旭町線配水管更新計画箇所図



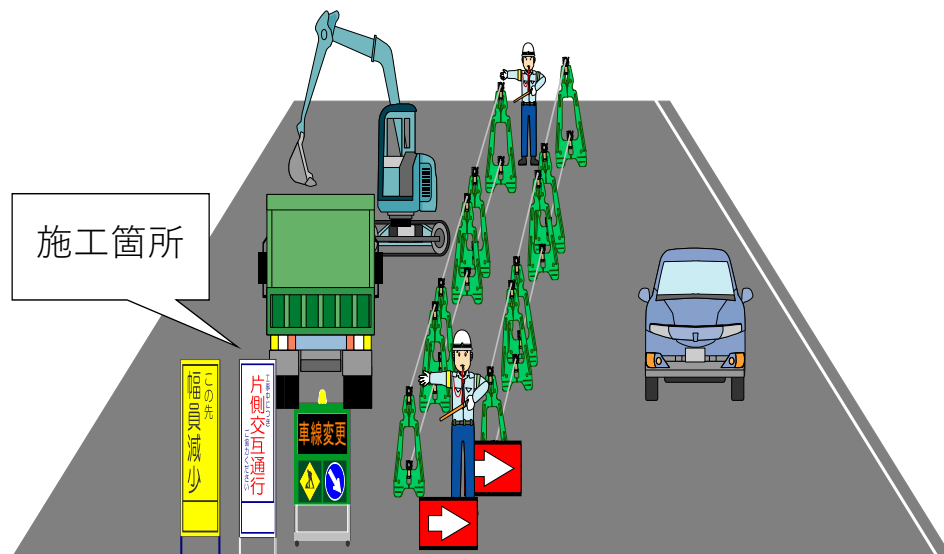
色尾大柳線配水管布設計画箇所図



施工フロー（施工順序）・状況写真



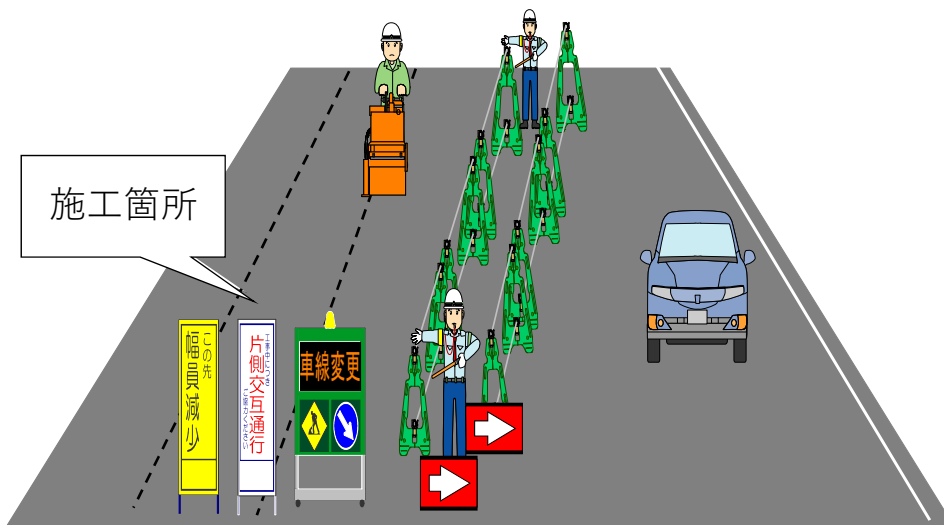
（1）準備工（仮設工）



(1) 準備工 (仮設工)



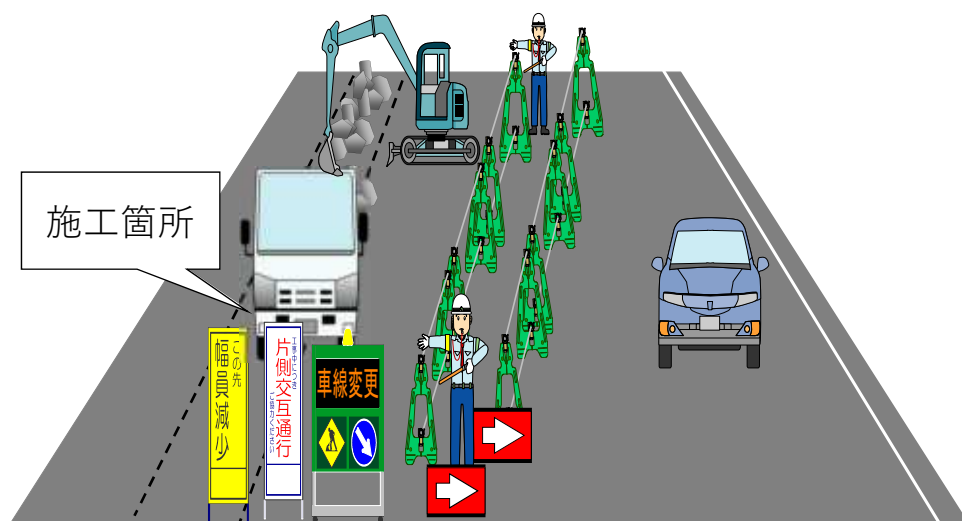
(2) 舗装版切断



(2) 舗装版切断



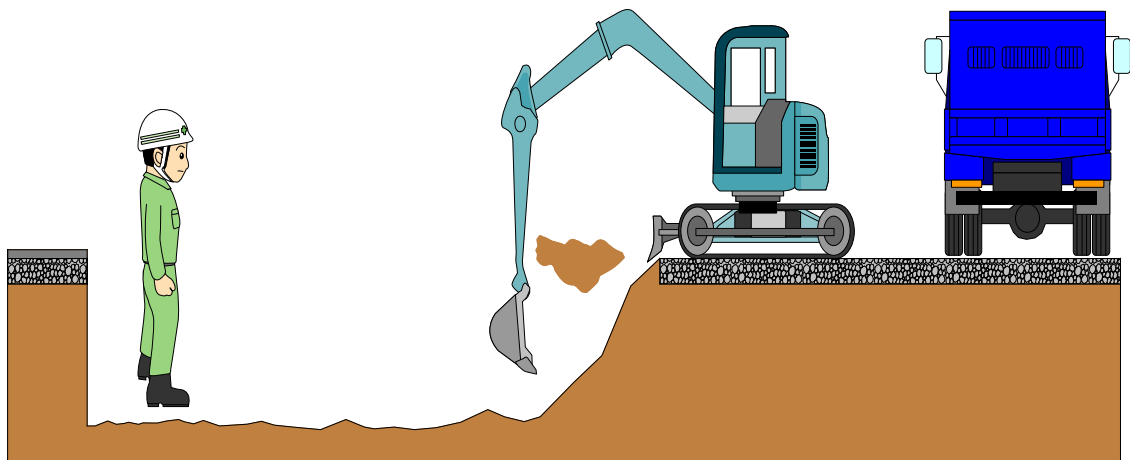
(3) 舗装版取壊し・運搬



(3) 舗装版取壊し・運搬



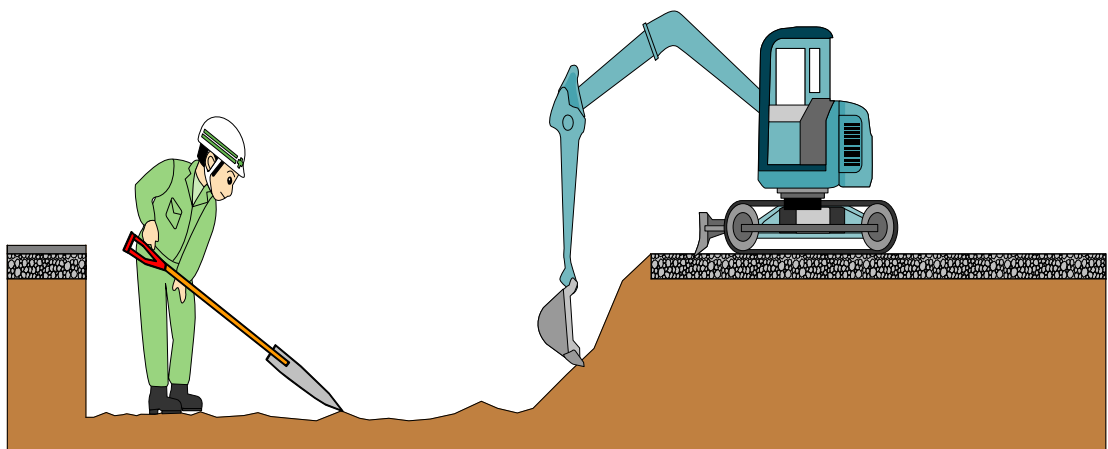
(4) 掘削・運搬



(4) 掘削・運搬



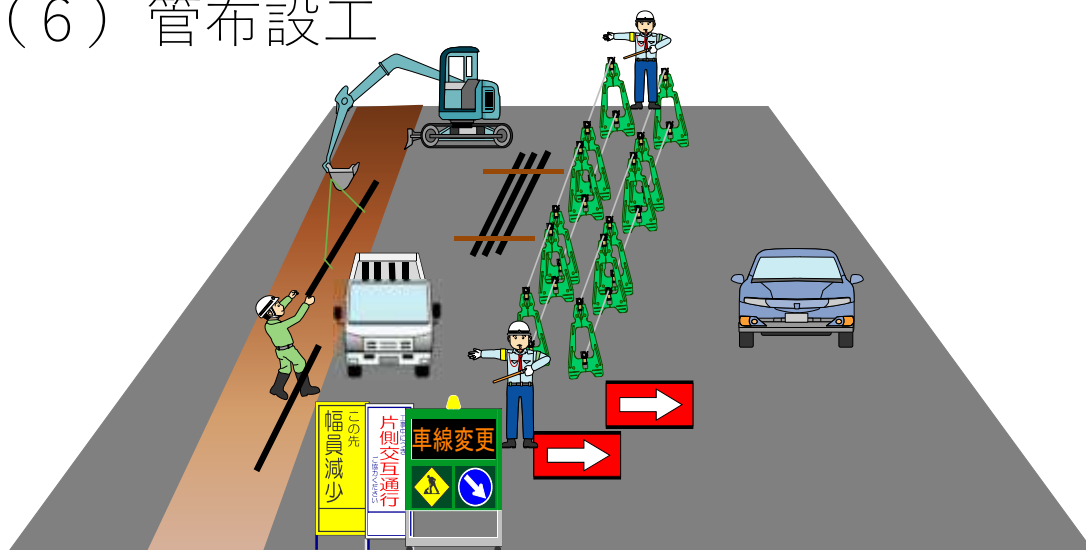
(5) 掘削・運搬（仕上げ）



(5) 掘削・運搬 (仕上げ)



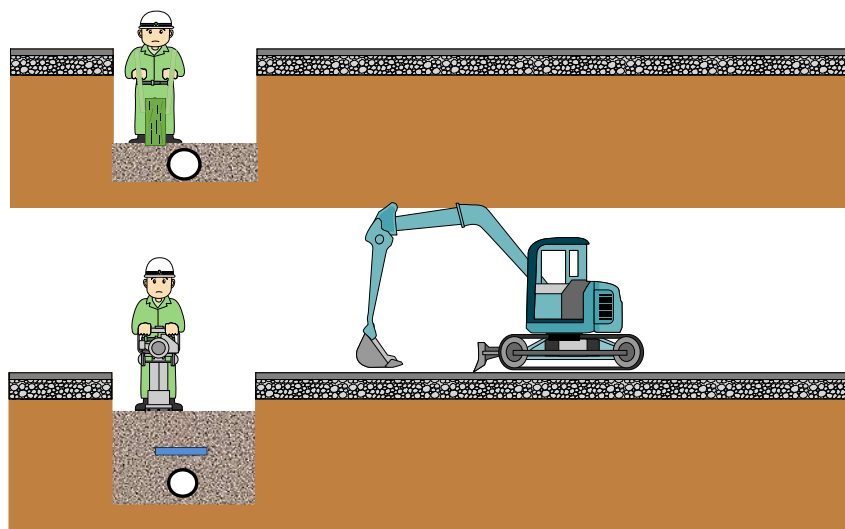
(6) 管布設工



(6) 管布設工



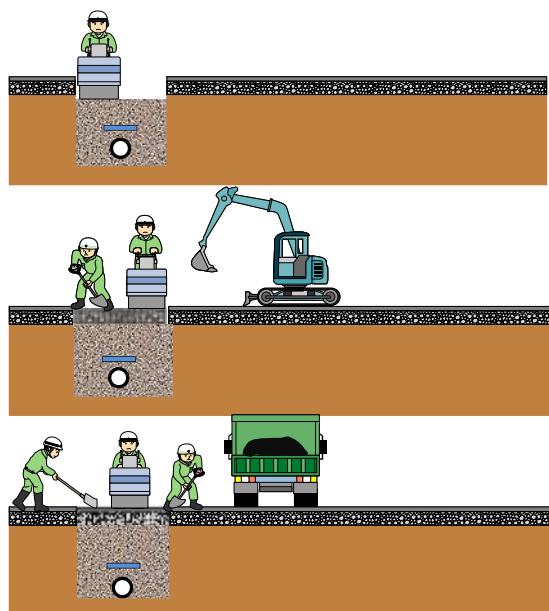
(7) 埋戻し (砂・土砂)



(7) 埋戻し (砂・土砂)



(8) 舗装 (路面復旧)



(8) 舗装・路面復旧

