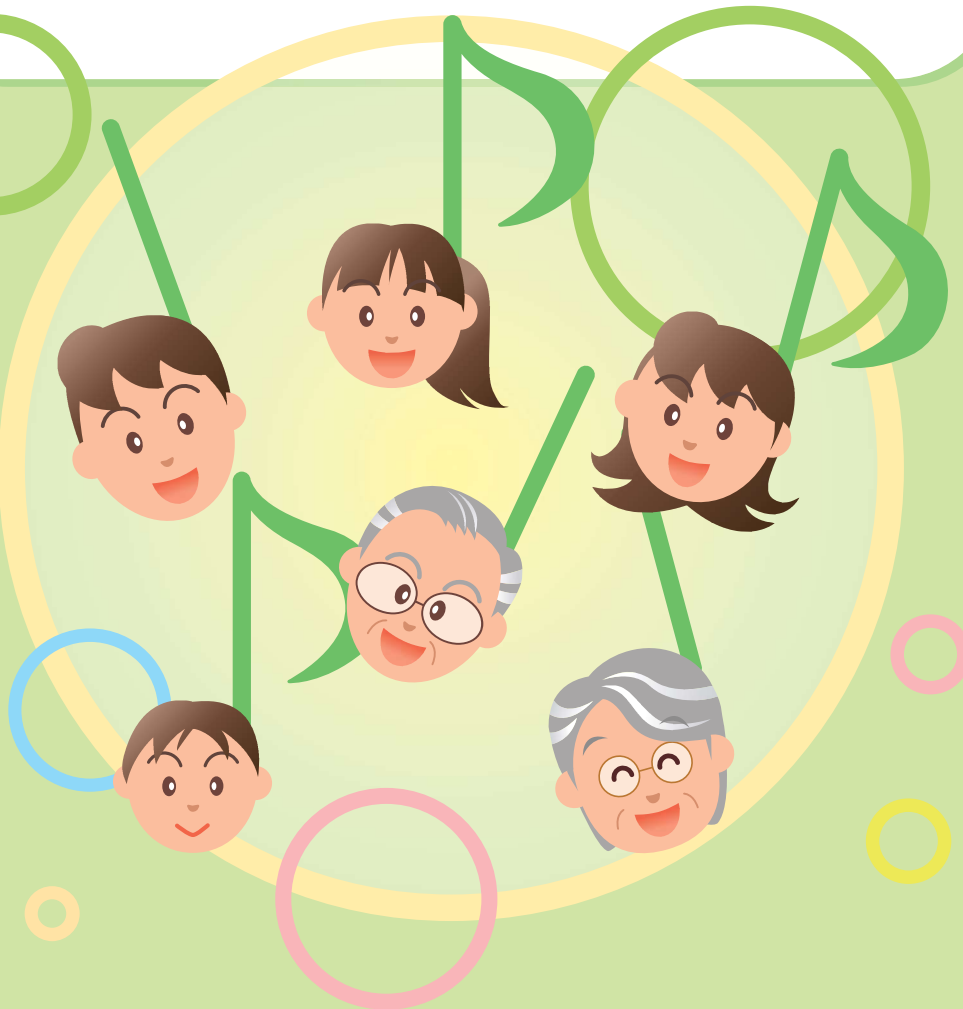


ふく し
福祉マップ
しまだ

しょうがいふくし りょう
—障害福祉サービスの利用について—



しま だ し
島田市

れいわ ねん がつかいほん
〈令和3年3月改版〉

もくじ

● 島田市の福祉に関する相談の流れ	P1
● 障害福祉サービス	P2
● 島田市福祉課（島田市障害相談窓口）	P5
● 委託相談	P6
● 計画相談	P8
● 暮らす	P12
● 泊まる	P17
● 働く	P20
● 通う	P28
● 退所・退院後の暮らし	P33
● 育つ	P35
● 障害福祉サービス事業所マップ	P42
● 障害福祉サービス事業所一覧	P44
● 障害のある人の生活・就労等支援を行う機関、 障害のある人の支援を行う団体	P45
● 障害のある人への虐待、差別、不適切な対応について	P46

■ はじめに ■

この「福祉マップしまだ」は、平成29年度に開催した島田市地域自立支援協議会にて、平成24年に島田市福祉課が作成した「福祉マップしまだ」の改訂版を自分たちで作成する必要があるとの声が上がリ、各部会から選出され結成したプロジェクトチームと、各障害福祉サービス事業所・関係機関の協力により完成することができました。

私たち島田市地域自立支援協議会は、障害があっても無くてもだれもが住みよいまちづくりを目指し、だれもが自分らしく、いきいきと暮らしていけるように、一人ひとりが自分のできることに取り組んでいきたいと考えています。この「福祉マップしまだ」がその一助になれば幸いです。

障害福祉サービス事業所の利用を検討する際に、また、島田市内の社会資源マップとしてご活用ください。

島田市地域自立支援協議会
福祉マップ作成プロジェクトチーム

平成31年3月吉日
令和3年3月改版

島田市の福祉に関する相談の流れ

生活の困ったことを
相談したい

自分らしく
生きたい

障害福祉サービスを
利用したい

新しいことに
挑戦したい

今より充実した
生活を送りたい

島田市福祉課 (P5へ)

障害のある人に対する支援を行っています。生活の中で、困ったことや聞きたいことがありましたら、お気軽にご相談ください。

生活全般の相談は…

障害福祉サービスの相談は…

委託相談 (P6~7へ)

障害のある人の生活（福祉・医療等）に関するさまざまな問題について、障害のある人、家族等からの相談に応じ、必要な情報の提供、障害福祉サービスの利用の支援等を行うほか、権利擁護のために必要な支援を行います。

計画相談 (P8~11へ)

障害福祉サービスの利用が必要な人に対し、サービス等利用計画を一緒に作成し、障害のある人の自立した生活を支え、希望する生活に向けた適切なサービスが利用できるよう、きめ細かな支援を行います。



障害のある人への虐待、差別、不適切な対応があった。
それを見た、聞いた。

虐待・差別・不適切事案として、島田市が関係機関と連携しながら適切に対応します。（詳細は P46 へ）



暮らす (P12~16へ)

○在宅介護・重度訪問介護
入浴や排泄の支援（身体介護）が必要なとき、料理や掃除の支援（家事援助）が必要なときにホームヘルパーがご自宅に伺います。

○行動援護・同行援護・移動支援
どこかへ出かけたいときは、ホームヘルパーと一緒に安心して外出することができます。



泊まる (P17~19へ)

○短期入所（ショートステイ）
短期間の入所により、自宅とは違う環境での生活の体験を通して、日常生活の支援を行うとともに、気持ちの安定を図るなど、さまざまな目的での利用ができます。

○施設入所支援
入所施設で、主に夜間において、入浴、排泄及び食事などの支援、生活等に関する相談及び助言その他の必要な日常生活上の支援を行います。

○共同生活援助（グループホーム）
少人数の共同生活の中で、主に夜間において、入浴、排泄及び食事などの支援その他の相談、日常生活上の援助を行います。



働く (P20~27へ)

○就労移行支援
企業等で働きたい人に対して、一定の期間の中で、働くために必要な知識と能力を高めることができます。企業へ実習に行ったり、社会人として必要なことを学んだりできます。また、企業等への就職を支援します。

○就労継続支援 A 型
事業所と雇用契約を結んで、社員となり、働くことや、仕事についての知識と能力を高めることができます。また、スタッフと相談しながら、企業等への就職を目指すことができます。

○就労継続支援 B 型
自分らしい働き方を見つけ、自分のペースに合った仕事をしながら、働く喜びを大切にすることができます。また、スタッフと相談しながら、企業等への就職を目指すことができます。

○就労定着支援
就労定着支援の対象者は、就労移行支援・就労継続支援 A 型・就労継続支援 B 型・生活介護・自立訓練のサービスを経て、一般就労をした人で、就労にともなう環境の変化により、職場や生活面等で課題が生じている人です。就労している障害のある人が長く職場に定着できるよう、一定期間、さまざまなサポートやアドバイスをします。



通う (P28~32へ)

○生活介護
日常生活に支援を必要とする人が、日中の生活時間の充実のために、仲間と一緒にさまざまな活動を行います。活動内容は、作業、レクリエーション、体力維持のための運動など事業所によっていろいろな特色があります。

○日中一時支援
自宅で介護する人が病気の場合などに、事業所において日中（日帰り）の入浴、排泄及び食事などの支援を行います。

○地域活動支援センター
困ったことを相談したり、のんびりしたり、みんなと話をしたり、ご飯を食べたり、クラブ活動をしたりするなど、自分の希望や体調に合わせて過ごせる安心できる居場所です。



退所・退院後の暮らし (P33~34へ)

○自立生活援助
入所施設や精神科病院等から退所・退院した人、一人暮らしをしている人、地域生活が不安定な人などに対し、地域生活を継続していくために、定期的な巡回訪問や随時の対応等の支援を行います。

○地域移行支援
入所施設や精神科病院等からの退所・退院にあたり、支援が必要となる人に対して、関係機関と連携しながら、相談支援、外出の同行、住居確保、必要な連絡・調整等を行い、退所・退院の支援を行います。

○地域定着支援
入所施設や精神科病院等から退所・退院した人、一人暮らしをしている人、地域生活が不安定な人などに対し、地域生活を継続していくために24時間365日電話対応し、必要なときは緊急対応の支援も行います。



育つ (P35~41へ)

○児童発達支援
就学前の発達が気になる子どもを対象に、小集団の活動を通し、一人ひとりに合わせ丁寧に関わり、成長を促していきます。通園形態は、親子通園・定期通園・並行通園があり、その子どもに合わせています。

○放課後等デイサービス
就学している障害のある子どもたち（原則6歳～18歳）が、放課後やお休みの日に、暮らしの中で自分でできることを増やしたり、コミュニケーションなどのトレーニングを行います。たくさんの人とふれあい、経験をすることで自信と自分らしさが芽生えます。

しまだしふくしかしまだししょうがいそうだんまどぐち
島田市福祉課(島田市障害相談窓口)
しまだし
(島田市)



島田市中央町1-1(市役所内)



0547-36-7154



0547-37-0235



fukushi@city.shimada.lg.jp



月曜日～金曜日

8時30分～17時15分

(休み:土・日・祝日・年末年始)

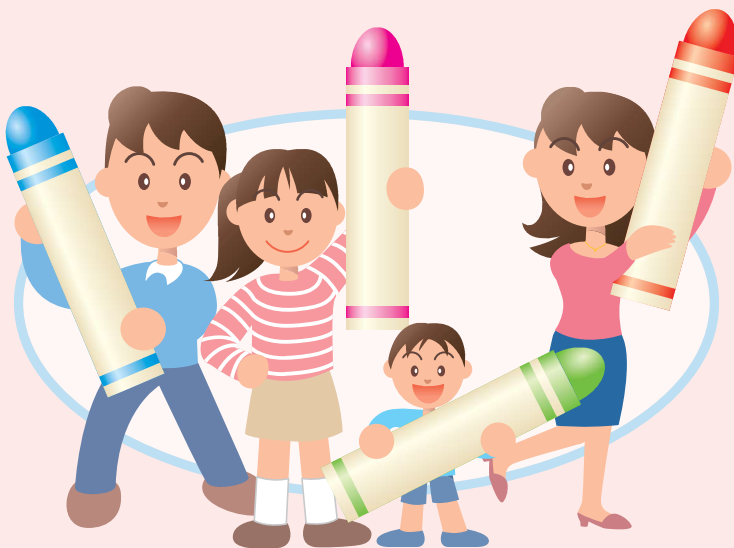
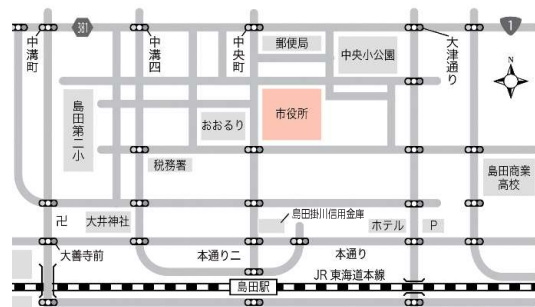


困ったとき、相談したいときは
ご連絡ください。



<https://www.city.shimada.shizuoka.jp>

検索キーワード：障害福祉、障害者



い たく そう だん 委託相談



そ だん し えん
● 相談支援

い たく そう だん
委託相談

そ だん し つ 相談室こころ (NPO法人こころ)

そ だん し えん
● 相談支援

- 島田市中央町1-1(市役所内)
島田市島581-14(こころ)
- 0547-36-7270** (市役所内)
0547-46-5561 (こころ)
- 0547-46-5566** (こころ)
- w-cocoro@hcc-kokoro.jp
- 月曜日～金曜日
8時30分～17時15分(休み:土・日・祝日・年末年始)
- 自分らしく生き、暮らし続けることを
応援します!
- <http://www.hcc-kokoro.jp>



せい かつ し えん 生活支援センターやまばと (福)牧ノ原やまばと学園

そ だん し えん
● 相談支援

- 島田市中央町1-1(市役所内)
牧之原市坂部2151-2(やまばと)
- 0547-36-7270** (市役所内)
0548-29-0223 (やまばと)
- 0548-29-0157** (やまばと)
- sien@yamabatogakuen.jp
- 月曜日～金曜日
8時30分～17時15分(休み:土・日・祝日・年末年始)
- 障害児者に係る相談をご本人・ご家族などから
お受けして、地域で安心して生活できるよう、
お手伝いいたします。
- http://yamabatogakuen.jp/sien_yamabato.html



い たく そ う だ ん 委 託 相 談



そ う だ ん し え ん
● 相 談 支 援

せ い かつ し え ん 生 活 支 援 セ ン タ ー し る し ((一 社) 真 寿)

そ う だ ん し え ん
● 相 談 支 援



島田市中心1-1(市役所内)
島田市稲荷四丁目4-48(しるし)



0547-36-7270 (市役所内)
0547-39-5956 (しるし)



0547-39-6167 (しるし)



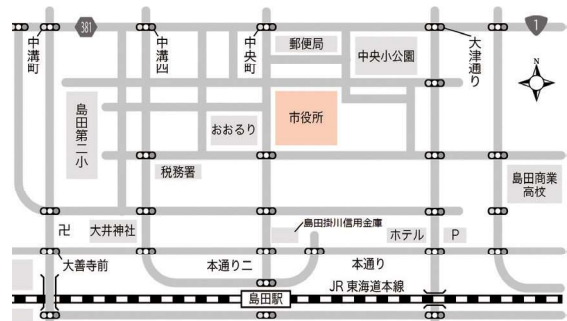
itsupanshiyad.makoto@outlook.com



月曜日～金曜日
8時30分～17時15分(休み:土・日・祝日・年末年始)



お一人おひとりの思いに寄り添いながら
支援をさせていただきます。



委 託 相 談



けい かく そう だん 計 画 相 談



● 相談支援

しま だし ほっ たつ し えん 島田市こども発達支援センターふわり (島田市)

● 相談支援



島田市落合64-8



0547-36-7261



0547-37-7096



kosodate@city.shimada.lg.jp



月曜日～金曜日
8時30分～17時15分
(休み:土・日・祝日・年末年始)



0歳～18歳までの
福祉サービスの利用を希望される方



<https://www.city.shimada.shizuoka.jp>
検索キーワード：発達支援



計 画 相 談

しま だし しゃ かい ふく し きょう ぎ かい 島田市社会福祉協議会 (福)島田市社会福祉協議会

● 相談支援



島田市大津通2-1



0547-34-3231



0547-37-8249



fureai@shimada-shakyo.jp



月曜日～金曜日
8時30分～17時15分
(休み:土・日・祝日・年末年始)



つながりを大切に
こころのこもった支援をします。



<https://www.shimada-shakyo.jp>



けい かく そう だん 計画相談



そうだんしえん
●相談支援

そう だん しつ 相談室こころ (NPO法人こころ)

そうだんしえん
●相談支援

🌐 島田市島581-14
☎️ 0547-46-5561
📠 0547-46-5566
✉️ w-cocoro@hcc-kokoro.jp



🕒 月曜日～金曜日
8時30分～17時15分
(休み:土・日・祝日・年末年始及び事業所の定める日)
但し、緊急時はこの限りではありません。



📍 本人中心の
チーム支援を目指します!

🌐 <http://www.hcc-kokoro.jp>



計
画
相
談

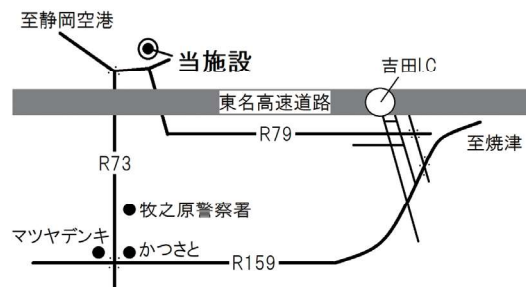
せい かつ し えん 生活支援センターやまばと (福)牧ノ原やまばと学園

そうだんしえん
●相談支援

🌐 牧之原市坂部2151-2
☎️ 0548-29-0223
📠 0548-29-0157
✉️ sien@yamabatogakuen.jp



🕒 月曜日～金曜日
9時00分～17時00分(相談に応じます)
📍 知的・身体・精神障害をお持ちで、
福祉サービスを利用されている
18歳以上の方が地域で安心して生活が
できるよう、お手伝いいたします。



🌐 http://yamabatogakuen.jp/sien_yamabato.html



けい かく そう だん 計 画 相 談

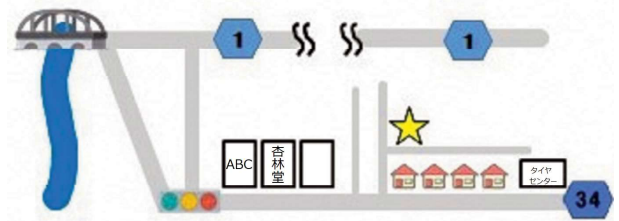


そうだんしえん
● 相談支援

せい かつ し えん 生活支援センターしるし (いっ しゃ ま こと) (一社)真寿

そうだんしえん
● 相談支援

-  島田市稲荷四丁目4-48
-  0547-39-5956
-  0547-39-6167
-  itsupanshiyad.makoto@outlook.com
-  月曜日～金曜日
9時00分～18時00分
(休み:土・日・祝日・年末年始)
-  福祉サービスの利用を希望される
子どもから大人のサービス等利用計画を
作成します。



計 画 相 談

サポートセンターきらり (NPO法人きらり)

そうだんしえん
● 相談支援

-  島田市金谷栄町3433
-  0547-46-3040
-  0547-46-3046
-  wbs66232@mail.wbs.ne.jp
-  月曜日～金曜日
9時00分～16時00分
(相談に応じます)
-  一人ひとりの思いを大切に
共に歩んでいきます。



けい かく そう だん 計 画 相 談



そうだんしえん
● 相談支援

し てい とく てい けい かく そう だん し えん 指 定 特 定 計 画 相 談 支 援 う る お い

かぶ うるお そう けん
((株)潤い総研)

そうだんしえん
● 相談支援



島田市阪本1377-11



0547-39-3251



0547-39-3252



uruoi.keikaku@gmail.com



月曜日～金曜日

8時30分～17時30分

(休み:土・日・祝日・夏季休暇・年末年始)



福祉サービスを希望される方、
ご相談ください。



<https://www.uruoisoken.jp>



計
画
相
談

そう だん し えん じ ぎょう しょ いえ 相 談 支 援 事 業 所 ね む の 家

かぶ
(アシストケア(株))

そうだんしえん
● 相談支援



島田市元島田288-1



0547-37-2357



0547-39-5166



nemunioie@vc.tnc.ne.jp



月曜日～金曜日

8時30分～17時30分



『自分らしく充実した日常生活を
過ごせる様に…』を目標に、
お手伝いをさせていただきます。

