

島田第一小学校校舎等建設検討委員会〔第3回〕次第

と き:令和2年12月22日(火)

午後7時00分から

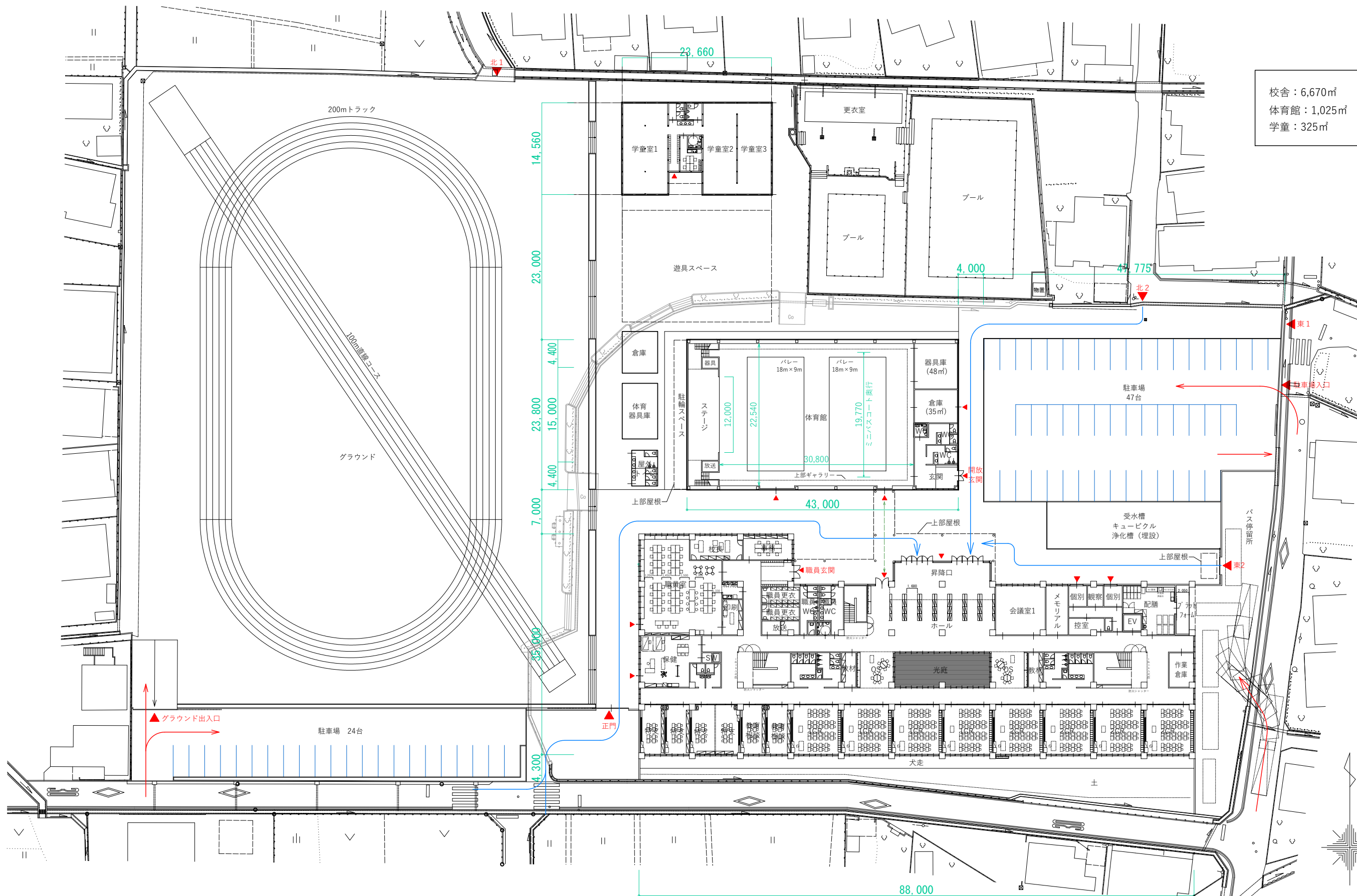
ところ:島一中多目的ホール

1. あいさつ 中野委員長

2. 議 事
 - (1) 配置計画・平面計画・立面図・外観パース・内観パースについて

 - (2) 質疑応答

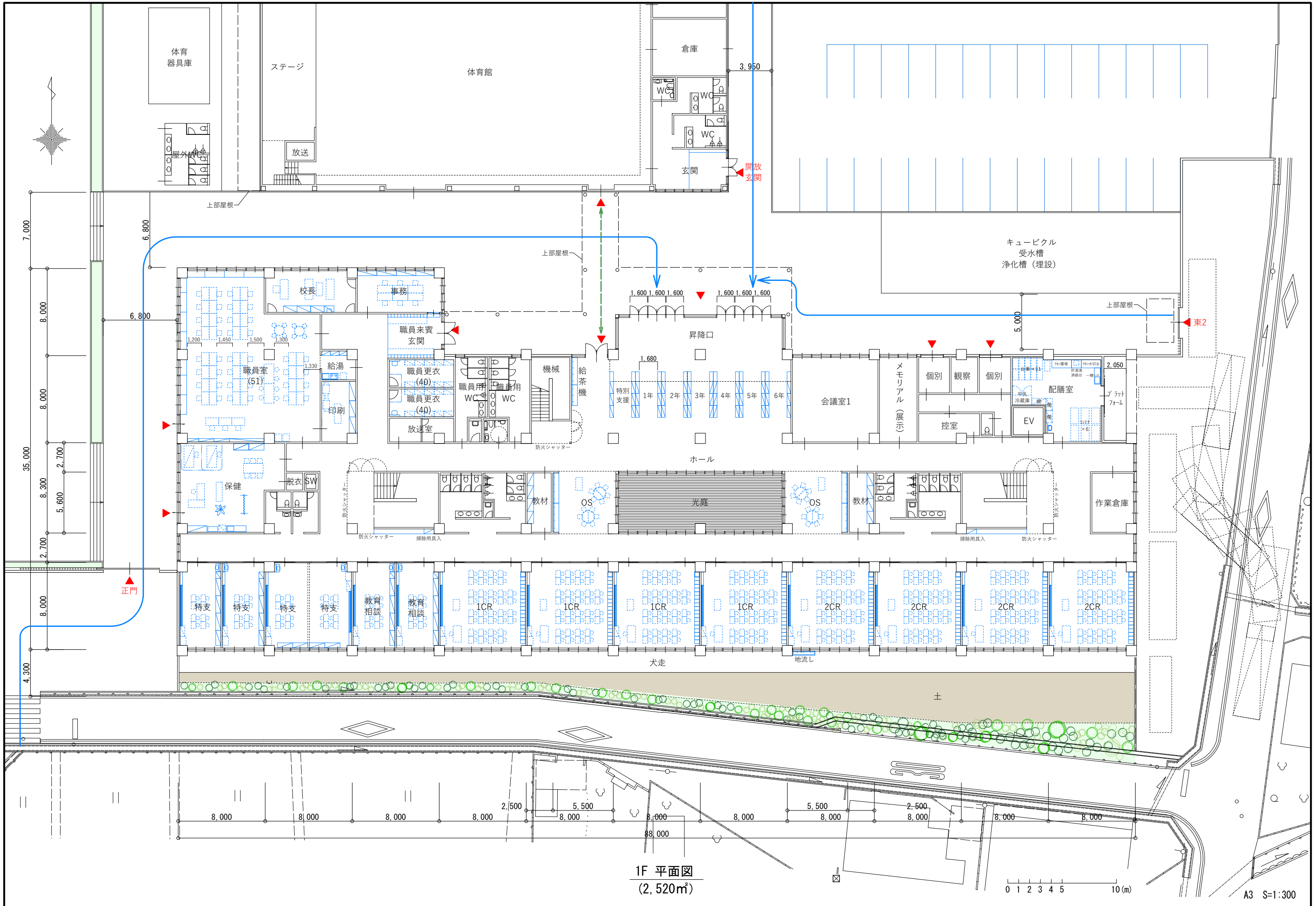
3. その他
連絡事項



校舎 : 6,670㎡
 体育館 : 1,025㎡
 学童 : 325㎡

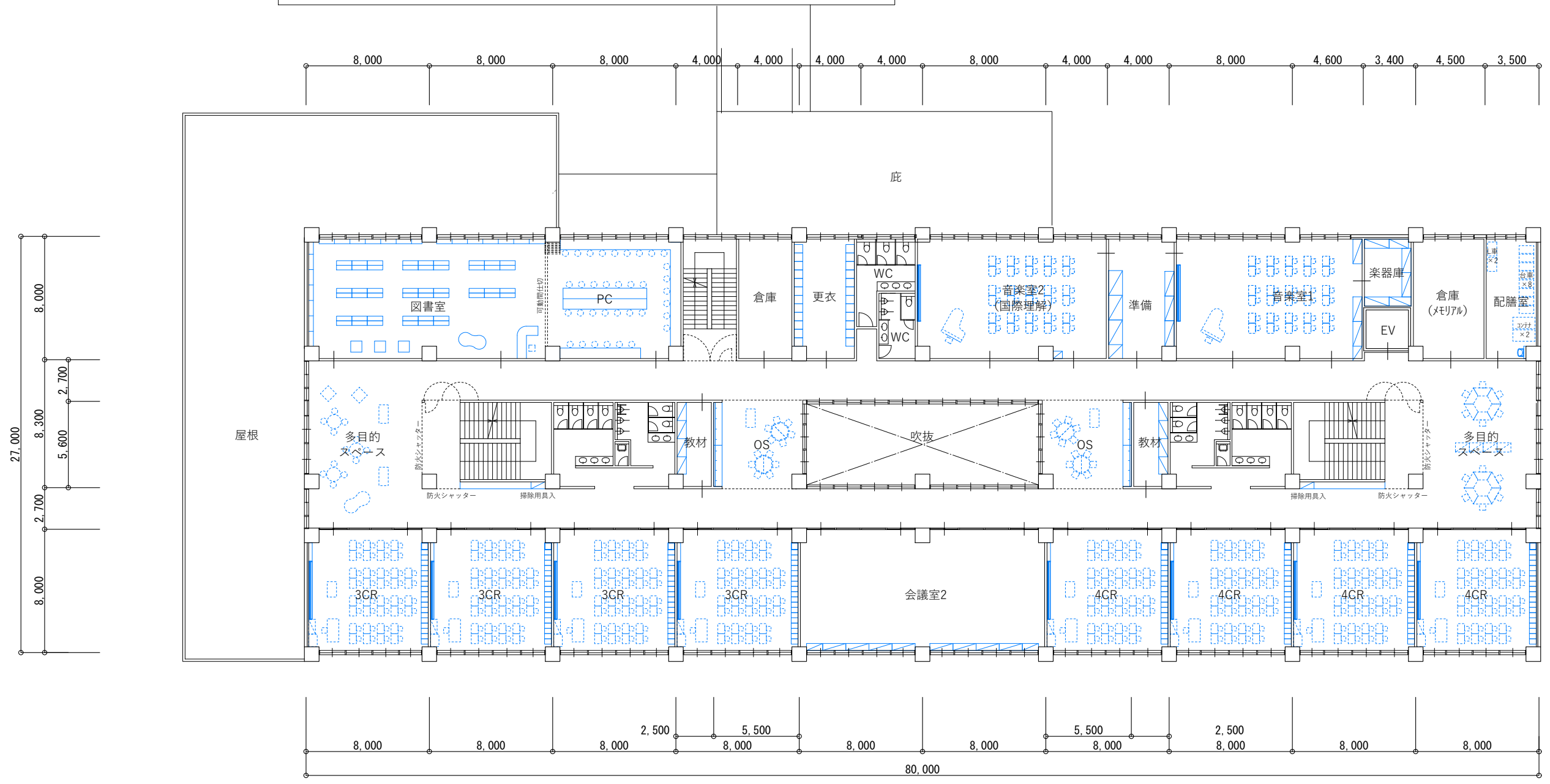
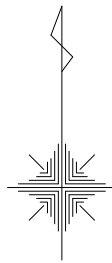
配置図

— : 通学路
 — : 車両動線

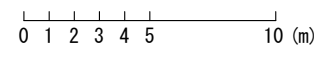


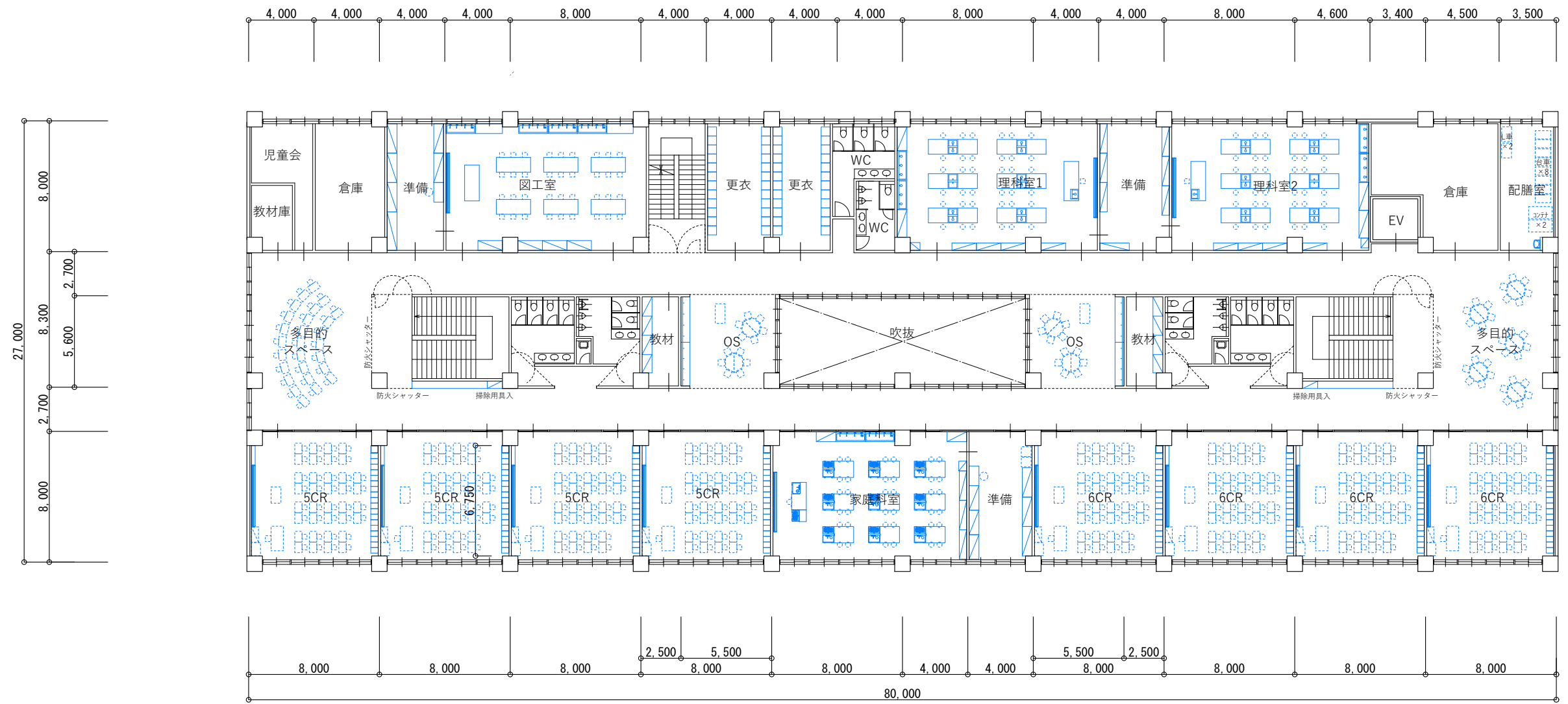
1F 平面図
(2,520㎡)

0 1 2 3 4 5 10(m)



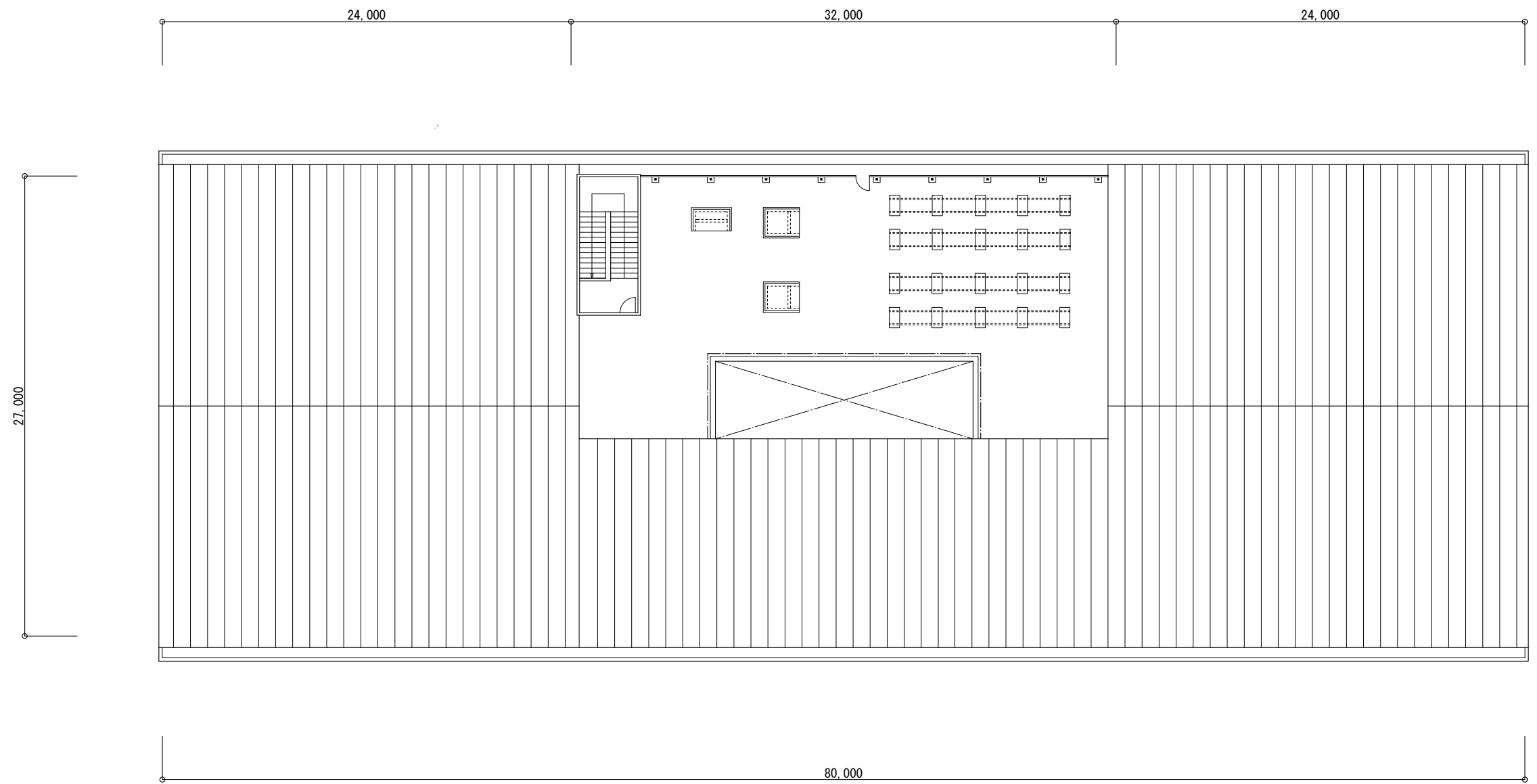
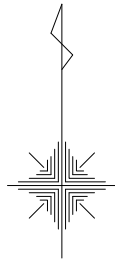
2F 平面図
(2,075m²)



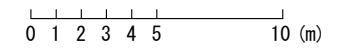


3F 平面図
(2,075m²)

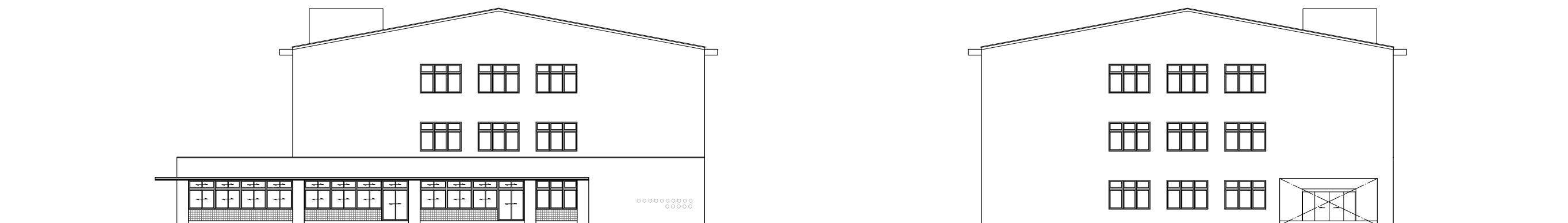
0 1 2 3 4 5 10 (m)



RF 平面图

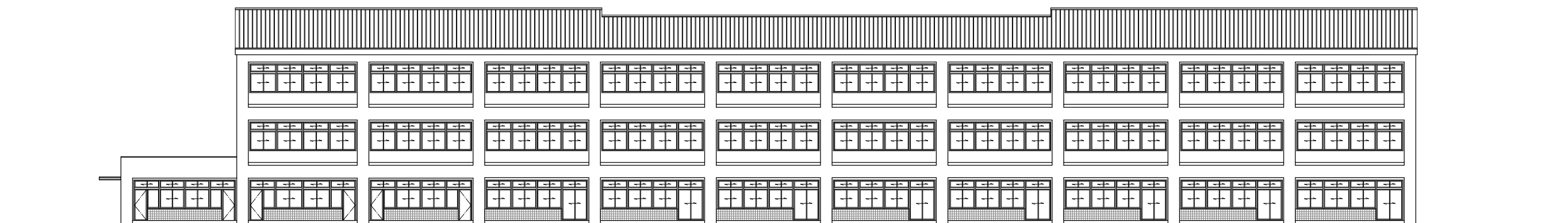


■校舎立面図



西側

東側

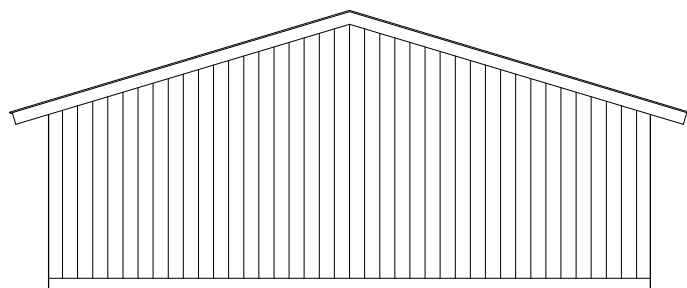


南側

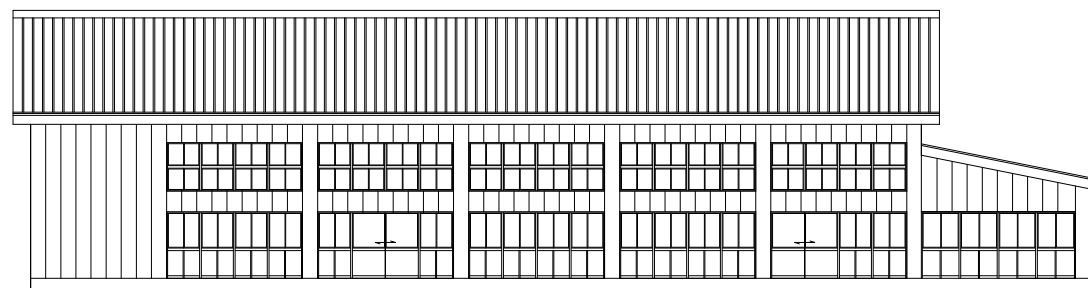


北側

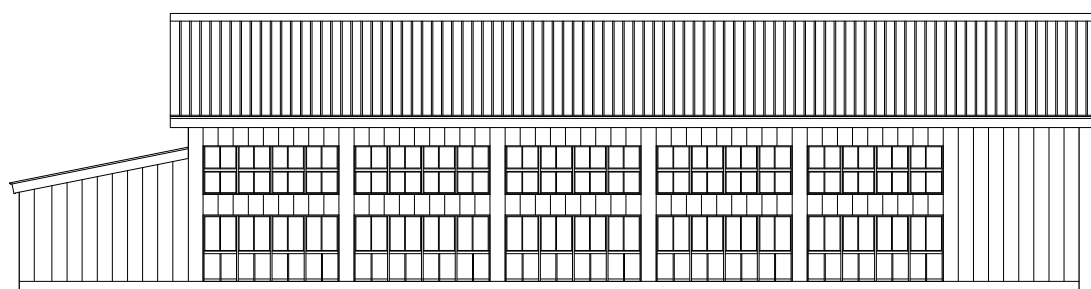
■ 体育館立面図



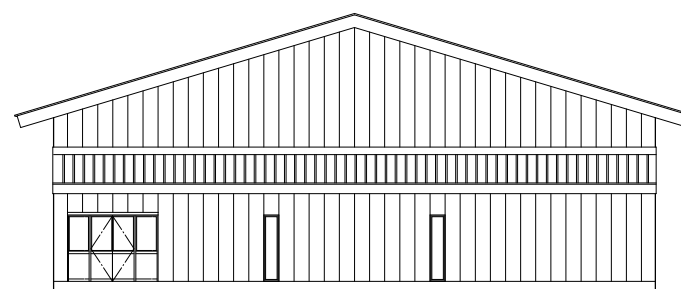
西側



南側



北側



東側



鳥瞰



内観