

# 別冊

## 目次

1	総括表.....	2
2	施設一覧.....	3
3	主な設備.....	4
4	末端水質検査.....	8
5	稲荷浄水場点検箇所.....	9
6	中央監視制御装置等保守点検仕様書.....	10
7	緊急遮断弁保守点検仕様書.....	11
8	稲荷浄水場薬品注入設備保守点検仕様書.....	12
9	稲荷浄水場水質計器保守点検仕様書.....	13
10	稲荷浄水場送水ポンプ保守点検仕様書.....	14
11	水源等消毒設備他保守点検仕様書.....	15
12	自家用電気工作物保安管理業務一覧.....	16
13	消防設備点検対象.....	18
14	フロンガス簡易点検対象.....	19
15	稲荷浄水場環境整備仕様書.....	20
16	除草業務仕様書.....	21
17	調達管理業務実績一覧.....	22
18	島田市給水区区域図.....	23

# 1 総括表

No	施設名称	上水道 遠方監 視	日常 点検	観測井	薬剤補充	電気工作物		緊急遮 断弁保 守	除草	その他
						保安管理	発電機 試運転			
上水1	稲荷浄水場	○	○		○	○	○		○	消防設備点検、浄化槽点検、フロン調査、乾燥地汚泥移送、清掃、除草、簡易水道遠方監視
上水2	天神原配水池	○	○					○	○	
上水3	旗指配水池	○	○					○	○	
上水4	大津配水池	○	○			○	○	○	○	
上水5	阪本配水池	○	○		○	○	○	○	○	
上水6	岡田配水池	○	○					○	○	
上水7	空港配水池	○	○					○	○	
上水8	湯日配水池	○	○		○				○	
上水9	上伊太配水池	○	○						○	
上水10	神座配水池	○	○						○	
上水11	相賀配水池	○	○						○	
上水12	後畑配水池	○	○						○	
上水13	千葉配水池	○							○	
上水14	南1号水源	○	○	○	○				○	
上水15	南2号水源	○	○	○	○	○	○		○	
上水16	南6号水源	○	○	○	○	○	○		○	
上水17	南7号水源	○	○		○				○	
上水18	南8号水源	○	○						○	
上水19	南9号水源	○	○		○	○	○		○	
上水20	南10号水源	○	○		○	○	○		○	
上水21	神座水源	○	○		○	○	○		○	
上水22	初倉1号水源	○	○						○	
上水23	初倉2号水源	○	○						○	
上水24	初倉3号水源	○	○	○	○	○	○		○	
上水25	初倉4号水源	○	○	(停止側)	○	○	○		○	
上水26	湯日水源	○	○						○	
上水27	湯日水源電気室	-	○							
上水28	菰ヶ谷送水ポンプ場	○	○						○	
上水29	東光寺配水ポンプ場	○	○						○	
上水30	上伊太送水ポンプ場	○	○						○	
上水31	田代配水ポンプ場	○	○						○	
上水32	相賀送水ポンプ場	○	○			○	○		○	
上水33	上相賀送水ポンプ場	○	○						○	
上水34	上相賀配水ポンプ場	○	○						○	
上水35	旗指水管橋								○	
上水36	御仮屋水管橋								○	
上水37	南4号水源								○	
上水38	南5号水源								○	
上水39	南11号水源								○	
上水40	ばらの丘配水池								○	
上水41	神座旧水源								○	
簡水1	福用・高熊浄水場					○	○			
簡水2	川根支所					○	○			
簡水3	身成第一水源					○	○			
簡水4	小川・中平配水池					○	○			

## 2 施設一覧

### 1 上水道

No	施設名称	所在地
上水1	稲荷浄水場	島田市稲荷
上水2	天神原配水池	島田市伊太
上水3	旗指配水池	島田市伊太
上水4	大津配水池	島田市野田
上水5	阪本配水池	島田市阪本
上水6	岡田配水池	島田市船木
上水7	空港配水池	牧之原市坂口
上水8	湯日配水池	島田市湯日
上水9	上伊太配水池	島田市上伊太
上水10	神座配水池	島田市神座
上水11	相賀配水池	島田市相賀
上水12	後畑配水池	島田市相賀
上水13	千葉配水池	島田市千葉
上水14	南1号水源	島田市横井二丁目
上水15	南2号水源	島田市旭三丁目
上水16	南6号水源	島田市旭二丁目
上水17	南7号水源	島田市道悦二丁目
上水18	南8号水源	島田市高島町
上水19	南9号水源	島田市道悦三丁目
上水20	南10号水源	島田市東町
上水21	神座水源	島田市神座
上水22	初倉1号水源	島田市大柳
上水23	初倉2号水源	島田市大柳
上水24	初倉3号水源	島田市大柳南
上水25	初倉4号水源	島田市大柳南
上水26	湯日水源	島田市湯日
上水27	湯日水源電気室	島田市湯日
上水28	菰ヶ谷送水ポンプ場	島田市旗指
上水29	東光寺配水ポンプ場	島田市阿知ヶ谷
上水30	上伊太送水ポンプ場	島田市伊太
上水31	田代配水ポンプ場	島田市伊太
上水32	相賀送水ポンプ場	島田市相賀
上水33	上相賀送水ポンプ場	島田市相賀
上水34	上相賀配水ポンプ場	島田市相賀
上水35	旗指水管橋	島田市中溝町
上水36	御仮屋水管橋	島田市道悦、御仮屋町
上水37	南4号水源	島田市旭一丁目
上水38	南5号水源	島田市旭二丁目
上水39	南11号水源	島田市東町
上水40	ばらの丘配水池	島田市ばらの丘
上水41	神座旧水源	島田市神座

### 2 簡易水道

簡水1	小川・中平簡易水道 配水池	島田市伊久美
簡水2	福用・高熊簡易水道	島田市高熊
簡水3	家山簡易水道 家山第2水源	島田市川根町家山
簡水4	家山簡易水道 身成第1水源	島田市川根町身成

### 3 主な設備

#### 1 稲荷浄水場

No	機器名称	数量	主な仕様	設置年
1	原水流量調節弁	1	φ400	H20
2	取水流量計	1	流量検出器・変換器	H10
3	取水電動弁	3	200V 0.75kW・0.67kW	H16
4	取水ポンプ	3	200V 22kW	H15
5	原水濁度計	1	表面散乱型濁度計	H10
6	原水pH計	1	KCL補給型pH計	H15
7	浄水濁度計	1	高感度透過散乱形	H31
8	原水導電率計	1	4線式電磁導電率計	H31
9	原水サンプリングポンプ	2	100V 0.4kW	H26
10	PAC貯槽	2	8m <sup>3</sup> ポリエチレン	H12
11	PAC注入機	2	200V 0.4kW	H20
12	高沈沈殿池	2	200V 1.5kW	S44 (羽交換H27)
13	還元ポンプ	2	200V 5.5kW	H26、27
14	表洗ポンプ	2	200V 5.5kW	H9、H24
15	逆洗制御装置	2	コントロールユニット	H5、6、7
16	ろ過流量計	1	流量検出器・変換器	H14
17	次亜貯槽	2	2.5m <sup>3</sup> PVC+FRP	H12
18	次亜注入機	2	100V Vノッチマルチフィーダー	H18
19	軟水装置	2	100V 自動逆洗付 オルガノ	H18
20	残留塩素計	1	SRT型残留塩素計	H18
21	送水流量計	1	流量検出器・変換器	H28
22	送水ポンプ、送水電動弁	4	3300V 75kW	S58、H6、H9、H28
23	真空ポンプ(送水ポンプ用)	2	200V 2.2kW	S45
24	排水ポンプ(排水槽)	2	200V 15kW	H2、H3
25	中央監視装置	1	CRT、CD、GP制御装置	H27
26	予備水源ポンプ	2	200V 18.5kW	H27、H30
27	非常用発電機	1	220V 230kVA	H27

#### 2 天神原配水池

No	機器名称	数量	主な仕様	設置年
1	緊急遮断弁配水側	1	φ450、マクリンク <sup>®</sup> 型	S60、H26
2	緊急遮断弁流入側	1	φ400、マクリンク <sup>®</sup> 型	S63
3	笹ヶ久保配水ポンプユニット	1	φ65、3.7kW×2、インバーター自動交互	S58、H21
4	配水流量計	1	流量検出器・変換器	H25
5	水位計	1	水位検出器・変換器	H23

#### 3 旗指配水池

No	機器名称	数量	主な仕様	設置年
1	緊急遮断弁	1	φ500、横軸型バタフライ弁	S61
2	市水流量調節弁	1	φ200	S61
3	配水流量計	1	流量検出器・変換器	S61
4	市水流量計	1	流量検出器・変換器	S61
5	水位計	1	水位検出器・変換器	S61

#### 4 大津配水池

No	機器名称	数量	主な仕様	設置年
1	緊急遮断弁	1	φ300、横軸型バタフライ弁	H16
2	ばらの丘地区配水ポンプ	3	0.84m <sup>3</sup> /min×43.1m 出力 5.5kW	H29
3	水位計	1	水位検出器・変換器	H16
4	テレモット盤	1	簡易テレメータ	H27

#### 5 阪本配水池

No	機器名称	数量	主な仕様	設置年
1	緊急遮断弁(配水側)	1	φ250、マクリンク <sup>®</sup> 型	S61
2	緊急遮断弁(送水側)	1	φ100、ボール型電気式	S61
3	高区配水ポンプ	3	φ40mm×220L/分×80m×7.5kW	H15
4	滅菌設備	2	1.0MPa 能力 17.0 (ml/min)	H28
5	水位計	1	水位検出器・変換器	H28

## 6 岡田配水池

No	機器名称	数量	主な仕様	設置年
1	緊急遮断弁	1	φ300、横軸型バタフライ弁	S62
2	流量調節弁	1	φ200	S62
3	配水流量計	1	流量検出器・変換器	S62
4	流入流量計	1	流量検出器・変換器	S62
5	水位計	1	水位検出器・変換器	S62

## 7 空港配水池

	機器名称	数量	主な仕様	設置年
1	緊急遮断弁	1	φ150、マークⅡ型	H19
2	配水流量計	1	流量検出器・変換器	H19
3	水位計	1	水位検出器・変換器	H19

## 8 湯日配水池

No	機器名称	数量	主な仕様	設置年
1	滅菌設備	2	1.0MPa 能力 8.5 (ml/min)	H23
2	水位計	1	水位検出器・変換器	H26
3	テレモット盤	1	簡易テレメータ	H27

## 9 上伊太配水池

No	機器名称	数量	主な仕様	設置年
1	配水流量計	1	ウォルトマン	H17
2	水位計	1	水位検出器・変換器	H17
3	テレモット盤	1	簡易テレメータ	H27

## 10 神座配水池

No	機器名称	数量	主な仕様	設置年
1	緊急遮断弁	1	150A サイフォン式	R1
2	水位計	1	水位検出器・変換器	H24
3	テレモット盤	1	簡易テレメータ	H27

## 11 相賀配水池

No	機器名称	数量	主な仕様	設置年
1	水位計	1	水位検出器・変換器	H27

## 12 後畑配水池

No	機器名称	数量	主な仕様	設置年
1	送水ポンプ	2	φ40mm×200L/分×190m×11kW	H24、H27
2	テレモット盤	1	簡易テレメータ	H27

## 13 千葉配水池

No	機器名称	数量	主な仕様	設置年
-	なし	-	-	-

## 14 南1号水源

No	機器名称	数量	主な仕様	設置年
1	水中ポンプ	1	φ100mm×1000L/分×72m×18.5kW	H27
2	電動弁	1	φ125mm×0.2kW	S53
3	制御計装盤	1	ポンプ制御、水位流量記録	S53
4	テレモット盤	1	簡易テレメータ	H27
5	滅菌設備	2	1.0MPa 能力 17 (ml/min)	H23

## 15 南2号水源

No	機器名称	数量	主な仕様	設置年
1	水中ポンプ	1	φ100mm×1600L/分×65m×26kW	H21
2	電動弁	1	φ125mm×0.2kW	S53
3	制御計装盤	1	ポンプ制御、水位流量記録	H23
4	テレモット盤	1	簡易テレメータ	H27
5	滅菌設備	2	1.0MPa 能力 36 (ml/min)	H20

## 16 南6号水源

No	機器名称	数量	主な仕様	設置年
1	水中ポンプ	1	φ100mm×1200L/分×64m×18.5kW	H28
2	電動弁	1	φ125mm×0.2kW	S52
3	制御計装盤	1	ポンプ制御、水位流量記録	H22
4	テレモット盤	1	簡易テレメータ	H27
5	滅菌設備	2	1.0MPa 能力 21.5 (ml/min)	H21

## 17 南7号水源

No	機器名称	数量	主な仕様	設置年
1	水中ポンプ	1	φ80mm×1000L/分×62m×15kW	H22
2	電動弁	1	φ125mm×0.2kW	S52
3	制御計装盤	1	ポンプ制御、水位流量記録	H24
4	テレモット盤	1	簡易テレメータ	H27
5	滅菌設備	2	1.0MPa 能力 17 (ml/min)	H22

## 18 南8号水源

No	機器名称	数量	主な仕様	設置年
1	水中ポンプ	1	φ80mm×1000L/分×62m×15kW	H22
2	電動弁	1	φ125mm×0.2kW	S52
3	制御計装盤	1	ポンプ制御、水位流量記録	H19

## 19 南9号水源

No	機器名称	数量	主な仕様	設置年
1	水中ポンプ	1	φ100mm×1000L/分×72m×18.5kW	H25
2	電動弁	1	φ125mm×0.2kW	S56
3	制御計装盤	1	ポンプ制御、水位流量記録	H25
4	テレモット盤	1	簡易テレメータ	H27
5	滅菌設備	2	1.0MPa 能力 17 (ml/min)	H23

## 20 南10号水源

No	機器名称	数量	主な仕様	設置年
1	水中ポンプ	1	φ100mm×1600L/分×58m×22kW	H25
2	電動弁	1	φ125mm×0.2kW	H28
3	制御計装盤	1	ポンプ制御、水位流量記録	H28
4	テレモット盤	1	簡易テレメータ	H27
5	滅菌設備	2	1.0MPa 能力 17 (ml/min)	H28

## 21 神座水源

No	機器名称	数量	主な仕様	設置年
1	水中ポンプ	1	φ65mm×290L/分×85m×11kW	H23
2	制御計装盤	1	ポンプ制御	H24
3	テレモット盤	1	簡易テレメータ	H27
4	滅菌設備	2	1.0MPa 能力 8.5 (ml/min)	H25

## 22 初倉1号水源

No	機器名称	数量	主な仕様	設置年
1	水中ポンプ	1	φ80mm×1000L/分×91m×22kW	H21
2	制御計装盤	1	ポンプ制御、水位流量記録	H3
3	テレモット盤	1	簡易テレメータ	H27

## 23 初倉2号水源

No	機器名称	数量	主な仕様	設置年
1	水中ポンプ	1	φ80mm×1000L/分×91m×22kW	H21
2	制御計装盤	1	ポンプ制御、水位流量記録	H4
3	テレモット盤	1	簡易テレメータ	H27

## 24 初倉3号水源

No	機器名称	数量	主な仕様	設置年
1	水中ポンプ	1	φ100mm×1000L/分×72m×18.5kW	H28
2	電動弁	1	φ125mm×0.2kW	H28
3	制御計装盤	1	ポンプ制御、水位流量記録	H28
4	滅菌設備	2	1.0MPa 能力 17 (ml/min)	H28

## 25 初倉4号水源

No	機器名称	数量	主な仕様	設置年
1	水中ポンプ	1	φ80mm×1000L/分×62m×15kW	H24
2	電動弁	1	φ125mm×0.2kW	S56
3	制御計装盤	1	ポンプ制御、水位流量記録	S56
4	テレメータ盤	1	テレメータ	H27
5	滅菌設備	2	1.0MPa 能力 17 (ml/min)	H24

## 26 湯日水源

No	機器名称	数量	主な仕様	設置年
1	水中ポンプ	1	φ65mm×600L/分×87m×15kW	H18

## 27 湯日水源電気室

No	機器名称	数量	主な仕様	設置年
1	制御計装盤	1	ポンプ制御、水位計	H18

## 28 菰ヶ谷送水ポンプ場

No	機器名称	数量	主な仕様	設置年
1	送水ポンプ (水中型)	2	φ65mm×611L/分×55m×11kW	H12H19
2	制御盤	1	ポンプ制御	H17
3	テレモット盤	1	簡易テレメータ	H27

## 29 東光寺配水ポンプ場

No	機器名称	数量	主な仕様	設置年
1	加圧ポンプ	2	φ50mm×265L/分×40m×3.7kW	H22
2	テレモット盤	1	簡易テレメータ	H27

## 30 上伊太送水ポンプ場

No	機器名称	数量	主な仕様	設置年
1	送水ポンプ (水中型)	1	φ65mm×500L/分×90m×15kW	H21
2	制御計装盤	1	ポンプ制御、水位流量記録	H17
3	テレモット盤	1	簡易テレメータ	H27

## 31 田代配水ポンプ場

No	機器名称	数量	主な仕様	設置年
1	加圧ポンプ	2	φ40mm×20L/分×80m×3.7kW	H17
2	テレモット盤	1	簡易テレメータ	H27

## 32 相賀送水ポンプ場

No	機器名称	数量	主な仕様	設置年
1	送水ポンプ (水中型)	2	φ65mm×400L/分×100m×15kW	H23H29
2	制御盤	1	ポンプ制御	S59
3	テレモット盤	1	簡易テレメータ	H27

## 33 上相賀送水ポンプ場

No	機器名称	数量	主な仕様	設置年
1	送水ポンプ	2	φ40mm×200L/分×190m×11kW	H23H27
2	制御盤	1	ポンプ制御	S59
3	テレモット盤	1	簡易テレメータ	H27

## 34 上相賀配水ポンプ場

No	機器名称	数量	主な仕様	設置年
1	直結加圧型給水ユニット	1	φ25mm×600L/分×42m×0.75kW	H23
2	テレモット盤	1	簡易テレメータ	H27



#### 4 末端水質検査

No	検査対象区域	検査場所
1	神座水源地区	島田市消防団第6分団2部（神座）
2	天神原地区	八倉町公園（伊太）
3	南1号水源地区	横井公会堂（横井三丁目）
4	南2号水源地区	あさひ公園（旭三丁目）
5	南6号水源地区	島田市立島田第五小学校（旭二丁目）
6	南7号水源地区	島田市立六合中学校（道悦二丁目）
7	南9号水源地区	つきよだ公園（道悦三丁目）
8	南10号水源地区	全仲寺（東町）
9	初倉3号水源地区	八幡神社（中河）
10	初倉1・2号水源地区	初倉地域総合センター「くらら」（阪本）
11	湯日水源地区	中講公会堂（湯日）

## 5 稲荷浄水場点検箇所

### 日常点検対象

No	点検場所	設備
1	急速ろ過池	急速ろ過池設備
2	高速凝集沈澱池	排水ポンプ設備・高速凝集沈澱池設備 急速ろ過池設備・補機類
3	濃縮池	濃縮池設備
4	空気圧縮室	真空ポンプ設備・コンプレッサー設備 空気圧縮機設備
5	管理棟 1F 送水ポンプ室	急速ろ過設備・送水ポンプ設備・表洗ポンプ設備 送水用真空ポンプ設備・揚水ポンプ設備
6	管理棟 1F 取水ポンプ室	取水ポンプ設備・原水流量調節弁設備
7	管理棟 1F 薬注室	PAC注入機等凝集薬品設備
8	管理棟 1F 塩素ポンプ室・塩素滅菌室	濁度計等計測設備 次亜注入機、軟水装置等塩素処理設備
9	管理棟 1F 電気室	受変電設備
10	管理棟 2F 中央監視室	工業計器盤
11	稲荷 1 号水源	稲荷 1 号水源設備
12	稲荷 2 号水源	稲荷 2 号水源設備

## 6 中央監視制御装置等保守点検仕様書

### 1 実施場所 上水道事業区域のうち、稲荷浄水場及び監視対象機場

### 2 点検対象器

#### 監視制御装置

①LCD監視制御装置 (LCD1)		1卓
②LCD監視制御装置 (LCD2)		1卓
③帳票用PC (LCD3)		1卓
④周辺機器 (PRT1、2)	LP-S7100、SW900	1式

#### 場内系コントローラ

①PLC (CTR1、RIO1)	ADC6000	2面
------------------	---------	----

#### 監視装置

①稲荷浄水場 場外テレメータ盤 (親局) (TM1)		ADC61面
②阪本配水池	ADC600	1式
③初倉4号水源 (4号設置)	ADC600	1式
④旗指配水池	ADC600	1式
⑤岡田配水池	ADC600	1式
⑥初倉1号水源	ADC600	1式
⑦初倉2号水源	ADC600	1式
⑧天神原配水池	ADC600	1式
⑨大津配水池	ADC600	1式
⑩空港配水池	ADC600	1式

#### ワイヤレステレメトリング装置

①湯日配水池	TELEMOT	1式
②湯日水源	TELEMOT	1式
③南1号水源	TELEMOT	1式
④南2号水源	TELEMOT	1式
⑤南6号水源	TELEMOT	1式
⑥南7号水源	TELEMOT	1式
⑦南9号水源	TELEMOT	1式
⑧南10号水源	TELEMOT	1式
⑨神座配水池	TELEMOT	1式
⑩神座水源	TELEMOT	1式
⑪相賀配水池	TELEMOT	1式
⑫相賀送水ポンプ場	TELEMOT	1式
⑬後畑配水池	TELEMOT	1式
⑭上相賀送水ポンプ場	TELEMOT	1式
⑮菰ヶ谷送水ポンプ場	TELEMOT	1式
⑯上伊太送水ポンプ場	TELEMOT	1式
上伊太配水流量 (ADC600)		
⑰上相賀配水ポンプ場	TELEMOT	1式
⑱田代配水ポンプ場	TELEMOT	1式
⑲東光寺配水ポンプ場	TELEMOT	1式
⑳相賀配水流量計	TELEMOT	1式

### 3 主要な点検項目

外観点検、各部清掃、端子部、コネクタ確認  
 通信機能確認、表示機能試験  
 電圧測定  
 その他当該機械の適正な運転のために必要な点検、整備

### 4 実施履歴 (点検)

年1回、例年9月に実施。

## 7 緊急遮断弁保守点検仕様書

### 1 対象設備

設置箇所	型式	口径	数量	設置年	系統	地震計	地震計 動作値 (Gal)	過流量 動作値 (m <sup>3</sup> /h)
旗指配水池	信号式 EC-EHB-500	500mm	1	1986年9月	配水	SCF-1D	250	1800
岡田配水池	信号式 EC-EHB-300	300mm	1	1987年12月	配水	SCF-1D	250	249
天神原配水池	ワイ卜式 油圧分離形	450mm	1	1986年3月	配水	SDH-2D	250	1000
	ワイ卜式 油圧分離形	400mm	1	1989年3月	流入		250	無
阪本配水池	電動式 AE型	250mm	1	1987年3月	配水 A	SCD-2DM	250	300
	電動式 AE型	100mm	1	1987年3月	配水 B		250	35
空港配水池	ワイ卜式 機械直動形	150mm	1	2008年2月	空港配水	SCL-A	250	199
	ワイ卜式 機械直動形	150mm	1	2008年2月	湯日配水		250	99
大津配水池	ワイ卜式 機械直動形	300mm	1	2004年3月	配水	SCL-A	250	159

### 2 主要な点検項目

緊急遮断弁装置	
本体外観	水漏れ、油漏れ、塗装状況、作動状況、オイル量、油圧ポンプ圧力
動作	手動操作作動試験、自動時遮断動作 緊急遮断弁待機状態試験、接点出力試験
制御装置 * 空港、大津配水池除く	油漏れ、オイル量、塗装状況、油圧ポンプ圧力、配線状況 絶縁抵抗試験、警報出力、表示灯試験
無停電電源装置 * 空港、大津配水池除く	入出力電圧測定、蓄電池液量、触媒栓有効期限確認、作動状況 警報出力、表示灯、放電試験 絶縁抵抗試験(充電器)、浮動充電・均等充電の切替、警報試験、 電圧測定、放電試験
地震検出装置	本体・外観構造点検 検出器・外観構造点検、動作試験

### 3 実施履歴

実施履歴
2014年10月～2015年3月
2015年10月～2016年3月
2016年10月～2017年3月
2017年10月～2018年3月
2018年10月～2019年3月

## 8 稲荷浄水場薬品注入設備保守点検仕様書

### 1 対象設備

設備名称	点検頻度	機器名称	主点検	点検内容
PAC貯槽 2基	受託者 月1回 ・ 専門業者 年1回	本体	外観・内部点検	損傷、腐食、設置・取付状態、液漏れ、汚れ等
		本体取付配管接続部	外観点検	損傷、腐食、設置・取付状態、液漏れ等
		液面計部	外観点検	損傷、腐食、設置・取付状態、液漏れ、汚れ等
		電極部（液位信号用 3P）	外観点検・機能点検	損傷、腐食、取付状態、信号・警報試験等
PAC注入機 2台	受託者 月1回 ・ 専門業者 年1回	共通	外観点検	外観点検（損傷、腐食、設置状態、流体漏れ、汚れ等）
		各種構成部品	機能点検	機能点検（作動状態、消耗部品、異音等）
		駆動モータ類	機能点検	作動状態、消耗部品、異音、熱、振動等
		計装	自動運転制御-中央動作	作動状態
			手動運転制御-現場動作	作動状態
		電磁流量計	外観点検・機能点検	変換器の指示動作、発信等の流体漏れ等
次亜貯槽 2基	受託者 月1回 ・ 専門業者 年1回	本体	外観・内部点検	損傷、腐食、設置・取付状態、液漏れ、汚れ等
		本体取付配管接続部	外観点検	損傷、腐食、設置・取付状態、液漏れ等
		液面計部	外観点検	損傷、腐食、設置・取付状態、液漏れ、汚れ等
		電極部（液位信号用 3P）	外観点検・機能点検	損傷、腐食、取付状態、信号・警報試験等
次亜注入機 2台	受託者 月1回 ・ 専門業者 年1回	本体	外観点検	損傷、腐食、設置状態、流体漏れ、汚れ等
		各種構成部品	機能点検	作動状態、消耗部品、異常音等
		各調整弁・開閉弁	機能点検	作動状態、消耗部品等
		駆動モーター類	機能点検	作動状態、消耗部品等
		インジェクター	機能点検	真空漏れ、内部汚れ
		配管・バルブ類	機能点検	作動状態、消耗部品等
		計装	自動運転制御-中央動作	作動状態
			手動運転制御-現場動作	作動状態
電磁流量計	機能点検	変換器の指示動作、発信等の流体漏れ等		
軟水装置 2台	受託者 月1回 ・ 専門業者 年1回	本体	外観点検	損傷、腐食、設置状態、流体漏れ、汚れ、異音等
		各種構成部品	外観点検	作動状態、消耗部品、異常音等
			再生工程点検	作動状態、消耗部品等
			軟水取水	硬度判定
PAC、次亜、 給水配管、バルブ類	受託者 月1回 ・ 専門業者 年1回	配管	外観点検	損傷、腐食、取付状態、液体漏れ、汚れ等
		配管各種部品（減圧弁・圧力計類）	外観・機能点検	損傷、腐食、取付状態、液体漏れ、汚れ、減圧動作
		バルブ（自動・手動）	外観・機能点検	損傷、腐食、取付状態、開閉動作、流体漏れ、消耗部品、開閉出力信号等
次亜注入 電磁流量計 1台	受託者 月1回 ・ 専門業者 年1回	変換器	外観・機能点検	清掃、配管配線増締め、各部の傷、破損、断線、焼損、短絡、ダンピング時間確認、総合調整、積算動作
		検出器	外観・測定試験	清掃、配管配線の増締め、各部の傷、破損、断線、焼損、短絡、電極バランス測定、ケーブル・コイルの絶縁試験
PAC注入 電磁流量計 2台	受託者 月1回 ・ 専門業者 年1回	変換器	外観・機能点検	清掃、配管配線増締め、各部の傷、破損、断線、焼損、短絡、流体静止零点調整、総合調整、積算動作
		検出器	外観・測定試験	清掃、配管配線の増締め、各部の傷、破損、断線、焼損、短絡、電極バランス測定、ケーブル・コイルの絶縁試験

### 2 実施履歴（点検）

専門業者による点検の施設は、年1回、例年9月に実施。

## 9 稲荷浄水場水質計器保守点検仕様書

### 1 点検対象・点検頻度

No	点検対象	台数	点検頻度	備考
1	残留塩素計	1台	専門業者による点検 1回/年	
2	原水濁度計	1台		
3	原水pH計	1台		
4	浄水濁度計	1台		H31設置
5	原水導電計	1台		H31設置

### 2 点検項目

機器名称	主点検	点検内容
本体	外観点検	損傷、腐食、設置状態、流体漏れ、汚れ等
	指示・校正	ゼロ・スパン校正等
各種構成部品	外観・機能点検	測定状態、消耗部品等
変換器	機能点検	指示動作、劣化部品等
検出器	機能点検	電極状態、流水動作、劣化部品等
消耗部材交換	濁度計 PH計 導電計	光源ランプ及びゼロ水フィルター ガラス電極、ジャンクション、KCL溶液 KCL溶液

### 3 実施履歴（点検）

年1回、例年9月に実施。

## 10 稲荷浄水場送水ポンプ保守点検仕様書

### 1 点検内容

施設名	対象機器	点検内容
稲荷浄水場	送水ポンプ (1～4号)	外観点検
		運転状況確認
		異常音有無及び振動測定
		芯出し測定
		軸受温度測定

### 2 部品交換作業

施設名	対象機器	部品交換作業
稲荷浄水場	送水ポンプ (1～4号)	グランドパッキン交換
		カップリングゴム交換
		軸受グリス交換

### 3 実施履歴（点検）

年1回、例年9月に実施。

## 11 水源等消毒設備他保守点検仕様書

### 1 水源及び配水池滅菌設備点検（専門業者による点検頻度：現況年6回 5・7・9・11・1・3月実施）

施設名称	設備名称	機器名称	主点検	点検内容
南1号水源 南2号水源 南6号水源 南7号水源 南9号水源 南10号水源 初倉3号水源 初倉4号水源 神座水源 阪本配水池 湯日配水池	次亜貯槽	本体	外観・内部点検	損傷、腐食、設置状態、液漏れ、汚れ等
		本体取出配管接続部	外観点検	損傷、腐食、取付状態、液漏れ等
		液面計部	外観点検 ・電極制御	損傷、腐食、取付状態、液漏れ、汚れ、信号・警報試験等
	次亜注入ポンプ	次亜注入ポンプ 各種構成部品	外観点検	損傷、腐食、作動状態、消耗部品、異常音等
		駆動モータ類	機能試験	作動状態、消耗部品、異常音、熱、振動等
		計装	自動運転制御 手動運転制御	作動状態
	希釈装置	本体	外観点検	損傷、腐食、作動状態、流量状態、流体・真空漏れ、消耗部品、汚れ等
	軟水装置	本体	外観点検	損傷、腐食、設置状態、流体漏れ、汚れ等
		各種構成部品	機能試験	作動状態、消耗部品、異常音等
		-	再生工程点検	作動状態、消耗部品、硬度判定等
	次亜・給水 配管・バルブ類	配管	外観点検	損傷、腐食、取付状態、流体漏れ、汚れ等
		管路各種部品 (減圧弁・圧力計類)	外観点検	損傷、腐食、取付状態、流体漏れ、汚れ、減圧動作、指針動作等
		バルブ（自動・手動）	外観点検 ・機能点検	損傷、腐食、取付状態、開閉動作、流体漏れ、消耗部品、開閉出力信号、汚れ等
	現場制御盤	本体	外観点検	損傷、腐食、設置状態、汚れ等
		機能点検（各種構成部品）	機能試験	制御状態、劣化部品、自動制御・手動制御
		機能点検（ケーブル類）	外観点検	緩み、断線、焼損等

### 2 大津・空港配水池残留塩素計（専門業者による点検頻度：現況年1回 1月実施）

施設名称	設備名称	機器名称	主点検	点検内容
大津配水池 空港配水池	残留塩素計	検出部		
		電極	外観点検	摩耗度目視点検、清掃
		試料水室	外観点検	アクリル部摩耗、ヒビ割れ目視点検、電極研磨剤、ガラスビーズ、動作試験
		電極ノズル	外観点検	目視点検、清掃
		電極通過水量	測定検査	測定検査、変動水量
		給水装置部		
		ボール弁、コック弁	外観点検	開閉状態、損傷、水漏れ、内部漏れ
		圧力計	機能検査	指示動作
		オーバーフロー槽	外観点検	目視点検、清掃
		エアセパレータ	外観点検	目視点検、清掃
		指示値表示部		
		ディスプレイ表示	機能点検	各パラメーター表示による指示表示点検、警報接点表示点検
		変換器部		
		基盤、CPU類	機能点検・校正	測定電極～電圧変動点検、リニアライズ関数点検 電極温度特性×残留塩素濃度=電極出力調整、点検 ゼロ調整、繰り返し精度点検、ゲイン・スパン調整
		伝送出力信号	機能点検	模擬入力による測定検査、ループ伝送出力試験、ループ警報出力試験
		内部ケーブル類	外観点検	破損、断線状態確認

### 3 相賀送水ポンプ場 残留塩素計（専門業者による点検頻度：現況年1回 10月実施）

施設名称	設備名称	点検内容
相賀送水 ポンプ場	残留塩素計	ゼロ点及びスパン調整、チェック機構、回転電極、ガラスビーズ、測定槽の状態 外観及び異常音等点検、整備



## 12 自家用電気工作物保安管理業務一覧

### 1 保安対象の名称及び所在地

事業場の名称	事業場の所在地	設備容量	受電電力 (契約容量)	受電電圧 (V)	非常用予備発電装置		
					定格容量 (kVA)	定格電圧 (V)	原動機 種類
1 稲荷浄水場	島田市稲荷一丁目	500kVA	295kW	6600	230	220	ディーゼル
2 大津配水池	令和元年設置予定		(照明) 12A (動力) 11kW	105 210			ディーゼル
3 阪本配水池	島田市阪本		(照明) 20A (動力) 18kW	105 210	75	220	ディーゼル
4 南2号水源	島田市旭三丁目		(照明) 15A (動力) 29kW	105 210	75	220	ディーゼル
5 南6号水源	島田市旭二丁目		(照明) 10A (動力) 33kW	105 210	90	220	ディーゼル
6 南9号水源	島田市道悦三丁目		(照明) 15A (動力) 23kW	105 210	75	220	ディーゼル
7 南10号水源	島田市東町		(照明) 15A (動力) 26kW	105 210	75	220	ディーゼル
8 初倉3号水源	島田市大柳南		(照明) 15A (動力) 23kW	105 210	60	220	ディーゼル
9 初倉4号水源	島田市大柳南		(照明) 15A (動力) 19kW	105 210	75	220	ディーゼル
10 神座水源	島田市神座		(照明) - (動力) 13kW	105 210	60	220	ディーゼル
11 相賀送水ポンプ場	島田市相賀		(照明) 10A (動力) 18kW	105 210	45	220	ディーゼル
12 小川・中平簡易水道配水池	令和元年設置予定						ディーゼル
13 福用・高熊浄水場	島田市高熊		(照明) 30A (動力) 9kW	105 210	20	220	ディーゼル
14 川根支所 (家山第2水源)	島田市川根町家山	150kVA		6600	150	200	ディーゼル
15 身成第1水源	島田市川根町身成		(照明) 15A (動力) 13kW	105 210	70	200	ディーゼル
計15件							

### 2 点検種別

電気事業法及び経済産業省発出20130107商局第2号「主任技術制度の解釈及び運用（内規）」に定める月次点検及び年次点検

### 3 実施履歴（年次点検）

年1回、例年9月に実施。

#### 4 非常用予備発電装置

事業場の名称 (1の対象と同様)	機器仕様	設置年	燃料 (L)		稼働時間 (H)	バッテリー		
						交換日	品番	個数
1 稲荷浄水場	(株)デンヨー DCA-255SSGF	H27	軽油	950	8	2015年12月	UP300-12R	2個
2 大津配水池		R1	軽油					
3 阪本配水池	(株)クボタ G-750SN2	H8	軽油	170	10.4	2015/3/10	95D31R	2個
4 南2号水源	日本車輛 NES75SHE	H14	軽油	170	13	2019/3/6	95D31R	2個
5 南6号水源	(株)デンヨー 90ESH	H17	軽油	185	12	2016/3/4	MF95D31R	2個
6 南9号水源	(株)クボタ G-750SN2	H9	軽油	170	10.4	2019/3/6	95D31R	2個
7 南10号水源	(株)クボタ G-750SN2	H7	軽油	170	10.4	2017/2/27	95D31R	2個
8 初倉3号水源	(株)デンヨー DCA-60LSIE	H28	軽油	140	13	2018年3月	MF115D26R	2個
9 初倉4号水源	日本車輛 NES75SHE	H13	軽油	125	13	2019/4/15	95D31R	2個
10 神座水源	(株)デンヨー 60ESH	H16	軽油	125	11.8	2016/3/11	MF80D26R	2個
11 相賀送水ポンプ場	(株)デンヨー DCA-45ESI	H26	軽油	100	11.6	2017/2/27	MF80D26R	2個
12 小川・中平配水池		R1	軽油	195	12	R1予定		
13 福用・高熊浄水場	大阪精密電機工作所 RX-20H	S60	軽油	20	2	R1予定	13C2201E	
14 川根支所	ヤンマーエネルギーシステム (株) 62Y0085	H18	軽油	990	8	2017年	REH40-12	2個
15 身成第1水源	日立ディーゼル KSDE50	S55	軽油	90	6	2017/2/24	130F51	2個

### 13 消防設備点検対象

- 1 点検種別及び回数 機器点検 6ヶ月毎、総合点検 年1回
- 2 点検項目 消防法に基づく点検とする。
- 3 報告書部数 1部  
(但し、令和2年、令和5年は、総合点検を所管官庁へ報告するため、3部)

#### 4 対象施設

施設場所	設備	対象機器	数量
稲荷浄水場 (非特定防火 対象物*)	自動火災報知器設備	P型二級受信機	1台
		P型二級発信機	2台
		地区音響装置	2台
		表示灯	2個
		作動式スポット	35個
		定温式スポット	11個
		光電式煙感知器	4個
	消火器具	粉末消火器 (10型)	11本
		二酸化炭素消火器 (4.6kg)	1本

\*収容人員50人未満

#### 5 実施履歴

年2回、例年6月及び9月に実施。6月は、総合点検を実施。

## 14 フロンガス簡易点検対象

### <共通項目>

設置場所	稲荷浄水場
簡易点検頻度	3ヵ月に1回以上
定期点検頻度	不要
製品分類	パッケージエアコン
用途区分	空調

### <個別項目>

No	設置年	製造業者	型式	定格出力 (kW)	冷媒種類	初期充填量 (kg)	備考
1	H29	三菱電機(株)	PUZ-ERMP80H4	1.80	R32	2.80	電算機室(壁掛)
2	H11	ダイキン工業(株)	RZYJ112L	2.10	R22	3.40	中央監視室
3	H20	ダイキン工業(株)	RZYP80AAT	1.70	R410A	2.75	管網図書
4	H17	ダイキン工業(株)	RZYP80HT	1.70	R410A	2.80	事務室西
5	H17	ダイキン工業(株)	RZYP80HT	1.70	R410A	2.80	事務室中央
6	H17	ダイキン工業(株)	RZYP80HT	1.70	R410A	2.80	事務室東
7	H3	ダイキン工業(株)	RY71D	2.20	R22	3.50	詰所

## 15 稲荷浄水場環境整備仕様書

### 1 実施場所及び実施項目の概要及び現況の実施履歴

日常清掃	管理棟（玄関、廊下、階段、トイレ、湯沸し、会議室、事務室、管網図室、中央監視室、電算機室、更衣室）、屋外トイレ 約500㎡及び構内通路（浄水場正門から管理棟玄関まで）、実施履歴：週3回
定期清掃	管理棟（玄関、廊下、階段、湯沸し、会議室、事務室、管網図室、中央監視室、電算機室）、実施履歴：床清掃年2回、害虫駆除年1回
ガラス清掃	管理棟の屋外に面するガラス（約160㎡）、実施履歴：年2回

### 2 費用分担

受託事務実施に必要な費用は受託事業者の負担とする。但し、下記は市が負担する。

- ・敷地内業務に必要な電気代、水道代
- ・トイレ、湯沸用消耗品及び日常清掃用の一般洗剤
- ・市指定ごみ袋

### 3 特記事項

#### ア 定期清掃

床面清掃（洗浄後、樹脂系ワックス仕上げ）

高所の蜘蛛の巣除去

#### イ ガラス清掃

ガラス清掃及びブラインド清掃

#### ウ 害虫駆除

資格要件:建築物ねずみ昆虫等防除業の資格者が実施すること。

建物内のゴキブリ、チョウバエ不快害虫（歩行虫）等の調査の上、害虫発生の有無を確認し、適切な防除施工の実施

建物外周に棲息している不快害虫の駆除の実施

#### エ 除草・樹木管理

場内全体（約4,100㎡）について除草（年2回以上）を行い、適正な環境衛生管理を行うこと。

場内の植栽（高中低約85本、寄植え約300㎡）について良好な状態を保つよう維持管理を行うこと。特に枝の生茂った樹木について剪定作業（年5本程度）を行うこと。

## 16 除草業務仕様書

### 1 対象施設名・実施頻度等

	施設名	面積 (㎡)	実施頻度	備考
1	天神原配水池	4,845	年3回以上	通路含む
2	旗指配水池	388	年3回以上	通路、周囲側溝落葉
3	大津配水池	200	年2回以上	
4	阪本配水池	293	年3回以上	
5	岡田配水池	177	年2回以上	排水ピット内、周囲側溝落葉
6	空港配水池	428	年2回以上	配水池100㎡、通路（舗装両側から1m区間）328㎡
7	湯日配水池	133	年2回以上	
8	上伊太配水池	200	年2回以上	通路含む
9	神座配水池	20	年2回以上	
10	相賀配水池	20	年2回以上	
11	後畑配水池	90	年3回以上	樹木剪定5本程度1回
12	千葉配水池	66	年2回以上	
13	南1号水源	20	年2回以上	
14	南2号水源	20	年2回以上	
15	南6号水源	20	年2回以上	
16	南7号水源	20	年2回以上	
17	南8号水源	20	年2回以上	
18	南9号水源	20	年2回以上	
19	南10号水源	20	年2回以上	
20	神座水源	66	年2回以上	
21	初倉1号水源	20	年2回以上	
22	初倉2号水源	20	年2回以上	
23	初倉3号水源	112	年2回以上	
24	初倉4号水源	136	年2回以上	
25	湯日水源	20	年2回以上	
26	菰ヶ谷送水ポンプ場	36	年2回以上	
27	東光寺配水ポンプ場	32	年3回以上	
28	上伊太送水ポンプ場	100	年3回以上	
29	田代配水ポンプ場	65	年2回以上	
30	相賀送水ポンプ場	15	年2回以上	
31	上相賀送水ポンプ場	50	年2回以上	
32	旗指水管橋	50	年1回以上	
33	御仮屋水管橋	21	年3回以上	
34	南4号水源	20	年2回以上	
35	南5号水源	20	年2回以上	
36	南11号水源	20	年2回以上	
37	ばらの丘配水池	194	年2回以上	
38	神座旧水源	25	年2回以上	

### 2 実施履歴（実施時期）

- ・実施頻度が年3回の施設（6月、8月及び11月）
- ・実施頻度が年2回の施設（6月及び11月）
- ・実施頻度が年1回の施設（11月）

## 17 調達管理業務実績一覧

### 1-1 薬品 (使用量kg)

No	施設名称	使用量 (kg)				
		平成26年度	平成27年度	平成28年度	平成29年度	平成30年度
1	稲荷浄水場PAC	47,148	48,100	45,958	60,285	64,296
2	稲荷浄水場次亜塩素酸ナトリウム	12,460	12,958	13,761	12,385	12,069
3	水源等次亜塩素酸ナトリウム	13,872	14,017	13,154	13,569	13,126
4	原塩 (入荷量kg)	2,350	2,100	2,625	2,650	1,875

### 1-1 薬品 (使用量L)

No	施設名称	使用量 (L)				
		平成26年度	平成27年度	平成28年度	平成29年度	平成30年度
1	稲荷浄水場PAC	39,620	40,420	38,620	50,660	54,030
2	稲荷浄水場次亜塩素酸ナトリウム	10,930	11,367	12,071	10,864	10,587
3	水源等次亜塩素酸ナトリウム	12,168	12,296	11,539	11,903	11,514

### 1-2 試薬 (入荷量)

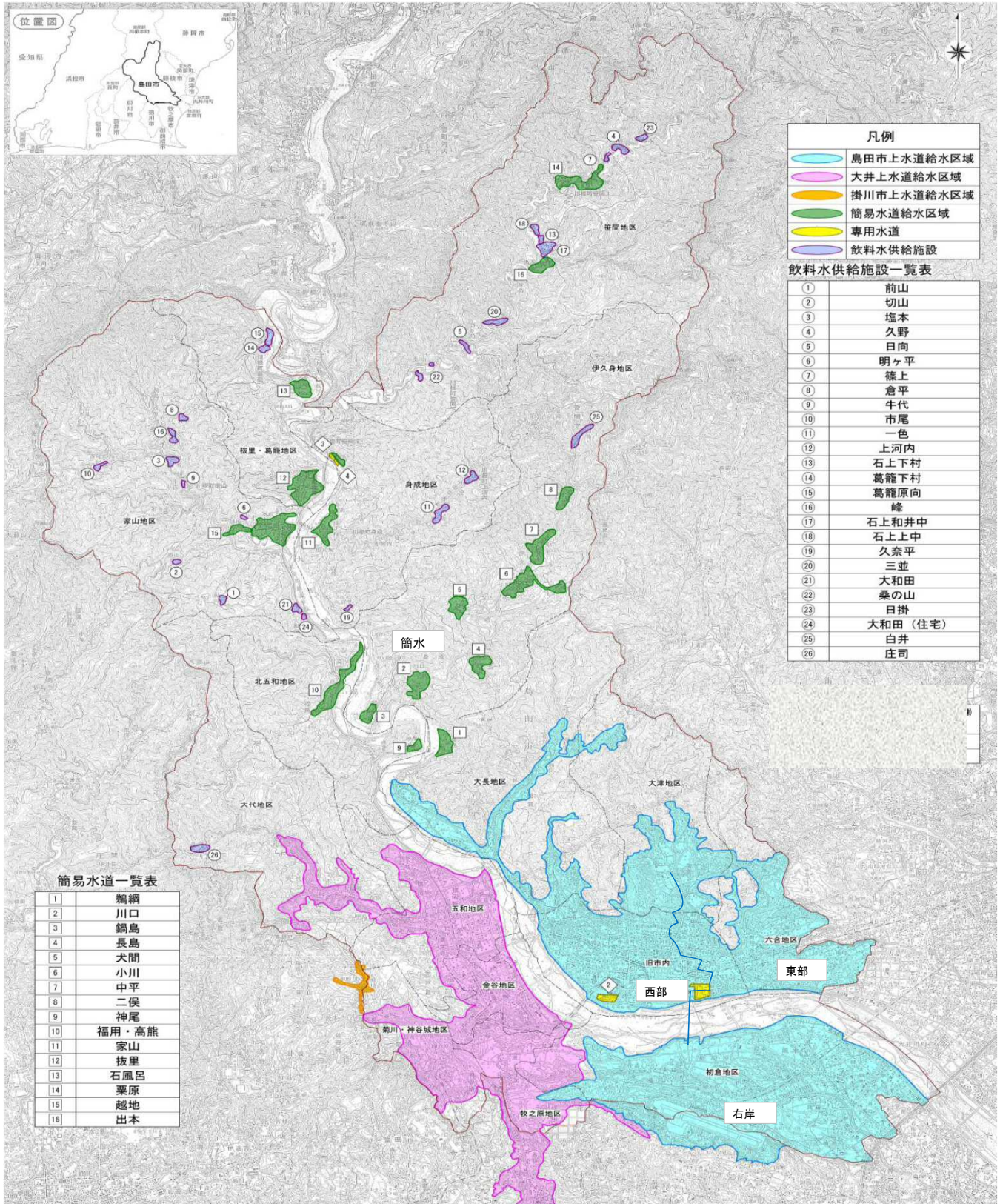
No	施設名称	数量 (包)				
		平成26年度	平成27年度	平成28年度	平成29年度	平成30年度
1	DPD試薬 (場内・水源共用)	6,000	6,000	5,700	6,900	4,500

### 1-3 燃料 (非常用予備発電装置補充用)

No	施設名称	使用量 (軽油) (L)				
		平成26年度	平成27年度	平成28年度	平成29年度	平成30年度
1	稲荷浄水場	-	※27年度未設置	-	10	323
2	阪本配水池	172	134	164	101	320
3	南2号水源					
4	南6号水源					
5	南9号水源					
6	南10号水源					
7	初倉3号水源					
8	初倉4号水源					
9	神座水源					
10	相賀送水ポンプ場					



18 島田市給水区域図



対象	
施設	島田市上水道給水区域（遠方、電気保守の一部は簡易水道区域を含む）
料金	島田市上水道給水区域、簡易水道給水区域