



# 地域子育て支援センター を利用してみませんか？

しまいくサイト



地域子育て支援センターは、妊婦や親子の交流の場であり、就園前までのお子さん  
が安心して遊べて気軽に子育て相談ができる場所です。

- 主に0～3歳の児童が対象です。
- 無料で利用できますので、お気軽にご利用ください。おじいちゃん、おばあちゃんも歓迎です！
- 地域子育て支援センターは託児施設ではございませんので、保護者の方は必ず付き添ってください。
- 相談(電話・来所)も随時受け付けております。

## ● 地域子育て支援センター 一覧

### ☑ すまいるハウスたまご

住所 島田市本通三丁目6-1(地域交流センター内)

TEL&FAX 37-2739

開所日時 月～金 10:00～15:00

駐車場 図書館・こども館・楽習センターと共通の駐車場をご利用ください(サンドラック東側)または、近隣に有料パーキングもあります。

入口 歩歩路2階、左側通路つきあたりが支援センターです。ベビーカーでお越しの方はエレベーターをご利用ください。※明光義塾隣自動ドアからもご利用できます。



### ☑ あそぼう会

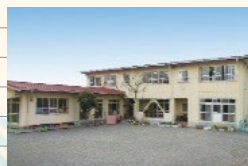
住所 島田市向谷四丁目1084-1(第一保育園内)

TEL 37-1315

開所日時 月～金 9:45～11:45 / 12:30～15:30

駐車場 園舎東側11台 北側5台。

入口 昇降口から入り2階遊戯室が受付。



### ☑ シャローム

住所 島市中河町344(島田聖母保育園内)

TEL 37-5430

開所日時 月～金 9:30～11:30 / 12:15～15:15

駐車場 園舎西側に数台。

入口 園舎玄関脇の外階段を使って2階が会場。



### ☑ 子育てふうせん

住所 島田市若松町2538-1(ゆたか保育園内)

TEL 35-1176

開所日時 月～金 9:00～16:00(月1土)

駐車場 園舎西側7台、南側5台。

入口 園舎西側玄関門扉1カ所開けて入る。玄関横のテラスより出入りし、ホールで受付。



### ☑ むくむく

住所 島田市川根町家山1175-1(かわね保育園内)

TEL 53-2096

開所日時 月～金 9:00～16:00

駐車場 園舎西側に数台あり。混雑の時は園バスの前数台あり。

入口 駐車場横の建物に支援センター入口看板があります。



### ☑ ひばり

住所 島田市落合64-1(大津保育園内)

TEL 39-5951

開所日時 月～金 10:00～15:00

駐車場 園舎東側30台。

入口 園舎東側から門扉1カ所ずつ開けて入る。1階入ってすぐの部屋。カウンターで受付。



### ☑ にこにこ広場

住所 島田市東町1210(六合第二保育園内)

TEL 35-0123

開所日時 月～金 9:30～16:00

駐車場 園舎西側に10台。

入口 園舎西公道沿いに門扉2ヶ所。施設開けて入る。玄関横のテラスより出入りし、ホールで受付。



### ☑ たんぽぽ広場

住所 島田市井口407(初倉保育園内)

TEL 38-2525

開所日時 月～金 9:30～16:00

駐車場 園舎東側10台。

入口 園舎東口玄関門扉。



### ☑ ひよこ

住所 島田市牛尾1111(五和保育園内)

TEL 45-5757

開所日時 月～金 9:00～16:00 / 土 9:00～14:00

駐車場 園舎東側に多数有。園行事等で混雑している時はホール北側にも数台駐車有。

入口 園舎東口(ターミナル)1カ所。感染症対策の時は「ひよこ」非常口から出入り(職員がその都度対応)



詳しい活動内容は  
子育てカレンダーを  
ご覧ください！



お問い合わせ

島田市役所子育て応援課子育て応援係  
島田市中央町1-1 FAX:0547-36-8006

☎36-7159



## ● マイ支援センター登録

### マイ支援センター登録をしませんか。

はじめての子育てに不安を抱えているあなた。ひとりで頑張らなくていいですよ。

あなたの周りには、子育てを応援してくれるたくさんの方がいます。

ご自宅近くの地域子育て支援センターに「マイ支援センター登録」すると、登録した地域子育て支援センターが中心となり、地区担当保健師や子育てコンシェルジュが連携して、かかりつけ医師のように妊娠期から出産、子育てまでをトータルでサポートします。特に、初妊婦さんは、センターの職員や保健師、コンシェルジュ、そして先輩ママとつながることで育児不安も軽くなりますよ。妊娠中の方でも、子育てスタートの方でも、今しかできない子育てをいっぱい楽しみましょう。

※上記のQRコードから、マイ支援センター登録が可能です。

母子手帳交付時、子育て応援課窓口、子育て支援センターでも登録可能です。

お気軽に声をかけてください。

## ● あかちゃん講座

### あかちゃん講座に参加しましょう！

支援センターでは、初めて育児をしている生後3ヶ月から7ヶ月のお母さんを対象に、「生活」「あそび・絵本」「健康」のテーマで、赤ちゃんのことがまるごと分かる内容の子育て情報や遊びなどをお伝えしています。

同じくらいのお友達に出会い、お母さん同士楽しく交流しましょう。



※講座の日程が近くなったら、登録先(マイ支援センター)から“おたより”や“電話”でお知らせをさせていただきます。

### お問い合わせ

島田市役所  
子育て応援課子育てコンシェルジュ

☎36-7159

あなたの子育てに役立つ情報がいっぱい！

島田市の子育て情報は「しまいく」から



島田市子育て応援サイト しまいく

LINEスタート！！

「しまいく」の子育て情報はお手軽な  
LINEでチェックしよう！

毎日子育て情報配信中！ぜひお友達登録を！！



子育て情報は  検索 でCHECK！ URL: [www.shimaiiku.jp](http://www.shimaiiku.jp)